



RIJKSLICHT

JAN LUIJKENSTRAAT 6 4
AMSTERDAM

Designvisie
NEGENTIENDE EEUW **5**

Woonkamer en keuken
WONEN EN KOKEN **9**

Slaapkamers en badkamer
SLAPEN EN BADEN **21**

Buitenruimte
HET BALKON **31**

Buurtgids **37**

Bereikbaarheid **45**

Kenmerken **50**



Rijkslicht

ALEXANDRA VAN DEDEM & BABETTE MEIJERS & RONALD VAN DE BIJL / BROERSMA WERKEN & WONEN

Sommige woningen onderscheiden zich. Dit appartement aan de Jan Luijkenstraat is daar een goed voorbeeld van. Gelegen op de bovenste verdieping van een karakteristiek pand, recht tegenover het Rijksmuseum, ervaar je hier dagelijks een perspectief dat in Amsterdam zelden voorkomt.

Voor liefhebbers van kunst, architectuur en cultuur is dit een uitzonderlijke plek om te wonen. Het Rijksmuseum, het Van Gogh Museum, het Stedelijk Museum en het Concertgebouw bevinden zich letterlijk aan je voeten. Tegelijkertijd vormt deze locatie een natuurlijke verbinding tussen Amsterdam-Zuid en het bruisende centrum; verfijnd en rustig aan de ene zijde, levendig en dynamisch aan de andere.

Wat direct opvalt, is de rust in de woning. De centrale hal verbindt alle vertrekken op een vanzelfsprekende manier, waardoor iedere ruimte zijn eigen karakter behoudt. Aan de voorzijde speelt de stad zich af met uitzicht op het Rijksmuseum, terwijl de achterzijde juist beschutting en stilte biedt. Die balans maakt het appartement bijzonder aangenaam in gebruik.

Het ronde bovenlicht in de woonkamer geeft de ruimte bovendien een eigen signatuur. Het licht beweegt hier gedurende de dag subtiel door het interieur en versterkt het gevoel van de bovenste verdieping. Tegelijkertijd zorgen de heldere indeling, de rustige slaapvertrekken en het balkon aan de achterzijde voor een woning die compact oogt, maar opvallend compleet aanvoelt.

Rijkslicht is daarmee een appartement voor wie de energie van de stad wil ervaren, zonder concessies te doen aan rust, uitzicht en verfijning.

Rijkslicht

Some homes truly stand apart. This apartment on Jan Luijkenstraat is a perfect example. Situated on the top floor of a characteristic building, directly opposite the Rijksmuseum, it offers a perspective on Amsterdam that is rarely found. For lovers of art, architecture, and culture, this is an exceptional place to live. The Rijksmuseum, Van Gogh Museum, Stedelijk Museum, and Concertgebouw are literally at your doorstep. At the same time, the location forms a natural connection between Amsterdam Zuid and the vibrant city centre, refined and tranquil on one side, lively and dynamic on the other.

What immediately stands out is the sense of calm within the apartment. The central hallway connects all rooms in a natural and intuitive way, allowing each space to retain its own character. At the front, the city unfolds with views over the Rijksmuseum, while the rear offers shelter and quietness. This balance makes the apartment exceptionally pleasant to live in.

The round transom window in the living room gives the space a distinct identity. Throughout the day, the light subtly moves through the interior, enhancing the feeling of being on the top floor. At the same time, the clear layout, peaceful bedrooms, and rear-facing balcony create a home that feels remarkably complete despite its compact size.

Rijkslicht is therefore an apartment for those who want to experience the energy of the city without compromising on tranquillity, views, and refinement.



Babette Meijers
Mobiel: +31 611490926
babette@broersma.nl



Ronald van de Bijl
Mobiel: +31 6 51 42 91 95
ronald@broersma.nl



6

6bg

UFA
18 28
COLIN

UFA
18 28
COLIN

UFA
18 28
COLIN



Designvisie

NEGENTIENDE EEUW

In een van de meest geliefde straten van het Museumkwartier bevindt zich dit karakteristieke pand uit het einde van de negentiende eeuw, ontworpen in de rijke traditie van de Amsterdamse neorenaissance. De gevel is zorgvuldig opgebouwd uit warm metselwerk, natuurstenen speklagen en hoge raampartijen die het pand een krachtig verticaal ritme geven. Ornamenten boven de vensters en verfijnde consoles zorgen voor detail zonder nadrukkelijkheid; een architectuur die haar allure niet hoeft te benadrukken.

De Jan Luijkenstraat heeft een bijna vanzelfsprekende elegantie. De volwassen bomen langs de straat filteren het daglicht op de gevels en geven het straatbeeld gedurende de dag steeds een andere gelaagdheid. Juist deze combinatie van architectuur, groen en stilte maakt de straat uitzonderlijk binnen het centrum van Amsterdam.

De woning zelf bevindt zich op de bovenste verdieping en profiteert daardoor maximaal van licht, uitzicht en privacy. Aan de voorzijde vormt het Rijksmuseum een indrukwekkend decor dat voortdurend aanwezig is in de leefruimte. Het perspectief over het Museumplein geeft de woning een open en bijna monumentaal gevoel, terwijl binnen juist rust overheerst.

Wat deze plek bijzonder maakt, is niet alleen het appartement zelf, maar ook de positie binnen de stad. Hier woon je precies op de overgang tussen het verfijnde Amsterdam-Zuid en het bruisende centrum. Musea, galerieën, het Concertgebouw en de P.C. Hooftstraat liggen letterlijk om de hoek, terwijl de Jan Luijkenstraat zelf juist een ingetogen en residentieel karakter behoudt.

Design Vision

Located on one of the most beloved streets of Amsterdam's Museum Quarter, this characteristic late nineteenth-century building was designed in the rich tradition of the Amsterdam Neo-Renaissance style. The façade is carefully composed of warm brickwork, natural stone string courses, and tall windows that give the building a strong vertical rhythm. Ornaments above the windows and refined corbels add detail without excess, architecture whose elegance speaks for itself.

Jan Luijkenstraat possesses an almost effortless sense of sophistication. Mature trees lining the street filter the daylight across the façades, creating changing layers of light and atmosphere throughout the day. It is precisely this combination of architecture, greenery, and tranquillity that makes the street so exceptional within Amsterdam's city centre.

The apartment itself is situated on the top floor and therefore benefits fully from light, views, and privacy. At the front, the Rijksmuseum forms an impressive backdrop that is constantly present within the living space. The perspective across Museumplein gives the apartment an open and almost monumental feeling, while inside a sense of calm prevails.

What makes this location truly special is not only the apartment itself, but also its position within the city. Here, you live exactly on the threshold between refined Amsterdam Zuid and the vibrant city centre. Museums, galleries, the Concertgebouw, and the P.C. Hooftstraat are literally around the corner, while Jan Luijkenstraat itself retains a quiet and distinctly residential character.







WOONKAMER EN KEUKEN



Wonen en koken

ROND BOVENLICHT

De woonkamer bevindt zich aan de voorzijde van de woning en richt zich volledig op het uitzicht over het Rijksmuseum. Vanuit de zithoek verandert het straatbeeld gedurende de dag voortdurend; het licht op de gevels, de beweging op het Museumplein en de openheid richting de stad geven de ruimte een levendig maar tegelijkertijd verstillend karakter.

Door de ligging op de bovenste verdieping valt het daglicht diep de woning binnen. Het ronde bovenlicht versterkt dit effect subtiel en brengt een extra gelaagdheid in de ruimte. Hierdoor ontstaat een woonkamer die niet alleen licht is, maar ook een zekere zachtheid heeft in sfeer en uitstraling.

De keuken ligt centraal in de plattegrond en verbindt de leefruimte met de meer besloten zijde van het appartement. De opstelling houdt contact met zowel de woonkamer als de hal, waardoor koken onderdeel blijft van het dagelijks gebruik van de woning. De ruimte voelt efficiënt georganiseerd zonder gesloten te worden; iedere zone behoudt zijn eigen functie terwijl de woning als geheel open blijft aanvoelen.

Wat deze woning bijzonder maakt, is de combinatie van stedelijke dynamiek aan de voorzijde en rust aan de achterzijde. De routing vanuit de royale hal zorgt ervoor dat iedere ruimte logisch verbonden is, zonder dat de woning aan openheid verliest.

Living & Cooking

The living room is positioned at the front of the apartment and is entirely oriented towards the view of the Rijksmuseum. From the seating area, the streetscape continuously changes throughout the day; the shifting light across the façades, the movement on Museumplein, and the openness towards the city create a space that feels both lively and serene at the same time.

Thanks to its location on the top floor, daylight reaches deep into the apartment. The round transom window subtly enhances this effect, adding an extra layer of depth to the space. The result is a living room that is not only bright, but also carries a certain softness in both atmosphere and appearance.

The kitchen is centrally positioned within the floor plan and forms a natural connection between the living area and the more private side of the apartment. Its layout maintains a visual relationship with both the living room and the hallway, allowing cooking to remain integrated into the everyday experience of the home. The space feels efficiently organised without becoming enclosed; each area retains its own function while the apartment as a whole continues to feel open and connected.

What makes this apartment particularly special is the balance between the urban dynamism at the front and the tranquillity at the rear. The routing from the generous central hall ensures that every room is logically connected, without compromising the openness of the home.





SIEMENS

Electrical outlet

MEXI
THE COOK
FRANZISKIN

THE SPOON
SILVER PASTA
FRANZISKIN















SLAAPKAMERS EN BADKAMER



Slapen en baden

TWEE SLAAPKAMERS

De slaapvertrekken zijn bewust verdeeld over de voor- en achterzijde van het appartement, waardoor iedere kamer een eigen karakter krijgt. De tweede slaapkamer aan de voorzijde deelt in het uitzicht richting het Rijksmuseum en profiteert van dezelfde levendige lichtinval als de woonkamer. Een ruimte die zich vanzelfsprekend leent als logeerkamer, werkkamer of rustige tweede slaapkamer.

De hoofdslaapkamer bevindt zich juist aan de achterzijde van de woning. Hier verandert de sfeer merkbaar. Het stadsbeeld maakt plaats voor rust en privacy, met directe toegang tot het balkon als verlengstuk van de kamer. De verbinding met buiten geeft de ruimte een ontspannen ritme, zeker in de ochtend en aan het einde van de dag.

Ook de badkamer ligt aan de achterzijde en is royaal opgezet binnen de schaal van het appartement. De hedendaagse afwerking en logische indeling zorgen voor comfort zonder overdaad. Het separate toilet, bereikbaar vanuit de hal, houdt de routing praktisch en overzichtelijk.

Wat opvalt is hoe vanzelfsprekend de woning functioneert. Vanuit de centrale hal zijn alle vertrekken afzonderlijk bereikbaar, waardoor iedere ruimte autonomie behoudt. Die heldere indeling geeft het appartement rust en maakt het dagelijks gebruik bijzonder aangenaam.

Sleeping & Bathing

The bedrooms are intentionally positioned at both the front and rear of the apartment, giving each room its own distinct character. The second bedroom at the front shares the same views towards the Rijksmuseum and benefits from the lively natural light that also defines the living room. A space that naturally lends itself as a guest room, home office, or peaceful second bedroom.

The principal bedroom, by contrast, is located at the rear of the apartment. Here, the atmosphere changes noticeably. The cityscape gives way to tranquillity and privacy, with direct access to the balcony as an extension of the room itself. This connection to the outdoors gives the space a calm and relaxed rhythm, particularly in the morning and at the end of the day.

The bathroom is also situated at the rear and is generously proportioned within the scale of the apartment. Its contemporary finishes and logical layout provide comfort without excess. A separate toilet, accessible from the hallway, keeps the circulation practical and uncluttered.

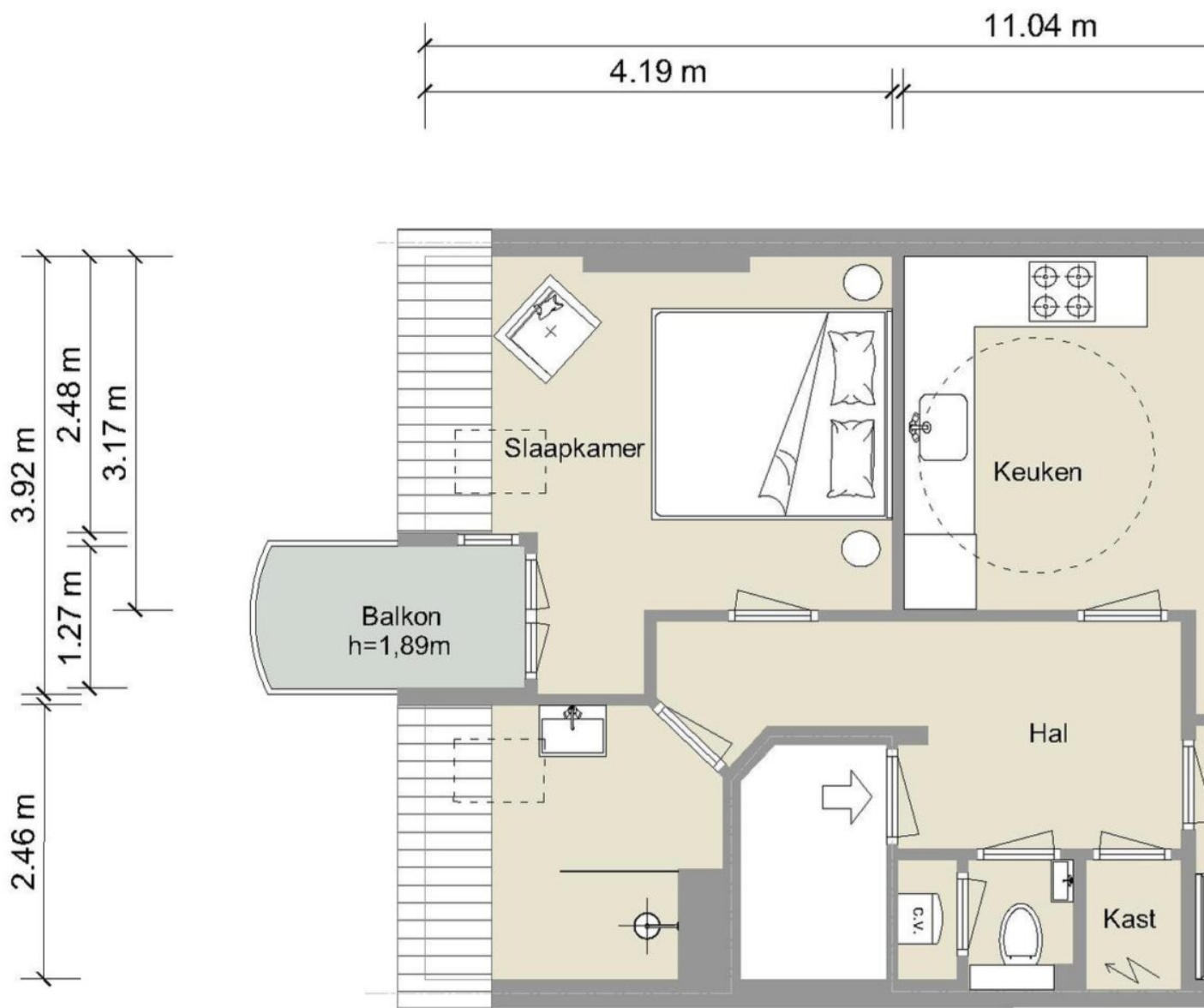
What stands out is how naturally the apartment functions. From the central hallway, all rooms are individually accessible, allowing each space to retain a sense of autonomy. This clear layout creates a feeling of calm throughout the home and makes everyday living exceptionally comfortable.



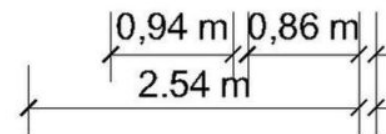
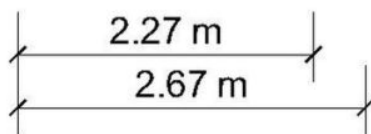




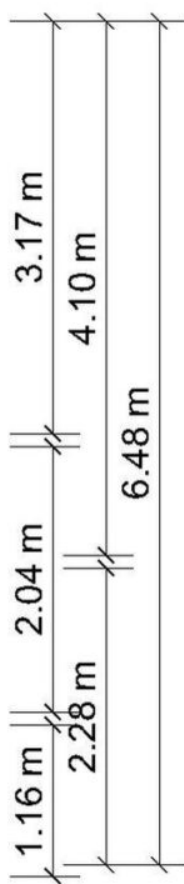




VIERDE VERDIEPING



6.75 m



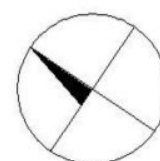
NEN2580 BBMI - NVM

| |
|----------------------------|
| Gebruiksoppervlakte wonen |
| 62.50 m² |
| Overige inpandige ruimte |
| n.v.t. |
| Gebouwbonden buitenruimte |
| 3.00 m² |
| Externe bergruimte |
| n.v.t. |

De op de tekeningen aangegeven maten zijn circa-maten, onder voorbehoud van drukfouten.

4.13 m

4.39 m





BUITENRUIMTE



Het balkon

ZOWEL RUST ALS LEVENDIGHEID

Aan de achterzijde van de woning bevindt zich het balkon, direct verbonden met de hoofdslaapkamer. De buitenruimte ligt beschermd ten opzichte van de straatzijde en vormt daarmee een rustige tegenhanger van het stedelijke uitzicht aan de voorkant van het appartement.

Door de ligging op de bovenste verdieping ervaar je hier opvallend veel privacy en open lucht. Het balkon functioneert als een natuurlijk verlengstuk van de slaapkamer; een plek voor de eerste koffie in de ochtend of juist een stil moment aan het einde van de dag, boven de dynamiek van de stad.

Aan de voorzijde speelt zich tegelijkertijd een heel ander decor af. Vanuit de woonkamer ontvouwt zich het uitzicht op het Rijksmuseum en het Museumplein, een perspectief dat zelden verveelt en de woning een uitgesproken stedelijk karakter geeft. Juist de combinatie van deze twee sferen maakt het appartement bijzonder: de levendigheid van de stad aan de ene zijde, de rust van de besloten buitenruimte aan de andere.

The Balcony

At the rear of the apartment lies the balcony, directly connected to the principal bedroom. Positioned away from the street side, this outdoor space offers a sheltered and tranquil counterpart to the urban views at the front of the apartment.

Thanks to its location on the top floor, the balcony enjoys an exceptional sense of privacy and openness. It functions as a natural extension of the bedroom, a place for a first coffee in the morning or a quiet moment at the end of the day, elevated above the rhythm of the city. Meanwhile, an entirely different scene unfolds at the front of the apartment. From the living room, the views stretch across the Rijksmuseum and Museumplein, a perspective that rarely loses its appeal and gives the home a distinctly metropolitan character. It is precisely the balance between these two atmospheres that makes the apartment so special: the vibrancy of the city on one side, and the calm of a secluded outdoor retreat on the other.



JAN
LUIJKEN
STRAAT

Museumkwartier Zuid



BUURTGIDS



A **Ruud van Oosterhout design**
Stadhouderskade 42,
1071 ZD Amsterdam

Ruud van Oosterhout design Ruud van Oosterhout's studio en showroom ligt gelegen naast het Rijksmuseum in Amsterdam. De showroom weerspiegelt zijn passie voor interieurontwerp met verfijnde eenvoud, heldere lijnen en subtiele kleurcombinaties.

B **Sama Sebo**
Pieter Cornelisz Hooftstraat 27,
1071 BL Amsterdam

Sama Sebo is een Indonesisch restaurant in Amsterdam waar de tijd lijkt te hebben stilgestaan. Het interieur is al jaren hetzelfde, net als de klassieke gerechten op de kaart.

C **Rijksmuseum**
Museumstraat 1,
1071 XX Amsterdam

De architect, Pierre Cuypers, had voor het Rijksmuseum een ontwerp in historische stijl gemaakt, een mengeling van gotiek en renaissance en vol van vaderlandse symboliek.

D **Rijks (*)**
Museumstraat 2,
1071 XX Amsterdam

In het Rijks heeft Joris Bijdendijk de culinaire smaak van het Rijksmuseum op de kaart gezet. Hij werkt voornamelijk met ingrediënten van eigen bodem.

E **Paradiso**
Weteringschans 6,
1017 SG Amsterdam

Paradiso is een poppodium, nachtclub en cultuurpaleis. Door de jaren heen hebben er heel veel bekende artiesten opgetreden waaronder; Prince, Red Hot Chili Peppers, UB40 en Nirvana.

F **Shiraz**
Lijnbaansgracht 267 HS,
1017 RL Amsterdam

Shiraz is niet voor niets als winnaar uit de wijnbar van het jaar wedstrijd gekomen. In het hartje van Amsterdam ligt deze geliefde wijnbar, waar je nieuwe wijnen kan ontdekken of terug kan vallen op je favoriete wijn.

G **Moco**
Honthorststraat 20,
1071 DE Amsterdam

Het Moco museum (Modern Contemporary museum) is één van de nieuwste musea aan het Museumplein. Dit museum is opgericht in 2016 en heeft ook een vestiging in Barcelona.

H **De Balie**
Kleine-Gartmanplantsoen 10,
1017 RR Amsterdam

In De Balie worden onafhankelijke programma's over kunst, cultuur en politiek georganiseerd.

I **Taste of Culture**
Korte Leidsedwarsstraat 139-141,
1017 PZ Amsterdam

Tate of Culture schijnt de plek te zijn waar chefs midden in de nacht naartoe gaan als ze zin hebben in Chinees eten. En ik geef ze geen ongelijk.

J **Café Georgette**
Pieter Cornelisz Hooftstraat 87A,
1071 BP Amsterdam

Café Georgette is het kleine zusje van Café George. Het is een mooie plek met een Franse, elegante en charmante sfeer. De vroege vogels kunnen hier terecht voor een espresso en de avondmensen voor een cocktail.

K **Back to Black**
Weteringstraat 48,
1017 SP Amsterdam

Back to Black is een koffiebar met een eigen branderij aan de Weteringstraat. Bij Back to Black wordt elk stap in het productieproces van koffie met passie en vakmanschap uitgevoerd.

L **Restaurant Watergang**
Weteringstraat 41,
1017 SM Amsterdam

Sinds begin 2019 zit Watergang in een charmant 17 eeuws pandje in de leuke Weteringbuurt wat voorheen decennialang Spaans restaurant La Cacerola huisvestte.

M **Heuvel**
Prinsengracht 568,
1017 KR Amsterdam

Buurtbewoners en galeriehouders uit het Spiegelkwartier komen hier regelmaat op bezoek. Bij Café Heuvel is het bijna elke dag rond 17:00 al volop borreluur.

N **Café de Wetering**
Weteringstraat 37,
1017 SM Amsterdam

Een bruine kroeg ten voeten uit en niet eenvoudig te vinden als je niet precies weet waar je wezen moet. Het cafe bevindt zich in een prachtig 17e eeuws pand.

O **Van Goghmuseum**
Museumplein 6,
1071 DJ Amsterdam

In het Van Goghmuseum aan het museumplein vind je de mooiste werken van bekend Nederlands schilder Vincent van Gogh.

P **Mia Karlova Galerie**
Prinsengracht 510 O,
1017 KH Amsterdam

Mia Karlova Galerie, gelegen aan de Prinsengracht, streeft ernaar een dialoog tot stand te brengen tussen werken van verschillende genres door middel van een gemeenschappelijke emotionele taal.

Q **The Madras Diaries**
Lange Leidsedwarsstraat 37-41,
1017 NG Amsterdam

The Madras Diaries is geopend in 2020 en biedt een Zuid-Indiase keuken aan. In deze keuken wordt over het algemeen pittiger gekruid dan wij gewend zijn. Er wordt veel gebruik gemaakt van chili's, zwarte peper, kruidnagel en kardemom.

R **Taiko**
Paulus Potterstraat 50,
1071 DB Amsterdam

Taiko bevindt zich in het vijfsterren Conservatorium Hotel in Amsterdam. In de keuken staat chef Schilo van Coevorden. Als chef is hij klassiek Frans geschoold, maar raakte al snel niet uitgepraat over de exotische smaken uit Azië.







BEREIKBAARHEID

Buurtgids

Op de plek waar nu het Museumplein ligt stonden 200 jaar geleden nog boerderijen. Om meer woonruimte te creëren, begon hier begin vorige eeuw de bouw van het Museumkwartier. Herkenbaar is de hand van architect Cuypers, die naast de eerste woningen ook het Rijksmuseum in neogotische stijl ontwierp. Deze periode is prachtig verwoord in Publieke Werken van Thomas Rosenboom. Samen met het Concertgebouw in de neorenaissance stijl bepaalt dit gebouw het karakter van de wijk. Met de komst van het Van Goghmuseum kwam ook de hedendaagse bouwkunst van Gerrit Rietveld naar het Museumplein. Het aanbod van restaurants, cafés en winkels is even eclectisch als de bouwstijlen en past uitstekend bij de internationale allure van de wijk. Haute couture kenners en kopers kunnen terecht in de P.C. Hoofstraat bij modehuizen als Burberry, Ba&sh en Isabel Marant Étoile. Het prettige van deze buurt is dat het Centrum, De Pijp en Amsterdam Zuid met het Vondelpark allemaal op loopafstand zijn.

Bereikbaarheid

Het appartement bevindt zich in het hart van het Museumkwartier, op een korte loopafstand van het plein bij het Rijksmuseum. De ligging maakt het object uitstekend bereikbaar per fiets, auto en openbaar vervoer.

Op enkele minuten wandelen bevindt zich een halte van tram 2, waarmee je in circa 10 tot 11 minuten het centrum of het station bereikt. Diverse buslijnen in de directe omgeving bieden verbindingen richting omliggende wijken en stations. Voor automobilisten is de ringweg A10 gemakkelijk toegankelijk via afrit S108 (Oud-Zuid), snel te bereiken vanuit de straat. Voor parkeren biedt de omgeving meerdere opties: openbare parkeerzone in de Jan Luijkenstraat zelf en parkeergarages waaronder Q-Park Museumplein op loopafstand, met ruime capaciteit. Met de fiets bereik je in enkele minuten het station Amsterdam Zuid evenals de Zuidas en het Vondelpark ideaal voor wie stedelijk en toch vlot wil bewegen.

Parkeergelegenheid

Parkeren is mogelijk via een vergunningenstelsel op de openbare weg (vergunninggebied Zuid 8.I.). Met een parkeervergunning voor Zuid 8.I. mag u parkeren in Zuid-1, Zuid-2 en Zuid-8. Een parkeervergunning voor bewoners kost € 199,93 per 6 maanden. Momenteel is er voor dit vergunninggebied een wachttijd van 6 maanden. Een tweede parkeervergunning is in dit gebied niet mogelijk. Naast de openbare weg is het ook mogelijk om met een parkeervergunning kosteloos te parkeren in garage Museumplein. (Bron: Gemeente Amsterdam, mei 2026).

Neighbourhood

Two hundred years ago, the area now known as Museumplein was still farmland. To create more residential space, the development of the Museum Quarter began in the early twentieth century. The influence of architect Cuypers is unmistakable; besides designing many of the first residences, he also designed the Rijksmuseum in Neo-Gothic style. This period is beautifully captured in Publieke Werken by Thomas Rosenboom. Together with the Concertgebouw, designed in Neo-Renaissance style, the Rijksmuseum defines the architectural identity of the neighbourhood. With the arrival of the Van Gogh Museum, the modernist architecture of Gerrit Rietveld also became part of Museumplein. The selection of restaurants, cafés, and boutiques is as eclectic as the surrounding architectural styles and perfectly complements the international character of the area. Fashion enthusiasts will find renowned luxury houses such as Burberry, Ba&sh, and Isabel Marant Étoile along the nearby P.C. Hoofstraat. One of the greatest advantages of this neighbourhood is its exceptional centrality. The city centre, De Pijp, Amsterdam Zuid, and the Vondelpark are all within walking distance, creating a rare balance between culture, tranquillity, and urban energy.







| | |
|-----------------------|---|
| Vraagprijs | <ul style="list-style-type: none">• € 750.000 k.k. |
| Beschikbaarheid | <ul style="list-style-type: none">• In overleg |
| Vertrekken | <ul style="list-style-type: none">• 3 kamers• 2 slaapkamers• 1 badkamer |
| Onderhoud | <ul style="list-style-type: none">• Intern: Goed• Extern: Goed |
| Oppervlakten & Inhoud | <ul style="list-style-type: none">• Woonoppervlakte: 63 m²• Gebouwgebonden buitenruimte: 3 m² |
| Bouwjaar | <ul style="list-style-type: none">• 1896 |
| Installaties | <ul style="list-style-type: none">• Frans balkon• Mechanische ventilatie• Natuurlijke ventilatie• TV kabel |
| Ligging | <ul style="list-style-type: none">• In woonwijk |
| Parkeren | <ul style="list-style-type: none">• Betaald parkeren• Parkeervergunningen |
| Type verwarming | <ul style="list-style-type: none">• CV Ketel Intergas HRE 28/24 A 2022 |

Type warmwater

- CV Ketel Intergas HRE 28/24 A 2022

Bestemming

- Woonruimte

Eigendomsoort

- Volle eigendom

Buitenruimte

- Balkon

Kadastraal

- Gemeente: Amsterdam
- Sectie: R
- Nummer: 7517
- Index 2

Duurzaamheid

- Energielabel A

Soort

- Appartement
- Bovenwoning

Welke woonlaag

- 5e

Bijzonderheden

- Beschermd stads of dorpsgezicht

Overige kenmerken

- OZB ('26) € 451,112 per jaar
- Rioolrecht ('26) € 192,04 per jaar
- Servicekosten VvE € 117,63 per maand
- Gelegen op eigen grond
- Uitzicht op het Rijkmuseum
- Kleinschalige VvE, bestaande uit 4 leden
- Servicekosten VvE € 117,63 per maand
- Fundering hersteld in 2020/2021
- Gehele appartement intern gerenoveerd in 2023
- Ouderdoms-, niet-zelfbewonings en asbestclausule worden opgenomen in de koopakte
- Projectnotaris: HMK notarissen

Broersma.
Elegant in werken
en wonen.

Koningslaan 14
1075 AC Amsterdam

Broersma Wonen
+31 (0)20 305 97 77
wonen@broersma.nl

BROERSMA.NL