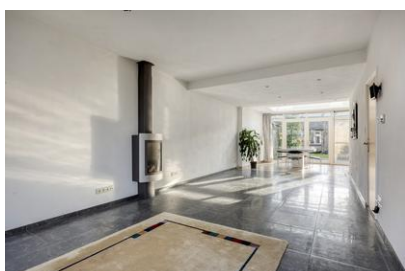




Humperdincklaan 53, 5654 PB Eindhoven

Vraagprijs € 549.000,-- kosten koper



Omschrijving

Ruime, uitgebouwde tussenwoning met een diepe achtertuin op een centrale locatie!

Deze fijne woning ligt op loopafstand van winkelcentrum Franz Leharplein met alle dagelijkse voorzieningen.

Diverse scholen, sportaccommodaties, openbaar vervoer en uitvalswegen bevinden zich in de directe omgeving, evenals het prachtige natuur- en recreatiegebied De Genneper Parken.

ASML en de High Tech Campus zijn uitstekend bereikbaar en het bruisende stadscentrum ligt op nog geen 10 minuten fietsafstand.

INDELING

ENTREE/HAL

Voorzien van een tegelvloer, trap-/bergkast, trapopgang naar de 1e verdieping en toiletruimte. Geheel betegelde toiletruimte met fonteintje.

WOONKAMER

Ruime lichte uitgebouwde woonkamer voorzien van een tegelvloer, openhaard en diverse inbouwspots.

Uitbouw voorzien van een lichtstraat, vloerverwarming, openslaande tuindeuren en separate deur naar de tuin.

KEUKEN

Open keuken met vloerverwarming, nette opstelling voorzien van volop kastruimte en lades, kookplaat, afzuigkap, magnetron, oven, koel-/vriescombinatie en vaatwasser.

1e VERDIEPING

OVERLOOP

Voorzien van vloerbedekking en trapopgang naar de 2e verdieping.

SLAAPKAMERS

Slaapkamer 1 voorzien van vloerbedekking en vaste kastenwand.

Slaapkamer 2 voorzien van zeil, diverse hangkastjes.

Slaapkamer 3 voorzien van vloerbedekking en deur naar het plat dak.

BADKAMER

Geheel betegelde moderne badkamer voorzien van een douche, wastafel en toilet.

2e VERDIEPING

OVERLOOP

Voorzien van vloerbedekking en bergruimte met opstelling C.V.-ketel

SLAAPKAMERS

Slaapkamer 4 voorzien van een laminaatvloer, dakkapel.

Slaapkamer 5 voorzien van een laminaatvloer, dakkapel.

TUIN

Aangelegde achtertuin gesitueerd op het zuidoosten.

Dubbele berging/werkruimte met bergzolder en deur naar achterom.

De informatie en/of tekeningen in deze brochure dienen slechts ter indicatie, er kunnen derhalve geen rechten aan ontleend worden.

Kenmerken

Object gegevens	
Soort woning	Eengezinswoning
Type woning	Tussenwoning
Bouwjaar	1963

Maten object	
Aantal kamers	6 kamers
Aantal slaapkamers	5 slaapkamer(s)
Inhoud woning	Ca. 592 m ³
Perceel oppervlakte	223 m ²
Gebruiksoppervlakte woonfunctie	Ca. 167 m ²

Details	
Voorzieningen	Alarminstallatie, Rolluiken, Buitenzonwering
Buitenzonwering	Ja

Energie	
Energielabel	B
Isolatie	Dubbel glas
Verwarming	C.V.-Ketel, Vloerverwarming gedeeltelijk
Warmwater	C.v.-ketel

Tuin gegevens	
Tuin	Achtertuint, voortuin
Tuin diepte (cm)	Ca. 1.500
Tuin breedte (cm)	Ca. 600
Hoofdtuin	Achtertuint
Positie	Oost, Zuid

































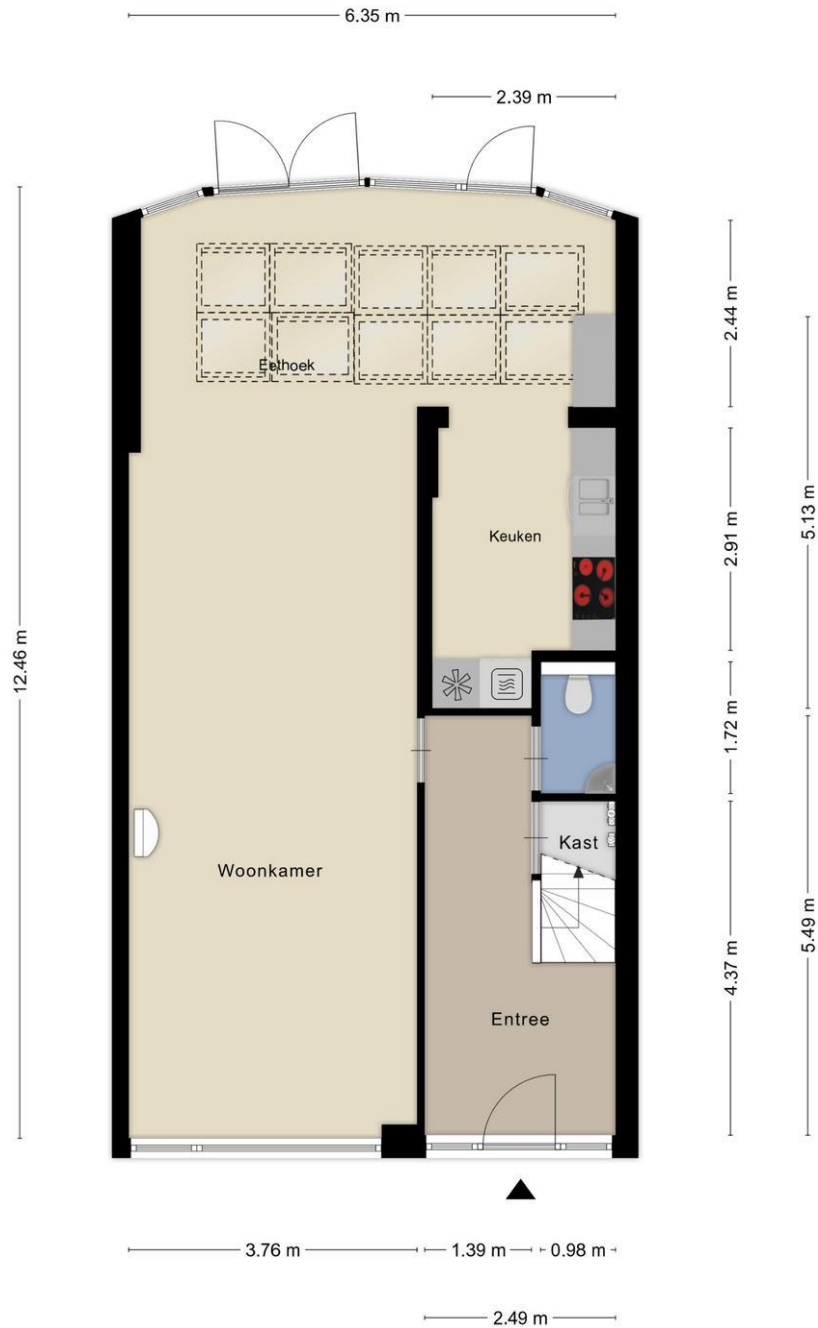








Plattegrond



Aan de plattegronden kunnen geen rechten worden ontleend
© Zibber www.zibber.nl

Plattegrond



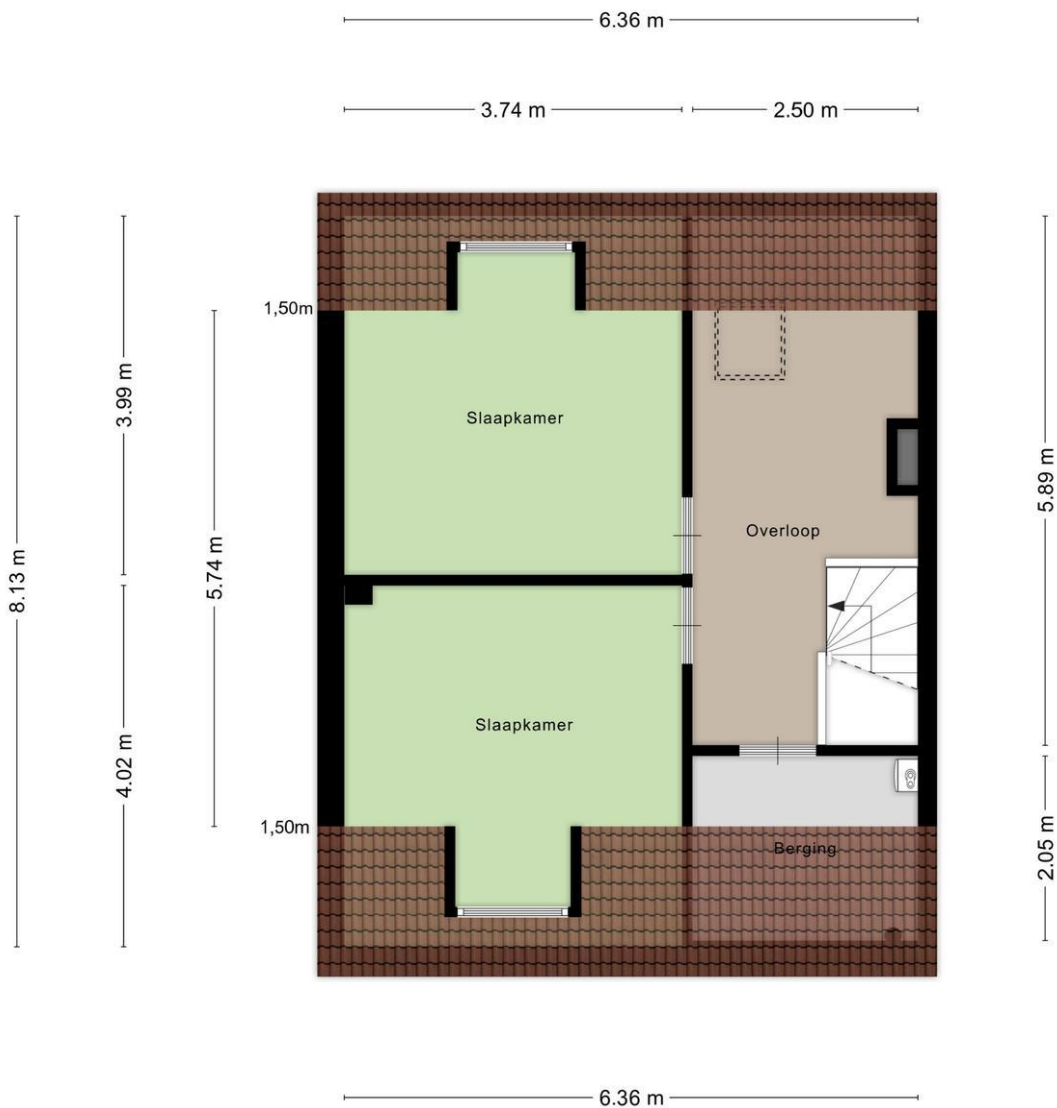
Aan de plattegronden kunnen geen rechten worden ontleend.
© Zibber www.zibber.nl

Plattegrond



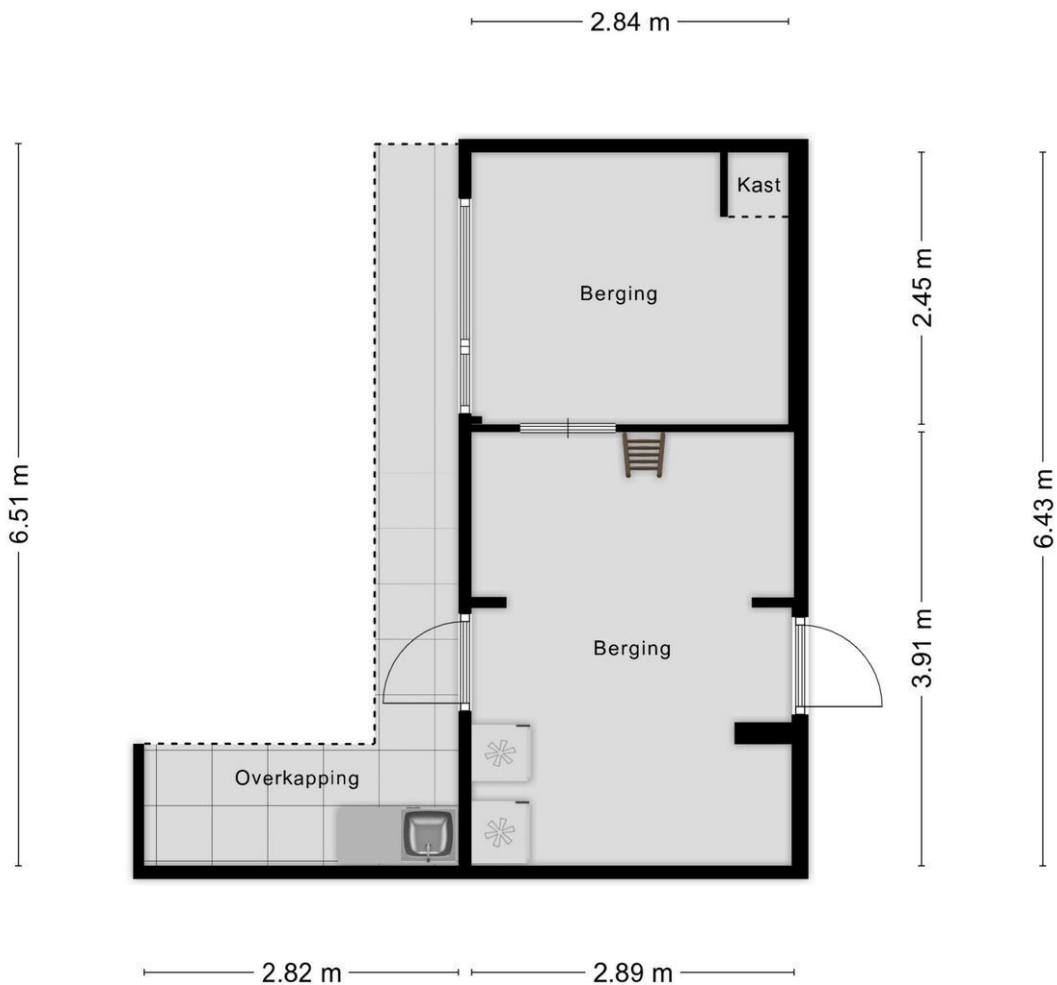
Aan de plattegronden kunnen geen rechten worden ontleend
© Zibber www.zibber.nl

Plattegrond



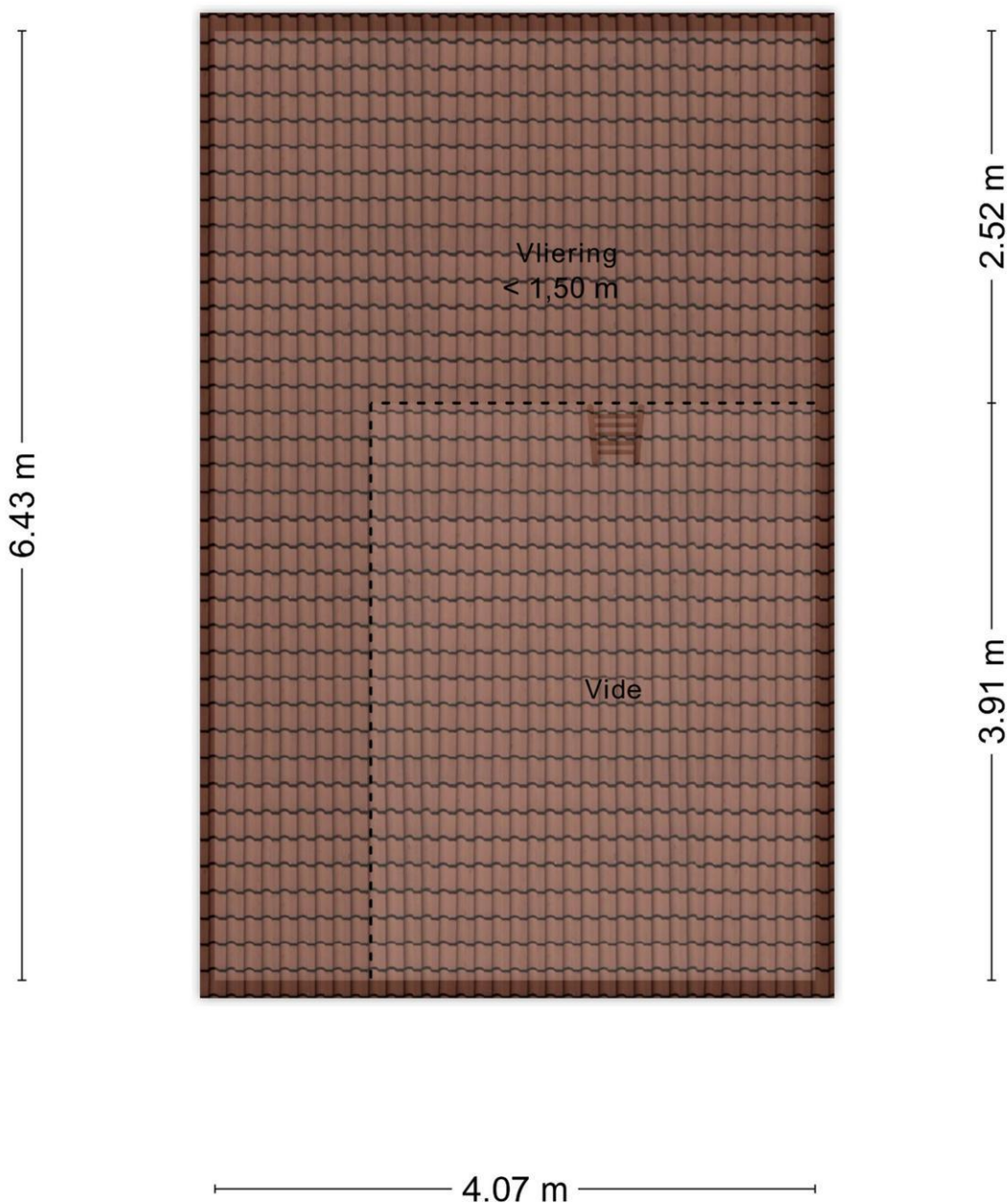
Aan de plattegronden kunnen geen rechten worden ontleend
© Zibber www.zibber.nl

Plattegrond



Aan de plattegronden kunnen geen rechten worden ontleend
© Zibber www.zibber.nl

Plattegrond

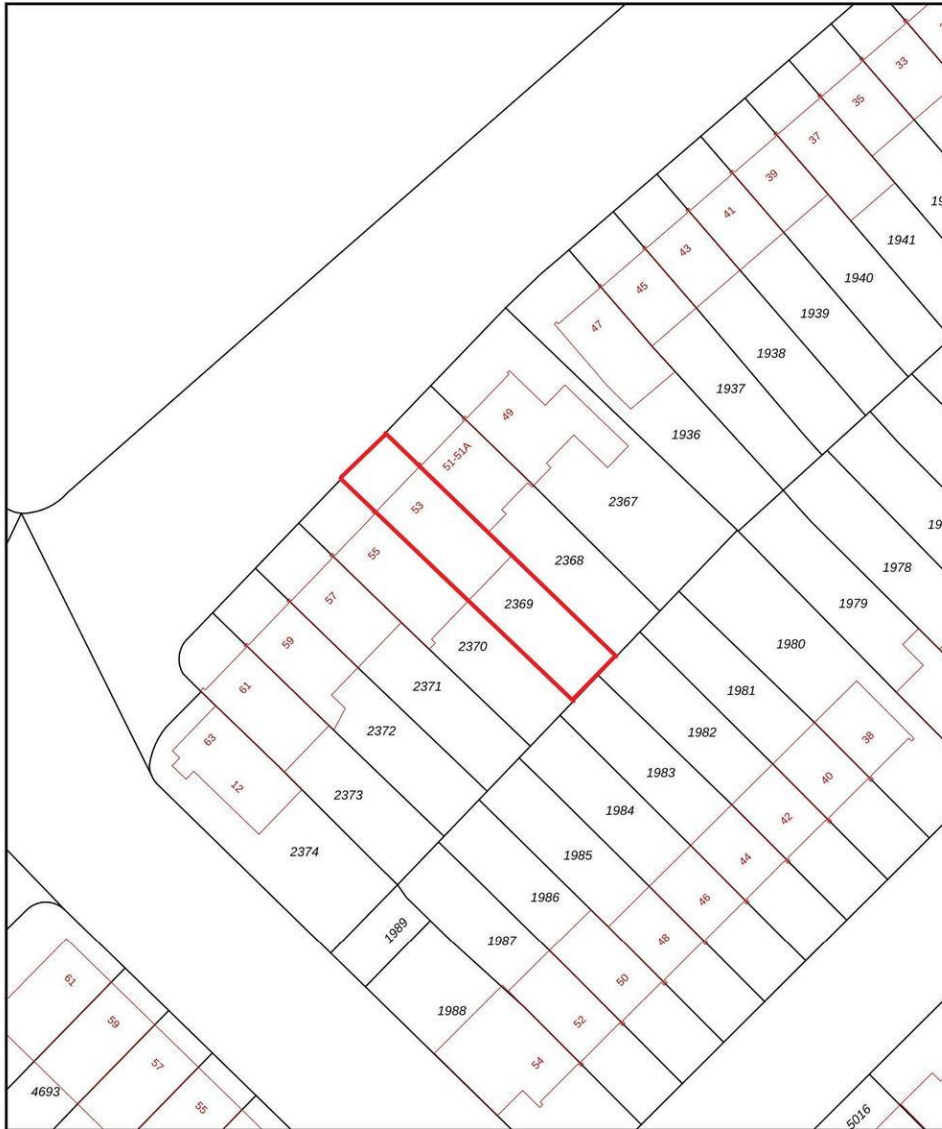


Aan de plattegronden kunnen geen rechten worden ontleend
© Zibber www.zibber.nl

Kadastrale kaart

Kadastrale kaart

Uw referentie: Humperdincklaan 53



<p>12345 Perceelnummer</p> <p>25 Huisnummer</p> <p>Vastgestelde kadastrale grens</p> <p>Voorlopige kadastrale grens</p> <p>Administratieve kadastrale grens</p> <p>Bebouwing</p>	<p>Schaal 1: 500</p> <p>Kadastrale gemeente Gestel</p> <p>Sectie D</p> <p>Perceel 2369</p>	<p>kadaster</p> 
--	--	--

Voor een eensluitend uittreksel, geleverd op 20 augustus 2025
De bewaarder van het kadaster en de openbare registers

Aan dit uittreksel kunnen geen betrouwbare maten worden ontleend.
De Dienst voor het kadaster en de openbare registers behoudt zich de intellectuele eigendomsrechten voor, waaronder het auteursrecht en het databankenrecht.

Makelaarskantoor Brabant BV
Cassandraplein 1
5631 BA, EINDHOVEN
Tel: 040 - 2 433 766
E-mail: info@brabantbv.nl
www.brabantbv.nl



Locatie

Adres gegevens	
Adres	Humperdincklaan 53
Postcode / plaats	5654 PB Eindhoven
Provincie	Noord-Brabant

