



vandevijver
makelaardij

"Selling a
home is
selling
history"



Schieweg 124 B
3038 BE Rotterdam

Vraagprijs € 390.000,- k.k.

Omschrijving

Schieweg 124 B

Prachtige en ruime 3/4-kamer bovenwoning van 76 m², gelegen op de grens van de geliefde wijken Blijdorp/Bergpolder! Het appartement beschikt o.a. over een ruime doorzonwoonkamer met open keuken, 2 slaapkamers en een balkon op het zuidwesten.

De ligging van het appartement is uitstekend te noemen. Het centrum van Rotterdam, uitvalswegen (A13 & A20), Centraal Station, de Randstadrail richting Den Haag en overig openbaar vervoer, supermarkten, winkels, recreatiemogelijkheden en het geliefde Vroesepark zijn allemaal op loopafstand.

Indeling

Eigen entree

1e verdieping:

Hal/entree met vaste kast, toilet en toegang tot verschillende vertrekken. De woonkamer is een zeer ruime doorzonwoonkamer met in het midden de open keuken welke de eyecatcher is van deze ruimte. Doordat de keuken in het midden van de kamer is geplaatst is er optisch een woon- en eetgedeelte gecreëerd. Het eetgedeelte ligt aan de voorzijde en biedt voldoende plek voor een grote eettafel, waardoor er met een groot gezelschap gedineerd kan worden. De woonkamer is gelegen aan de achterzijde en beschikt tevens over toegang tot het balkon op het zuidwesten. Hier kan je gedurende een groot gedeelte van de dag van de zon genieten. Door de grote raampartijen aan beide zijden treedt er een mooi lichtinval de woning binnen. De moderne keuken met een kookeiland beschikt over diverse soorten inbouwapparatuur zoals een elektrische kookplaat met geïntegreerde afzuiging, combi-oven, vaatwasser en koelkast. De master bedroom is gelegen aan de achterzijde van de woning beschikt over voldoende ruimte voor een tweepersoonsbed en een kledingkast. Tevens biedt deze slaapkamer toegang tot de badkamer. Deze prachtige badkamer beschikt over een wastafel met wastafelmeubel, handdoekradiator en een inloofdouche. De 2e slaapkamer wordt nu gebruikt als werkkamer, maar kan goed dienen als extra slaapkamer. Bovendien heb je ook vanuit deze kamer toegang tot het ruime balkon. Bovendien is de woning volledig gasloos.

Bijzonderheden

- Woonoppervlakte van 76 m²
- Eigen grond
- Bouwjaar 1933
- Energie label C
- Balkon op het zuidwesten
- Verwarming en warm water middels CV ketel
- De VvE is actief met een maandelijkse bijdrage van € 136,23 per maand
- Gelegen in een gebied dat is aangewezen als beschermd stads-/dorpsgezicht
- In de koopakte zal gezien het bouwjaar een ouderdoms- en een funderingsclausule worden opgenomen

Oplevering

- in overleg

VandeVijver Makelaardij behartigt de belangen van de verkopende partij, schakel uw eigen aankoop makelaar in.

Vraagprijs

- € 390.000,00 k.k.



Kenmerken

Schieweg 124 B

Object gegevens

Soort appartement
appartement

Bouwjaar
1933

Details

Aantal slaapkamers
2

Ligging
in centrum, in woonwijk

Energie

Isolatie
dubbel glas

Verwarming
c.v.-ketel

Warmwater
c.v.-ketel

CV-ketel

Maten object

Inhoud woning
264 m³

**Gebruiksoppervlakte
woonfunctie**
76 m²

Overige in pandige ruimte
-

**Gebouw gebonden buiten
ruimte**
7 m²

Externe bergruimte
-

Tuin gegevens

Tuin
geen tuin



Foto's

Schieweg 124 B



Foto's

Schieweg 124 B



Foto's

Schieweg 124 B



Foto's

Schieweg 124 B



Foto's

Schieweg 124 B



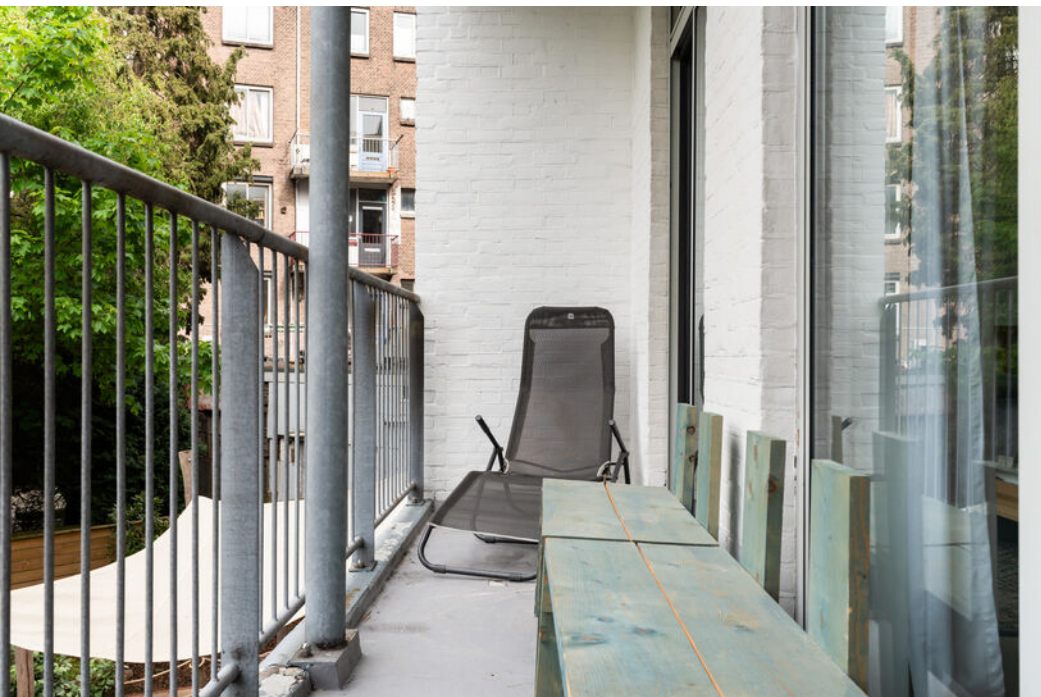
Foto's

Schieweg 124 B



Foto's

Schieweg 124 B



Foto's

Schieweg 124 B



Foto's

Schieweg 124 B



Foto's

Schieweg 124 B



Foto's

Schieweg 124 B



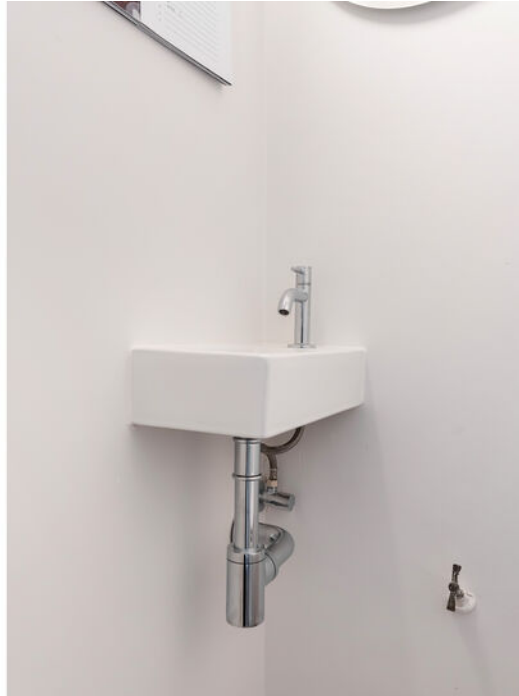
Foto's

Schieweg 124 B



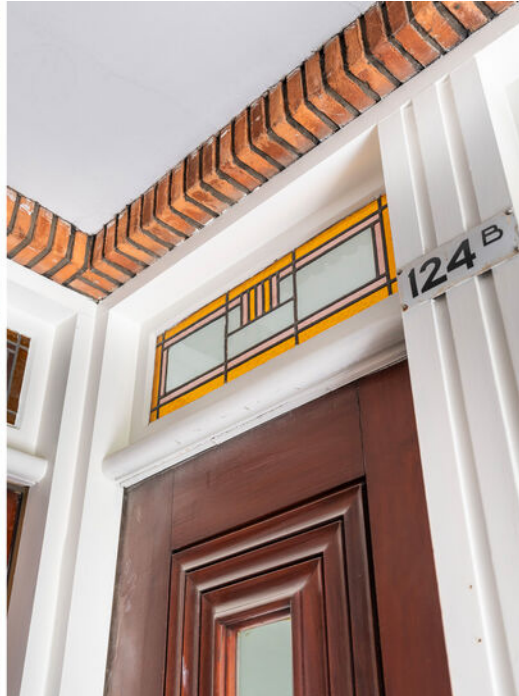
Foto's

Schieweg 124 B



Foto's

Schieweg 124 B



Foto's

Schieweg 124 B



Plattegronden

Schieweg 124 B



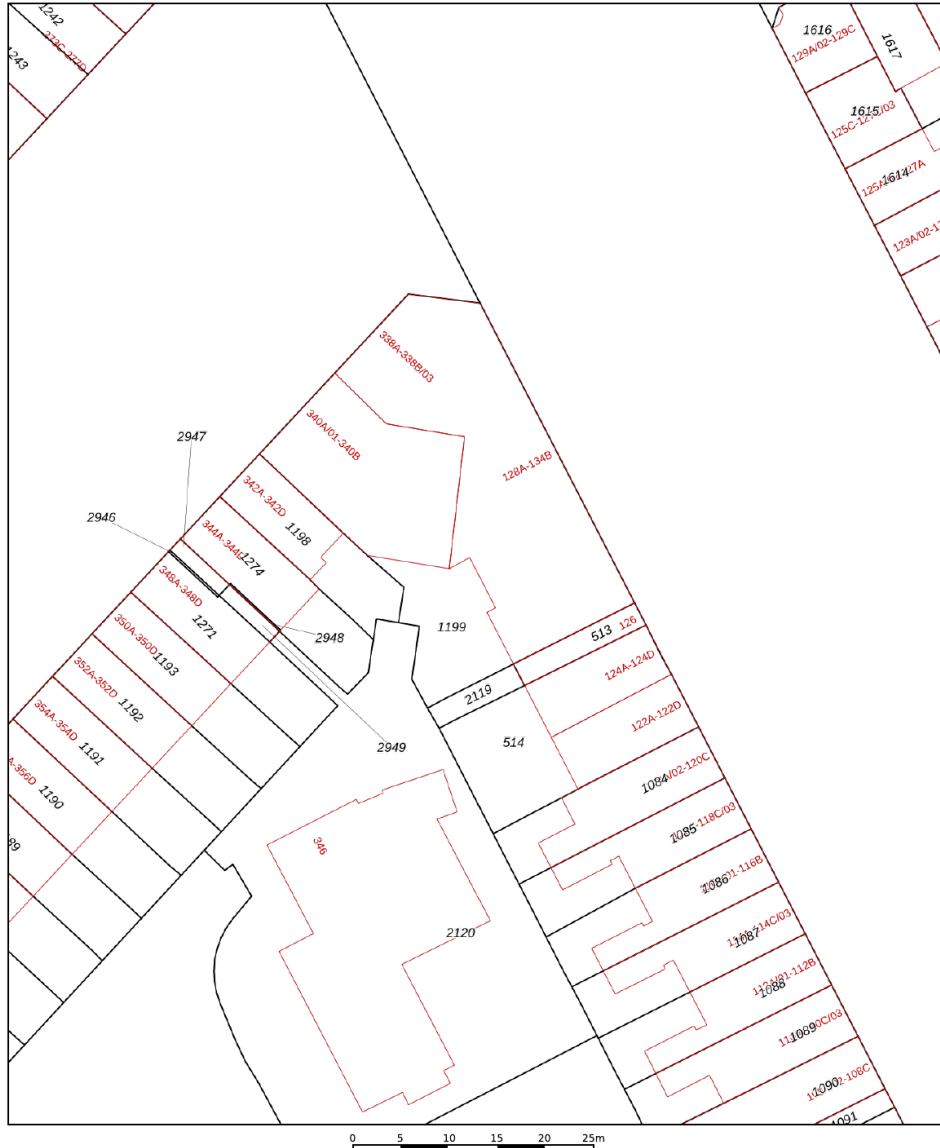
Aan de plattegronden kunnen geen rechten worden ontleend.


Kadastrale kaart

Schieweg 124 B

Kadastrale kaart

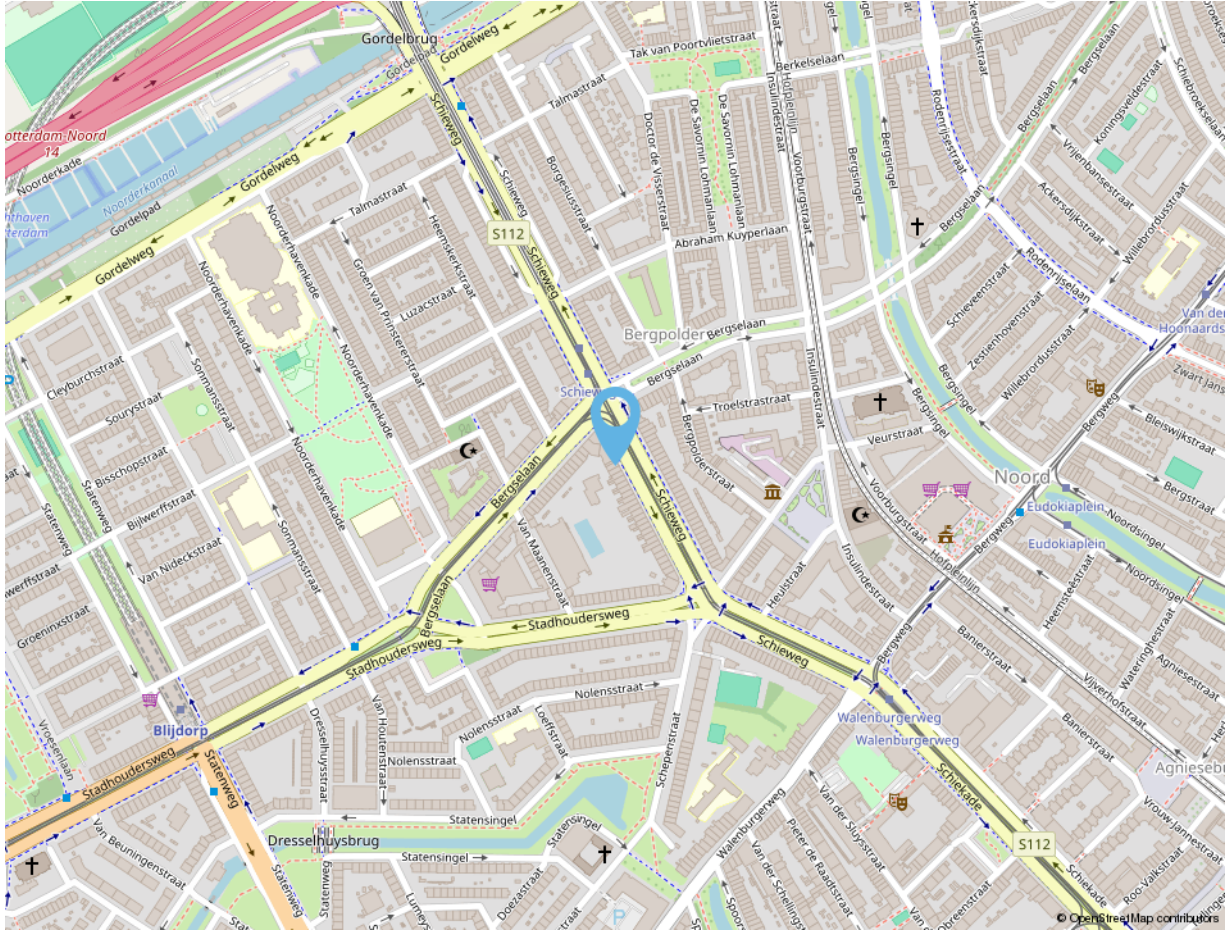
Uw referentie: ---



<p>12345 25</p> <p>— Vastgestelde kadastrale grens — Voorlopige kadastrale grens — Administratieve kadastrale grens — Bebouwing</p> <p>Voor een eensluitend uittreksel, geleverd op 20 mei 2026 De bewaarder van het kadaster en de openbare registers</p>	<p>Schaal 1: 500</p> <p>Kadastrale gemeente Rotterdam Sectie AB Perceel 1199</p> <p>Aan dit uittreksel kunnen geen betrouwbare maten worden ontleend. De Dienst voor het kadaster en de openbare registers behoudt zich de intellectuele eigendomsrechten voor, waaronder het auteursrecht en het databankenrecht.</p>	
--	--	---

Locatie

Schieweg 124 B



Adres gegevens

Adres

Schieweg 124 B

Postcode / Plaats

3038 BE Rotterdam

vandevijver
makelaardij



vandeVijver Makelaardij

Bentinkplein 9
3039 KL Rotterdam

Tel: 010 203 79 47

info@vandevijvermakelaardij.nl
www.vandevijvermakelaardij.nl



vandevijver makelaardij



**vandevijver Makelaardij is een fris en energiek makelaarskantoor.
Wij zijn ervaren en gespecialiseerd in de Rotterdamse markt.
We begeleiden in aankoop, verkoop en verhuur.
U kunt tevens bij ons terecht voor het taxeren van een woning.**

Volg ons ook op social media:



vandevijverMakelaardij



vandevijver_Makelaardij

Deze informatie is door ons met de nodige zorgvuldigheid samengesteld. Alle verstrekte informatie moet beschouwd worden als een uitnodiging tot het doen van een bod of om in onderhandeling te treden. Onzerzijds wordt echter geen enkele aansprakelijkheid aanvaard voor enige onvolledigheid, onjuistheid of anderszins, dan wel de gevolgen daarvan. Alle opgegeven maten en oppervlakten zijn indicatief.

vandevijver
makelaardij



vandevijver Makelaardij

Bentincplein 9
3039 KL Rotterdam

Tel: 010 203 79 47

info@vandevijvermakelaardij.nl
www.vandevijvermakelaardij.nl



Wat voor woning u ook zoekt,
het begint bij een goed
hypotheekadvies.



SWERTZ & PARTNERS
www.swertz.nl

t. 010 591 46 40 e. info@swertz.nl
Voor een snelle afspraak  06 290 660 90