



Anke Bodewes
MAKELAARDIJ



SCHRIJNWERKERSTRAAT 84

3123 EK SCHIEDAM



Anke biedt ruimte



Welkom!

Wat leuk dat u interesse heeft
in deze woning! Mijn naam is
Linda van Ooijen Knook en ik ben de
makelaar van de verkoper.

Wij zijn regiobreed actief maar ons kantoor
is geworteld in Schiedam. In de bouwkunde
staat 'de makelaar' voor de verbinding tussen twee
dakspanten, de makelaar verbindt en maakt stabiel.
Wij zetten onze kennis en kunde dagelijks in waarbij we altijd
voor de het beste resultaat voor onze opdrachtgever gaan,
maar verliezen daarbij nooit de verbinding uit het oog!

Vragen? U kunt mij bereiken via 010 246 44 44
of linda@ankebodewes.nl



Kenmerken

VRAAGPRIJS: € 475.000 k.k.

Soort: eengezinswoning

Inhoud: 327 m³

Woonoppervlakte: 95 m²

Perceeloppervlakte: 133 m²



Schrijnwerkerstraat 84 Schiedam

Ruimte, comfort én gelegen op EIGEN GROND! Welkom aan de Schrijnwerkerstraat 84 in Schiedam-Noord, een fijne eengezinswoning met maar liefst vier slaapkamers, een zonnige achtertuin en een rustige ligging in een kindvriendelijke woonwijk. Hier woon je in een prettige omgeving waar jonge gezinnen zich direct thuis voelen, met scholen, speeltuinen, winkels en openbaar vervoer allemaal in de buurt. Extra aantrekkelijk: je kunt je auto op je eigen oprit parkeren en de woning staat op eigen grond, wat in deze wijk absoluut een groot pluspunt is!

De woning is door de jaren heen goed onderhouden en biedt een fijne basis voor jarenlang woonplezier. Op de begane grond vind je een moderne keuken welke van alle gemakken is voorzien. Dankzij de praktische indeling en de lichte woonkamer voelt het huis direct prettig aan. Op de eerste verdieping en zolderverdieping beschik je over meerdere ruime slaapkamers, ideaal voor een gezin, thuiswerkplek of hobbyruimte.

Ook buiten is het heerlijk vertoeven. De zonnige achtertuin op het zuidwesten biedt volop mogelijkheden om van de middag- en avondzon te genieten. Verder beschik je over een eigen parkeerplek in de voortuin en een stenen berging.

De ligging in Schiedam-Noord is ideaal. Je woont hier in een rustige straat met veel groen en volop voorzieningen in de directe omgeving. Diverse kleinere winkelcentra Geuzenplein en het grotere Hof van Spaland liggen in de directe omgeving, scholen, sportverenigingen en openbaar vervoer liggen allemaal op korte afstand. Ook de uitvalswegen richting Rotterdam, Delft en Den Haag zijn goed bereikbaar.

Bijzonderheden:

- * Gelegen op eigen grond;
- * Woonoppervlakte ca. 95 m²;
- * Perceeloppervlakte 133 m²;
- * Vier slaapkamers;
- * Moderne keuken;

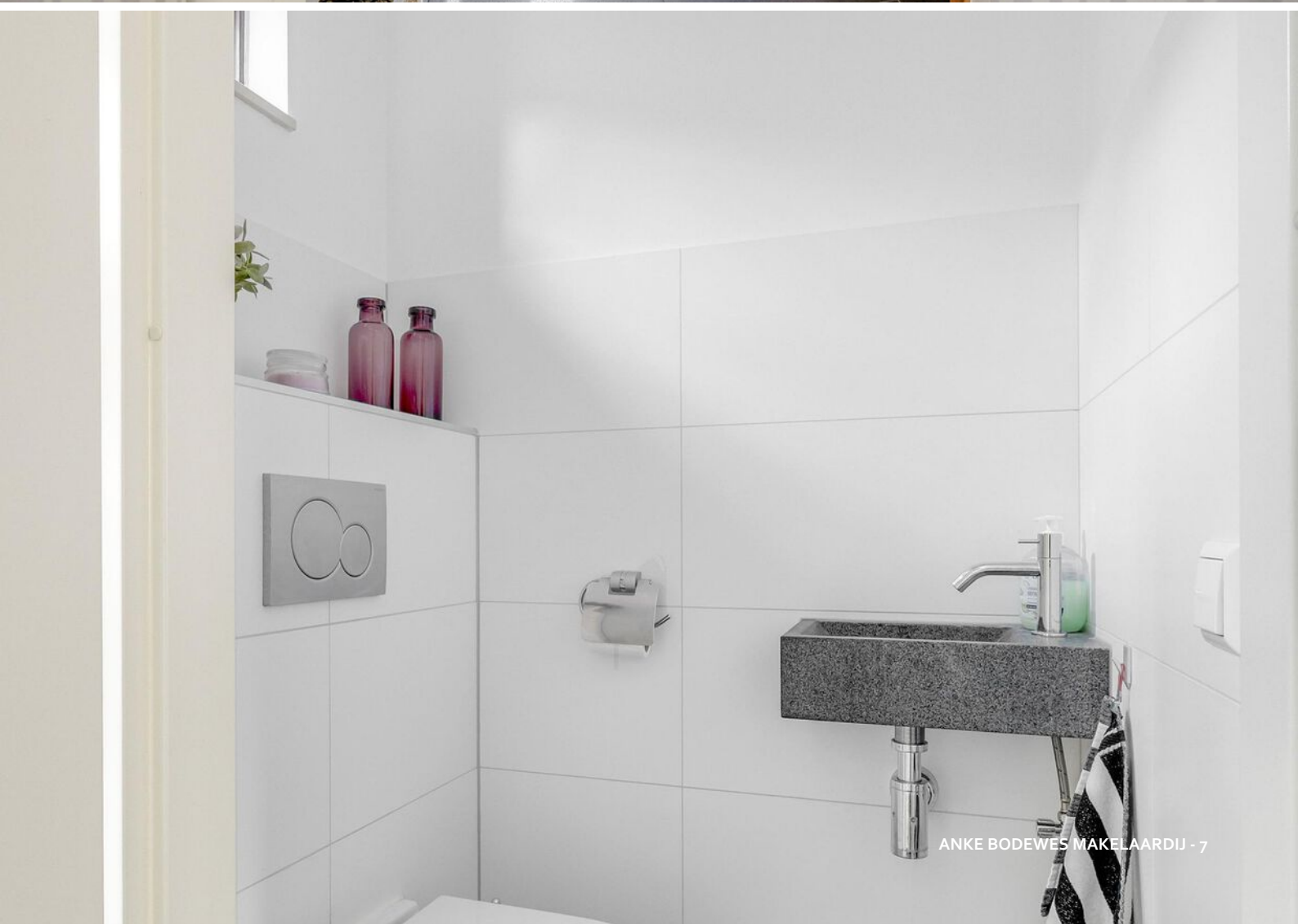
- * Zonnige achtertuin op het zuidwesten
- * Vrijstaande stenen berging met elektra;
- * prive parkeerplaats op eigen terrein/oprit;
- * Rustige en kindvriendelijke woonwijk;
- * Nabij winkels, scholen en openbaar vervoer;
- * Energielabel A;
- * Funderingsrisico: niet verhoogd (A,B,C);
- * Oplevering in overleg.

*Disclaimer funderingsrisico-indicator: De funderingsrisico-indicator betreft slechts een globale indicatie op basis van openbare databronnen en vormt geen garantie of zekerheid omtrent de daadwerkelijke kwaliteit van de fundering van het object.

Deze informatie is met de grootst mogelijke zorgvuldigheid samengesteld. Desondanks aanvaarden wij geen enkele aansprakelijkheid voor onvolledigheden, onjuistheden of de gevolgen daarvan. Aan de verstrekte informatie kunnen geen rechten worden ontleend. Alle vermelde maten en oppervlakten zijn uitsluitend indicatief



























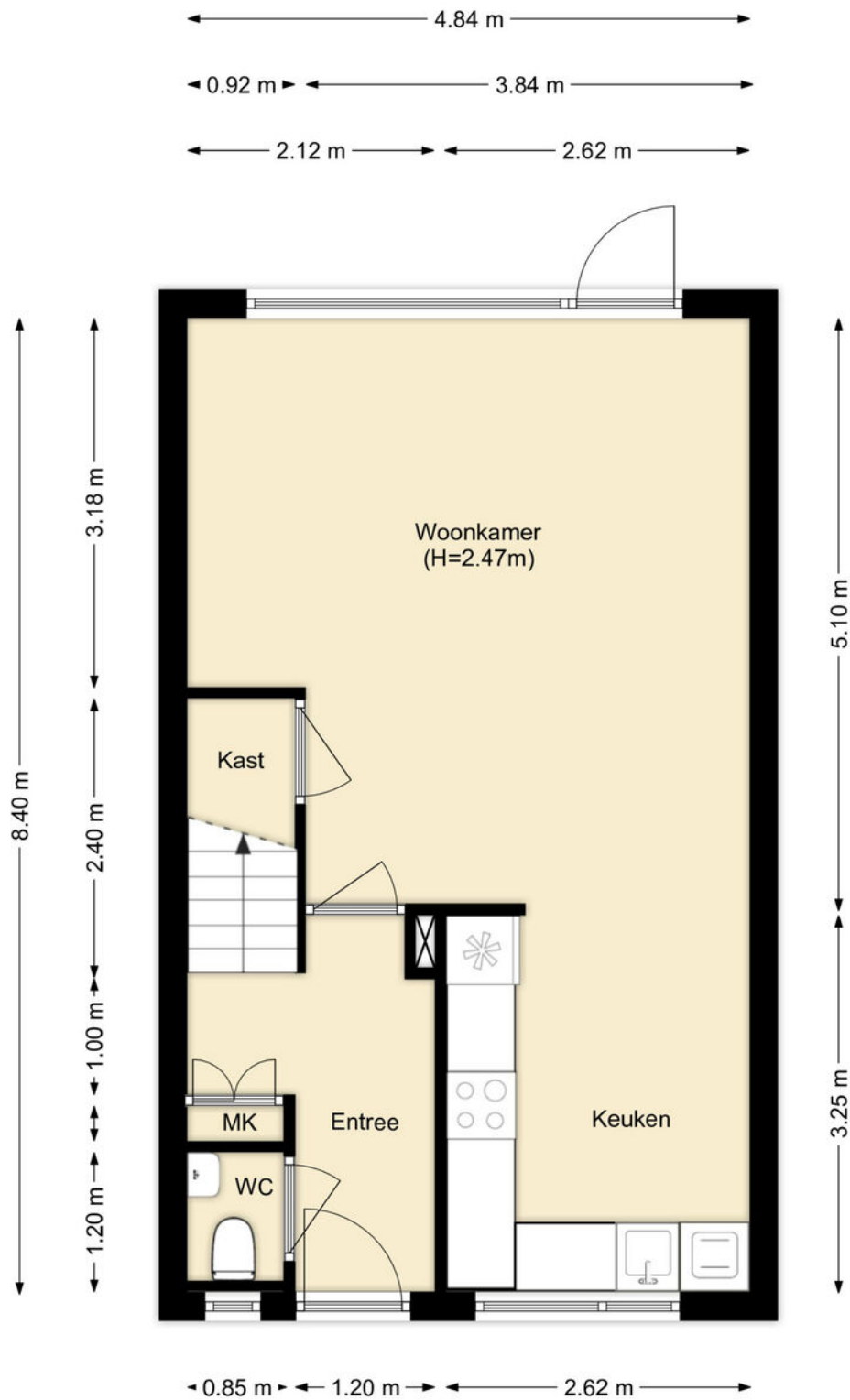






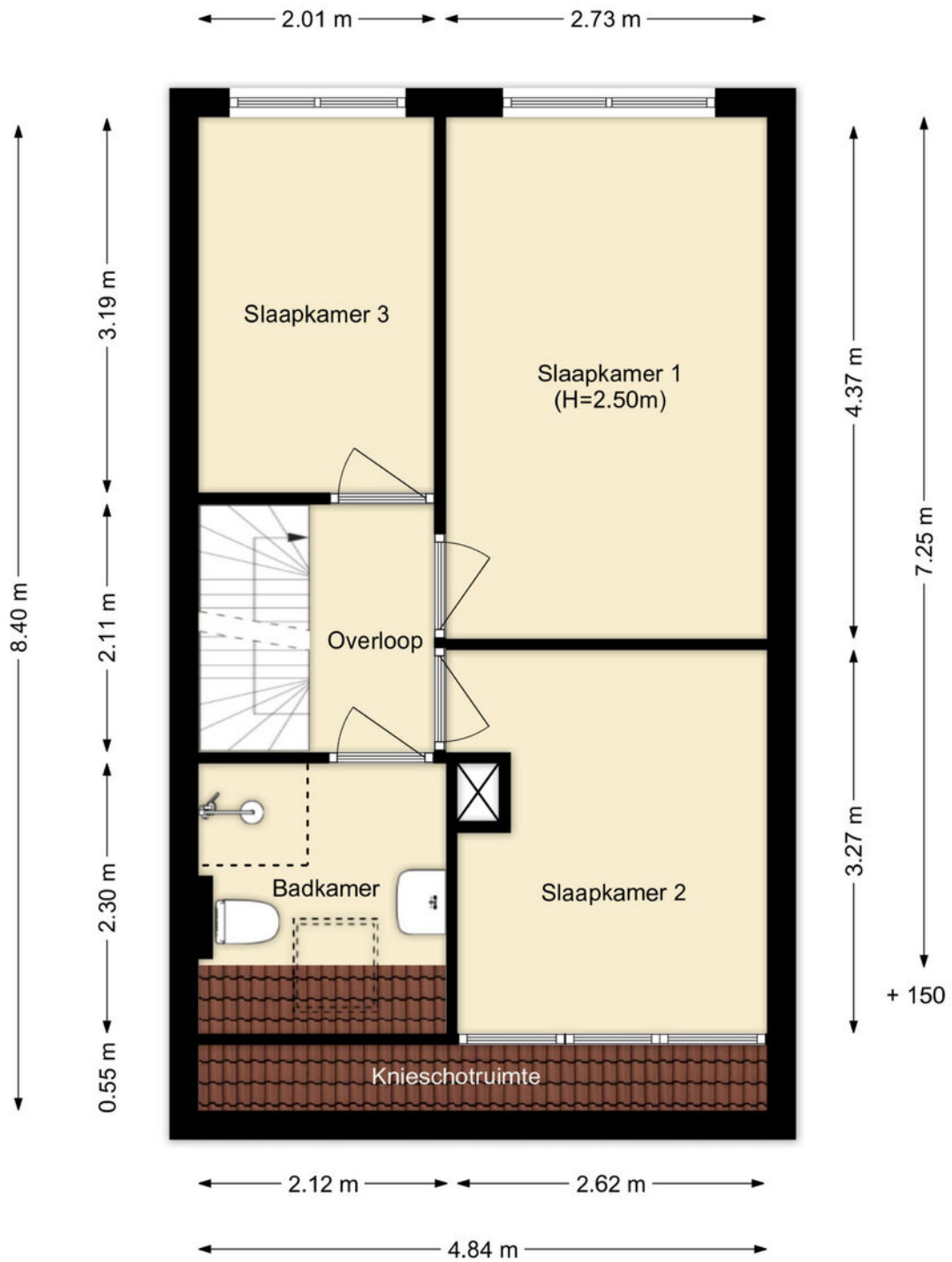
PLATTEGROND

Perceel



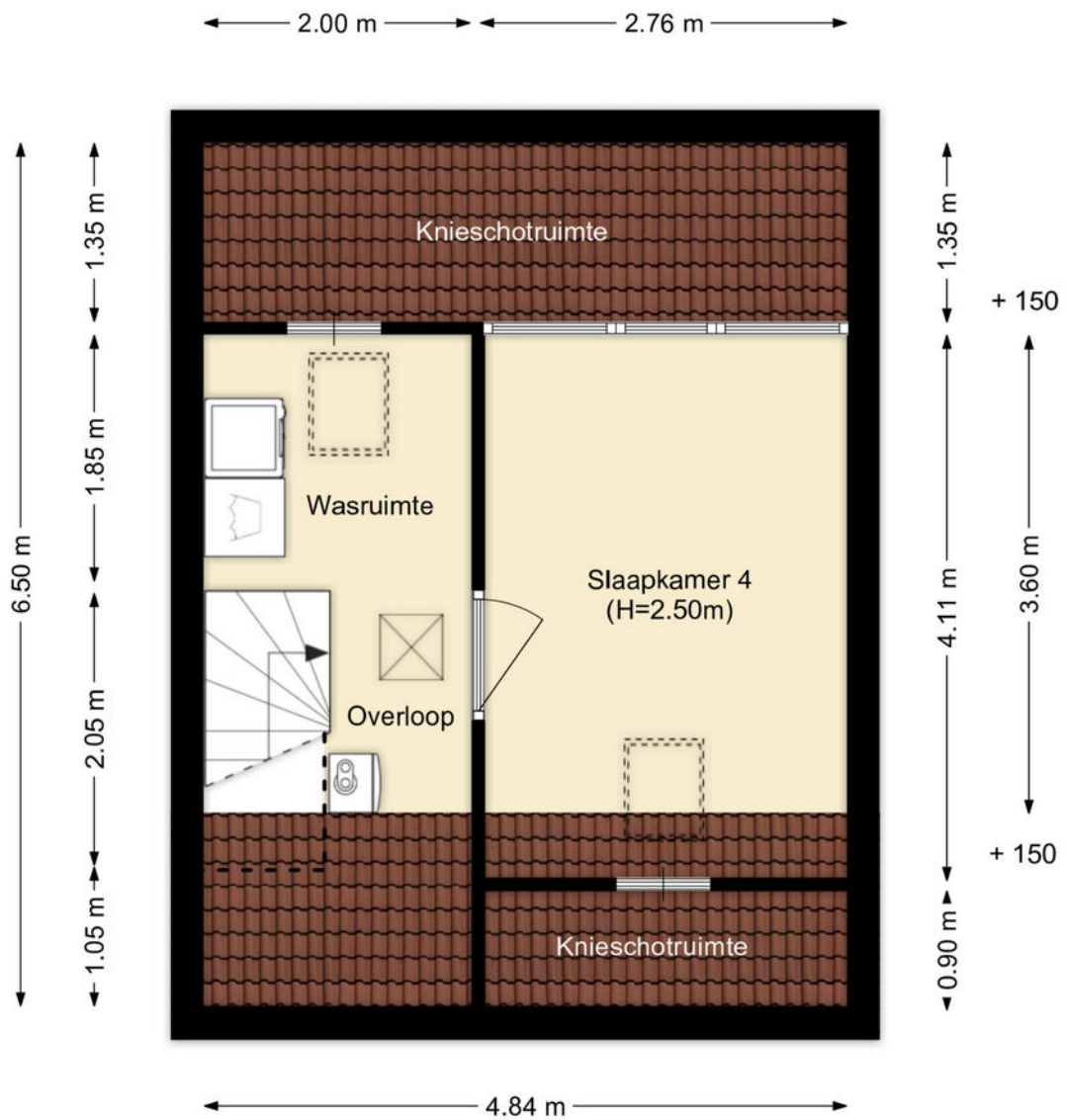
PLATTEGROND

Begane Grond



PLATTEGROND


Eerste Verdieping



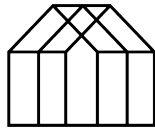
PLATTEGROND

Tweede Verdieping



<p>Deze kaart is noordgericht</p> <p>12345 Perceelnummer</p> <p>25 Huisnummer</p> <p>— Vastgestelde kadastrale grens</p> <p>— Voorlopige kadastrale grens</p> <p>— Administratieve kadastrale grens</p> <p>— Bebouwing</p> <p>Voor een eensluidend uittreksel, geleverd op 18 mei 2026 De bewaarder van het kadaster en de openbare registers</p>	<p>Schaal 1: 500</p> <p>Kadastrale gemeente Schiedam</p> <p>Sectie Q</p> <p>Perceel 3822</p> <p>Aan dit uittreksel kunnen geen betrouwbare maten worden ontleend. De Dienst voor het kadaster en de openbare registers behoudt zich de intellectuele eigendomsrechten voor, waaronder het auteursrecht en het databankenrecht.</p>	
---	--	---

KADASTRALE KAART



Anke Bodewes
MAKELAARDIJ

INTERESSE?

Wij helpen je graag verder. Maak een afspraak via
info@ankebodewes.nl
of 010 - 246 4444.

Anke biedt kninite



ANKE BODEWES MAKELAARDIJ
Hargplein 118
3121 VG Schiedam

010 - 246 4444
info@ankebodewes.nl
www.ankebodewes.nl