



HALFWEG
Houtrakkerweg 23

Vraagprijs
€ 350.000,- k.k.

p v w

MAKELAARDIJ
PRINS VAN WIJNGAARDEN

+31 (0) 20 2299415 | info@makelaardijpvw.nl
www.makelaardijpvw.nl

Kenmerken & specificaties

Bouwjaar:
1901

Soort:
eengezinswoning

kamers:
3

Inhoud:
228 m³

Woonoppervlakte:
60 m²

Perceeloppervlakte:
300 m²

Overige in pandige ruimte:
8 m²

Gebouwgebonden buitenruimte:
-

Externe bergruimte:
15 m²

Verwarming:
gaskachels, houtkachel



Omschrijving

Prinsheerlijk wonen op een fantastische plek in een vrijstaande woning. Authentiek, groen en volstrekt uniek!

Persoonlijke boodschap van de verkoper:

Mijn vader heeft zijn hele volwassen leven met veel plezier aan de Houtrakkerweg 23 gewoond. Ik ben er geboren en heb veel mooie herinneringen aan dit lieve huisje. En natuurlijk ook aan de tuin, vroeger vol kippen en konijnen, een moestuin, en de prachtige walnotenboom (nog altijd jaarlijks een geweldige oogst verse walnoten!). Het water achter het huis zorgde het hele jaar voor plezier: zomers stekelbaarsjes vangen, 's winters schaatsen. Paardrijden bij manege Spaarnwoude, wandelen en zwemmen in het park tegenover het huis en op de fiets door de prachtige polder naar Haarlem en Amsterdam. Het liefst zou ik deze plek voor altijd bij me houden, maar de tijd is gekomen om het los te laten. Ik hoop het huis te kunnen overdragen aan iemand die hier met net zoveel liefde zal wonen als mijn vader dat deed.

Deze vrijstaande woning bezit een sfeer van romantiek en rust, nabij gezelligheid en reuring. Een woning uit 1901 die zijn originele karakter volledig heeft behouden door onder andere de glas-in-looddeuren en de bedstee. Samen met de diepe tuin, gelegen op een ruim perceel en gelegen aan een watertje, biedt het veel mogelijkheden.

Deze vrijstaande woning is 2 minuten lopen van het NS-station. Vanaf dat station sta je in 10 minuten op Centraal Station Amsterdam en binnen 8 minuten op Station Haarlem. Het recreatiegebied Spaarnwoude zit direct aan de overkant en de polder met uitgestrekte fietspaden aan het eind van de straat. Heerlijk om te wandelen en te fietsen.

OMGEVING

De woning is gelegen aan de gewilde Houtrakkerweg 23 in Halfweg. Deze unieke locatie combineert het beste van twee werelden: de rust en de weidsheid van de natuur, met de reuring van de stad binnen handbereik. U woont hier te midden van het groen, omringd door fluitende vogels en ritselende bladeren, terwijl Amsterdam en Haarlem in een mum van tijd te bereiken zijn. Een perfecte uitvalsbasis voor wie houdt van wandelen, fietsen en buitenleven.

Deze vrijstaande woning heeft een centrale ligging: het centrum van Zwanenburg ligt op fietsafstand, met diverse voorzieningen waaronder 3 supermarkten, bakkerij, slager, bloemenwinkel, diverse speciaalzaken, diverse cafés en eetgelegenheden. Daarnaast biedt de omgeving nog meer zoals outletcentrum Amsterdam The Style Outlets, diverse sportvoorzieningen en recreatiegebieden Spaarnwoude, de Tuinen van West en Park Zwanenburg. Amsterdam, Haarlem en Schiphol zijn zowel per auto, bus als trein goed bereikbaar doordat het NS-station op loopafstand ligt en uitvalswegen snel bereikbaar zijn;

Het tegenovergelegen recreatiegebied heeft een grote diversiteit aan sportmogelijkheden (Golf, Paardrijden, Klimmen, Zwemmen, Wielervedbaan, Indoorskibaan etc.). De winkels en andere belangrijke voorzieningen liggen op ongeveer 5 minuten fietsen en de uitvalswegen naar Amsterdam en Haarlem zijn zeer nabij. Het treinstation ligt op slechts 2 minuten lopen Amsterdam en Haarlem zijn zeer nabij. Het treinstation ligt op slechts 2 minuten lopen

lopen

INDELING

Begane grond:

Bij binnenkomst proeft u direct de warme, historische sfeer van het huis. U betreedt de sfeervolle doorzonwoonkamer, die dankzij de grote raampartijen heerlijk licht is. De kamer is opgedeeld in een klassieke kamer-en-suite met prachtige, originele glas-in-looddeuren. Wat deze ruimte écht uniek maakt is de bedstee en twee inbouwkasten, met handbeschilderde authentieke deuren. Deze doen de historie van het pand eer aan. De woonkamer wordt behaaglijk verwarmd door zowel een karakteristieke houtkachel (voor de sfeervolle winteravonden) als een gaskachel.

Aan de achterzijde bevindt zich een indrukwekkende, grote pui die een panoramisch uitzicht biedt over de achtertuin. De dichte, originele keuken ademt nostalgie en biedt direct toegang tot de compacte badkamer.

Eerste verdieping:

Via de vaste trap bereikt u de eerste verdieping. Hier bevindt zich een overloop/halletje dat toegang biedt tot een knusse, rustgevende slaapkamer onder de schuine kap.

TUIN: Een romantische oase

Rondom de woning ligt een royale, diepe tuin die met recht romantisch genoemd mag worden. De tuin is een paradijs voor tuinliefhebbers en biedt volledige privacy. Hij loopt ontzettend diep door naar achteren, waar u wordt verrast door een idyllisch, kabbelend watertje aan de perceelgrens—de perfecte plek voor een sfeervol zitje aan het water. Achterin de tuin staat bovendien nog een charmant tuinhuisje, ideaal voor logeren, thuiswerken of in te richten als creatieve hobbyruimte.

BIJZONDERHEDEN

- Woonoppervlakte 60m² volgens NEN2580;
- Bouwjaar 1901;
- Levensloopbestendig;
- Funderingslabel ABC (geen verder onderzoek nodig);
- Vrijstaande woning op een absolute droomlocatie in het groen;
- Prachtige authentieke details zoals glas-in-looddeuren en 3 originele bedsteden;
- Sfeervolle kamer-en-suite en grote pui met uitzicht op de tuin;
- Verwarming middels houtkachel en gaskachel;
- Zeer diepe, romantische tuin rondom, eindigend aan een idyllisch watertje;
- Voorzien van een vrijstaand tuinhuisje;
- Recht van opstal goed geregeld (1000,00 euro per jaar);
- Ouderdoms- en niet-zelfbewonersclausule van toepassing;
- Levering in overleg;





















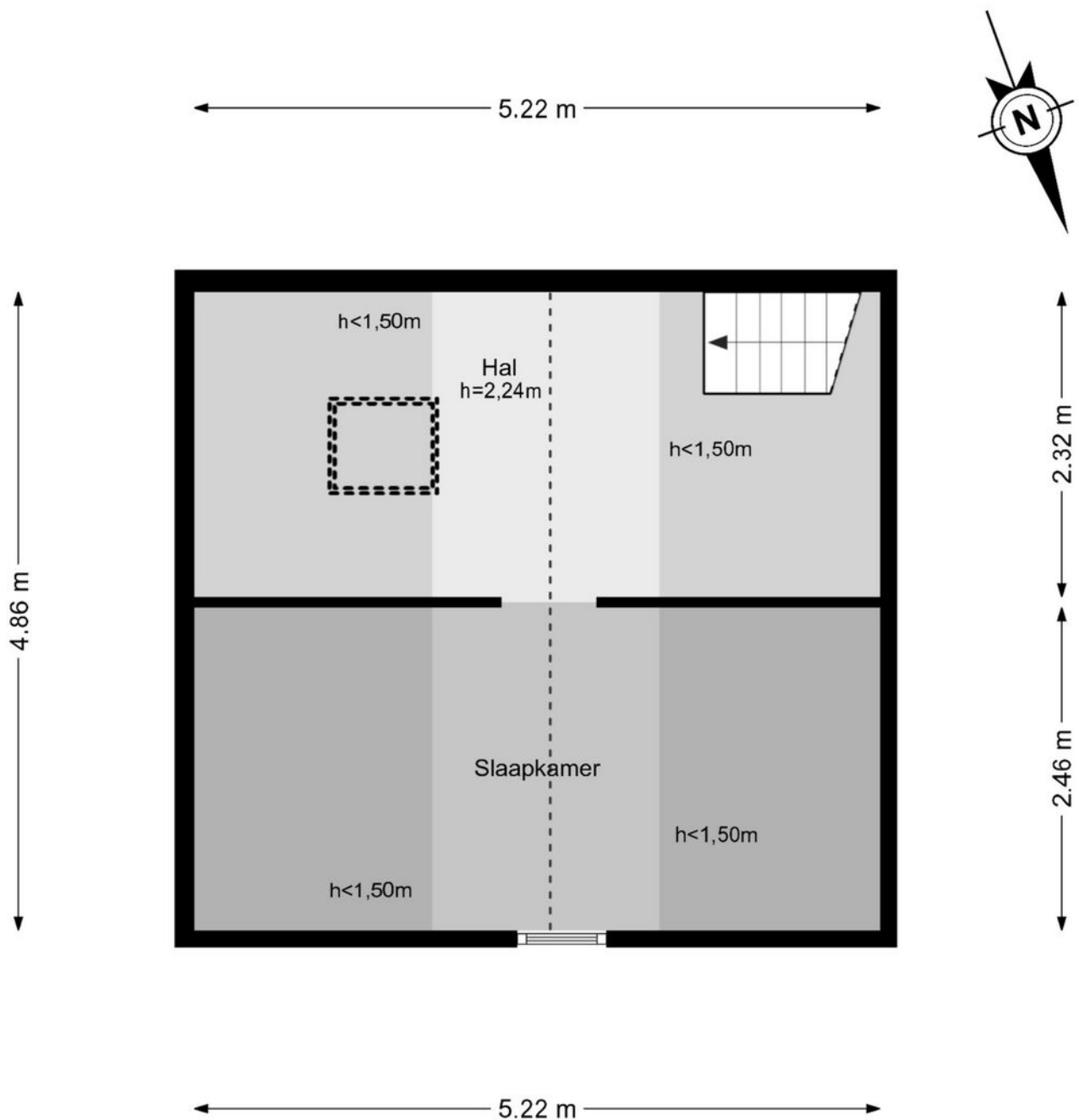






Plattegrond

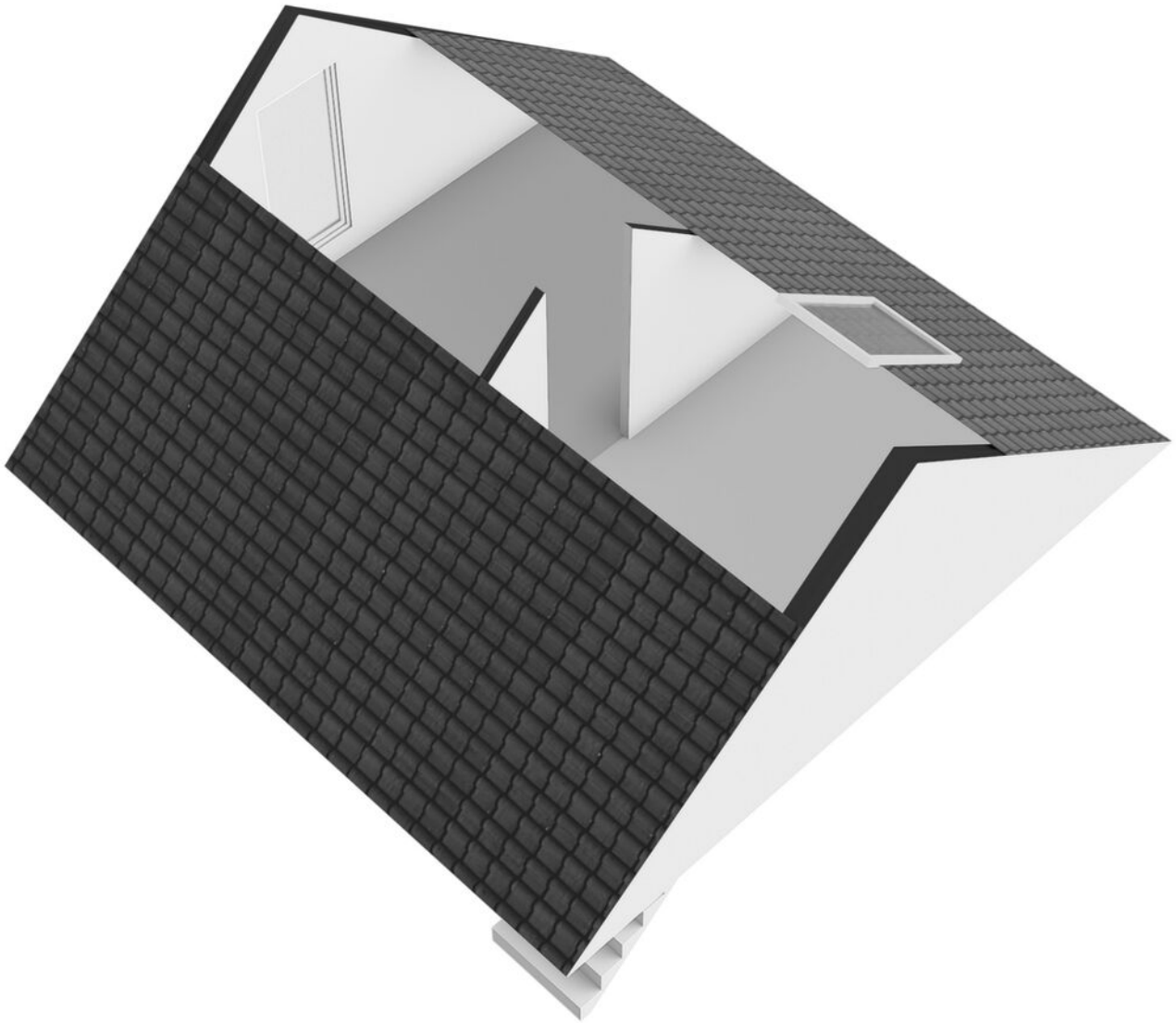
Houtrakkerweg 23 - Halfweg Eerste verdieping



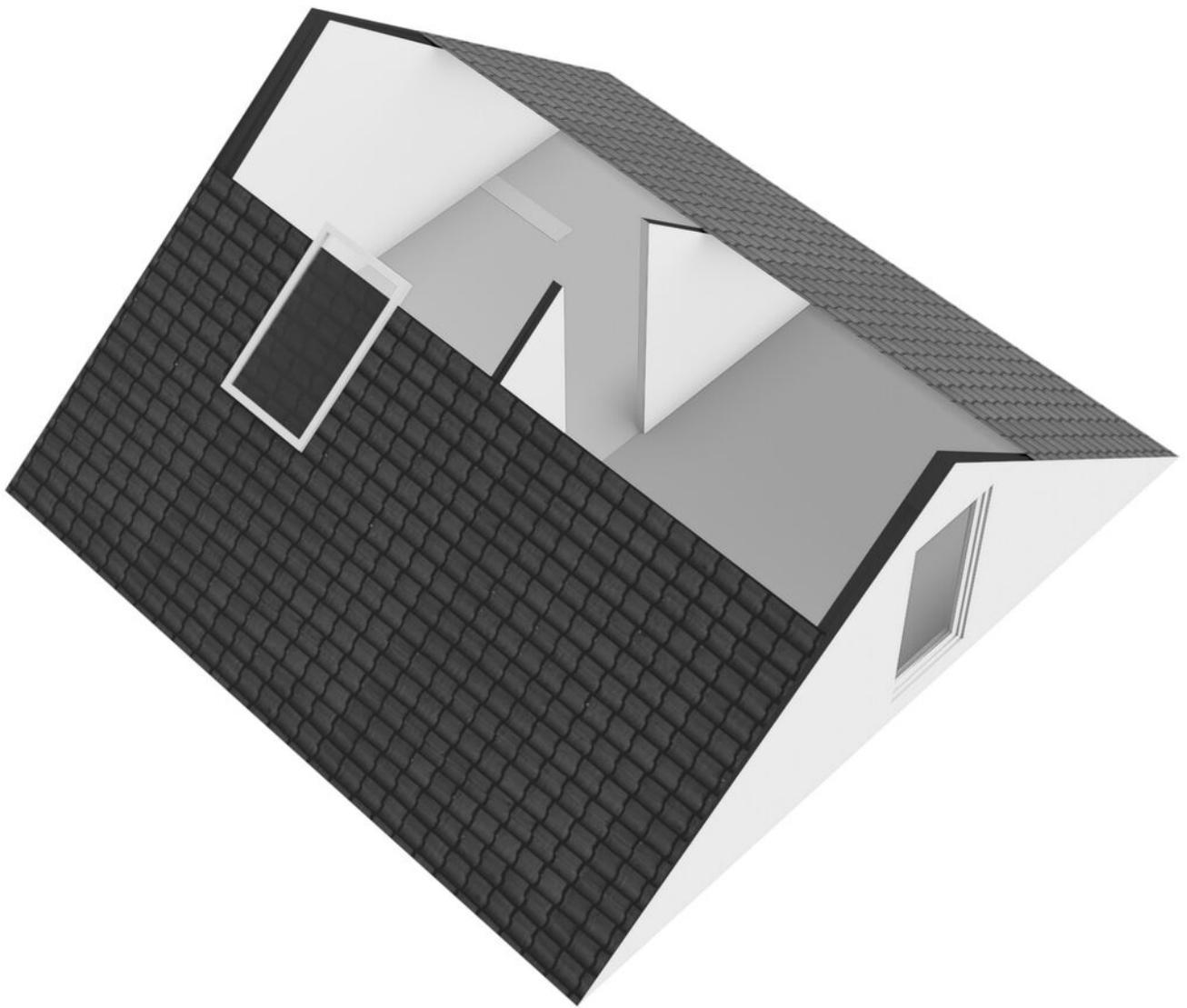
De plattegronden zijn geproduceerd voor promotionele doeleinden en ter indicatie.
Aan de plattegronden kunnen geen rechten worden ontleend.

© www.woningmedia.nl

Plattegrond



Plattegrond

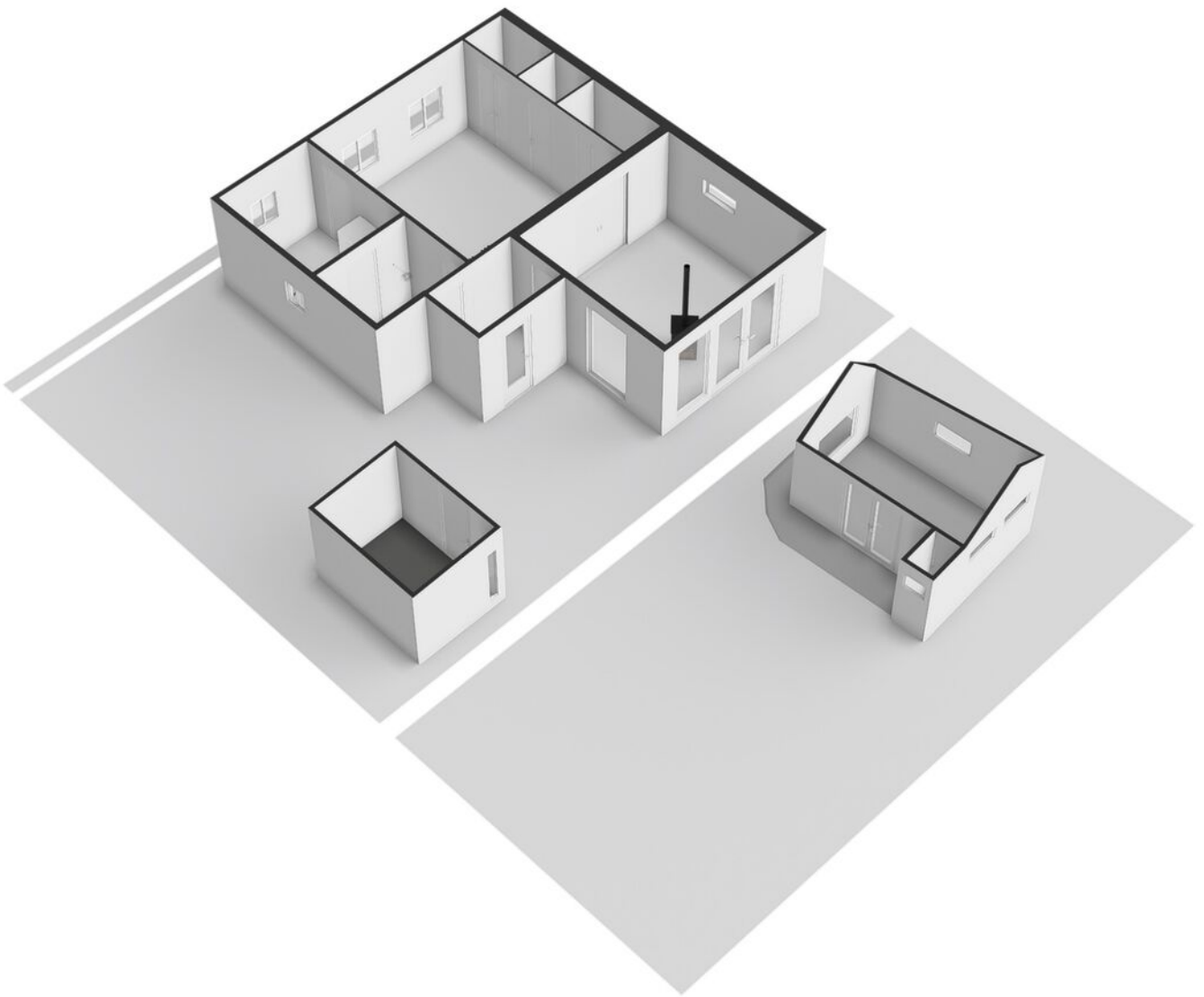


Plattegrond

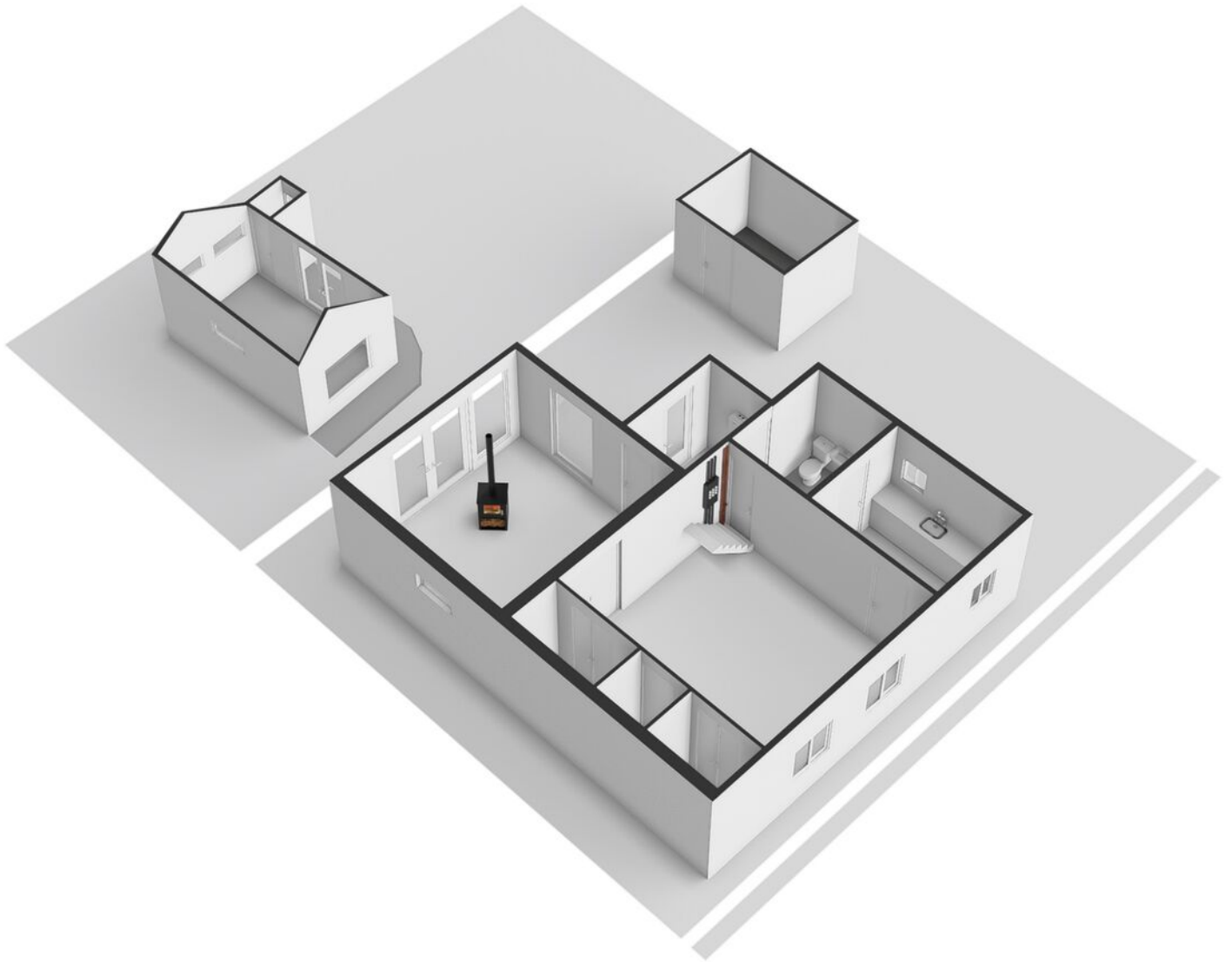
Houtrakkerweg 23 - Halfweg
Begane grond



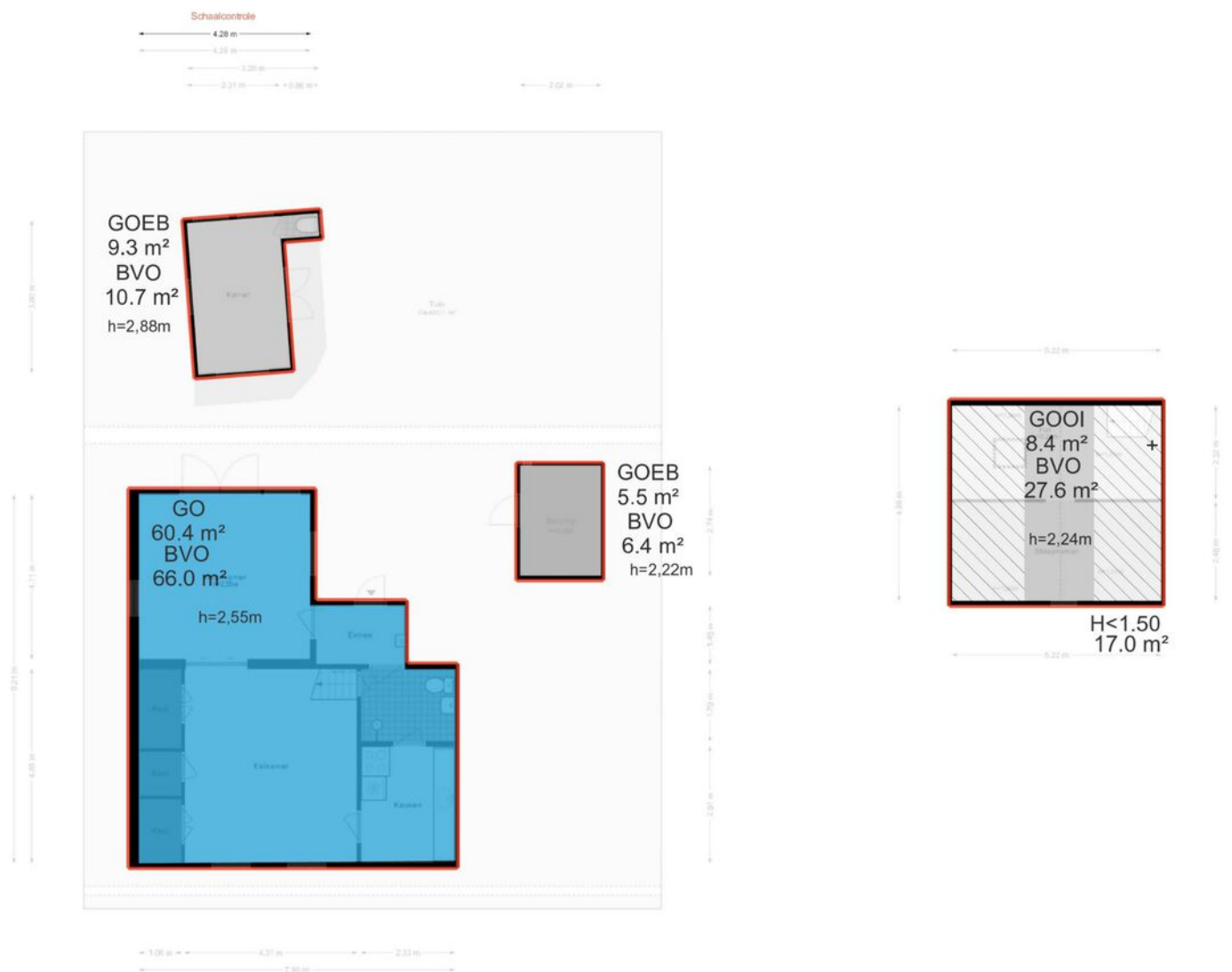
Plattegrond



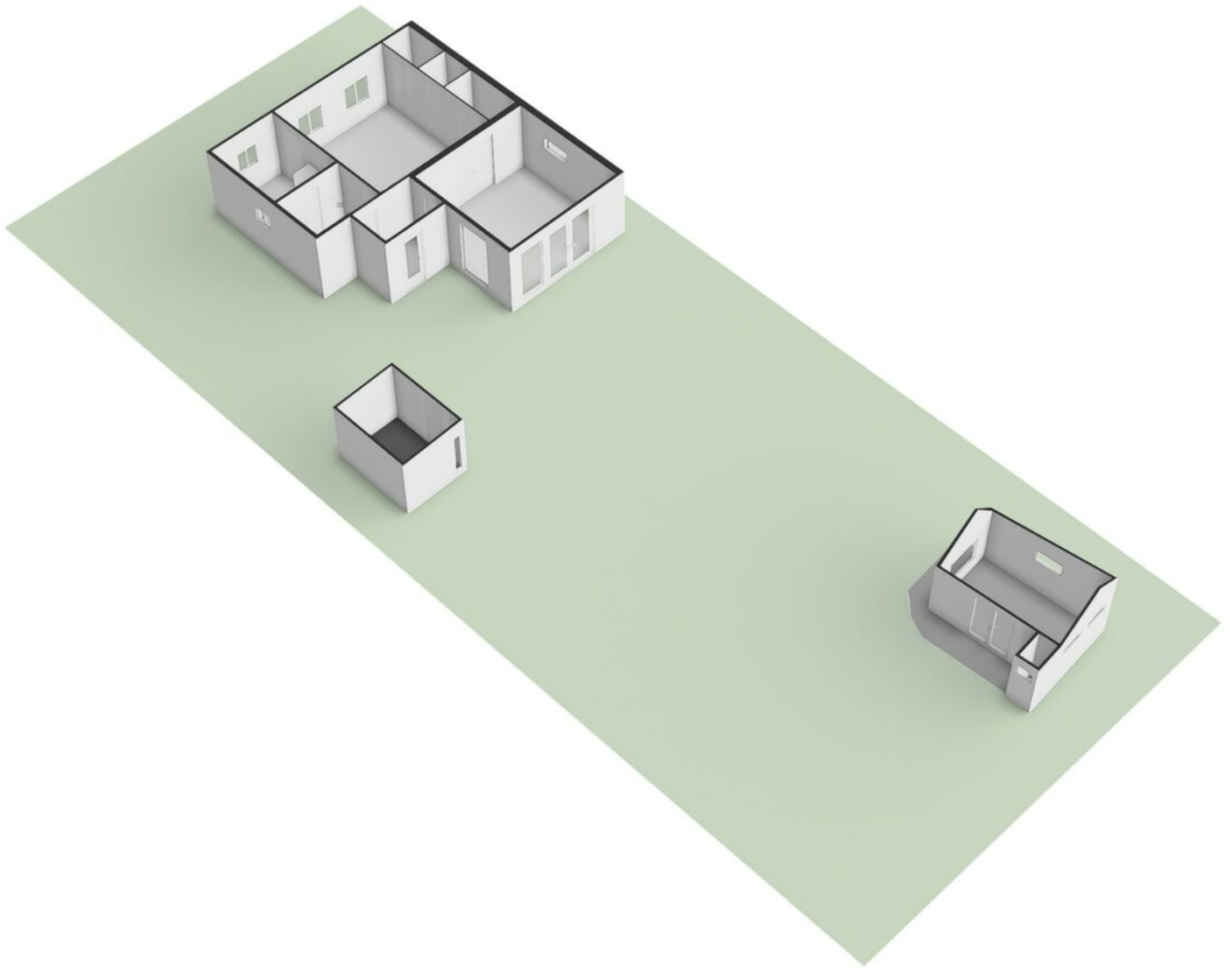
Plattegrond



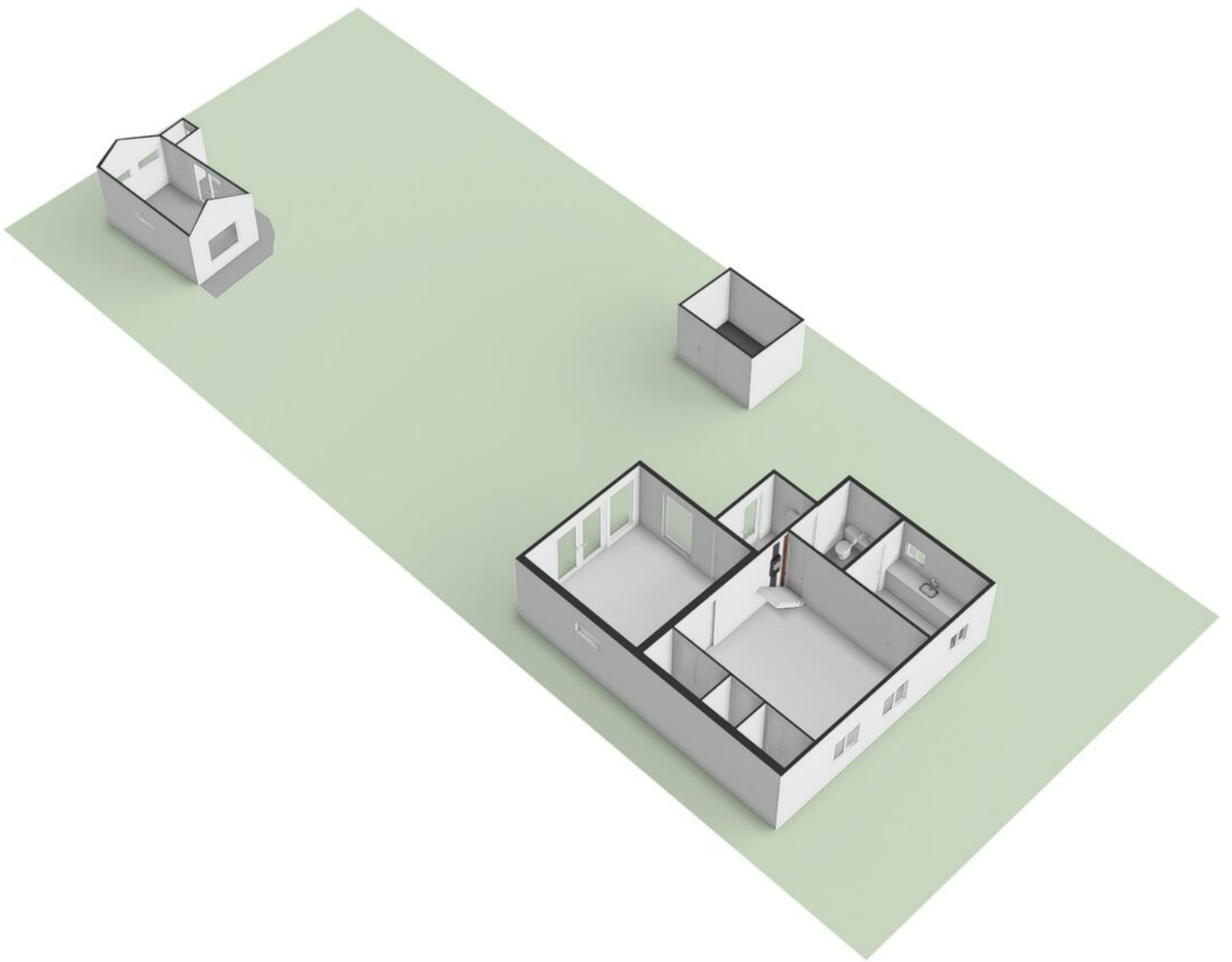
Plattegrond



Plattegrond

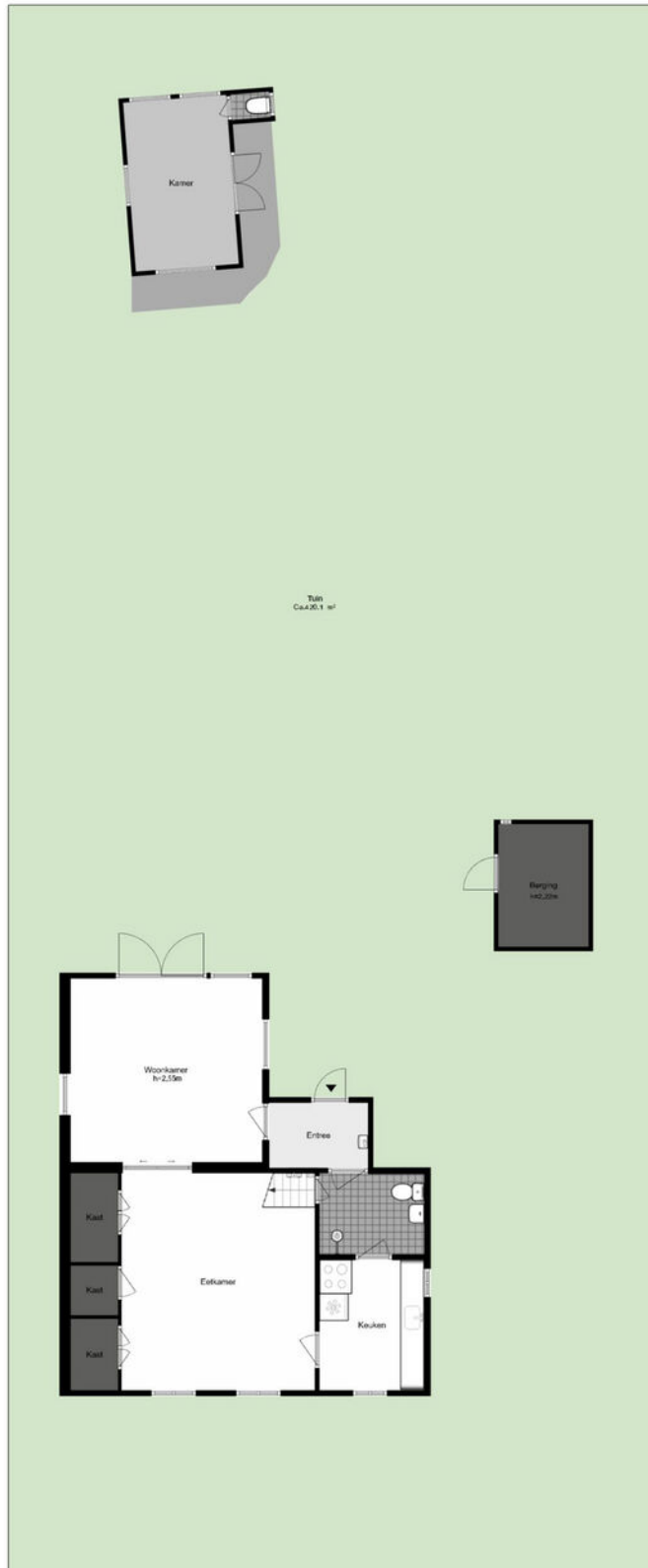


Plattegrond



Plattegrond

Houtrakkerweg 23 - Halfweg
Perceeltekening




Kadastrale kaart

Kadastrale kaart

Uw referentie: ---



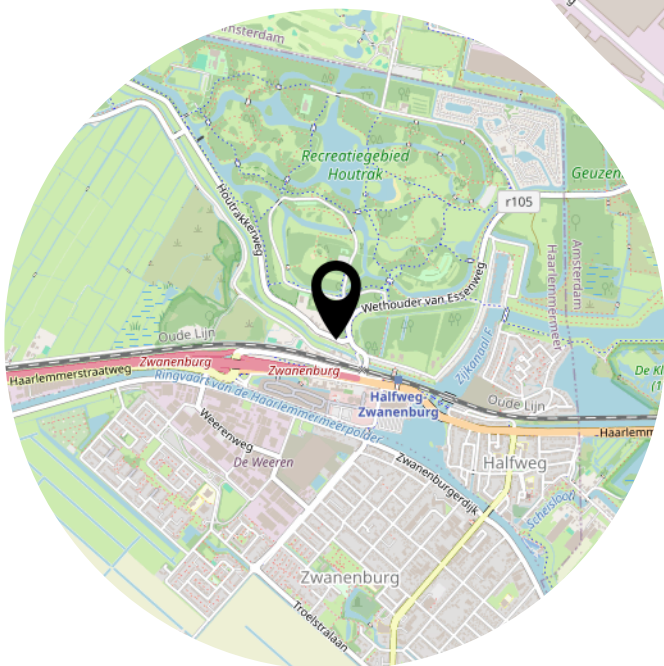
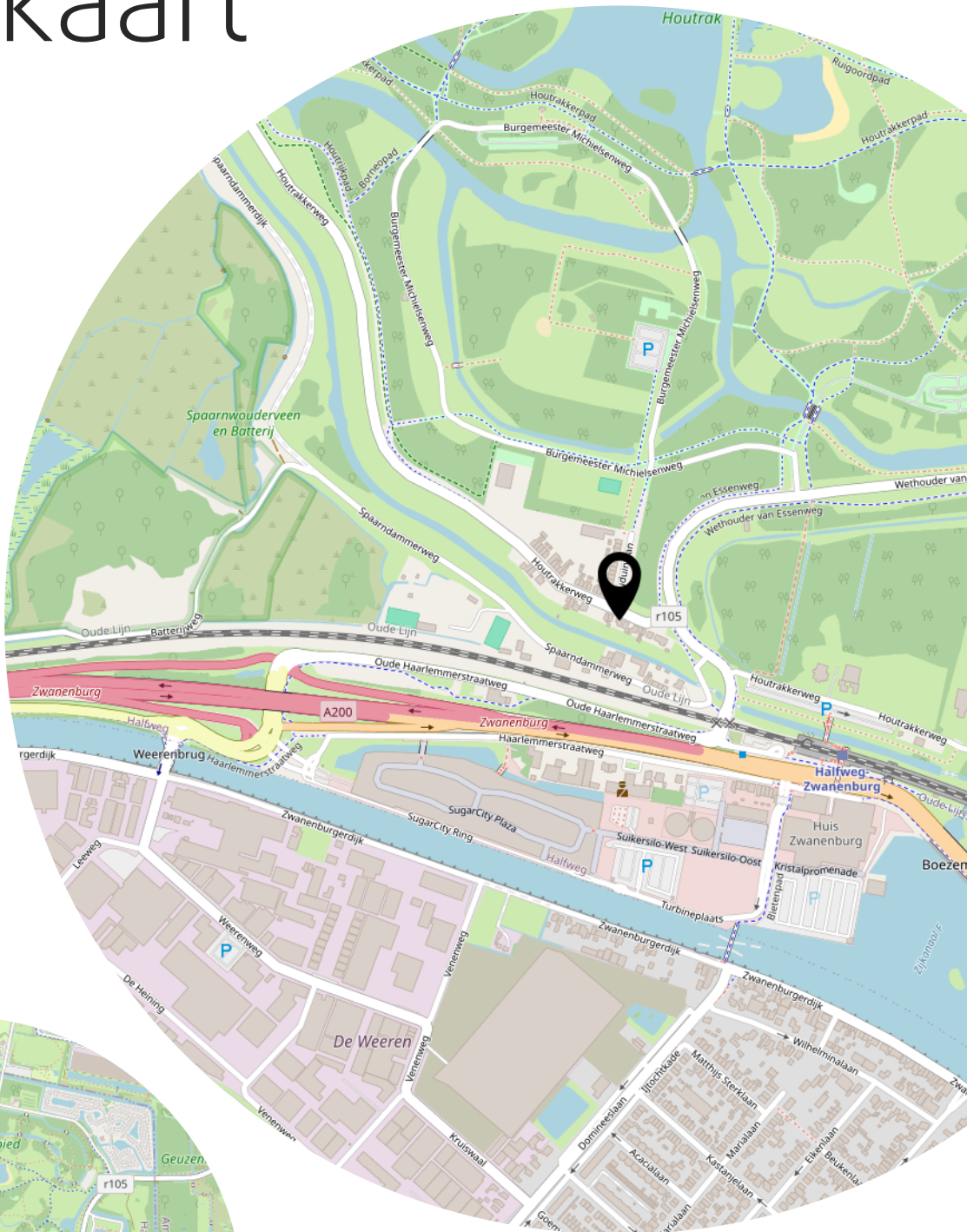
0 5 10 15 20 25m

12345	Deze kaart is noordgericht	Schaal 1: 500	
25	Perceelnummer	Kadastrale gemeente Haarlemmerliede en Spaarnwoude	
—	Huisnummer	Sectie L	
—	Vastgestelde kadastrale grens	Perceel 3139	
—	Vorstelijke kadastrale grens		
—	Administratieve kadastrale grens		
—	Bebouwing		

Voor een eensluitend uittreksel, geleverd op 27 januari 2026
De bewaarder van het kadaster en de openbare registers

Aan dit uittreksel kunnen geen betrouwbare maten worden ontleend.
De Dienst voor het kadaster en de openbare registers behoudt zich de intellectuele eigendomsrechten voor, waaronder het auteursrecht en het databankenrecht.

Locatie op de kaart



Lijst van zaken

	Blijft achter	Gaat mee	Ter overname
Woning - Interieur			
(Voorzet) openhaard met toebehoren	X		
Houtkachel	X		
(Gas)kachels	X		
Verlichting, te weten			
- opbouwspots/armaturen/lampen/dimmers			X
- losse (hang)lampen			X
Vloerdecoratie, te weten			
- houten vloer(delen)	X		
Overig, te weten			
- Handbeschilderde deuren voorkamer (hoeft alleen als ze door nieuwe eigenaar verwijderd worden!)		X	
- Lat in muur achterkamer met tekst 'geboren: Janneke' (in overleg, ik wil dit stukje als het mogelijk is graag bewaren / inlijsten)		X	
Woning - Keuken			
Keukenblok (met bovenkasten)	X		
Keuken (inbouw)apparatuur, te weten			
- (gas)fornuis	X		
- magnetron	X		
- oven	X		
- koelkast	X		
Keukenaccessoires, te weten			
- Vitrinekast			X
- Antieken kruidenkast			X
Woning - Sanitair/sauna			
Badkamer met de volgende toebehoren			
- douche (cabine/scherm)	X		
- wastafel	X		
- toilet	X		
- toiletborstel(houder)	X		
Woning - Exterieur/installaties/veiligheid/energiebesparing			

Lijst van zaken

	Blijft achter	Gaat mee	Ter overname
Brievenbus	X		
(Voordeur)bel	X		
(Veiligheids)sloten en overige inbraakpreventie	X		
Rookmelders	X		
Warmwatervoorziening, te weten			
- geiser	X		
Tuin - Inrichting			
Tuinaanleg/bestrating	X		
Bepanting	X		
Tuin - Verlichting/installaties			
Buitenverlichting	X		
Tuin - Bebouwing			
Tuinhuus/buitenberging	X		
Kasten/werkbank in tuinhuus/berging	X		
(Broei)kas	X		
tiny house / tuinhuusje (indien dit niet gebruikt gaat worden door nieuwe eigenaar willen we graag wat onderdelen recyclen)	X		
kippenhok	X		
Tuin - Overig			
Overige tuin, te weten			
- (sier)hek	X		
- Voorraad hout / werkbank achter het huus / kippenhok / objecten divers	X		
- Vintage zinken teil + vuilnisbakken / houten kip			X

Heeft u
interesse?

*p*vW

MAKELAARDIJ

PRINS VAN WIJNGAARDEN

Groningerstraat 179
9493 PB De Punt

+31 (0) 20 2299415
info@makelaardijpvw.nl
www.makelaardijpvw.nl