



# Van Reenen Makelaardij



Prins Pieter Christiaanstraat 2 te Dinteloord

Aan de Prins Pieter Christiaanstraat 2 in Dinteloord staat een charmante vrijstaande woning die ruimte, comfort en duurzaamheid mooi samenbrengt.

Het perceel is royaal met 807 vierkante meter en biedt een prachtige tuin met veel groen en een grote moestuin. Hier heeft u alle ruimte om te ontspannen, te genieten van de buitenlucht of zelf te tuinieren.

De woning is niet alleen uitstekend geïsoleerd, maar ook grondig verduurzaamd door slimme investeringen in moderne apparatuur. Hierdoor woont u comfortabel én met lage energiekosten.

Binnen ervaart u een fijne woonsfeer, buiten geniet u van de rust en vrijheid van een groot eigen perceel.

## ALGEMEEN

---

### Bouw

- Soort woonhuis: Vrijstaand
- Bouwjaar: 1964

### Oppervlakten en inhoud

- Woonoppervlakte: 241 m<sup>2</sup>
- Overige inpandige ruimte: 14 m<sup>2</sup>
- Externe bergruimte: 7 m<sup>2</sup>
- Perceeloppervlakte: 807 m<sup>2</sup>
- Inhoud: 894 m<sup>3</sup>

### Indeling

- Aantal kamers: 6 kamers(5 slaapkamers)
- Aantal woonlagen: 2 woonlagen

### Buitenruimte

- Ligging tuin: Achtertuin grotendeels op het westen



# BEGANE GROND

---

Wanneer u de voordeur opent, komt u binnen in de ruime hal. Vanuit hier heeft u toegang tot de meterkast, de badkamer, drie slaapkamers, de woonkamer en de bovenverdieping.

De woonkamer is royaal van opzet en voorzien van een klassieke houtkachel met boiler, wat direct een warme en gezellige sfeer creëert. Dankzij de grote ramen valt er veel licht binnen en geniet u van een prachtig uitzicht op de achtertuin. Hier kunt u eenvoudig een comfortabele zithoek inrichten naar uw eigen smaak en stijl. Aansluitend bevindt zich de ruime serre, die in directe verbinding staat met de tuin en een extra lichte en groene leefruimte biedt.

Grenzend aan de woonkamer ligt de keuken, uitgevoerd in een hoekopstelling met een landelijke uitstraling. Deze woonkeuken is een uitnodigende plek om samen te komen, gerechten te bereiden en gezellig contact te hebben met gezin, familie of vrienden. De keuken is volledig uitgerust met voldoende kastruimte en moderne apparatuur. Vanuit de keuken heeft u bovendien toegang tot de bijkeuken en de garage. De bijkeuken bestaat uit een keukenblok met spoelbak, kastjes, wasmachine en droger. Voorts twee grote diepe voorraadkasten.

De garage is zowel vanuit de oprit als via de bijkeuken toegankelijk. Hier bevindt zich het warmtebuffervat en is er voldoende ruimte voor fietsen en andere opslagbehoeften.

Tevens treft u op de begane grond drie slaapkamers aan, allen voorzien van inbouwkasten. Vanuit de ouderslaapkamer heeft u via openslaande tuindeuren toegang tot het terras. Verder is er op de begane grond een ruime badkamer met elektrische vloerverwarming, een bubbelbad, design badkamermeubels bestaande uit een wastafel met spiegel en twee kasten van Jan des Bouvrie. Tevens zijn er een douchecabine en toilet.









## EERSTE VERDIEPING

Op de bovenverdieping vindt u twee ruime slaapkamers, elk voorzien van een grote dakkapel die zorgt voor extra licht en ruimte. Tussen de kamers ligt een ruime overloop en een riante badkamer met een comfortabele inloopdouche, wastafelmeubel en een modern composttoilet (separett). Vanuit een van de slaapkamers heeft u toegang tot een grote inloopkast (walk-in closet). Boven de garage is bovendien een praktische opbergruimte aanwezig, ideaal voor spullen die u niet dagelijks nodig heeft.





# TUIN

De voortuin is gelegen op het oosten, de achtertuin grotendeels west, deels noord en zuid.

U vindt er een grote moestuin met victoriaanse ruine kas, ideaal voor het telen van uw eigen groenten, fruit, kruiden en bloemen. Daarnaast is er een tuinhuis en een gezellig terras, deels grenzend aan een grote vijver waar u heerlijk kunt ontspannen, genieten van het buitenleven en het groen om u heen. Deze tuin biedt volop ruimte om te tuinieren, te ontspannen en te genieten van de rust en privacy.



# DUURZAAM WONEN

---

Deze woning is een toonbeeld van duurzaamheid en comfort. Regenwater wordt opgevangen in vijf regentonnen, de tuin wordt al 24 jaar volledig gifvrij onderhouden en boven is een modern composttoilet aanwezig voor extra milieuvriendelijkheid. Binnen zorgt een uitgebreid en slim verwarmingssysteem voor een aangenaam binnenklimaat en lage energiekosten. Een warmtebuffervat van 1000 liter wordt gevoed door meerdere bronnen: een hout gestookt fornuis en een hout gestookte kachel, een warmtepomp en zonneboilers. Daarnaast wekken 16 zonnepanelen elektriciteit op voor het huishouden. De woning is uitstekend geïsoleerd met dubbel glas, HR++ glas (dakkapellen), dak- en spouwisolatie en geïsoleerde verlaagde plafonds in badkamer en keuken. Dankzij deze maatregelen geniet u van een comfortabel, energiezuinig en duurzaam thuis, waarin binnen- en buitenleven perfect samenkomen.

## BIJZONDERHEDEN

---

- Deze ruime woning biedt volop mogelijkheden voor uiteenlopende woonwensen. Dankzij het royale woonoppervlak is er eenvoudig een kantoor aan huis te realiseren, perfect voor wie comfortabel wil werken in een rustige omgeving. Ook volwassen kinderen vinden hier moeiteloos hun eigen plek met voldoende privacy. Daarnaast zijn er wellicht mogelijkheden voor mantelzorg (navraag dient gedaan te worden bij de desbetreffende instanties), waarbij zelfstandigheid en nabijheid op harmonieuze wijze samenkomen. Een huis dat ruimte biedt aan elke levensfase en situatie.
- Vrijstaande woning met veel ruimte en comfort;
- Er is behoorlijk geïnvesteerd in verduurzaming van deze woning en deze woning is gasvrij;
- Deze woning heeft maar liefst 5 slaapkamers;
- Twee ruime badkamers;
- Duurzaam verwarmingssysteem met houtkachel, Rayburn houtfornuis, beide voorzien van boiler, warmtepomp(lucht) en zonneboilers;
- De woning is voorzien van 16 zonnepanelen;
- Uitstekend geïsoleerd voor optimaal wooncomfort en lage energiekosten;
- Parkeermogelijkheden op eigen terrein;

# KADASTER

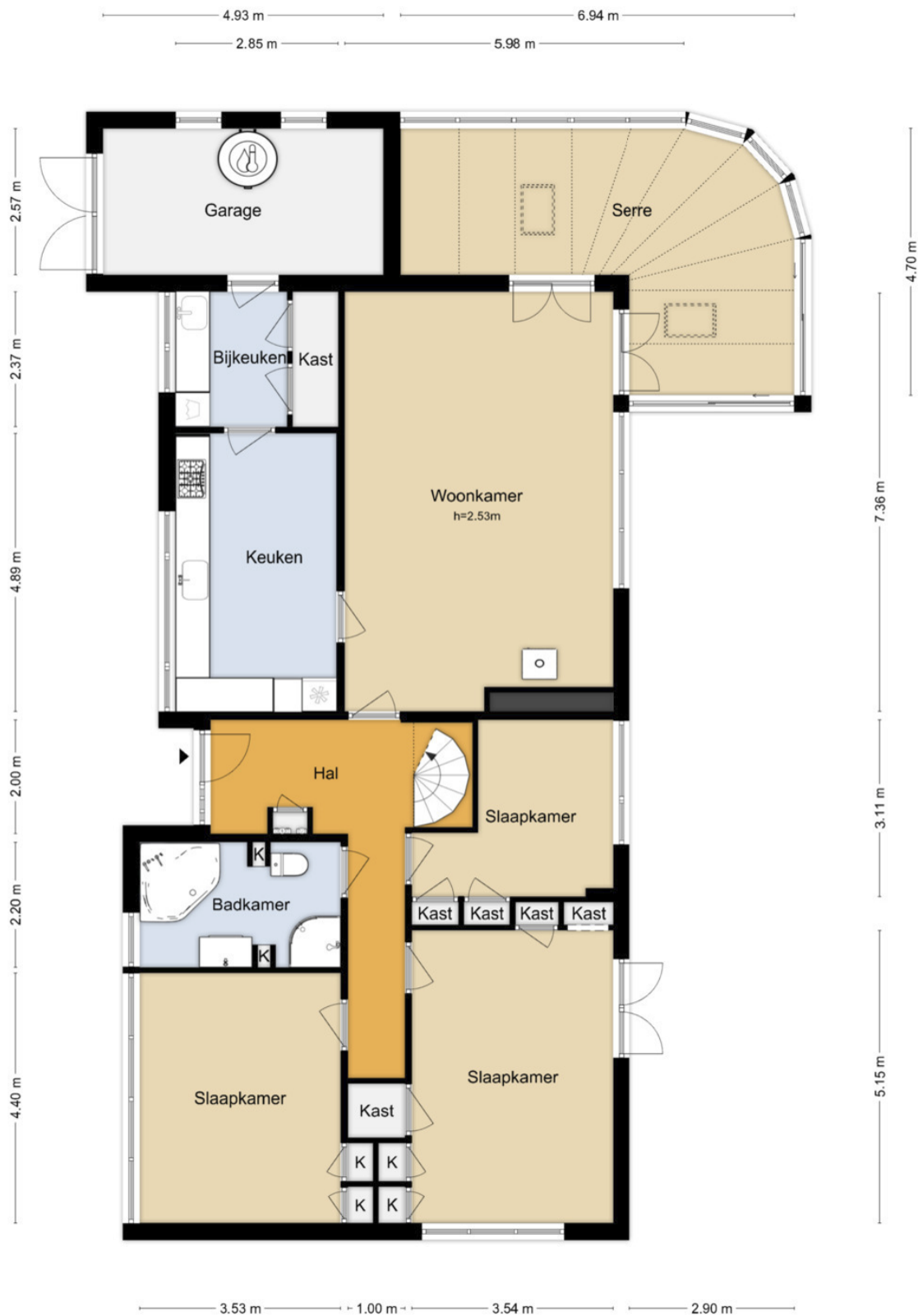
Kadastrale kaart

Uw referentie: 4671GR 2



<b>12345</b> 25	Deze kaart is noordgericht Perceelnummer Huisnummer	Schaal 1: 500		
	Vastgestelde kadastrale grens Voorlopige kadastrale grens Administratieve kadastrale grens Bebouwing	Kadastrale gemeente Dinteloord Sectie G Perceel 1068		
Voor een eensluidend uittreksel, geleverd op 17 augustus 2025 De bewaarder van het kadaster en de openbare registers		Aan dit uittreksel kunnen geen betrouwbare maten worden ontleend. De Dienst voor het kadaster en de openbare registers behoudt zich de intellectuele eigendomsrechten voor, waaronder het auteursrecht en het databankenrecht.		

# BEGANE GROND



Aan de plattegronden kunnen geen rechten worden ontleend.

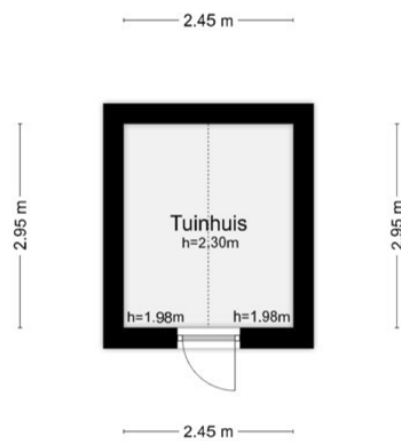
# EERSTE VERDIEPING



Aan de plattegronden kunnen geen rechten worden ontleend.

# TUINHUIS

---



Aan de plattegronden kunnen geen rechten worden ontleend.

# VAN REENEN MAKELAARDIJ

---

Bij Van Reenen Makelaardij vinden we dat de verkoop of aankoop van een woning méér is dan een zakelijke transactie. Het is een belangrijke stap in uw leven. Daarom werken wij met een persoonlijke benadering en nemen we de tijd om onze klanten echt te leren kennen. Vanuit ons kantoor aan huis, met een vestigingsadres in Roosendaal, zijn we flexibel, goed bereikbaar en altijd dichtbij. Wij kiezen bewust niet voor een massale aanpak, maar richten ons op maatwerk en aandacht. Iedere woning en iedere klant krijgt onze volledige toewijding.





# Van Reenen Makelaardij

*Vind je (t)huis op [vanreenenmakelaardij.nl](http://vanreenenmakelaardij.nl)*

Vestiging Dinteloord  
Westgroeneweg 74  
4671CN Dinteloord

0630482276  
[info@vanreenenmakelaardij.nl](mailto:info@vanreenenmakelaardij.nl)  
[vanreenenmakelaardij.nl](http://vanreenenmakelaardij.nl)



#### *Disclaimer*

*Deze brochure is met zorg samengesteld. Aan de inhoud kunnen echter geen rechten worden ontleend. Wij aanvaarden geen aansprakelijkheid voor mogelijke onjuistheden of gevolgen van het gebruik van de informatie.*