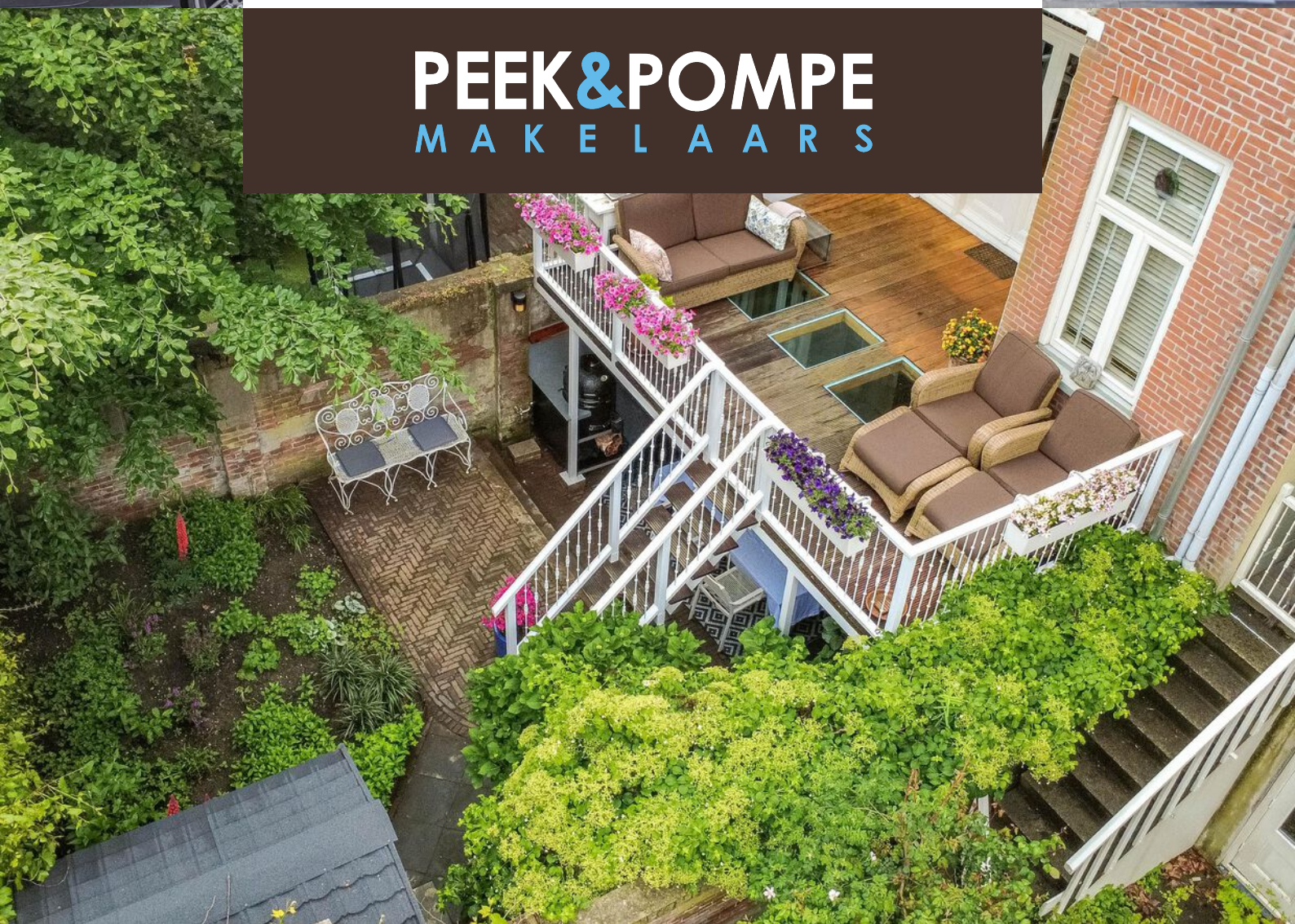




TE KOOP  
Leidsekade 87 Utrecht  
Vraagprijs € 749.000,- k.k.

PEEK & POMPE  
MAKELAARS



### **KARAKTERISTIEK EN ZELDZAAM (DUBBEL) BENEDENHUIS (CA. 111 M<sup>2</sup>) MET 4 KAMERS, RUIM BALKON EN ROYALE ACHTERTUIN (CA. 43M<sup>2</sup>) OP ÉÉN VAN DE MOOISTE LOCATIES AAN DE LEIDSEKADE!**

Aan één van de mooiste stukken van de Leidsekade ligt dit karaktervolle dubbele benedenhuis van ca. 111 m<sup>2</sup>. De woning combineert de allure van een statige bel-etage met het comfort van een volwaardige benedenverdieping en opvallend veel buitenruimte, waaronder een ruim balkon en een fraai aangelegde achtertuin van ca. 43 m<sup>2</sup>. De sfeervolle voorgevel, authentieke details en rustige ligging maken direct indruk. Tegelijkertijd woon je hier op korte afstand van de binnenstad, Utrecht Centraal, Lombok, Park Oog in Al en het Muntgebouw. Deze woning is uitermate geschikt voor iedereen die wil genieten van het stadsleven, maar thuis ook graag rust en groen om zich heen heeft.

De woning is verdeeld over twee woonlagen en beschikt over een prachtige woonverdieping op de bel-etage. Hier vind je een lichte woonkamer en karakteristieke kamer-en-suite met hoge ornamentenplafonds, glas-in-loodramen, originele schouwen en grote raampartijen die zorgen voor veel lichtinval en een klassieke uitstraling. Aan de voorzijde bevindt zich de sfeervolle eetkamer met openslaande deuren naar het royale balkon met uitzicht over de groene tuin. Verder beschikt deze verdieping over een werkkamer, separaat toilet en de trap naar het souterrain. In het souterrain bevinden zich de royale woonkeuken, moderne badkamer en twee slaapkamers, waarvan de hoofdslaapkamer directe toegang heeft tot de tuin.

De fraai aangelegde achtertuin vormt een heerlijke verlenging van de leefruimte en beschikt over meerdere zitplekken, een overdekte lounge-/eetruimte, complete buitenkeuken en een praktische berging. Voor Utrechtse begrippen is dit een uitzonderlijk sterke buitenruimte. De ligging is bovendien moeilijk te overtreffen. Rustig wonen aan het water met tegelijkertijd alle voorzieningen, horeca, winkels, sportfaciliteiten en het bruisende centrum van Utrecht binnen handbereik.

Wij zijn erg enthousiast over deze woning. Kom jij ook een kijkje nemen?

### **DUURZAAMHEID & ENERGIELABEL**

De woning heeft een energielabel D en is geldig tot februari 2030.

### **DE OMGEVING**

De Leidsekade ligt aan de rand van Lombok, één van de meest geliefde en levendige wijken van Utrecht. Een buurt met een prettige mix van jonge gezinnen, stellen en starters, gezellige horeca, buurtwinkels, supermarkten en (sport)scholen, allemaal op loopafstand. De historische binnenstad en het Centraal Station zijn met vijf minuten op de fiets bereikbaar. Ook met de auto ben je zo op de uitvalswegen. Aan de andere kant van het pittoreske bruggetje staat het iconische Muntgebouw, het voormalige Rijksmunt complex uit 1911. Na een uitgevoerde restauratie bevindt zich daar nu onder andere een sportschool en terras aan het water.

### INDELING & VOORZIENINGEN

Via de entree betreed je de ruime hal met garderoberuimte, separaat toilet met fonteintje en trap naar het souterrain. Boven het toilet bevindt zich nog een berging van ca. 2 m<sup>2</sup>. Vanuit de hal is de indrukwekkende woonkamer bereikbaar. De woonkamer aan de voorzijde kenmerkt zich door de hoge ornamentenplafonds, de fraaie glas-in-loodramen, authentieke schouw met gas openhaard en de prachtige ensuite separatie met vaste kasten. Dankzij de grote raampartijen geniet de ruimte van veel natuurlijk licht en een bijzonder ruimtelijk gevoel.

De sfeervolle voorkamer is momenteel ingericht als eetkamer en beschikt eveneens over een fraaie haard, hoge plafonds en prachtige raampartijen met glas-in-looddetails. Via openslaande deuren bereik je het ruime, deels overdekte terras aan de achterzijde met uitzicht over de groene tuin. Aan de achterzijde bevindt zich tevens een extra kamer, ideaal als werk- of logeerkamer.

#### Souterrain

Via de trap bereik je het souterrain, waar de authentieke sfeer weer terug komt. De hal met granieten vloer geeft toegang tot alle vertrekken. Aan de voorzijde bevindt zich de royale woonkeuken, die grotendeels in originele staat is behouden en daardoor veel karakter uitstraalt. De keuken beschikt over een fraaie servieskast over de volledige breedte, granieten vloer, schouw met 6-pits fornuis en afzuigkap en voldoende ruimte voor een grote eettafel.

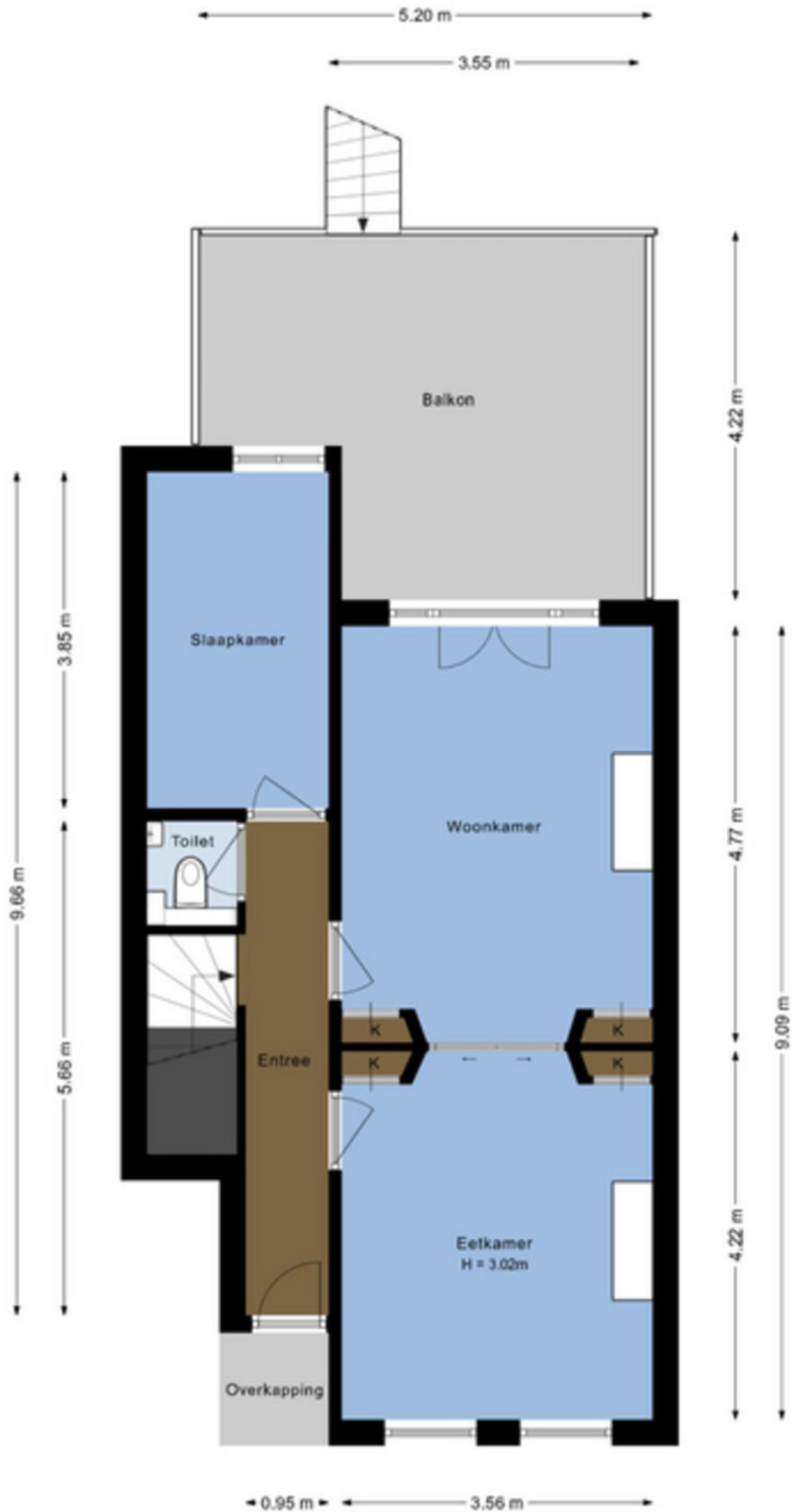
De moderne badkamer is verzorgd uitgevoerd en voorzien van een ligbad, inloopdouche, wastafelmeubel en tweede hangend toilet. Aan de achterzijde bevinden zich twee slaapkamers. De hoofdslaapkamer is royaal van formaat en uitgebouwd onder het balkon, waardoor een comfortabele en sfeervolle ruimte is ontstaan. Vanuit deze kamer geven openslaande deuren direct toegang tot de tuin. De tweede slaapkamer is eveneens goed van formaat en beschikt over prettig lichtinval.

#### Tuin

De fraai aangelegde achtertuin van circa 43 m<sup>2</sup> vormt een heerlijke verlenging van de leefruimte. Dankzij de gunstige ligging geniet je hier vrijwel de gehele dag van de zon. De tuin beschikt over meerdere terrassen, veel groen en een overdekte lounge-/eetruimte, waardoor het een ideale plek is om te ontspannen of gasten te ontvangen. Achterin de tuin bevindt zich bovendien een praktische berging.

### KENMERKEN & BIJZONDERHEDEN

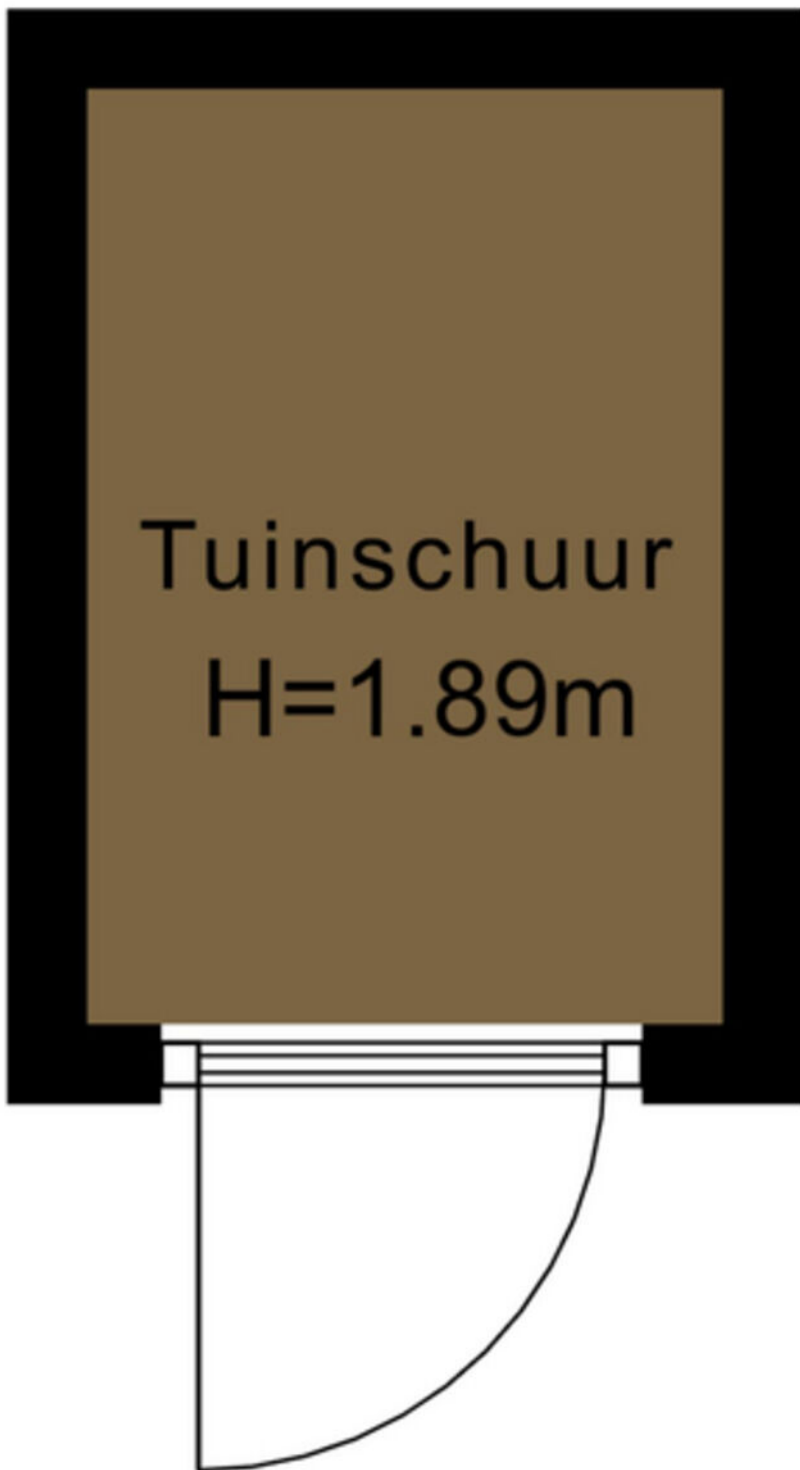
- Woonoppervlak ca.: 111 m<sup>2</sup>; Bouwjaar: 1895;
- Aantal kamers: 5 (waarvan 3 slaapkamers);
- Warm water en verwarming middels Cv-ketel (2015);
- Energielabel D;
- Goed gesitueerd ten opzichte van uitvalswegen en op 5 minuten fietsen centrum en centraal station (Utrecht centraal);
- Authentieke details; ornamentenplafonds, glas-in-loodramen en karakteristieke schouwen;
- Achtertuin op het noordwesten waardoor er altijd een plek in de zon én schaduw te vinden is;
- Betaald parkeren of met vergunning op de openbare weg;
- VvE is betrokken en actief, de servicekosten bedragen thans € 40,-- per maand;
- Oplevering in overleg.







← 1.19 m →



↑ 1.75 m ↓





































# PEEK & POMPE

MAKELAARS



# PEEK & POMPE

MAKELAARS



# PEEK & POMPE

MAKELAARS



### Lijst van zaken

	Blijft achter	Gaat mee	Ter overname	NVT
<b>Woning - Interieur</b>				
(Voorzet) openhaard met toebehoren	X			
Allesbrander				X
Houtkachel				X
(Gas)kachels				X
Designradiator(en)	X			
Radiatorafwerking				X
Verlichting, te weten				
- inbouwspots/dimmers				X
- opbouwspots/armaturen/lampen/dimmers			X	
- losse (hang)lampen			X	
-				X
-				X
(Losse)kasten, legplanken, te weten				
- Kasten			X	
-				X
Raamdecoratie/zonwering binnen, te weten				
- gordijnrails			X	
- gordijnen			X	
- overgordijnen				X
- vitrages				X
- rolgordijnen				X
- lamellen				X
- jaloezieën			X	
- (losse) horren/rolhorren				X
-				X
-				X
Vloerdecoratie, te weten				
- vloerbedekking				X
- parketvloer	X			
- houten vloer(delen)				X
- laminaat				X

### Lijst van zaken

	Blijft achter	Gaat mee	Ter overname	NVT
- plavuizen				X
- PVC	X			
-				X
Overig, te weten				
- spiegelwanden				X
- schilderij ophangstelsel				X
-				X
-				X
-				X
-				X
<b>Woning - Keuken</b>				
Keukenblok (met bovenkasten)	X			
Keuken (inbouw)apparatuur, te weten				
- kookplaat				X
- (gas)fornuis	X			
- afzuigkap	X			
- magnetron			X	
- oven	X			
- combi-oven/combimagnetron				X
- koelkast			X	
- vriezer		X		
- koel-vriescombinatie				X
- vaatwasser			X	
- Quooker				X
- koffiezetapparaat		X		
- Airfryer		X		
-				X
Keukenaccessoires, te weten				
-				X
-				X
-				X
-				X
-				X

### Lijst van zaken

	Blijft achter	Gaat mee	Ter overname	NVT
-				X
-				X
-				X
<b>Woning - Sanitair/sauna</b>				
Sauna met toebehoren				X
				X
				X
Toilet met de volgende toebehoren				
- toilet	X			
- toiletrolhouder	X			
- toiletborstel(houder)		X		
- fontein	X			
-				X
-				X
Badkamer met de volgende toebehoren				
- ligbad	X			
- jacuzzi/whirlpool				X
- douche (cabine/scherm)	X			
- stoomdouche (cabine)				X
- wastafel	X			
- wastafelmeubel			X	
- planchet	X			
- toiletkast				X
- toilet	X			
- toiletrolhouder	X			
- toiletborstel(houder)	X			
- Spiegel met verlichting			X	
-				X
<b>Woning - Exterieur/installaties/ veiligheid/energiebesparing</b>				
Schotel/antenne				X
Brievenbus	X			
Kluis				X

### Lijst van zaken

	Blijft achter	Gaat mee	Ter overname	NVT
(Voordeur)bel	X			
Alarminstallatie				X
(Veiligheids)sloten en overige inbraakpreventie				X
Rookmelders	X			
(Klok)thermostaat			X	
Airconditioning				X
Screens				X
Rolluiken				X
Zonwering buiten				X
Telefoonaansluiting/internetaansluiting	X			
Veiligheidsschakelaar wasautomaat				X
Waterslot wasautomaat				X
Zonnepanelen				X
Oplaadpunt elektrische auto				X
				X
				X
				X
				X
				X
Warmwatervoorziening, te weten				
- CV-installatie	X			
- boiler	X			
- geiser				X
-				X
-				X
-				X
Isolatievoorzieningen (voorzetramen/ radiatorfolie etc.), te weten				
-				X
-				X
<b>Tuin - Inrichting</b>				
Tuinaanleg/bestrating	X			
Beplanting	X			
Kamado buitenkeuken			X	

### Lijst van zaken

	Blijft achter	Gaat mee	Ter overname	NVT
<b>Tuin - Verlichting/installaties</b>				
Buitenverlichting			X	
Tijd- of schemerschakelaar/ bewegingsmelder				X
				X
<b>Tuin - Bebouwing</b>				
Tuinhuis/buitenberging	X			
Kasten/werkbank in tuinhuis/berging	X			
(Broei)kas				X
Koelkast buitenkeuken			X	
				X
<b>Tuin - Overig</b>				
Overige tuin, te weten				
- (sier)hek				X
- vlaggenmast(houder)				X
-				X
-				X
<b>Overig - Contracten</b>				
CV: Nee				
Boiler: Nee				
Zonnepanelen: Nee				

## Vragenlijst

### Vraag

### Antwoord

#### Bijzonderheden 1 A.

Zijn er nadat u het appartement in eigendom hebt gekregen nog andere, eventuele aanvullende notariële of onderhandse akten opgesteld met betrekking tot het appartement?

Nee

Zo ja, welke?

#### Bijzonderheden 1 B.

Zijn er mondelinge of schriftelijke afspraken gemaakt over aangrenzende percelen?  
(Denk hierbij aan regelingen voor het gebruik van een poort, schuur, garage, tuin, overeenkomsten met meerdere burens, toezeggingen, erfafscheidingen.)

Nee

Zo ja, welke zijn dat?

#### Bijzonderheden 1 C.

Wijken de huidige terreinafscheidingen af van de kadastrale eigendomsgrenzen?  
(Denk hierbij ook aan strookjes grond van de gemeente die u in gebruik heeft, of grond van u die gebruikt wordt door de burens.)

Nee

Zo ja, waaruit bestaat die afwijking?

#### Bijzonderheden 1 D.

Is een gedeelte van uw appartement, schuur, garage of schutting gebouwd op grond van de burens of andersom?

Nee

Zo ja, graag nader toelichten:

#### Bijzonderheden 1 E.

Heeft u grond van derden in gebruik?

Nee

Zo ja, welke grond?

#### Bijzonderheden 1 F.

Rusten er voor zover u weet 'bijzondere lasten en beperkingen' op het appartement?  
('Bijzondere lasten en beperkingen' kunnen privaatrechtelijke beperkingen zijn zoals (lijdende) erfdienstbaarheden (bijvoorbeeld een recht van overpad), kwalitatieve verplichtingen, kettingbedingen, vruchtgebruik, voorkeursrecht (bijvoorbeeld een eerste recht van koop), opstalrecht, erfpacht, huurkoop. Het kan ook gaan om publiekrechtelijke beperkingen zoals een aanschrijving van de gemeente in het kader van een illegale verbouwing.)

Nee

Zo ja, welke?

## Vragenlijst

Vraag	Antwoord
<b>Bijzonderheden 1 G.</b>	
Is de Wet voorkeursrecht gemeenten van toepassing?	Nee
<b>Bijzonderheden 1 H.</b>	
Is er een anti-speculatiebeding en/of zelfbewoningsplicht van toepassing op het appartement?	Nee
Zo ja, hoe lang nog?	
<b>Bijzonderheden 1 I.</b>	
Is er sprake van een beschermd stads- of dorpsgezicht of loopt er een procedure tot aanwijzing daartoe?	Nee
Is er sprake van een gemeentelijk-, provinciaal-of rijksmonument of loopt er een procedure tot aanwijzing daartoe?	Nee
Is er volgens het bestemmingsplan sprake van een beeldbepalend of karakteristiek object?	Nee
<b>Bijzonderheden 1 J.</b>	
Is er sprake (geweest) van ruilverkaveling?	Nee
Zo ja, moet u hiervoor ruilverkavelingsrente betalen?	
Zo ja, hoeveel en voor hoe lang? Bedrag:	
Duur:	
<b>Bijzonderheden 1 K.</b>	
Is er sprake van onteigening?	Nee
<b>Bijzonderheden 1 L.</b>	
Is het appartement of de grond geheel of gedeeltelijk verhuurd of bij anderen in gebruik?	Nee
Zo ja: Is er een huurcontract/ gebruiksovereenkomst?	
Indien er geen contract of overeenkomst is, beschrijf hieronder wat (mondeling) met de huurder/ gebruiker is afgesproken:	
Welk gedeelte is verhuurd/ in gebruik gegeven?	
Welke delen vallen onder gezamenlijk gebruik?	
Welke zaken zijn van de huurder en mag hij verwijderen bij ontruiming? (Bijvoorbeeld geiser, keuken, lampen)	
Heeft de huurder een waarborgsom gestort?	

## Vragenlijst

### Vraag

### Antwoord

Zo ja, hoeveel?

Heeft u nog andere afspraken met de huurders gemaakt?

Zo ja, welke?

### Bijzonderheden 1 M.

Behoort de gebruikte berging (of een andere ruimte zoals een garage en/of parkeerplaats) ook volgens de splitsingsakte en de splitsingstekening bij het appartement? (Het komt regelmatig voor dat een in gebruik zijnde berging/garage/parkeerplaats niet de berging is die volgens de splitsingsakte en de splitsingstekening bij het appartement hoort. Men heeft om wat voor reden dan ook de berging geruild. Het is van belang om de berging/garage/parkeerplaats welke conform de splitsingsakte en de splitsingstekening bij het appartement hoort te verkopen)

Nee

### Bijzonderheden 1 N.

Is er over het appartement een geschil/procedure gaande, al dan niet bij de rechter, huurcommissie of een andere instantie? (bijvoorbeeld onteigening/kwesties met burens, zoals erfdiensbaarheden, recht van overpad, erfafscheidingen e.d.)

Nee

Zo ja, welke is/zijn dat?

### Bijzonderheden 1 O.

Is er bezwaar gemaakt tegen de waardebeschikking WOZ?

Nee

Zo ja, toelichting:

### Bijzonderheden 1 P.

Zijn er door de overheid of nutsbedrijven verbeteringen of herstellingen voorgeschreven of aangekondigd die nog niet naar behoren zijn uitgevoerd?

Nee

Zo ja, welke?

### Bijzonderheden 1 Q.

Zijn er in het verleden subsidies of premies verstrekt die bij verkoop van het appartement voor een deel kunnen worden teruggevorderd?

Nee

Zo ja, welke?

### Bijzonderheden 1 R.

Is het appartement onbewoonbaar verklaard of in het verleden ooit onbewoonbaar verklaard geweest?

Nee

## Vragenlijst

### Vraag

### Antwoord

Zo ja, waarom?

#### Bijzonderheden 1 S.

Is er bij verkoop sprake van een omzetbelastingheffing?  
(Bijvoorbeeld omdat het een voormalig bedrijfsroerendgoed is,  
of een appartement met praktijkgedeelte, of omdat u pas  
ingrijpend verbouwd hebt.)

Nee

Zo ja, waarom?

#### Bijzonderheden 1 T.

Hoe gebruikt u het appartement nu?  
(Bijvoorbeeld voor bewoning, praktijk, winkel, opslag.)

Voor bewoning

Is dat gebruik volgens de splitsingsakte toegestaan?

Ja

Is dat gebruik volgens de gemeente toegestaan?

Ja

Zo nee, heeft de gemeente dit strijdige gebruik wel eens bij u  
aangekaart?

Hoe heeft de gemeente dit strijdige gebruik bij u aangekaart?

#### Gevels 2 A.

Is er bij het appartement sprake (geweest) van vochtdoorslag of  
aanhoudend vochtige plekken op de gevels?

Nee

Zo ja, waar?

#### Gevels 2 B.

Zijn er bij het appartement (gerepareerde) scheuren/  
beschadigingen in/aan de gevels aanwezig?

Nee

Zo ja, waar?

#### Gevels 2 C.

Zijn de gevels bij het appartement tijdens de bouw geïsoleerd?

Niet bekend

Zo nee, zijn de gevels daarna (deels) geïsoleerd?

Niet bekend

Zo ja, wanneer heeft de isolatie van de gevels plaatsgevonden  
en met welk isolatiemateriaal?

nvt

Heeft u een certificaat of bewijs van het na-isoleren?

Nee

Is er sprake van volledige isolatie?

Niet bekend

Zo nee, welke delen van de gevels zijn er niet geïsoleerd?

nvt

#### Gevels 2 D.

## Vragenlijst

### Vraag

### Antwoord

Zijn de gevels bij het appartement ooit gereinigd?

Niet bekend

Zo ja, volgens welke methode en wanneer?

nvt

### Dak(en) 3 A.

Hoe oud zijn de daken van het appartementencomplex ongeveer? Platte daken:

Niet bekend

Overige daken:

Niet bekend

### Dak(en) 3 B.

Heeft u last van daklekkages (gehad)?

Nee

Zo ja, waar?

### Dak(en) 3 C.

Zijn er in het verleden in het appartement gebreken geconstateerd aan de dakconstructie zoals scheve, doorbuigende, krakende, beschadigde en/of aangetaste dakdelen?

Nee

Zo ja, waar?

### Dak(en) 3 D.

Is het dak van het appartementencomplex al eens (gedeeltelijk) vernieuwd c.q. gerepareerd?

Nee

Zo ja, welk (gedeelte van het) dak en waarom?

### Dak(en) 3 E.

Is het dak van het appartementencomplex tijdens de bouw geïsoleerd? Platte daken:

Niet bekend

Overige daken:

Niet bekend

Zo nee, is het dak daarna geïsoleerd? Platte daken:

Overige daken:

Zo ja, wanneer heeft de isolatie plaatsgevonden en met welk isolatiemateriaal?

nvt

Heeft u een certificaat of bewijs van het na-isoleren?

Nee

Is er sprake van volledige isolatie? Platte daken:

Niet bekend

Overige daken:

Niet bekend

Zo nee, welke delen zijn er niet geïsoleerd?

## Vragenlijst

### Vraag

### Antwoord

#### Dak(en) 3 F.

Zijn de regenwaterafvoeren van het appartement lek of verstopt?

Nee

Zo ja, toelichting:

#### Dak(en) 3 G.

Zijn de dakgoten lek of verstopt?

Nee

Zo ja, toelichting:

#### Kozijnen, ramen en deuren 4 A.

Van welk materiaal zijn de buitenkozijnen gemaakt?  
(bijvoorbeeld hout, kunststof of aluminium of een andersoortig  
materiaal)

Hout

#### Kozijnen, ramen en deuren 4 B.

Wanneer zijn de buitenkozijnen, ramen en deuren van het  
appartement voor het laatst geschilderd?

2023

Is dit gebeurd door een erkend schildersbedrijf?

Ja

Zo ja, door wie?

Keizer Schilder, Utrecht

#### Kozijnen, ramen en deuren 4 C.

Functioneren alle scharnieren en sloten in het appartement?

Ja

Zo nee, toelichting:

#### Kozijnen, ramen en deuren 4 D.

Zijn voor alle afsluitbare deuren, ramen etc. sleutels aanwezig?

Ja

Zo nee, voor welke deuren, ramen etc. niet?

#### Kozijnen, ramen en deuren 4 E.

Is er sprake van isolerende beglazing in het appartement?

Ja

Zo ja, welk type glas?  
(bijvoorbeeld HR, HR+, HR++ of HR+++, zie de glassponning  
waarin doorgaans staat vermeld welke type glas er is geplaatst)

Niet bekend

Is er sprake van isolerende beglazing in het gehele appartement?

Ja

Zo nee, welke ramen zijn niet geïsoleerd?

#### Kozijnen, ramen en deuren 4 F.

## Vragenlijst

### Vraag

### Antwoord

Is er bij de isolerende beglazing sprake van condensvorming tussen het glas?  
(Denk aan lekkende ruiten.)

Nee

Zo ja, waar?

### Vloeren, plafonds en wanden 5 A.

Is er in het appartement sprake (geweest) van vochtdoorslag of optrekkend vocht op vloeren, plafonds en/of wanden?

Ja

Zo ja, waar?

Badkamer (vocht)

### Vloeren, plafonds en wanden 5 B.

Is er in het appartement sprake (geweest) van schimmelvorming op de vloeren, plafonds en/of wanden?

Nee

Zo ja, waar?

### Vloeren, plafonds en wanden 5 C.

Zijn er in het appartement (gerepareerde) of (verborgen) scheuren en/of beschadigingen in/aan vloeren, plafonds en/of wanden aanwezig?

Nee

Zo ja, waar?

### Vloeren, plafonds en wanden 5 D.

Hebben zich in het verleden in het appartement problemen voorgedaan met de afwerkingen?  
(Bijvoorbeeld loszittend tegelwerk, loslatend behang of spuitwerk, holklinkend of loszittend stucwerk, etc)

Nee

Zo ja, waar?

### Vloeren, plafonds en wanden 5 E.

Is er in het appartement sprake (geweest) van gebreken aan de vloerconstructie, zoals scheve, doorbuigende, krakende, beschadigde en/of aangetaste vloerdelen?

Nee

Zo ja, waar?

### Vloeren, plafonds en wanden 5 F.

Is er in het appartement sprake van vloerisolatie?

Niet bekend

Zo ja, wanneer heeft de isolatie van de vloer plaatsgevonden en met welk isolatiemateriaal?

Heeft u een certificaat of bewijs van het na-isoleren?

## Vragenlijst

Vraag	Antwoord
Is er sprake van volledige isolatie?	Niet bekend
Zo nee, welke delen zijn er niet geïsoleerd?	
<b>Kelder, kruipruimte en fundering 6 A.</b>	
Is er in het appartement sprake (geweest) van gebreken aan de fundering?	Nee
Zo ja, waar?	
<b>Kelder, kruipruimte en fundering 6 B.</b>	
Is de kruipruimte van het appartement toegankelijk?	Nee
Is de kruipruimte droog?	Ja
Zo nee of meestal, toelichting:	
<b>Kelder, kruipruimte en fundering 6 C.</b>	
Is er sprake van vochtdoorslag door de kelderwand?	Nee
Zo ja of soms, toelichting:	
<b>Kelder, kruipruimte en fundering 6 D.</b>	
Is de grondwaterstand in de afgelopen jaren waarneembaar gewijzigd of is er sprake van wateroverlast geweest?	Nee
Zo ja, heeft dit tot problemen geleid in de vorm van water in de kruipruimte c.q. kelder?	
Zo nee, tot wat voor andere problemen heeft dit geleid?	
<b>Installaties 7 A.</b>	
Wat voor warmte-installatie(s) is/zijn er aanwezig in het appartement? (bijvoorbeeld cv-installatie, WTW-systeem, WKO-systeem, blokverwarming, (hybride) warmtepomp, airconditioning, zonneboiler, elektrische boiler, pelletkachel dan wel een andere installatie)	CV-installatie
Is/zijn de installatie(s) eigendom?	Ja
Zo nee, toelichting: (bijvoorbeeld de installatie(s) is/ zijn gehuurd of geleased. Tevens huur-/leaseprijs vermelden)	
Merk van de installatie(s):	Intergas Kombi Kompact HR36/30
Type(nummer) van de installatie(s):	Niet bekend
Installatiedatum van de installatie(s):	2015

## Vragenlijst

### Vraag

### Antwoord

Op welke datum is/zijn deze installatie(s) voor het laatst onderhouden?

26.06.2025

Is het onderhoud uitgevoerd door een erkend bedrijf?

Ja

Zo ja, door wie?

Scholman Servicebedrijf,  
Nieuwegein

### Installaties 7 B.

Zijn er de afgelopen tijd zaken opgevallen ten aanzien van de installatie(s)?  
(bijvoorbeeld de cv-installatie moet meer dan 1 keer per jaar bijgevuld worden of de installatie functioneert niet goed)

Nee

Zo ja, wat is u opgevallen?

### Installaties 7 C.

Zijn er radiatoren die niet warm worden?

Nee

Zo ja, welke?

### Installaties 7 D.

Zijn er radiatoren of (water)leidingen die lekken?

Nee

Zo ja, waar en welke?

### Installaties 7 E.

Zijn er radiatoren of (water)leidingen die ooit zijn bevroren?

Nee

Zo ja, waar?

### Installaties 7 F.

Heeft u vloerverwarming in het appartement?

Nee

Zo ja, betreft dit elektrische vloerverwarming, vloerverwarming met warm water of anders? Elektrisch:

warm water:

overig, namelijk

Waar bevindt zich de elektrische vloerverwarming?

Waar bevindt zich de vloerverwarming met warm water?

Waar bevindt zich de overige vloerverwarming?

### Installaties 7 G.

Zijn er vertrekken die niet (goed) warm worden?

Nee

## Vragenlijst

### Vraag

### Antwoord

Zo ja, welke?

### Installaties 7 H.

Heeft het appartementencomplex zonnepanelen?

Nee

In welk jaar zijn de zonnepanelen geplaatst? Jaar:

Waarvoor wordt de energie die wordt opgewekt gebruikt?  
(Bijvoorbeeld voor de privé-gedeeltes van de bewoners of voor de gemeenschappelijke ruimten)

### Installaties 7 I.

In welk jaar zijn voor het laatst de aanwezige schoorsteenkanalen/  
rookgasafvoeren geveegd/gereinigd?

2021 nieuwe kanalen aangelegd in beide schoorstenen

### Installaties 7 J.

Wanneer heeft u de aanwezige schoorsteenkanalen voor het  
laatst gebruikt?

2026 voor de twee gas  
openhaarden - er is een nieuw  
kanaal aangelegd in de eetkamer  
open haard en nieuw kanaal naar  
buiten in de woonkamer

Is de trek van aanwezige schoorsteenkanalen goed?

Niet bekend

### Installaties 7 K.

Zijn er onderdelen van de elektrische installatie vernieuwd? (onder  
de elektrische installatie wordt verstaan alle elektra leidingen/  
schakelaars stopcontacten, meterkast e.d.)

Ja

Zo ja, wanneer en welke onderdelen?

Stopcontacten (2020), alle  
radiatoren (2020), twee gas open  
haarden (2021), tuinverlichting  
(2024), buitenkeuken met  
stopcontacten (2026)

Zijn er gebreken aan de (technische) installaties?

Nee

Zo ja, welke?

### Installaties 7 L.

Is er een laadpaal aanwezig voor een elektrische auto?

Nee

Zo ja, waar bevindt deze zich?

Blijft deze achter?

### Installaties 7 M.

Is er mechanische ventilatie of een soortgelijk systeem aanwezig?

Ja

## Vragenlijst

### Vraag

### Antwoord

Zo ja, functioneert dit systeem naar behoren?

Ja

Zo nee, toelichting:

Wanneer is dit systeem voor het laatst onderhouden?

Badkamer, niet bekend

Hoe oud is dit systeem ongeveer?

Niet bekend

### Installaties 7 N.

Is er een domoticasysteem of een soortgelijk systeem aanwezig?  
(Een domoticasysteem bedient de verwarming, verlichting, verwarming, audio, ventilatie e.d. automatisch)

Ja

Zo ja, functioneert dit systeem naar behoren?

Ja

Zo nee, toelichting:

Hoe oud is dit systeem ongeveer?

2021 Nest verwarming thermostaat

### Installaties 7 O.

Zijn er rookmelders op iedere verdieping aanwezig?

Ja

Zo ja, hoe oud zijn de rookmelders ongeveer?

2021 - beneden verdieping

### Sanitair en riolering 8 A.

Zijn er in het appartement beschadigingen aan wastafels, douche, bad, toiletten, gootstenen en kranen?

Nee

Zo ja, welke?

### Sanitair en riolering 8 B.

Hoe oud is de badkamer ongeveer?

Niet bekend

### Sanitair en riolering 8 C.

Lopen de afvoeren van wastafels, douche, bad, toiletten, gootstenen en kranen in het appartement goed door?

Ja

Zo nee, welke niet?

### Sanitair en riolering 8 D.

Is het appartement aangesloten op het gemeentelijke riool?

Ja

### Sanitair en riolering 8 E.

Zijn er in het appartement gebreken (geweest) aan de riolering, zoals breuken, stankoverlast, lekkages, etc.?

Nee

Zo ja, welke?

## Vragenlijst

Vraag	Antwoord
<b>Sanitair en riolering 8 F.</b>	
Is er een andere voorziening, zoals een septictank, beerput of dergelijk aanwezig?	Nee
Zo ja, wat is er aanwezig en hoe dient dit te worden onderhouden?	
<b>Sanitair en riolering 8 G.</b>	
Van welk jaar dateert de keukenopstelling ongeveer?	Niet bekend
<b>Sanitair en riolering 8 H.</b>	
Van welk jaar dateert de inbouwapparatuur ongeveer?	Niet bekend
Functioneert alle inbouwapparatuur?	Ja
Zo nee, welk inbouwapparaat functioneert niet?	
<b>Sanitair en riolering 8 I.</b>	
Heeft u een kokend water kraan? (bijvoorbeeld een Quooker kraan of een soortgelijke kraan)	Nee
Zo ja, functioneert deze kraan naar behoren en hoe oud is deze kraan ongeveer?	
<b>Diversen 9 A.</b>	
Wat is het bouwjaar van het appartement?	1895
<b>Diversen 9 B.</b>	
Zijn er asbesthoudende materialen in het appartement aanwezig? (bijvoorbeeld asbest zeil, een asbestplaat die onder en/of achter de CV ketel is geplaatst, asbesthoudend isolatiemateriaal om de verwarmingsbuis, asbesthoudend koord bij oude cv-ketels/gaskachels, asbestgolfplaten e.d.)	Niet bekend
Zo ja, welke en waar?	
<b>Diversen 9 C.</b>	
Blijft er in het appartement zeil achter, al dan niet vastgelijmd, dat is aangeschaft tussen 1955 en 1982?	Nee
<b>Diversen 9 D.</b>	
Is er sprake van loden leidingen in het appartement?	Niet bekend

## Vragenlijst

### Vraag

### Antwoord

Zo ja, waar?

### Diversen 9 E.

Is er een Japanse duizendknoop aanwezig in de (gemeenschappelijke)tuin? (Een Japanse duizendknoop is een exotische plant, welke moeilijk te verwijderen is. De sterke wortelstokken en stengels van de Japanse duizendknoop zijn in staat om schade te veroorzaken aan gebouwen, leidingen en wegen)

Nee

### Diversen 9 F.

Heeft u elders lekkages gehad? (dus los van het dak/ sanitair/ riolering)

Nee

### Diversen 9 G.

Is de grond van het appartementencomplex verontreinigd?

Nee

Zo ja, is er een onderzoeksrapport?

Zo ja, heeft de gemeente/provincie een onderzoeks- of saneringsbevel opgelegd?

### Diversen 9 H.

Is er een olietank aanwezig of aanwezig geweest?

Nee

Zo ja, is deze gesaneerd/verwijderd?

Als deze is gesaneerd, waar is de olietank op het perceel gesitueerd?

Is er een Kiwa-certificaat aanwezig?

N.v.t

### Diversen 9 I.

Is er sprake van overlast door ongedierte in of (rond)om het appartement?  
(Denk aan muizen, ratten, kakkerlakken, etc.)

Nee

Zo ja, waar?

### Diversen 9 J.

Is het appartement aangetast door houtworm, boktor, ander ongedierte of zwam?

Nee

Zo ja, waar?

Zo ja, is deze aantasting al eens behandeld?

Zo ja, wanneer?

## Vragenlijst

### Vraag

### Antwoord

Zo ja, door welk bedrijf?

### Diversen 9 K.

Is er in het appartement sprake van chlorideschade (betonrot)?  
(betonrot komt vooral voor in kruipruimtes van panden gebouwd  
tussen 1965 en 1981 die voorzien zijn van betonnen  
vloerelementen van het merk Kwaaitaal of Manta. Ook andere  
beton- elementen - bijvoorbeeld balkons - kunnen aangetast zijn.)

Nee

Zo ja, waar?

### Diversen 9 L.

Hebben er in het appartement verbouwingen en/of  
bijbouwingen plaatsgevonden?

Ja

Zo ja, welke ver-/bijbouwingen?

Overkapping

Zo ja, in welk jaartal?

2024

Zo ja, door welk bedrijf zijn deze uitgevoerd?

ZZP-er

### Diversen 9 M.

Zijn er in het appartement verbouwingen of uitbreidingen  
uitgevoerd zonder daartoe benodigde omgevingsvergunning  
(voorheen bouwvergunning)?

Nee

Zo ja, welke?

### Diversen 9 N.

Zijn er verbouwingen of uitbreidingen uitgevoerd zonder daartoe  
benodigde toestemming van de VvE?

Nee

Zo ja, welke?

### Diversen 9 O.

Is er sprake van glasvezel internet?

Niet bekend

### Diversen 9 P.

Bent u in het bezit van een definitief energieprestatiecertificaat/  
energielabel?

Ja

Zo ja, welke label?

Energielabel D

### Vaste lasten 10 A.

Hoeveel betaalde u voor de laatste aanslag  
onroerendezaakbelasting?

470

### Vragenlijst

Vraag	Antwoord
Belastingjaar?	2026
<b>Vaste lasten 10 B.</b>	
Wat is de WOZ-waarde?	584000
Peiljaar?	2025
<b>Vaste lasten 10 C.</b>	
Hoeveel betaalde u voor de laatste aanslag waterschapslasten?	1401
Belastingjaar?	2026
<b>Vaste lasten 10 D.</b>	
Hoeveel betaalde u voor de laatste aanslag gemeentelijke belastingen? (zoals rioolheffing en afvalstoffenheffing e.d.)	931
Belastingjaar?	2026 Afvalstoffenheffing : 346,25 Rioolheffing: 247,27 Watersysteemheffing (gebouwd) : 132,04 / (ingezetenen): 126,98 Zuiveringsheffing: 78,48
<b>Vaste lasten 10 E.</b>	
Welke voorschotbedragen betaalt u maandelijks aan de nutsbedrijven? Gas:	0
Elektra:	0
Water:	13
Stadsverwarming:	0
Anders:	Totaal ANWB Energie : voorschot per maand 112,00 (gas, elektriciteit) Vitens 13,00 per maand
Te weten:	0
Wat is uw jaarverbruik voor gas/ elektriciteit en water? Gas (m <sup>3</sup> ):	342
Elektriciteit hoog (kWh):	0
Elektriciteit laag (kWh):	0
Elektriciteit totaal (kWh):	3096
Water (m <sup>3</sup> ):	71
Stadsverwarming (GJ):	0
Anders:	nvt
Met hoeveel bewoners bewoonde u de woning? Aantal:	1

## Vragenlijst

Vraag	Antwoord
<b>Vaste lasten 10 F.</b>	
Zijn er lease- en/of huurkoopcontracten? (Bijvoorbeeld keuken, kozijnen, cv-ketel, etc.)	Nee
Zo ja, welke?	
Zijn deze contracten overdraagbaar op de koper? Let op! Veel lease- en huurkoopcontracten zijn niet langer overdraagbaar op een koper. Neem hiervoor contact op met de betreffende leverancier.	
Hoe lang lopen de contracten nog en wat is de eventuele afkoopsom? Afkoopsom:	
Duur:	
<b>Vaste lasten 10 G.</b>	
Als er sprake is van erfpacht of opstalrecht hoe hoog is dan de canon per jaar?	0
Heeft u alle canons betaald?	N.v.t
Is de canon afgekocht?	N.v.t
Zo ja, tot wanneer?	
<b>Vaste lasten 10 H.</b>	
Heeft u alle gemeentelijke belastingen die u verschuldigd bent al betaald?	Nee
Zijn er variabele bedragen voor gemeenschappelijke poorten, inritten of terreinen?	Nee
Zo ja, hoe hoog?	
Zo ja, waarvoor?	
<b>Vaste lasten 10 I.</b>	
Heeft u, om in de straat te parkeren, een parkeervergunning nodig?	Ja
Hoeveel parkeervergunningen kunnen er maximaal worden aangevraagd?	2
Wat zijn de kosten voor deze parkeervergunning per jaar?	388
<b>Garanties 11 A.</b>	
Zijn er lopende onderhoudscontracten en/of garantieregelingen overdraagbaar aan de koper? (Zoals dakbedekking, cv-installatie, dubbele beglazing, etc.)	Ja

## Vragenlijst

### Vraag

### Antwoord

Zo ja, welke?

CV installatie onderhoud :  
Scholman

### De VvE en onderlinge verhoudingen 12 A.

Is de VvE ingeschreven in het Handelsregister (Kamer van koophandel)?

Ja

Inschrijvingsnummer Kamer van Koophandel:

KvK 62282522

### De VvE en onderlinge verhoudingen 12 B.

Uit hoeveel appartementsrechten bestaat de VvE?

2

### De VvE en onderlinge verhoudingen 12 C.

Is er een eigenaar met 50% of meer dan 50% van het aantal stemmen?

Nee

### De VvE en onderlinge verhoudingen 12 D.

Breukdeel van het aandeel in het appartementencomplex:  
Woning:

50/50

Berging:

nvt

Parkeerplaats:

nvt

### De VvE en onderlinge verhoudingen 12 E.

Aantal stemmen voor dit appartement:

2

### De bestuurder(s) ('het bestuur') 13 A.

Is er een professionele bestuurder?

Nee

### De bestuurder(s) ('het bestuur') 13 B.

Zo nee, is de bestuurder lid van de VvE?

Ja

### De vergadering van eigenaars 14 A.

Wordt er ten minste eenmaal per jaar vergaderd?

Ja

### De vergadering van eigenaars 14 B.

Zijn er notulen en/of schriftelijke besluiten en actielijsten van de laatste twee vergaderingen beschikbaar?

Ja

## Vragenlijst

### Vraag

### Antwoord

#### De vergadering van eigenaars 14 C.

Lopen er procedures tot vernietiging van besluiten?

Nee

Zo ja, om welke besluiten gaat het?

#### Verzekeringen 15 A.

Is er een collectieve opstalverzekering?

Ja

#### Verzekeringen 15 B.

Is daar een 'appartementenclausule' in opgenomen?

Nee

#### Verzekeringen 15 C.

Is er een collectieve wettelijke aansprakelijkheidsverzekering?

Ja

#### Het reservefonds, meerjarenonderhoudsplan (MJOP) en bijdrage VvE 16 A.

Is er een reservefonds?

Ja

Hoe hoog is het reservefonds en wat is de peildatum? Bedrag:

365

Datum:

17-05-2026

#### Het reservefonds, meerjarenonderhoudsplan (MJOP) en bijdrage VvE 16 B.

Is er een meerjarenonderhoudsplan aanwezig?

Nee

Hoe oud is het meerjarenonderhoudsplan en welke periode bestrijkt het plan? Jaar:

Periode:

#### Het reservefonds, meerjarenonderhoudsplan (MJOP) en bijdrage VvE 16 C.

Zo nee, hoe wordt vastgesteld wat moet worden gereserveerd voor groot onderhoud?

Er is afgesproken dat groot onderhoud wordt bekostigd via eigen middelen en het kleine deel wat jaarlijks overblijft. Zo is het schilderwerk in 2023 ook uit eigen middelen betaald.

#### Het reservefonds, meerjarenonderhoudsplan (MJOP) en bijdrage VvE 16 D.

Te betalen maandelijkse bijdrage is in totaal:  
Waarvan:

40

## Vragenlijst

**Vraag**

**Antwoord**

Exploitatiekosten (servicekosten)

0

Reservering voor onderhoud

0

Stookkosten (voorschot)

0

**Het reservefonds, meerjarenonderhoudsplan (MJOP) en bijdrage VvE 16 E.**

Zijn er eenmalige en/of incidentele bijdragen verschuldigd?

Nee

Zo ja, waarvoor, wat is het bedrag en wanneer moeten deze worden betaald?

Bedrag:

Te voldoen per:

**Het reservefonds, meerjarenonderhoudsplan (MJOP) en bijdrage VvE 16 F.**

Zijn alle aan de VvE verschuldigde bedragen betaald?

Ja

Zo nee, welke niet?

**Nadere informatie 17 A.**

Overige zaken (Overige zaken die de koper naar uw mening moet weten)

nvt

## **PEEK&POMPE MAKELAARS is de verkopend makelaar van deze woning.**

Graag leiden we je rond door de woning en voorzien wij je van alle nodige informatie. Mocht er iets ontbreken, laat het ons weten. Zorg dat je tijdig een afspraak plant en het is aan te raden je eigen aankoopmakelaar in te schakelen.



Kantoor Utrecht - Leidsche Rijn  
Willem Frederik Hermansstraat 698 Utrecht



Kantoor Utrecht - Centrum  
Croeselaan 249 Utrecht

Wij zijn dagelijks actief vanuit Utrecht, Leidsche Rijn en Maarsse.

De afgelopen 15 jaren zijn wij uitgegroeid tot een groot kantoor met meerdere vestigingen, 9 medewerkers, 5 makelaars en 4 ondersteunende medewerkers als spin in het web, die ieder moment van de dag paraat staan om de telefoon aan te nemen, afspraken in te plannen en informatie te verschaffen. Waaronder ook een ervaren professionele fotograaf die snel en flexibel kan plannen en in direct contact met de makelaar staat.

Naast verkoop zijn wij gespecialiseerd in aankoop. Maak gerust een afspraak om vrijblijvend te bespreken hoe wij je in deze markt kunnen helpen om je kansen te vergroten op het kopen van de ideale woning tegen de beste prijs en de minste risico's. Verder hebben wij 2 ervaren register makelaar-taxateurs, dus kunnen wij altijd snel en vakkundig je woning taxeren t.b.v. aankoop, verbouwing of renteaanpassing, met uitgebreide kennis van de regio. Tips voor financieel/hypotheekadvies, bouwkundige keuring en notaris krijg je er gratis bij.

Succes, en graag tot snel!

### VOORWAARDEN BIJ KOOP VAN EEN APPARTEMENT OF WONING:

<b>Koopakte</b>	Conform NVM-model
<b>Tekenen koop-overeenkomst</b>	Koper verplicht zich tot het ondertekenen en retourneren van de koopovereenkomst binnen een periode van 3 dagen na ondertekening van de verkoper.
<b>Ontbindende voorwaarde financiering, waarborgsom, bouwtechnische keuring</b>	In geval van ontbindende voorwaarde financiering geldt een termijn van maximaal 5 weken na mondelinge overeenkomst. Tot zekerheid voor de nakoming van de verplichtingen van de kopende partij wordt door de kopende partij binnen maximaal 6 weken na overeenstemming een waarborgsom in handen van de notaris gestort, groot 10% van de koopsom, dan wel een bankgarantie afgegeven. Bij een eventuele ontbindende voorwaarde bouwtechnische keuring gaat het om direct noodzakelijk herstel van constructieve gebreken (exclusief regulier schilderwerk) en geldt een termijn van maximaal 1,5 week na mondelinge overeenkomst
<b>Notaris</b>	Ter keuze kopende partij (tenzij anders wordt aangegeven), mits binnen twee weken na tekenen van de akte bekendgemaakt aan de makelaar. De kosten die aan de verkoper worden doorbelast, mogen maximaal conform de standaard tarieven van notariskantoren in Utrecht stad zijn. Bij keuze van notaris buiten de plaats van de desbetreffende woning, zullen kosten voor eventuele volmacht voor rekening van koper komen.
<b>Plattegronden</b>	Deze woning is gemeten volgens de Meetinstructie (gebaseerd op NEN2580). De Meetinstructie is bedoeld om een meer eenduidige manier van meten toe te passen voor het geven van een indicatie van het gebruiksoppervlak. De meetinstructie sluit verschillen in meetuitkomsten niet (volledig) uit, door bijvoorbeeld interpretatieverschillen afrondingen of beperkingen bij het uitvoeren van de meting. Hoewel wij de woning met veel zorg hebben laten opmeten kan het zijn dat er verschillen zijn in de afmetingen. Noch verkoper noch makelaar accepteert enige aansprakelijkheid voor deze verschillen. De maatvoeringen worden door ons gezien als zuiver indicatief. Indien de exacte maatvoering voor u van belang is, raden wij u aan de maten zelf te (laten) meten.
<b>Koopakte</b>	Indien de woning ouder is dan 25 jaar, zullen de eisen die aan de bouwkwaliiteit gesteld mogen worden aanzienlijk lager liggen dan bij nieuwe woningen.

## WONING AANKOPEN/VERKOPEN, TAXATIE OF HYPOTHEEKADVIES NODIG?



PEEK&POMPE MAKELAARS staat al jaren in de Top 10 van Utrechtse makelaars. Jaarlijks waarden onze 4 makelaars ruim 1.000 woningen ten behoeve van aankoop, verkoop en taxatie. Met onze ruime ervaring kunnen wij onze klanten goed adviseren en begeleiden bij aankoop en verkoop. Met succes!



[WWW.PEEKENPOMPE.NL](http://WWW.PEEKENPOMPE.NL)



Croeselaan 249, 3521 BR Utrecht  
PEEKENPOMPE.NL 030 752 33 33