



Pieter Jelles Troelstralaan 109

Zaandam

Vraagprijs € 350.000,- k.k.

Hoomz

+31 85 070 37 16 | info@hoomz.nl | www.hoomz.nl



Kenmerken & specificaties

Bouwjaar:	1923
Soort:	eengezinswoning
Kamers:	4
Inhoud:	274 m ³
Woonoppervlakte:	69 m ²
Perceeloppervlakte:	163 m ²
Overige inpandige ruimte:	-
Gebouwgebonden buitenruimte:	-
Externe bergruimte:	10 m ²
Verwarming:	c.v.-ketel
Isolatie:	vloerisolatie
Energie label:	D

Omschrijving

Karakteristiek wonen met sfeer, ruimte én een uitstekende ligging – welkom aan de Pieter Jelles Troelstralaan 109 in Zaandam!

Deze charmante woning combineert karakter, comfort en een fijne woonomgeving op een uitstekende locatie in Zaandam. Met een prettige indeling, volop leefruimte en authentieke uitstraling is dit een ideale woning voor gezinnen, starters of liefhebbers van karakteristiek wonen die graag alle voorzieningen binnen handbereik hebben.

De woning is gelegen in een geliefde en groene woonwijk in Zaandam, een omgeving die bekendstaat om haar prettige woonklimaat en centrale ligging. In de directe omgeving bevinden zich diverse sociale voorzieningen zoals basisscholen, kinderopvang, sportverenigingen, winkels en supermarkten. Daarnaast ligt het bruisende centrum van Zaandam op korte afstand, waar je een uitgebreid aanbod vindt aan winkels, restaurants, terrassen en entertainment. Ook recreëren is hier eenvoudig dankzij de nabijgelegen parken en wandelmogelijkheden.

De bereikbaarheid van de woning is uitstekend. Diverse openbaar vervoervoorzieningen, waaronder NS-station Zaandam, bevinden zich op korte afstand en bieden snelle verbindingen richting Amsterdam, Haarlem en Alkmaar. Daarnaast zijn de uitvalswegen richting de A7, A8 en de ring A10 binnen enkele minuten bereikbaar. Hierdoor woon je rustig, maar met de dynamiek van de Randstad altijd dichtbij.

Kenmerken:

Bouwjaar: 1923

Woonoppervlakte: 69m²

Perceeloppervlakte: 163m²

Inhoud: 274m³

Indeling

Begane grond

Via de voortuin bereik je de entree van de woning. De hal geeft toegang tot de meterkast, garderobe en de woonkamer. De lichte woonkamer beschikt over voldoende ruimte voor royale zit en eetgedeelte. Ook tref je middels doorgang de trapopgang (met trapkast) naar de eerste verdieping. De woning ademt karakter door de authentieke details en warme uitstraling. Aan de achterzijde bevindt zich de keuken met uitzicht op de tuin, waar je via de schuifpui in de woonkamer in loopt en heerlijk kunt genieten van rust en privacy.

De keuken in parallel-opstelling biedt veel opbergmogelijkheden door de vele onder- en bovenkastjes. Ook tref je er verschillende apparatuur aan w.o.; een inductiekookplaat met afzuigstelsel, vaatwasser, aansluiting witgoed, ronde rvs-spoelbak met mengkraan, vrijstaande koel-vries combinatie. De badkamer tref je aangrenzend voorzien van wasmeubel met opbergruimte,

designradiator, douchecabine en hangend closet.

Eerste verdieping

De overloop geeft toegang tot meerdere comfortabele slaapkamers en werkkamer. De slaapkamers zijn praktisch ingedeeld en beschikken over een prettige lichtinval. De ouderlijke slaapkamer beschikt over een luik met vlizotrap welke toegang biedt voor tot de bergzolder.

Buitenruimte

De heerlijke diepe achtertuin gelegen op het Noorden is heerlijk vertoeven en is onderhoudsvriendelijk aangelegd met veel groen. Tevens beschikt de tuin over een vrijstaande houten berging met eigen achterom.

Bijzonderheden:

Karakteristieke uitstraling met sfeervolle details

Fijne gezinswoning met praktische indeling

Gelegen in een groene en centrale woonomgeving

Nabij scholen, winkels en sportvoorzieningen

Goede verbindingen via openbaar vervoer en uitvalswegen

Ruime woning met volop mogelijkheden

Achtertuin met veel privacy

Deze informatie is door ons met de nodige zorgvuldigheid samengesteld.

Onzerzijds wordt echter geen enkele aansprakelijkheid aanvaard voor enige onvolledigheid, onjuistheid of anderszins, dan wel de gevolgen daarvan. Alle opgegeven maten en oppervlakten zijn indicatief.

Toelichtingsclausule NEN2580: De Meetinstructie is gebaseerd op de NEN2580. De Meetinstructie is bedoeld om een meer eenduidige manier van meten toe te passen voor het geven van een indicatie van de gebruiksoppervlakte. De Meetinstructie sluit verschillen in meetuitkomsten niet volledig uit, door bijvoorbeeld interpretatieverschillen, afrondingen of beperkingen bij het uitvoeren van de meting.





























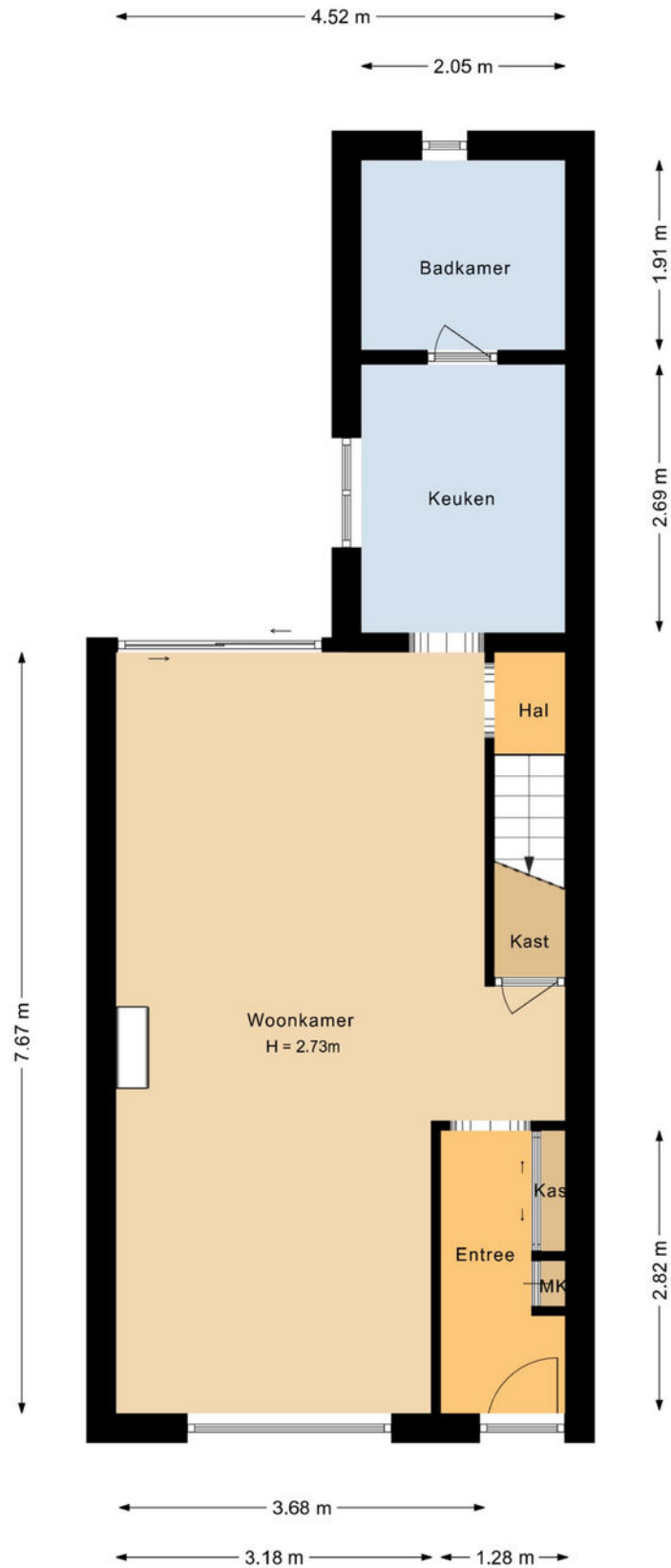






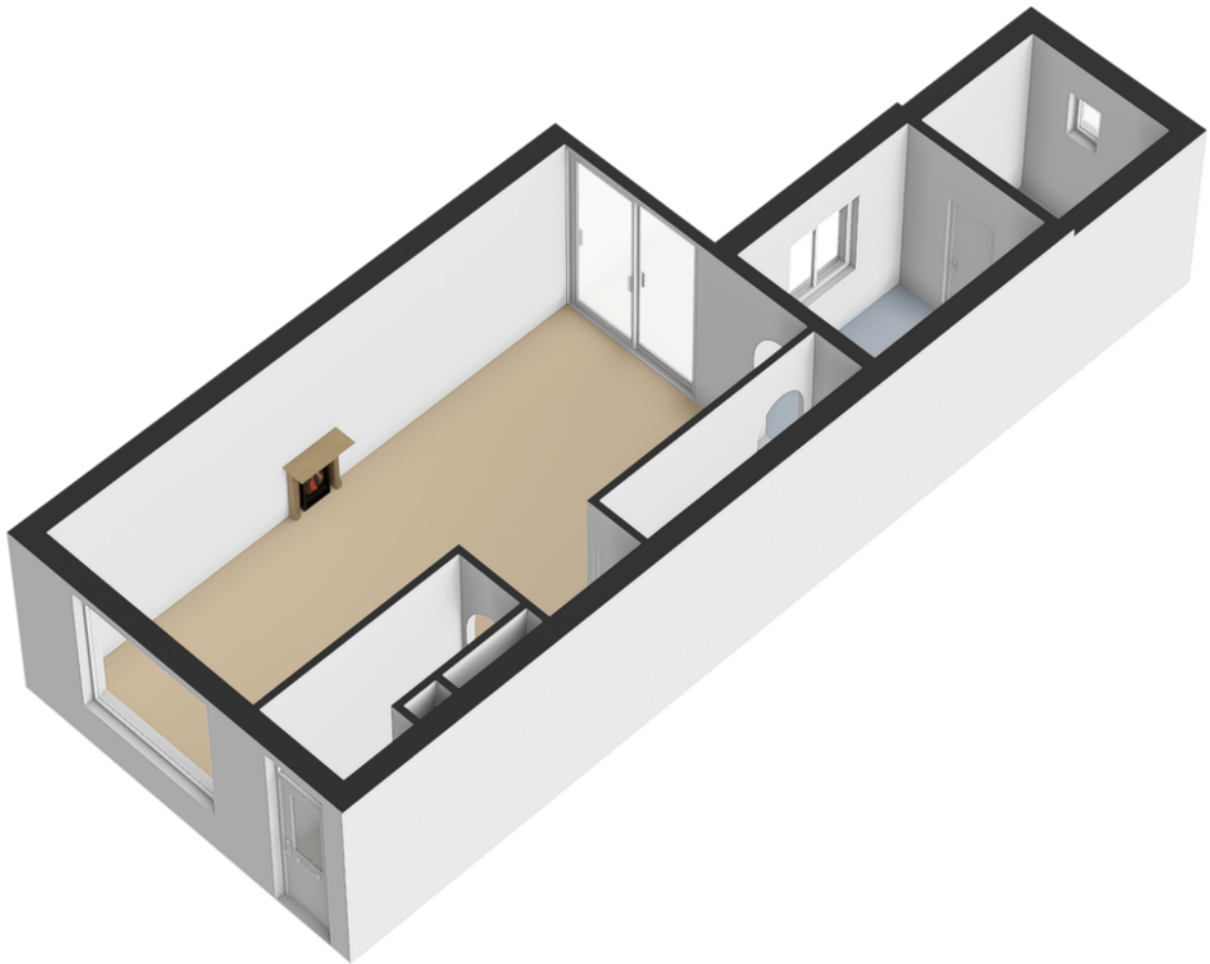


Plattegrond

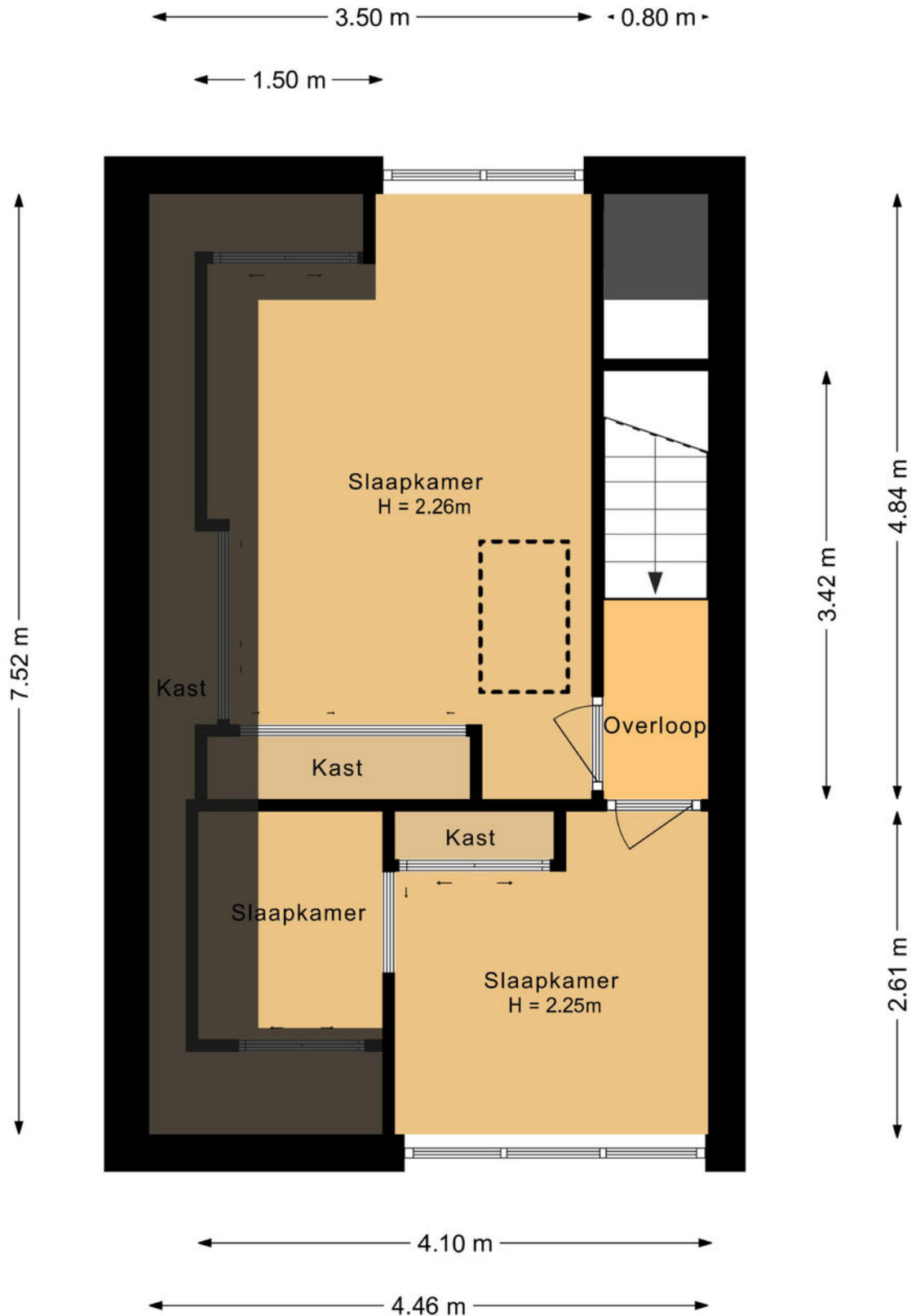


Aan de plattegronden kunnen geen rechten worden ontleend.

Plattegrond

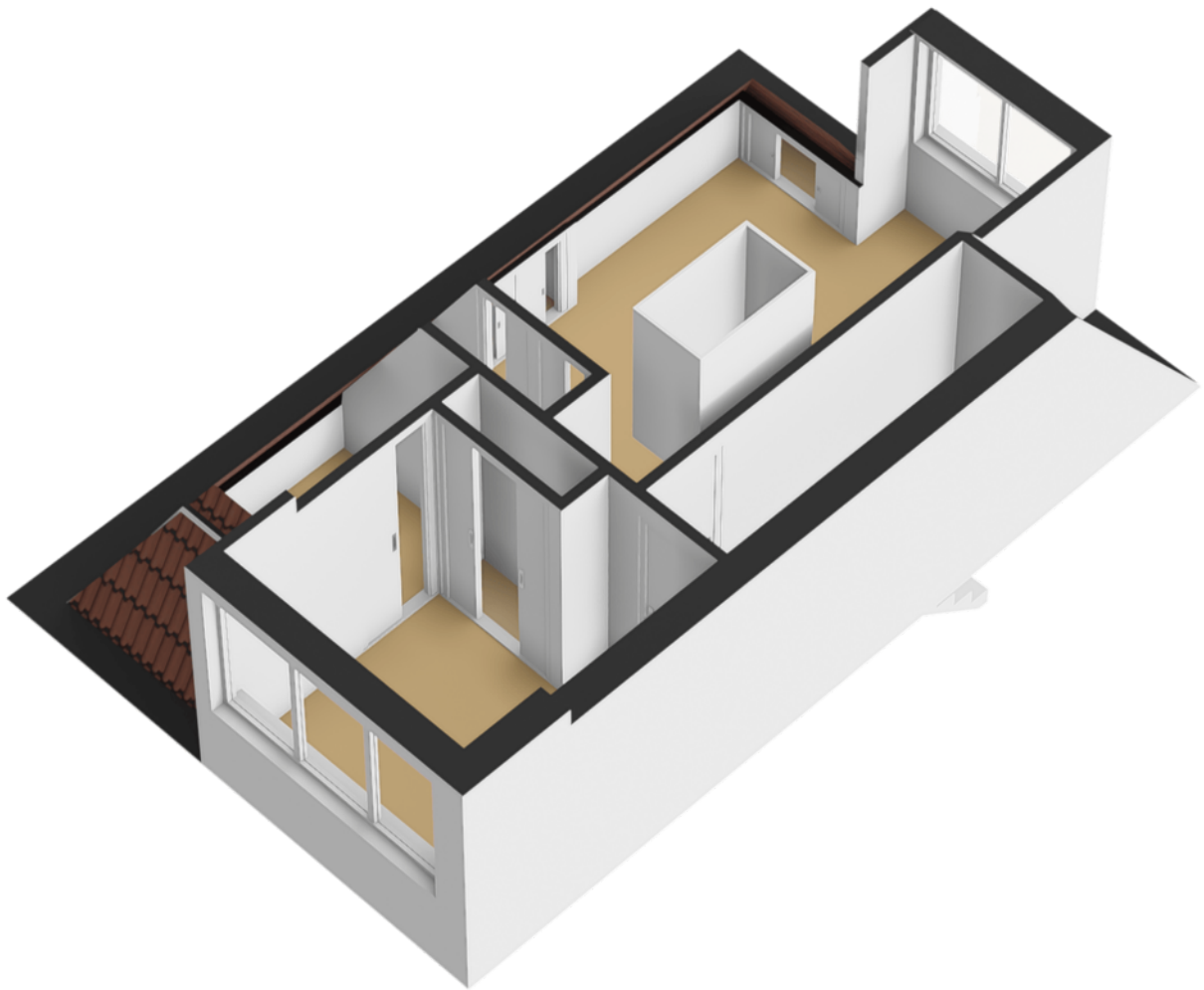


Plattegrond

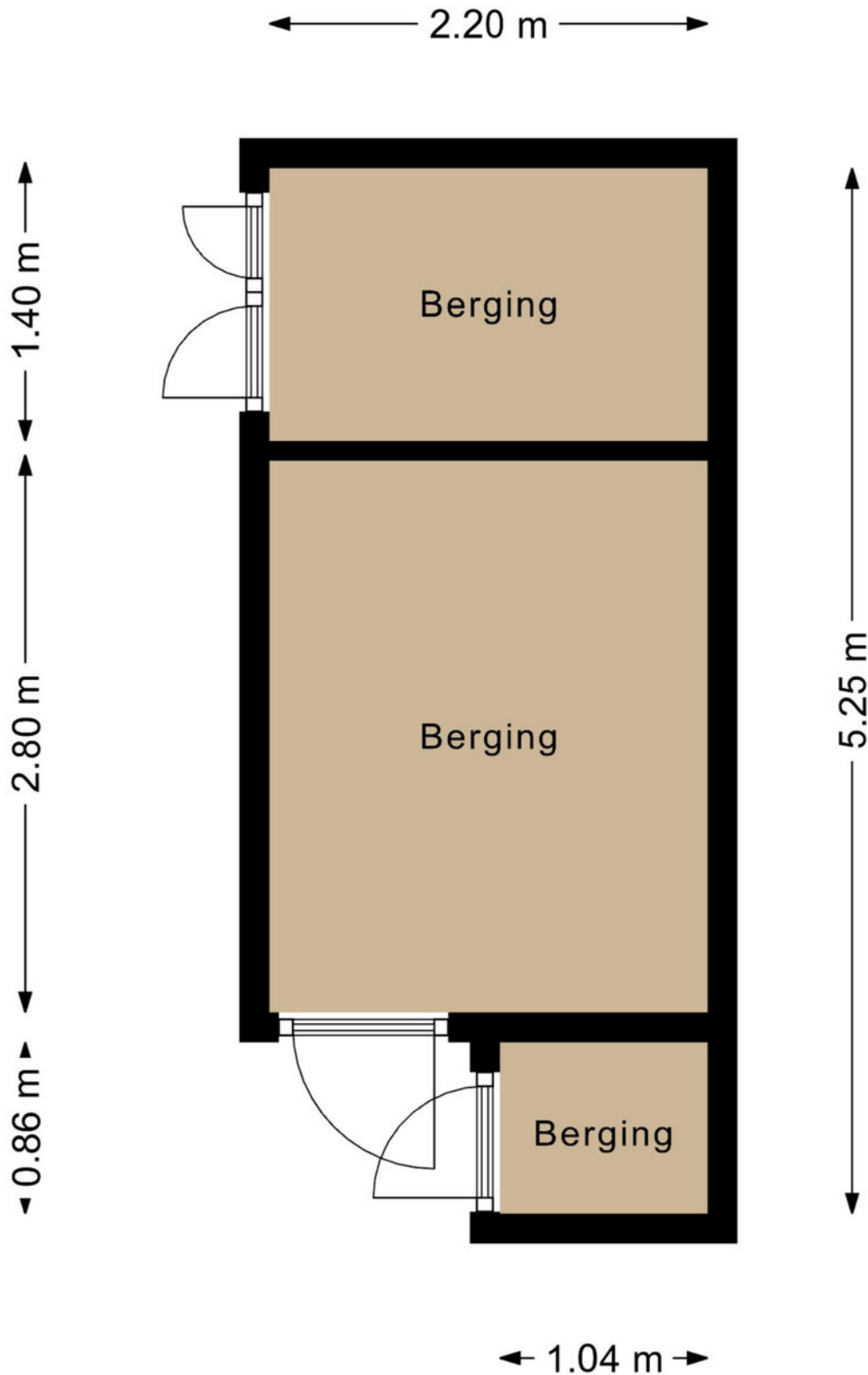


Aan de plattegronden kunnen geen rechten worden ontleend.

Plattegrond

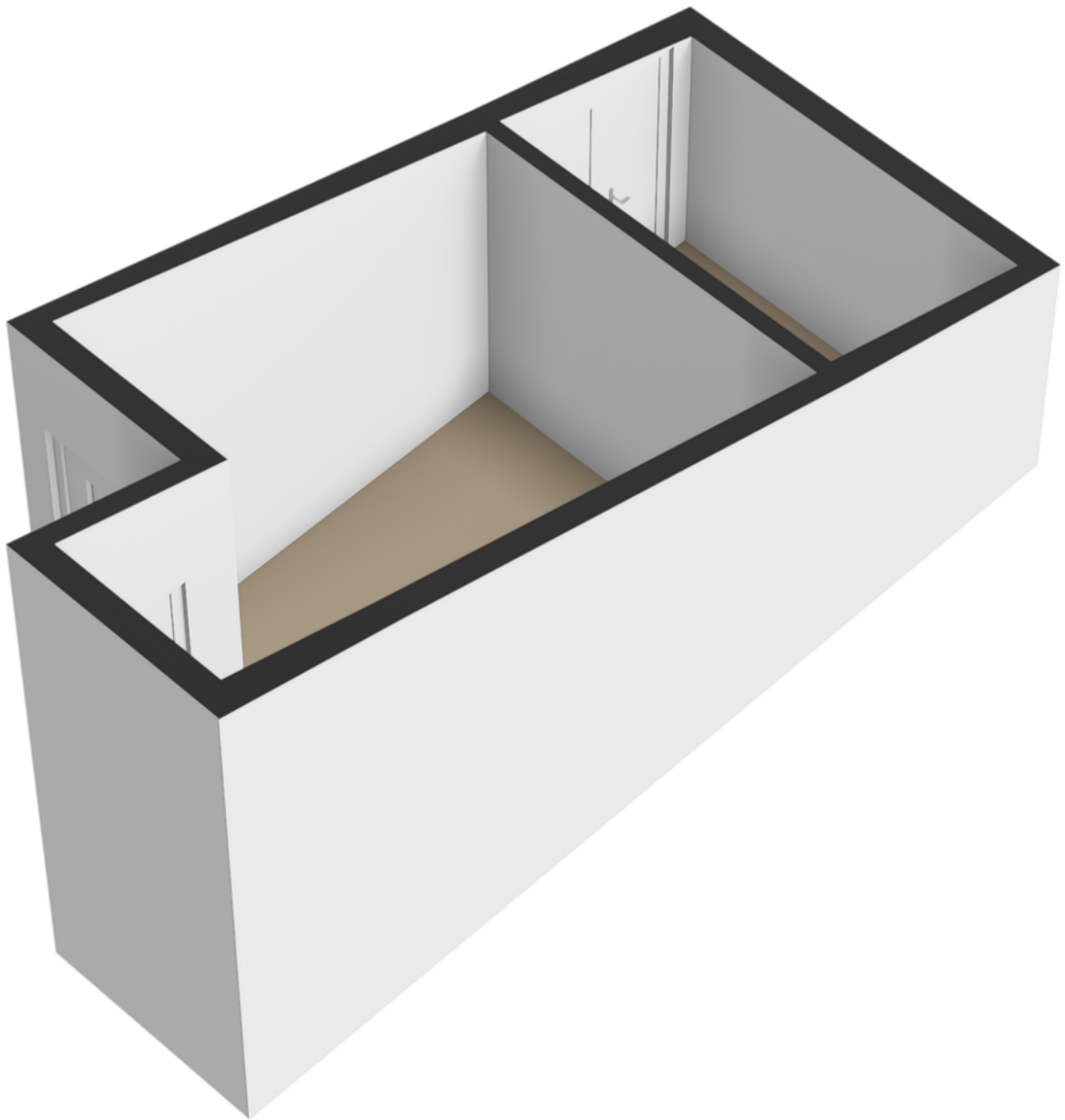


Plattegrond

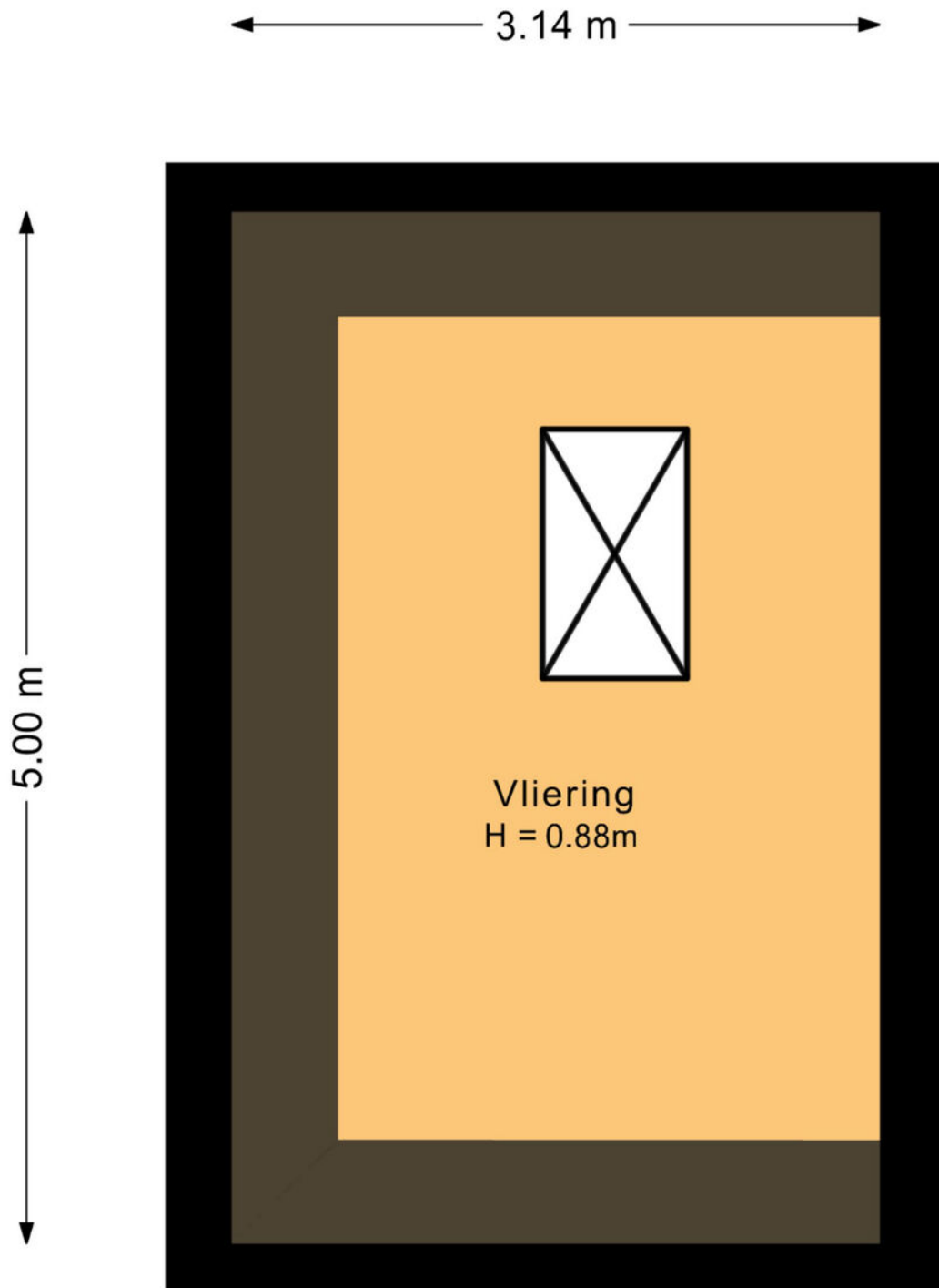


Aan de plattegronden kunnen geen rechten worden ontleend.

Plattegrond

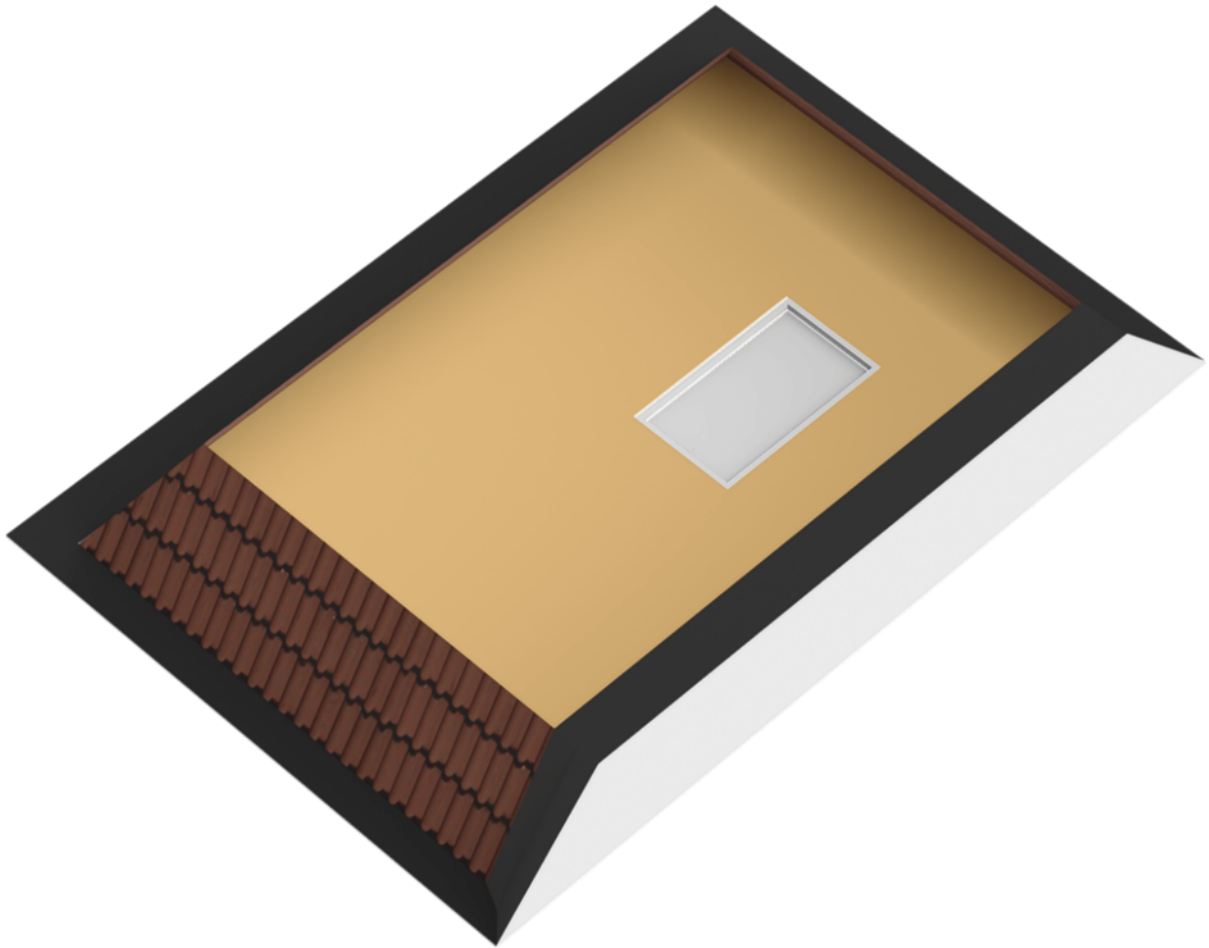


Plattegrond

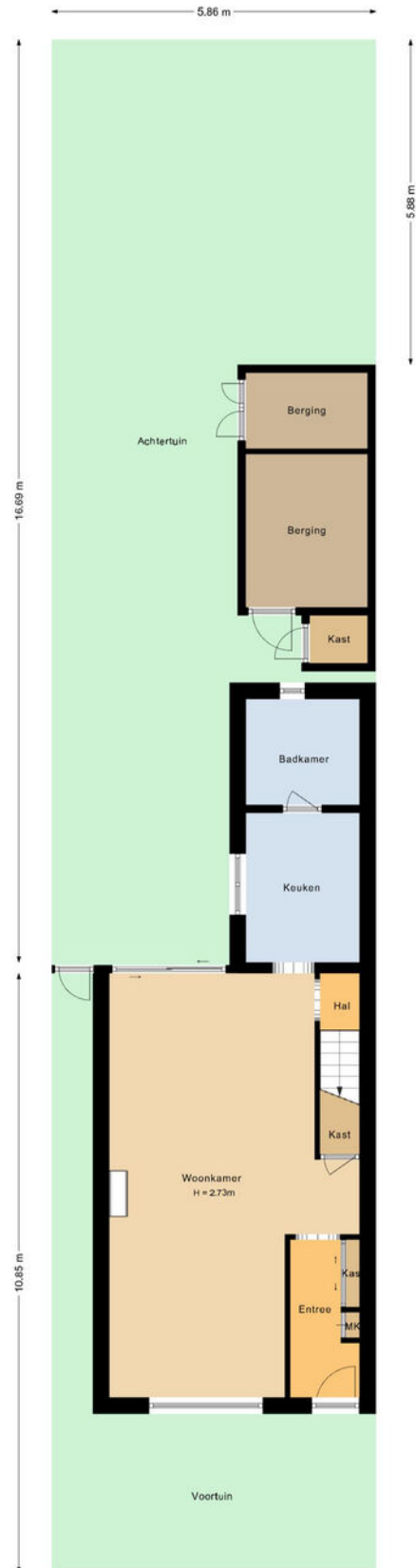


Aan de plattegronden kunnen geen rechten worden ontleend.

Plattegrond



Plattegrond



Aan de plattegronden kunnen geen rechten worden ontleend.

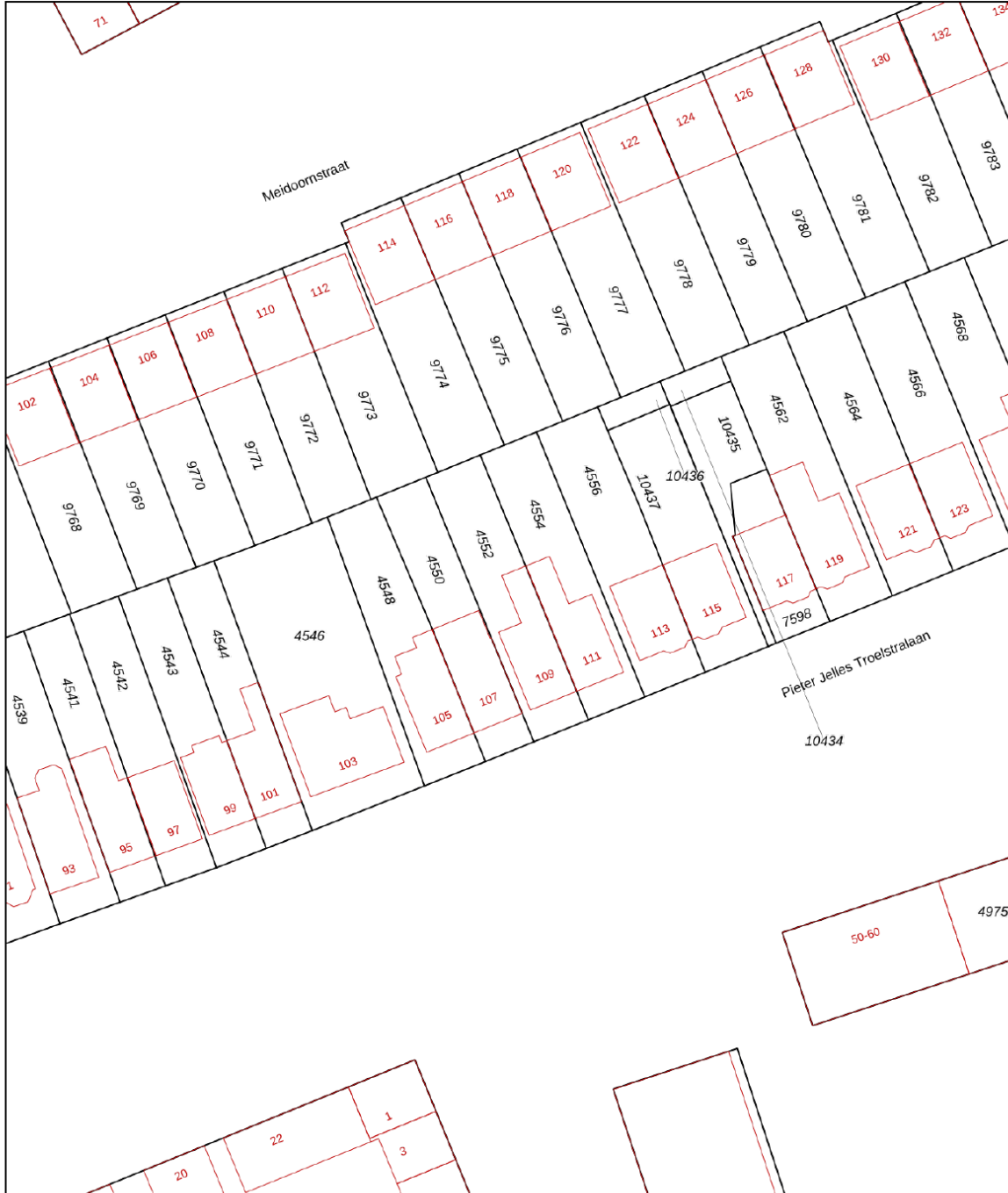
Plattegrond




Kadastrale kaart

Kadastrale kaart

Uw referentie: ---

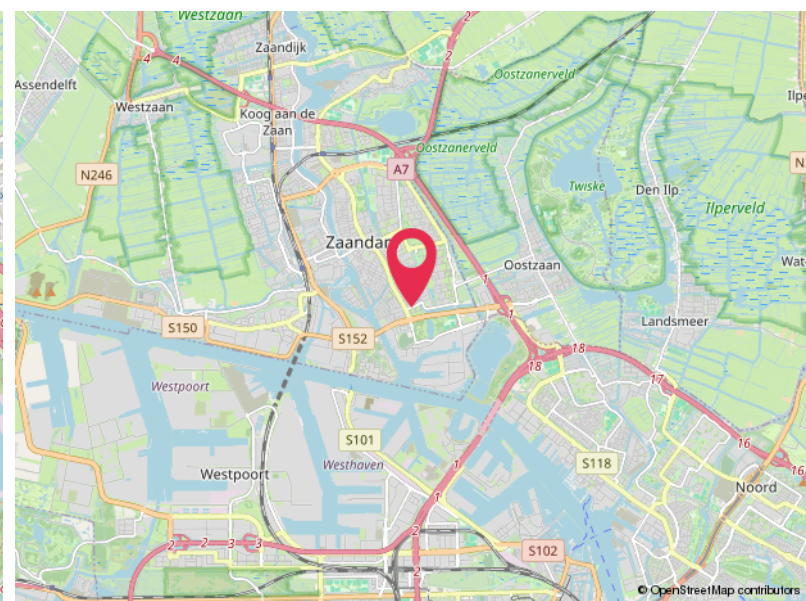
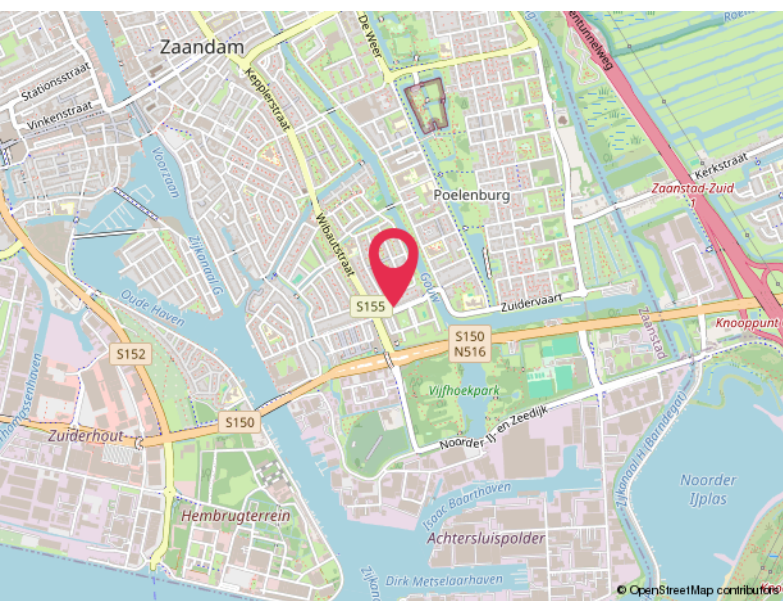
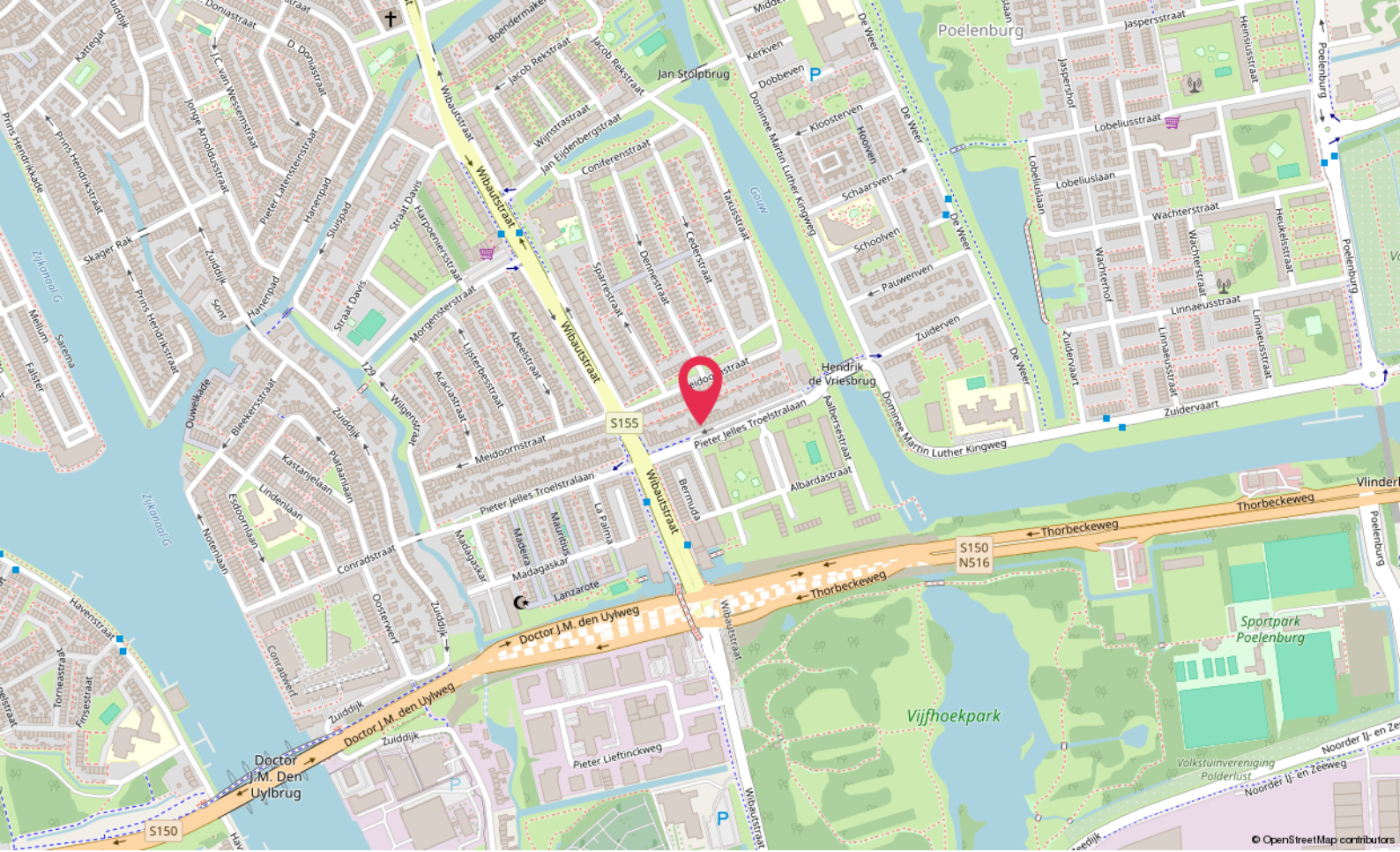


0 5 10 15 20 25m

12345	Deze kaart is noordgericht	Schaal 1: 500	
25	Perceelnummer	Kadastrale gemeente Zaandam	
—	Huisnummer	Sectie I	
—	Vastgestelde kadastrale grens	Perceel 4552	
—	Voorlopige kadastrale grens		
—	Administratieve kadastrale grens		
—	Bebouwing		

Voor een eensluidend uittreksel, geleverd op 6 mei 2026
De bewaarder van het kadaster en de openbare registers

Aan dit uittreksel kunnen geen betrouwbare maten worden ontleend.
De Dienst voor het kadaster en de openbare registers behoudt zich de intellectuele eigendomsrechten voor, waaronder het auteursrecht en het databankenrecht.



Locatie

PIETER JELLES TROELSTRALAAN 109
Zaandam

Lijst van zaken

	Blijft achter	Gaat mee	Ter overname
Woning - Interieur			
Allesbrander		X	
Designradiator(en)	X		
Verlichting, te weten			
- losse (hang)lampen	X		
- staande lampen		X	
- een ladekast in de slaapkamer, een slaapbank uit de tweede slaapkamer	X		
(Losse)kasten, legplanken, te weten			
- plank in de woonkamer, boekenkast, bed in slaapkamer		X	
- dressoir, ladekast, tafel en stoelen, salontafel, 2 fauteuils, slaapbank, tv-meubel.			X
Raamdecoratie/zonwering binnen, te weten			
- gordijnrails	X		
- gordijnen		X	
- overgordijnen		X	
- vitrages		X	
- rolgordijnen	X		
Vloerdecoratie, te weten			
- laminaat	X		
Overig, te weten			
- spiegelwanden		X	
Woning - Keuken			
Keukenblok (met bovenkasten)	X		
Keuken (inbouw)apparatuur, te weten			
- kookplaat	X		
- afzuigkap	X		
- magnetron		X	
- oven	X		
- koel-vriescombinatie	X		
- vaatwasser			X
- koffiezetapparaat		X	

Lijst van zaken

	Blijft achter	Gaat mee	Ter overname
Woning - Sanitair/sauna			
Toilet met de volgende toebehoren			
- toilet	X		
- toiletrolhouder	X		
- toiletborstel(houder)	X		
Badkamer met de volgende toebehoren			
- douche (cabine/scherm)	X		
- wastafel	X		
- wastafelmeubel	X		
- toiletkast	X		
- toilet	X		
- toiletrolhouder	X		
- toiletborstel(houder)	X		
Woning - Exterieur/installaties/veiligheid/ energiebesparing			
Schotel/antenne	X		
(Voordeur)bel	X		
(Veiligheids)sloten en overige inbraakpreventie	X		
Rookmelders	X		
(Klok)thermostaat	X		
Veiligheidsschakelaar wasautomaat	X		
Waterslot wasautomaat	X		
Warmwatervoorziening, te weten			
- CV-installatie	X		
Tuin - Inrichting			
Tuinaanleg/bestrating	X		
Beplanting	X		
Tuin - Verlichting/installaties			
Buitenverlichting	X		
Tuin - Bebouwing			
Tuinhuis/buitenberging	X		

Lijst van zaken

	Blijft achter	Gaat mee	Ter overname
Kasten/werkbank in tuinhuis/berging	X		
tuin meubels			X
Tuin - Overig			
Overige tuin, te weten			
- (sier)hek	X		
- pot planten		X	

Hoomz.

Antoon van Rijenplein 1
5021 AR Tilburg

+31 85 070 37 16
info@hoomz.nl
www.hoomz.nl