



Bloemendaalseweg 113a8, Bloemendaal

€ 550.000 k.k.

[www.bloemendaalseweg113a8.nl](http://www.bloemendaalseweg113a8.nl)

**DMC**  
DE  
**MAKELAARS**  
COMBINATIE





## Kenmerken

Type	Portiekflat	Inhoud	271 m <sup>3</sup>
Bouwjaar	1955	Woonlagen	1 woonlaag
Kamers	3 (2 slaapkamers)	Verwarming	Blokverwarming
Woonopp.	84 m <sup>2</sup>	Parkeren	Betaald parkeren en openbaar parkeren

Een heerlijk licht en comfortabel 3-kamerappartement op een ideale locatie, perfect voor wie gelijkvloers en centraal wil wonen. Gelegen op de derde verdieping van een verzorgd appartementencomplex met lift beschikt deze woning over een royale L-vormige woonkamer, twee ruime slaapkamers, drie zonnige balkons en een eigen berging in de onderbouw.

Dankzij de grote raampartijen voelt het appartement bijzonder ruim en licht aan. Aan zowel de voor- als achterzijde zijn zonnige balkons aanwezig, met prettig uitzicht op de straat en de groene binnentuin.

De ligging is uitstekend: direct aan de rand van het gezellige dorpscentrum met winkels, supermarkten, restaurants en het NS-station op loopafstand. Ook Haarlem, strand, duinen en natuurgebieden zijn eenvoudig bereikbaar.

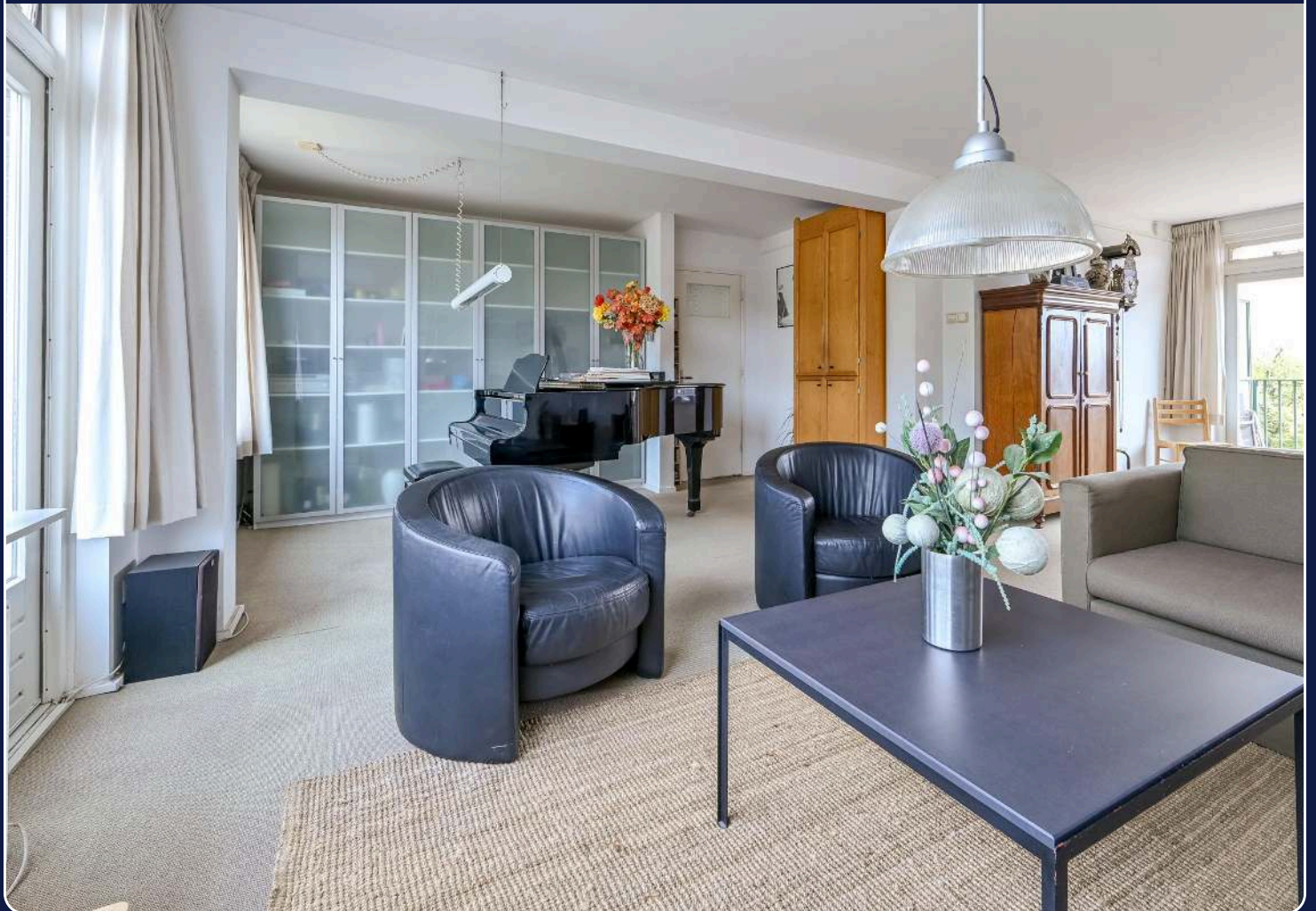
#### Indeling

Parterre: afgesloten entree met lift, trappenhuis en toegang tot de bergingen.

3de etage: entree appartement, ruime hal met toilet, royale lichte woonkamer met toegang tot twee balkons, dichte keuken met wasmachineaansluiting en toegang tot balkon met bergkast, twee ruime slaapkamers met inbouwkasten en badkamer.

#### Bijzonderheden

- Woonoppervlakte circa 84 m<sup>2</sup>
- Gelijkvloers wonen met lift
- Royale woonkamer en 2 ruime slaapkamers
- 3 zonnige balkons
- Eigen berging en gemeenschappelijke fietsenberging
- Afgesloten entree met intercom
- Servicekosten € 546,46 excl. voorschot stookkosten
- Centrale ligging nabij winkels en station





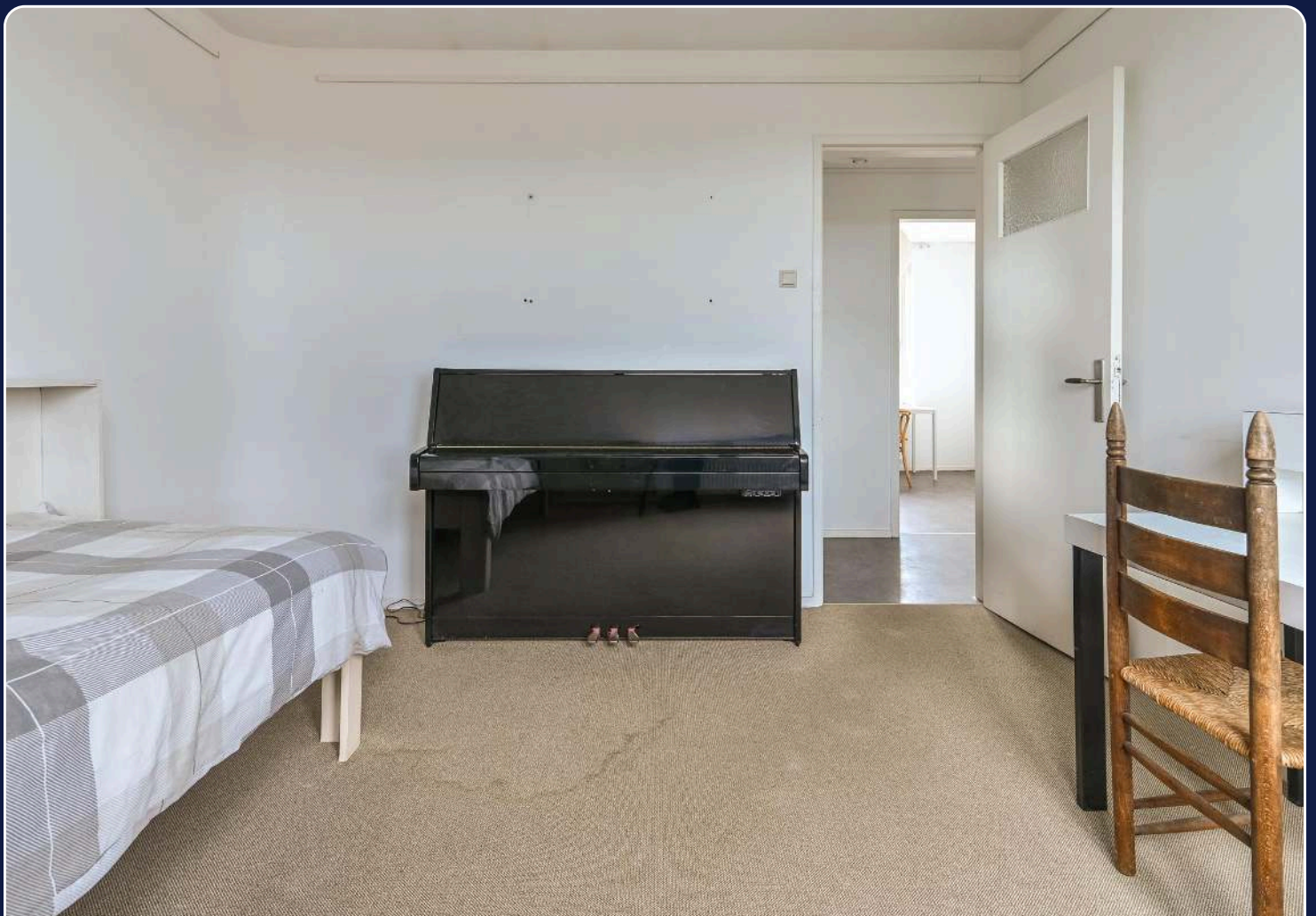




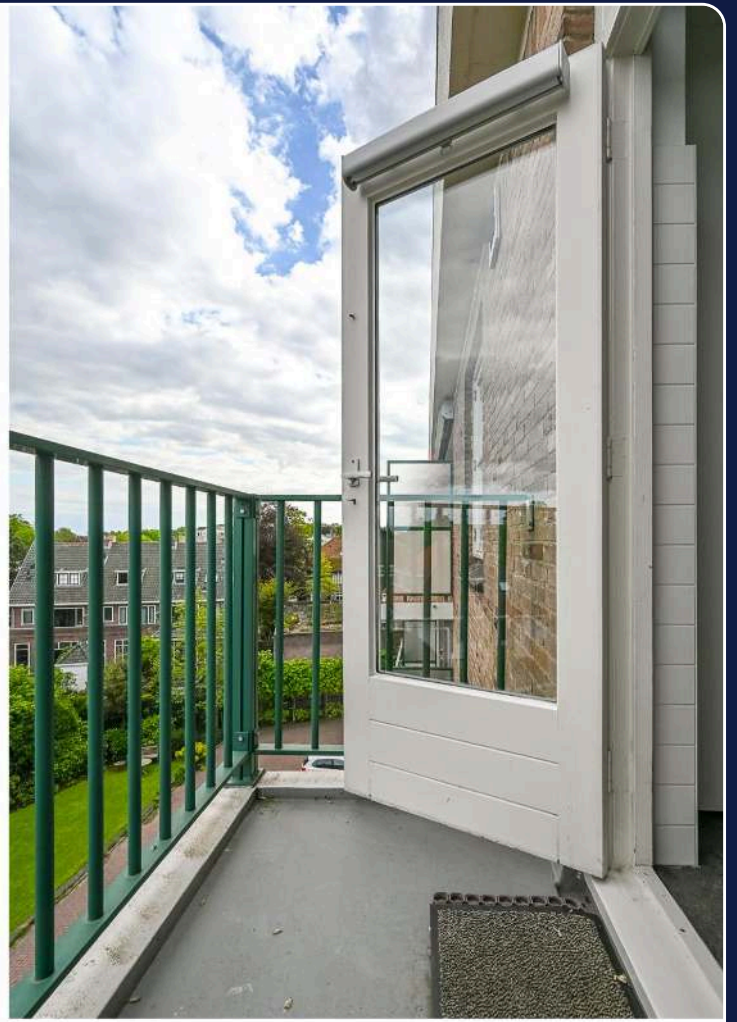


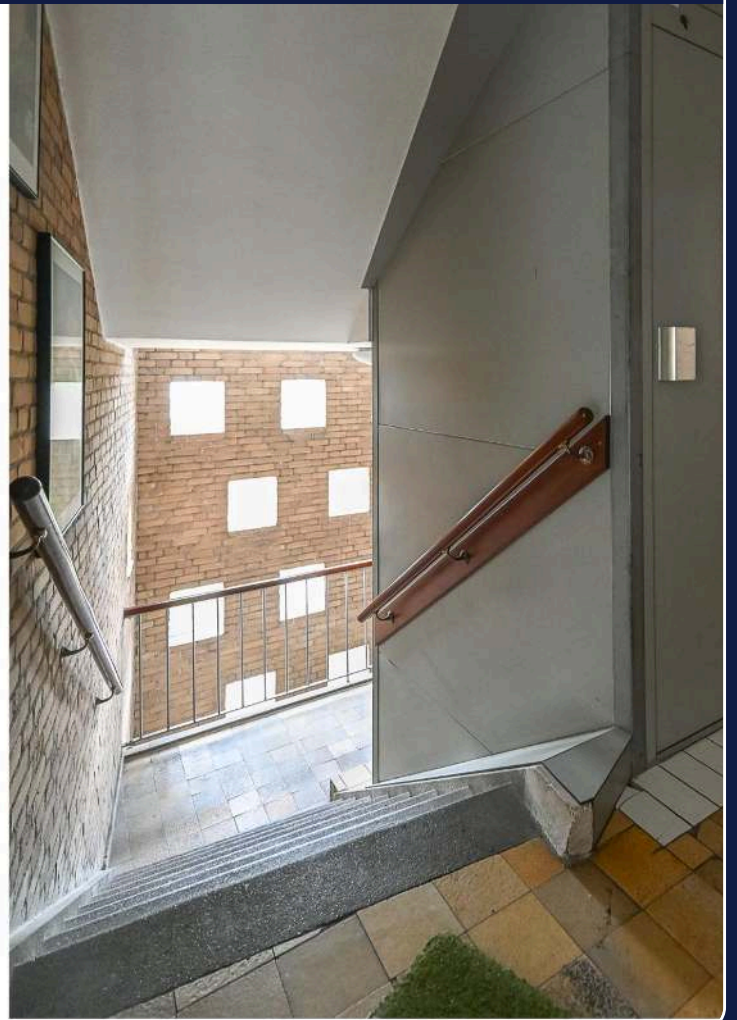
















# Plattegrond

Bloemendaalseweg 113-a8 - Bloemendaal  
Derde Verdieping




De plattegronden zijn geproduceerd voor promotie doeleinden en ter indicatie.  
Aan de plattegronden kunnen geen rechten worden ontleend.  
© www.objecterco.nl

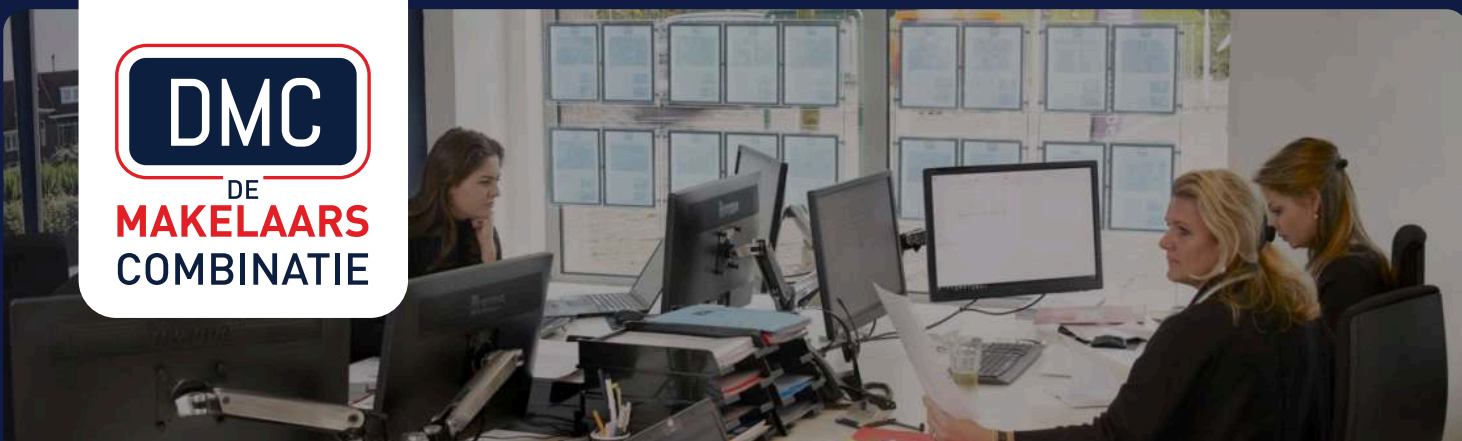
# Kadastrale kaart

Kadastrale kaart

Uw referentie: blids 113 a8



<p>12345 Deze kaart is noordgericht</p> <p>— Perceelnummer</p> <p>— Huisnummer</p> <p>— Vastgestelde kadastrale grens</p> <p>— Voorlopige kadastrale grens</p> <p>— Administratieve kadastrale grens</p> <p>— Bebouwing</p> <p>Voor een eensluidend uittreksel, geleverd op 14 april 2026 De bewaarder van het kadaster en de openbare registers</p>	<p>Schaal 1: 1000</p> <p>Kadastrale gemeente Bloemendaal</p> <p> Sectie A</p> <p> Perceel 10018</p> <p>Aan dit uittreksel kunnen geen betrouwbare maten worden ontleend. De Dienst voor het kadaster en de openbare registers behoudt zich de intellectuele eigendomsrechten voor, waaronder het auteursrecht en het databankenrecht.</p>	
--	---	---



## De Makelaars Combinatie:

Een unieke samenwerking van vakmensen, die al wat “makelmeters” op de teller hebben.

Eind 2017 besloten we om samen te gaan werken in een nieuwe richting: persoonlijker, vriendelijker, leuker.

Die insteek werkte, dat werd al snel duidelijk. Drie kantoren met alle specialismen en specialisten in huis. En vooral: vrolijke collega's met passie voor het vak, die elkaar volledig vertrouwen.

Als je zo prettig samenwerkt, schept dat ruimte om meer persoonlijke aandacht te geven. Aan u dus. En om al uw verwachtingen te overtreffen.

## Onze kernwaarden:

Makelaar in Zuid Kennemerland, voor ons is er niets mooiers. We werken in de regio waar we al ons hele leven wonen. Ons werk bestaat uit mensen helpen een nieuwe richting te vinden in hun leven en wonen. Daarbij zijn voor ons allemaal drie woorden leidend:

### **Betrokken, Bevlogen, Betrouwbaar**

Betrokken bij het wel en wee van onze cliënten en bij de omgeving waarin wij samen wonen. Bevlogen in alles wat we doen, vanaf de eerste kennismaking tot het succesvol afronden, en ver daarna.

Betrouwbaar omdat we niets beloven, maar gewoon doen wat we moeten doen. Daar praten we liever niet over, dat mogen onze cliënten zelf doen.



DE  
**MAKELAARS**  
COMBINATIE



## **DMC Overveen**

Ons kantoor in Overveen kijkt uit op de rotonde, waarvandaan u direct naar alle gemeenten in Zuid Kennemerland kunt.

Is uw woonsituatie toe aan een nieuwe richting?  
**Loop eens bij ons binnen!**

Bloemendaalseweg 245  
2051 GC Overveen

T: 023 541 00 41

E: [overveen@dmcmakelaars.nl](mailto:overveen@dmcmakelaars.nl)

[www.dmcmakelaars.nl](http://www.dmcmakelaars.nl)