



Turijnstraat 7 te Eindhoven

Een verrassend ruime, goed onderhouden tussenwoning met 4 goed bemeten slaapkamers, zonnige tuin op het westen, ruime berging en separaat bij te kopen garagebox. De woning is gunstig gelegen in de wijk Heesterakker in stadsdeel Woensel aan een brede, rustige, kindvriendelijke, voor auto's doodlopende woonstraat. Op de begane grond is aan de achterzijde een grote serre aangebouwd, welke het woongenot aanzienlijk vergroot! De woning beschikt over een moderne keuken, nette badkamer, een dakkapel en 6 zonnepanelen. Prettige en rustige ligging, maar toch op korte afstand van het openbaar vervoer, meerdere basisscholen en kinderdagverblijven, winkelcentrum Vaartbroek, het Stadscentrum en winkelcentrum 'Woensel' en natuurgebied de Dommelvallei. Kom snel kijken naar deze royale tussenwoning en overtuig jezelf van de mogelijkheden die de woning te bieden heeft!

Vraagprijs: € 459.000,= k.k.

Aanvaarding: in onderling overleg (kan spoedig)

Woonoppervlakte: 128 m2 (woning, exclusief serre)

Inhoud: 453 m3

Perceeloppervlakte: 171 m2

Bouwjaar: 1973



Locatie:

De woning is gelegen in de wijk Heesterakker, in het noordoostelijk deel van stadsdeel Woensel. Het betreft een rustige, kindvriendelijke en voor auto's doodlopende woonstraat met enkel bestemmingsverkeer. Zeer goede ontsluiting via de John F. Kennedylaan en prima verbinding naar het snelwegennet (A2, A50, A58 en A67). De afstand naar het Stadscentrum is gering met zo'n 15 fietsminuten. Ook Son en Breugel met haar leuke dorpskern is goed en snel te bereiken. Bushalte voor lijn 4 met goede verbinding naar Eindhoven Centrum en het Centraal Station bevindt zich op slechts 150 meter loopafstand. Een drietal basisscholen is op loopafstand gelegen en er zijn tevens meerdere kinderdagverblijven nabij. Ook op het gebied van voortgezet onderwijs zijn meerdere scholen in de buurt. Er is voldoende gelegenheid om te parkeren aan de straat.

Het betreft een kindvriendelijke woonlocatie met een speelveld op loopafstand van het huis vandaan.

Er zijn meerdere winkels en supermarkten op korte afstand van de woning gelegen. WC Vaartbroek ligt nabij. Enkele aanwezige winkels zijn de Lidl, AH en Kruidvat. Maar daarnaast ook een bakker, keurslager en kapper en diverse horecagelegenheden. Het alom bekende Winkelcentrum Woensel biedt een uitgebreid aanbod aan winkels en horeca en is binnen enkele fietsminuten te bereiken.

Ook op het gebied van medische voorzieningen is er veel aanbod nabij de woning. Een tweetal apotheken, tandarts, huisartsen en ga zo maar door. Het Catharina Ziekenhuis is eveneens nabij gelegen.

Tot slot ligt er volop natuur om de hoek. In beschermd natuurgebied de Dommelvallei is het heerlijk om te wandelen of te relaxen!

Turijnstraat 7 – 5632 TS Eindhoven

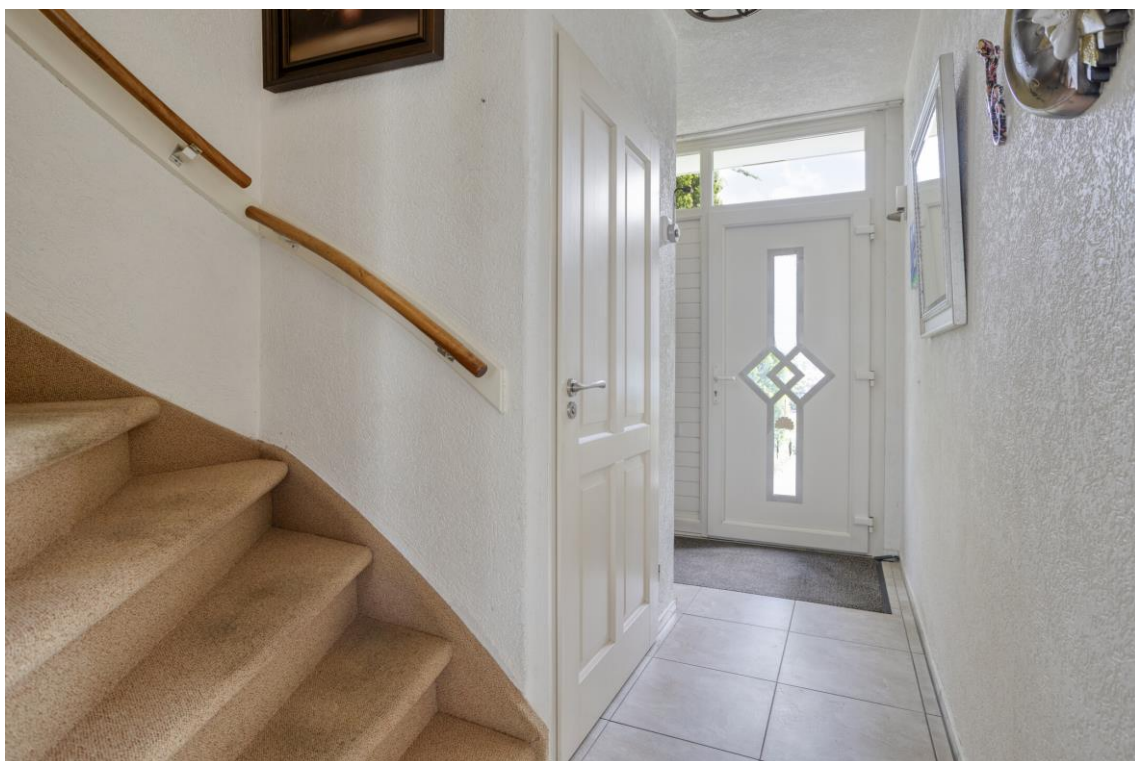
Indeling:

Begane grond:

Via de leuk aangelegde voortuin is de entree te bereiken.



Lichte hal met garderobenis, praktische trapkast, waarin de moderne meterkast (6 groepen en aardlekschakelaar) en geheel betegeld toilet met hangcloset en fonteintje. De hal is voorzien van een lichtgetinte tegelvloer met daaronder vloerverwarming, welke doorloopt in de woonkamer en de keuken.



Turijnstraat 7 – 5632 TS Eindhoven

Woonkamer:

De woonkamer met haardpartij (hout), spachtelputzwanden en schuurwerkplafond is ingedeeld in een zitgedeelte aan de voorzijde. Hier heb je goed zicht op de verkeersarme woonstraat aan de voorzijde. De raampartij is voorzien van een elektrisch bedienbaar rolluik.



Het eetgedeelte bevindt zich aan de achterzijde, grenzend aan de open keuken. Vanaf hier heb je via een kunststof schuifpui toegang tot de serre. De woonkamer is voorzien van een lichtgetinte tegelvloer waaronder vloerverwarming ligt.





Turijnstraat 7 – 5632 TS Eindhoven

Keuken:

De open keuken, aan de rechterzijde van de woning, heeft een lichtgetinte kunststof inrichting (2019) in wandopstelling en beschikt over volop kast- en bergruimte. De volgende inbouwapparatuur (Bauknecht) is aanwezig: 5-pits gaskookplaat, afzuigkap, vaatwasser, combimagnetron/oven en koelkast. De keuken is ook voorzien van de eerder genoemde tegelvloer met daaronder vloerverwarming en een deur naar de serre (met handbedienbaar rolluik).



Turijnstraat 7 – 5632 TS Eindhoven

Serre:

Grote serre (20,5 m²) met tegelvloer, elektrisch bedienbare zonneluifel en glazen schuifpui naar de tuin. Hier bevindt zich ook een aansluiting voor de wasmachine.



Turijnstraat 7 – 5632 TS Eindhoven

Tuin:

De onderhoudsvriendelijke en zonnige achtertuin is geheel omheind en op het westen gericht. De tuin is grotendeels bestraat, heeft borders met vaste beplanting en een overdekte achterom. De goed bemeten berging met elektra maakt het geheel compleet.





Turijnstraat 7 – 5632 TS Eindhoven

Garagebox:

Deze separaat bij te kopen garagebox (5,67m x 2,94m) ligt iets verderop in de straat. De ruimte is voorzien van een tegelvloer en een stalen kanteldeur.



Eerste verdieping:

De overloop met vloerbedekking biedt toegang tot 3 slaapkamers, de badkamer en de via een loopdeur te bereiken vaste trap naar de tweede verdieping.



Turijnstraat 7 – 5632 TS Eindhoven

Slaapkamer 1:

Deze slaapkamer (6,5 m²) bevindt zich aan de rechterachterzijde van de woning en is voorzien van laminaatvloer en een deur naar het balkon. Deur is voorzien van een handbedienbaar rolluik.



Slaapkamer 2:

Deze ruime ouderslaapkamer (14,5 m²) bevindt zich aan de linkerachterzijde van de woning. Voorzien van vloerbedekking en een elektrisch bedienbaar rolluik.



Turijnstraat 7 – 5632 TS Eindhoven

Slaapkamer 3:

Deze eveneens ruime slaapkamer (14 m²) is aan de linkervoorzijde van de woning gesitueerd en voorzien van vloerbedekking, een vaste wastafel en een elektrisch bedienbaar rolluik.



Badkamer:

De nette, geheel betegelde badkamer is aan de rechtervoorzijde van de woning gelegen en voorzien van ligbad (whirlpool), douchecabine met thermostaatkraan, hangcloset, dubbel wastafelmeubel, elektrische vloerverwarming en handbedienbaar rolluik.



Tweede verdieping:

Via vaste trap naar de voorzolder met deels vloerbedekking, deels tegelvloer, aansluiting wasmachine en opstelling van de HR combiketel van het merk Remeha (2017). Verder is er volop bergruimte en een groot liggend dakraam.



Slaapkamer 4:

Zeer ruime zolderkamer (met 18m², waarbij hoogte > 1,50m) voorzien van vloerbedekking, bergruimte achter de knieschotten en een dakkapel aan de achterzijde met elektrisch bedienbaar rolluik.

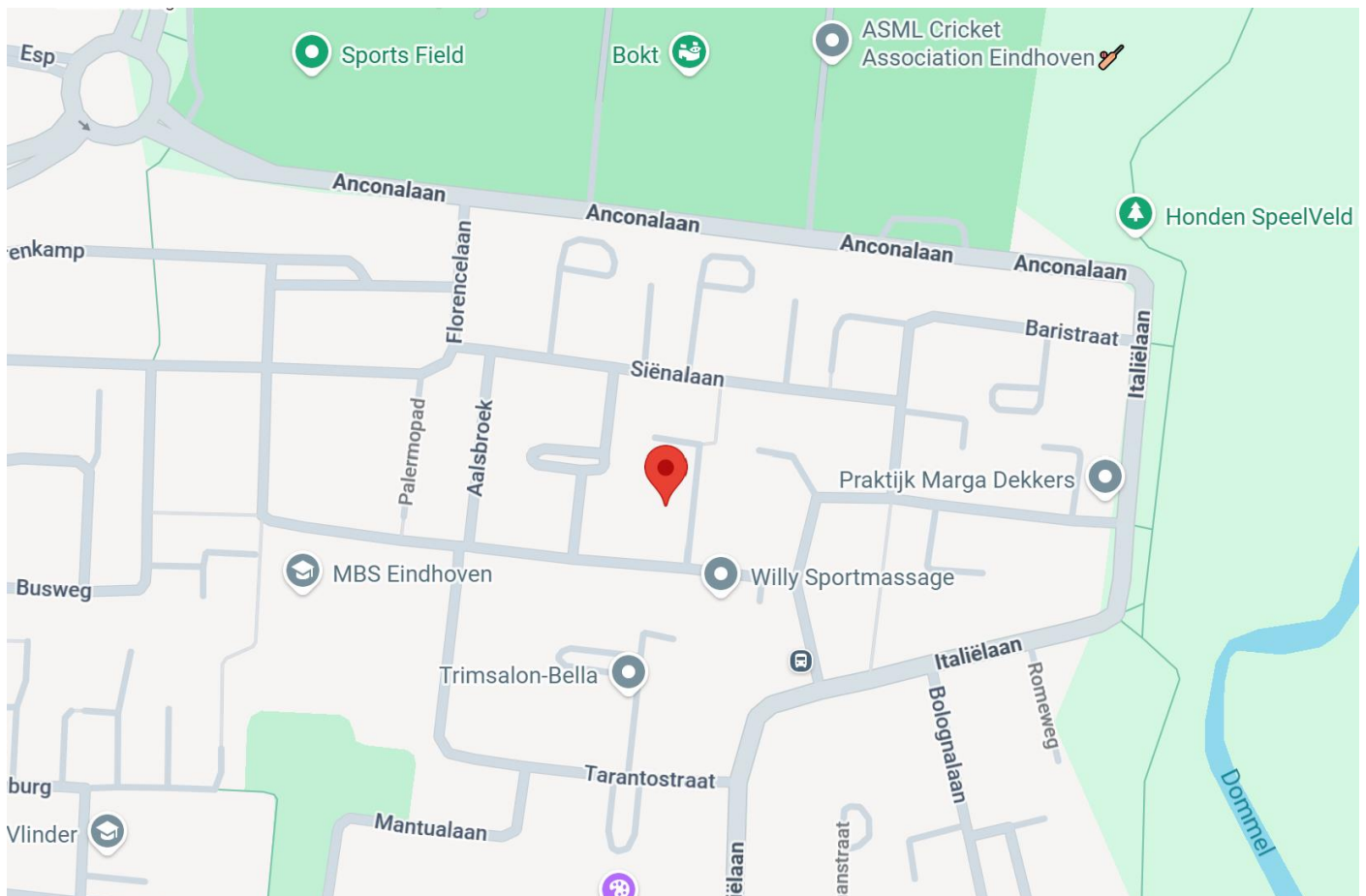




Diverse impressies van de directe woonomgeving

Bijzonderheden:

- Het betreft een ruime, rustig gelegen tussenwoning met 4 slaapkamers, moderne keuken, nette badkamer, grote serre en zonnige tuin op het westen met een praktische berging.
- Verderop in de straat gelegen garagebox is separaat bij te kopen.
- Gunstige ligging in de wijk Heesterakker; een wijk met een goed voorzieningenniveau, prettig leefklimaat en gunstige locatie t.o.v. het Stadscentrum, WC Vaartbroek, de Dommelvallei en het snelwegennet.
- De woning is voorzien van vloerisolatie. Gedeeltelijk voorzien van isolerende beglazing.
- Tegelvloer met vloerverwarming in hal, toilet, keuken en woonkamer.
- 6 Zonnepanelen op bergingsdak.
- C.v. ketel dateert uit 2019 en wordt jaarlijks onderhouden.
- Energielabel C.
- Diverse elektrische en handbedienbare rolluiken aanwezig.
- Elektrisch bedienbare zonneluifel (2025) ter plekke van het dak van de serre.
- Het is een kindvriendelijke, voor auto's doodlopende woonstraat met enkel bestemmingsverkeer en speelveldje op loopafstand.
- Laat je verrassen door de grote ruimtes in de woning en alle mogelijkheden die geboden worden!
- Tot zekerheid voor de nakoming van de verplichtingen van de koper dient koper een waarborgsom ter grootte van 10% van de koopsom te storten op de rekening van de notaris. In plaats hiervan kan er een bankgarantie gesteld worden ter grootte van het bedrag. Uw geldverstrekker kan dit voor u verzorgen.



Plattegrond Begane Grond



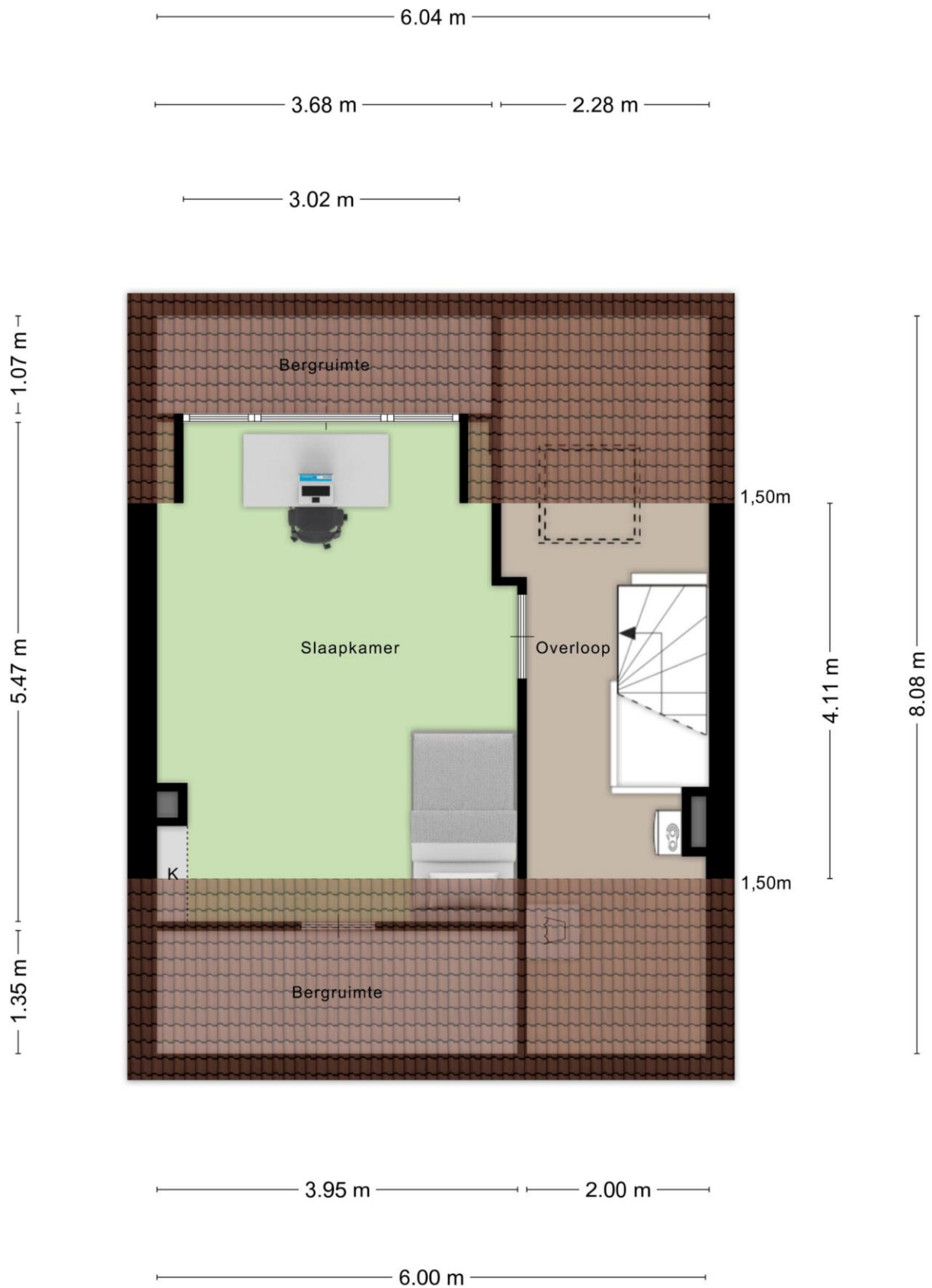
Aan de plattegronden kunnen geen rechten worden ontleend
© Zibber www.zibber.nl

Plattegrond Eerste Verdieping

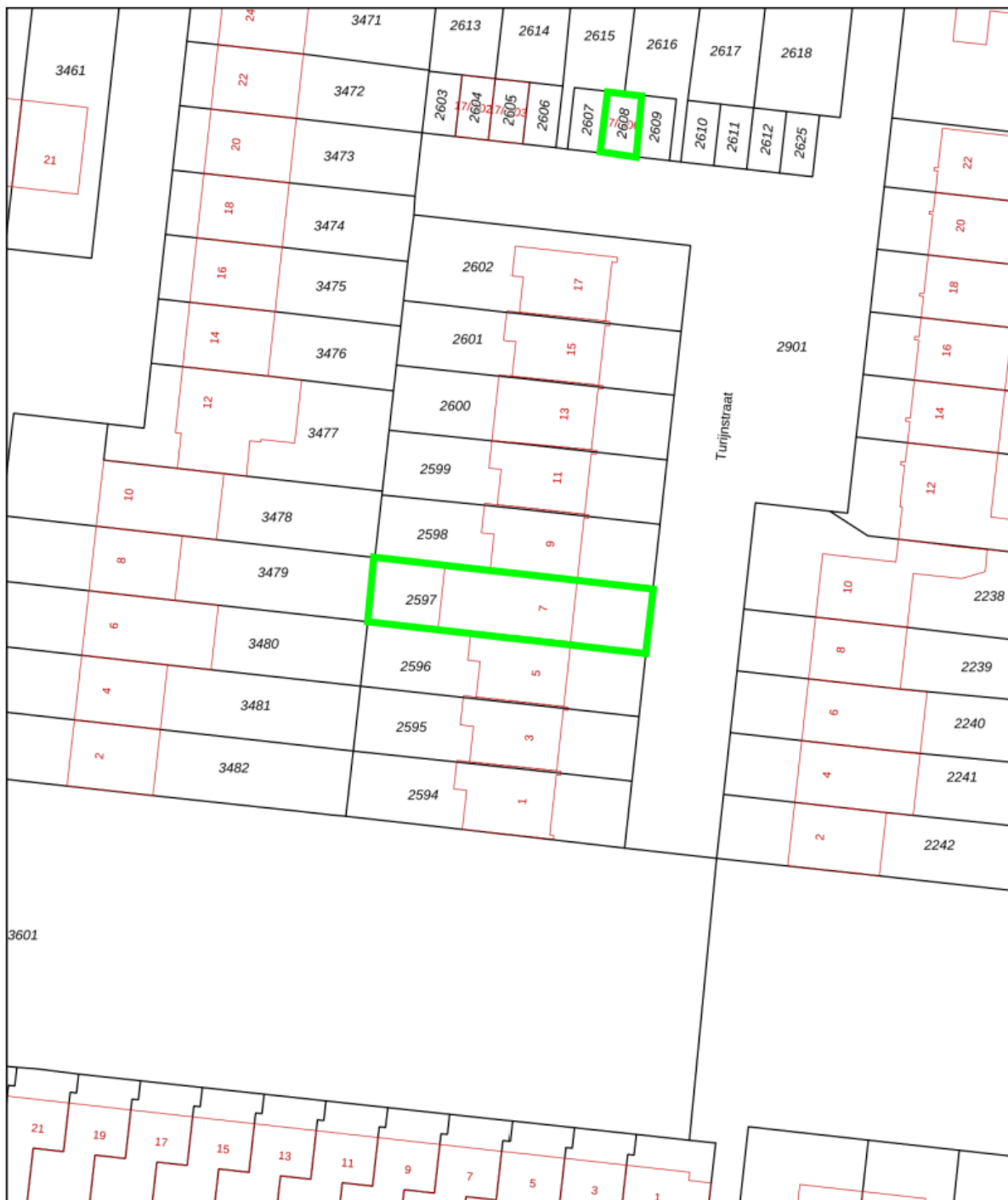



Aan de plattegronden kunnen geen rechten worden ontleend
© Zibber www.zibber.nl

Plattegrond Tweede Verdieping



Aan de plattegronden kunnen geen rechten worden ontleend
© Zibber www.zibber.nl



12345	Deze kaart is noordgericht	Schaal 1: 500	
25	Perceelnummer	Kadastrale gemeente Woensel	
—	Huisnummer	Sectie C	
—	Vastgestelde kadastrale grens	Perceel 2597	
—	Voorlopige kadastrale grens		
—	Administratieve kadastrale grens		
—	Bebouwing		

Voor een eensluitend uittreksel, geleverd op 13 april 2026
De bewaarder van het kadaster en de openbare registers

Aan dit uittreksel kunnen geen betrouwbare maten worden ontleend.
De Dienst voor het kadaster en de openbare registers behoudt zich de intellectuele eigendomsrechten voor, waaronder het auteursrecht en het databankenrecht.

Deze brochure is door ons kantoor met de meeste zorg samengesteld aan de hand van de door de verkoper aan ons ter hand gestelde gegevens en tekeningen. Door een externe partij zijn maten opgenomen en plattengronden vervaardigd. Derhalve kunnen wij geen garanties verstrekken, noch kunnen wij op enigerlei wijze eventuele aansprakelijkheid voor onjuistheid van deze gegevens aanvaarden. Deze brochure is enkel bedoeld om u een beeld te geven van het object. Tijdens een bezichtiging ziet u de werkelijkheid waarvan u bij aankoop uitgaat. Alle informatie is niet meer dan het uitnodigen tot het doen van een voorstel.