



Vraagprijs
€ 419.000 k.k.

17

RAADHUISPLEIN

CASTRICUM

📞 072-5051464

E: info@rietveldlimmen.nl

W: www.rietveldlimmen.nl

KENMERKEN

SOORT WONING:
maisonnette

WOONOPPERVLAKTE:
91 m²

INHOUD:
296 m³

PERCEELOPPERVLAKTE:
0 m²

AANTAL KAMERS:
3

SLAAPKAMERS:
2



BOUWVORM	Bestaande bouw
TYPE WONING	appartement
ENERGIELABEL	A
BOUWJAAR	1988
WARM WATER	C.v.-ketel

LIGGING:	In centrum, beschutte ligging
TUIN:	undefined m ²
BERGING:	vrijstaand steen
VERWARMING:	C.v.-ketel
ISOLATIE	Dakisolatie, muurisolatie, vloerisolatie

OMSCHRIJVING

Super centraal wonen, volop ruimte en een zonnig terras op het zuiden

In dit ruime 3 kamer maisonnette appartement, gelegen op de eerste en tweede verdieping van een kleinschalig appartementencomplex, vind je het allemaal. De kamers zijn royaal, licht en praktisch ingedeeld. Naast de riante hoofdslaapkamer is er een tweede slaapkamer, ideaal als werkplek aan huis, hobbyruimte of logeerkamer.

De keuken en het sanitair zijn compleet uitgevoerd en afgewerkt in moderne kleurstellingen. Op de eerste verdieping is in 2026 een nieuwe PVC vloer aangebracht.

Hier woon je midden tussen de voorzieningen die Castricum zo geliefd maken. Openbaar vervoer, zowel bus als NS station, winkelcentrum Geesterduin en het gezellige centrum van Castricum liggen allemaal op loopafstand. Pak je de fiets, dan sta je zo in het uitgestrekte Noord Hollands duingebied of op het strand van Bakkum.

Benieuwd naar dit fijne appartement? Neem contact met ons op voor het inplannen van een bezichtiging. Je bent van harte welkom.

Gebruiksoppervlakte wonen: 91 m². Gebouw gebonden buitenruimte: 10 m². Externe bergruimte: 5 m²

Indeling

Begane grond

Afgesloten entree met bellentableau en brievenbussen. Dit is de hoofdingang. Daarnaast is er een zij ingang waarmee de bergingen bereikbaar zijn. Vanuit daar kom je via een afgesloten deur in de hal.

Eerste verdieping

Entree, meterkast, hal, toilet, trapopgang met trapkast, slaapkamer, woonkamer met toegang tot het zonnige terras (nieuwe vlonder) en een open keuken. De

moderne keuken is voorzien van een koel vrieskast, Quooker, vaatwasser, combi oven, gasfornuis en afzuigkap.

Tweede verdieping

Ruime overloop met bergruimte, bergkast met opstelplaats voor de cv unit, gerenoveerde badkamer met dakraam, wastafelmeubel, inloopdouche en tweede toilet. Daarnaast bevindt zich hier de royale masterbedroom met twee dakramen en extra bergruimte.

Berging

Het appartement beschikt over een eigen berging op de begane grond.

Aanvullende informatie

- Betonnen vloeren;
- Energielabel A;
- Voorzien van 7 zonnepanelen;
- De box van de mechanische ventilatie is vernieuwd in 2026;
- De servicekosten bedragen €201,42,- p/mnd;
- Actieve en professioneel beheerde Vereniging van Eigenaren;
- In de koopovereenkomst worden onder meer de "as is where is" clause en de "niet zelfbewoning" clause opgenomen;
- Aanvaarding kan op korte termijn.



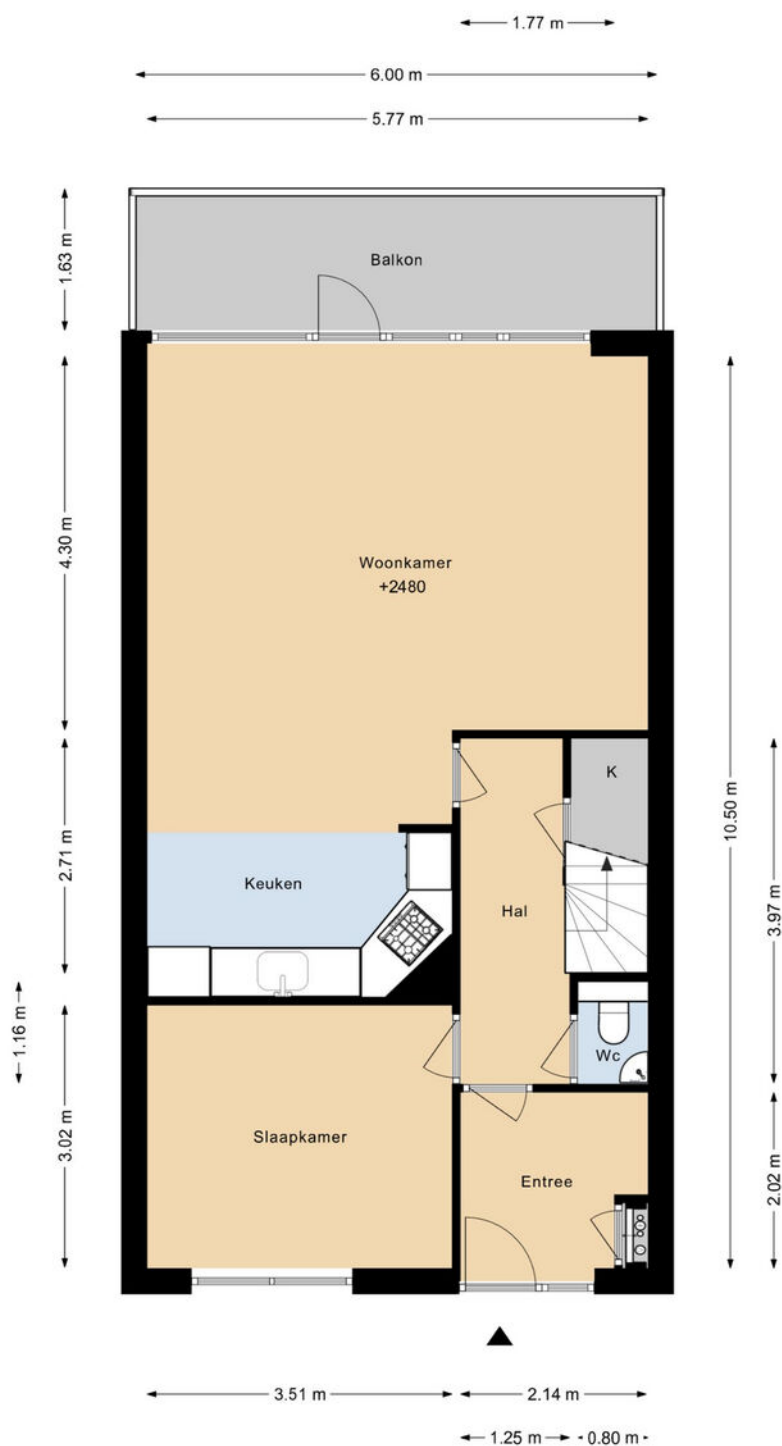






PLATTEGROND

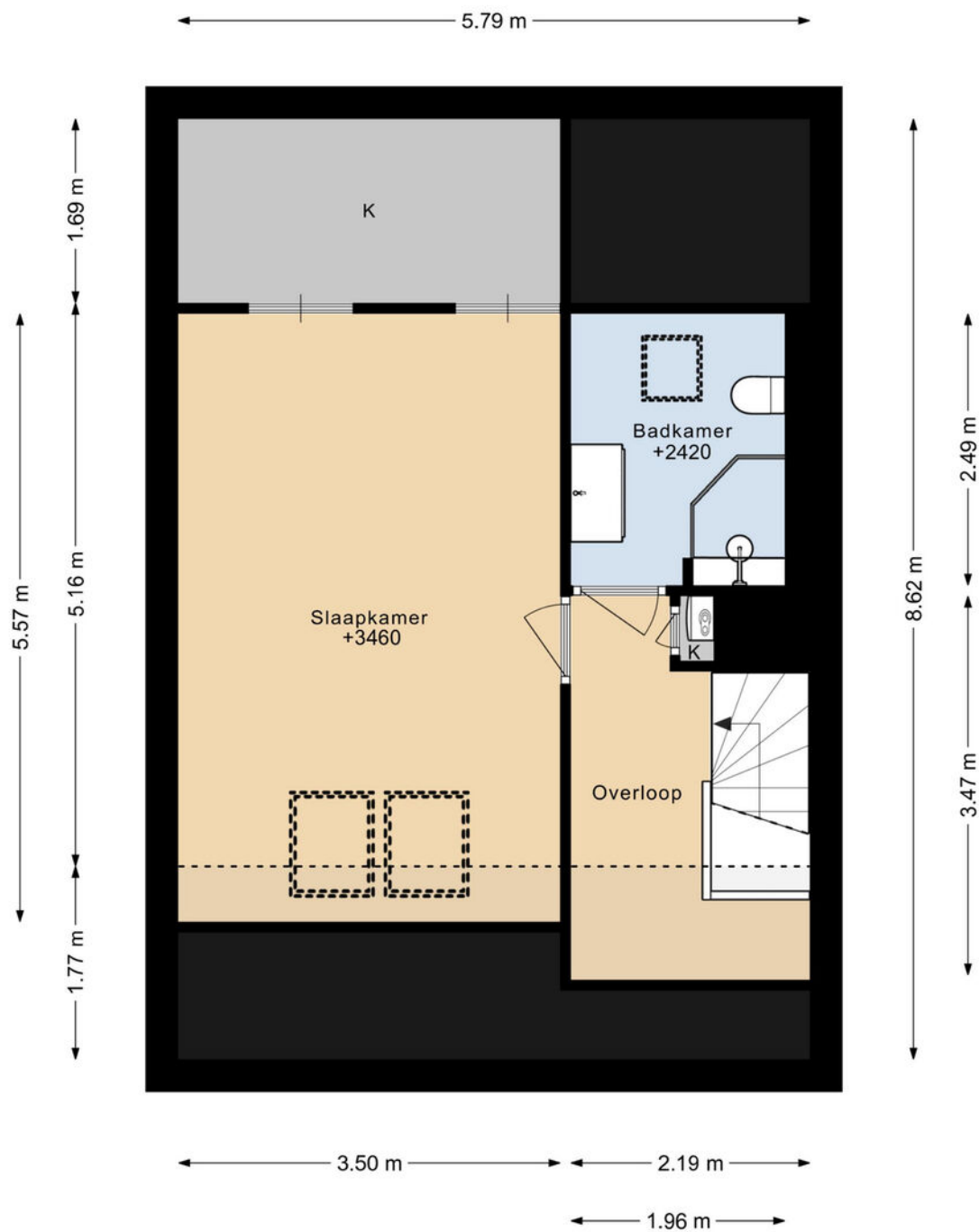
RAADHUISPLEIN 17 1E VERDIEPING



DEZE PLATTEGRONDEN ZIJN MET DE GROOTSTE ZORG
SAMENGESTELD EN DIENEN TER INDICATIE.
ER KUNNEN GEEN RECHTEN AAN WORDEN ONTLEEND.
© WWW.DROOMHUIS360.NL

PLATTEGROND

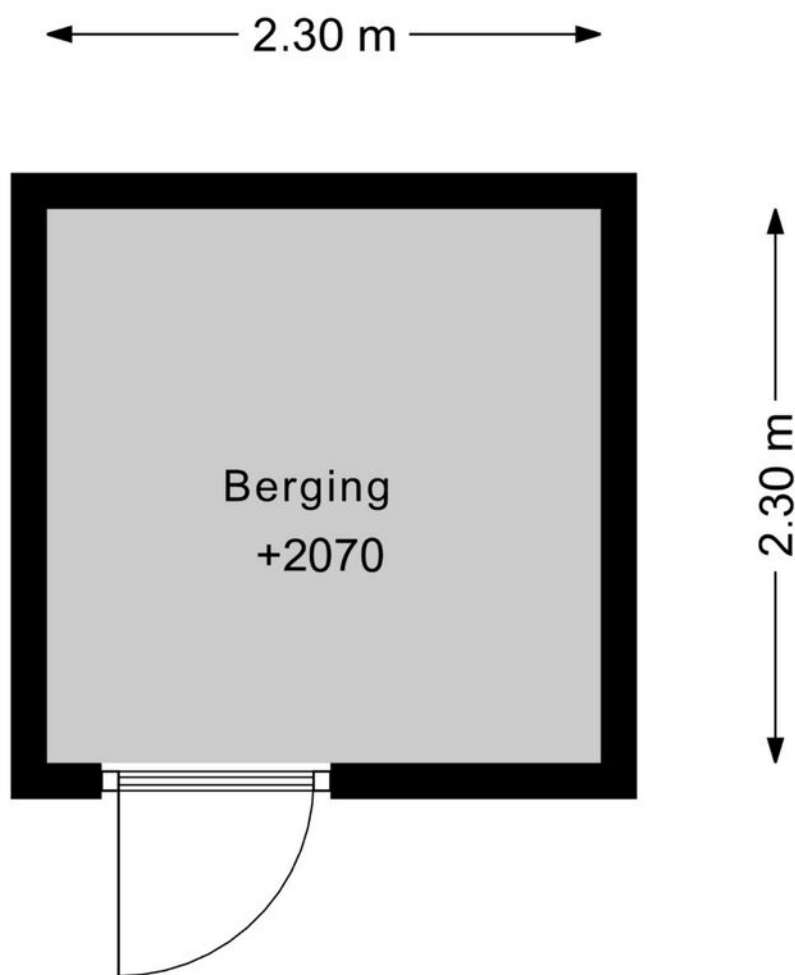
RAADHUISPLEIN 17 2E VERDIEPING



DEZE PLATTEGRONDEN ZIJN MET DE GROOTSTE ZORG
SAMENGESTELD EN DIENEN TER INDICATIE.
ER KUNNEN GEEN RECHTEN AAN WORDEN ONTLEEND.
© WWW.DROOMHUIS360.NL

PLATTEGROND

RAADHUISPLEIN 17 BERGING








DEZE PLATTEGRONDEN ZIJN MET DE GROOTSTE ZORG
SAMENGESTELD EN DIENEN TER INDICATIE.
ER KUNNEN GEEN RECHTEN AAN WORDEN ONTLEEND.
© WWW.DROOMHUIS360.NL

KADASTRALE KAART

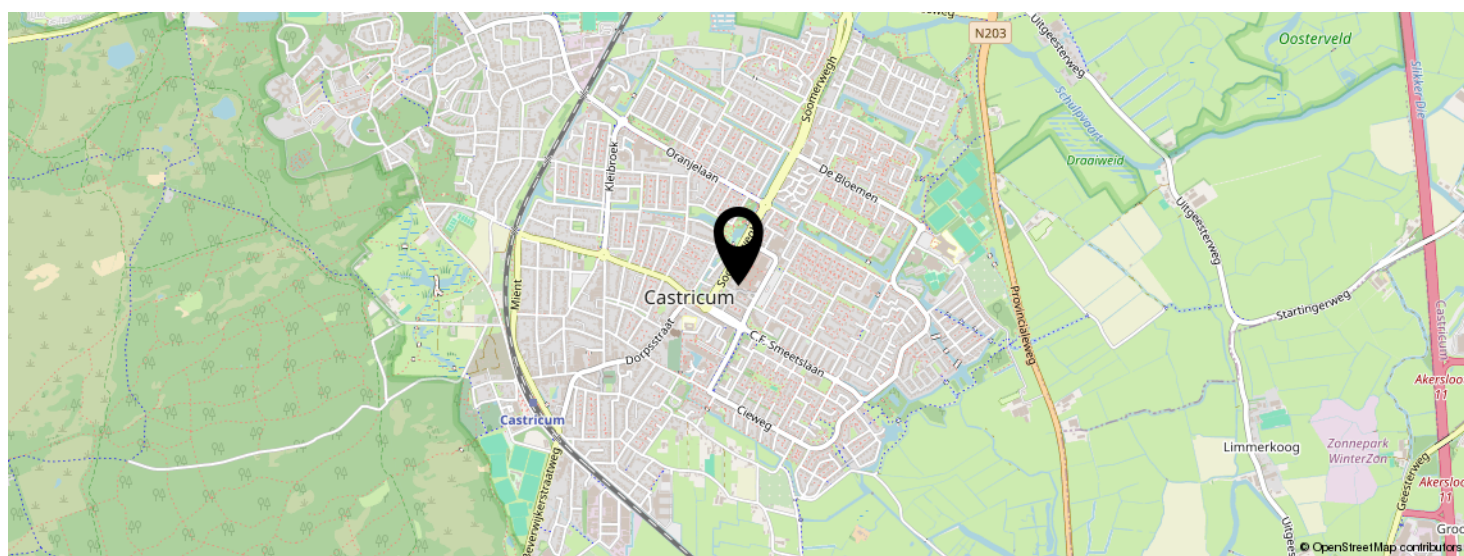
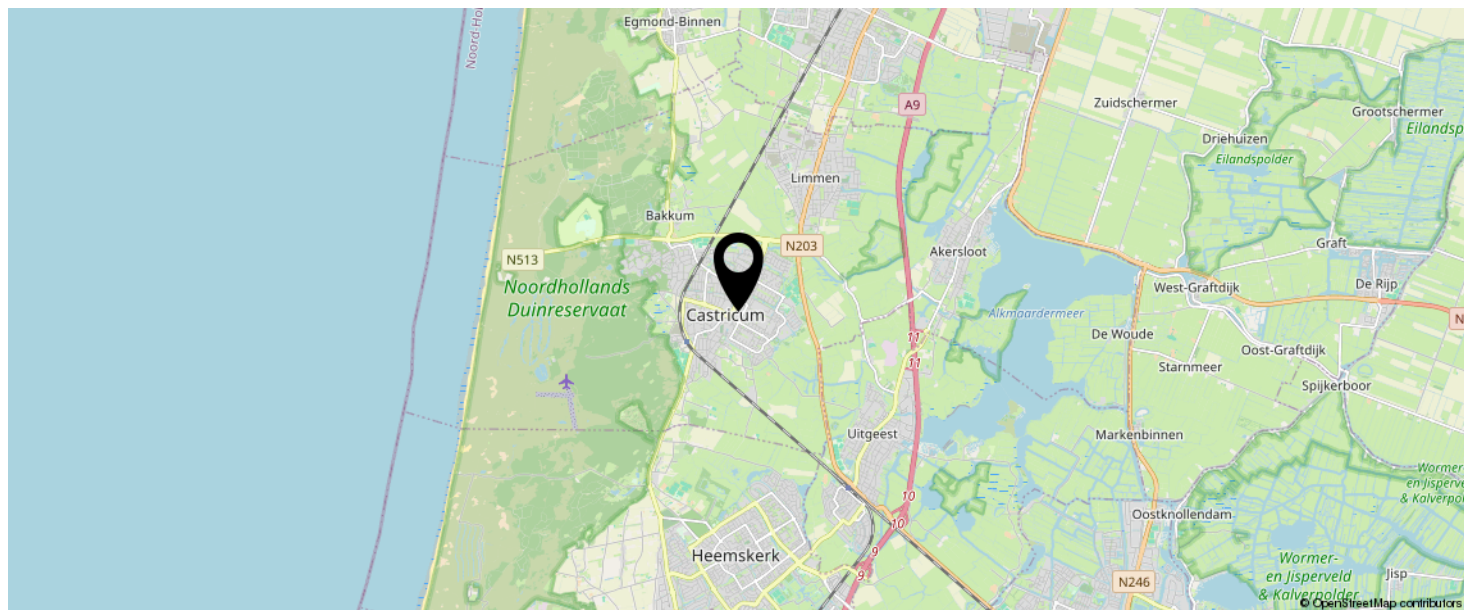
Kadastrale kaart

Uw referentie: RH17



12345 25	Deze kaart is noordgericht Perceelnummer Huisnummer	Schaal 1: 500		
   	Vastgestelde kadastrale grens Voorlopige kadastrale grens Administratieve kadastrale grens Bebouwing	Kadastrale gemeente Sectie Perceel	Castricum C 2937	
Voor een eensluitend uittreksel, geleverd op 8 mei 2026 De bewaarder van het kadaster en de openbare registers		Aan dit uittreksel kunnen geen betrouwbare maten worden ontleend. De Dienst voor het kadaster en de openbare registers behoudt zich de intellectuele eigendomsrechten voor, waaronder het auteursrecht en het databankenrecht.		

LOCATIE OP DE KAART



**KOM JIJ HIER
BINNENKORT
WONEN?**



LIJST VAN ZAKEN

	BLIJFT ACHTER	GAAT MEE	TER OVERNAME
Woning - Interieur			
Radiatorafwerking	X		
Raamdecoratie/zonwering binnen, te weten			
- gordijnrails	X		
- rolgordijnen	X		
Vloerdecoratie, te weten			
- vloerbedekking	X		
- laminaat	X		
Woning - Keuken			
Keukenblok (met bovenkasten)	X		
Keuken (inbouw)apparatuur, te weten			
- kookplaat	X		
- (gas)fornuis	X		
- afzuigkap	X		
- oven	X		
- koel-vriescombinatie	X		
- vaatwasser	X		
- Quooker	X		
Woning - Sanitair/sauna			
Toilet met de volgende toebehoren			
- toilet	X		
- toiletrolhouder	X		
- fontein	X		
Badkamer met de volgende toebehoren			
- douche (cabine/scherm)	X		
- wastafelmeubel	X		
- toilet	X		

LIJST VAN ZAKEN



	BLIJFT ACHTER	GAAT MEE	TER OVERNAME
Woning - Extérieur/installaties/veiligheid/ energiebesparing			
Brievenbus	X		
(Voordeur)bel	X		
Rookmelders	X		
(Klok)thermostaat	X		
Zonwering buiten	X		
Veiligheidsschakelaar wasautomaat	X		
Zonnepanelen	X		
Warmwatervoorziening, te weten			
- CV-installatie	X		
- boiler	X		
Tuin - Verlichting/installaties			
Buitenverlichting	X		
Tuin - Bebouwing			
Tuinhuis/buitenberging	X		
Kasten/werkbank in tuinhuis/berging	X		

EVEN VOORSTELLEN: RIETVELD MAKELAARS



Rietveld Makelaars

De Drie Linden 1
1906 EM LIMMEN

  072-5051464
info@rietveldlimmen.nl
www.rietveldlimmen.nl



Rietveld Makelaars is opgericht 1974! Vanuit ons moderne kantoor aan de Rijksweg in Limmen zijn wij als makelaarskantoor actief in de gehele regio. Onze dienstverlening omvat alle facetten op het gebied van de aan- en verkoop van bestaande bouw, taxaties, nieuwbouw en bedrijfsmatig onroerend goed. Het draait bij ons om meer dan de aan- of verkoop van onroerend goed. Wij streven naar echte meerwaarde voor onze klanten. Of het nu gaat om verbouwen, verduurzamen of het vinden van een droomhuis met expertise, passie en toewijding bieden we op maat gemaakte oplossingen.

Bij Rietveld Makelaars vormt een team van experts een hecht en samenwerkend team. Wij geloven sterk in de kracht van samenwerking, gecombineerde expertise en ons uitgebreide netwerk om onze opdrachtgevers de allerbeste service en op maat gemaakte oplossingen te bieden die passen bij hun individuele behoeften en wensen.

Een betrouwbare partner met een no nonsense aanpak altijd gericht op de allerbeste service en het maximale resultaat!

INTERESSE IN DEZE WONING?





Neem vrijblijvend
contact met ons op!

Rietveld Makelaars

De Drie Linden 1

1906 EM Limmen

  072-5051464

info@rietveldlimmen.nl

www.rietveldlimmen.nl

RIETVELD
M A K E L A A R S