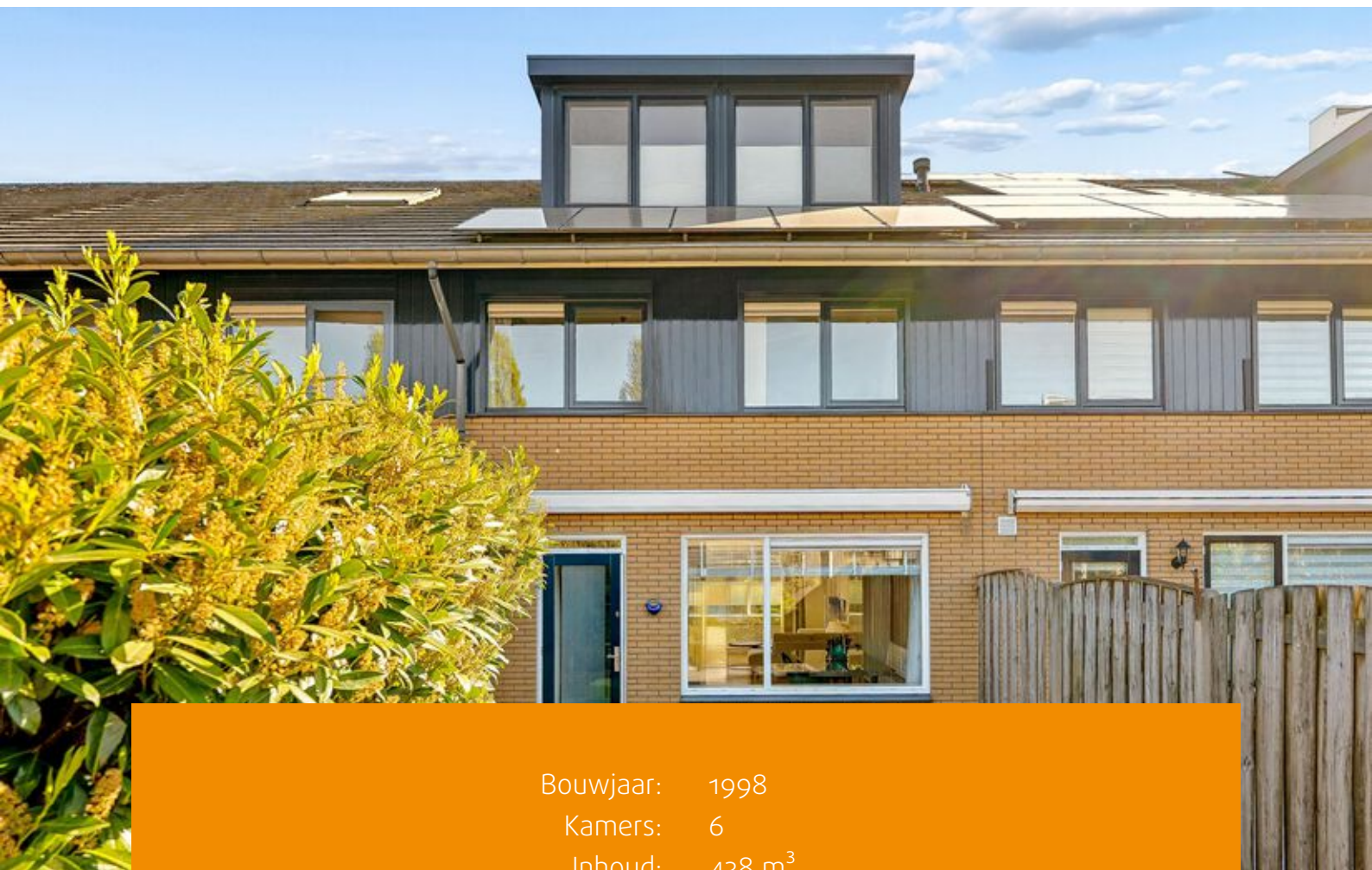




ALMERE
Julistraat 99

Kenmerken & specificaties



Bouwjaar:	1998
Kamers:	6
Inhoud:	438 m ³
Woonoppervlakte:	124 m ²
Perceeloppervlakte:	137 m ²

Bieden vanaf prijs: € 450.000 k.k.



Deze ruime tussenwoning beschikt over vijf slaapkamers, een lichte woonkamer, 12 zonnepanelen en een royale tuin op het zonnige zuidwesten.

De Seizoenenbuurt is één van de groenste wijken van Almere, met mooie groenvoorzieningen, brede lanen en een centrale ligging in Almere-Buiten. Voor kinderen is er volop te beleven: bouwdoorp Jeugdland, het speelbos, de skatebaan en diverse speeltuinen liggen in de directe omgeving. Ook de bossen, plassen en het natuurgebied "De Oostvaardersplassen" zijn snel bereikbaar. Winkelcentrum Doemere, gezondheidscentra, scholen, supermarkten en uitvalswegen maken het voorzieningenniveau compleet.

Begane grond

Bij binnenkomst komt u in de hal met meterkast en toegang tot de woonkamer. De lichte, ruime woonkamer bevindt zich aan de voorzijde van de woning. De open keuken ligt aan de achterzijde en biedt via de tuindeur toegang tot de zonnige achtertuin met berging en achterom. De keuken is voorzien van diverse inbouwapparaten, waaronder een 4-pits gasfornuis, Quooker, afzuigkap, oven en vaatwasser. Er is voldoende opbergruimte in de boven- en onderkasten en lades. De begane grond is afgewerkt met een mooie laminaatvloer.

Eerste verdieping

De overloop biedt toegang tot drie ruime slaapkamers en de badkamer. Hier bevindt zich tevens een opbergkast die bij de slaapkamer betrokken kan worden. De volledig betegelde badkamer is voorzien van een douche, ligbad

met jet streams, wastafel en tweede toilet. De ramen op de eerste verdieping zijn voorzien van elektrische rolluiken.

Tweede verdieping

Vanaf de overloop zijn twee extra ruime slaapkamers bereikbaar. De slaapkamer aan de voorzijde is voorzien van een airconditioning met koel- en verwarmingsfunctie, terwijl de slaapkamer aan de achterzijde beschikt over een kunststof dakkapel en gestuukte wanden. De ramen van het dakkapel zijn voorzien van elektrische zonneschermen. Op de overloop bevinden zich daarnaast de aansluiting voor de wasmachine, de mechanische ventilatie-unit en de cv-ketel (2015).

Tuin

De achtertuin is een heerlijke buitenruimte met betegeling, gras, schuttingen, wateraansluiting en een achterom. Een houten berging met elektra biedt praktische opbergruimte.

Bijzonderheden:

- Bouwjaar 1998;
- Energielabel B geldig t/m 30-6-2030;
- Zéér ruime- en goed onderhouden woning gelegen in de groene- en kindvriendelijke woonwijk de Seizoenenbuurt;
- Kunststof dakkapel (2022) aan de achterzijde;
- Buitenzijde 2023 geschilderd;
- 12 zonnepanelen (2022);
- Zonnige tuin gelegen op het zuidwesten;
- Woning wordt aangeboden middels een bieden vanaf prijs;
- Oplevering in overleg;

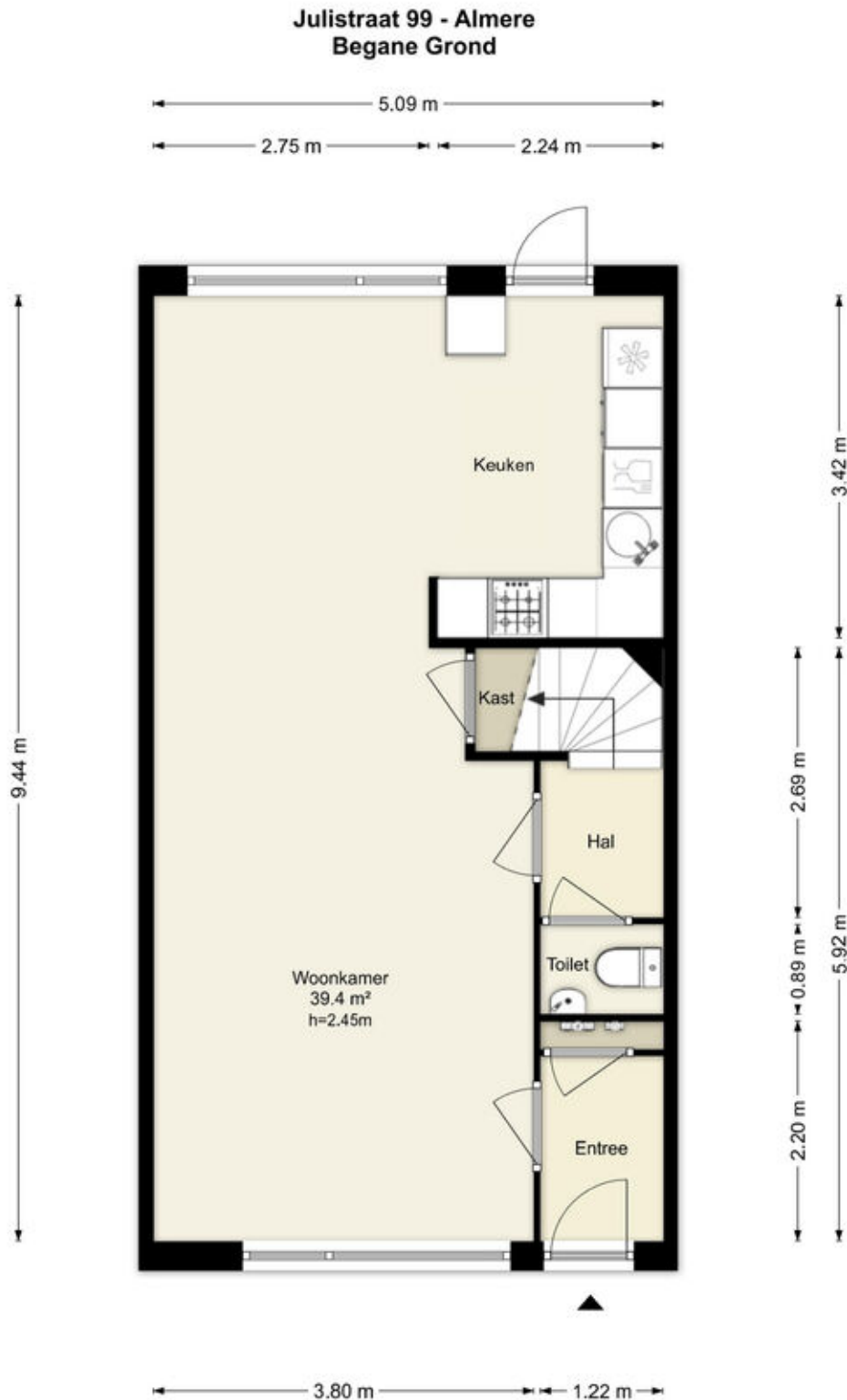








Plattegronden



Deze plattegronden zijn uitsluitend bedoeld als indicatie van de woningindeling. De symbolen voor (dak)ramen, deuren, keuken- en sanitaire onderdelen tonen alleen de positie van de voorziening, niet het exacte type of de exacte afmetingen; al deze elementen zijn bij benadering geplaatst.

Alle (oppervlakte)maten zijn vereenvoudigd. Getoonde oppervlaktewatervallen bij schuine daken zijn berekend tot de 150 cm-hoogtelijn.

Plattegronden

Julistraat 99 - Almere Eerste Verdieping

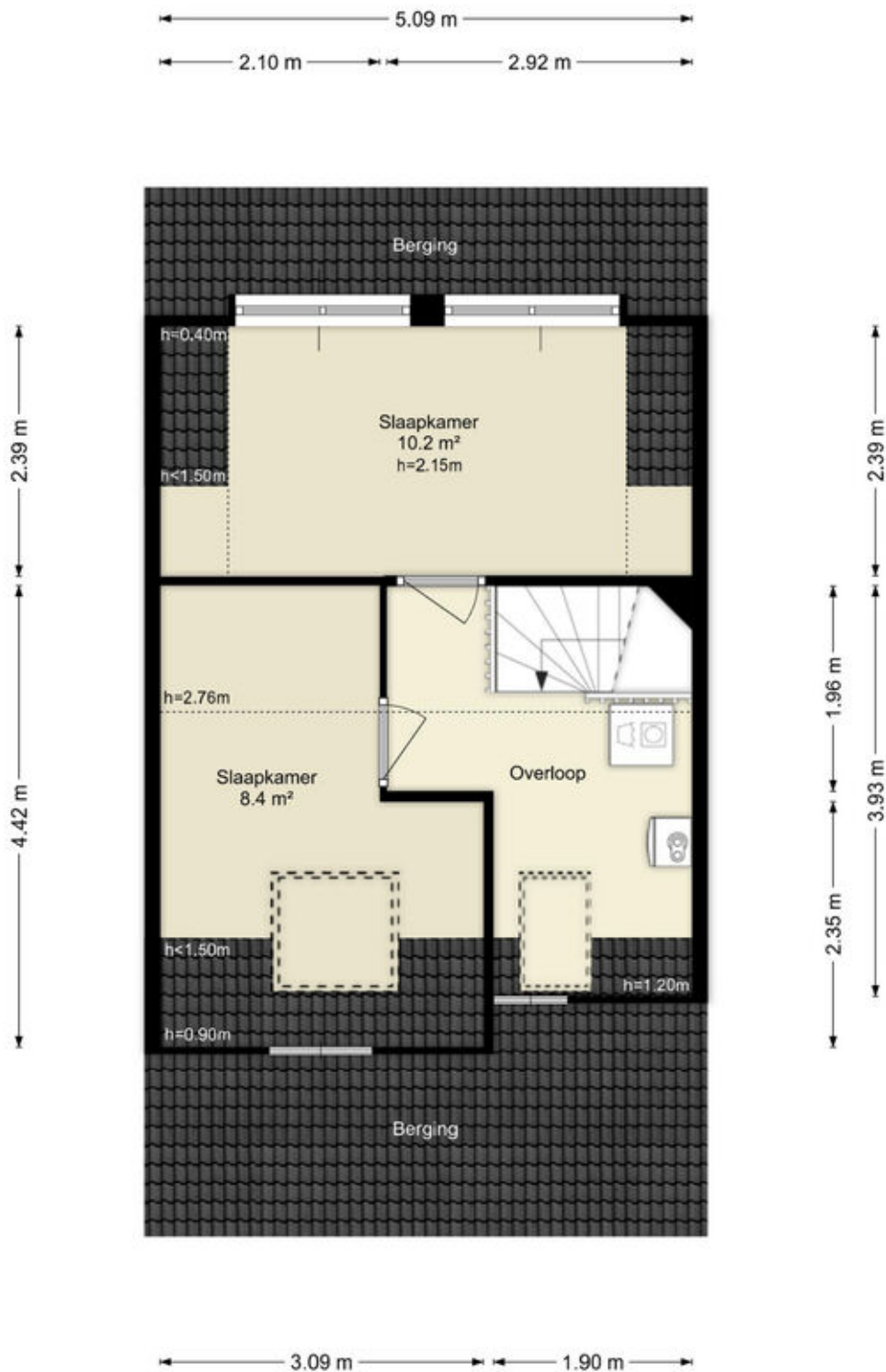


Deze plattegronden zijn uitsluitend bedoeld als indicatie van de woningindeling. De symbolen voor (dak)ramen, deuren, keuken- en sanitaire onderdelen tonen alleen de positie van de voorziening, niet het exacte type of de exacte afmetingen; al deze elementen zijn bij benadering geplaatst.

Alle (oppervlakte)maten zijn vereenvoudigd. Getoonde oppervlaktematen bij schuine daken zijn berekend tot de 150 cm-hoogtelijn.

Plattegronden

Julistraat 99 - Almere Tweede Verdieping



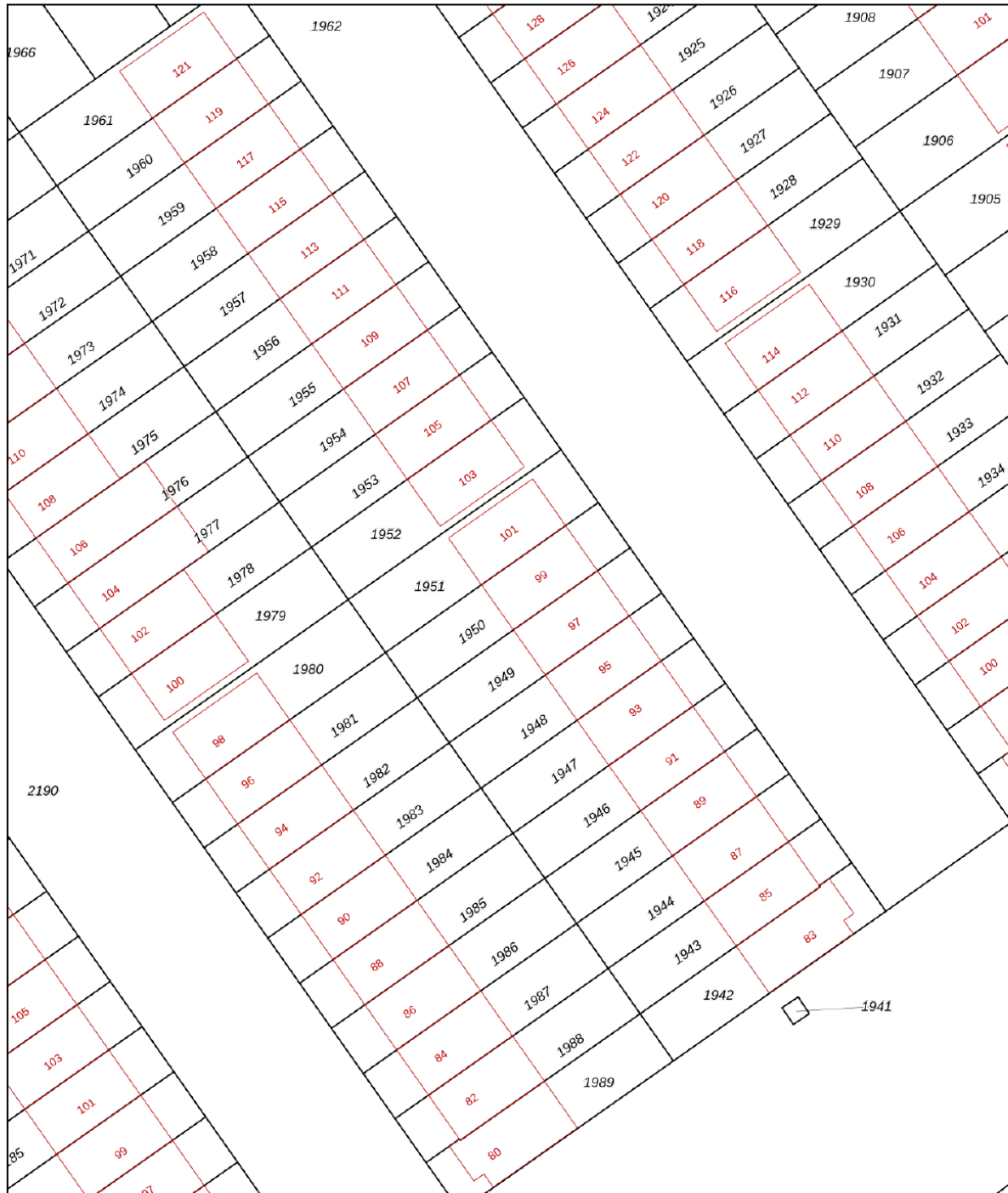
Deze plattegronden zijn uitsluitend bedoeld als indicatie van de woningindeling. De symbolen voor (dak)ramen, deuren, keuken- en sanitaire onderdelen tonen alleen de positie van de voorziening, niet het exacte type of de exacte afmetingen; al deze elementen zijn bij benadering geplaatst.


Alle (oppervlakte)maten zijn vereenvoudigd. Getoonde oppervlaktematens bij schuine daken zijn berekend tot de 150 cm-hoogtelijn.

Kadastrale kaart

Kadastrale kaart

Uw referentie: ---

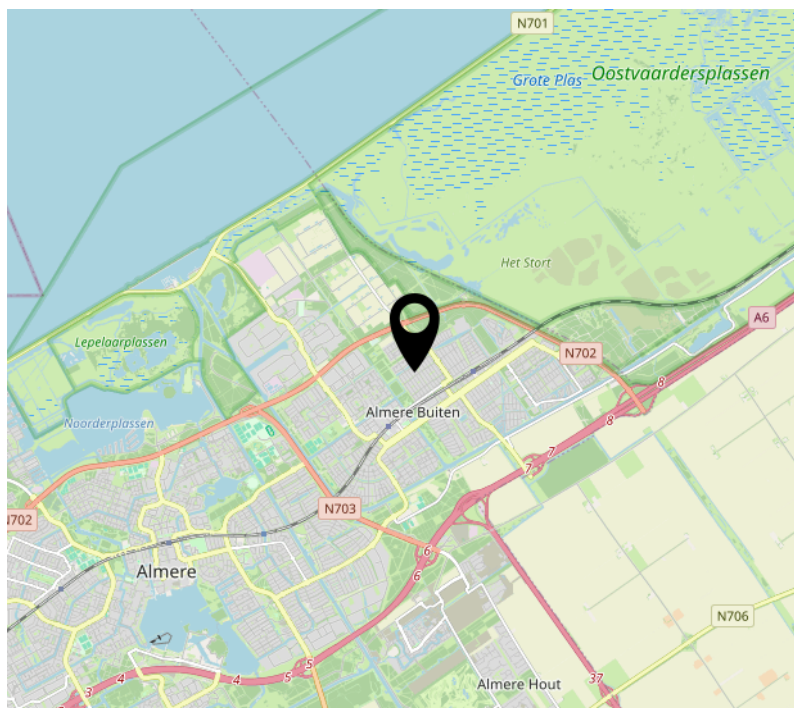
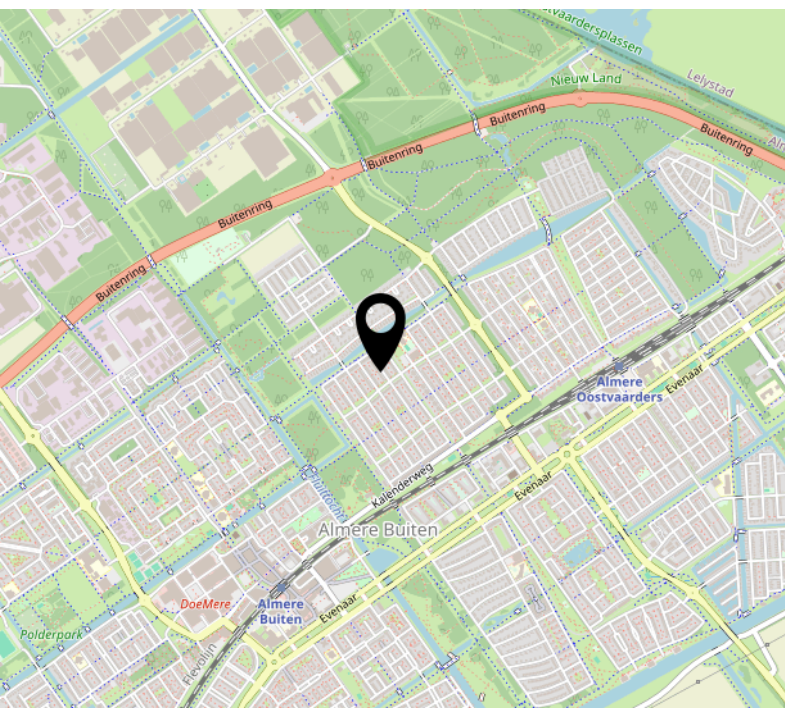
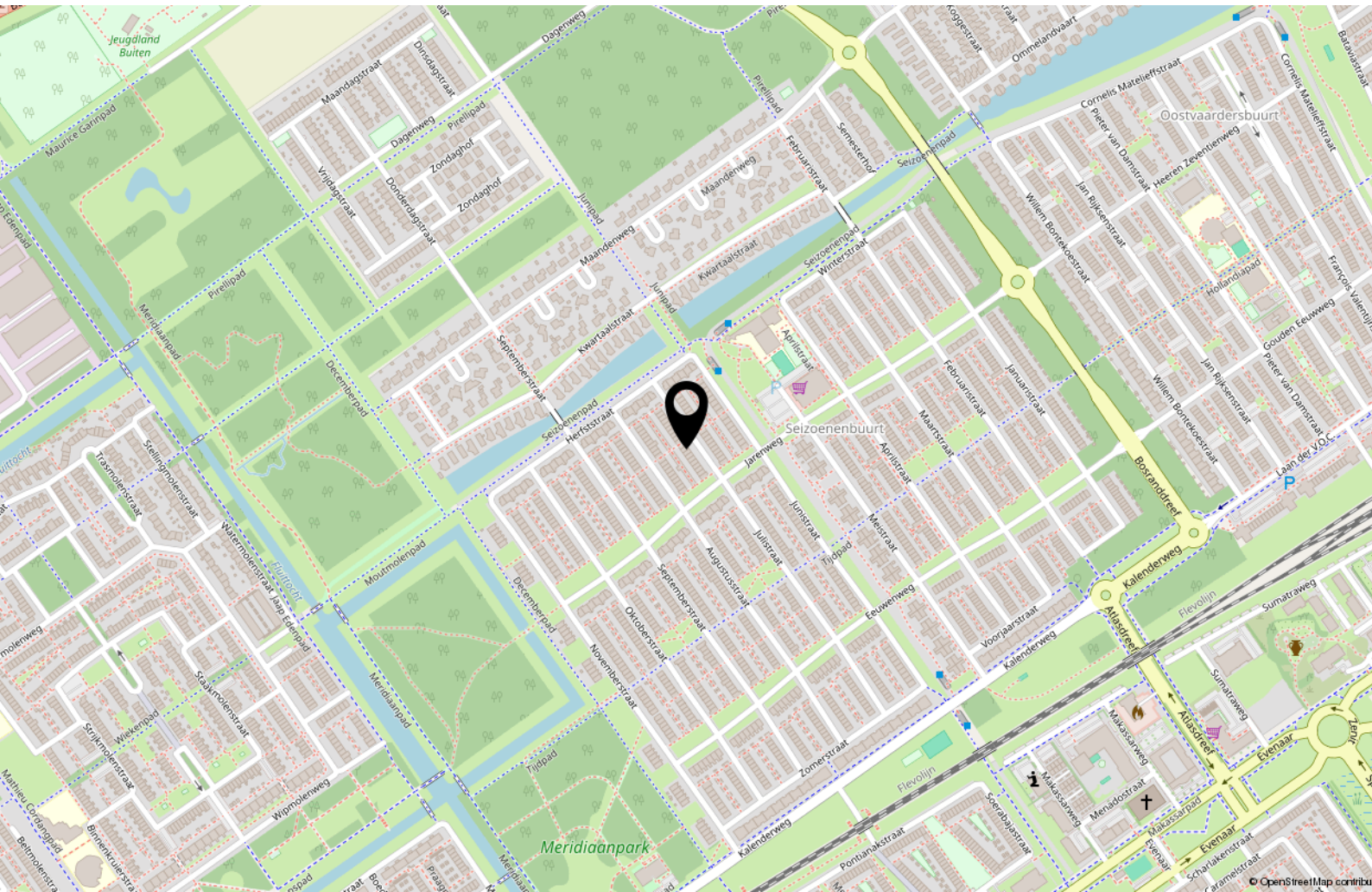


<p>12345 25</p> <p>Deze kaart is noordgericht</p> <p>Perceelnummer</p> <p>Huisnummer</p> <p>Vastgestelde kadastrale grens</p> <p>Voorlopige kadastrale grens</p> <p>Administratieve kadastrale grens</p> <p>Bebouwing</p>	<p>Schaal 1: 500</p> <p>Kadastrale gemeente Almere</p> <p>Sectie B</p> <p>Perceel 1950</p>	
---	--	---

Voor een eensluitend uittreksel, geleverd op 10 april 2026
De bewaarder van het kadaster en de openbare registers

Aan dit uittreksel kunnen geen betrouwbare maten worden ontleend.
De Dienst voor het kadaster en de openbare registers behoudt zich de intellectuele eigendomsrechten voor, waaronder het auteursrecht en het databankenrecht.

Locatie op de kaart



Lijst van zaken

	Blijft achter	Gaat mee	Ter overname
Woning - Interieur			
Verlichting, te weten			
- inbouwspots/dimmers	X		
- opbouwspots/armaturen/lampen/dimmers		X	
- losse (hang)lampen		X	
(Losse)kasten, legplanken, te weten			
- Alle losse (lade) kasten		X	
- Legplanken inloopkast en trapkast	X		
Raamdecoratie/zonwering binnen, te weten			
- gordijnrails		X	
- gordijnen		X	
- lamellen	X		
- jaloezieën			X
- (losse) horren/rolhorren	X		
- Plissé gordijnen ramen dakkapelen			X
- Velux gordijn dakraam	X		
Vloerdecoratie, te weten			
- laminaat	X		
Overig, te weten			
- schilderij ophangstelsel	X		
Woning - Keuken			
Keukenblok (met bovenkasten)	X		
Keuken (inbouw)apparatuur, te weten			
- kookplaat	X		
- afzuigkap	X		
- oven	X		
- koel-vriescombinatie		X	

Lijst van zaken

	Blijft achter	Gaat mee	Ter overname
- vaatwasser	X		
- Quooker	X		
- koffiezetapparaat		X	
- Losse 3 lade vriezer, zolder		X	
Woning - Sanitair/sauna			
Toilet met de volgende toebehoren			
- toilet	X		
- toiletrolhouder	X		
- toiletborstel(houder)	X		
- fontein	X		
- Spiegel en plankje	X		
Badkamer met de volgende toebehoren			
- ligbad	X		
- jacuzzi/whirlpool	X		
- douche (cabine/scherm)	X		
- wastafel	X		
- wastafelmeubel	X		
- planchet	X		
- toiletkast	X		
- toilet	X		
- toiletrolhouder	X		
- toiletborstel(houder)	X		
Woning - Exterieur/installaties/veiligheid/ energiebesparing			
(Voordeur)bel		X	
(Veiligheids)sloten en overige inbraakpreventie	X		
Rookmelders	X		
(Klok)thermostaat	X		
Airconditioning	X		

Lijst van zaken

	Blijft achter	Gaat mee	Ter overname
Screens	X		
Rolluiken	X		
Zonwering buiten	X		
Telefoonaansluiting/internetaansluiting	X		
Zonnepanelen	X		
Warmwatervoorziening, te weten			
- CV-installatie	X		
Isolatievoorzieningen (voorzetramen/ radiatorfolie etc.), te weten			
- Radiatorfolie	X		
- Tonzon vloerisolatie en bodemfolie kruipruimte	X		
Tuin - Inrichting			
Tuinaanleg/bestrating	X		
Beplanting	X		
Tuin - Verlichting/installaties			
Buitenverlichting	X		
Tijd- of schemerschakelaar/ bewegingsmelder		X	
Tuin - Bebouwing			
Tuinhuis/buitenberging	X		
Kasten/werkbank in tuinhuis/berging		X	
Container ombouw	X		
Tuin - Overig			
Overige tuin, te weten			
- (sier)hek	X		
- vlaggenmast(houder)	X		

Over ons



Onze roots gaan terug naar 1975. Onze organisatie startte dat jaar als een echt familiebedrijf en eerste makelaar van Flevoland. We groeiden uit tot een organisatie met 80 medewerkers in Almere, Amsterdam, Dronten, Lelystad en Zwolle. We zijn in ons DNA altijd een familiebedrijf gebleven met service hoog in het vaandel. Klanttevredenheid is een van onze belangrijkste graadmeters. Op de gemiddelde 9- die we op Funda van onze opdrachtgevers krijgen, zijn we dan ook erg trots. Al een aantal jaren op rij worden we door Vastgoed uitgeroepen tot de nummer 1 makelaar van Almere.

Trots op onze stad

Almere is de afgelopen jaren steeds populairder geworden. Of het nu om starters gaat die hun eerste studio kopen, gezinnen uit Amsterdam die in onze stad de ruimte en het groen opzoeken of fervente Almeerders die de stad voor geen goud willen verlaten en toe zijn aan een volgende stap in hun wooncarrière.

In die stad mogen wij wonen en werken!

Ons team

We werken met uiteraard een deskundig team van makelaars en gedreven ondersteuning die tot het uiterste gaan om onze opdrachtgevers van dienst te zijn. Dat lukt niet altijd van 9 tot 17 en dat hoeft ook niet. We zijn met een heel team, waardoor we ook 's avonds en op zaterdag afspraken kunnen maken. Net wanneer het jou het beste uitkomt.

We wensen je veel succes met de zoektocht naar je nieuwe huis! Uiteraard staan we graag voor je klaar wanneer je advies kunt gebruiken!



Contact

Randstad 2301,
1314 BN Almere
Tel: 036 533 0077
www.vanderlinden.nl
info.almere@vanderlinden.nl

