

Kempenlaan 151

Amsterdam



Kempenlaan 151

Woonoppervlakte

Inhoud

Bouwjaar

Energielabel

Vraagprijs
€ 489.000
k.k.



Kempenlaan 151

Amsterdam



Beste belangstellende,

Dank je wel voor je interesse in **Kempenlaan 151** in Amsterdam.
In deze brochure presenteren wij je graag dit ruime 3-
kamerappartement vlakbij het winkelcentrum Belgieplein.

Heb je vragen of ben je geïnteresseerd in een bezichtiging?
Neem gerust vrijblijvend contact met ons op.

Met Hartelijke groeten,

Miranda



Vlindermolen Makelaardij

Watermaalpad 1
1066 WX Amsterdam

020 774 14 94 / 06 513 52 985
info@vlindermolen.nl
vlindermolen.nl



Omschrijving

Heerlijk licht wonen vlakbij een park en alle voorzieningen om de hoek

Op een fijne en groene locatie in het geliefde Nieuw Sloten ligt dit verrassend lichte en ruime appartement van ca. 85 m² met twee balkons, vrij uitzicht, centrale ligging en energielabel A. Een comfortabele woning dat rust, ruimte en dagelijks gemak biedt. De woning beschikt over twee royale slaapkamers, met de mogelijkheid om eenvoudig een derde slaapkamer te realiseren. Dankzij de grote raampartijen en de open ligging voelt het appartement licht en ruim aan. Vanuit de woonkamer kijkt u uit over de groene omgeving, wat zorgt voor een prettig en ruimtelijk gevoel. Wat deze woning extra aantrekkelijk maakt, is de eeuwigdurend afgekochte erfpacht. Dat betekent, nu én in de toekomst geen erfpachtkosten.

Wonen in Nieuw Sloten

Het appartement bevindt zich op de tweede verdieping van een verzorgd complex met lift, op een locatie waar werkelijk alles binnen handbereik ligt, op het winkelcentrum Belgiëplein. Hier bevinden zich diverse supermarkten, winkels, speciaalzaken en horeca.

Ook tram 2 is vlakbij en brengt u rechtstreeks naar onder andere het Museumplein, het Leidseplein, De Dam en Amsterdam Centraal. Daarnaast liggen Station Lelylaan, de Zuidas, het Hoofddorpplein en het Vondelpark op korte fietsafstand. Schiphol bereikt u eenvoudig binnen circa 15 minuten met bus 369, ideaal voor wie regelmatig reist of graag snel onderweg is.

Voor ontspanning en recreatie zijn de Sloterplas, de Nieuwe Meer en het Amsterdamse Bos dichtbij. Nieuw Sloten staat bekend als een groene, rustige en kindvriendelijke woonomgeving met veel ruimte, een prettige sfeer en sociaal veilige buurt.

Indeling

Via de verzorgde centrale entree met bellentableau bereikt u per lift of trap het appartement op de tweede verdieping. Bij binnenkomst valt direct de prettige indeling op. Vanuit de hal heeft u toegang tot alle vertrekken.

De royale woonkamer is heerlijk licht dankzij de grote ramen en de open ligging. De aangrenzende loggia vormt een fijne verlenging van de leefruimte en biedt uitzicht over het groen en de omgeving.

De open keuken sluit prettig aan op de woonkamer, waardoor koken en samenzijn mooi in elkaar overlopen. De keuken is uitgevoerd in een lichte kleurstelling en voorzien van diverse inbouwapparatuur, waaronder een vaatwasser, 4-pits kookplaat en koel-/vriescombinatie. Aan de rustige tuinkant bevindt zich de zonnige eetkamer met toegang tot het balkon op het zuiden, een fijne plek om buiten van de zon en het open uitzicht te genieten. Voor wie behoefte heeft aan een extra ruimte, is er eenvoudig een derde slaapkamer te realiseren. De twee slaapkamers zijn beide ruim en licht. De tweede slaapkamer beschikt over een extra raam en een schuifdeur naar het tweede balkon aan de achterzijde.

De badkamer is voorzien van een ligbad met douche, wastafelmeubel en aansluitingen voor wasmachine en droger. Daarnaast is er een separaat toilet met fonteintje. In de onderbouw beschikt de woning over een ruime eigen berging.

Omschrijving

Vereniging van Eigenaren (VvE)

De Vereniging van Eigenaren is actief en wordt professioneel beheerd door Munnik VvE Beheer B.V. Het bestuur is extern belegd en wordt ondersteund door een VvE-commissie. Jaarlijks vindt een Algemene Ledenvergadering plaats. De VvE omvat 190 woningen en 50 parkeergarages. Binnen de VvE lopen trajecten gericht op verdere optimalisatie van beheer, organisatie en onderhoud. Mede hierdoor werkt de vve aan juridische e/a complicaties/vraagstukken en de oplossingen hiervan. Tevens is tijdens de Algemene Ledenvergadering van 17 maart 2026 gesproken over toekomstige invulling van bestuur en beheer. Er zijn geen schulden of leningen binnen de VvE. Nadere informatie is beschikbaar in de documentatie.

Bijzonderheden:

- Bouwjaar: 1993
- Woonoppervlakte: ca. 85 m²
- Energielabel A
- Twee slaapkamers (derde mogelijk)
- Twee balkons (zuid én noord)
- Lift
- Berging in de onderbouw
- Openbaar vervoer en winkels op loopafstand
- Servicekosten € 165 onlangs naar 198,- per maand
- Erfpacht eeuwigdurend afgekocht
- Oplevering in overleg

Kortom:

Een licht, ruim en praktisch ingedeeld appartement met twee balkons, gelegen op een uitstekende locatie met alle voorzieningen binnen handbereik én erfpacht eeuwigdurend afgekocht.

Description

Wonderfully bright living near a park with all amenities just around the corner

In a pleasant and green location in the popular Nieuw Sloten area, you will find this surprisingly bright and spacious apartment of approximately 85 m², featuring two balconies, unobstructed views, a central location, and energy label A. A comfortable home offering peace, space, and everyday convenience. The property has two generous bedrooms, with the possibility to easily create a third bedroom. Thanks to the large windows and open surroundings, the apartment feels bright and spacious. From the living room, you enjoy views of the green surroundings, creating a pleasant and airy atmosphere. What makes this property even more attractive is that the ground lease has been bought off in perpetuity. This means no ground lease payments, now or in the future.

Living in Nieuw Sloten

The apartment is located on the second floor of a well-maintained complex with an elevator, in a location where everything is truly within easy reach, right by the Belgiëplein shopping center. Here you will find several supermarkets, shops, specialty stores, and restaurants. Tram 2 is also nearby and provides a direct connection to locations including Museumplein, Leidseplein, Dam Square and Amsterdam Central Station. In addition, Station Lelylaan, the Zuidas business district, Hoofddorpplein, and Vondelpark are all within short cycling distance. Schiphol Airport can easily be reached within approximately 15 minutes by bus 369, ideal for those who travel frequently or like to be on the move quickly. For relaxation and recreation, the Sloterpark, Nieuwe Meer and Amsterdamse Bos are all nearby. Nieuw Sloten is known as a green, quiet, and family-friendly residential area with plenty of space, a pleasant atmosphere, and a socially safe environment.

Layout

Through the well-maintained central entrance with intercom system, you can reach the apartment on the second floor by elevator or stairs. Upon entering, the practical layout immediately stands out. From the hallway, all rooms are accessible. The spacious living room is wonderfully bright thanks to the large windows and open positioning. The adjoining loggia forms a pleasant extension of the living space and offers views over the greenery and surrounding area.

The open kitchen connects nicely with the living room, allowing cooking and socializing to blend seamlessly together. The kitchen is finished in light colors and equipped with various built-in appliances, including a dishwasher, 4-burner cooktop and fridge/freezer combination. At the quiet garden side of the apartment is the sunny dining room with access to the south-facing balcony, a wonderful place to enjoy the sun and open views outdoors. For those in need of extra space, a third bedroom can easily be created here.

Both bedrooms are spacious and bright. The second bedroom features an additional window and sliding doors leading to the second balcony at the rear. The bathroom is equipped with a bathtub with shower, washbasin cabinet, and connections for a washing machine and dryer. There is also a separate toilet with a small sink. On the ground floor, the property includes a spacious private storage room.

Description

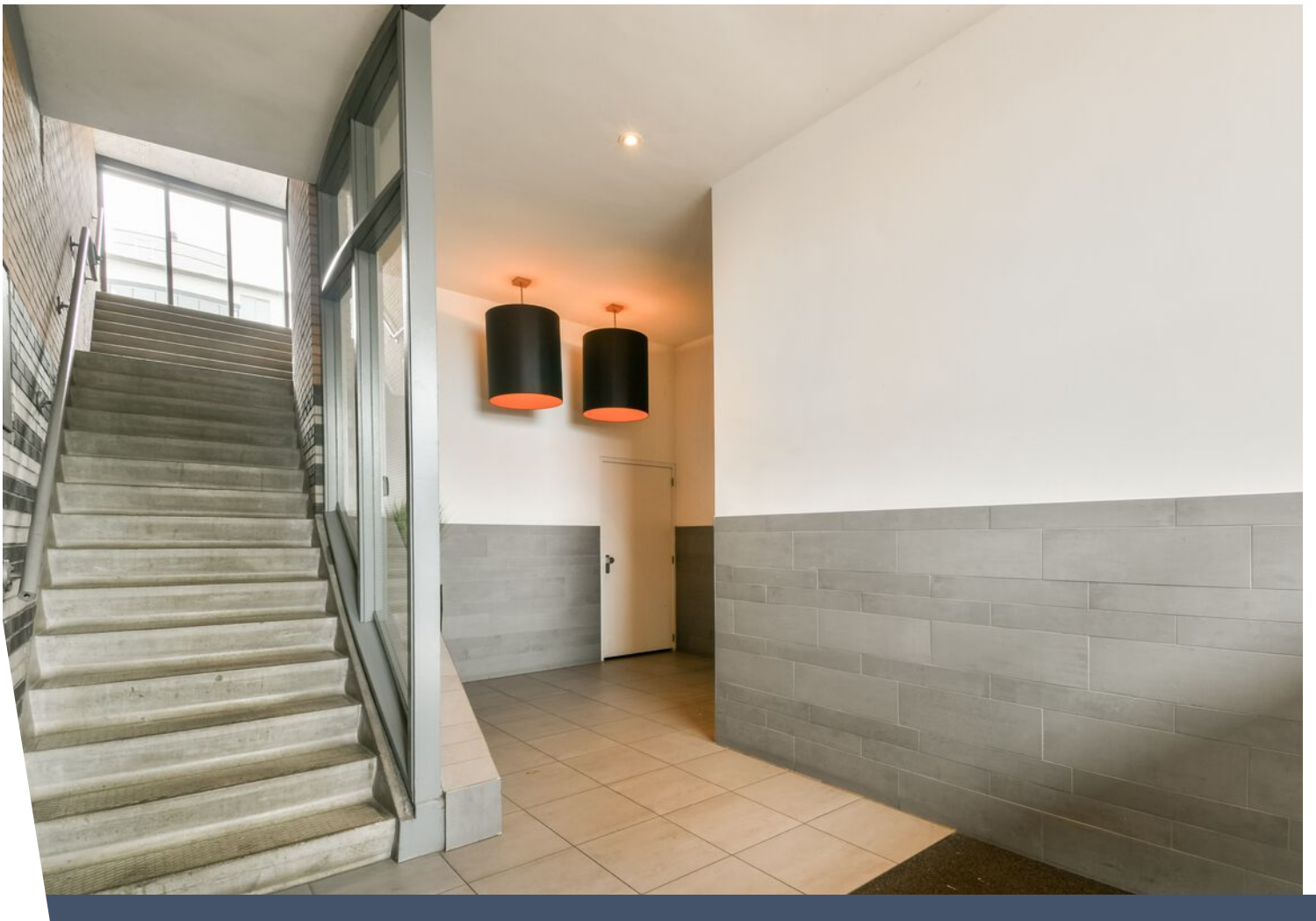
Owners' Association (VvE)

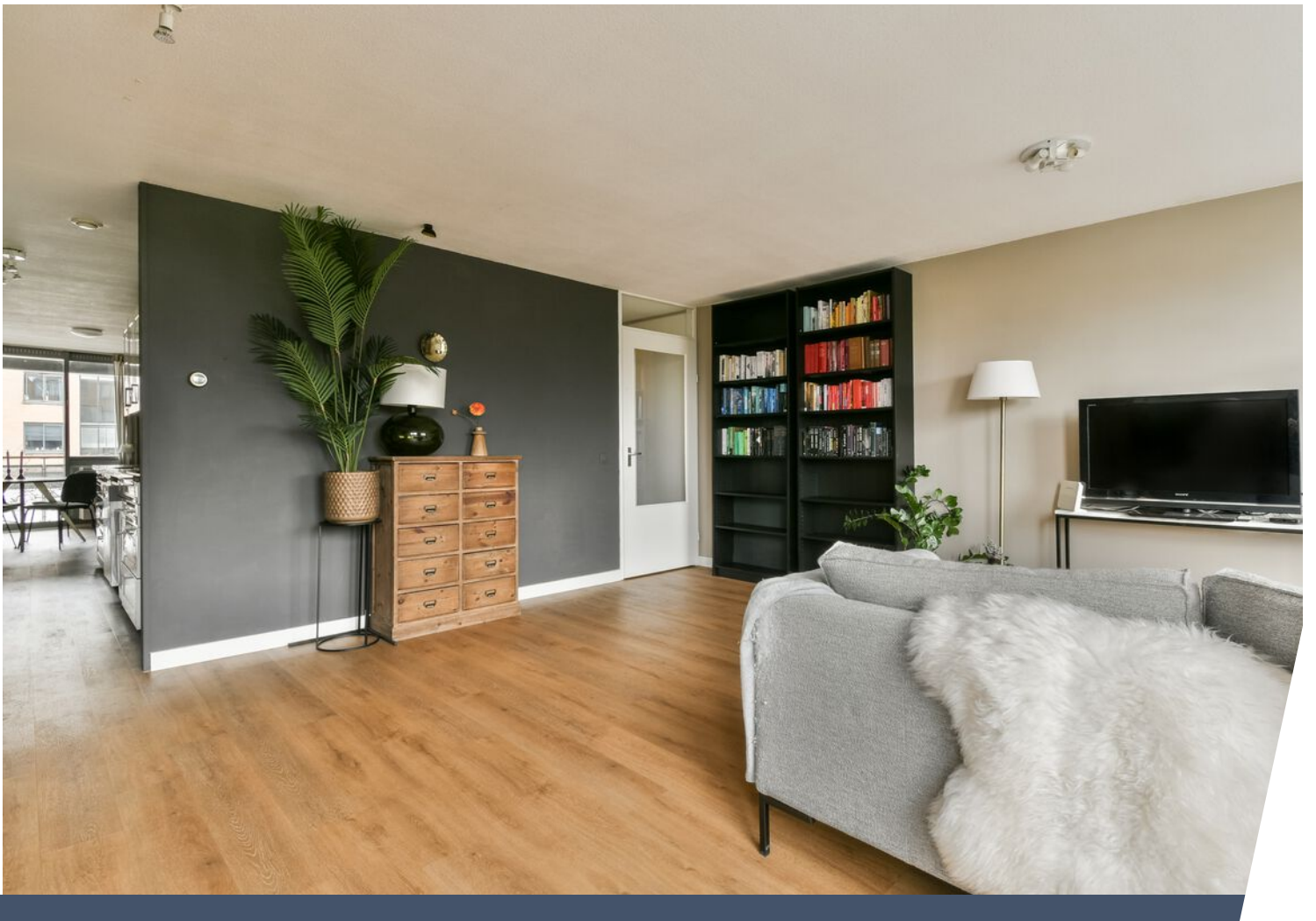
The Owners' Association is active and professionally managed by Munnik VvE Beheer B.V. The board is externally appointed and supported by a VvE committee. An annual general meeting is held. The VvE consists of 190 apartments and 50 parking garages. Within the VvE, ongoing processes are focused on further optimisation of management, organisation, and maintenance. This includes addressing legal and administrative matters and working towards solutions. During the General Members' Meeting of 17 March 2026, future arrangements for governance and management were also discussed. The VvE has no debts or loans. Further information is available in the documentation.

Particulars

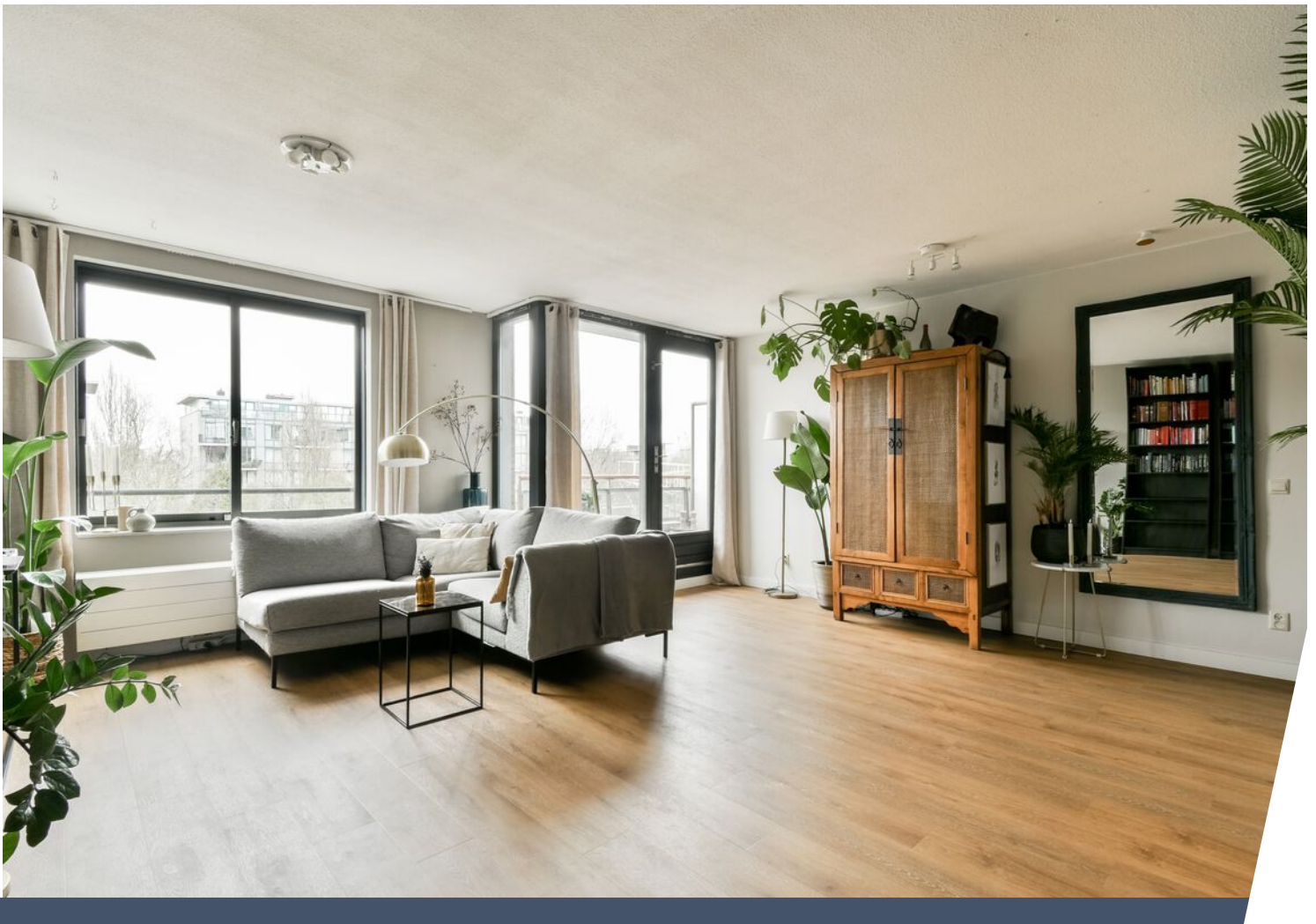
- Built in 1993
- Living area approximately 85 m²
- Energy label A
- Two spacious bedrooms (third possible)
- South-facing balcony and second balcony at the rear
- Elevator present
- Private storage room on the ground floor
- Shops, restaurants, and public transport within walking distance
- Service costs: €165 recently increased to €198 per month
- Ground lease bought off in perpetuity
- Delivery in consultation

In short a wonderfully bright and spacious apartment in a green location in Amsterdam, featuring an open outlook, energy label A, and perpetually bought-off ground lease. Here you will live peacefully and comfortably, with all daily amenities, public transport, and recreational facilities literally just around the corner.



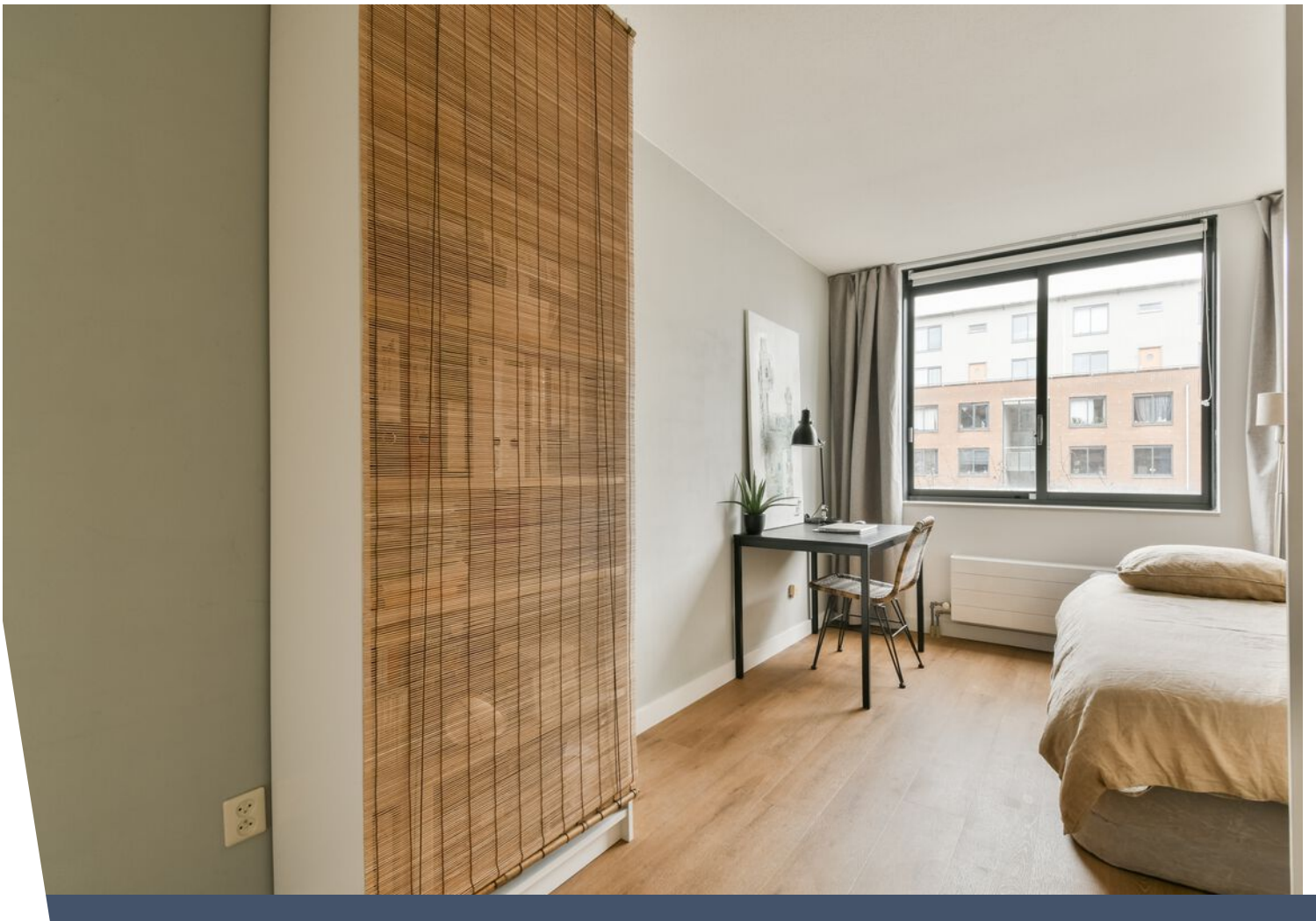










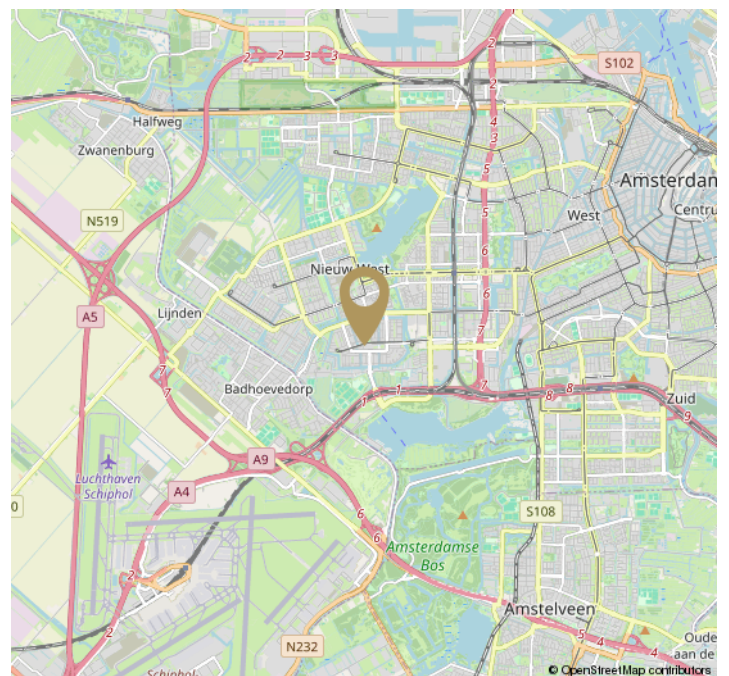
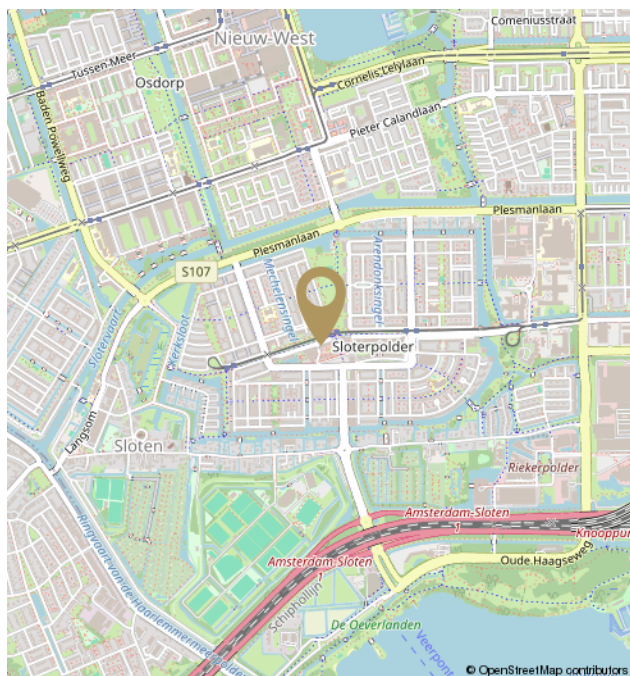
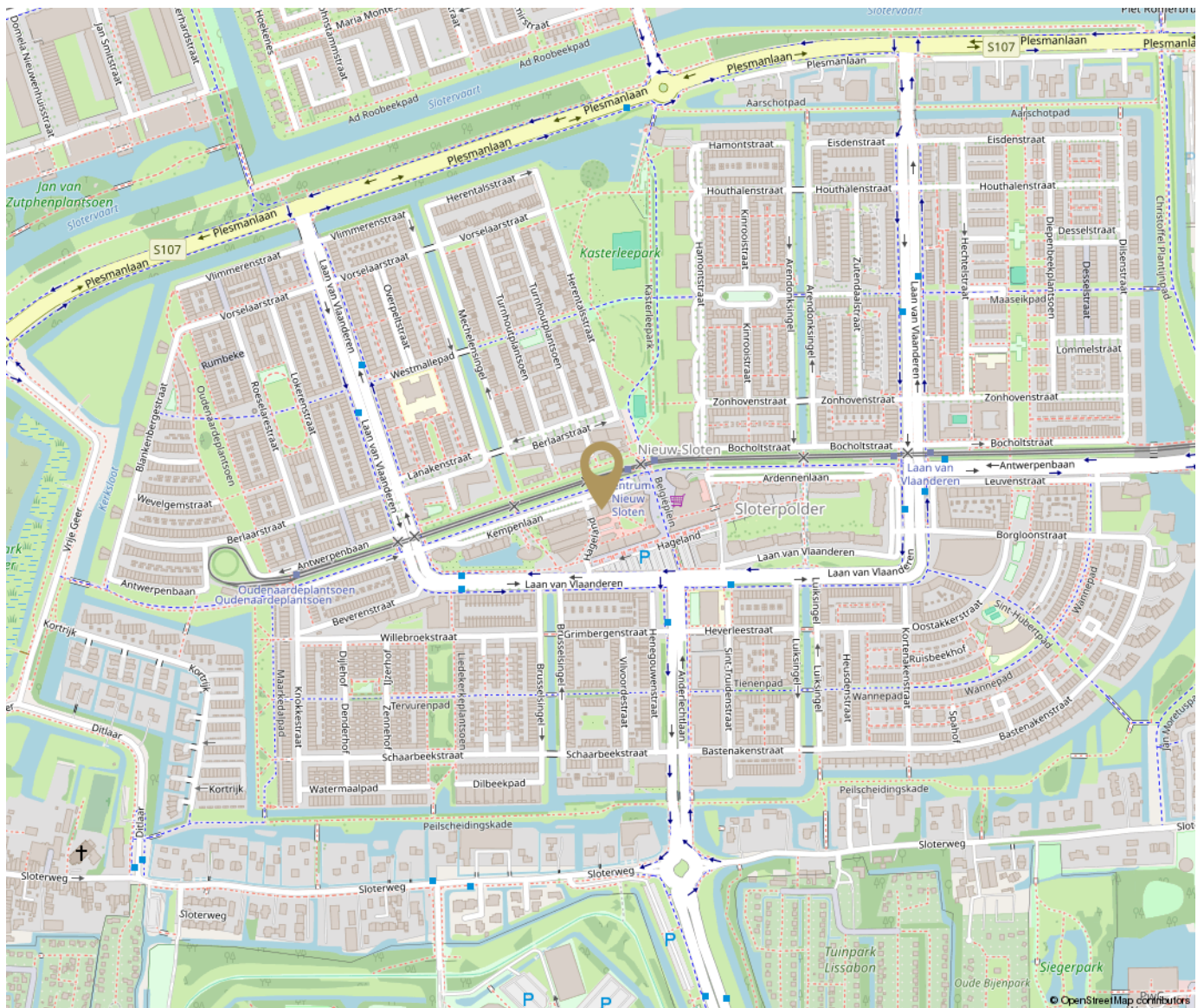








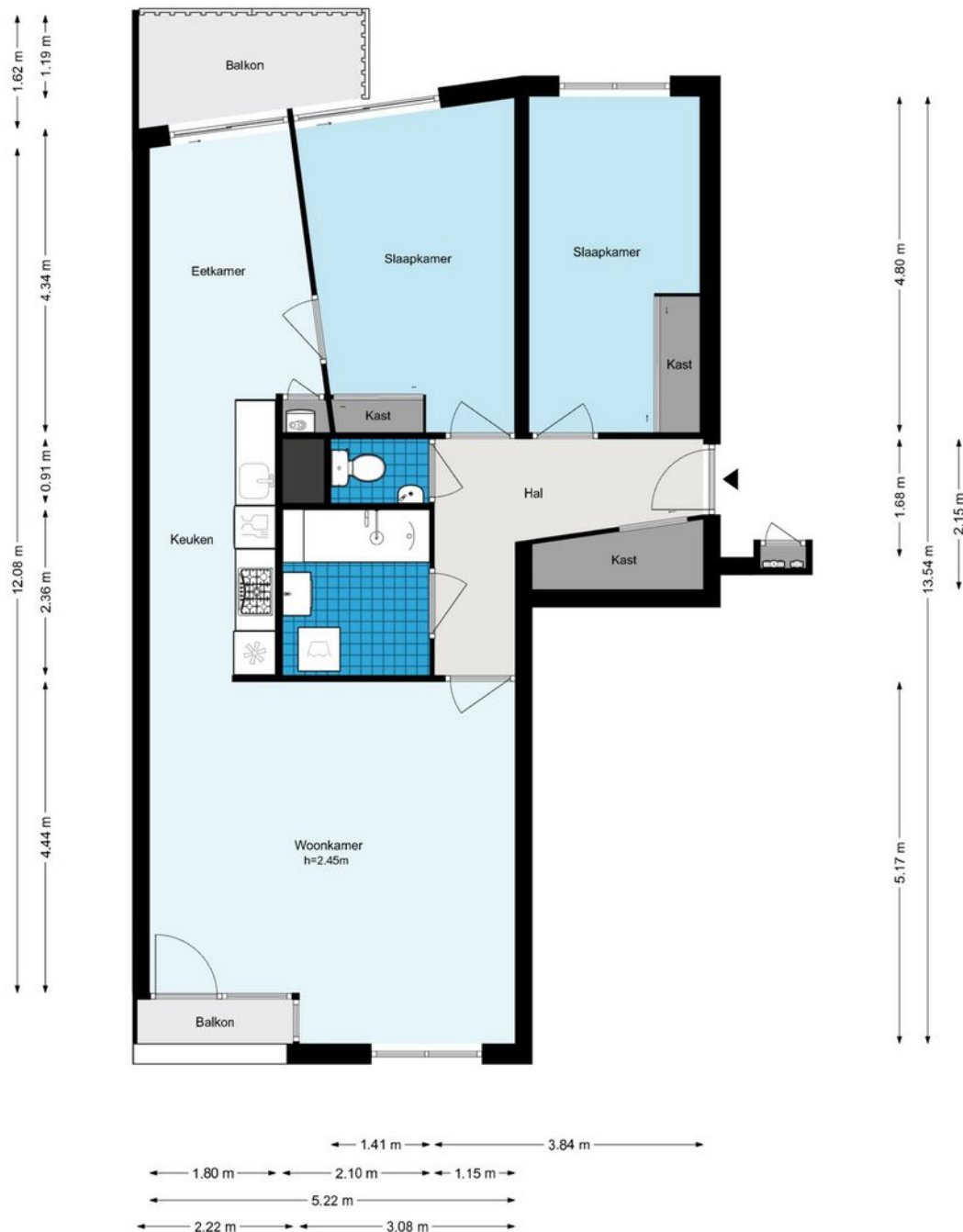
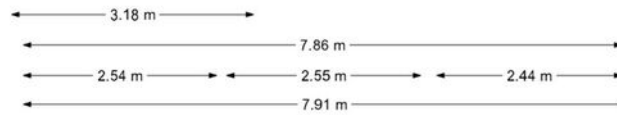
Locatie op de kaart



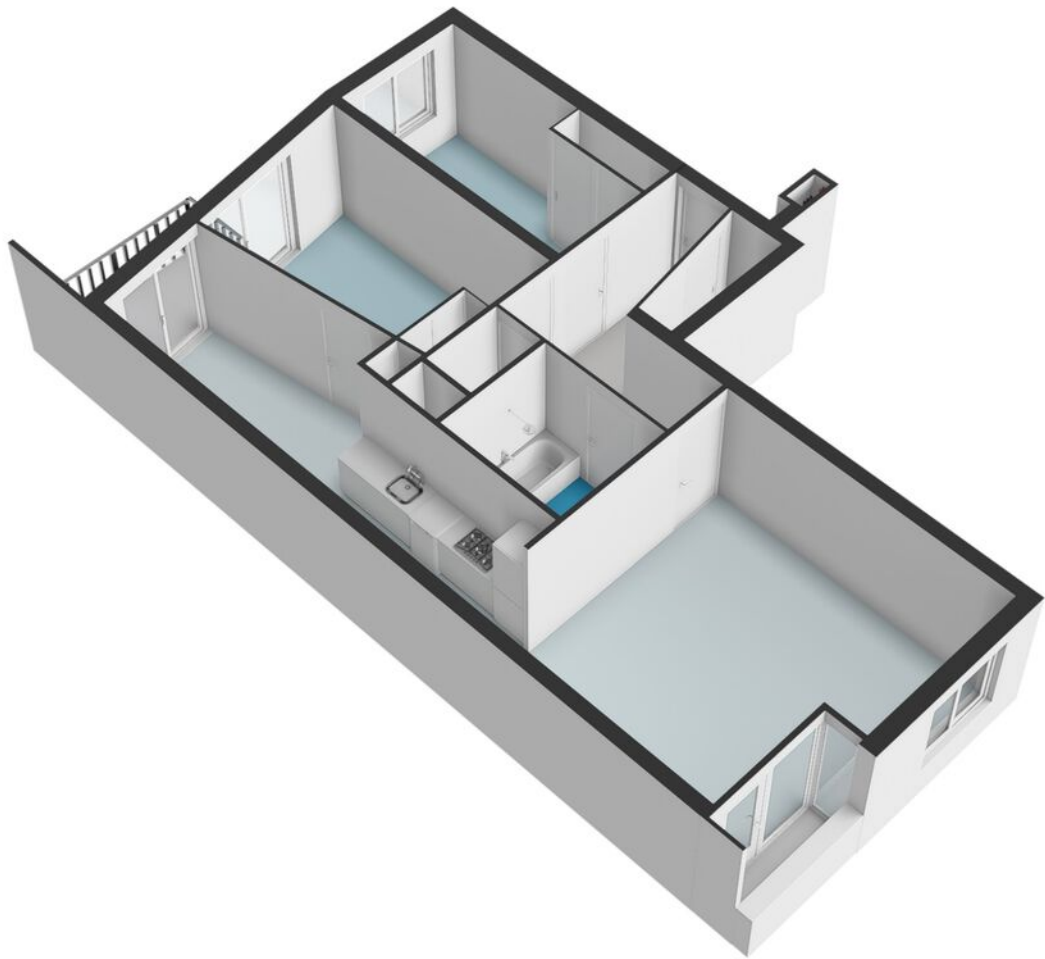


Plattegrond

Kempenlaan 151 - Amsterdam Appartement

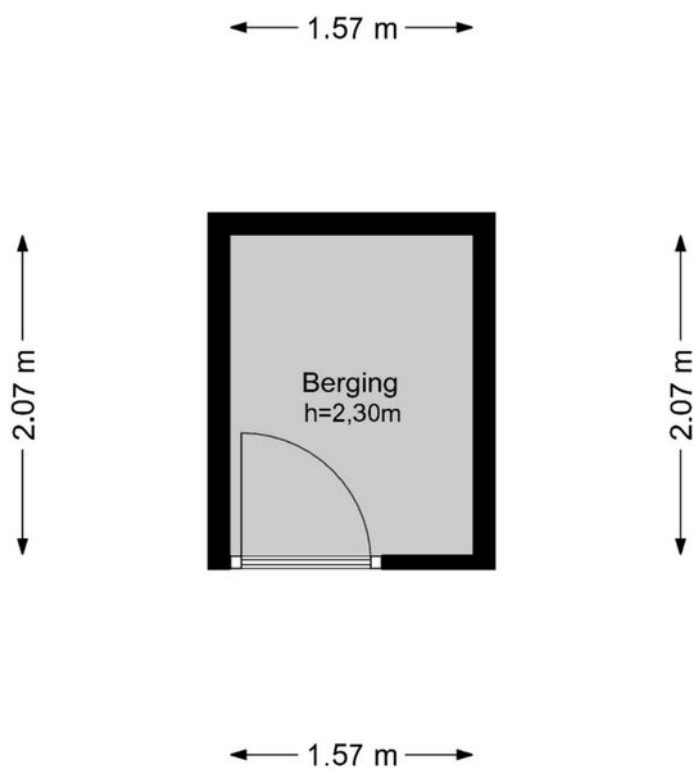


Plattegrond

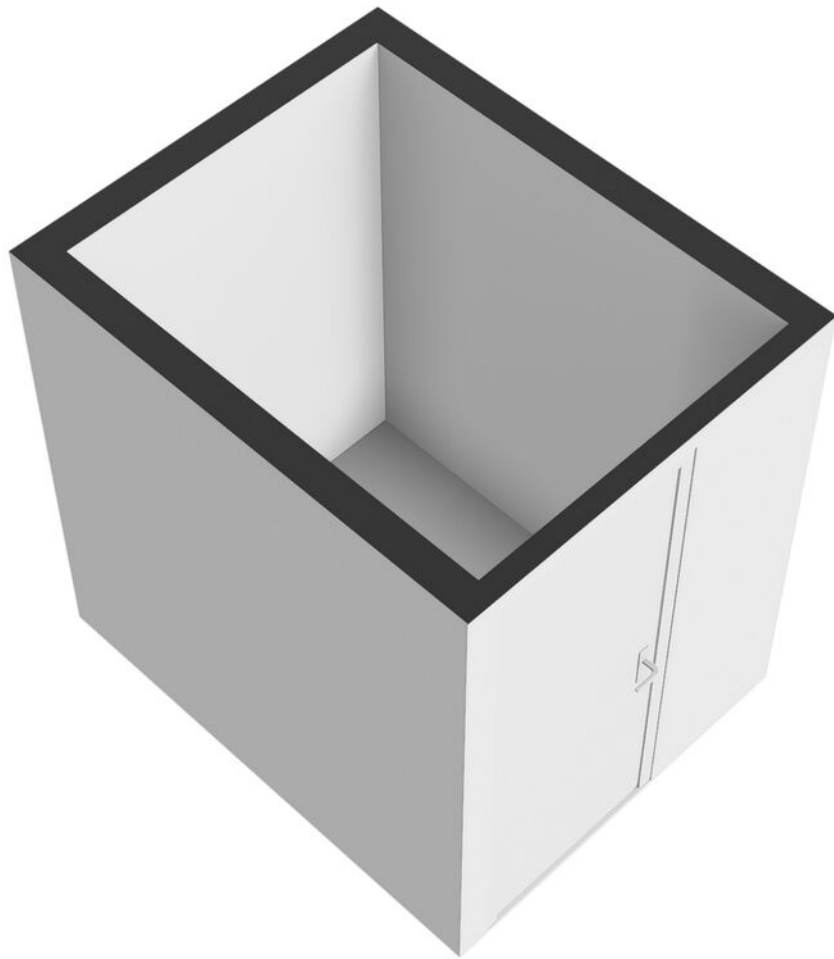


Plattegrond

Kempenlaan 151 - Amsterdam Berging



Plattegrond



Disclaimer

De informatie is door ons met de grootste zorg samengesteld. Alle verstrekte informatie moet beschouwd worden als een uitnodiging tot het doen van een bod of om in onderhandeling te treden. Onzerzijds wordt echter geen enkele aansprakelijkheid aanvaard voor enige onvolledigheid, onjuistheid of anderszins, dan wel de gevolgen daarvan. Alle opgegeven maten en oppervlakten zijn indicatief.

The information provided has been compiled with the utmost care. All information provided should be considered as an invitation to make an offer or to enter into negotiations. However, we do not accept any liability for any incompleteness, inaccuracy, or otherwise, or the consequence thereof. All dimensions and areas provided are indicative. Vlindermolen Makelaardij represents the interest of the seller. We recommend to bring your own purchasing agent.



Hier ben ik thuis
Vlindermolen
Makelaardij