



TE KOOP DOTTERBEEK 9, VELDHOVEN

Uitstekend onderhouden, ruim bemeten en smaakvol gemoderniseerd woonhuis, type tussenwoning, met voortuin, privacy biedende achtertuin, berging, garage en achterom. De woning is fraai gelegen in de rustige, kindvriendelijke woonomgeving 'Cobbeek', op korte afstand van velerlei voorzieningen.

Perceeloppervlakte: 143 m²

Woonoppervlakte: 134 m²

Bouwjaar: 1976

Energie label: B

Vraagprijs: € 575.000,- kosten koper

Vos Makelaars

Willibrorduslaan 50a • 5581 GG Waalre • 040 282 37 90 • info@vosmakelaars.nl • www.vosmakelaars.nl



vastgoedcert
gecertificeerd



NRVT
Register-Taxateur



Indeling

Begane grond

Nette voortuin.

Entree/hal met tegelvloer, garderobenis en meterkast.

Ruime, sfeervolle woonkamer met volop lichtinval, trapopgang en mooie eiken plankenvloer.

Portaal met inbouwkast en luxe uitgevoerde, moderne toiletruimte.
Kast met opstelling c.v.-ketel.

Open keuken met eiken plankenvloer, tuindeur en comfortabele kunststof keukeninrichting voorzien van gaskookplaat, afzuigkap, vaatwasmachine, combimagnetron, koelkast met vriesvak en volop kastruimte.

Tuin

Keurig aangelegde achtertuin voorzien van terras, nette erfafscheiding, buitenkraan en achterom.

Berging

Overkapte fietsenstalling.

Garage

Ruime garage met loopdeur vanuit tuin, elektra en elektrische sectionaaldeur naar achterterrein.



Eerste verdieping

Overloop met laminaatvloer.

Ruime slaapkamer 1, aan achterzijde gelegen, met laminaatvloer.

Luxe uitgevoerde, moderne badkamer 1 met toilet, inloopdouche, designradiator en wastafel in wandmeubel.

Portaal met laminaatvloer.

Bergkast met aansluiting t.b.v. wasapparatuur.

Slaapkamer 2, aan voorzijde gelegen, met laminaatvloer.

Grote slaapkamer 3, aan voorzijde gelegen, met laminaatvloer.

Tweede verdieping

Middels vaste trap bereikbaar.

Overloop met laminaatvloer.

Grote slaapkamer 4, aan voorzijde gelegen, met laminaatvloer en dakkapel.

Luxe uitgevoerde, moderne badkamer 2 met toilet, inloopdouche, designradiator en wastafel in wandmeubel.

Ruime slaapkamer 5, aan achterzijde gelegen, met laminaatvloer.



Algemeen

- Het betreft hier een ruim bemeten woonhuis voorzien van een berging en een garage.
- 5 Slaapkamers en 2 badkamers!
- De woning is fraai gelegen in de rustige, gewilde en kindvriendelijke woonomgeving 'Cobbeek', op korte afstand van scholen, sportvoorzieningen, winkels en uitvalswegen.
- De woning is voorzien van dak-, vloer- en gevelisolatie evenals isolerende beglazing (HR++) in kunststof kozijnen. Energielabel B.
- In 2014 is de tweede verdieping (op)gebouwd.
- De woonkamer (voorzijde) en de slaapkamers zijn voorzien van elektrische rolluiken.
- Een mooi, instapklaar woonhuis!
- Aanvaarding: in overleg.

-
- Koper dient bij een koopovereenkomst rekening te houden met een bankgarantie / waarborgsom ter grootte van 10 % van de koopsom.
 - Deze brochure is met de grootste zorg samengesteld. Gegevens en plattegronden zijn echter indicatief, geheel vrijblijvend en niet meer dan een uitnodiging tot het doen van een voorstel. Ten aanzien van eventuele onjuistheden aanvaarden wij geen aansprakelijkheid.
 - Alleen een bezichtiging geeft de juiste indruk. Wij maken graag een afspraak!



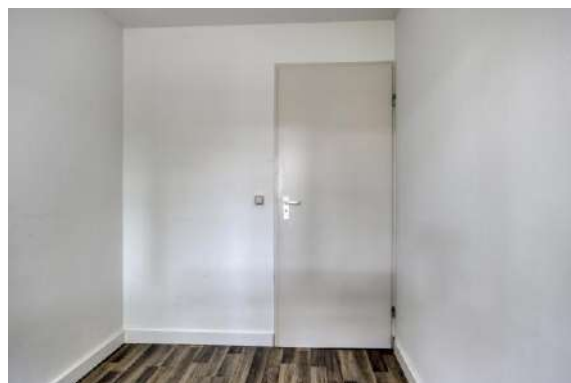






















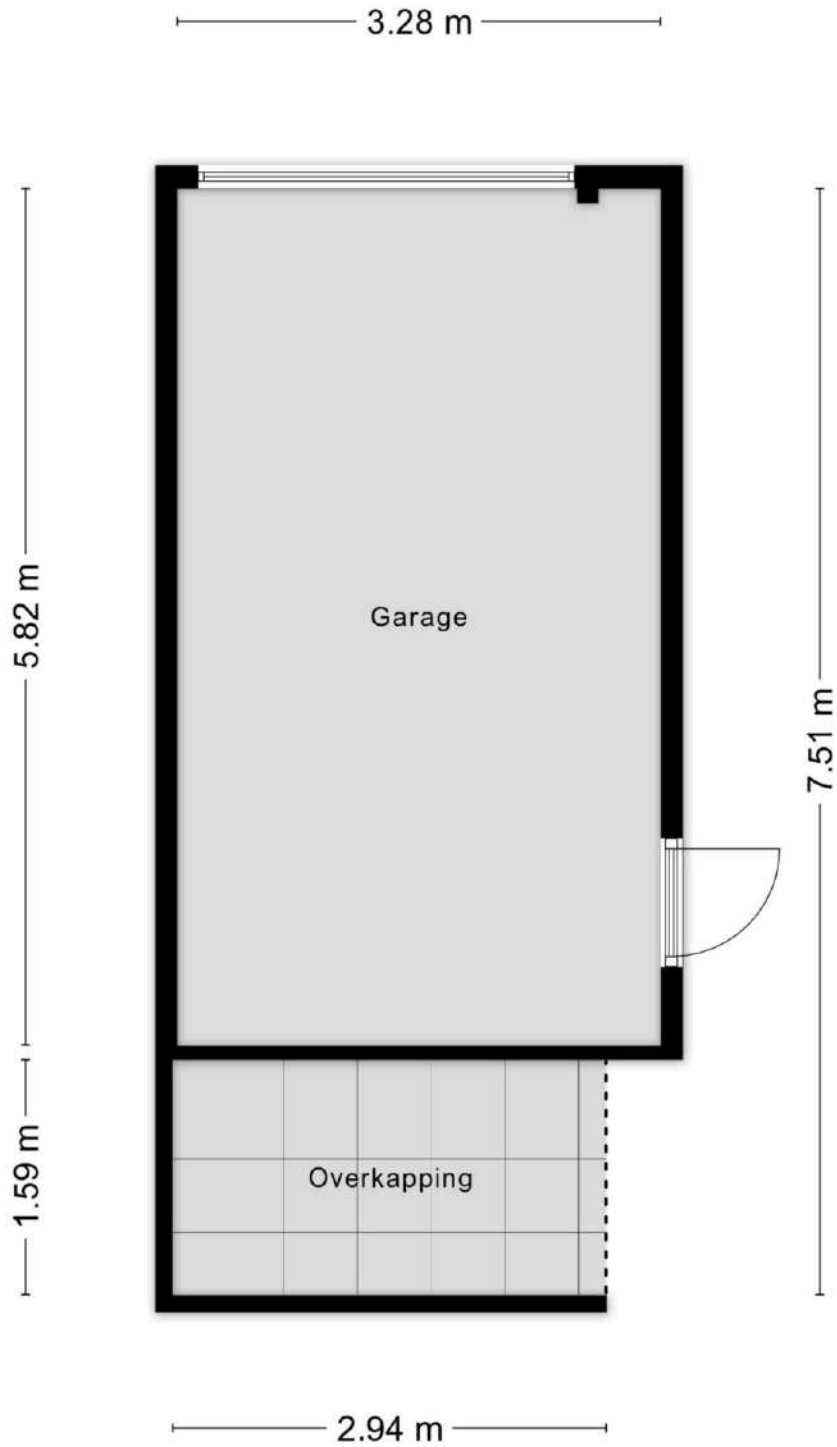
0.74 m — 1.14 m —

4.83 m

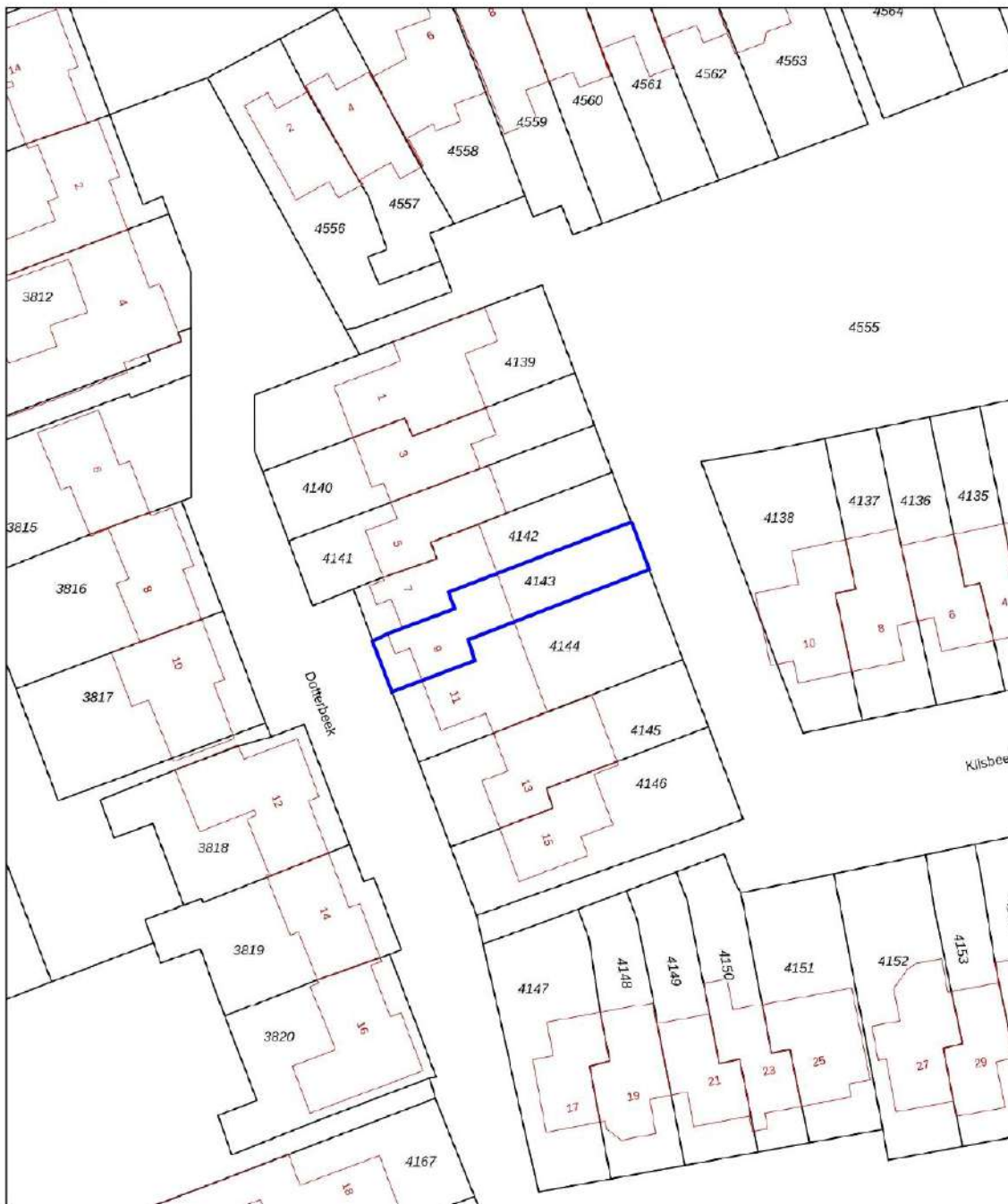
2.71 m — 2.00 m —







Aan de plattegronden kunnen geen rechten worden ontleend
© Zibber www.zibber.nl



| | | |
|---|---|---|
| <p>12345 25</p> <p>— Vastgestelde kadastrale grens — Voorlopige kadastrale grens — Administratieve kadastrale grens — Bebouwing</p> <p>Voor een eensluidend uittreksel, geleverd op 8 april 2025 De bewaarder van het kadaster en de openbare registers</p> | <p>Schaal 1: 500</p> <p>Kadastrale gemeente Veldhoven Sectie E Perceel 4143</p> <p>Aan dit uittreksel kunnen geen betrouwbare maten worden ontleend. De Dienst voor het kadaster en de openbare registers behoudt zich de intellectuele eigendomsrechten voor, waaronder het auteursrecht en het databankenrecht.</p> |  |
|---|---|---|