

# TE KOOP



## Nieuwe Diepstraat 6, 1316 JG Almere

**Bieden vanaf prijs € 425.000,- k.k**

## **NIEUWE DIEPSTRAAT 6, 1316 JG ALMERE**

**OP EEN GOEDE CENTRALE LOCATIE, IN DE WATERWIJK IN ALMERE STAD, STAAT DEZE RUIME EENGEZINSWONING MET EEN EIGEN OPRIT, 4 SLAAPKAMERS, MODERNE BADKAMER (2025) EN ZEER DIEPE ACHTERTUIN OP HET ZUID/ZUIDOOSTEN!**

### **BELANGRIJKE KENMERKEN**

- \* Ruime 5-KAMER TUSSENWONING GELEGEN IN WATERWIJK TE ALMERE STAD.
- \* 4 ruime slaapkamers aanwezig (resp. circa 8,9 m<sup>2</sup>, 9,1 m<sup>2</sup>, 10,7 en 13,9 m<sup>2</sup>).
- \* Moderne badkamer (2025) met inloopdouche, zwevend toilet en wastafelmeubel.
- \* Lichte tuingerichte woonkamer voorzien van nette laminaatvloer.
- \* Achtertuin gelegen op het zonnige zuid/zuidoosten met overkapping en berging.
- \* Extra diepe achtertuin, doordat er grond bijgekocht is van de gemeente.
- \* Parkeergelegenheid op eigen terrein.
- \* Warmte middels: Stadsverwarming.
- \* Woonoppervlak: circa 103m<sup>2</sup>
- \* Perceeloppervlak: 185m<sup>2</sup>
- \* Bouwjaar: 1984
- \* Energielabel: C
- \* Oplevering : In overleg

**DE WONING WORDT AANGEBODEN MET EEN BIEDEN VANAF PRIJS VAN € 425.000,- K.K.**

*WILT U DE WONING IN HET ECHT ZIEN? VRAAG EEN BEZICHTIGING AAN VIA FUNDA EN MAAK DAN DIRECT EEN AFSPAAK.*

## **NIEUWE DIEPSTRAAT 6, 1316 JG ALMERE**

### **INDELING:**

#### **VOORTUIN**

De ruime voortuin, is grotendeels betegeld en voorzien van een plantenborder.

In de voortuin is er parkeergelegenheid, voor één auto, op eigen terrein.

Aan de voorzijde bevindt zich, naast de entree, een aangebouwde stenen bergruimte.

#### **BEGANE GROND**

Entree/hal met meterkast, garderobe, toiletruimte en trapopgang naar de bovengelegen verdieping.

De toiletruimte is half betegeld en voorzien van een staand toilet en fonteintje.

Vanuit de hal bereikt u de lichte tuingerichte woonkamer met halfopen keuken.

De keuken bevindt zich aan de voorzijde van de woning en is geplaatst in een hoekopstelling. De keuken betreft een originele Bruynzeel keuken en is voorzien van losse apparatuur.

De woonkamer bevindt zich aan de tuinzijde en beschikt over een groot raampartij, waardoor er veel lichtinval is. Er is een praktische trapkast aanwezig voor de extra bergruimte.

Vanuit de woonkamer heeft u via de achterdeur toegang tot de diepe en zonnige achtertuin.

De gehele begane grond is voorzien van een nette laminaatvloer.

#### **EERSTE VERDIEPING**

Vanaf de overloop van de eerste verdieping heeft u toegang tot drie slaapkamers (resp. circa 8,9 m<sup>2</sup>, 9,1 m<sup>2</sup> en 13,9 m<sup>2</sup>) en de badkamer.

De slaapkamers aan de achterzijde zijn vergroot middels een opbouw, wat zorgt voor extra ruimte en comfort.

De moderne badkamer is recent in 2025 gerealiseerd. De badkamer is volledig betegeld en voorzien van een ruime inlopdouche, zwevend toilet, design radiator, een wastafel met meubel, spiegel met verlichting en een elektrapunt. Daarnaast beschikt de badkamer over een raam, voor de natuurlijke ventilatie en daglichttoetreding.

## TWEEDE VERDIEPING

Via de vaste trap bereikt u de ruime tweede verdieping. Vanaf de overloop van de tweede verdieping heeft u toegang tot een vierde ruime slaapkamer (circa 10,7 m<sup>2</sup>) en een inpandige berging.

Op de overloop bevindt zich een keukenblok met gootsteen en wateraansluiting. Tevens bevinden zich hier de aansluitingen voor de wasmachine en droger en de mechanische ventilatie-unit.

Zowel de overloop als de vierde slaapkamer zijn voorzien van een Velux dakraam.

Daarnaast beschikt de verdieping over nog meer bergruimte achter de knieschotten én er is een bergvliering. De vliering is bereikbaar middels een losse trap.

## TUIN

De circa 18 meter diepe achtertuin is gelegen op het zonnige zuid/ zuidoosten. De tuin is netjes aangelegd en bestaat uit een combinatie van bestrating, groen en meerdere terrassen, waardoor er op elk moment van de dag een fijne zit plek te vinden is.

Achterin de tuin bevindt zich een sfeervolle veranda/overkapping met tv- aansluiting in de overkapping. Daarnaast is er achterin de tuin een vergrote schuur aanwezig.

De tuin beschikt daarnaast over een nette houten schutting met betonpalen, een achterom, diverse elektrapunten, een zonnescherm met handbediening .

## LIGGING

De woning is gelegen in de geliefde en kindvriendelijke woonwijk Waterwijk in Almere Stad. Deze groene woonomgeving kenmerkt zich door de ruime opzet, diverse waterpartijen, speelvoorzieningen en het vele openbaar groen.

In de directe omgeving bevinden zich meerdere basisscholen, kinderopvanglocaties, supermarkten, gezondheidsvoorzieningen en sportfaciliteiten. Ook recreatiegebieden, wandelroutes en diverse parken zijn op korte afstand gelegen.

Daarnaast zijn het stadscentrum van Almere Stad, NS-station Almere Centrum en diverse bushaltes eenvoudig bereikbaar.

Ook de uitvalswegen richting de A6 en A27 bevinden zich op korte afstand, waardoor steden als Amsterdam, Utrecht en Lelystad uitstekend bereikbaar zijn.

Waterwijk staat bekend als een prettige woonwijk voor gezinnen dankzij de combinatie van rust, groen en de centrale ligging binnen Almere.

**DE WONING WORDT AANGEBODEN MET EEN BIEDEN VANAF PRIJS VAN € 425.000,- k.k.**

**Voor meer informatie bezoek onze website of neem contact op met ons kantoor! DAAN Makelaardij helpt u met Liefde!**

*Deze informatie is met de nodige zorgvuldigheid samengesteld. Onzerzijds wordt echter geen enkele aansprakelijkheid aanvaard voor enige onvolledigheid, onjuistheid of anderszins, dan wel de gevolgen daarvan. Alle opgegeven maten en oppervlakten zijn indicatief. Van toepassing zijn de Vastgoed Nederland-voorwaarden.*

## Kenmerken

	: € 425.000,00
<b>Soort</b>	: Woonhuis
<b>Type woning</b>	: Tussenwoning
<b>Aantal kamers</b>	: 5 kamers waarvan 4 slaapkamer(s)
<b>Inhoud woning</b>	: 349 m <sup>3</sup>
<b>Perceel oppervlakte</b>	: 185 m <sup>2</sup>
<b>Gebruiksoppervlakte woonfunctie</b>	: 103 m <sup>2</sup>
<b>Soort woning</b>	: Eengezinswoning
<b>Bouwjaar</b>	: 1984
<b>Ligging</b>	: Aan rustige weg, in woonwijk
<b>Tuin</b>	: Achtertuin, voortuin
<b>Hoofdtuin</b>	: Achtertuin 100 m <sup>2</sup>
<b>Garage</b>	: Geen garage
<b>Energielabel</b>	: C
<b>Verwarming</b>	: Stadsverwarming
<b>Isolatie</b>	: Dakisolatie, Muurisolatie, Vloerisolatie, Dubbel glas, Volledig geïsoleerd, HR-glas, HR++ glas
<b>Voorzieningen</b>	: Mechanische ventilatie, TV kabel, Dakraam, Glasvezel kabel

## Locatie

Nieuwe Diepstraat 6  
1316 JG ALMERE



## Foto's



## Foto's



## Foto's



## Foto's



## Foto's



## Foto's



## Foto's



## Foto's



## Foto's

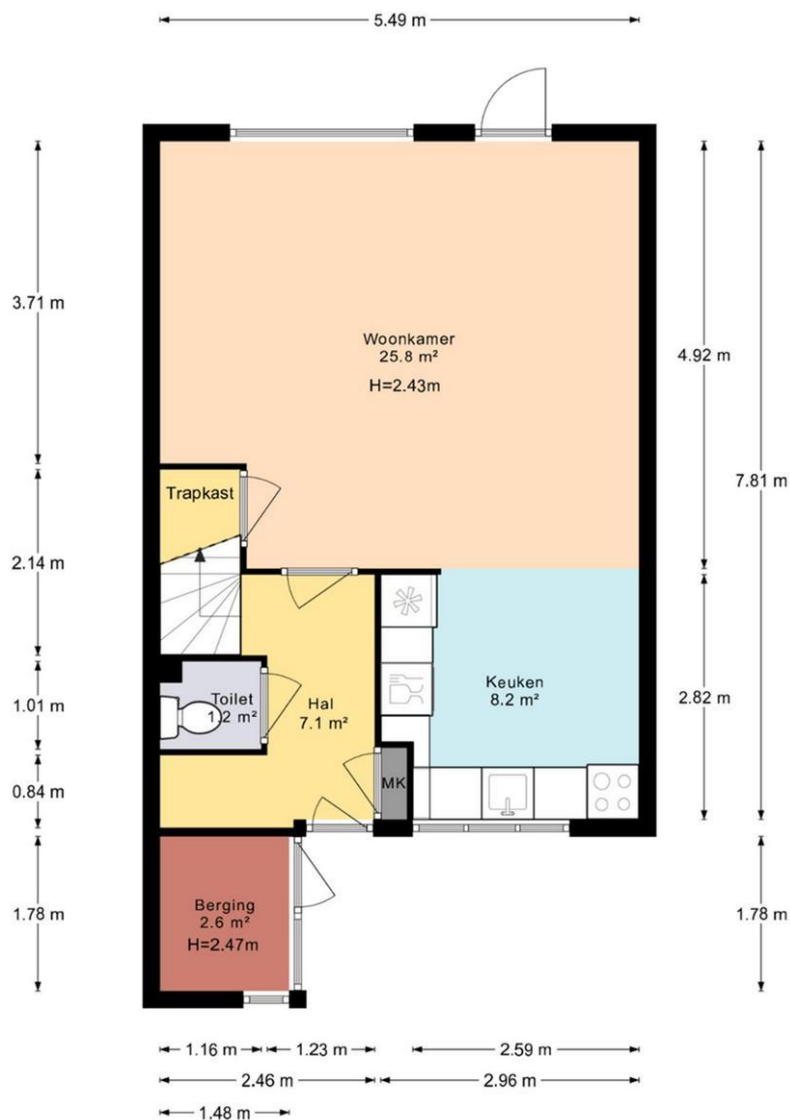


## Foto's



# Plattegrond

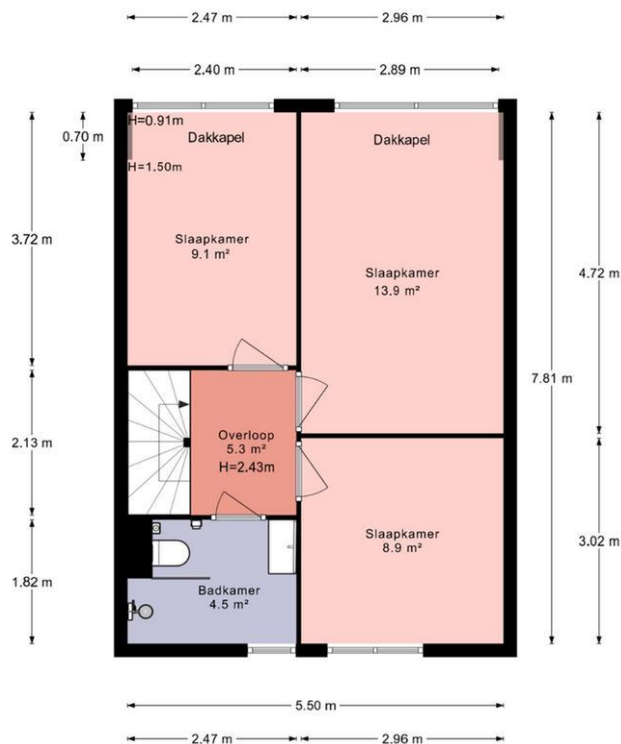
## Nieuwe Diepstraat 6 Begane Grond



## Plattegrond

### Nieuwe Diepstraat 6

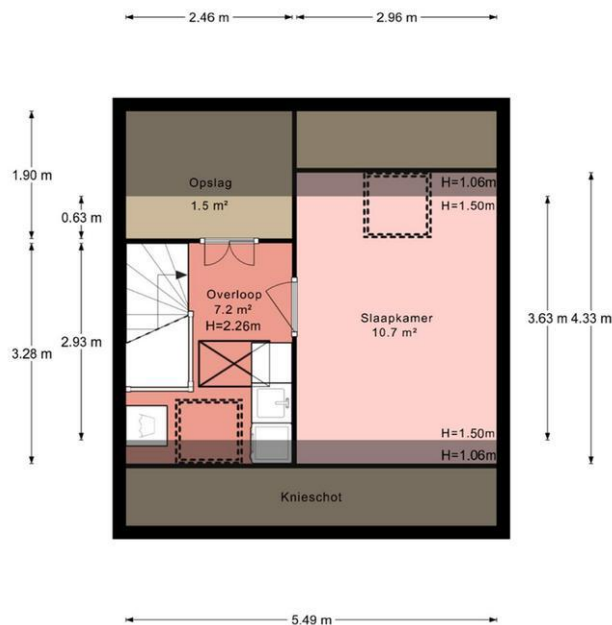
#### Begane Grond



## Plattegrond

### Nieuwe Diepstraat 6

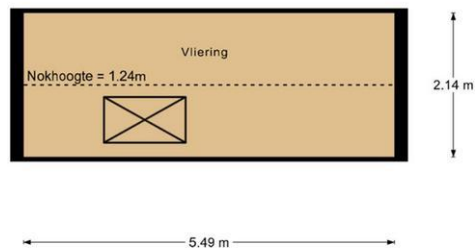
2e Verdieping



## Plattegrond

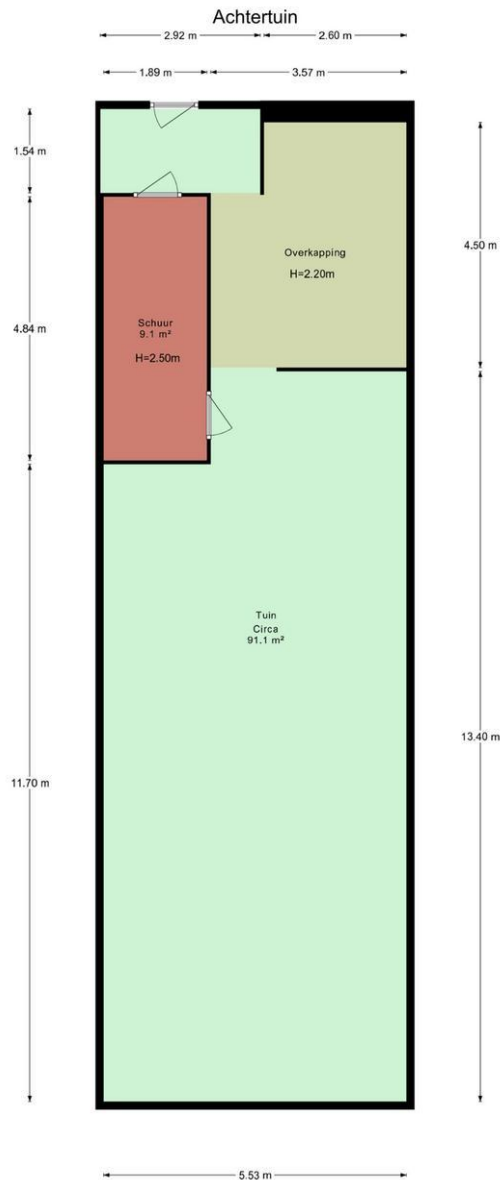
### Nieuwe Diepstraat 6

Vliering



## Plattegrond

### Nieuwe Diepstraat 6



**DAAN Makelaardij B.V.**  
Randstad 22 123  
1316 BW, ALMERE  
Tel: 036-2002188  
E-mail: [info@daanmakelaardij.nl](mailto:info@daanmakelaardij.nl)  
[www.daanmakelaardij.nl](http://www.daanmakelaardij.nl)

