



Makelaarschap



WINDPELUW 5 NUNSPEET

VRAAGPRIJS € 749.000 K.K.

“ Gas- en levensloop bestendig wonen in een groene omgeving aan de rand van de Veluwe. ”



KENMERKEN



BOUWJAAR
2023



WOONOPPERVLAKTE
208 M²



ENERGIELABEL
A+++



INHOUD
799 M³



PERCELOPPERVLAKTE
340 M²



WOONLAGEN
4



OMSCHRIJVING

Gas- en levensloop bestendig wonen in een groene omgeving aan de rand van de Veluwe. Met Energielabel A+++ en accu's voor energieopslag, klaar voor de toekomst!

Deze prachtige en luxe afgewerkte woning aan De Windpeluw 5 is een echte eyecatcher. Tot in de puntjes afgewerkt en gelegen op een ruime kavel met parkeergelegenheid zowel voor de deur als aan de zijkant. Deze woning biedt veel comfort en leefruimte voor het hele gezin.

En door de aanwezigheid van een slaap- en badkamer op de begane grond levensloop bestendig.

De Windpeluw 5 ligt in de jonge, rustige, buurt Molenbeek, omringd door groen en met volop ruimte voor rust en ontspanning. Op korte afstand vindt u het prachtige Veluwemeer en de uitgestrekte bossen van de Veluwe – ideaal voor wandelen, fietsen of watersport. Praktische voorzieningen zoals scholen, winkels en sportclubs zijn dichtbij, en met de auto (of trein) bent u snel in Harderwijk of Zwolle.

Begane grond

Bij binnenkomst valt direct de royale hal op, voorzien van een trapopgang en een modern toilet. De woonkamer is speels ingericht met verschillende zithoekjes en beschikt over openslaande deuren, waardoor binnen en buiten op een natuurlijke manier met elkaar verbonden zijn. Aan de voorzijde van de woning bevindt zich een moderne keuken met houtafwerking en een aangrenzend eetgedeelte. Aan de achterzijde is de woning verlengd tijdens de bouw. En hier tref je een royale slaapkamer met de badkamer en suite, eveneens voorzien van grote ramen en openslaande deuren, waardoor er een overvloed aan natuurlijk licht binnenvalt. De slaapkamer beschikt bovendien over ingebouwde kasten over de gehele breedte van de muur, wat zorgt voor veel opbergruimte.

Eerste verdieping

Via de trap en overloop bereikt u de eerste verdieping, waar drie ruime slaapkamers en de tweede badkamer is. Strak en modern ingericht met ligbad, inloopdouche, toilet en fraai wastafelmeubel.

Tweede verdieping

Tweede verdieping



AANTAL SLAAPKAMERS

4



EXTERNE BERGRUIMTE

-



verdieping

De grote zolder biedt tal van mogelijkheden, zoals extra slaapkamers, een kantoor, wasruimte of een creatieve invulling naar eigen wens.

Daarnaast beschikt de woning over een praktische bijkeuken en een kelder, ideaal voor opslag en technische aansluitingen.

Tuin

De buitenruimte is goed onderhouden, knus en gezellig, met meerdere zitplekken en een heerlijke overkapping. Die het woongenot verlengt.

In de volledig geïsoleerde en verwarmde berging is ruimte voor gereedschap en fietsen.

Een woning die praktische indeling, veel licht en comfort perfect combineert met een fijne ligging in Nunspeet.

Bijzonderheden

Bouwjaar 2023

Geheel gasloos

Energiezuinig

Accu's (ter overname) maken eigen energieopslag mogelijk

Aanvaarding ca zomer 2026





































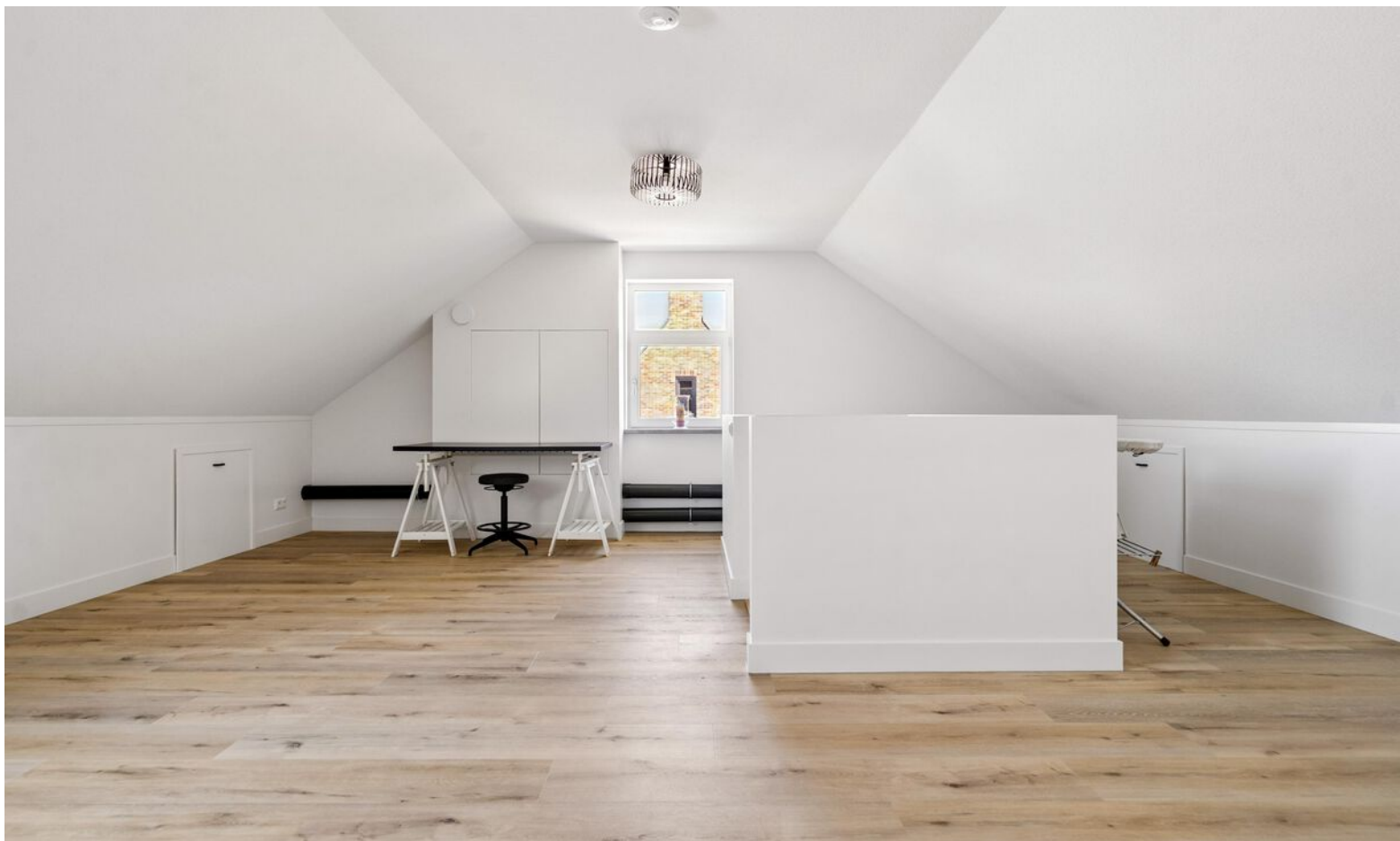










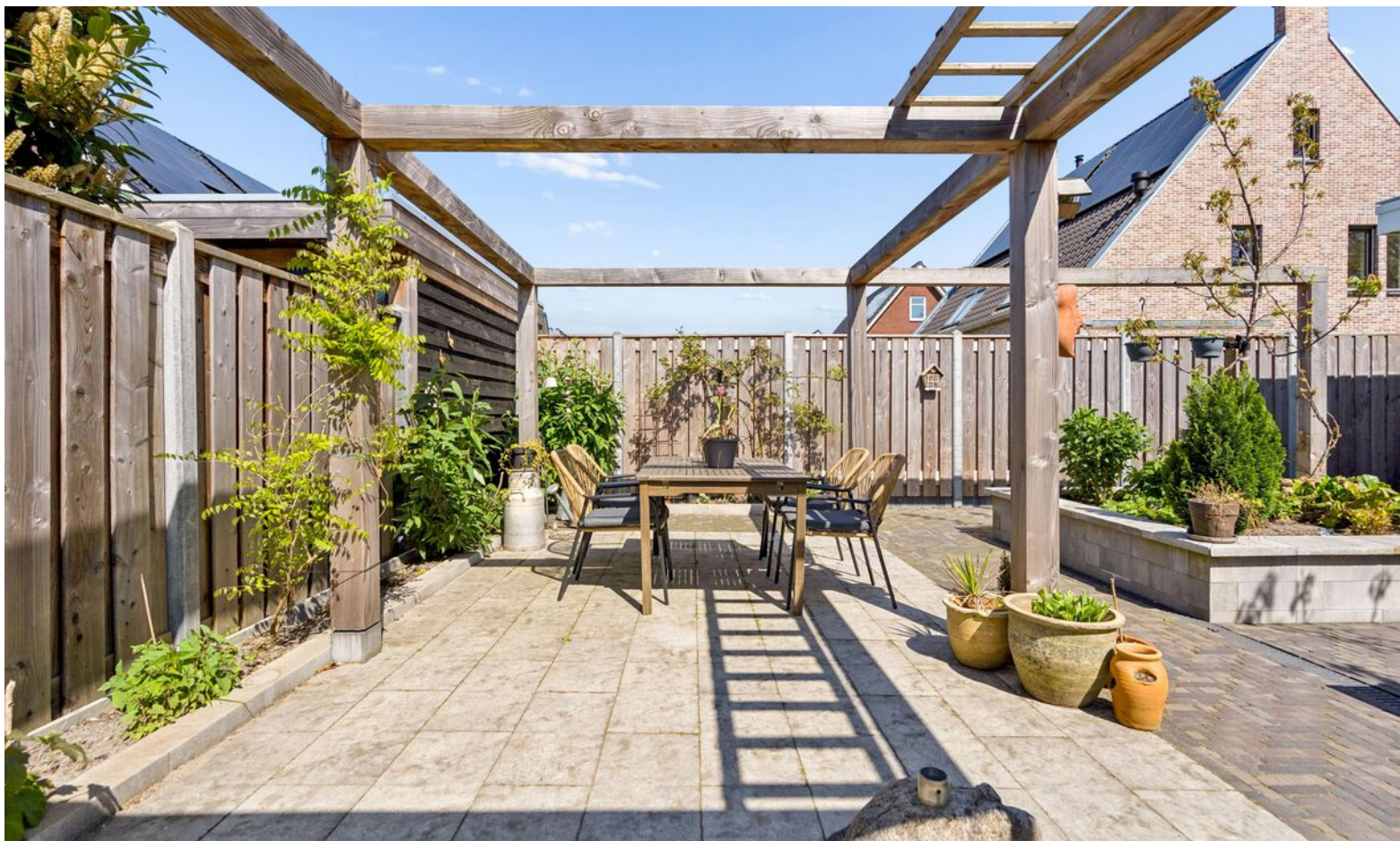























KADASTER

Kadastrale kaart

Uw referentie: ---



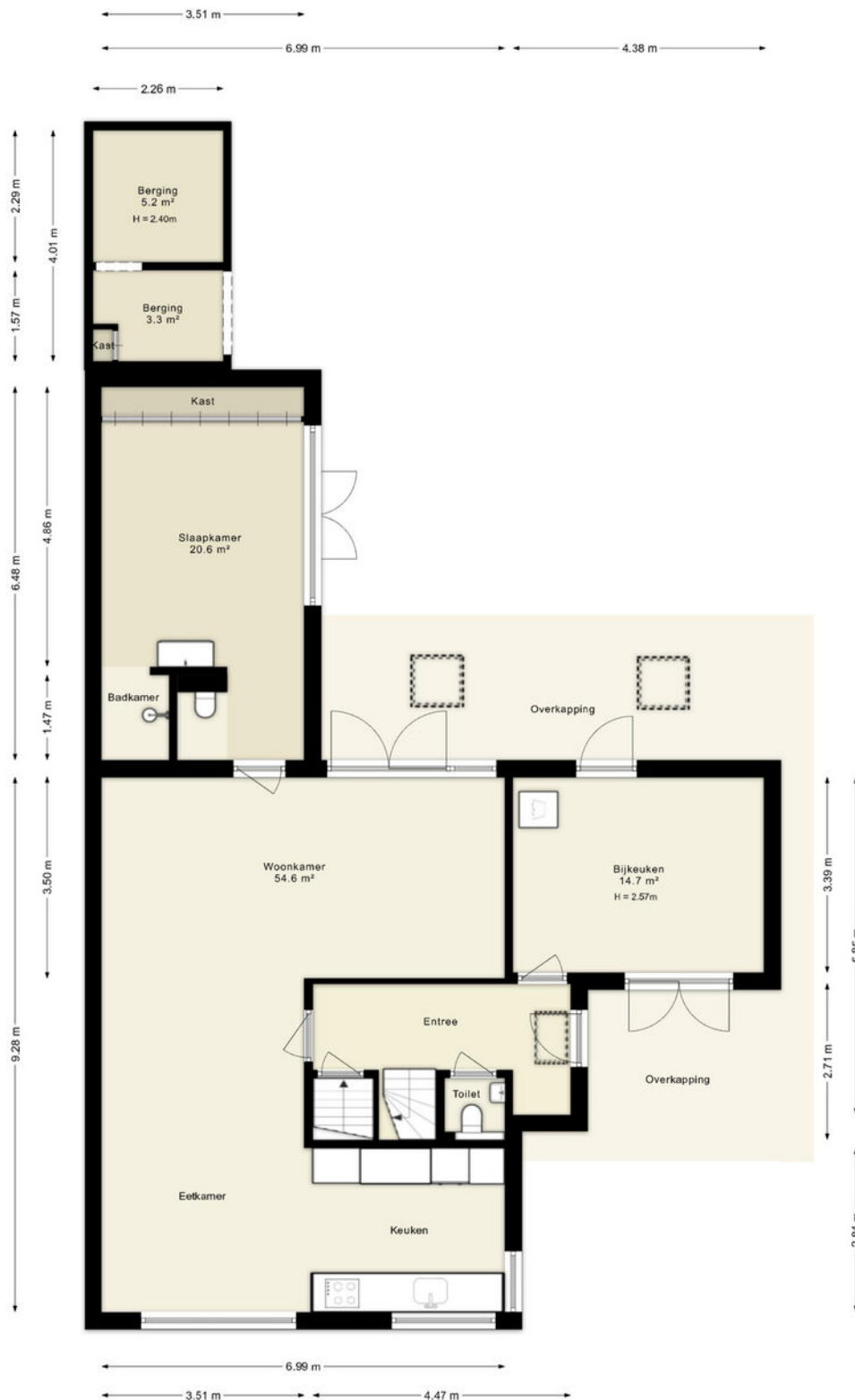
0 5 10 15 20 25m

12345	Deze kaart is noordgericht	Schaal 1: 500	
25	Perceelnummer	Kadastrale gemeente Nunspeet	
	Huisnummer	Sectie A	
—	Vastgestelde kadastrale grens	Perceel 6816	
—	Voorlopige kadastrale grens		
—	Administratieve kadastrale grens		
—	Bebouwing		

Voor een eensluitend uittreksel, geleverd op 29 december 2026
De bewaarder van het kadaster en de openbare registers

Aan dit uittreksel kunnen geen betrouwbare maten worden ontleend.
De Dienst voor het kadaster en de openbare registers behoudt zich de intellectuele eigendomsrechten voor, waaronder het auteursrecht en het databankenrecht.

PLATTEGROND



Deze plattegronden zijn uitsluitend bedoeld als indicatie van de woningindeling. De symbolen voor (dak)ramen, deuren, keuken- en sanitaire onderdelen tonen alleen de positie van de voorziening, niet het exacte type of de exacte afmetingen; al deze elementen zijn bij benadering geplaatst.

Alle (oppervlakte)maten zijn vereenvoudigd. Getoonde oppervlaktmaten bij schuine daken zijn berekend tot de 150 cm-hoogtelijn.

© HUUB House Visuals 2026

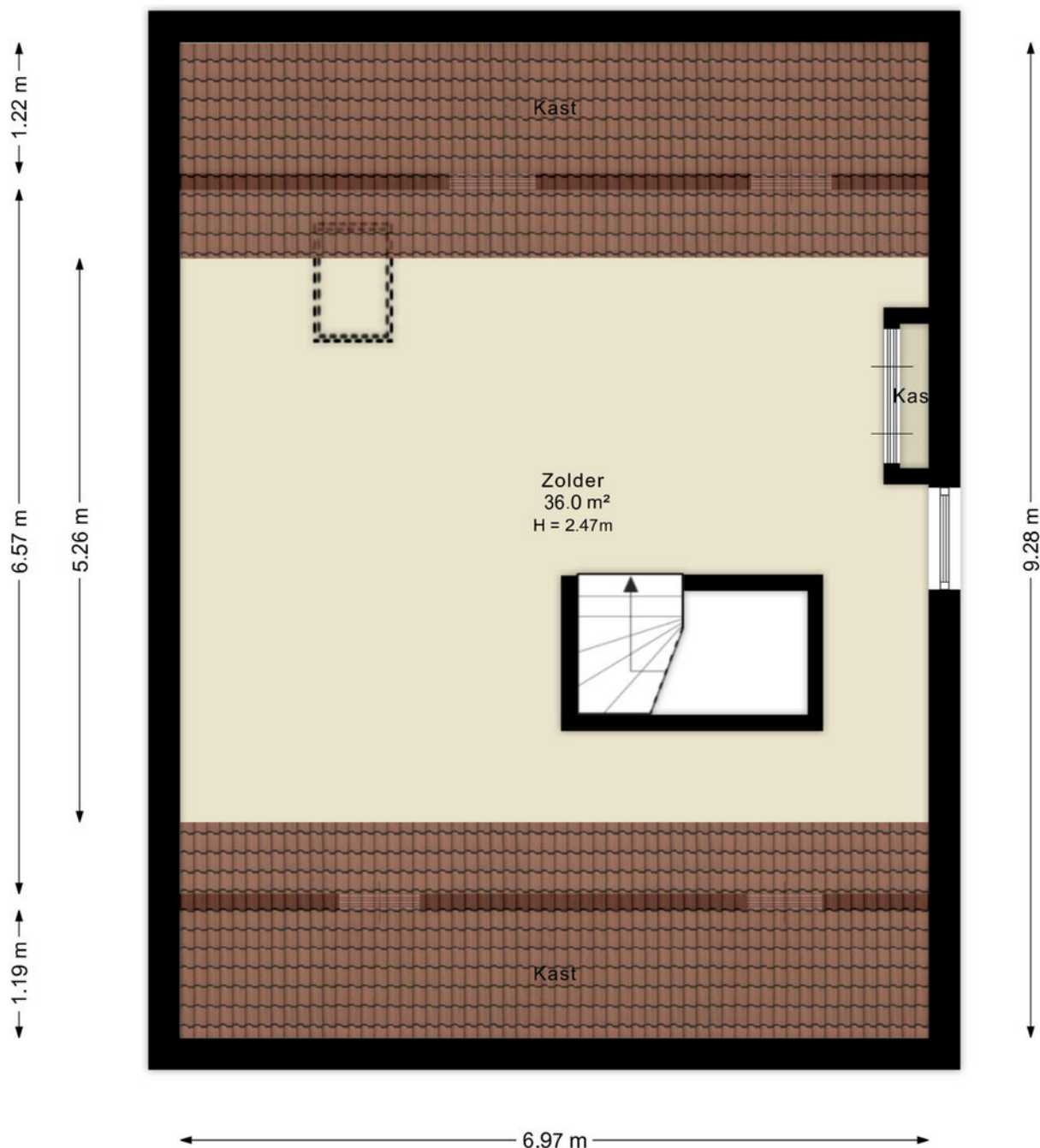
PLATTEGROND



Deze plattegronden zijn uitsluitend bedoeld als indicatie van de woningindeling. De symbolen voor (dak)ramen, deuren, keuken- en sanitaire onderdelen tonen alleen de positie van de voorziening, niet het exacte type of de exacte afmetingen; al deze elementen zijn bij benadering geplaatst.

Alle (oppervlakte)maten zijn vereenvoudigd. Getoonde oppervlaktematen bij schuine daken zijn berekend tot de 150 cm-hoogtelijn.

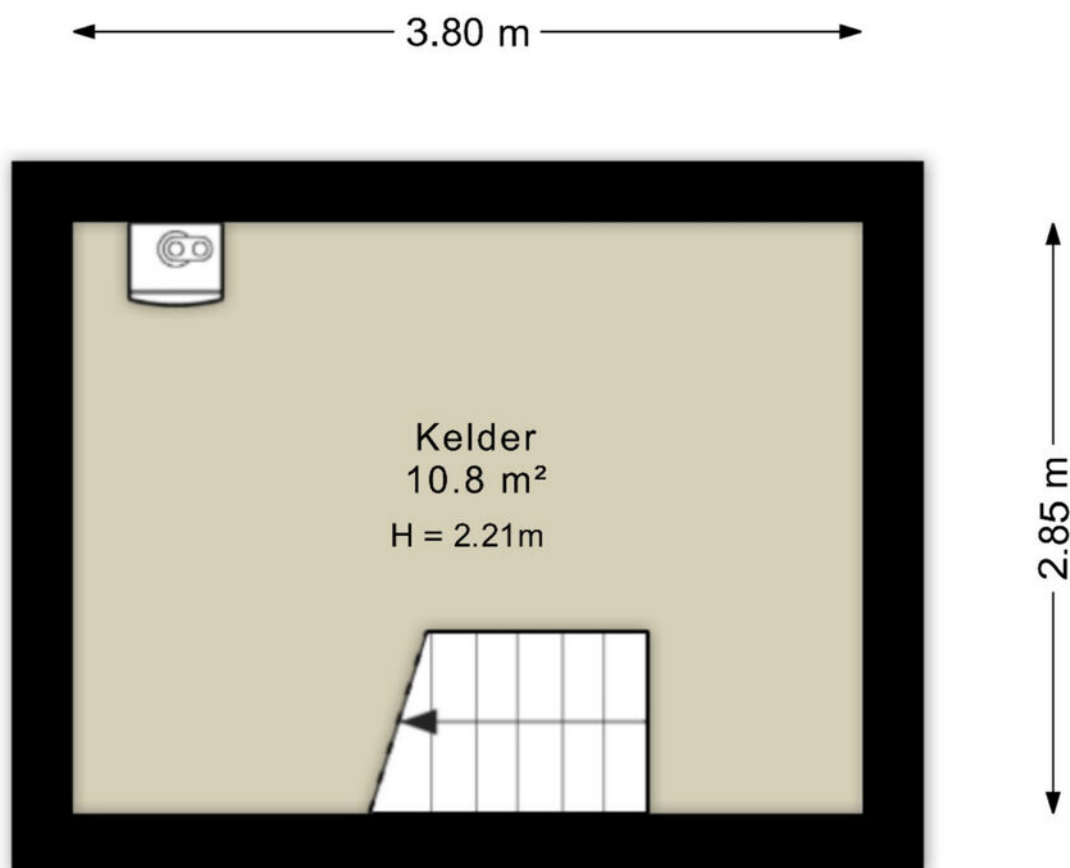
PLATTEGROND



Deze plattegronden zijn uitsluitend bedoeld als indicatie van de woningindeling. De symbolen voor (dak)ramen, deuren, keuken- en sanitaire onderdelen tonen alleen de positie van de voorziening, niet het exacte type of de exacte afmetingen; al deze elementen zijn bij benadering geplaatst.

Alle (oppervlakte)maten zijn vereenvoudigd. Getoonde oppervlaktematen bij schuine daken zijn berekend tot de 150 cm-hoogtelijn.

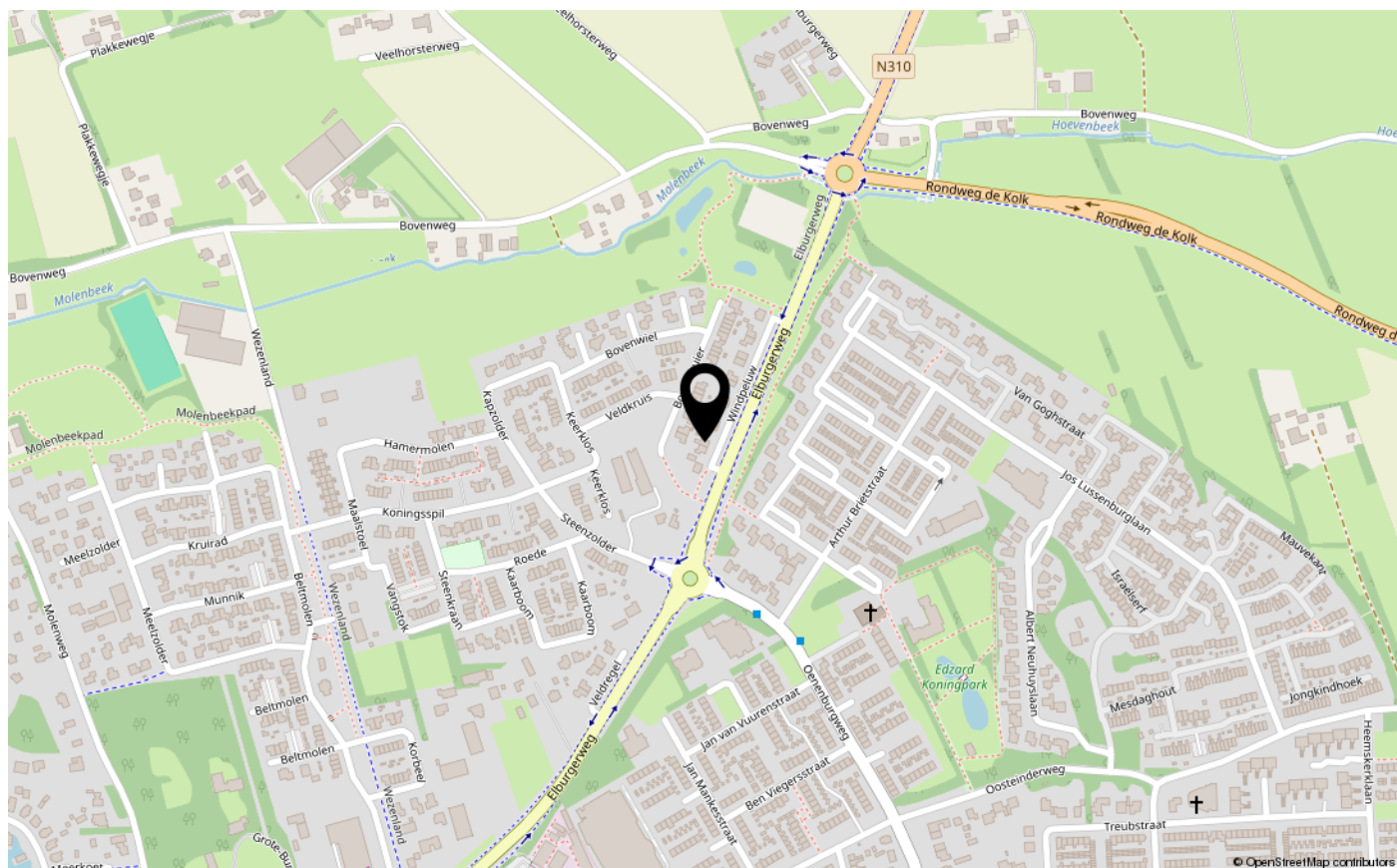
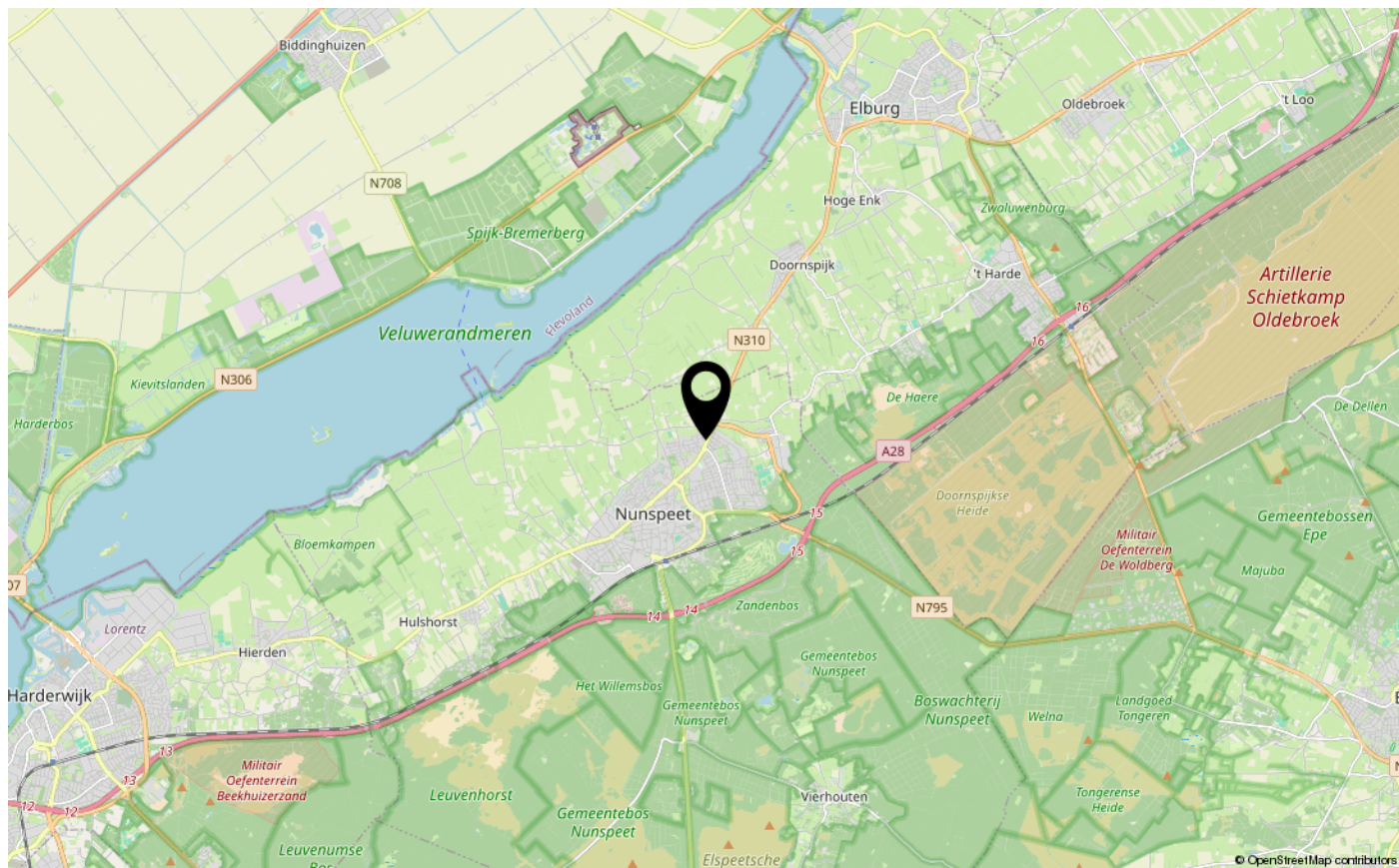
PLATTEGROND



Deze plattegronden zijn uitsluitend bedoeld als indicatie van de woningindeling. De symbolen voor (dak)ramen, deuren, keuken- en sanitaire onderdelen tonen alleen de positie van de voorziening, niet het exacte type of de exacte afmetingen; al deze elementen zijn bij benadering geplaatst.

Alle (oppervlakte)maten zijn vereenvoudigd. Getoonde oppervlaktematen bij schuine daken zijn berekend tot de 150 cm-hoogtelijn.

LOCATIE OP DE KAART



LIJST VAN ZAKEN

	Blijft achter	Gaat mee	Ter overname
Woning - Interieur			
Verlichting, te weten			
- inbouwspots/dimmers	X		
- opbouwspots/armaturen/lampen/dimmers		X	
- losse (hang)lampen		X	
(Losse)kasten, legplanken, te weten			
- Losse kasten	X		
- Boeken - en legplanken (m.u.v. garderobe)		X	
Raamdecoratie/zonwering binnen, te weten			
- gordijnrails			X
- vitrages			X
- Plise	X		
Vloerdecoratie, te weten			
- plavuizen	X		
- PCV vloer	X		
Overig, te weten			
- (Vaste) kastenwand slaapkamer bgg	X		
- Infraroodradiator slaapkamer bbg			X
Woning - Keuken			
Keukenblok (met bovenkasten)	X		
Keuken (inbouw)apparatuur, te weten			
- kookplaat	X		
- oven	X		
- koelkast	X		
- vaatwasser	X		
Woning - Sanitair/sauna			
Toilet met de volgende toebehoren			
- toilet	X		
- toiletrolhouder	X		
- toiletborstel(houder)	X		
- fontein	X		

LIJST VAN ZAKEN

	Blijft achter	Gaat mee	Ter overname
Badkamer met de volgende toebehoren			
- ligbad	X		
- douche (cabine/scherf)	X		
- wastafelmeubel	X		
- toilet	X		
Woning - Exterieur/installaties/veiligheid/energiebesparing			
Brievenbus		X	
(Voordeur)bel	X		
Rookmelders	X		
(Klok)thermostaat	X		
Screens	X		
Zonnepanelen	X		
Oplaadpunt elektrische auto			X
Warmwatervoorziening, te weten			
- CV-installatie	X		
- boiler	X		
- Accu + omvormer			X

BEKIJK DEZE WONING ONLINE!

windpeluw5.nl



Windpeluw 5, Nunspeet



**SCAN DEZE CODE EN
BEKIJK DE WONING
OP JE MOBIEL!**



INTERESSE IN DEZE WONING?
NEEM CONTACT OP MET ONS KANTOOR

Jufferenstraat 1 | 8081 CP | Elburg

0525-745805 | elburg@makelaarschap.nl | www.makelaarschap.nl



Makelaarschap