



## Bonnikestraat 41, 1222 EK Hilversum

Vraagprijs € 425.000,- k.k.

## Omschrijving

Een kindvriendelijke buurt op loopafstand van diverse winkels, Station Mediapark, scholen, Berlagevijver en uitvalswegen richting Utrecht en Amsterdam, natuurliefhebbers kunnen dichtbij genieten van het Gooisch natuurreservaat "De Westerheide".

Deze leuke lichte woning is aan de achterzijde uitgebouwd en heeft een zeer diepe zonnige tuin met schuur en achterom.

Indeling: entree, ruime hal, trapkast, zeer ruime uitgebouwde woon-eetkamer met openslaande deuren naar de diepe achtertuin. Grote keuken v.v. inbouwapparatuur.

Verdieping: 2 ruime slaapkamers, eenvoudige badkamer met douche en wastafel, 2 middelgrote slaapkamers.

Via een vlizotrap is de zolderverdieping bereikbaar. Deze kan middels een vaste trap en een dakopbouw worden getransformeerd tot een ruime zolderverdieping.

De tuin dient te worden aangelegd, maar er is ruimte voor meerdere terrassen, een grasveld en trampoline voor de kinderen.

De woning heeft aandacht nodig voor wat betreft onderhoud, echter is er een zeer aantrekkelijk gezinshuis van te maken op een rustige en kindvriendelijke locatie.

English version:

A child-friendly neighborhood within walking distance of various shops, Mediapark Station, schools, Berlage Pond, and arterial roads towards Utrecht and Amsterdam; nature lovers can enjoy the nearby Gooisch nature reserve "De Westerheide".

This charming, bright home has been extended at the rear and features a very deep, sunny garden with a shed and rear access.

Layout: entrance, spacious hall, stair cupboard, very spacious extended living-dining room with French doors opening onto the deep backyard. Large kitchen equipped with built-in appliances.

First floor: 2 spacious bedrooms, simple bathroom with shower and sink, 2 medium-sized bedrooms.

The attic floor is accessible via a loft ladder. This can be transformed into a spacious attic floor using a fixed staircase and a dormer extension.

The garden requires landscaping, but there is room for multiple terraces, a lawn, and a trampoline for the children.

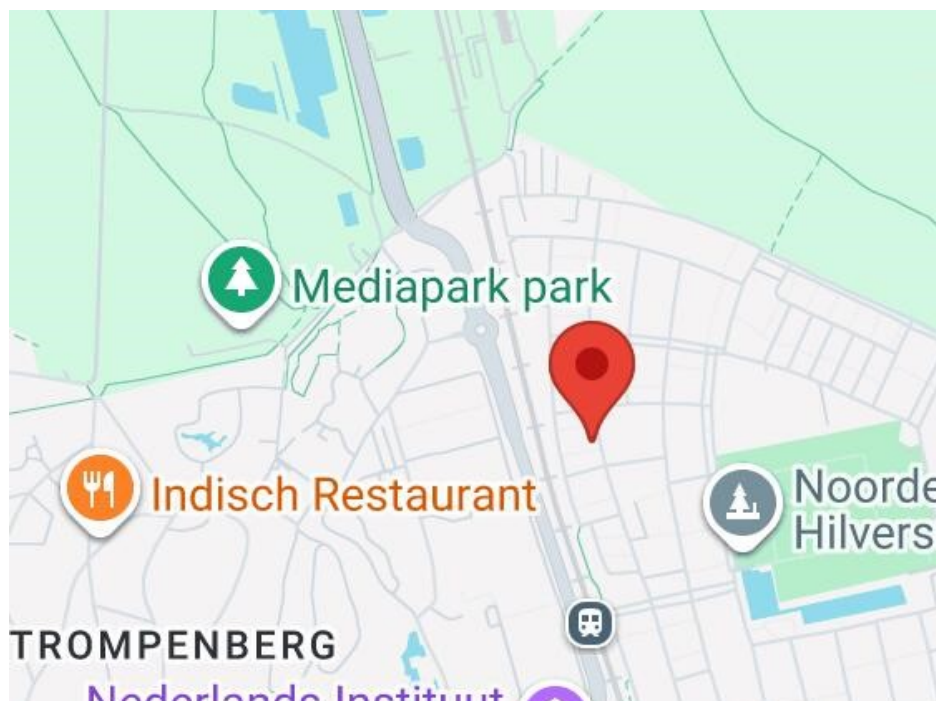
The property requires attention regarding maintenance; however, it can be turned into a very attractive family home in a quiet and child-friendly location.

## Kenmerken

Vraagprijs	: € 425.000,00
Soort	: Woonhuis
Type woning	: Tussenwoning
Aantal kamers	: 5 kamers waarvan 4 slaapkamer(s)
Inhoud woning	: 414 m <sup>3</sup>
Perceel oppervlakte	: 188 m <sup>2</sup>
Gebruiksoppervlakte woonfunctie	: 106 m <sup>2</sup>
Soort woning	: Eengezinswoning
Bouwperiode	: 1945-1959
Ligging	: Aan bosrand, aan rustige weg, in woonwijk, in bosrijke omgeving
Tuin	: Achtertuin, voortuin
Hoofdtuin	: Achtertuin 108 m <sup>2</sup>
Garage	: Geen garage
Energielabel	: D
Verwarming	: C.V.-Ketel
Isolatie	: Gedeeltelijk dubbel glas
C.V.-ketel	: Nefit (Gas gestookt combiketелеigendom)

## Locatie

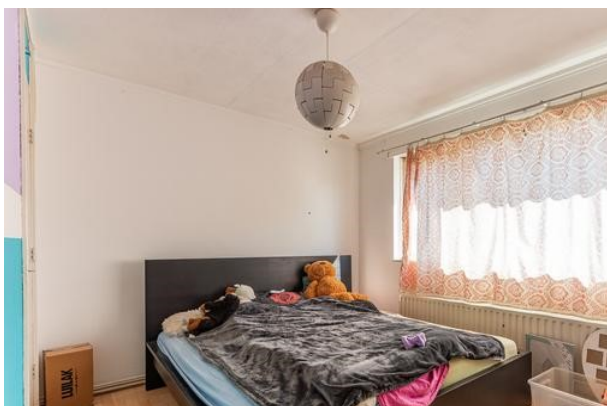
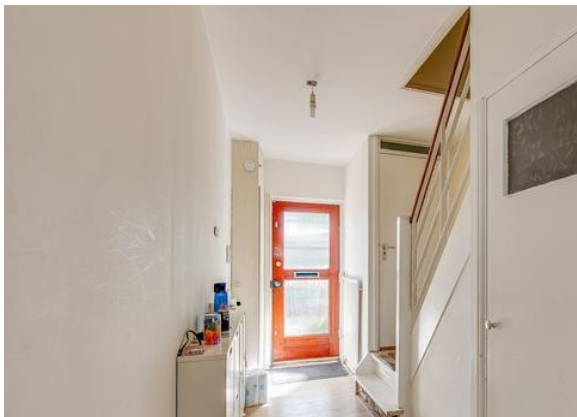
Bonnikestraat 41  
1222 EK HILVERSUM



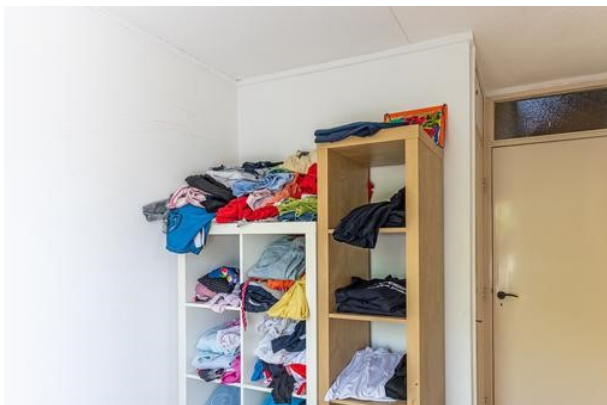
## Foto's



## Foto's



## Foto's



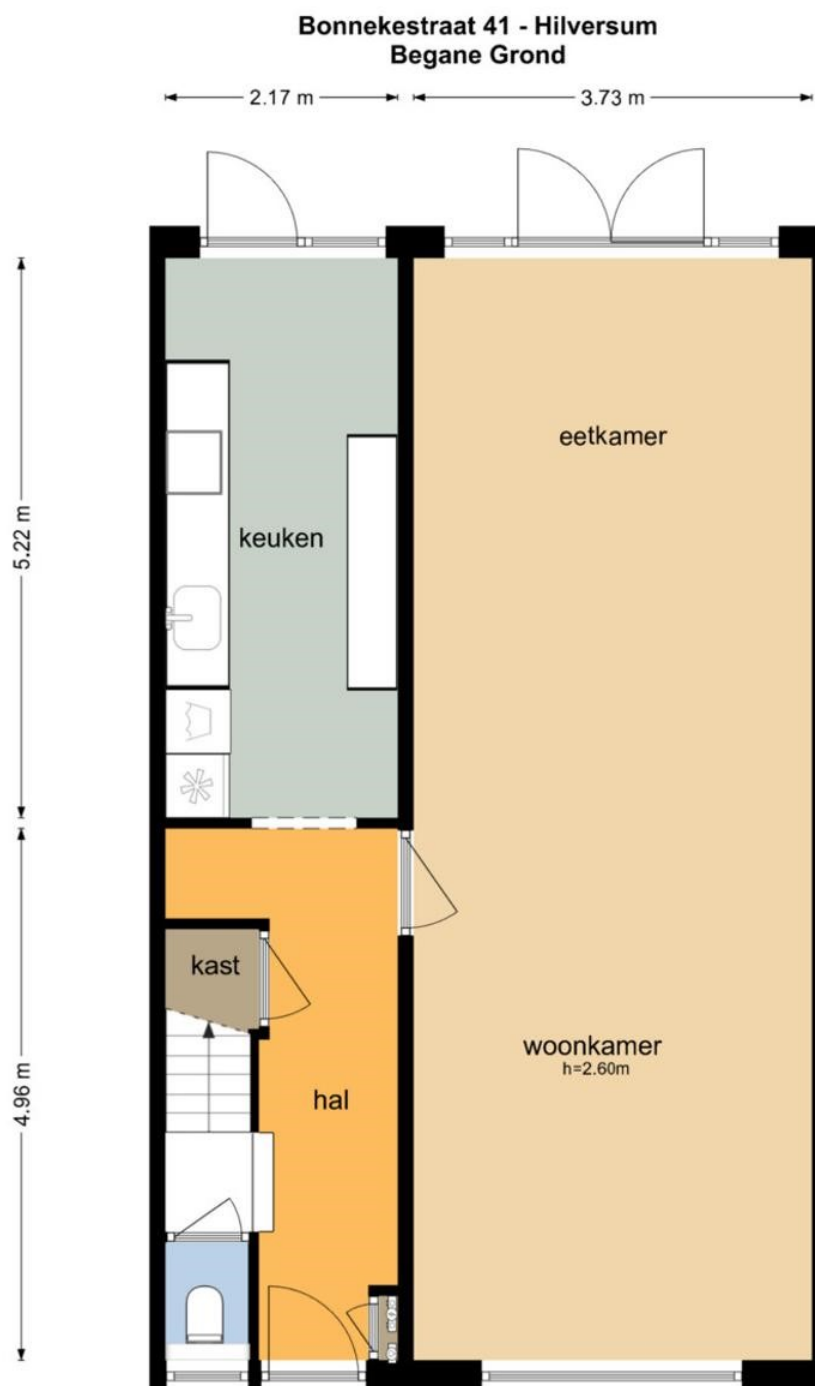
## Foto's



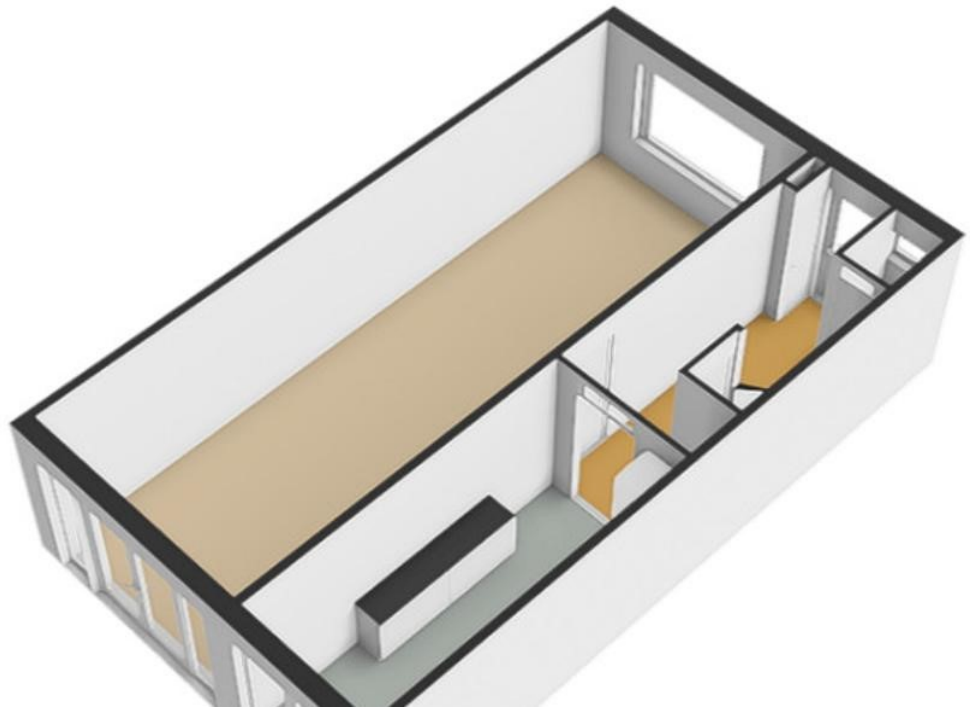
## Foto's



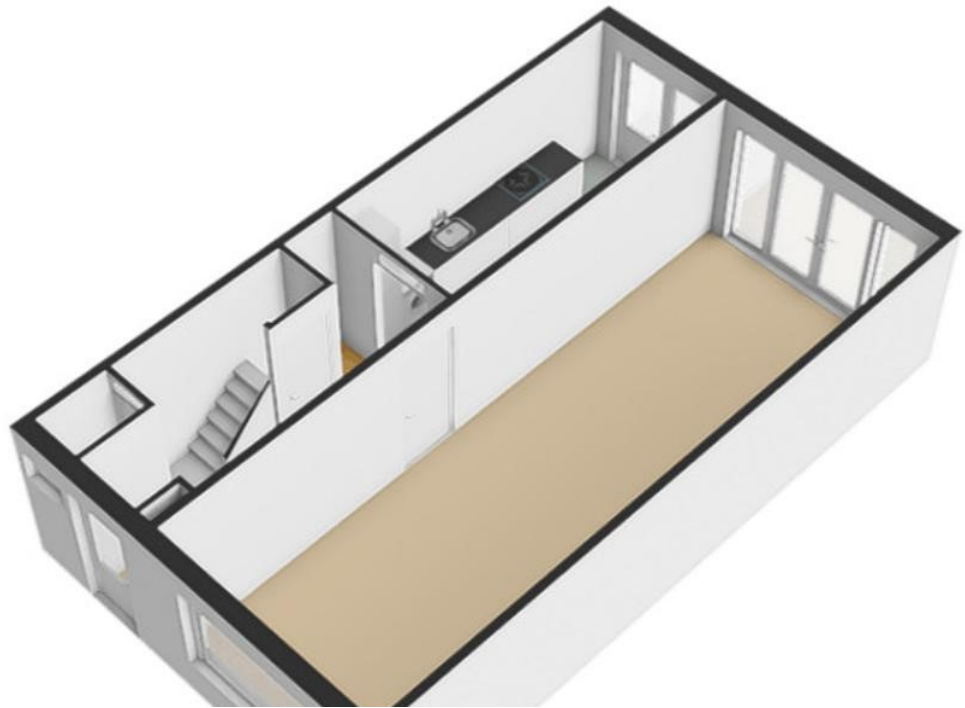
# Plattegrond



## Plattegrond



## Plattegrond

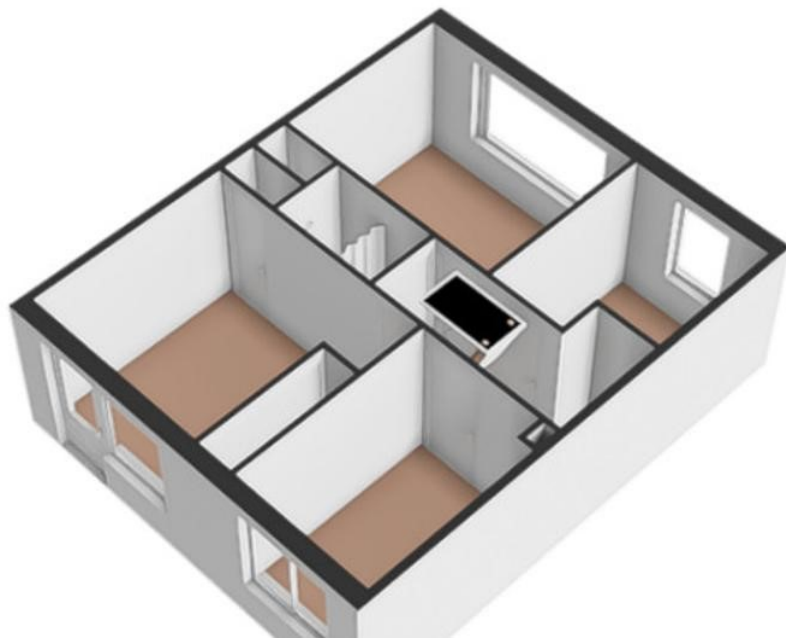


# Plattegrond



De plattegronden zijn geproduceerd voor promotionele doeleinden en ter indicatie.

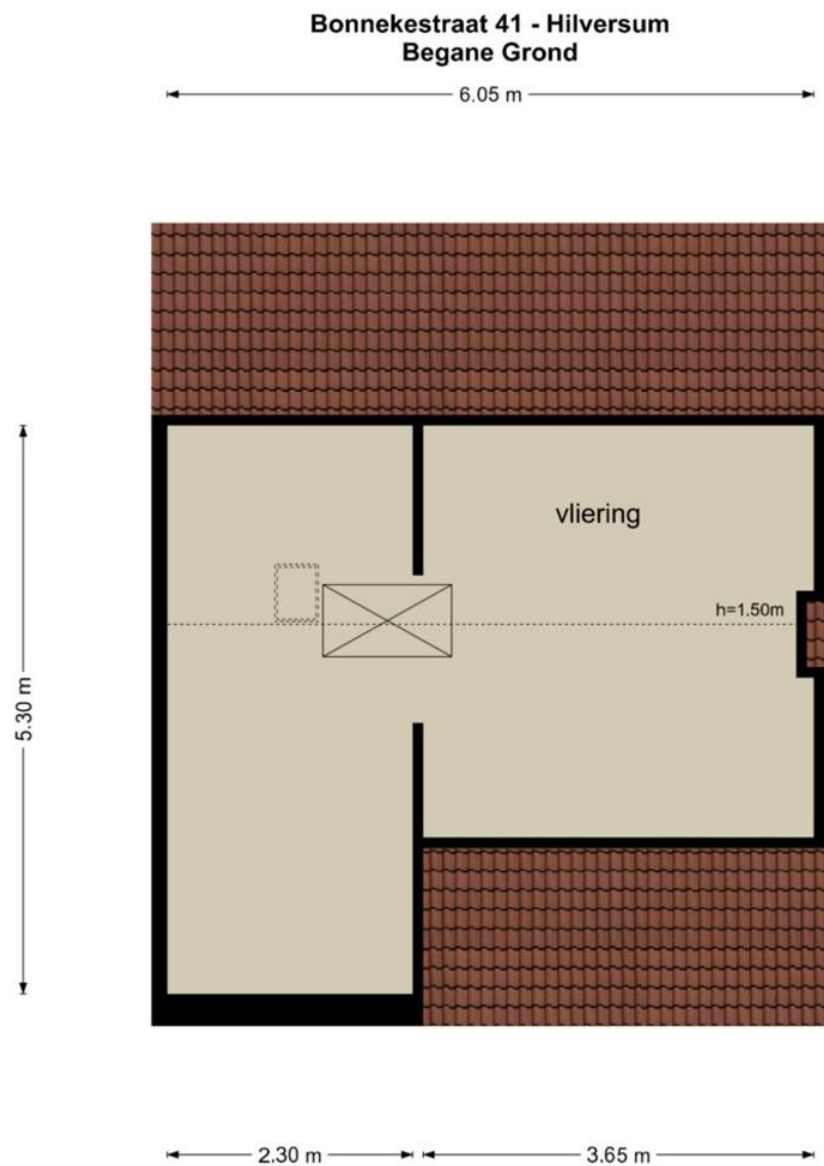
## Plattegrond



## Plattegrond



# Plattegrond

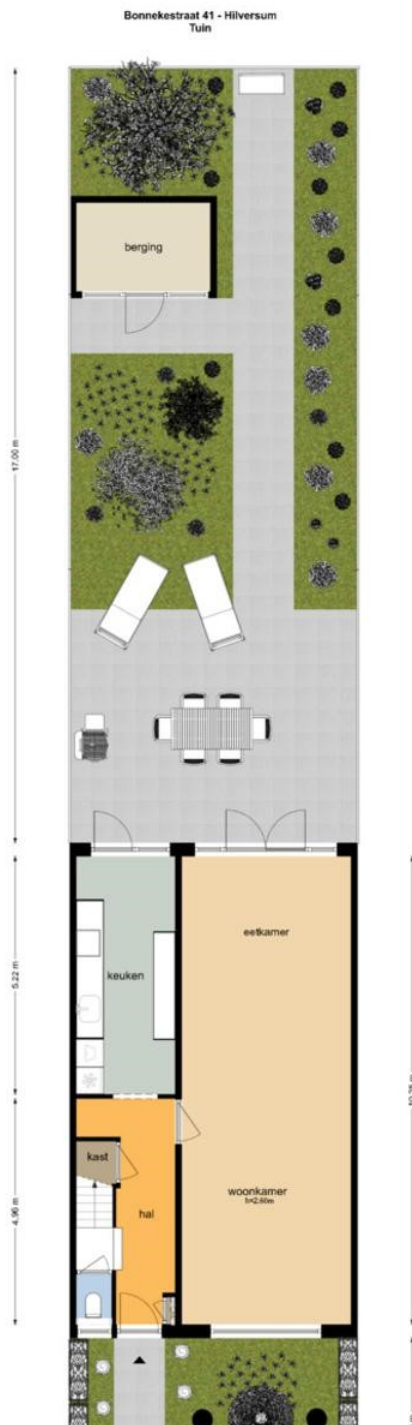


De plattegronden zijn geproduceerd voor promotionele doeleinden en ter indicatie.  
Aan de plattegronden kunnen geen rechten worden ontleend.  
© www.schietweg.nl

## Plattegrond



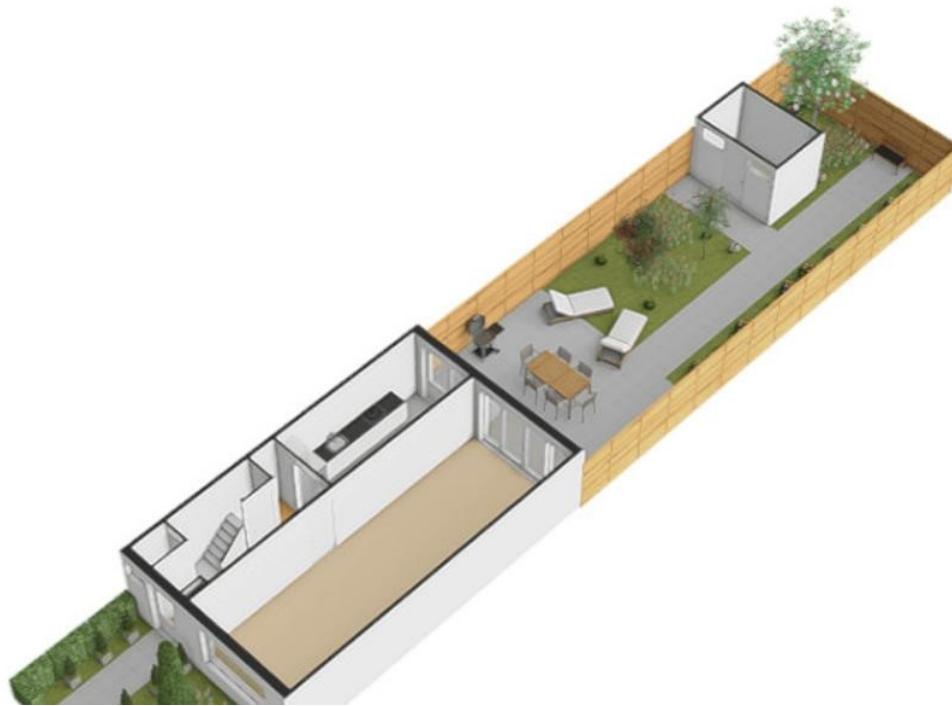
# Plattegrond



## Plattegrond

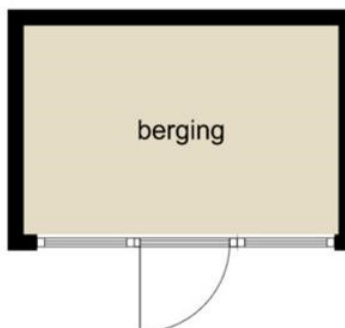


## Plattegrond



# Plattegrond

## Bonnekestraat 41 - Hilversum Berging



De plattegronden zijn geproduceerd voor promotionele doeleinden en ter indicatie.  
Aan de plattegronden kunnen geen rechten worden ontleend  
© www.objectenco.nl

## Plattegrond

