



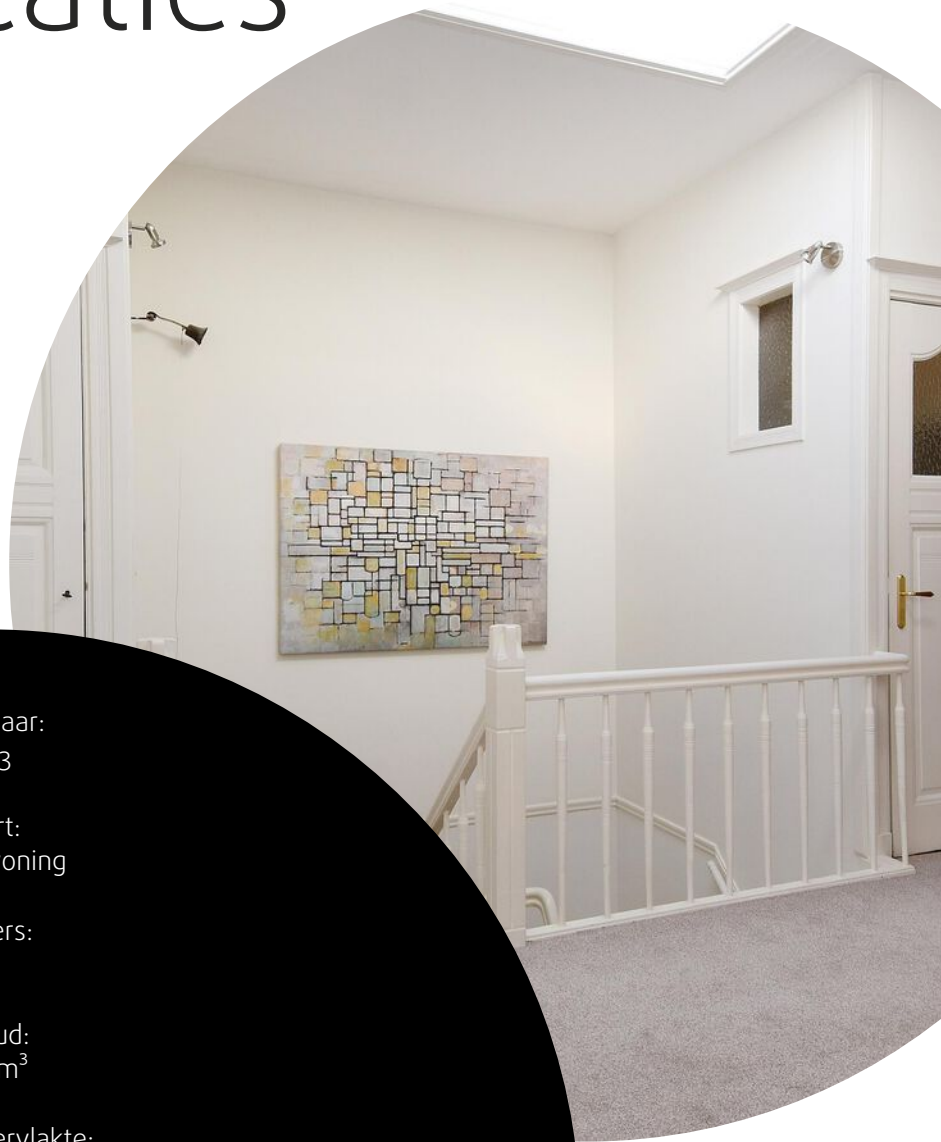
'S-GRAVENHAGE
Snelliusstraat 29

Charmante top etage



070 346 89 33 | info@vandenakker-makelaardij.nl
www.vandenakker-makelaardij.nl

Kenmerken & specificaties



Bouwjaar:
1913

Soort:
bovenwoning

kamers:
4

Inhoud:
462 m³

Woonoppervlakte:
116 m²

Perceeloppervlakte:
0 m²

Overige inpandige ruimte:
1 m²

Gebouwgebonden buitenruimte:
9 m²

Externe bergruimte:
-

Energie label
E

Omschrijving

Heerlijk ruim, licht en charmant 4 kamer top appartement op de 2e etage met royaal terras gelegen in rustige woonstraat in Duinoord. De woning heeft nog vele originele details zoals een schuifseparatie met prachtig glas in lood, paneeldeuren en marmeren schouwen. Zeer gunstig gelegen ten opzichte van meerdere openbaar vervoer verbindingen en de gezellige winkels van de Reinkenstraat. See English version below.

Indeling:

Opgang via open portiek, entree op 1e etage, ruime hal met vaste kast waarin garderobe en elektra en berging onder de trap. Fraaie bordestrap naar 2e etage. Ruime overloop met groot daklicht en diepe kast met opstelplaats wasmachine, droger en CV. Ruim vrijdragend toilet met modern fontein. Sfeervolle woonkamer en suite met originele plafonds, schuifseparatie met houten schuifdeuren met glas in lood, 4 suitekasten, twee zwart marmeren schouwen waarvan 1 met open haard, brede houten vloerdelen en paneeldeuren. Moderne open keuken (2017) aan achterzijde in hoekopstelling met extra keukenblok, composiet topbladen, koelkast, vriezer, vaatwasser, breed 5-pits RVS gasfornuis (Smeg) met 2 ovens, afzuigkap en close-in boiler. Slaap/werkkamer aan voorzijde voorzien van houten vloer. Moderne, ruime badkamer aan voorzijde met ligbad met douchevoorziening en glazen vouwwand, elektrische handdoekradiator en dubbele wastafel met ladekast en spiegelkast. Zeer ruime achterslaapkamer met origineel plafond en openslaande deuren naar het terras (ca. 8.5m2 met middag- en avondzon op het noordwesten).

Bijzonderheden:

- actieve VvE, 1/3e aandeel, bijdrage € 120,- per maand
- gelegen op eigen grond in Rijks Beschermd Stadsgezicht Duinoord
- verwarming en warm water via CV combiketel Remeha Avanta 2010
- warm water keuken via close-in boiler
- uitgebreide elektrische installatie 8 groepen met aardlekschakelaar
- houten kozijnen met HR ++ glas voorzijde vernieuwd 2024
- houten kozijnen met dubbel glas achterzijde vernieuwd in 2010
- onderhoud binnen en buiten goed
- gebruiksoppervlakte 116m2 gemeten conform de meetinstructie
- oplevering in overleg, indicatie eind juli 2026
- bouwjaar 1913
- i.v.m. het bouwjaar worden de ouderdom- en materialenclausules in de NVM-koopakte opgenomen

Lovely spacious, bright, and charming 4-room top apartment on the 2nd floor with a spacious terrace located on a quiet residential street in Duinoord. The house still has many original details such as a sliding partition with beautiful stained glass, panel doors, and marble fireplaces. Very conveniently located for multiple public transport connections and the cozy shops of Reinkenstraat. See English version below.

Layout:

Entrance on the 1st floor, spacious hall with built-in cupboard containing wardrobe and electricity meter. Storage cupboard under the stairs. Beautiful staircase to the 2nd floor. Spacious landing with large skylight and deep cupboard with space for washing machine, dryer, and central heating boiler. Spacious cantilevered toilet with washbasin.

Attractive living room with original ceilings, partition with wooden sliding doors with stained glass, 4 cupboards, two black marble fireplaces, wide wooden floorboards and panel doors. Modern open kitchen (2017) at the rear in a corner layout with extra kitchen unit, composite worktops, refrigerator, freezer, dishwasher, wide 5-burner stainless steel gas stove (Smeg) with 2 ovens, extractor hood and hot water boiler under sink. Bedroom/study at the front with wooden floor. Modern, spacious bathroom at the front with bathtub with shower and folding glass doors, electric towel radiator, and double sink with drawer unit and mirror cabinet. Very spacious rear bedroom with original ceiling and French doors to the terrace (approx. 8.5m²) with afternoon and evening sun.

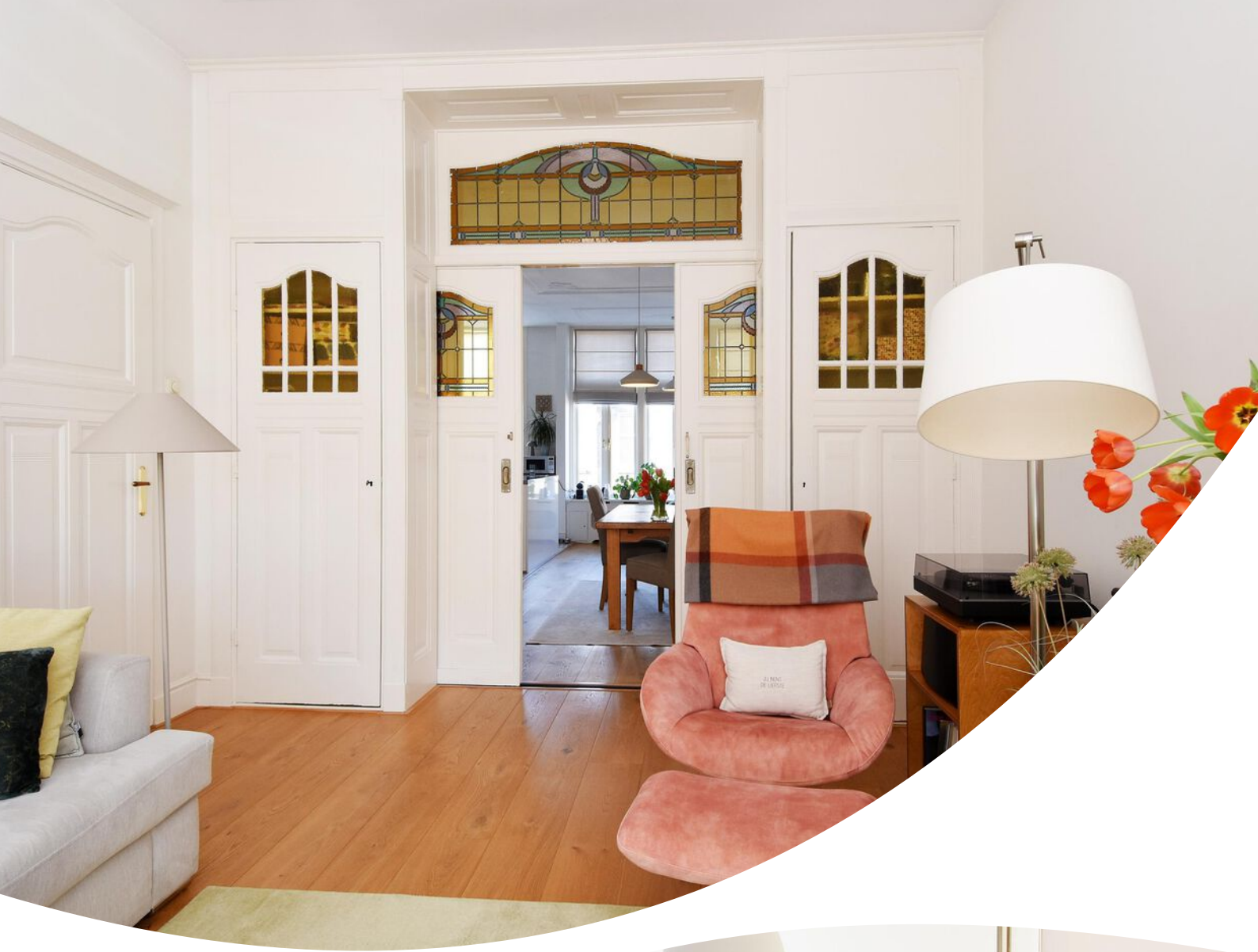
Details:

- Active homeowners' association, 1/3 share, contribution €120 per month
- Located on private land in Protected Area
- Heating and hot water via Remeha Avanta 2010 central heating combi boiler
- hot water in kitchen via close-in boiler
- electrical installation 8 groups with earth leakage circuit breaker
- wooden window frames with HR++ glass front renewed in 2024
- wooden balcony door frames with HR++ glass and window with remote control renewed in 2024
- wooden window frames with double glazing at the rear, renewed in 2010
- good interior and exterior maintenance
- usable area 116m² measured in according to the measurement instructions
- delivery in consultation, indication end of July 2026
- year of construction 1913
- due to the year of construction, the age and materials clauses will be included in the NVM purchase deed

























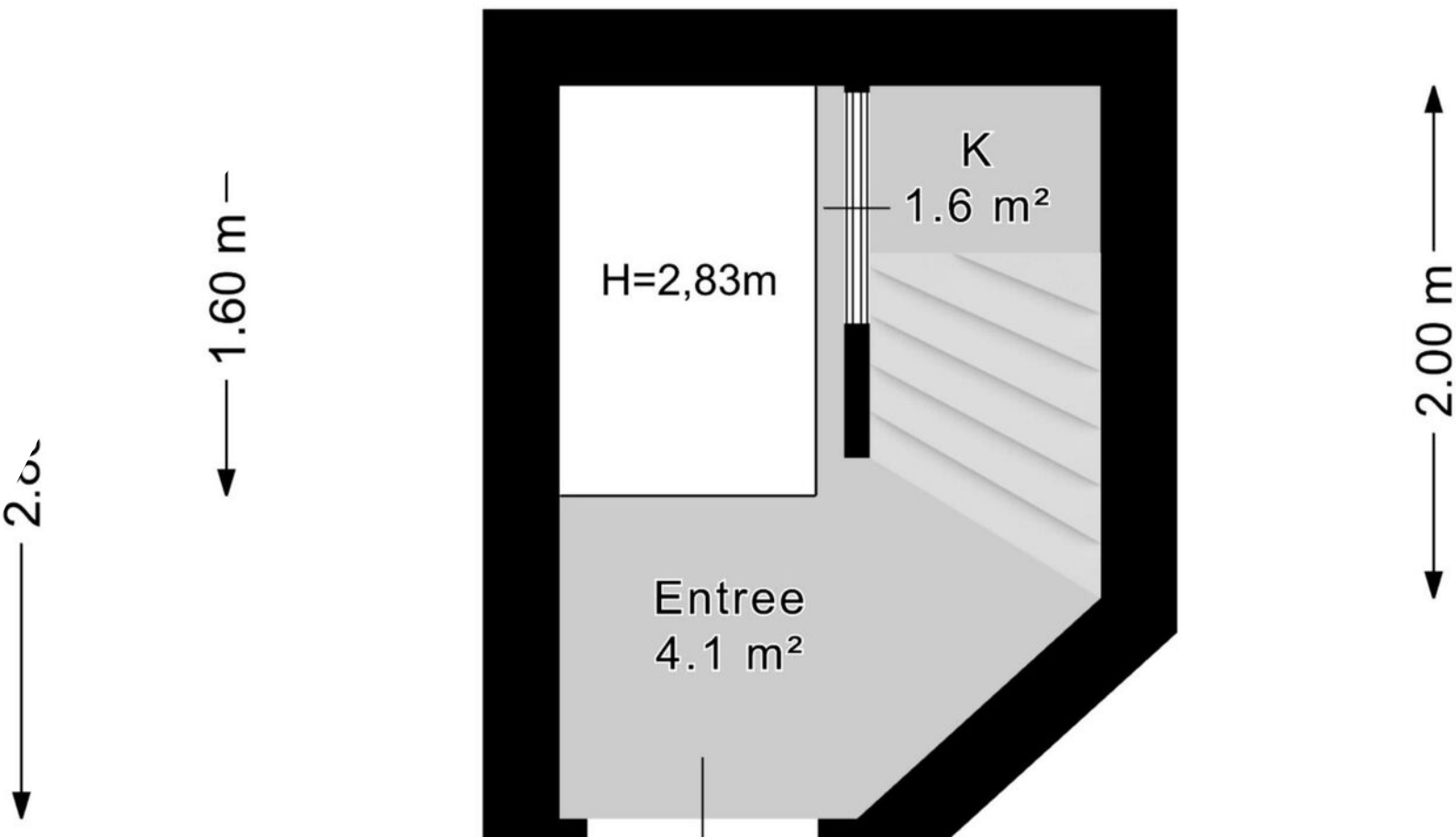


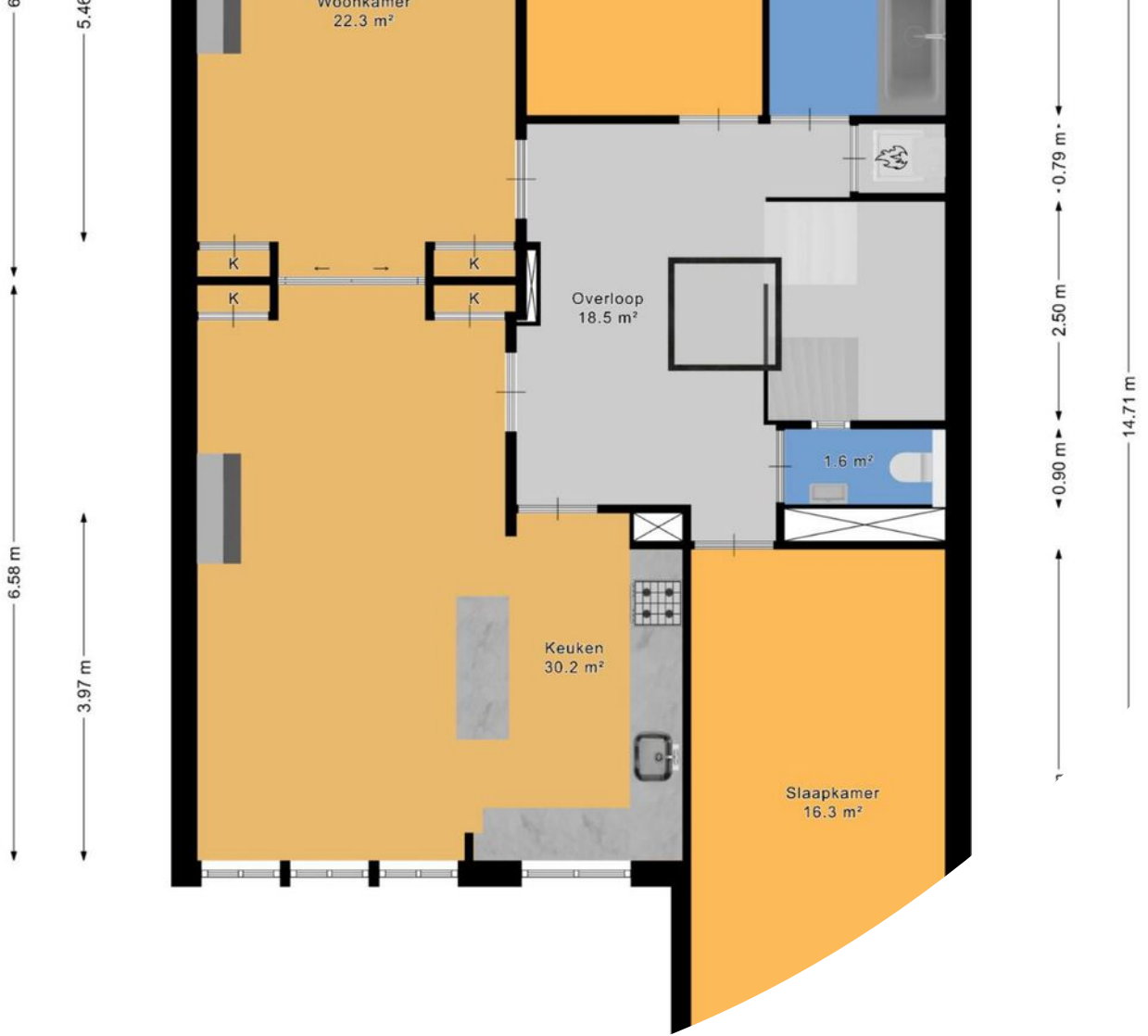


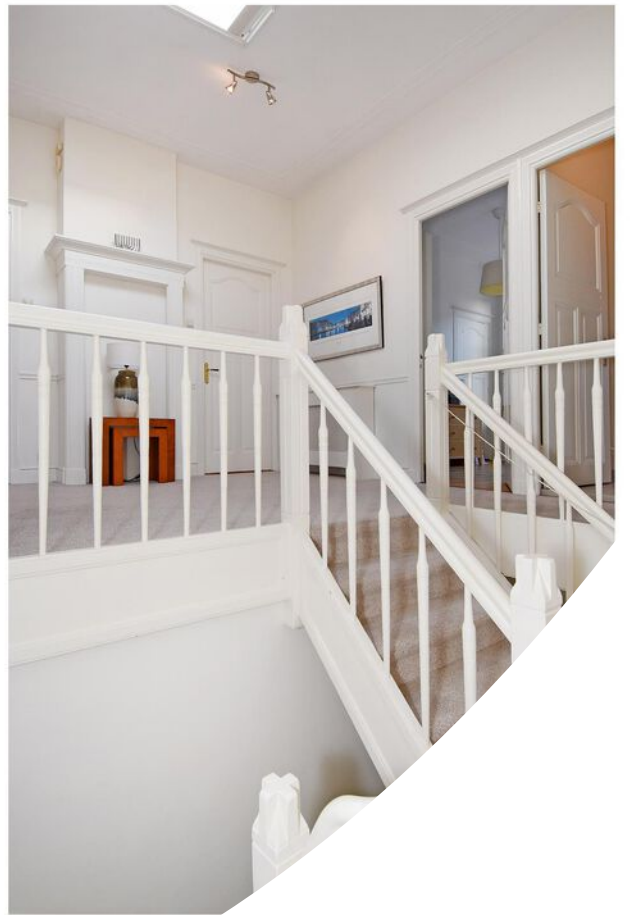




Verdieping H= 3,94m











E

Plattegrond



Plattegrond

← 2.11 m →

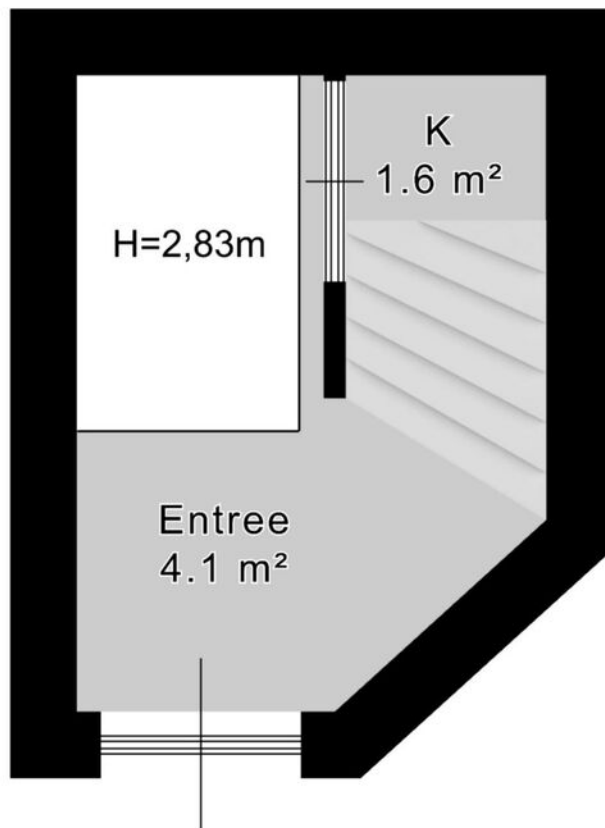
← 1.00 m →

1e Verdieping H= 3,94m

↑ 2.86 m ↓

↑ 1.60 m ↓

↑ 2.00 m ↓

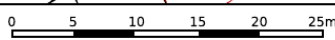


← 1.16 m →

Kadastrale kaart

Kadastrale kaart

Uw referentie: ---

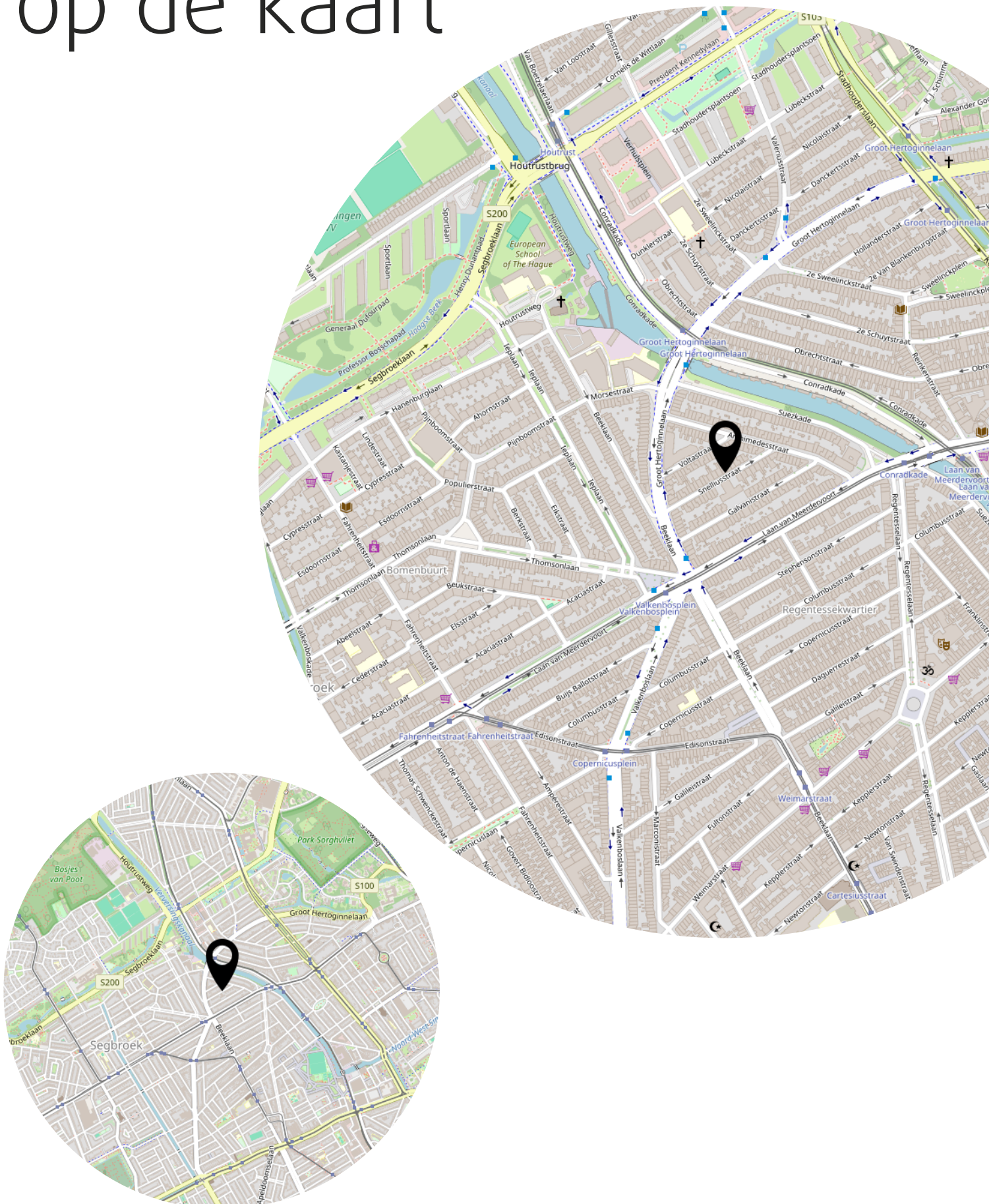


12345	Deze kaart is noordgericht	Schaal 1: 500	
25	Perceelnummer	Kadastrale gemeente 's-Gravenhage	
—	Huisnummer	Sectie N	
—	Vastgestelde kadastrale grens	Perceel 6441	
—	Voorlopige kadastrale grens		
—	Administratieve kadastrale grens		
—	Bebouwing		

Voor een eensluitend uittreksel, geleverd op 13 februari 2026
De bewaarder van het kadaster en de openbare registers

Aan dit uittreksel kunnen geen betrouwbare maten worden ontleend.
De Dienst voor het kadaster en de openbare registers behoudt zich de intellectuele eigendomsrechten voor, waaronder het auteursrecht en het databankenrecht.

Locatie op de kaart



Lijst van zaken

	Blijft achter	Gaat mee	Ter overname
Woning - Interieur			
(Voorzet) openhaard met toebehoren	X		
Radiatorafwerking	X		
Verlichting, te weten			
- inbouwspots/dimmers	X		
- opbouwspots/armaturen/lampen/dimmers	X		
- losse (hang)lampen		X	
(Losse)kasten, legplanken, te weten			
- Wardrobe in master bedroom	X		
- Wardrobe in front bedroom	X		
Raamdecoratie/zonwering binnen, te weten			
- gordijnrails	X		
- gordijnen		X	
- rolgordijnen	X		
- lamellen	X		
- jaloezieën	X		
Vloerdecoratie, te weten			
- vloerbedekking	X		
- parketvloer	X		
- houten vloer(delen)	X		
- laminaat	X		
- plavuizen	X		
Overig, te weten			
- spiegelwanden		X	
Woning - Keuken			
Keukenblok (met bovenkasten)	X		
Keuken (inbouw)apparatuur, te weten			
- afzuigkap	X		
- magnetron		X	
- oven	X		
- koelkast	X		
- vriezer	X		

Lijst van zaken

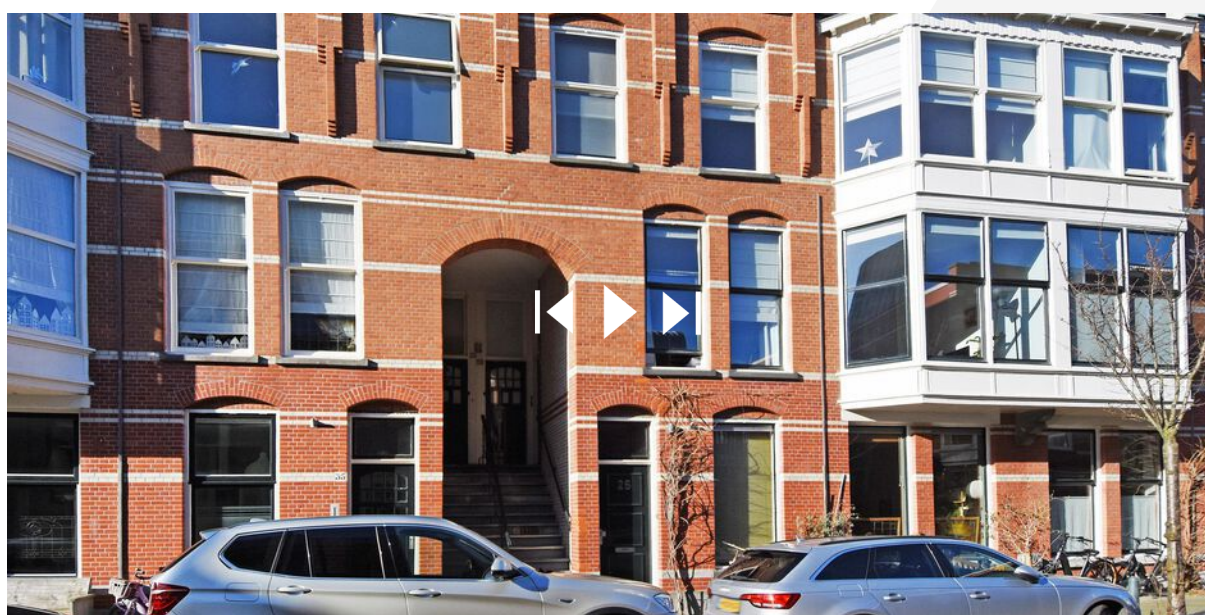
	Blijft achter	Gaat mee	Ter overname
- vaatwasser	X		
- koffiezetapparaat		X	
Woning - Sanitair/sauna			
Toilet met de volgende toebehoren			
- toilet	X		
- toiletrolhouder	X		
- fontein	X		
Badkamer met de volgende toebehoren			
- ligbad	X		
- douche (cabine/scherf)	X		
- wastafel	X		
- wastafelmeubel	X		
- planchet		X	
Woning - Exterieur/installaties/veiligheid/energiebesparing			
Schotel/antenne	X		
Brievenbus	X		
(Voordeur)bel	X		
(Veiligheids)sloten en overige inbraakpreventie	X		
Rookmelders	X		
(Klok)thermostaat	X		
Telefoonaansluiting/internetaansluiting	X		
Veiligheidsschakelaar wasautomaat	X		
Waterslot wasautomaat	X		
Warmwatervoorziening, te weten			
- CV-installatie	X		
- boiler	X		
-	X		
Tuin - Inrichting			
Bepanting	X		
Tuin - Verlichting/installaties			
Buitenverlichting	X		

Lijst van zaken

	Blijft achter	Gaat mee	Ter overname
Tuin - Bebouwing			
Tuinhuis/buitenberging	X		
Ladder	X		



Snelliusstraat 29, 'S-Gravenhage



Scan deze code en
bekijk de woning
op je mobiel!



Heeft u interesse?



Reinkenstraat 72
2517 CX Den Haag

070 346 89 33
info@vandenakker-makelaardij.nl
www.vandenakker-makelaardij.nl