

# Sfeervol Wonen

Begint bij Hoekschoeman makelaars



AMERSFOORT | Willem Mertenspad 22

Vraagprijs € 525.000,- k.k.

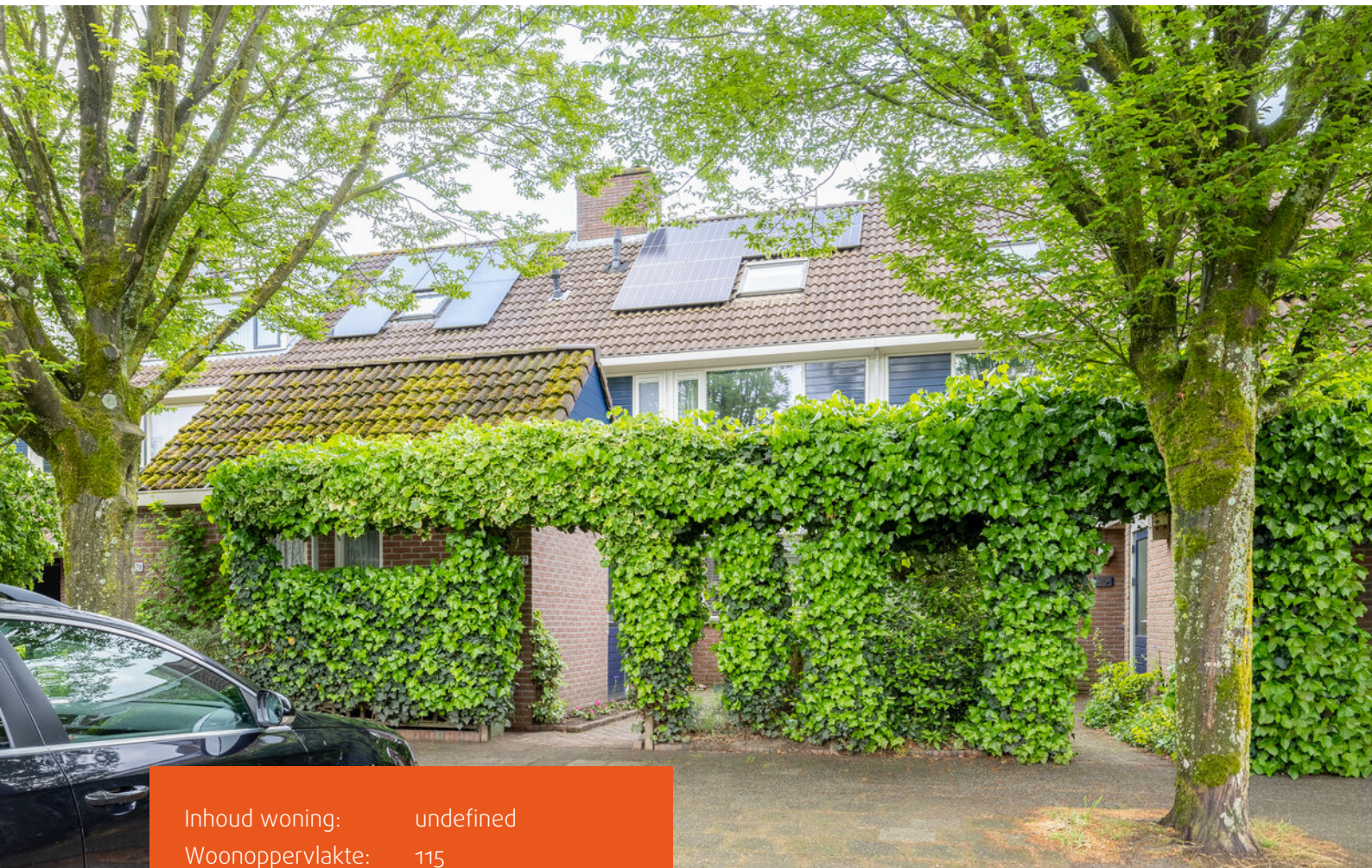


**HOEKSCOEMAN**

MAKELAARS

033-4671200  
info@hoekschoeman.nl  
www.hoekschoeman.nl

# Kenmerken & specificaties



Inhoud woning:	undefined
Woonoppervlakte:	115
Perceeloppervlakte:	141
Bouwjaar:	1985



# Grote eengezinswoning

Grote gezinswoning met vijf slaapkamers, een stenen schuur en een heerlijke tuin aan het water. Dankzij extra vloerisolatie, HR++-glas en 14 zonnepanelen is de woning verduurzaamd naar energielabel A, daarbij is ook gedacht aan comfort en lage energielasten. Daarnaast zijn de trappen gerenoveerd en is de meterkast uitgebreid met een 3-fase aansluiting, wat de woning extra toekomstbestendig maakt.

Ben je op zoek naar een royale eengezinswoning op een fantastische locatie in de wijk Schothorst? Dan is een bezichtiging zeker de moeite waard. Je woont hier rustig en groen, terwijl winkels, scholen, sportvoorzieningen en openbaar vervoer allemaal dichtbij zijn. Het historische centrum van Amersfoort en het gezellige dorp Hoogland liggen beide op korte afstand.



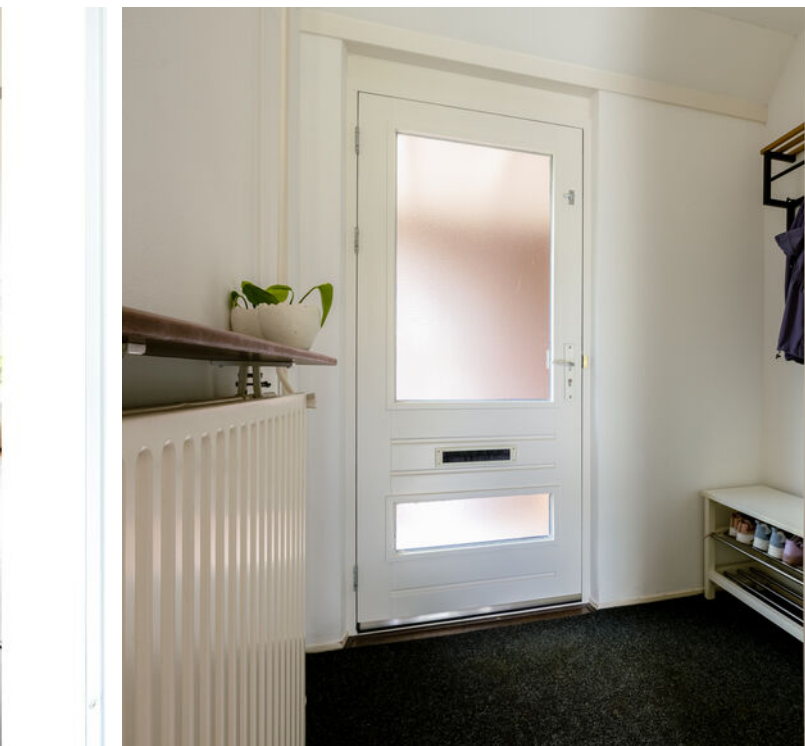
De benedenverdieping is bijna 10 meter lang en voorzien van een houten parketvloer. De open, lichte keuken heeft een moderne uitstraling en beschikt over een Quooker, koel-vriescombinatie, gaskookplaat en vaatwasser. Dankzij de open opstelling loopt de keuken mooi over in de woonkamer, wat zorgt voor een ruimtelijk geheel. Vanuit de woonkamer stap je zo de tuin in.





TITEL

Tekst







Op de eerste verdieping bevinden zich drie slaapkamers: twee aan de achterzijde en één aan de voorzijde van de woning. De moderne badkamer uit 2022 is stijlvol afgewerkt met witte en grijze tegels en voorzien van een zwevend toilet, een douche en een wastafelmeubel.





De zolderverdieping beschikt over nog eens twee slaapkamers. Aan de zuidzijde is een kunststof dakkapel geplaatst en aan de andere zijde bevindt zich een groot dakraam. Daarnaast vind je hier de wasruimte en veel praktische bergruimte, onder andere op de vloering.





De tuin biedt veel privacy doordat er aan de achterzijde geen woningen staan. Ook vanaf de straat is er nauwelijks inkijk dankzij de bomen en beplanting. De tuin ligt op het zuidoosten, waardoor je hier volop van de zon kunt genieten, terwijl er op warme dagen ook voldoende schaduw aanwezig is.

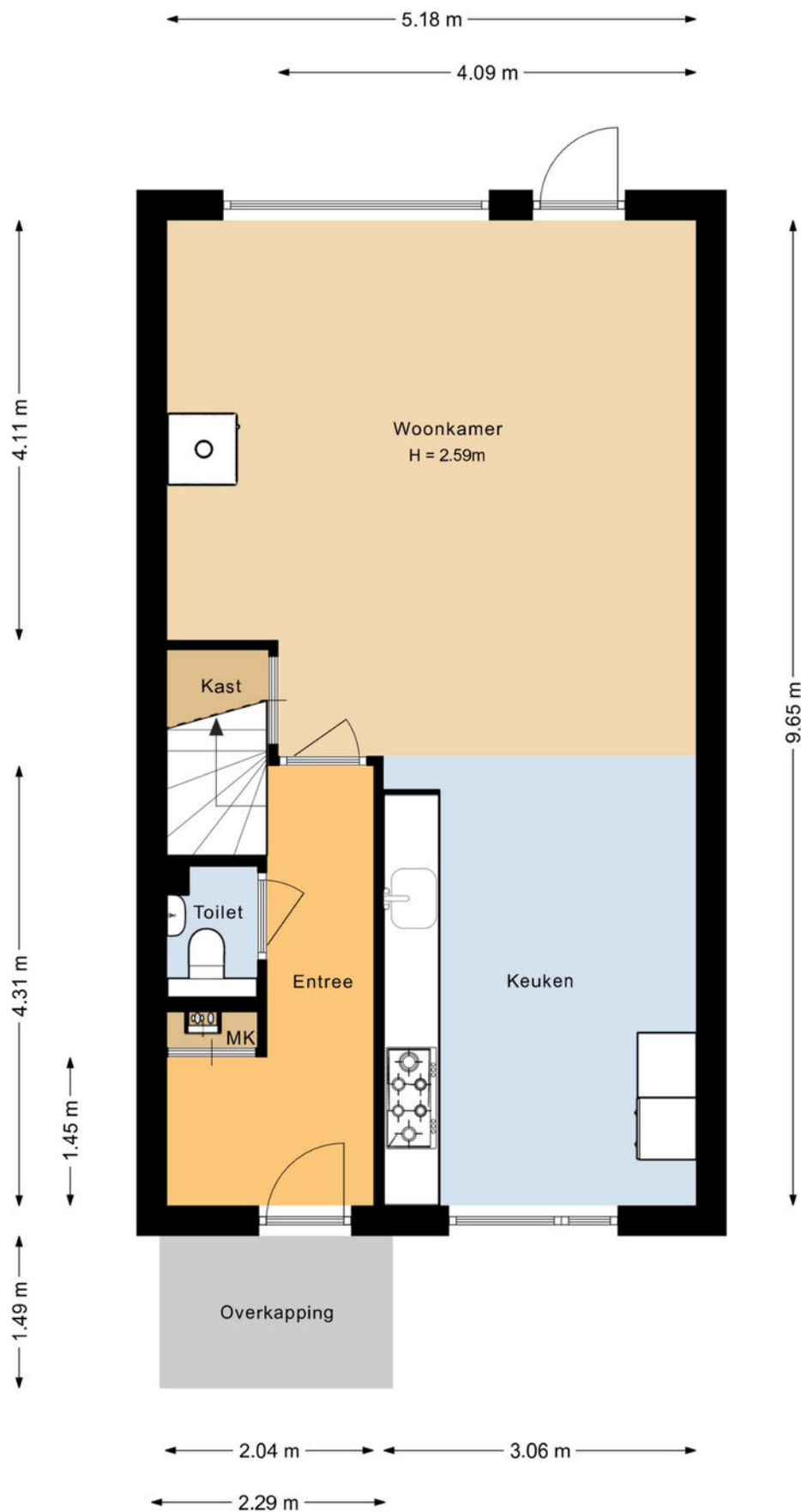




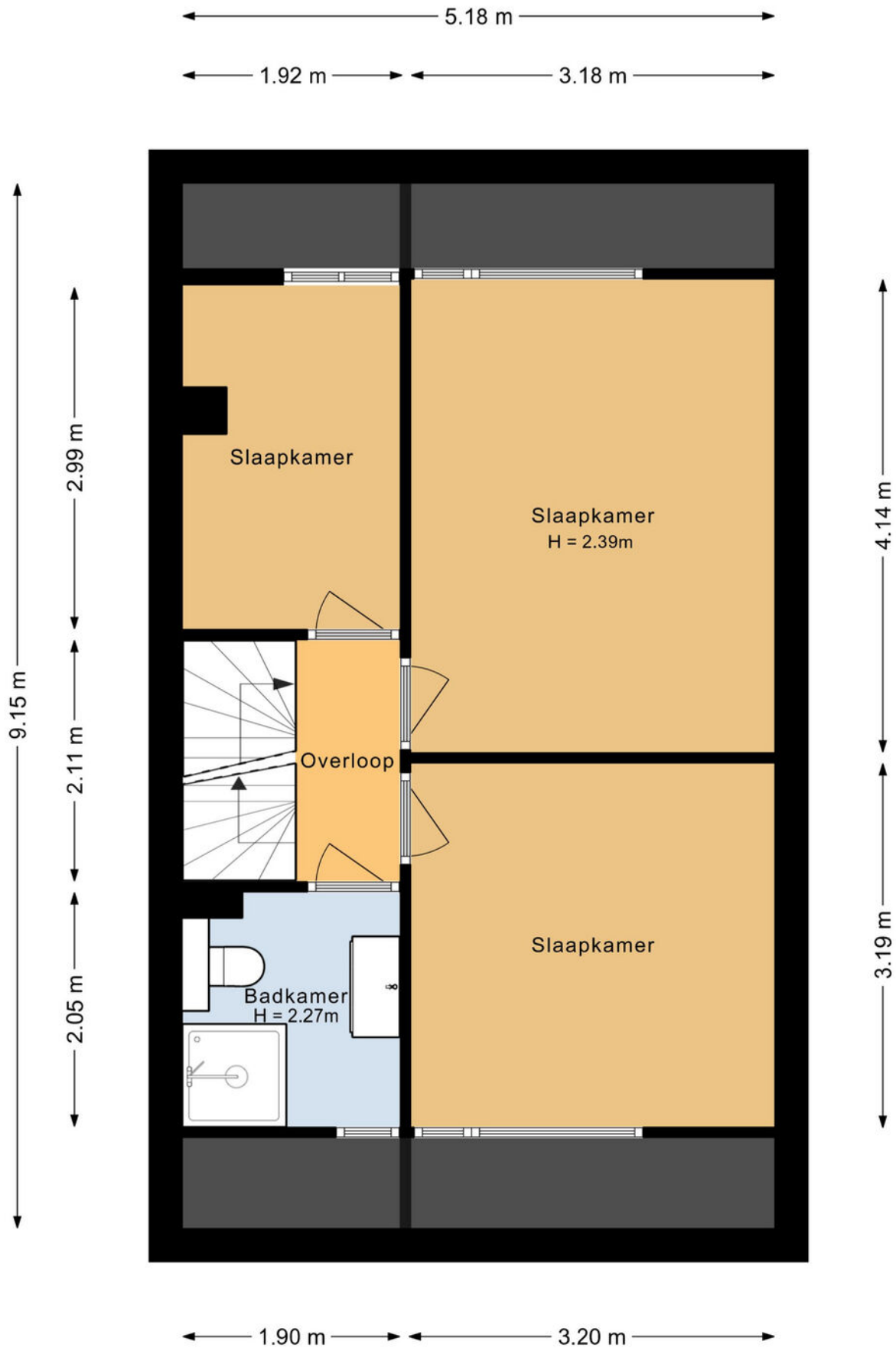
Wonen aan het Willem Mertenspad betekent comfortabel wonen in een groene omgeving, met alle voorzieningen binnen handbereik.



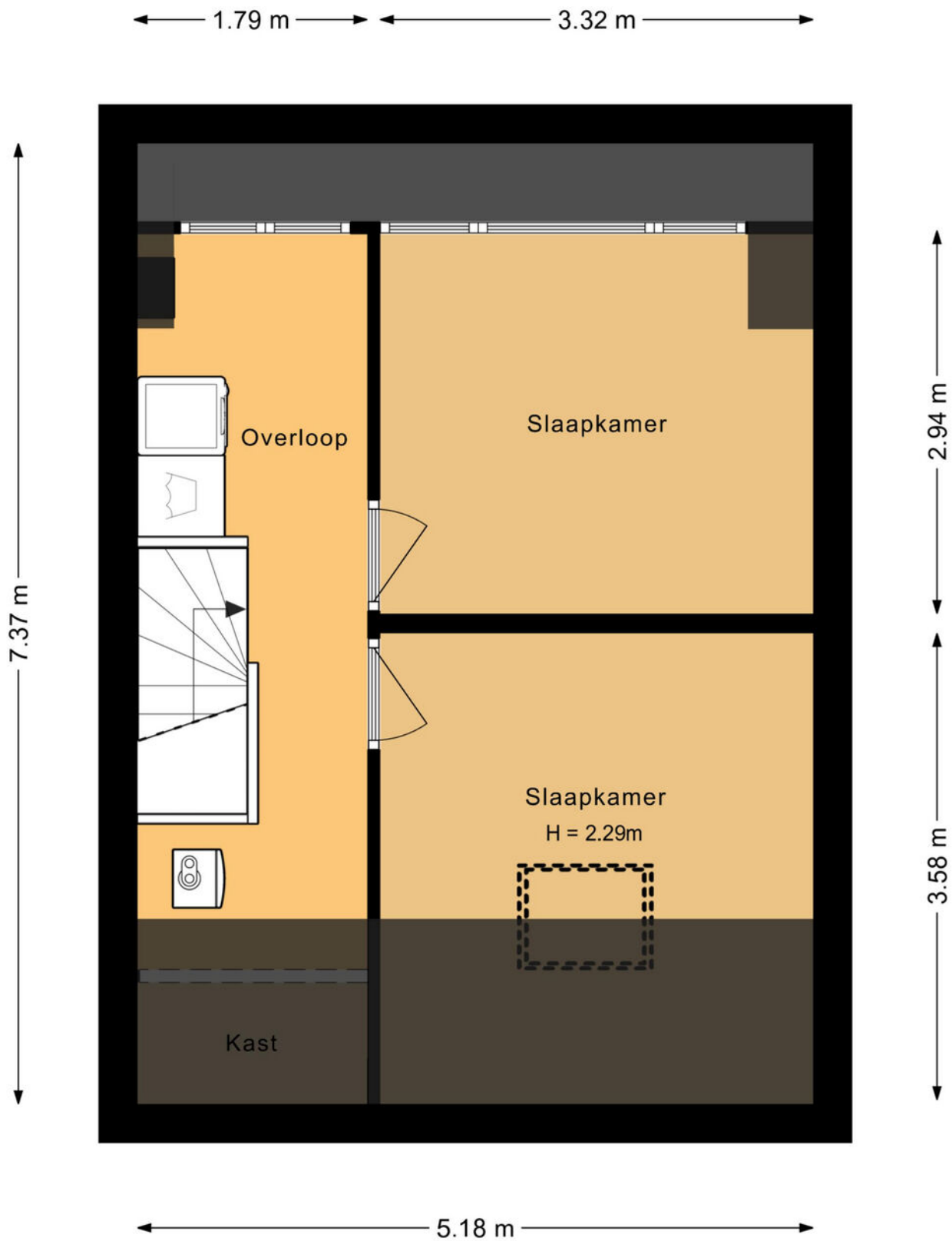
# Begane grond



# Eerste verdieping



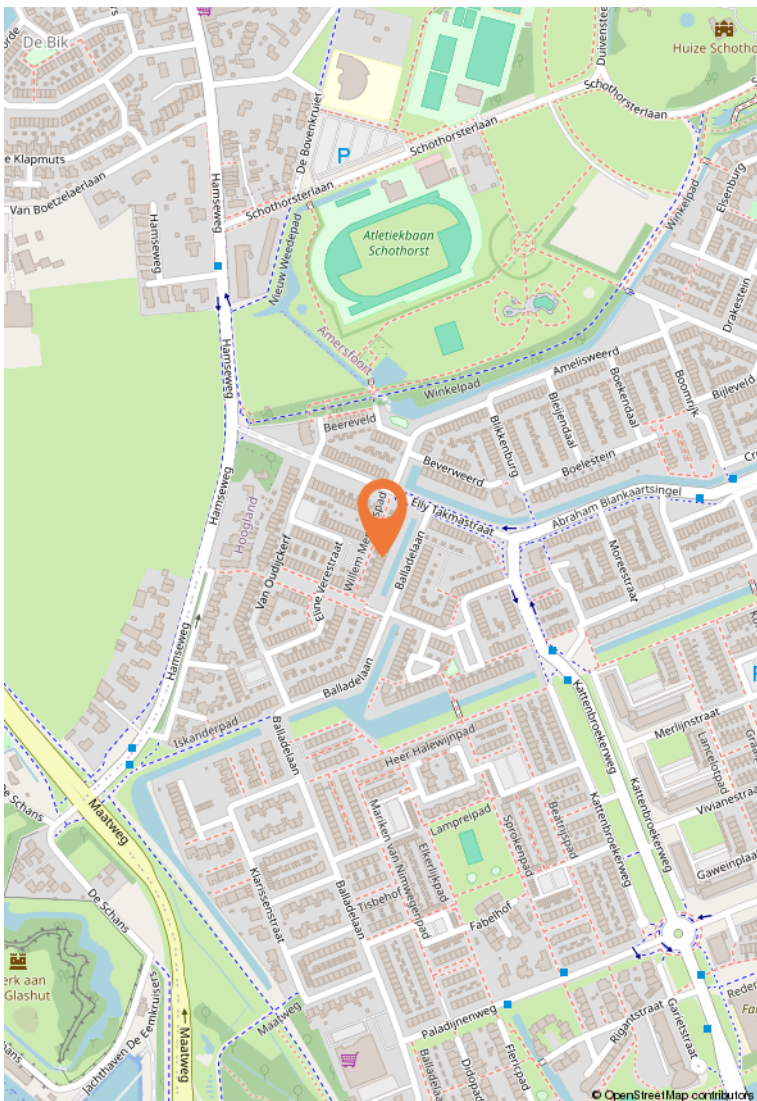
# Tweede verdieping



# Wonen in Amersfoort

Amersfoort is een groeistad en vervult economisch een regiofunctie met een sterk gegroeid bedrijfsleven, heeft een van de grootste spoorwegknooppunten van Nederland en is een belangrijke garnizoenstad. De binnenstad bezit een middeleeuws karakter met grachten.

De stad Amersfoort dankt zijn ontstaan en naam aan een doorwaadbare plaats of voorde in de rivier de Eem (vroeger: Amer). De Eem begint waar de Lunterse Beek (Heiligenbergerbeek) en de Barneveldse Beek (Flierbeek), die water afvoerden uit de Gelderse Vallei, bij elkaar kwamen in een laagte tussen de Amersfoortse Berg en het hoger gelegen gebied ten noorden van Amersfoort (Hoogland). Bij die doorwaadbare plaats werd de Eem gekruist door handelsroutes die van Utrecht naar het oosten en noorden liepen.





HOEKSCOEMAN

MAKELAARS

Amsterdamseweg 2  
3812 RS Amersfoort

033-4671200  
info@hoekschoeman.nl  
www.hoekschoeman.nl