



## Pijlstaartpad 27, 5641 GV Eindhoven

Vraagprijs € 500.000,- k.k.

Investimus Woningmakelaars B.V.  
Oscar Wildelaan 11  
5629 MS, EINDHOVEN  
Tel: 040-2441188  
E-mail: [pedro@investimuswoningmakelaars.nl](mailto:pedro@investimuswoningmakelaars.nl)  
[www.investimuswoningmakelaars.nl](http://www.investimuswoningmakelaars.nl)





## Omschrijving

TE KOOP: PIJLSTAARTPAD 27 TE EINDHOVEN!

Bent u op zoek naar een zeer ruime gezinswoning, gelegen op een hoek, met maar liefst vijf slaapkamers en twee badkamers? Plan dan nu een bezichtiging!

De woning is netjes afgewerkt, beschikt over energielabel B en heeft een berging.

The text in English is described below the photos of the house.

Deze prachtige woning is gelegen in de zeer gewilde, kindvriendelijke woonomgeving Het Hofke. Het betreft een gedeeltelijk gerenoveerde en goed onderhouden hoekwoning met energielabel B. De woning beschikt over vijf slaapkamers en twee badkamers. De berging is eenvoudig bereikbaar vanuit het achterpad.

Deze ideale gezinswoning is gesitueerd aan een rustige woonstraat, vlak bij een groen park. De woning is gelegen nabij scholen, kinderdagverblijven, winkels en belangrijke uitvalswegen rondom Eindhoven.

Kortom: een ideale gezinswoning met veel voorzieningen in de omgeving!

Vraagprijs: € 500.000,- k.k.

Aanvaarding in overleg.

Wordt dit uw nieuwe droomhuis? Plan dan snel een bezichtiging in!

Bezichtigingen kunnen gepland worden op:

Donderdag 28 mei van 15:00 tot 17:30 uur;

Dinsdag 2 juni van 15:00 tot 17:30 uur;

Donderdag 4 juni van 15:00 tot 17:30 uur.

Daarna kunnen bezichtigingen op afspraak worden ingepland.

U kunt op verschillende manieren een bezichtiging plannen:

Plan zelf een bezichtiging via de planningsagenda op Funda. Dit kan 24 uur per dag, 7 dagen per week; Indien u per e-mail een tijdstip doorgeeft, kunnen wij dit onder voorbehoud voor u vastzetten. Bij een dubbele boeking nemen wij telefonisch contact met u op om een nieuwe afspraak te maken.

Wilt u bellen? Neem dan gerust contact op via telefoonnummer 040-2441188 of 06-24877720.

Voor iedere bezichtiging reserveren wij 30 minuten. Uiteraard kan er een vervolgspraak worden gemaakt.

Indeling  
Begane grond

**Investimus Woningmakelaars B.V.**  
Oscar Wildelaan 11  
5629 MS, EINDHOVEN  
Tel: 040-2441188  
E-mail: [pedro@investimuswoningmakelaars.nl](mailto:pedro@investimuswoningmakelaars.nl)  
[www.investimuswoningmakelaars.nl](http://www.investimuswoningmakelaars.nl)





Loopt u in gedachten even met ons mee door de woning.

Via de entree komt u in de ontvangsthal. Direct aan de hal grenzen de meterkast en een luxe toiletruimte met zwevend toilet en fonteintje. De hal is voorzien van een moderne donkergrijze tegelvloer.

Via de hal betreedt u de woonkamer met moderne open keuken. De keuken is uitgevoerd in een L-opstelling en voorzien van een aanrechtblad, een luxe 5-pits gaskookplaat, RVS-afzuigkap, koelkast, combimagnetron, oven, vaatwasser en RVS-spoelbak. Verder beschikt de moderne keuken over veel kastruimte en een praktische grijze tegelvloer.

Door de grote raampartijen komt verrassend veel licht binnen in de woonkamer. De wanden en het plafond zijn keurig afgewerkt met stucwerk. De woonkamer beschikt over een vintage houten vloer. Mocht deze vloer niet helemaal naar uw smaak zijn, dan kan deze opnieuw worden geschuurd en in de gewenste kleur worden afgewerkt.

Via de keukendeur of de openslaande deuren bereikt u het terras en de achtertuin, wat zorgt voor een mooie verbinding met de woonkamer.

#### Eerste verdieping

Via de vaste trap komt u op de overloop. Aan de overloop grenzen drie royale slaapkamers, voorzien van grote raampartijen met draai-kiepramen. De wanden en plafonds zijn keurig afgewerkt met stucwerk. De vloeren zijn fraai afgewerkt met laminaat, dat is doorgelegd over de gehele verdieping.

Aangrenzend aan de overloop bevindt zich een luxe badkamer. De vloer en wanden zijn gedeeltelijk betegeld en gestuct. De badkamer beschikt over een inloofdouche met glazen wand, een wastafelmeubel, inbouwspots en mechanische ventilatie.

Op de overloop bevindt zich tevens een luxe toiletruimte met zwevend toilet en fonteintje.

#### Tweede verdieping

Via een vaste trap bereikt u de tweede verdieping. Hier bevinden zich twee slaapkamers, een was- en droogruimte met cv-ketel (bouwjaar 2022) en een tweede badkamer.

De badkamer is voorzien van een ligbad, toilet en wastafel. In de tweede slaapkamer bevinden zich een pantry en een gastoestel met afzuigkap. Deze kamer kan eventueel worden verhuurd aan een student.

#### Tuin en berging

De achtertuin met berging ziet er verzorgd uit. De berging is voorzien van elektra. Via het zijpad is de achtertuin eenvoudig bereikbaar, bijvoorbeeld met de fiets.

#### Algemeen

Rondom de woning bevinden zich diverse parken.

De woning ligt op loopafstand van de bushalte richting Eindhoven Centrum. Binnen 15 minuten brengt de bus u naar het stadscentrum en het centraal station van Eindhoven. Met de fiets bereikt u het centrum binnen circa 10 minuten.

#### Kenmerken

**Investimus Woningmakelaars B.V.**  
**Oscar Wildelaan 11**  
**5629 MS, EINDHOVEN**  
**Tel: 040-2441188**  
**E-mail: [pedro@investimuswoningmakelaars.nl](mailto:pedro@investimuswoningmakelaars.nl)**  
**[www.investimuswoningmakelaars.nl](http://www.investimuswoningmakelaars.nl)**





Bouwjaar: 1972  
Volgens NEN 2580  
Bruto inhoud woning: 450 m<sup>3</sup>  
Gebruiksoppervlakte: 134 m<sup>2</sup>  
Externe bergruimte: 9 m<sup>2</sup>  
Perceeloppervlakte: 176 m<sup>2</sup>

Het NEN 2580-meetrapport is opvraagbaar bij de makelaar.

Bijzonderheden van de woning

Ideale gezinswoning;

Energie label B;

Gelegen aan een rustige straat;

Vijf slaapkamers;

Twee badkamers;

Cv-ketel uit 2022;

Gevel gereinigd en voegwerk hersteld;

Gunstig gelegen voor medewerkers van onder andere Philips Medical Systems, ASML en de High Tech Campus Eindhoven.

De eigenaar van deze woning heeft ons opdracht gegeven te bemiddelen bij de verkoop, hetgeen voor u uiteraard geen enkele financiële consequentie inhoudt.

Geheel vrijblijvend informeren wij u uitvoerig over de financieringsmogelijkheden, de verkoopmogelijkheden van uw eigen woning, bestemmingsplanbepalingen e.d.

Uiteraard is het aan te bevelen deskundige bijstand van een NVM-makelaar in te schakelen. U kunt uw eigen makelaar kiezen die uw belangen optimaal zal behartigen.

Voor uitvoerige vrijblijvende informatie kunt u altijd contact opnemen met ons kantoor.

Het verkopen van een huis is voor de verkoper een spannende gebeurtenis. Wij stellen het daarom zeer op prijs indien wij binnen enkele dagen na de bezichtiging een reactie van u mogen ontvangen, zodat wij de verkoper over het resultaat van uw bezichtiging kunnen informeren.

Tot zekerheid voor de nakoming van de verplichtingen dient de koper binnen zes weken na het tot stand komen van de overeenkomst een schriftelijke bankgarantie te stellen c.q. een waarborgsom te storten ter hoogte van 10% van de koopsom.

Deze brochure is samengesteld om u een indruk te geven van het object. Hoewel wij bij het opstellen van deze informatie zorgvuldig te werk zijn gegaan, kunnen aan eventuele onjuistheden geen rechten worden ontleend.

Deze informatie dient te worden beschouwd als een uitnodiging tot het doen van een bod of het starten van onderhandelingen.

FOR SALE: PIJLSTAARTPAD 27, EINDHOVEN

Are you looking for a very spacious family home located on a corner plot, featuring no less than five bedrooms and two bathrooms? Schedule a viewing today!

**Investimus Woningmakelaars B.V.**  
**Oscar Wildelaan 11**  
**5629 MS, EINDHOVEN**  
**Tel: 040-2441188**  
**E-mail: [pedro@investimuswoningmakelaars.nl](mailto:pedro@investimuswoningmakelaars.nl)**  
**[www.investimuswoningmakelaars.nl](http://www.investimuswoningmakelaars.nl)**





This well-maintained property has an energy label B and includes a storage shed.

This beautiful home is located in the highly sought-after and family-friendly residential area of Het Hofke. It concerns a partially renovated and well-maintained corner house with energy label B. The property offers five bedrooms and two bathrooms. The storage shed is easily accessible via the rear alley.

This ideal family home is situated on a quiet residential street, close to a green park. The property is conveniently located near schools, daycare centers, shops, and major roads around Eindhoven.

In short: an ideal family home with many amenities nearby!

Asking Price

€500,000 buyer's costs

Transfer date in consultation.

Could this be your new dream home? Schedule a viewing soon!

Viewings can be scheduled on:

Thursday, May 28 from 3:00 PM to 5:30 PM;

Tuesday, June 2 from 3:00 PM to 5:30 PM;

Thursday, June 4 from 3:00 PM to 5:30 PM.

After these dates, viewings can be arranged by appointment.

You can schedule a viewing in several ways:

Book a viewing yourself via the online scheduling system on Funda, available 24/7;

If you send us your preferred time by email, we can reserve it provisionally for you. In case of double bookings, we will contact you to arrange another appointment.

Would you prefer to call? Please contact us at +31 40 244 1188 or +31 6 24877720.

We reserve 30 minutes for each viewing. Of course, a follow-up appointment can always be arranged.

Layout

Ground Floor

Let us walk you through the property.

Through the entrance, you enter the reception hall. Adjacent to the hall are the meter cupboard and a luxurious toilet room with a wall-mounted toilet and washbasin. The hall features modern dark grey floor tiles.

From the hall, you enter the living room with a modern open-plan kitchen. The kitchen is designed in an L-shape and equipped with a countertop, luxurious 5-burner gas stove, stainless steel extractor hood, refrigerator, combination microwave oven, oven, dishwasher, and stainless steel sink. The modern kitchen also offers ample storage space and a practical grey tiled floor.

**Investimus Woningmakelaars B.V.**

**Oscar Wildelaan 11**

**5629 MS, EINDHOVEN**

**Tel: 040-2441188**

**E-mail: [pedro@investimuswoningmakelaars.nl](mailto:pedro@investimuswoningmakelaars.nl)**

**[www.investimuswoningmakelaars.nl](http://www.investimuswoningmakelaars.nl)**





The large windows allow plenty of natural light into the living room. The walls and ceiling are neatly finished with plasterwork. The living room features a vintage wooden floor. If this is not entirely to your taste, the floor can easily be sanded and refinished in your preferred color.

Through either the kitchen door or the French doors, you access the terrace and backyard, creating a beautiful connection between the indoor and outdoor spaces.

#### First Floor

Via the fixed staircase, you reach the landing. Adjacent to the landing are three spacious bedrooms featuring large tilt-and-turn windows. The walls and ceilings are neatly finished with plasterwork. The floors are finished with laminate flooring, which continues throughout the entire floor.

Adjacent to the landing is a luxurious bathroom. The floor and walls are partially tiled and plastered. The bathroom includes a walk-in shower with glass partition, washbasin cabinet, recessed spotlights, and mechanical ventilation.

There is also a separate luxury toilet on the landing with a wall-mounted toilet and washbasin.

#### Second Floor

Via a fixed staircase, you reach the second floor. Here you will find two bedrooms, a laundry and drying room with central heating boiler (built in 2022), and a second bathroom.

The bathroom is equipped with a bathtub, toilet, and washbasin. The second bedroom includes a pantry and gas cooking unit with extractor hood. This room could potentially be rented out to a student.

#### Garden and Storage Shed

The backyard and storage shed are well maintained. The storage shed is equipped with electricity. The backyard is easily accessible through the side path, for example with bicycles.

#### General Information

Several parks are located around the property.

The home is within walking distance of the bus stop to Eindhoven city center. The bus takes you to the city center and Eindhoven Central Station within 15 minutes. By bicycle, the city center can be reached within approximately 10 minutes.

#### Features

Year of construction: 1972

Measured according to NEN 2580

Gross volume: 450 m<sup>3</sup>

Usable living area: 134 m<sup>2</sup>

External storage space: 9 m<sup>2</sup>

Plot size: 176 m<sup>2</sup>

The NEN 2580 measurement report is available upon request from the real estate agent.

#### Property Highlights

**Investimus Woningmakelaars B.V.**

**Oscar Wildelaan 11**

**5629 MS, EINDHOVEN**

**Tel: 040-2441188**

**E-mail: [pedro@investimuswoningmakelaars.nl](mailto:pedro@investimuswoningmakelaars.nl)**

**[www.investimuswoningmakelaars.nl](http://www.investimuswoningmakelaars.nl)**





Ideal family home;  
Energy label B;  
Located on a quiet street;  
Five bedrooms;  
Two bathrooms;  
Central heating boiler from 2022;  
Exterior facade cleaned and repointed;  
Conveniently located for employees of Philips Medical Systems, ASML, and the High Tech Campus Eindhoven.

The owner of this property has instructed us to mediate the sale, which naturally has no financial consequences for you as a buyer.

We are happy to provide you with detailed information regarding financing options, the sale of your current home, zoning regulations, and related matters without obligation.

Naturally, we recommend engaging professional assistance from an NVM real estate agent. You are free to choose your own agent to represent your interests optimally.

For extensive, non-binding information, please feel free to contact our office at any time.

Selling a home is an exciting event for the seller. Therefore, we kindly request that you provide us with feedback within a few days after the viewing, so we can inform the seller of the outcome of your visit.

To guarantee fulfillment of the obligations, the buyer is required, within six weeks after the agreement has been concluded, to provide a written bank guarantee or deposit an amount equal to 10% of the purchase price.

This brochure has been compiled to provide you with an impression of the property. Although we have carefully prepared the descriptions and information, no rights may be derived from any inaccuracies.

This information should be regarded as an invitation to make an offer or to enter into negotiations.

**Investimus Woningmakelaars B.V.**  
Oscar Wildelaan 11  
5629 MS, EINDHOVEN  
Tel: 040-2441188  
E-mail: [pedro@investimuswoningmakelaars.nl](mailto:pedro@investimuswoningmakelaars.nl)  
[www.investimuswoningmakelaars.nl](http://www.investimuswoningmakelaars.nl)



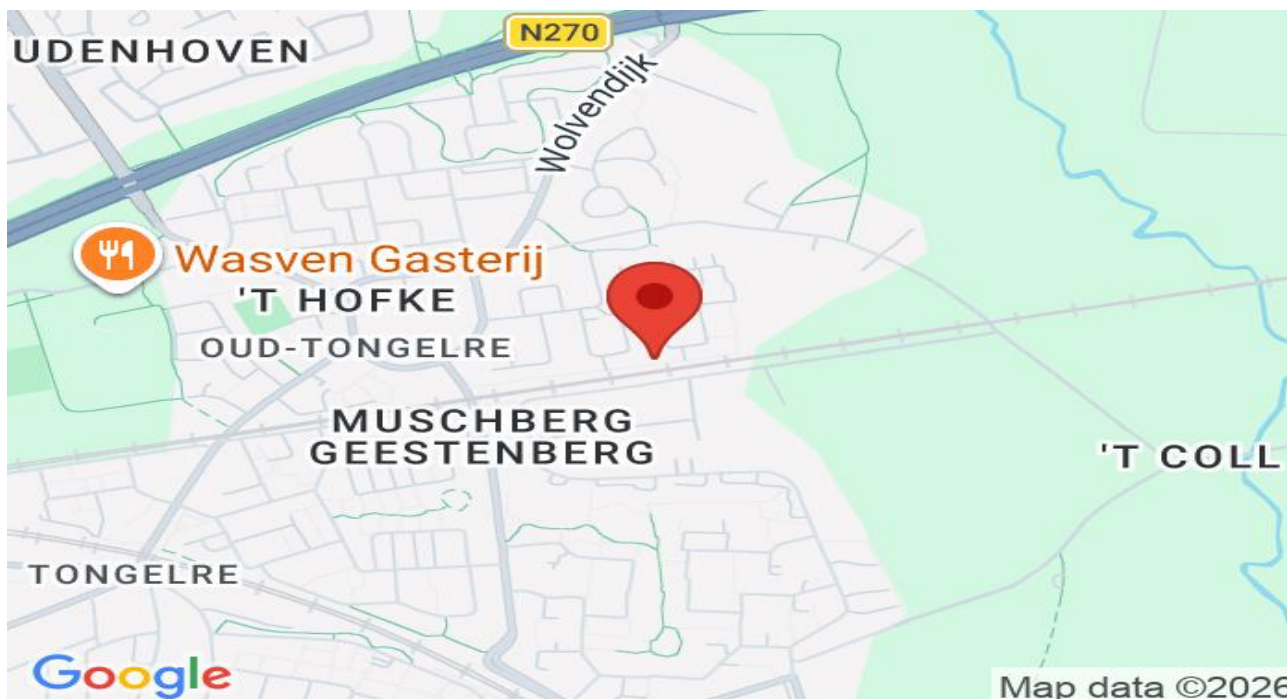


## Kenmerken

Vraagprijs	: € 500.000,00
Soort	: Woonhuis
Type woning	: Hoekwoning
Aantal kamers	: 8 kamers waarvan 5 slaapkamer(s)
Inhoud woning	: 450 m <sup>3</sup>
Perceel oppervlakte	: 176 m <sup>2</sup>
Gebruiksoppervlakte woonfunctie	: 134 m <sup>2</sup>
Soort woning	: Eengezinswoning
Bouwjaar	: 1972
Ligging	: In woonwijk, beschutte ligging
Tuin	: Achtertuin, voortuin
Hoofdtuin	: Achtertuin 49 m <sup>2</sup>
Garage	: Geen garage
Energielabel	: B
Verwarming	: C.V.-Ketel
Isolatie	: Dakisolatie, Muurisolatie, Vloerisolatie, HR-glas
Voorzieningen	: Mechanische ventilatie
C.V.-ketel	: Intergas (Gas gestookt combiketel uit 2022, eigendom)

## Locatie

Pijlstaartpad 27  
5641 GV EINDHOVEN



Investimus Woningmakelaars B.V.  
Oscar Wildelaan 11  
5629 MS, EINDHOVEN  
Tel: 040-2441188  
E-mail: [pedro@investimuswoningmakelaars.nl](mailto:pedro@investimuswoningmakelaars.nl)  
[www.investimuswoningmakelaars.nl](http://www.investimuswoningmakelaars.nl)





## Foto's



Investimus Woningmakelaars B.V.  
Oscar Wildelaan 11  
5629 MS, EINDHOVEN  
Tel: 040-2441188  
E-mail: [pedro@investimuswoningmakelaars.nl](mailto:pedro@investimuswoningmakelaars.nl)  
[www.investimuswoningmakelaars.nl](http://www.investimuswoningmakelaars.nl)





## Foto's



Investimus Woningmakelaars B.V.  
Oscar Wildelaan 11  
5629 MS, EINDHOVEN  
Tel: 040-2441188  
E-mail: [pedro@investimuswoningmakelaars.nl](mailto:pedro@investimuswoningmakelaars.nl)  
[www.investimuswoningmakelaars.nl](http://www.investimuswoningmakelaars.nl)





## Foto's



Investimus Woningmakelaars B.V.  
Oscar Wildelaan 11  
5629 MS, EINDHOVEN  
Tel: 040-2441188  
E-mail: [pedro@investimuswoningmakelaars.nl](mailto:pedro@investimuswoningmakelaars.nl)  
[www.investimuswoningmakelaars.nl](http://www.investimuswoningmakelaars.nl)





## Foto's



Investimus Woningmakelaars B.V.  
Oscar Wildelaan 11  
5629 MS, EINDHOVEN  
Tel: 040-2441188  
E-mail: [pedro@investimuswoningmakelaars.nl](mailto:pedro@investimuswoningmakelaars.nl)  
[www.investimuswoningmakelaars.nl](http://www.investimuswoningmakelaars.nl)





## Foto's



Investimus Woningmakelaars B.V.  
Oscar Wildelaan 11  
5629 MS, EINDHOVEN  
Tel: 040-2441188  
E-mail: [pedro@investimuswoningmakelaars.nl](mailto:pedro@investimuswoningmakelaars.nl)  
[www.investimuswoningmakelaars.nl](http://www.investimuswoningmakelaars.nl)





## Foto's



Investimus Woningmakelaars B.V.  
Oscar Wildelaan 11  
5629 MS, EINDHOVEN  
Tel: 040-2441188  
E-mail: [pedro@investimuswoningmakelaars.nl](mailto:pedro@investimuswoningmakelaars.nl)  
[www.investimuswoningmakelaars.nl](http://www.investimuswoningmakelaars.nl)





## Foto's



Investimus Woningmakelaars B.V.  
Oscar Wildelaan 11  
5629 MS, EINDHOVEN  
Tel: 040-2441188  
E-mail: [pedro@investimuswoningmakelaars.nl](mailto:pedro@investimuswoningmakelaars.nl)  
[www.investimuswoningmakelaars.nl](http://www.investimuswoningmakelaars.nl)





## Foto's



Investimus Woningmakelaars B.V.  
Oscar Wildelaan 11  
5629 MS, EINDHOVEN  
Tel: 040-2441188  
E-mail: [pedro@investimuswoningmakelaars.nl](mailto:pedro@investimuswoningmakelaars.nl)  
[www.investimuswoningmakelaars.nl](http://www.investimuswoningmakelaars.nl)





## Foto's



Investimus Woningmakelaars B.V.  
Oscar Wildelaan 11  
5629 MS, EINDHOVEN  
Tel: 040-2441188  
E-mail: [pedro@investimuswoningmakelaars.nl](mailto:pedro@investimuswoningmakelaars.nl)  
[www.investimuswoningmakelaars.nl](http://www.investimuswoningmakelaars.nl)





# Plattegrond

## Pijlstaartpad 27 - Eindhoven Begane Grond



De plattegronden zijn geproduceerd voor promotionele doeleinden en ter indicatie.  
Aan de plattegronden kunnen geen rechten worden ontleend  
© www.objectenco.nl

Investimus Woningmakelaars B.V.  
Oscar Wildelaan 11  
5629 MS, EINDHOVEN  
Tel: 040-2441188  
E-mail: [pedro@investimuswoningmakelaars.nl](mailto:pedro@investimuswoningmakelaars.nl)  
[www.investimuswoningmakelaars.nl](http://www.investimuswoningmakelaars.nl)





# Plattegrond

## Pijlstaartpad 27 - Eindhoven Eerste Verdieping



De plattegronden zijn geproduceerd voor promotionele doeleinden en ter indicatie.  
Aan de plattegronden kunnen geen rechten worden ontleend  
© www.objectenco.nl

Investimus Woningmakelaars B.V.  
Oscar Wildelaan 11  
5629 MS, EINDHOVEN  
Tel: 040-2441188  
E-mail: [pedro@investimuswoningmakelaars.nl](mailto:pedro@investimuswoningmakelaars.nl)  
[www.investimuswoningmakelaars.nl](http://www.investimuswoningmakelaars.nl)





# Plattegrond

## Pijlstaartpad 27 - Eindhoven Tweede Verdieping



De plattegronden zijn geproduceerd voor promotionele doeleinden en ter indicatie.  
Aan de plattegronden kunnen geen rechten worden ontleend  
© www.objectenco.nl

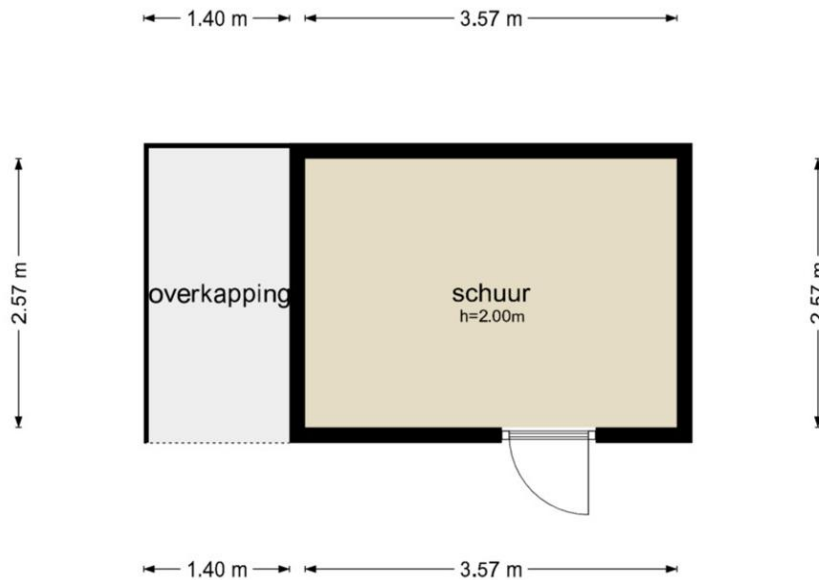
Investimus Woningmakelaars B.V.  
Oscar Wildelaan 11  
5629 MS, EINDHOVEN  
Tel: 040-2441188  
E-mail: [pedro@investimuswoningmakelaars.nl](mailto:pedro@investimuswoningmakelaars.nl)  
[www.investimuswoningmakelaars.nl](http://www.investimuswoningmakelaars.nl)





# Plattegrond

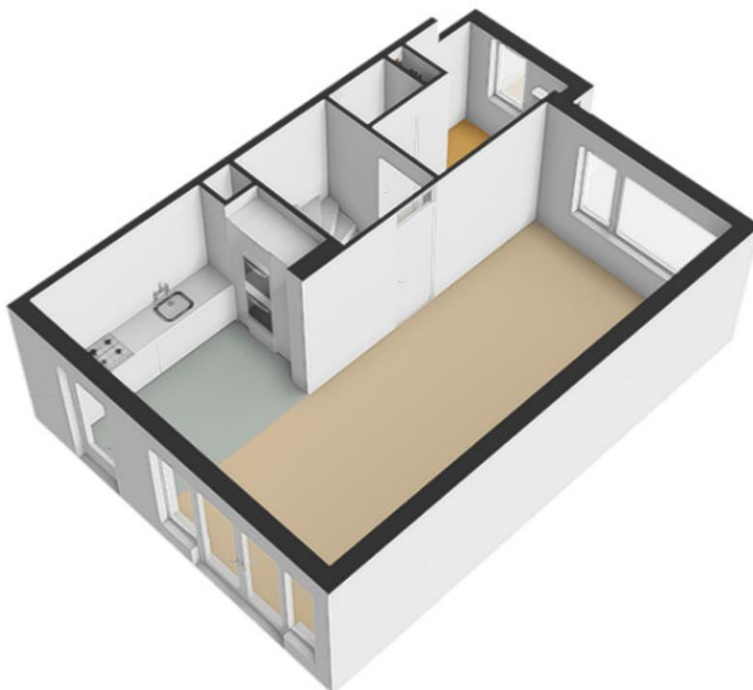
## Pijlstaartpad 27 - Eindhoven Schoor



De plattegronden zijn geproduceerd voor promotionele doeleinden en ter indicatie.  
Aan de plattegronden kunnen geen rechten worden ontleend  
© www.objectenco.nl



## Plattegrond



Investimus Woningmakelaars B.V.  
Oscar Wildelaan 11  
5629 MS, EINDHOVEN  
Tel: 040-2441188  
E-mail: [pedro@investimuswoningmakelaars.nl](mailto:pedro@investimuswoningmakelaars.nl)  
[www.investimuswoningmakelaars.nl](http://www.investimuswoningmakelaars.nl)





## Plattegrond

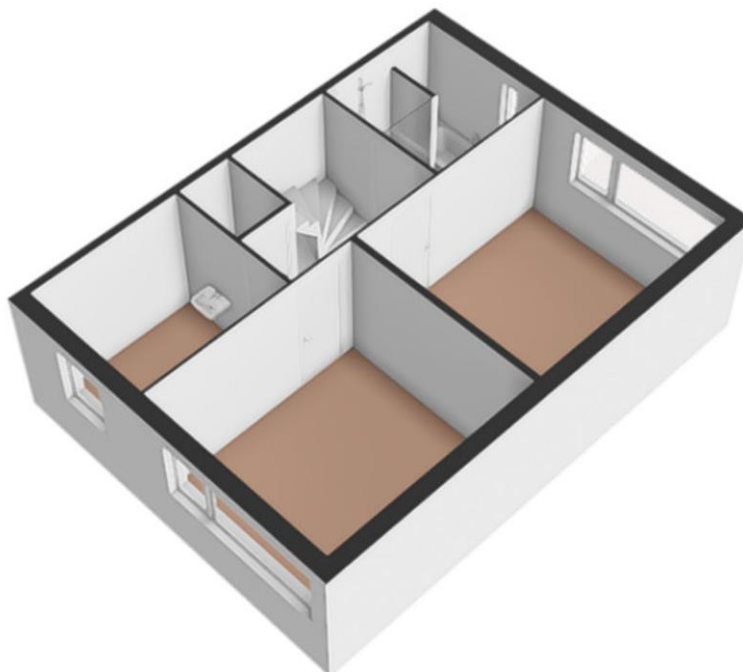


Investimus Woningmakelaars B.V.  
Oscar Wildelaan 11  
5629 MS, EINDHOVEN  
Tel: 040-2441188  
E-mail: [pedro@investimuswoningmakelaars.nl](mailto:pedro@investimuswoningmakelaars.nl)  
[www.investimuswoningmakelaars.nl](http://www.investimuswoningmakelaars.nl)





## Plattegrond

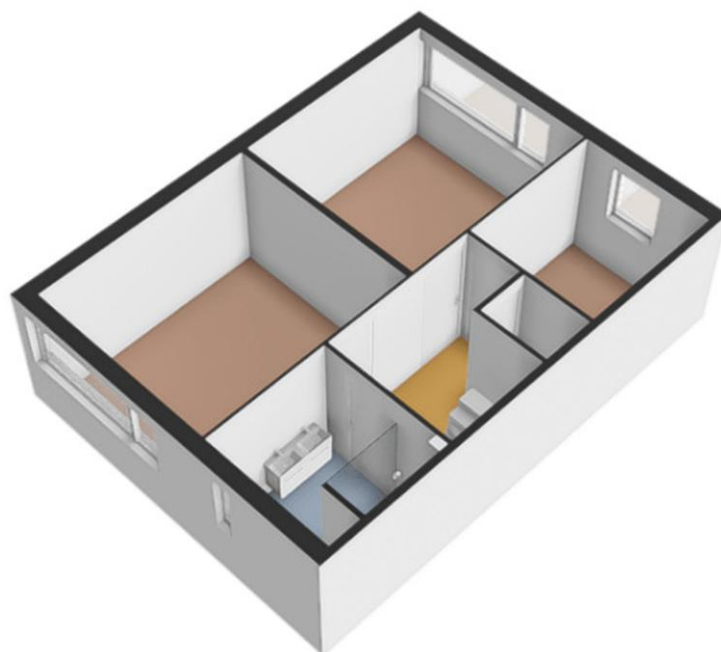


Investimus Woningmakelaars B.V.  
Oscar Wildelaan 11  
5629 MS, EINDHOVEN  
Tel: 040-2441188  
E-mail: [pedro@investimuswoningmakelaars.nl](mailto:pedro@investimuswoningmakelaars.nl)  
[www.investimuswoningmakelaars.nl](http://www.investimuswoningmakelaars.nl)





## Plattegrond

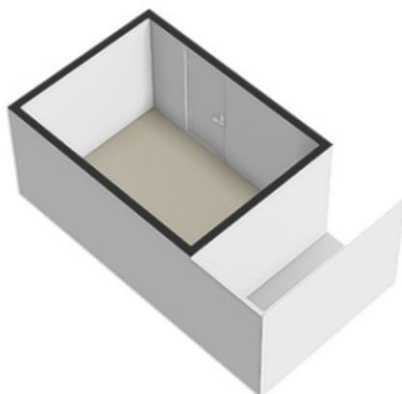


Investimus Woningmakelaars B.V.  
Oscar Wildelaan 11  
5629 MS, EINDHOVEN  
Tel: 040-2441188  
E-mail: [pedro@investimuswoningmakelaars.nl](mailto:pedro@investimuswoningmakelaars.nl)  
[www.investimuswoningmakelaars.nl](http://www.investimuswoningmakelaars.nl)





## Plattegrond

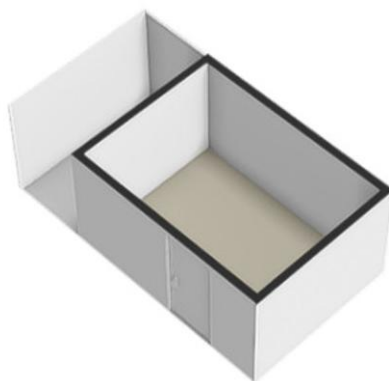


Investimus Woningmakelaars B.V.  
Oscar Wildelaan 11  
5629 MS, EINDHOVEN  
Tel: 040-2441188  
E-mail: [pedro@investimuswoningmakelaars.nl](mailto:pedro@investimuswoningmakelaars.nl)  
[www.investimuswoningmakelaars.nl](http://www.investimuswoningmakelaars.nl)





## Plattegrond

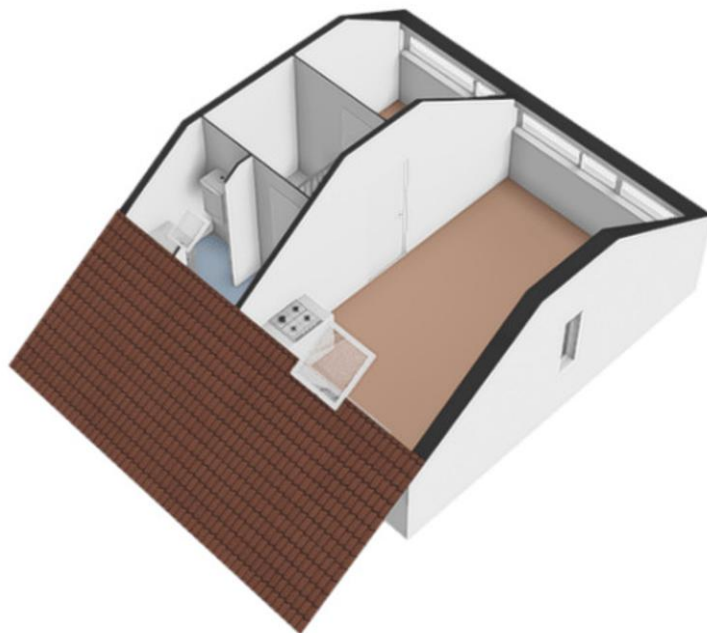


Investimus Woningmakelaars B.V.  
Oscar Wildelaan 11  
5629 MS, EINDHOVEN  
Tel: 040-2441188  
E-mail: [pedro@investimuswoningmakelaars.nl](mailto:pedro@investimuswoningmakelaars.nl)  
[www.investimuswoningmakelaars.nl](http://www.investimuswoningmakelaars.nl)





## Plattegrond

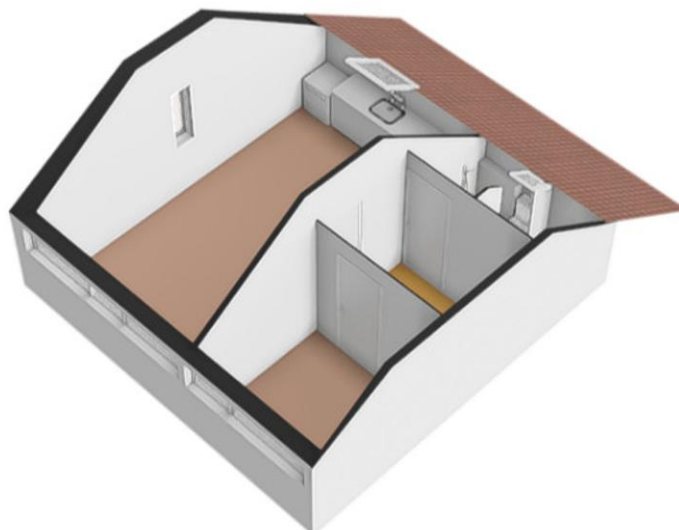


Investimus Woningmakelaars B.V.  
Oscar Wildelaan 11  
5629 MS, EINDHOVEN  
Tel: 040-2441188  
E-mail: [pedro@investimuswoningmakelaars.nl](mailto:pedro@investimuswoningmakelaars.nl)  
[www.investimuswoningmakelaars.nl](http://www.investimuswoningmakelaars.nl)





## Plattegrond



Investimus Woningmakelaars B.V.  
Oscar Wildelaan 11  
5629 MS, EINDHOVEN  
Tel: 040-2441188  
E-mail: [pedro@investimuswoningmakelaars.nl](mailto:pedro@investimuswoningmakelaars.nl)  
[www.investimuswoningmakelaars.nl](http://www.investimuswoningmakelaars.nl)





# Lijst van zaken

	Blijft achter	Gaat mee	Kan worden overgenomen	n.v.t.
<b>Woning</b>				
<b>Interieur</b>				
Verlichting, te weten:				
- Inbouwspots/dimmers	<input checked="" type="checkbox"/>	<input type="checkbox"/>	<input type="checkbox"/>	<input type="checkbox"/>
- Opbouwspots/armaturen/lampen/dimmers	<input checked="" type="checkbox"/>	<input type="checkbox"/>	<input type="checkbox"/>	<input type="checkbox"/>
- Losse (hang)lampen	<input type="checkbox"/>	<input checked="" type="checkbox"/>	<input type="checkbox"/>	<input type="checkbox"/>
-	<input type="checkbox"/>	<input type="checkbox"/>	<input type="checkbox"/>	<input checked="" type="checkbox"/>
-	<input type="checkbox"/>	<input type="checkbox"/>	<input type="checkbox"/>	<input checked="" type="checkbox"/>
(Losse)kasten, legplanken, te weten:				
-	<input type="checkbox"/>	<input type="checkbox"/>	<input type="checkbox"/>	<input checked="" type="checkbox"/>
-	<input type="checkbox"/>	<input type="checkbox"/>	<input type="checkbox"/>	<input checked="" type="checkbox"/>
Raamdecoratie/zonwering binnen, te weten:				
- Gordijnrails	<input checked="" type="checkbox"/>	<input type="checkbox"/>	<input type="checkbox"/>	<input type="checkbox"/>
- Gordijnen	<input checked="" type="checkbox"/>	<input type="checkbox"/>	<input type="checkbox"/>	<input type="checkbox"/>
- Overgordijnen	<input checked="" type="checkbox"/>	<input type="checkbox"/>	<input type="checkbox"/>	<input type="checkbox"/>
- Vitrages	<input checked="" type="checkbox"/>	<input type="checkbox"/>	<input type="checkbox"/>	<input type="checkbox"/>
- Rolgordijnen	<input type="checkbox"/>	<input type="checkbox"/>	<input type="checkbox"/>	<input checked="" type="checkbox"/>
- Lamellen	<input type="checkbox"/>	<input type="checkbox"/>	<input type="checkbox"/>	<input checked="" type="checkbox"/>
- Jaloezieën	<input type="checkbox"/>	<input type="checkbox"/>	<input type="checkbox"/>	<input checked="" type="checkbox"/>
- (Losse) horren/rolhorren	<input type="checkbox"/>	<input type="checkbox"/>	<input type="checkbox"/>	<input checked="" type="checkbox"/>
-	<input type="checkbox"/>	<input type="checkbox"/>	<input type="checkbox"/>	<input checked="" type="checkbox"/>
-	<input type="checkbox"/>	<input type="checkbox"/>	<input type="checkbox"/>	<input checked="" type="checkbox"/>
Vloerdecoratie, te weten:				
- Vloerbedekking	<input type="checkbox"/>	<input type="checkbox"/>	<input type="checkbox"/>	<input checked="" type="checkbox"/>
- Parketvloer	<input checked="" type="checkbox"/>	<input type="checkbox"/>	<input type="checkbox"/>	<input type="checkbox"/>
- Houten vloer(delen)	<input checked="" type="checkbox"/>	<input type="checkbox"/>	<input type="checkbox"/>	<input type="checkbox"/>
- Laminaat	<input checked="" type="checkbox"/>	<input type="checkbox"/>	<input type="checkbox"/>	<input type="checkbox"/>
- Plavuizen	<input checked="" type="checkbox"/>	<input type="checkbox"/>	<input type="checkbox"/>	<input type="checkbox"/>
-	<input type="checkbox"/>	<input type="checkbox"/>	<input type="checkbox"/>	<input checked="" type="checkbox"/>
-	<input type="checkbox"/>	<input type="checkbox"/>	<input type="checkbox"/>	<input checked="" type="checkbox"/>
(Voorzet) openhaard met toebehoren	<input type="checkbox"/>	<input type="checkbox"/>	<input type="checkbox"/>	<input checked="" type="checkbox"/>
Allesbrander	<input type="checkbox"/>	<input type="checkbox"/>	<input type="checkbox"/>	<input checked="" type="checkbox"/>
Houtkachel	<input type="checkbox"/>	<input type="checkbox"/>	<input type="checkbox"/>	<input checked="" type="checkbox"/>
(Gas)kachels	<input type="checkbox"/>	<input type="checkbox"/>	<input type="checkbox"/>	<input checked="" type="checkbox"/>

Investimus Woningmakelaars B.V.  
Oscar Wildelaan 11  
5629 MS, EINDHOVEN  
Tel: 040-2441188  
E-mail: [pedro@investimuswoningmakelaars.nl](mailto:pedro@investimuswoningmakelaars.nl)  
[www.investimuswoningmakelaars.nl](http://www.investimuswoningmakelaars.nl)



	Blijft achter	Gaat mee	Kan worden overgenomen	n.v.t.
Designradiator(en)	<input checked="" type="checkbox"/>	<input type="checkbox"/>	<input type="checkbox"/>	<input type="checkbox"/>
Radiatorafwerking	<input type="checkbox"/>	<input type="checkbox"/>	<input type="checkbox"/>	<input checked="" type="checkbox"/>
Overig, te weten:				
- Spiegelwanden	<input type="checkbox"/>	<input type="checkbox"/>	<input type="checkbox"/>	<input checked="" type="checkbox"/>
- Schilderij ophangstelsysteem	<input type="checkbox"/>	<input type="checkbox"/>	<input type="checkbox"/>	<input checked="" type="checkbox"/>
-	<input type="checkbox"/>	<input type="checkbox"/>	<input type="checkbox"/>	<input checked="" type="checkbox"/>
-	<input type="checkbox"/>	<input type="checkbox"/>	<input type="checkbox"/>	<input checked="" type="checkbox"/>
-	<input type="checkbox"/>	<input type="checkbox"/>	<input type="checkbox"/>	<input checked="" type="checkbox"/>
-	<input type="checkbox"/>	<input type="checkbox"/>	<input type="checkbox"/>	<input checked="" type="checkbox"/>

### Keuken

Keukenblok (met bovenkasten)	<input checked="" type="checkbox"/>	<input type="checkbox"/>	<input type="checkbox"/>	<input type="checkbox"/>
Keuken (inbouw)apparatuur, te weten:				
- Kookplaat	<input checked="" type="checkbox"/>	<input type="checkbox"/>	<input type="checkbox"/>	<input type="checkbox"/>
- (Gas)fornuis	<input checked="" type="checkbox"/>	<input type="checkbox"/>	<input type="checkbox"/>	<input type="checkbox"/>
- Afzuigkap	<input checked="" type="checkbox"/>	<input type="checkbox"/>	<input type="checkbox"/>	<input type="checkbox"/>
- Magnetron	<input checked="" type="checkbox"/>	<input type="checkbox"/>	<input type="checkbox"/>	<input type="checkbox"/>
- Oven	<input checked="" type="checkbox"/>	<input type="checkbox"/>	<input type="checkbox"/>	<input type="checkbox"/>
- Combi-oven/combimagnetron	<input type="checkbox"/>	<input type="checkbox"/>	<input type="checkbox"/>	<input checked="" type="checkbox"/>
- Koelkast	<input checked="" type="checkbox"/>	<input type="checkbox"/>	<input type="checkbox"/>	<input type="checkbox"/>
- Vriezer	<input checked="" type="checkbox"/>	<input type="checkbox"/>	<input type="checkbox"/>	<input type="checkbox"/>
- Koel-vriescombinatie	<input checked="" type="checkbox"/>	<input type="checkbox"/>	<input type="checkbox"/>	<input type="checkbox"/>
- Vaatwasser	<input checked="" type="checkbox"/>	<input type="checkbox"/>	<input type="checkbox"/>	<input type="checkbox"/>
- Quooker	<input type="checkbox"/>	<input type="checkbox"/>	<input type="checkbox"/>	<input checked="" type="checkbox"/>
- Koffiezetapparaat	<input type="checkbox"/>	<input type="checkbox"/>	<input type="checkbox"/>	<input checked="" type="checkbox"/>
-	<input type="checkbox"/>	<input type="checkbox"/>	<input type="checkbox"/>	<input checked="" type="checkbox"/>
-	<input type="checkbox"/>	<input type="checkbox"/>	<input type="checkbox"/>	<input checked="" type="checkbox"/>
Keukenaccessoires, te weten:				
-	<input type="checkbox"/>	<input type="checkbox"/>	<input type="checkbox"/>	<input checked="" type="checkbox"/>
-	<input type="checkbox"/>	<input type="checkbox"/>	<input type="checkbox"/>	<input checked="" type="checkbox"/>
-	<input type="checkbox"/>	<input type="checkbox"/>	<input type="checkbox"/>	<input checked="" type="checkbox"/>
-	<input type="checkbox"/>	<input type="checkbox"/>	<input type="checkbox"/>	<input checked="" type="checkbox"/>
-	<input type="checkbox"/>	<input type="checkbox"/>	<input type="checkbox"/>	<input checked="" type="checkbox"/>
-	<input type="checkbox"/>	<input type="checkbox"/>	<input type="checkbox"/>	<input checked="" type="checkbox"/>
-	<input type="checkbox"/>	<input type="checkbox"/>	<input type="checkbox"/>	<input checked="" type="checkbox"/>
-	<input type="checkbox"/>	<input type="checkbox"/>	<input type="checkbox"/>	<input checked="" type="checkbox"/>

### Sanitair/sauna

Toilet met de volgende toebehoren:				
- Toilet	<input checked="" type="checkbox"/>	<input type="checkbox"/>	<input type="checkbox"/>	<input type="checkbox"/>

Investimus Woningmakelaars B.V.  
Oscar Wildelaan 11  
5629 MS, EINDHOVEN  
Tel: 040-2441188  
E-mail: [pedro@investimuswoningmakelaars.nl](mailto:pedro@investimuswoningmakelaars.nl)  
[www.investimuswoningmakelaars.nl](http://www.investimuswoningmakelaars.nl)



- Toiletrolhouder	<input checked="" type="checkbox"/>	<input type="checkbox"/>	<input type="checkbox"/>	<input type="checkbox"/>
- Toiletborstel(houder)	<input checked="" type="checkbox"/>	<input type="checkbox"/>	<input type="checkbox"/>	<input type="checkbox"/>
- Fontein	<input checked="" type="checkbox"/>	<input type="checkbox"/>	<input type="checkbox"/>	<input type="checkbox"/>
-	<input type="checkbox"/>	<input type="checkbox"/>	<input type="checkbox"/>	<input checked="" type="checkbox"/>
-	<input type="checkbox"/>	<input type="checkbox"/>	<input type="checkbox"/>	<input checked="" type="checkbox"/>
<b>Badkamer met de volgende toebehoren:</b>				
- Ligbad	<input checked="" type="checkbox"/>	<input type="checkbox"/>	<input type="checkbox"/>	<input type="checkbox"/>
- Jacuzzi/whirlpool	<input type="checkbox"/>	<input type="checkbox"/>	<input type="checkbox"/>	<input checked="" type="checkbox"/>
- Douche (cabine/scherm)	<input checked="" type="checkbox"/>	<input type="checkbox"/>	<input type="checkbox"/>	<input type="checkbox"/>
- Stoomdouche (cabine)	<input type="checkbox"/>	<input type="checkbox"/>	<input type="checkbox"/>	<input checked="" type="checkbox"/>
- Wastafel	<input checked="" type="checkbox"/>	<input type="checkbox"/>	<input type="checkbox"/>	<input type="checkbox"/>
	<b>Blijft achter</b>	<b>Gaat mee</b>	<b>Kan worden overgenomen</b>	<b>n.v.t.</b>
- Wastafelmeubel	<input checked="" type="checkbox"/>	<input type="checkbox"/>	<input type="checkbox"/>	<input type="checkbox"/>
- Planchet	<input type="checkbox"/>	<input type="checkbox"/>	<input type="checkbox"/>	<input checked="" type="checkbox"/>
- Toiletkast	<input type="checkbox"/>	<input type="checkbox"/>	<input type="checkbox"/>	<input checked="" type="checkbox"/>
- Toilet	<input checked="" type="checkbox"/>	<input type="checkbox"/>	<input type="checkbox"/>	<input type="checkbox"/>
- Toiletrolhouder	<input checked="" type="checkbox"/>	<input type="checkbox"/>	<input type="checkbox"/>	<input type="checkbox"/>
- Toiletborstel(houder)	<input checked="" type="checkbox"/>	<input type="checkbox"/>	<input type="checkbox"/>	<input type="checkbox"/>
-	<input type="checkbox"/>	<input type="checkbox"/>	<input type="checkbox"/>	<input checked="" type="checkbox"/>
-	<input type="checkbox"/>	<input type="checkbox"/>	<input type="checkbox"/>	<input checked="" type="checkbox"/>
Sauna met toebehoren	<input type="checkbox"/>	<input type="checkbox"/>	<input type="checkbox"/>	<input checked="" type="checkbox"/>
	<input type="checkbox"/>	<input type="checkbox"/>	<input type="checkbox"/>	<input checked="" type="checkbox"/>
	<input type="checkbox"/>	<input type="checkbox"/>	<input type="checkbox"/>	<input checked="" type="checkbox"/>
<b>Exterieur/installaties/veiligheid/energiebesparing</b>				
Schotel/antenne	<input type="checkbox"/>	<input type="checkbox"/>	<input type="checkbox"/>	<input checked="" type="checkbox"/>
Brievenbus	<input checked="" type="checkbox"/>	<input type="checkbox"/>	<input type="checkbox"/>	<input type="checkbox"/>
Kluis	<input type="checkbox"/>	<input type="checkbox"/>	<input type="checkbox"/>	<input checked="" type="checkbox"/>
(Voordeur)bel	<input checked="" type="checkbox"/>	<input type="checkbox"/>	<input type="checkbox"/>	<input type="checkbox"/>
Alarminstallatie	<input type="checkbox"/>	<input type="checkbox"/>	<input type="checkbox"/>	<input checked="" type="checkbox"/>
(Veiligheids)sloten en overige inbraakpreventie	<input checked="" type="checkbox"/>	<input type="checkbox"/>	<input type="checkbox"/>	<input type="checkbox"/>
Rookmelders	<input checked="" type="checkbox"/>	<input type="checkbox"/>	<input type="checkbox"/>	<input type="checkbox"/>
(Klok)thermostaat	<input type="checkbox"/>	<input type="checkbox"/>	<input type="checkbox"/>	<input checked="" type="checkbox"/>
Airconditioning	<input type="checkbox"/>	<input type="checkbox"/>	<input type="checkbox"/>	<input checked="" type="checkbox"/>
<b>Warmwatervoorziening, te weten:</b>				
- Via CV-installatie	<input checked="" type="checkbox"/>	<input type="checkbox"/>	<input type="checkbox"/>	<input type="checkbox"/>
- Boiler	<input type="checkbox"/>	<input type="checkbox"/>	<input type="checkbox"/>	<input checked="" type="checkbox"/>
- Geiser	<input type="checkbox"/>	<input type="checkbox"/>	<input type="checkbox"/>	<input checked="" type="checkbox"/>
-	<input type="checkbox"/>	<input type="checkbox"/>	<input type="checkbox"/>	<input checked="" type="checkbox"/>
-	<input type="checkbox"/>	<input type="checkbox"/>	<input type="checkbox"/>	<input checked="" type="checkbox"/>
-	<input type="checkbox"/>	<input type="checkbox"/>	<input type="checkbox"/>	<input checked="" type="checkbox"/>

Screens	<input type="checkbox"/>	<input type="checkbox"/>	<input type="checkbox"/>	<input checked="" type="checkbox"/>
Rolluiken	<input type="checkbox"/>	<input type="checkbox"/>	<input type="checkbox"/>	<input checked="" type="checkbox"/>
Zonwering buiten	<input type="checkbox"/>	<input type="checkbox"/>	<input type="checkbox"/>	<input checked="" type="checkbox"/>
-	<input type="checkbox"/>	<input type="checkbox"/>	<input type="checkbox"/>	<input checked="" type="checkbox"/>
-	<input type="checkbox"/>	<input type="checkbox"/>	<input type="checkbox"/>	<input checked="" type="checkbox"/>
-	<input type="checkbox"/>	<input type="checkbox"/>	<input type="checkbox"/>	<input checked="" type="checkbox"/>
Isolatievoorzieningen (voorzetramen/radiatorfolie etc.), te weten:				
-	<input type="checkbox"/>	<input type="checkbox"/>	<input type="checkbox"/>	<input checked="" type="checkbox"/>
-	<input type="checkbox"/>	<input type="checkbox"/>	<input type="checkbox"/>	<input checked="" type="checkbox"/>
Telefoonaansluiting/internetaansluiting	<input checked="" type="checkbox"/>	<input type="checkbox"/>	<input type="checkbox"/>	<input type="checkbox"/>
Veiligheidsschakelaar wasautomaat	<input type="checkbox"/>	<input type="checkbox"/>	<input type="checkbox"/>	<input checked="" type="checkbox"/>
Waterslot wasautomaat	<input checked="" type="checkbox"/>	<input type="checkbox"/>	<input type="checkbox"/>	<input type="checkbox"/>
Zonnepanelen	<input type="checkbox"/>	<input type="checkbox"/>	<input type="checkbox"/>	<input checked="" type="checkbox"/>
Oplaadpunt elektrische auto	<input type="checkbox"/>	<input type="checkbox"/>	<input type="checkbox"/>	<input checked="" type="checkbox"/>
	<input type="checkbox"/>	<input type="checkbox"/>	<input type="checkbox"/>	<input checked="" type="checkbox"/>
	<input type="checkbox"/>	<input type="checkbox"/>	<input type="checkbox"/>	<input checked="" type="checkbox"/>
	<b>Blijft achter</b>	<b>Gaat mee</b>	<b>Kan worden overgenomen</b>	<b>n.v.t.</b>

## Tuin

### Inrichting

Tuinaanleg/bestrating	<input checked="" type="checkbox"/>	<input type="checkbox"/>	<input type="checkbox"/>	<input type="checkbox"/>
Beplanting	<input checked="" type="checkbox"/>	<input type="checkbox"/>	<input type="checkbox"/>	<input type="checkbox"/>
	<input type="checkbox"/>	<input type="checkbox"/>	<input type="checkbox"/>	<input checked="" type="checkbox"/>

### Verlichting/installaties

Buitenverlichting	<input checked="" type="checkbox"/>	<input type="checkbox"/>	<input type="checkbox"/>	<input type="checkbox"/>
Tijd- of schemerschakelaar/bewegingsmelder	<input type="checkbox"/>	<input type="checkbox"/>	<input type="checkbox"/>	<input checked="" type="checkbox"/>
	<input type="checkbox"/>	<input type="checkbox"/>	<input type="checkbox"/>	<input checked="" type="checkbox"/>

### Bebouwing

Tuinhuis/buitenberging	<input type="checkbox"/>	<input type="checkbox"/>	<input type="checkbox"/>	<input checked="" type="checkbox"/>
Kasten/werkbank in tuinhuis/berging	<input type="checkbox"/>	<input type="checkbox"/>	<input type="checkbox"/>	<input checked="" type="checkbox"/>
(Broei)kas	<input type="checkbox"/>	<input type="checkbox"/>	<input type="checkbox"/>	<input checked="" type="checkbox"/>
	<input type="checkbox"/>	<input type="checkbox"/>	<input type="checkbox"/>	<input checked="" type="checkbox"/>
	<input type="checkbox"/>	<input type="checkbox"/>	<input type="checkbox"/>	<input checked="" type="checkbox"/>

### Overig

Overige tuin, te weten:				
- (Sier)hek	<input type="checkbox"/>	<input type="checkbox"/>	<input type="checkbox"/>	<input checked="" type="checkbox"/>
- Vlaggenmast(houder)	<input type="checkbox"/>	<input type="checkbox"/>	<input type="checkbox"/>	<input checked="" type="checkbox"/>
-	<input type="checkbox"/>	<input type="checkbox"/>	<input type="checkbox"/>	<input checked="" type="checkbox"/>
-	<input type="checkbox"/>	<input type="checkbox"/>	<input type="checkbox"/>	<input checked="" type="checkbox"/>

### Overig

Investimus Woningmakelaars B.V.  
Oscar Wildelaan 11  
5629 MS, EINDHOVEN  
Tel: 040-2441188  
E-mail: [pedro@investimuswoningmakelaars.nl](mailto:pedro@investimuswoningmakelaars.nl)  
[www.investimuswoningmakelaars.nl](http://www.investimuswoningmakelaars.nl)



Zijn er zaken die geen eigendom zijn van verkoper omdat er sprake is van een leasecontract of huurcontract. Zo ja, neemt verkoper de zaak mee of wordt het betreffende contract overgenomen?	Ja	Nee	Gaat mee	Moet worden overgenomen
CV	<input type="checkbox"/>	<input checked="" type="checkbox"/>	<input type="checkbox"/>	<input type="checkbox"/>
Boiler	<input type="checkbox"/>	<input checked="" type="checkbox"/>	<input type="checkbox"/>	<input type="checkbox"/>
Zonnepanelen	<input type="checkbox"/>	<input checked="" type="checkbox"/>	<input type="checkbox"/>	<input type="checkbox"/>
	<input type="checkbox"/>	<input checked="" type="checkbox"/>	<input type="checkbox"/>	<input type="checkbox"/>
	<input type="checkbox"/>	<input checked="" type="checkbox"/>	<input type="checkbox"/>	<input type="checkbox"/>
	<input type="checkbox"/>	<input checked="" type="checkbox"/>	<input type="checkbox"/>	<input type="checkbox"/>
Bijlage(n) over te nemen contracten:				
-				
-				

# Vragenlijst voor de verkoop van een woning

## DEEL B

### 1 Bijzonderheden

- a. Zijn er nadat u het perceel in eigendom hebt gekregen nog andere, eventuele aanvullende notariële of onderhandse akten opgesteld met betrekking tot het perceel? **Nee**  
Zo ja, welke? : \_\_\_\_\_
- b. Zijn er mondelinge of schriftelijke afspraken gemaakt over aangrenzende percelen? **Ja**  
(Denk hierbij aan regelingen voor het gebruik van een poort, schuur, garage, tuin, overeenkomsten met meerdere burens, toezeggingen, erfafscheidingen.)  
Zo ja, welke zijn dat? : **Recht overpad achterliggende doorgang, gezamenlijk eigendom**
- c. Wijken de huidige terreinafscheidingen af van de kadastrale eigendomsgrenzen? **Nee**  
(Denk hierbij ook aan strookjes grond van de gemeente die u in gebruik heeft, of grond van u die gebruikt wordt door de burens.)  
Zo ja, waaruit bestaat die afwijking? : \_\_\_\_\_
- d. Is een gedeelte van de woning, schuur, garage of schutting gebouwd op grond van de burens of andersom? **Nee**  
Zo ja, graag nader toelichten: : \_\_\_\_\_
- e. Heeft u grond van derden in gebruik? **Nee**  
Zo ja, welke grond? : \_\_\_\_\_
- f. Rusten er 'bijzondere lasten en beperkingen' op de woning en/of het perceel? (Bijzondere lasten en beperkingen kunnen privaatrechtelijke beperkingen zijn zoals (lijdende) erfdienstbaarheden (bijvoorbeeld een recht van overpad), kwalitatieve verplichtingen, kettingbedingen, vruchtgebruik, voorkeursrecht (bijvoorbeeld een eerste recht van koop), opstalrecht, erfpacht, huurkoop. Het kan ook gaan om publiekrechtelijke beperkingen zoals een aanschrijving van de gemeente in het kader van een illegale verbouwing) **Nee**  
Zo ja, welke? : \_\_\_\_\_
- g. Is de Wet voorkeursrecht gemeenten van toepassing? **Nee**
- h. Is er een anti-speculatiebeding en/of zelfbewoningsplicht van toepassing op de woning? **Nee**  
Zo ja, hoe lang nog? : \_\_\_\_\_
- i. Is er sprake van een beschermd stads- of dorpsgezicht of loopt er een procedure tot aanwijzing daartoe? **Nee**  
Is er sprake van een gemeentelijk-, provinciaal-of rijksmonument of loopt er een procedure tot aanwijzing daartoe? **Nee**  
Is er volgens het bestemmingsplan sprake van een beeldbepalend of karakteristiek object? **Nee**
- j. Is er sprake (geweest) van ruilverkaveling? **Nee**  
Zo ja, moet u hiervoor ruilverkavelingsrente betalen? Ja / Nee  
Zo ja, hoeveel en voor hoe lang? Bedrag: € \_\_\_\_\_

Duur: \_\_\_\_\_

- k. Is er sprake van onteigening? **Nee**
- l. Is de woning of de grond geheel of gedeeltelijk verhuurd of bij anderen in gebruik? **Nee**  
Zo ja: Is er een huurcontract/ gebruiksovereenkomst? Ja / Nee  
Indien er geen contract of overeenkomst is, : \_\_\_\_\_  
beschrijf hieronder wat (mondeling) met de  
huurder/ gebruiker is afgesproken: \_\_\_\_\_  
Welk gedeelte is verhuurd/ in gebruik gegeven? : \_\_\_\_\_  
Welke delen vallen onder gezamenlijk gebruik? : \_\_\_\_\_  
Welke zaken zijn van de huurder en mag hij : \_\_\_\_\_  
verwijderen bij ontruiming?  
(Bijvoorbeeld geiser, keuken, lampen.) \_\_\_\_\_  
Heeft de huurder een waarborgsom gestort? Ja / Nee  
Zo ja, hoeveel? € \_\_\_\_\_  
Heeft u nog andere afspraken met de huurders gemaakt? Ja / Nee  
Zo ja, welke? : \_\_\_\_\_
- m. Is er over de woning een geschil/procedures gaande, al dan niet bij de rechter, huurcommissie of **Nee**  
een andere instantie?(bijvoorbeeld onteigening/kwesties met burens, zoals erfdiensbaarheden,  
recht van overpad, erfafscheidingen e.d.)  
Zo ja, welke is/zijn dat? : \_\_\_\_\_
- n. Is er bezwaar gemaakt tegen de waardebeschikking WOZ? **Nee**  
Zo ja, toelichting: : \_\_\_\_\_
- o. Zijn er door de overheid of nutsbedrijven verbeteringen of herstellingen voorgeschreven of **Nee**  
aangekondigd die nog niet naar behoren zijn uitgevoerd?  
Zo ja, welke? : \_\_\_\_\_
- p. Zijn er in het verleden subsidies of premies verstrekt die bij verkoop van de woning voor een deel **Nee**  
kunnen worden teruggevorderd?  
Zo ja, welke? : \_\_\_\_\_
- q. Is de woning onbewoonbaar verklaard of in het verleden ooit onbewoonbaar verklaard geweest? **Nee**  
Zo ja, waarom? : \_\_\_\_\_
- r. Is er bij verkoop sprake van een omzetbelastingheffing? **Nee**  
(Bijvoorbeeld omdat het een voormalig bedrijfsonroerendgoed is, of een woning met  
praktijkgedeelte, of omdat u pas ingrijpend verbouwd hebt.)  
Zo ja, waarom? : \_\_\_\_\_
- s. Hoe gebruikt u de woning nu? (Bijvoorbeeld : **Woning**  
woning, praktijk, winkel, opslag)

Is dat gebruik volgens de gemeente toegestaan? **Ja**  
Zo nee, heeft de gemeente dit strijdige gebruik wel eens bij u aangekaart? Ja / Nee  
Hoe heeft de gemeente dit strijdige gebruik bij u aangekaart? : \_\_\_\_\_  
\_\_\_\_\_

## 2 Gevels

- a. Is er sprake (geweest) van vochtdoorslag of aanhoudend vochtige plekken op de gevels? **Nee**  
Zo ja, waar? : \_\_\_\_\_  
\_\_\_\_\_
- b. Zijn er (gerepareerde) scheuren/beschadigingen in/aan de gevels aanwezig? **Nee**  
Zo ja, waar? : \_\_\_\_\_  
\_\_\_\_\_
- c. Zijn de gevels tijdens de bouw geïsoleerd? **Ja**  
Zo nee, zijn de gevels daarna (deels) geïsoleerd? Ja / Nee / Niet bekend  
Zo ja, wanneer heeft de isolatie van de gevels plaatsgevonden en met welk isolatiemateriaal? : \_\_\_\_\_  
\_\_\_\_\_
- Heeft u een certificaat of bewijs van het na-isoleren? Ja / Nee  
Is er sprake van volledige isolatie? **Ja**  
Zo nee, welke delen van de gevels zijn er niet geïsoleerd? : \_\_\_\_\_  
\_\_\_\_\_
- d. Zijn de gevels ooit gereinigd? **Ja**  
Zo ja, volgens welke methode en wanneer? : **Gestraald en nieuw gevogd**

## 3 Dak(en)

- a. Hoe oud zijn de daken ongeveer? Platte daken: **15 jaar**  
Overige daken: **20 jaar, destijds nieuwe geïmpregneerde pannen**
- b. Heeft u last van daklekkages (gehad)? **Nee**  
Zo ja, waar? : \_\_\_\_\_  
\_\_\_\_\_
- c. Zijn er in het verleden gebreken geconstateerd aan de dakconstructie zoals scheve, doorbuigende, krakende, beschadigde en/of aangetaste dakdelen? **Nee**  
Zo ja, waar? : \_\_\_\_\_  
\_\_\_\_\_
- d. Heeft u het dak al eens (gedeeltelijk) laten vernieuwen c.q. laten repareren? **Ja**  
Zo ja, welk (gedeelte van het) dak en waarom? : **Nieuwe pannen 2006**
- e. Is het dak tijdens de bouw geïsoleerd? Platte daken: **Ja**  
Overige daken: **Ja**  
Zo nee, is het dak daarna geïsoleerd? Platte daken: Ja / Nee / Niet bekend  
Overige daken: Ja / Nee / Niet bekend  
Zo ja, wanneer heeft de isolatie plaatsgevonden en met welk isolatiemateriaal? : **Steenwol**  
Heeft u een certificaat of bewijs van het na-isoleren? Ja / Nee

Is er sprake van volledige isolatie? Platte daken: **Ja**

Overige daken: **Ja**

Zo nee, welke delen zijn er niet geïsoleerd? : \_\_\_\_\_  
\_\_\_\_\_

f. Zijn de regenwaterafvoeren lek of verstopt? **Nee**

Zo ja, toelichting: : \_\_\_\_\_  
\_\_\_\_\_

g. Zijn de dakgoten lek of verstopt? **Nee**

Zo ja, toelichting: : \_\_\_\_\_  
\_\_\_\_\_

#### 4 Kozijnen, ramen en deuren

a. Van welk materiaal zijn de buitenkozijnen gemaakt? : **Hardhout**  
(bijvoorbeeld hout, kunststof of aluminium of een andersoortig materiaal)

b. Wanneer zijn de buitenkozijnen, ramen en deuren voor het laatst geschilderd? : **2021**

Is dit gebeurd door een erkend schildersbedrijf? **Nee**

Zo ja, door wie? : \_\_\_\_\_  
\_\_\_\_\_

c. Functioneren alle scharnieren en sloten? **Ja**

Zo nee, toelichting: : \_\_\_\_\_  
\_\_\_\_\_

d. Zijn voor alle afsluitbare deuren, ramen etc. sleutels aanwezig? **Ja**

Zo nee, voor welke deuren, ramen etc. niet? : \_\_\_\_\_  
\_\_\_\_\_

e. Is er sprake van isolerende beglazing? **Ja**

Zo ja, welk type glas? : **Hr + en Hr ++**

(bijvoorbeeld HR, HR+, HR++ of HR+++; zie de glassponning waarin doorgaans staat vermeld welke type glas er is geplaatst)

Is er sprake van isolerende beglazing in de gehele woning? **Ja**

Zo nee, welke ramen zijn niet geïsoleerd? : \_\_\_\_\_  
\_\_\_\_\_

f. Is er bij de isolerende beglazing sprake van condensvorming tussen het glas? **Nee**  
(Denk aan lekkende ruiten.)

Zo ja, waar? : \_\_\_\_\_  
\_\_\_\_\_

#### 5 Vloeren, plafonds en wanden

a. Is er sprake (geweest) van vochtdoorslag of optrekkend vocht op de vloeren, plafonds en/of wanden? **Nee**

Zo ja, waar? : \_\_\_\_\_  
\_\_\_\_\_

b. Is er sprake (geweest) van schimmelvorming op de vloeren, plafonds en/of wanden? **Nee**

Zo ja, waar? : \_\_\_\_\_  
\_\_\_\_\_

Investimus Woningmakelaars B.V.

Oscar Wildelaan 11

5629 MS, EINDHOVEN

Tel: 040-2441188

E-mail: [pedro@investimuswoningmakelaars.nl](mailto:pedro@investimuswoningmakelaars.nl)

[www.investimuswoningmakelaars.nl](http://www.investimuswoningmakelaars.nl)



- c. Zijn er (gerepareerde) of (verborgen) scheuren en/of beschadigingen in/aan vloeren, plafonds en/of wanden aanwezig? **Nee**  
 Zo ja, waar? : \_\_\_\_\_
- d. Hebben zich in het verleden problemen voorgedaan met de afwerkingen? (Bijvoorbeeld loszittend tegelwerk, loslatend behang of spuitwerk, holklinkend of loszittend stucwerk, etc.) **Nee**  
 Zo ja, waar? : \_\_\_\_\_
- e. Is er sprake (geweest) van gebreken aan de vloerconstructie, zoals scheve, doorbuigende, krakende, beschadigde en/of aangetaste vloerdelen? **Nee**  
 Zo ja, waar? : \_\_\_\_\_
- f. Is er sprake van vloerisolatie? **Ja**  
 Zo ja, wanneer heeft de isolatie van de vloer plaatsgevonden en met welk isolatiemateriaal? : **Woonkamer piepschuim 4 cm, 2025**  
 Heeft u een certificaat of bewijs van het na-isoleren? **Nee**  
 Is er sprake van volledige isolatie? **Nee**  
 Zo nee, welke delen zijn er niet geïsoleerd? : **Keuken en hal**

## 6 Fundering, kruipruimte en kelder

- a. Is er sprake (geweest) van gebreken aan de fundering? **Nee**  
 Zo ja, waar? : \_\_\_\_\_
- b. Is de kruipruimte toegankelijk? **Ja**  
 Is de kruipruimte droog? **Ja**  
 Zo nee of meestal, toelichting: : \_\_\_\_\_
- c. Is er sprake van vochtdoorslag door de kelderwand? **Nee**  
 Zo ja of soms, toelichting: : \_\_\_\_\_
- d. Is de grondwaterstand in de afgelopen jaren waarneembaar gewijzigd of is er sprake van wateroverlast geweest? **Nee**  
 Zo ja, heeft dit tot problemen geleid in de vorm van water in de kruipruimte c.q. kelder? Ja / Nee / n.v.t.  
 Zo nee, tot wat voor andere problemen heeft dit geleid? : \_\_\_\_\_

## 7 Installaties

- a. Wat voor warmte-installatie(s) is/zijn er aanwezig in : **Cv** de woning?  
 (bijvoorbeeld cv-installatie, WTW-systeem, WKO-systeem, (hybride) warmtepomp, airconditioning, zonneboiler, elektrische boiler, pelletkachel dan wel een andere installatie)  
 Is/zijn de installatie(s) eigendom? **Ja**

Zo nee, toelichting: \_\_\_\_\_  
(bijvoorbeeld de installatie(s) is/ zijn gehuurd of  
geleased. Tevens huur-/leaseprijs vermelden) \_\_\_\_\_

Merk van de installatie(s): : **Intergad**

Type(nummer) van de installatie(s): : **123**

Installatiedatum van de installatie(s): : **2023**

Op welke datum is/zijn deze installatie(s) voor het  
laatst onderhouden? : **December 2025**

Is het onderhoud uitgevoerd door een erkend bedrijf? **Ja**

Zo ja, door wie? : **Af Hulsen**

b. Zijn er de afgelopen tijd zaken opgevallen ten aanzien van de installatie(s)? **Nee**  
(bijvoorbeeld de cv-installatie moet meer dan 1 keer per jaar bijgevoerd worden of de installatie  
functioneert niet goed)

Zo ja, wat is u opgevallen? : \_\_\_\_\_  
\_\_\_\_\_

c. Zijn er radiatoren die niet warm worden? **Nee**

Zo ja, welke? : \_\_\_\_\_  
\_\_\_\_\_

d. Zijn er radiatoren of (water)leidingen die lekken? **Nee**

Zo ja, waar en welke? : \_\_\_\_\_  
\_\_\_\_\_

e. Zijn er radiatoren of (water)leidingen die ooit zijn bevroren? **Nee**

Zo ja, waar? : \_\_\_\_\_  
\_\_\_\_\_

f. Heeft u vloerverwarming in de woning? **Nee**

Zo ja, betreft dit elektrische vloerverwarming, vloerverwarming met warm water of anders? Ja / Nee

Elektrisch:

warm water: Ja / Nee

overig, namelijk : \_\_\_\_\_  
\_\_\_\_\_

Waar bevindt zich de elektrische vloerverwarming? : \_\_\_\_\_  
\_\_\_\_\_

Waar bevindt zich de vloerverwarming met warm  
water? : \_\_\_\_\_  
\_\_\_\_\_

Waar bevindt zich de overige vloerverwarming? : \_\_\_\_\_  
\_\_\_\_\_

g. Zijn er vertrekken die niet (goed) warm worden? **Nee**

Zo ja, welke? : \_\_\_\_\_  
\_\_\_\_\_

h. Heeft de woning zonnepanelen die uw eigendom zijn? **Nee**

Heeft de woning zonnepanelen die worden gehuurd of geleased? **Nee**

Kan het huurcontract/ leasecontract worden overgenomen door koper? Zo ja, dan  
overnamecontract opvragen. Ja / Nee / Niet bekend

Hoeveel zonnepanelen zijn er aanwezig? Aantal: \_\_\_\_\_

Zo ja, blijven de zonnepanelen achter? Ja / Nee / n.v.t./Nader overeen te

**Investimus Woningmakelaars B.V.**

**Oscar Wildelaan 11**

**5629 MS, EINDHOVEN**

**Tel: 040-2441188**

**E-mail: [pedro@investimuswoningmakelaars.nl](mailto:pedro@investimuswoningmakelaars.nl)**

**[www.investimuswoningmakelaars.nl](http://www.investimuswoningmakelaars.nl)**



komen

Wat is de capaciteit van één zonnepaneel? : \_\_\_\_\_  
(De capaciteit van zonnepanelen wordt uitgedrukt  
in Wattpiek (Wp). Bijvoorbeeld één zonnepaneel  
levert 390 Wp.

Functioneren alle zonnepanelen? Ja / Nee /  
Niet bekend

Wat is het merk/ type van de zonnepanelen? : \_\_\_\_\_  
\_\_\_\_\_

Maakt u gebruik van een app om de opbrengst van de zonnepanelen te bekijken? Ja / Nee  
Zo ja, welke? : \_\_\_\_\_  
\_\_\_\_\_

In welk jaar zijn de zonnepanelen geplaatst en door : \_\_\_\_\_  
wie? Jaar: \_\_\_\_\_  
Installateur: : \_\_\_\_\_  
\_\_\_\_\_

Is de btw over het aankoopbedrag teruggevraagd van de belastingdienst? Ja / Nee

Hoeveel stroom heeft u het afgelopen jaar  
opgewekt? Jaar: : \_\_\_\_\_  
\_\_\_\_\_

Aantal kWh: : \_\_\_\_\_  
\_\_\_\_\_

Hoe lang zit er nog fabrieksgarantie op de  
zonnepanelen? : \_\_\_\_\_  
\_\_\_\_\_

Zijn de zonnepanelen aangeschaft met subsidie? Ja / Nee

Zo ja, moet de subsidie worden terugbetaald? Ja / Nee /  
n.v.t.

Zo ja, welk bedrag moet worden terugbetaald? € \_\_\_\_\_

i. In welk jaar zijn voor het laatst de aanwezige  
schoorsteenkanalen/rookgasafvoeren  
geveegd/gereinigd? : **Nvt**

j. Wanneer heeft u de aanwezige schoorsteenkanalen : **Nvt**  
voor het laatst gebruikt?

Is de trek van aanwezige schoorsteenkanalen goed? **Niet bekend**

k. Zijn er onderdelen van de elektrische installatie vernieuwd? (onder de elektrische installatie wordt  
verstaan alle elektra leidingen/ schakelaars stopcontacten, meterkast e.d.) **Nee**

Zo ja, wanneer en welke onderdelen? : \_\_\_\_\_  
\_\_\_\_\_

Zijn er gebreken aan de elektrische installatie? **Nee**

Zo ja, welke? : \_\_\_\_\_  
\_\_\_\_\_

l. Is er een laadpaal aanwezig voor een elektrische auto? **Nee**

Zo ja, waar bevindt deze zich? : \_\_\_\_\_  
\_\_\_\_\_

Blijft deze achter? Ja / Nee / n.v.t./Nader overeen te  
komen

m. Is er mechanische ventilatie of een soortgelijk systeem aanwezig? **Ja**

Zo ja, functioneert dit systeem naar behoren? **Ja**

Zo nee, toelichting: \_\_\_\_\_  
\_\_\_\_\_

Wanneer is dit systeem voor het laatst  
onderhouden? : **2020**

Hoe oud is dit systeem ongeveer? : **16 jaar**

n. Is er een domoticasysteem of een soortgelijk systeem aanwezig? (Een domoticasysteem bedient de verwarming, verlichting, verwarming, audio, ventilatie e.d. automatisch) **Nee**

Zo ja, functioneert dit systeem naar behoren? Ja / Nee

Zo nee, toelichting: \_\_\_\_\_  
\_\_\_\_\_

Hoe oud is dit systeem ongeveer? : \_\_\_\_\_  
\_\_\_\_\_

o. Zijn er rookmelders op iedere verdieping aanwezig? **Ja**

Zo ja, hoe oud zijn de rookmelders ongeveer? : **3 jaar**

### 8 Sanitair, riolering en keuken

a. Zijn er beschadigingen aan wastafels, douche, bad, toiletten, gootstenen en kranen? **Ja**

Zo ja, welke? : \_\_\_\_\_  
\_\_\_\_\_

b. Hoe oud is de badkamer ongeveer? : **16 jaar**

c. Lopen de afvoeren van wastafels, douche, bad, toiletten, gootstenen en kranen goed door? **Ja**

Zo nee, welke niet? : \_\_\_\_\_  
\_\_\_\_\_

d. Is de woning aangesloten op het gemeentelijke riool? **Ja**

e. Zijn er gebreken (geweest) aan de riolering, zoals breuken, stankoverlast, lekkages, etc.?  
Zo ja, welke? **Nee**

: \_\_\_\_\_  
\_\_\_\_\_

f. Is er een andere voorziening, zoals een septictank, beerput of dergelijk aanwezig? **Nee**

Zo ja, wat is er aanwezig en hoe dient dit te worden : \_\_\_\_\_  
onderhouden? \_\_\_\_\_

g. Van welk jaar dateert de keukenopstelling  
ongeveer? : **3008**

h. Van welk jaar dateert de inbouwapparatuur  
ongeveer? : **2008 en 2024**

Functioneert alle inbouwapparatuur? **Ja**

Zo nee, welk inbouwapparaat functioneert niet? : \_\_\_\_\_  
\_\_\_\_\_

i. Heeft u een kokend water kraan? (bijvoorbeeld een Quooker kraan of een soortgelijke kraan) **Nee**

Zo ja, functioneert deze kraan naar behoren en hoe : \_\_\_\_\_  
oud is deze kraan ongeveer? \_\_\_\_\_

### 9 Diversen

a. Wat is het bouwjaar van de woning? : **1972**

b. Zijn er asbesthoudende materialen in/op de woning/ bijgebouw(en) aanwezig? (bijvoorbeeld asbest) **Ja**

zeil, een asbestplaat die onder en/of achter de CV ketel is geplaatst, asbesthoudend isolatiemateriaal om de verwarmingsbuis, asbesthoudend koord bij oude cv-ketels/gaskachels, asbestgolfplaten e.d.)

Zo ja, welke en waar? : **Dakplaten schuurtje**

c. Blijft er in de woning zeil achter, al dan niet vastgelijmd, dat is aangeschaft tussen 1955 en 1982? **Nee**

d. Is er sprake van loden leidingen in de woning? **Nee**

Zo ja, waar? : \_\_\_\_\_  
\_\_\_\_\_

e. Is er een Japanse duizendknoop aanwezig in de tuin? (Een Japanse duizendknoop is een exotische plant, welke moeilijk te verwijderen is. De sterke wortelstokken en stengels van de Japanse duizendknoop zijn in staat om schade te veroorzaken aan gebouwen, leidingen en wegen) **Nee**

f. Is er in puin/asbest afval in de grond/tuin aanwezig? **Nee**

g. Heeft u elders lekkages gehad? (dus los van het dak/ sanitair/ riolering) **Nee**

h. Is de grond verontreinigd? **Nee**

Zo ja, is er een onderzoeksrapport? Ja / Nee / n.v.t.

Zo ja, heeft de gemeente/provincie een onderzoeks- of saneringsbevel opgelegd? Ja / Nee / n.v.t.

i. Is er een olietank aanwezig of aanwezig geweest? **Nee**

Zo ja, is deze gesaneerd/verwijderd? Ja / Nee / n.v.t.

Als deze is gesaneerd, waar is de olietank op het perceel gesitueerd? : \_\_\_\_\_  
\_\_\_\_\_

Is er een Kiwa-certificaat aanwezig? **n.v.t.**

j. Is er sprake van overlast door ongedierte in of (rond)om de woning? **Nee**  
(Denk aan muizen, ratten, kakkerlakken, etc.)

Zo ja, waar? : \_\_\_\_\_  
\_\_\_\_\_

k. Is de woning aangetast door houtworm, boktor, ander ongedierte of zwam? **Nee**

Zo ja, waar? : \_\_\_\_\_  
\_\_\_\_\_

Zo ja, is deze aantasting al eens behandeld? Ja / Nee / n.v.t.

Zo ja, wanneer? : \_\_\_\_\_  
\_\_\_\_\_

Zo ja, door welk bedrijf? : \_\_\_\_\_  
\_\_\_\_\_

l. Is er sprake van chlorideschade (betonrot)? (Betonrot komt vooral voor in kruipruimtes van woningen gebouwd tussen 1965 en 1981 die voorzien zijn van betonnen vloerelementen van het merk Kwaaitaal of Manta. Ook andere beton- elementen - bijvoorbeeld balkons - kunnen aangetast zijn) **Nee**

Zo ja, waar? : \_\_\_\_\_  
\_\_\_\_\_

m. Hebben er verbouwingen en/of bijbouwingen plaatsgevonden in en/of om de woning? **Nee**

Zo ja, welke ver-/bijbouwingen? : \_\_\_\_\_  
\_\_\_\_\_

Zo ja, in welk jaartal? : \_\_\_\_\_  
\_\_\_\_\_

Zo ja, door welk bedrijf zijn deze uitgevoerd? : \_\_\_\_\_

n. Zijn er verbouwingen of uitbreidingen uitgevoerd zonder omgevingsvergunning (voorheen bouwvergunning)? **Nee**

Zo ja, welke? : \_\_\_\_\_

o. Is er sprake van glasvezel internet? **Ja**

p. Bent u in het bezit van een definitief energieprestatiecertificaat/energielabel? **Ja**

Zo ja, welke label? : **B**

### 10 Vaste lasten

a. Hoeveel betaalde u voor de laatste aanslag onroerendezaakbelasting? **€ 800**

Belastingjaar? : **2024**

b. Wat is de WOZ-waarde? **€ 470000**

Peiljaar? : **2024**

c. Hoeveel betaalde u voor de laatste aanslag waterschapslasten? **€ 200**

Belastingjaar? : **2025**

d. Hoeveel betaalde u voor de laatste aanslag gemeentelijke belastingen? (zoals rioolheffing en afvalstoffenheffing e.d.) **€ 800**

Belastingjaar? : **2025**

e. Welke voorschotbedragen betaalt u maandelijks aan de nutsbedrijven? Gas: **€ 100**

Elektra: **€ 60**

Water: **€ 25**

Stadsverwarming: € \_\_\_\_\_

Anders: : \_\_\_\_\_

Te weten: € \_\_\_\_\_

Wat is uw jaarverbruik voor gas/ elektriciteit en water? Gas (m<sup>3</sup>): \_\_\_\_\_

Elektriciteit hoog (kWh): \_\_\_\_\_

Elektriciteit laag (kWh): \_\_\_\_\_

Elektriciteit totaal (kWh): \_\_\_\_\_

Water (m<sup>3</sup>): \_\_\_\_\_

Stadsverwarming (GJ): \_\_\_\_\_

Anders: \_\_\_\_\_

Met hoeveel bewoners bewoonde u de woning? Aantal: **2**

f. Zijn er lease- en/of huurkoopcontracten? **Nee**  
(Bijvoorbeeld keuken, kozijnen, cv-ketel, etc.)

Zo ja, welke? : \_\_\_\_\_

Zijn deze contracten overdraagbaar op de koper? **Ja / Nee**

Let op! Veel lease- en huurkoopcontracten zijn niet langer overdraagbaar op een koper. Neem hiervoor contact op met de betreffende leverancier.

Hoe lang lopen de contracten nog en wat is de eventuele afkoopsom? Afkoopsom: € \_\_\_\_\_

Investimus Woningmakelaars B.V.

Oscar Wildelaan 11

5629 MS, EINDHOVEN

Tel: 040-2441188

E-mail: [pedro@investimuswoningmakelaars.nl](mailto:pedro@investimuswoningmakelaars.nl)

[www.investimuswoningmakelaars.nl](http://www.investimuswoningmakelaars.nl)



Duur: \_\_\_\_\_

g. Als er sprake is van erfpacht of opstalrecht hoe hoog is dan de canon per jaar? € \_\_\_\_\_

Heeft u alle canons betaald? **n.v.t.**

Is de canon afgekocht? **n.v.t.**

Zo ja, tot wanneer? : \_\_\_\_\_

h. Heeft u alle gemeentelijke belastingen die u verschuldigd bent al betaald? **Ja**

Zijn er variabele bedragen voor gemeenschappelijke poorten, inritten of terreinen? **Nee**

Zo ja, hoe hoog en waarvoor? : \_\_\_\_\_

i. Heeft u, om in de straat te parkeren, een parkeervergunning nodig? **Nee**

Hoeveel parkeervergunningen kunnen er maximaal : \_\_\_\_\_  
worden aangevraagd? \_\_\_\_\_

Wat zijn de kosten voor deze parkeervergunning(en) per jaar? € \_\_\_\_\_

### 11 Garanties

a. Zijn er lopende onderhoudscontracten en/of garantieregelingen overdraagbaar aan de koper? **Nee**  
(Zoals dakbedekking, cv-installatie, dubbele beglazing, etc.)

Zo ja, welke? : \_\_\_\_\_

### 12 Nadere informatie

Overige zaken(Overige zaken die de koper naar uw : \_\_\_\_\_  
mening moet weten) \_\_\_\_\_

Investimus Woningmakelaars B.V.  
Oscar Wildelaan 11  
5629 MS, EINDHOVEN  
Tel: 040-2441188  
E-mail: [pedro@investimuswoningmakelaars.nl](mailto:pedro@investimuswoningmakelaars.nl)  
[www.investimuswoningmakelaars.nl](http://www.investimuswoningmakelaars.nl)

