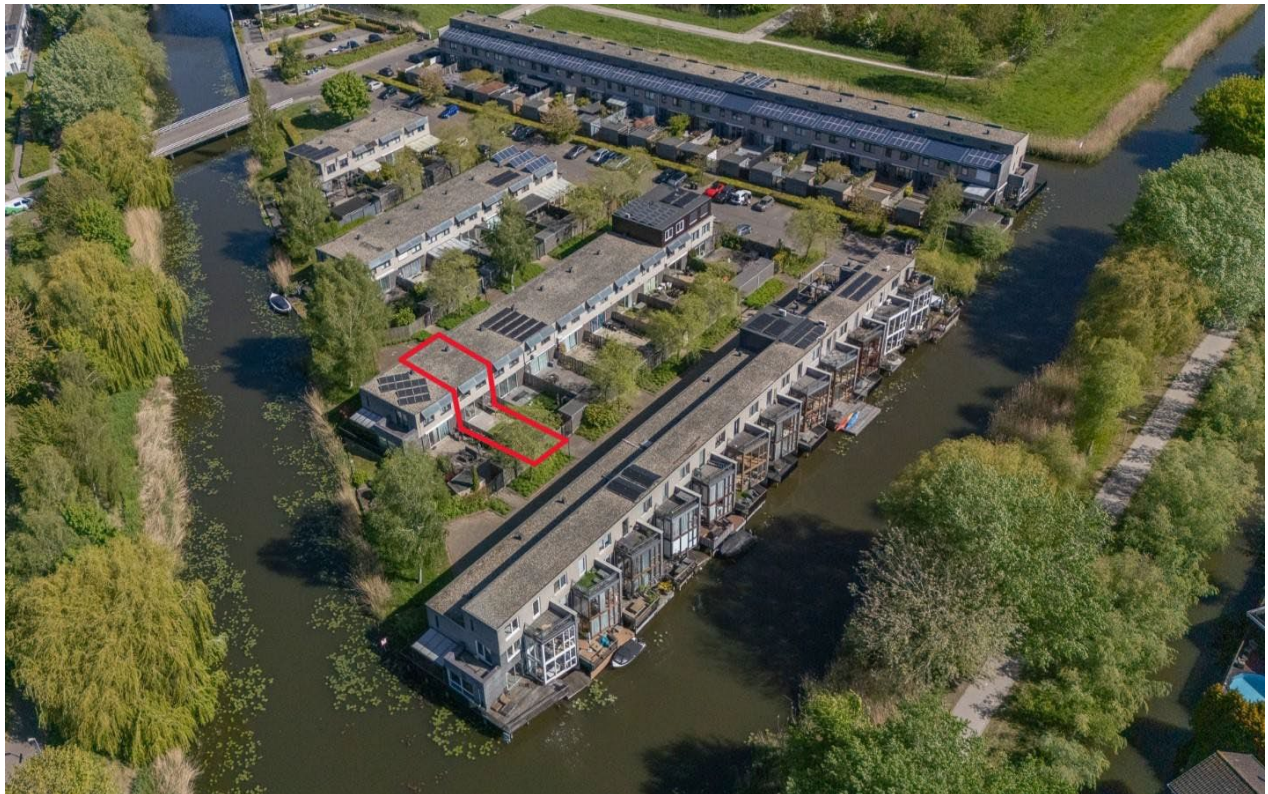


SPITSBERGEN 42

1339 SM, Almere

Instapklaar gezinshuis op unieke eilandlocatie met vrij uitzicht op water en groen, drie slaapkamers, zonnige tuin op het zuidoosten en station Almere Oostvaarders op loopafstand.



Wonen op een eiland in Almere-Buiten

Wonen op een eiland, omringd door water en groen, waar rust, privacy en ruimte vanzelfsprekend zijn en toch alle voorzieningen binnen handbereik liggen. Spitsbergen 42 in de geliefde Eilandenbuurt van Almere-Buiten biedt precies dat.

Een modern en volledig instapklaar gezinshuis met een lichte afwerking, drie slaapkamers, een zonnige diepe achtertuin met overkapping en als bijzonder pluspunt een vrij uitzicht op water en groen vanuit zowel de keuken als de bovenverdieping.

De woning wordt aangeboden met een bieden vanaf prijs, waarbij biedingen vanaf deze prijs door de verkoper serieus en zorgvuldig in overweging worden genomen.

Locatie de Eilandenbuurt

De woning ligt op een unieke plek binnen de Eilandenbuurt, letterlijk op een “eiland” binnen de wijk. Zodra u de brug over rijdt, laat u de dagelijkse drukte achter u en komt u thuis in een rustige, groene woonomgeving aan een vrijwel autovrij pad met uitsluitend bestemmingsverkeer.

Aan alle kanten omgeven door water en groen ervaart u hier een bijzonder gevoel van rust en ruimte, terwijl alle voorzieningen verrassend dichtbij zijn:

Deze goed verzorgde woning ligt op een toplocatie in de groene en waterrijke Eilandenbuurt, waar rust en bereikbaarheid elkaar perfect versterken. Op loopafstand bevinden zich het NS station Almere Oostvaarders met busstation, een supermarkt, scholen, kinderopvang en een gezondheidscentrum. Ook het winkelcentrum Almere Buiten, diverse horecagelegenheden en het Meridiaanpark zijn binnen enkele fietsminuten bereikbaar. Met de auto bent u binnen enkele minuten op de A6 met snelle verbindingen richting Amsterdam, Utrecht en Lelystad.

Begane grond – licht, ruimte en luxe afwerking

Bij aankomst valt direct de verzorgde voortuin op: strak, ruim en uitnodigend aangelegd.

De entree is licht en praktisch ingedeeld met een modern hangtoilet met fonteintje, meterkast en ruimte voor garderobe en schoenenopslag. De hal geeft direct een verzorgde en rustige indruk van de woning.

Vanuit de hal bereikt u de woonkamer via een stijlvolle zwarte stalen deur met glas. Deze deur vormt een luxe verbinding tussen hal en leefruimte en sluit perfect aan bij de moderne afwerking van de woning.



Woonkamer

De woonkamer is ruim, licht en sfeervol dankzij de grote raampartijen en de glazen schuifpui naar de tuin. De grote glazen schuifpui zorgt voor een natuurlijke verbinding tussen binnen en buiten.

Belangrijke kenmerken van de woonkamer:

- Praktische trapkast voor extra bergruimte
- Strakke wanden met glad stucwerk
- Nette laminaatvloer op de gehele begane grond
- Radiatorombouw voor een rustige uitstraling
- Veel lichtinval gedurende de dag

De trap naar de eerste verdieping is een echte blikvanger: uitgevoerd in PVC, voorzien van een zwarte stalen trapleuning die aansluit bij de stalen deur in de hal. De trap is sfeervol verlicht met LED-verlichting, wat zorgt voor een warme en luxe uitstraling, zowel overdag als in de avond.



Keuken – modern en met uitzicht op water

Aan de voorzijde van de woning bevindt zich de moderne Bruynzeel keuken (2018). Deze is uitgevoerd in een lichte, greeploze stijl en heeft een rustige, tijdloze uitstraling.

De keuken is voorzien van:

- Vaatwasser
- Oven
- Combi magnetron
- Veel werk- en kastruimte

Wat deze keuken extra bijzonder maakt is het vrije uitzicht op groen en water, waardoor koken hier een ontspannen en prettige beleving wordt.



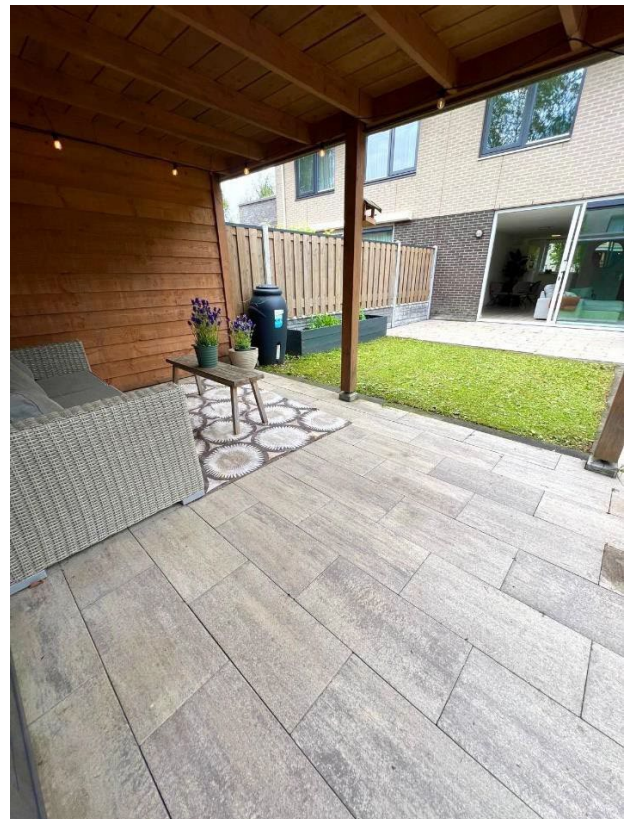
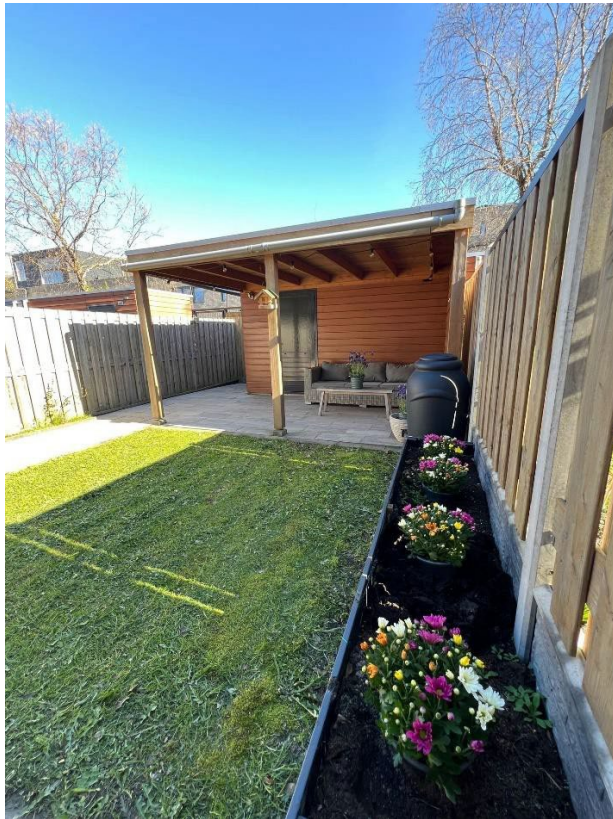
Achtertuintuin – zon, privacy en overkapping

De achtertuin is keurig aangelegd en biedt een fijne combinatie van rust, groen en comfort. Door de ligging op het zuidoosten geniet u hier van veel zonuren gedurende de dag.

De tuin is voorzien van:

- Strakke bestrating en groen gazon
- Plantenborder aan de zijkant
- Ruime berging achterin de tuin
- Sfeervolle overkapping met verlichting
- Achterom voor extra gemak

De overkapping maakt het mogelijk om het hele jaar door comfortabel buiten te zitten, ook in de avonden.





Eerste verdieping – drie slaapkamers en luxe badkamer

Op de eerste verdieping bevinden zich drie volwaardige kamers.

Alle kamers zijn licht, ruim en praktisch ingedeeld. De twee grootste slaapkamers beschikken over inbouwkasten met schuifdeuren, spiegelaafwerking en ingebouwde verlichting, wat zorgt voor veel opbergruimte en een luxe uitstraling.





Badkamer – ruim, licht en compleet

De badkamer is modern en volledig betegeld tot aan het plafond en voorzien van:

- Ligbad met douche
- Zwevend toilet
- Designradiator
- Groot wastafelmeubel met kastruimte
- Raam met uitzicht op water en daglicht

De combinatie van licht, ruimte en afwerking maakt dit een comfortabele en rustige badkamer.



Techniek, duurzaamheid en onderhoud

De woning is goed onderhouden en volledig instapklaar.

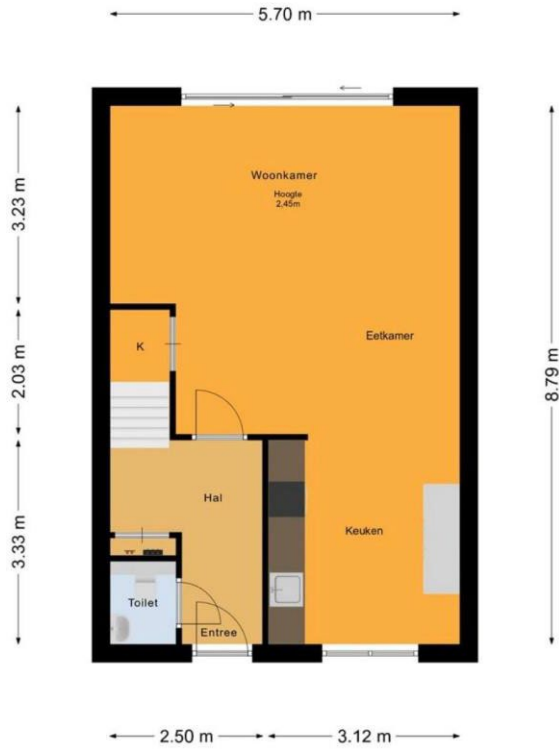
- Bouwjaar 2003
 - Energielabel A
 - Volledig geïsoleerd (dak, muur en vloer)
 - Nefit CV-ketel (2018)
 - Zonneboiler aanwezig
 - Glasvezelaansluiting
 - Buitenschilderwerk uitgevoerd in 2023
 - Mechanische ventilatie aanwezig
-

Kenmerken

Kenmerk	Informatie
Vraagprijs	Bieden vanaf € 449.000 k.k.
Type woning	Tussenwoning
Bouwjaar	2003
Woonoppervlakte	ca. 103 m ²
Perceeloppervlakte	ca. 140 m ²
Aantal kamers	4
Slaapkamers	3
Energielabel	A
Tuinligging	Zuidoosten
Isolatie	Volledig geïsoleerd
Verwarming	Nefit cv-ketel, Zonneboiler
Ligging	Aan het water, rustige wijk

Plattegronden

Spitsbergen 42, Almere
Begane Grond



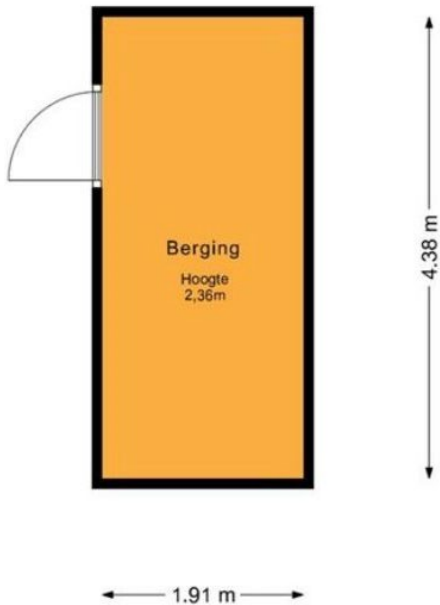
De plattegronden zijn voor promotionele doeleinden en ter indicatie.
Aan de plattegronden kunnen geen rechten worden ontleend.
© het MeetLoket

Spitsbergen 42, Almere
1e Verdieping

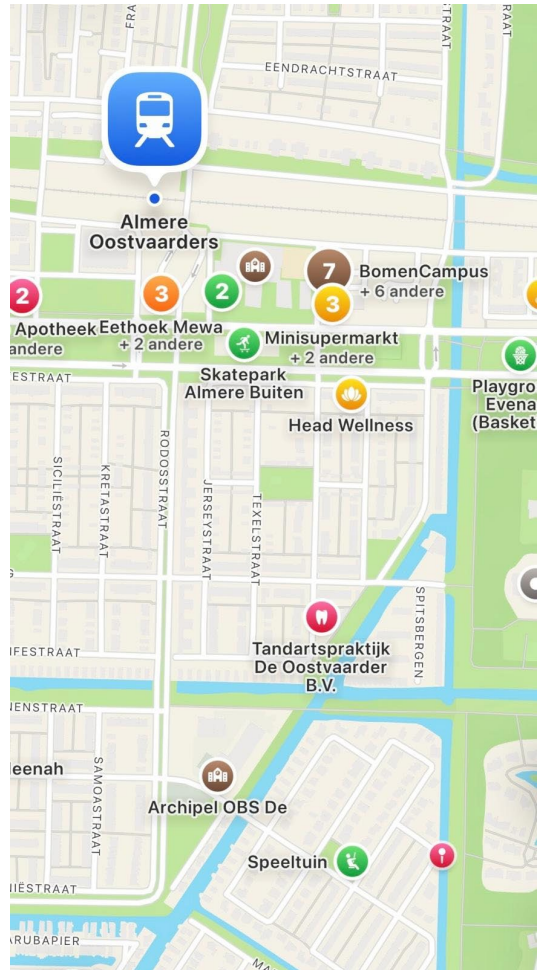


De plattegronden zijn voor promotionele doeleinden en ter indicatie.
Aan de plattegronden kunnen geen rechten worden ontleend.
© het MeetLoket

Spitsbergen 42, Almere Berging



De plattegronden zijn voor promotionele doeleinden en ter indicatie.
Aan de plattegronden kunnen geen rechten worden ontleend.
© het MeetLoket



Buitenfoto's & omgeving



Interesse?

Nieuwsgierig geworden naar deze instapklare woning op een unieke eilandlocatie in Almere-Buiten?

Wij laten u de woning graag persoonlijk ervaren tijdens een bezichtiging.

Een woning waar rust, comfort, licht en bereikbaarheid op bijzondere wijze samenkomen.

Spitsbergen 42 – Almere