



Elstar 12 - Buren

Vraagprijs € 597.500,- k.k.

Omschrijving

Elstar 12 - Buren

Moderne 2-onder-1-kapwoning met zonnige tuin, veranda, 20 zonnepanelen en energielabel A+!

In een rustige en kindvriendelijke woonwijk in het gezellige vestingstadje Buren staat deze moderne en uitstekend onderhouden 2-onder-1-kapwoning met royale aangebouwde berging van 36 m² en een ruim perceel van 308 m². Een heerlijke gezinswoning waar comfort, ruimte en duurzaamheid perfect samenkomen.

De woning is gebouwd in 2008 en beschikt over een lichte woonkamer met vloerverwarming, moderne keuken, 3 ruime slaapkamers, een uitgebreide badkamer en een praktische zolderverdieping met volop mogelijkheden. Dankzij de 20 zonnepanelen, goede isolatie, energielabel A+ en de aanwezige laadpaal voor een elektrische auto woon je hier niet alleen comfortabel, maar ook energiezuinig en toekomstgericht.

Elstar 12 is gelegen in een fijne en rustige woonomgeving met voornamelijk gezinnen. De wijk kenmerkt zich door de prettige sfeer, het vele groen en de rustige straten. Het historische centrum van Buren met gezellige winkels, terrasjes en restaurants bevindt zich op loopafstand. Daarnaast liggen scholen, sportvoorzieningen en een supermarkt op korte afstand en zijn uitvalswegen richting onder andere de A15 eenvoudig bereikbaar.

Bouwjaar: 2008
Inhoud: 583 m³
Woonopp.: 149 m²
Perc.opp.: 308 m²

Indeling

Begane grond:

Entree, hal met toiletruimte, meterkast en trapopgang naar de eerste verdieping. De ruime en lichte L-vormige woonkamer biedt een fijne leefruimte met veel daglichtinval, vloerverwarming en een prettig uitzicht op de voortuin. Vanuit de eetkamer is er toegang tot de achtertuin. De moderne keuken is praktisch ingericht en voorzien van diverse inbouwapparatuur, waaronder een inductiekookplaat, vaatwasser en combimagnetron uit 2024. Vanuit de keuken is de aangebouwde berging van 36 m² bereikbaar. Deze ruimte is ook goed te gebruiken voor bijvoorbeeld praktijk aan huis.

1e Verdieping:

Overloop met toegang tot 3 ruime slaapkamers. De moderne badkamer is compleet uitgevoerd en voorzien van vloerverwarming, ligbad, inloopdouche, dubbele wastafel en toilet.

2e Verdieping:

Via vaste trap bereikbare royale zolderverdieping met veel bergruimte en mogelijkheden

voor bijvoorbeeld een extra slaapkamer, werkruimte of hobbykamer. Tevens bevindt zich hier de wasruimte.

Tuin:

De woning beschikt over een verzorgde voortuin en een heerlijke zonnige achtertuin waar je in alle rust kunt genieten van het buitenleven. De in 2015 gebouwde veranda vormt een heerlijke verlenging van het woongenot: een fijne plek om beschermt te zitten, buiten te eten of lange zomeravonden door te brengen met familie en vrienden. Dankzij de fijne ligging biedt de tuin volop privacy en is er altijd wel een prettige plek in de zon of schaduw te vinden. Daarnaast beschikt de woning over een ruime oprit met parkeergelegenheid op eigen terrein en een laadpaal voor een elektrische auto tegen de woning.

Algemeen:

Energie label A+

Voorzien van 20 zonnepanelen

Laadpaal voor elektrische auto aanwezig

Vloerverwarming in woon- en badkamer

Royale zolderverdieping met mogelijkheden

Rustige en kindvriendelijke woonwijk

Gelegen nabij het centrum van Buren

Aanvaarding: in overleg

Vraagprijs: € 597.500,- k.k.

Kenmerken

Vraagprijs	: € 597.500,- k.k.
Soort	: Woonhuis
Type woning	: 2-onder-1-kapwoning
Aantal kamers	: 5 kamers waarvan 4 slaapkamer(s)
Inhoud woning	: 573 m ³
Perceel oppervlakte	: 308 m ²
Gebruiksoppervlakte woonfunctie	: 149 m ²
Soort woning	: Eengezinswoning
Bouwjaar	: 2008
Ligging	: Aan rustige weg, in woonwijk
Tuin	: Achtertuin, voortuin 114 m ²
Garage	: Geen garage
Verwarming	: C.V.-Ketel
Isolatie	: Dakisolatie, Muurisolatie, Vloerisolatie

Locatie

Elstar 12
4116 HE BUREN





Weeda & Jellema
Makelaardij B.V.





Weeda & Jellema
Makelaardij B.V.





Weeda & Jellema
Makelaardij B.V.





Weeda & Jellema
Makelaardij B.V.





Weeda & Jellema
Makelaardij B.V.





Weeda & Jellema
Makelaardij B.V.





Weeda & Jellema
Makelaardij B.V.





Weeda & Jellema
Makelaardij B.V.





Weeda & Jellema
Makelaardij B.V.





Weeda & Jellema
Makelaardij B.V.





Weeda & Jellema
Makelaardij B.V.





Weeda & Jellema
Makelaardij B.V.





Weeda & Jellema
Makelaardij B.V.





Weeda & Jellema
Makelaardij B.V.





Weeda & Jellema
Makelaardij B.V.





Weeda & Jellema
Makelaardij B.V.





Weeda & Jellema
Makelaardij B.V.





Weeda & Jellema
Makelaardij B.V.





Weeda & Jellema
Makelaardij B.V.





Weeda & Jellema
Makelaardij B.V.





Weeda & Jellema
Makelaardij B.V.





Weeda & Jellema
Makelaardij B.V.





Weeda & Jellema
Makelaardij B.V.





Elstar 12 - Buren
Begane Grond



De plattegronden zijn geproduceerd voor promotionele doeleinden en ter indicatie.
Aan de plattegronden kunnen geen rechten worden ontleend.
© www.objectenco.nl



Weeda & Jellema
Makelaardij B.V.





Weeda & Jellema
Makelaardij B.V.





De plattegronden zijn geproduceerd voor promotionele doeleinden en ter indicatie.
Aan de plattegronden kunnen geen rechten worden ontleend.
© www.objectenco.nl



Weeda & Jellema
Makelaardij B.V.



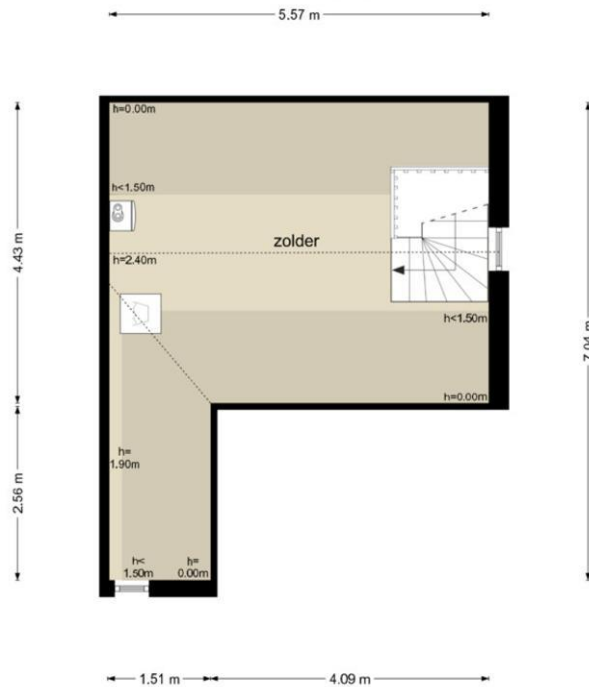


Weeda & Jellema
Makelaardij B.V.





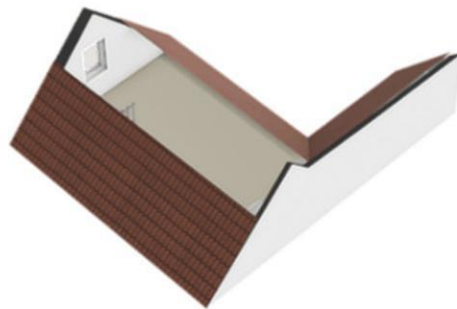
Elstar 12 - Buren
Tweede Verdieping



De plattegronden zijn geproduceerd voor promotionele doeleinden en ter indicatie.
Aan de plattegronden kunnen geen rechten worden ontleend
© www.objectenco.nl

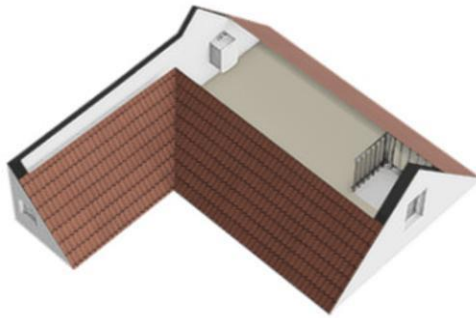


Weeda & Jellema
Makelaardij B.V.





Weeda & Jellema
Makelaardij B.V.



Kadaster

Kadastrale gegevens	
Adres	Elstar 12
Postcode / Plaats	4116 HE Buren
Gemeente	Buren
Sectie / Perceel	P / 701
Oppervlakte	308 m ²
Soort	Volle eigendom