

Swalmen

Pastoor Pinckersstraat 28

Huurprijs € 3.250 p.m.



welkom
**Uw nieuwe
woning?**



JACK FRENKEN

makelaars & adviseurs

Pastoor Pinckersstraat 28

Swalmen / Huurprijs € 3.250 p.m.

Kenmerken

Soort woning	Eengezinswoning
Type woning	Vrijstaande woning
Ligging	Aan water, vrij uitzicht, landelijk gelegen
Woonoppervlakte	234 m ²
Perceeloppervlakte	1760 m ²
Inhoud	1099 m ³
Bouwjaar	1790
Aantal kamers	9
Aantal slaapkamers	3
Garage	Aangebouwd steen
Soort tuin	Tuin rondom
Verwarming	C.v.-ketel





Luxe uitstraling
Authentieke details
Unieke kans
Groene en waterrijke omgeving



*Prachtig gerenoveerde
woonboerderij*

JACK FRENKEN / GOED EN VERTROUWD VOOR HUIS & HYPOTHEEK



Op een unieke en landelijke locatie in Asselt, nabij Swalmen en Roermond, ligt deze prachtige gerenoveerde woonboerderij met een woonoppervlakte van maar liefst 234 m². Een uitzonderlijke huurwoning waar luxe, rust, ruimte en karakter op harmonieuze wijze samenkomen. Deze sfeervolle woonboerderij biedt een unieke kans voor liefhebbers van comfortabel wonen met authentieke uitstraling, midden in een groene en waterrijke omgeving.

De verhuurder stelt de volgende voorwaarden:

- De huurovereenkomst wordt aangegaan voor minimaal 2 jaar;
- Het minimale (bruto) inkomen van de huurder(s) bedraagt 3,5 x de maandhuur;
- Huisdieren in overleg;
- Huurder heeft geen (actieve) BKR-registratie;
- Huurder wordt verplicht tot het doen stellen van een waarborgsom van 2 x de maandhuur;
- Huurprijs: € 3.250,-- per maand;
- Aanvaarding: in overleg.







Karakteristieke elementen zoals zichtbare houten balken, hoge plafonds en sfeervolle details zorgen voor een warme en exclusieve uitstraling. De royale woonkamer biedt een prachtig uitzicht op de groene omgeving en geniet dankzij de hoge plafonds en grote raampartijen van een bijzonder ruimtelijk gevoel en veel natuurlijk licht.















De woonboerderij beschikt over drie ruime slaapkamers, waarvan één slaapkamer op de begane grond is gelegen. Daarnaast zijn er twee badkamers aanwezig, eveneens met één badkamer op de begane grond, wat de woning tevens levensloopbestendig maakt.



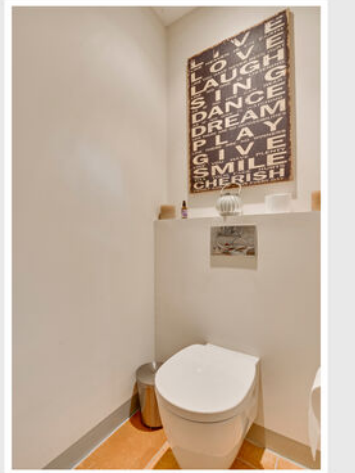
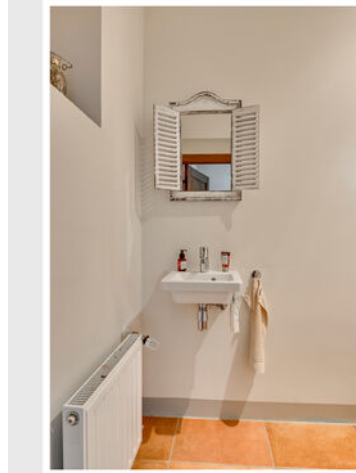




Deze bijzondere woonboerderij biedt een zeldzame combinatie van luxe wonen, authentieke charme en multifunctionele mogelijkheden op een schitterende locatie nabij Roermond en Swalmen. Een unieke kans voor wie op zoek is naar ruimte, sfeer en exclusiviteit.

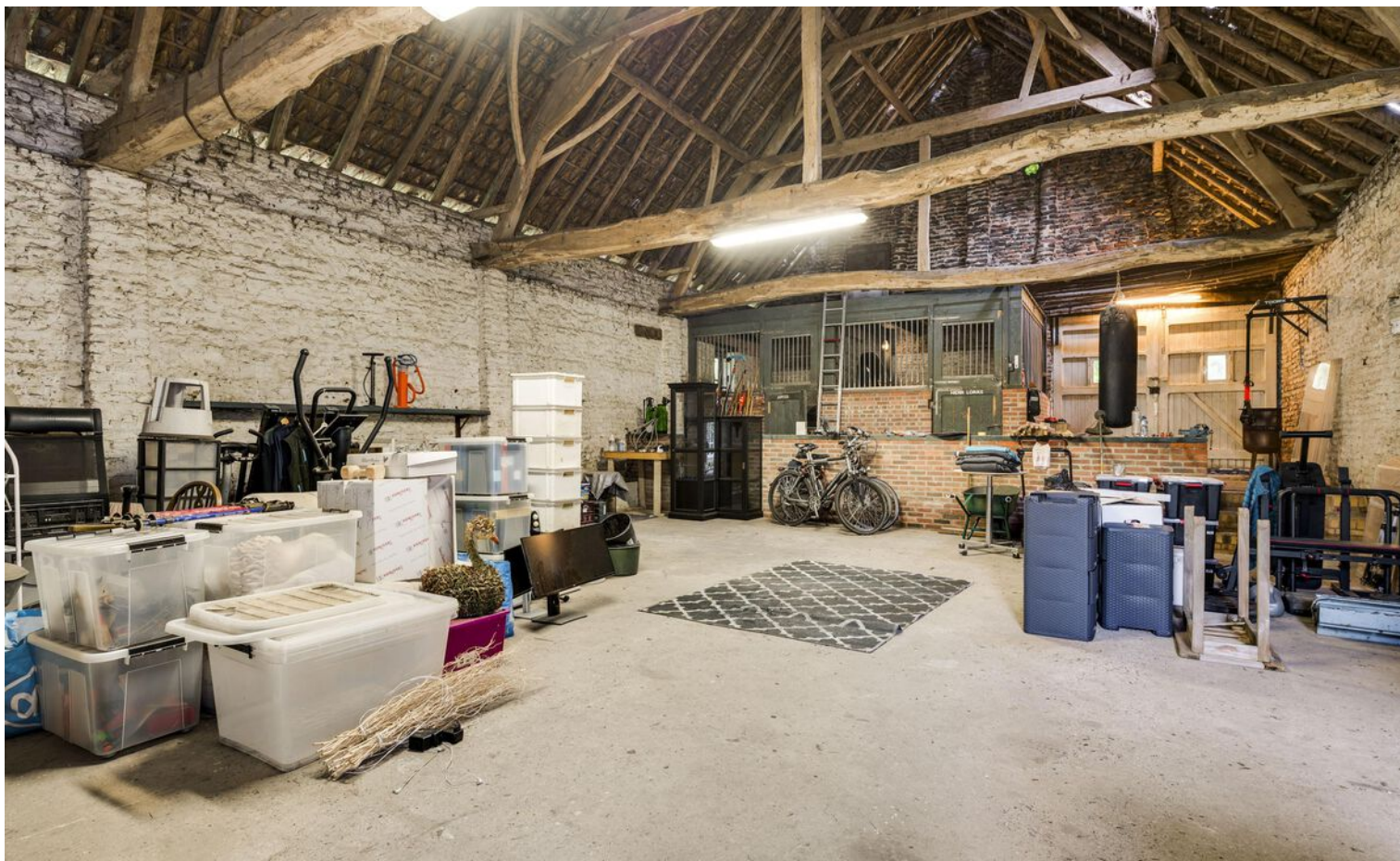








Naast de woning bevindt zich een grote schuur van circa 139 m² voorzien van drie stallen. Tevens bestaat de mogelijkheid om extra weiland bij te huren, ideaal voor het houden van paarden of andere dieren.







De woning beschikt over een ruime oprit en een fraai aangelegde tuin die volop privacy en rust biedt. Voor extra gemak bestaat de mogelijkheid om tegen vergoeding gebruik te maken van een tuinman, zodat u optimaal kunt genieten van het buitenleven.









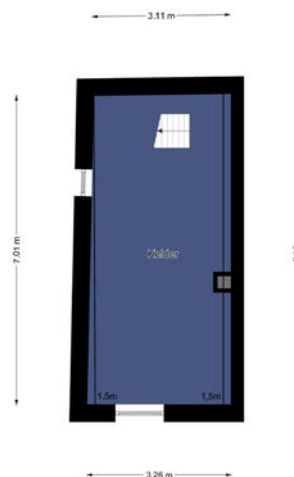




De woning is gelegen op een prachtige locatie tegenover de jachthaven en combineert het landelijke buitenleven met een uitstekende bereikbaarheid. Het NS-station van Roermond bevindt zich op slechts circa 15 minuten fietsen en station Swalmen is binnen ongeveer 8 minuten bereikbaar. Hierdoor zijn zowel voorzieningen als uitvalswegen uitstekend toegankelijk.







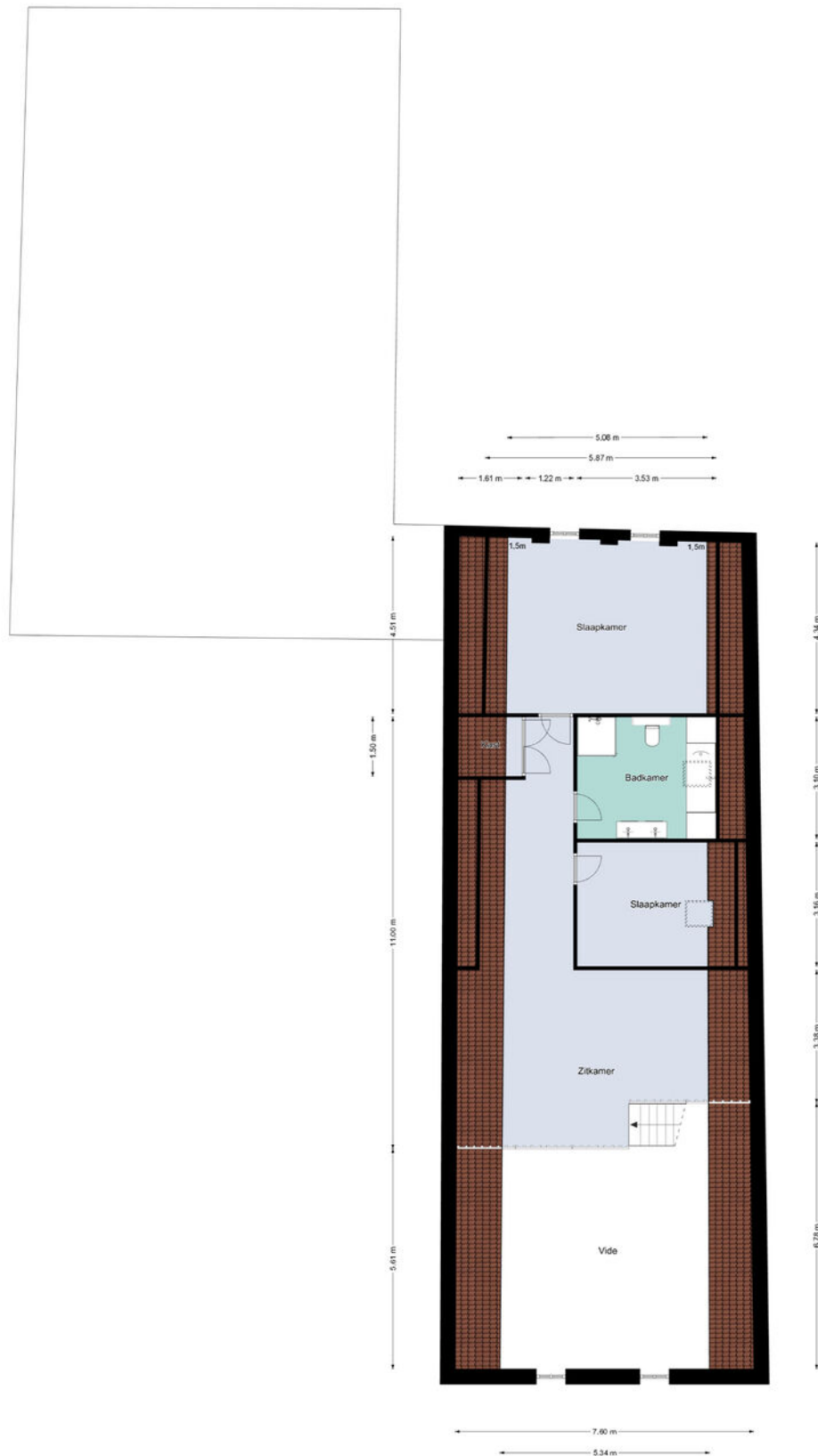
Kelder

De plattegronden zijn geproduceerd voor promotionele doeleinden en ter indicatie.
Aan de plattegronden kunnen geen rechten worden ontleend.
©MaKeRS Vastgoedpromotie



Begane grond

De plattegronden zijn geproduceerd voor promotionele doeleinden en ter indicatie.
 Aan de plattegronden kunnen geen rechten worden ontleend.
 ©MaKeRS Vastgoedpromotie



Eerste verdieping

De plattegronden zijn geproduceerd voor promotionele doeleinden en ter indicatie.
 Aan de plattegronden kunnen geen rechten worden ontleend.
 ©MaKeRS Vastgoedpromotie

Objectgegevens






Gemeente: Swalmen
Perceeloppervlakte: 1760 m²
Kadastraal perceel: 104

Overige inpandige ruimte: 160 m²
Externe bergruimte: -

Kadastrale kaart

Uw referentie: ---



12345 25	Deze kaart is noordgericht Perceelnummer Huisnummer	Schaal 1: 1000	kadaster 
	Vastgestelde kadastrale grens	Kadastrale gemeente Swalmen	
	Voorlopige kadastrale grens	Sectie G	
	Administratieve kadastrale grens	Perceel 104	
	Bebouwing		

Voor een eensluitend uittreksel, geleverd op 10 maart 2026
De bewaarder van het kadaster en de openbare registers

Aan dit uittreksel kunnen geen betrouwbare maten worden ontleend.
De Dienst voor het kadaster en de openbare registers behoudt zich de intellectuele eigendomsrechten voor, waaronder het auteursrecht en het databankenrecht.

