



S. VAN RAVESTEYNKADE 388

ROTTERDAM

VRAAGPRIJS € 795.000 inclusief parkeerplaats

KENMERKEN



WOONOPPERVLAKTE
178 m²

4-LAAGSE
kadewoning met terras

VvE BIJDRAGE
± € 323,- per maand

BOUWJAAR
2005

ENERGIELABEL
A

OMSCHRIJVING

Vraagprijs woning: € 795.000,- k.k. inclusief parkeerplaats

KADEWONING! Deze prachtige 4-laagse kadewoning met een gigantisch woonoppervlak van circa 178 m² is er één om direct verliefd op te worden. De woning is verdeeld over vier woonlagen en biedt volop volume en sfeer, met een waanzinnig uitzicht over onder andere de voorgelegen Spoorweghaven en De Hef. Overdag indrukwekkend, 's avonds bijna magisch wanneer de stad oplicht. Een net levendig schilderij! Met vier ruime slaapkamers, een royale woonkeuken, een zonnig dakterras en een eigen parkeerplaats ontbreekt het je hier werkelijk aan niets. Deze wil je écht niet missen!

Aan de autovrije kade vind je deze prachtige woning. We starten in de ruime woonkeuken op de eerste verdieping, een sfeervolle leefruimte van circa 27 m² waar koken, eten en samenzijn centraal staan. De frisse, nette witte keuken is van alle gemakken voorzien en biedt volop werk- en opbergruimte. Plaats hier een grote eettafel en je creëert een plek waar je graag blijft hangen, zelfs als je niet aan het koken bent. Op de tweede verdieping vind je de woonkamer van ± 53 m², waar licht en uitzicht samenkomen. Met drie openslaande deuren aan de ene zijde en grote raampartijen aan de andere zijde voelt de ruimte open en ruimtelijk aan. Zodra het weer het toelaat, zet je alles open en wordt het dakterras een natuurlijk verlengstuk van je leefruimte. Hier geniet je optimaal van het buitenleven!

De woning telt vier volwaardige slaapkamers, waarvan drie op de derde verdieping en één op de begane grond. De kamers boven hebben een extra hoge plafondhoogte, wat zorgt voor een nog ruimtelijker en luchtiger gevoel. Werk je veel thuis? Dan is de kamer op de begane grond een ideale plek. Mogelijkheden in deze woning genoeg! Aan opbergruimte ook geen gebrek, want er is een ruime vliering van circa 10 m², ideaal voor spullen die je niet dagelijks nodig hebt en netjes uit het zicht wilt houden. Daarnaast is er een inpandige berging met

directe toegang tot je eigen parkeerplaats in de afgesloten parkeergarage. Wel zo comfortabel en altijd verzekerd van een plek.

Zie jij jezelf al wonen in deze prachtige kadewoning? Wacht dan niet te lang en maak een afspraak voor een bezichtiging!

Indeling:

Begane grond: entree en trapkast

Slaapkamer I: ± 22 m² voorzien van een wastafelmeubel met dubbele kraan

Inpandige berging: ± 5 m² met wasmachine aansluiting

Parkeerplaats:

1e verdieping: overloop en toiletruimte

Woonkeuken: ± 27 m² voorzien van diverse inbouwapparatuur t.w.5-pits inductie kookplaat, afzuigkap, koel- vriescombinatie, vaatwasser, oven, magnetron en veel kastruimte

2e verdieping:

Woonkamer: ± 53 m² met toegang tot het terras ± 54 m²

3e verdieping:

Slaapkamer II: ± 13 m²

Slaapkamer III: ± 12 m²

Slaapkamer IIII: ± 9 m²

Badkamer: ± 9 m², voorzien van een douchecabine, dubbele wastafel met meubel, toilet en radiator

Vliering/bergzolder via vlizotrap: ± 10 m²

Kenmerken en bijzonderheden:

Bouwjaar: 2005

Woonoppervlakte: ± 178 m²

Dakterras: ± 54 m²

Eigen grond


VvE bijdrage woning, berging en parkeerplaats 2026: ± € 323,- per maand

Verwarming en warm water: stadsverwarming

Energie label: A

Parkeerplaats: direct achter de woning gelegen in de afgesloten en overdekte parkeergarage

Toegang tot de gezamenlijke binnentuin



Oplevering: in overleg, begin september 2026

Persoonlijke noot verkoper:

Toen we hier voor het eerst kwamen, merkten we het direct: alles ademt ruimte aan dit huis, dus hier willen we heen. Nu, vijf jaar later, bleek dat een gouden greep. De autovrije kade waar onze dochter leerde fietsen en waar wij 's avonds zitten. De vele schepen in de Spoorweghaven (waar we in de zomer ook zwemmen). Het uitzicht op de De Hef en de imposante wolkenpartijen dat nooit verveelt. Luieren en tuinieren op het dakterras met het gemeenschappelijke plein daarachter. De op wel honderd manieren in te delen woonkamer. De slaapkamers, die even rustig als ruimtelijk zijn. En de ontelbare wandelingen langs de Nieuwe Maas, die letterlijk om de hoek ligt. We hopen dat iemand anders hier net zoveel van gaat genieten.

De wijk:

Vroeger een echte havenarbeidersplek en nu kun je er fantastisch wonen met overweldigende uitzichten. De Kop van Zuid is een levendige en centraal gelegen wijk waar stedelijk wonen en rust perfect samenkomen, met alle voorzieningen binnen handbereik. Voor de dagelijkse boodschappen kun je terecht in het Entrepotgebouw of bij de Vuurplaat, terwijl je op de Wilhelminapier volop geniet van cultuur en horeca. Daarbij bevindt het bruisende stadscentrum zich letterlijk om de hoek. En het wordt alleen maar leuker: met de komst van het stadsstrand aan de Rijnhaven en het Nelson Mandelapark blijft deze wijk zich ontwikkelen tot een van de meest aantrekkelijke woonlocaties van Rotterdam.

Openbaarvervoervoorzieningen:

Op de Kop van Zuid is het openbaar vervoer uitstekend geregeld. Tram, metro, trein, watertaxi en bus zijn allemaal op korte afstand bereikbaar. Metrostation Wilhelminaplein wordt bediend door metrolijnen D en E, waarmee je snel in het centrum en andere delen van de stad bent. Daarnaast stoppen diverse tram- en buslijnen in de directe omgeving en beschikt de wijk over station Rotterdam Zuid met goede treinverbindingen. Ook met de auto zit je hier goed: de locatie biedt goede uitvalswegen

met een snelle bereikbaarheid naar de A16 en A15.

Parkeren:

Parkeren doe je gemakkelijk op je eigen parkeerplaats in de afgesloten parkeergarage.

Deze is bij de vraagprijs inbegrepen.

Restaurants en uitgaansgelegenheden:

Op de Kop van Zuid vind je een gevarieerd aanbod aan leuke restaurants en uitgaansgelegenheden, voor ieder moment van de dag. Voor een heerlijk ontbijt of een lekker broodje kun je terecht bij Casa Dawn of City Lunch. Heerlijk dineren doe je bij By Ami, borrelen met uitzicht kan bij Restobar VISTA en voor een goede steak schuif je aan bij Loetje Rotterdam. Verder vind je langs de Entrepotaven volop gezellige terrassen en diverse leuke tentjes. Voor cultuur en entertainment wandel je zo naar het Nieuwe Luxor Theater, Hotel New York of LantarenVenster op de Wilhelminapier. Zin in een avondje uit? Pathé De Kuip ligt om de hoek, net als het bruisende centrum van Rotterdam en het hippe Katendrecht!

Ons advies bij het kopen van jouw nieuwe woning?

Neem jouw eigen NVM makelaar mee!

Toelichtingsclausule maatvoering

De branchebrede meetinstructie is gebaseerd op de NEN2580. De meetinstructie is bedoeld om een meer eenduidige manier van meten toe te passen voor het geven van een indicatie van de gebruiksoppervlakte. De Meetinstructie sluit verschillen in meetuitkomsten niet volledig uit, door bijvoorbeeld interpretatieverschillen, afrondingen of beperkingen bij het uitvoeren van de meting. Indien bepaalde maten of oppervlaktes voor u van wezenlijk belang zijn, dan adviseren wij u deze na te meten.

Deze informatie is met de nodige zorgvuldigheid samengesteld. Hierbij zijn wij deels afhankelijk van informatie die wij van derden ontvangen. Indien bepaalde informatie voor u van wezenlijk belang is dan adviseren wij u deze op juistheid te controleren. Onzerzijds wordt geen aansprakelijkheid aanvaard voor enige onvolledigheid, onjuistheid of anderszins, dan wel de gevolgen daarvan. Alle opgegeven maten en

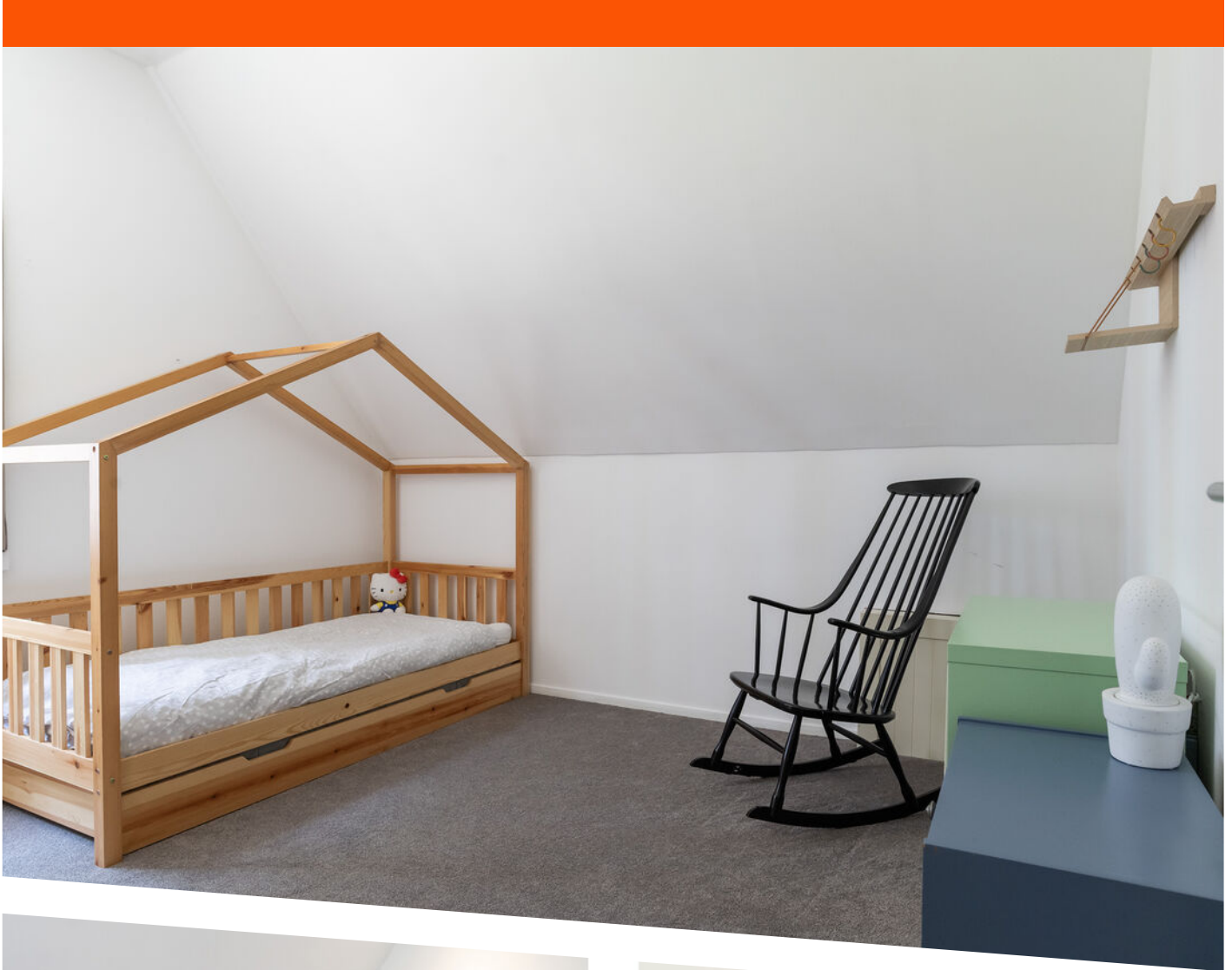






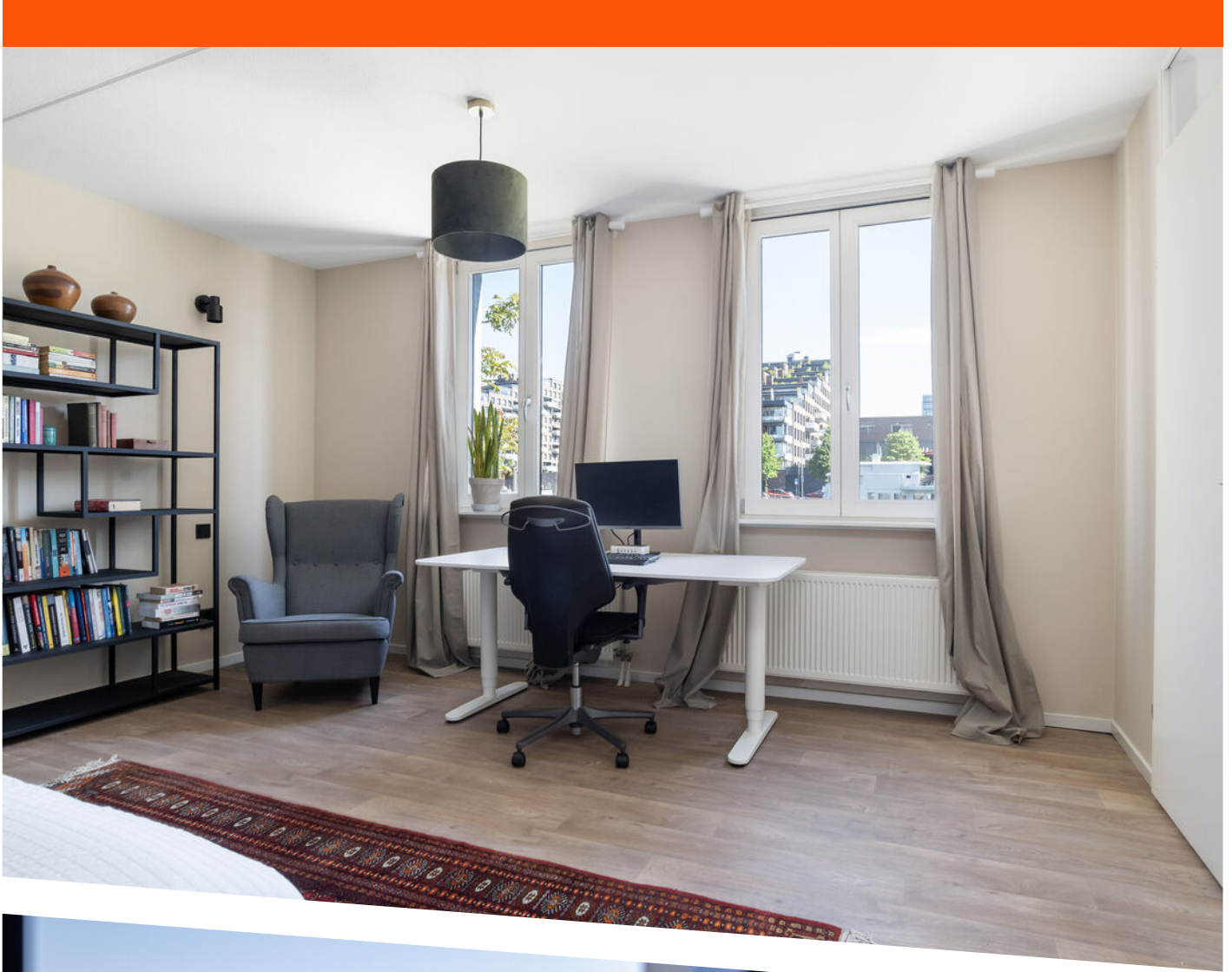




























A



**"Een huis dat helemaal bij
jullie past?"**

Kies een deskundig en betrokken NVM-aankoopmakelaar.

De beste plek voor jou



S. VAN RAVESTEYNSKADE 388, ROTTERDAM

TUSSENWONING 40.69 M²

BEGANE GROND

HOOGTE 247 CM

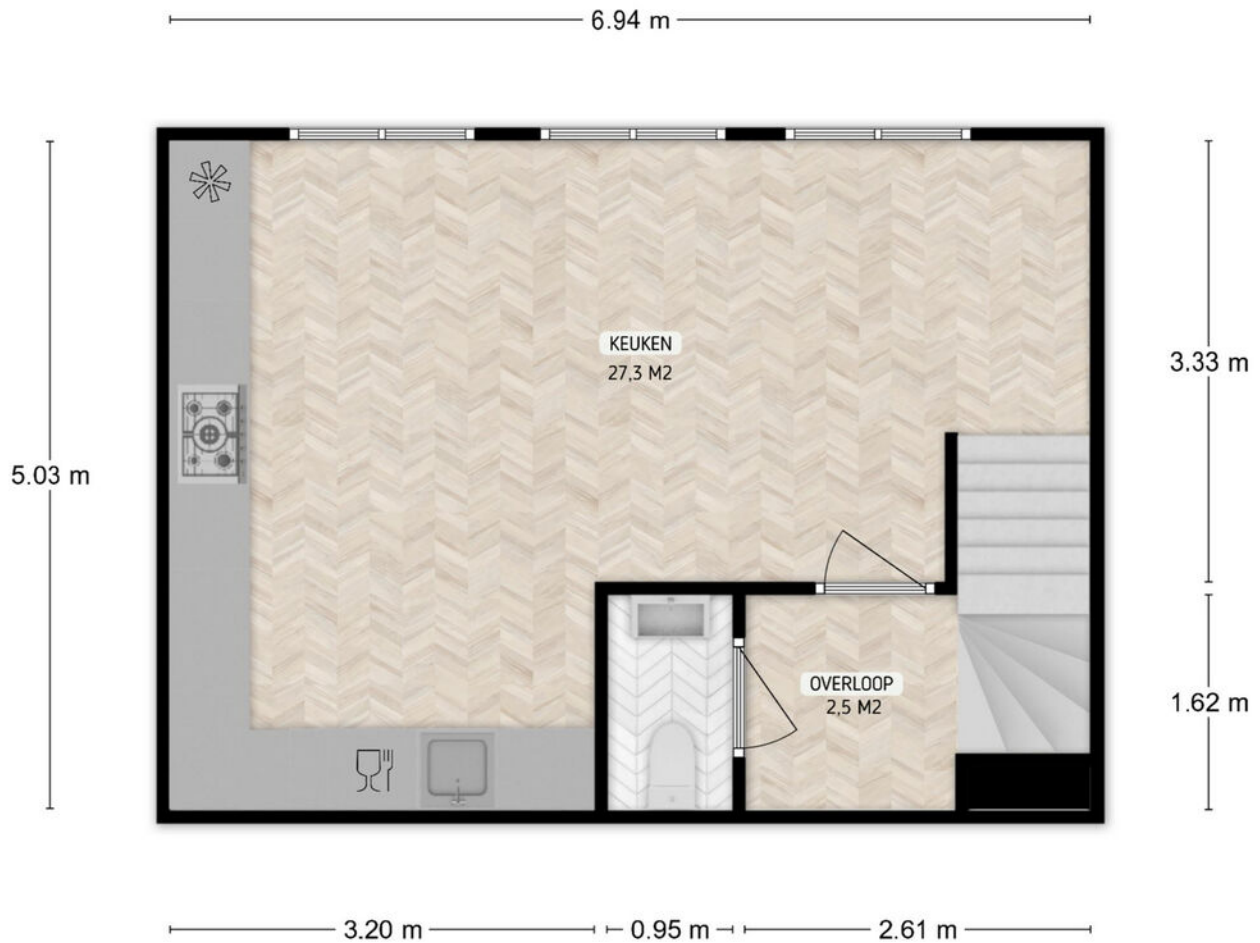


DE PLATTEGRONDEN ZIJN TER INDICATIE EN GEPRODUCEERD VOOR PROMOTIONELE DOELEINDEN.
AAN DE PLATTEGRONDEN KUNNEN GEEN RECHTEN WORDEN ONTLEEND.

PLATTEGROND

S. VAN RAVESTEYNSKADE 388, ROTTERDAM

TUSSENWONING 34,98 M²
EERSTE VERDIEPING
HOOGTE 248 CM

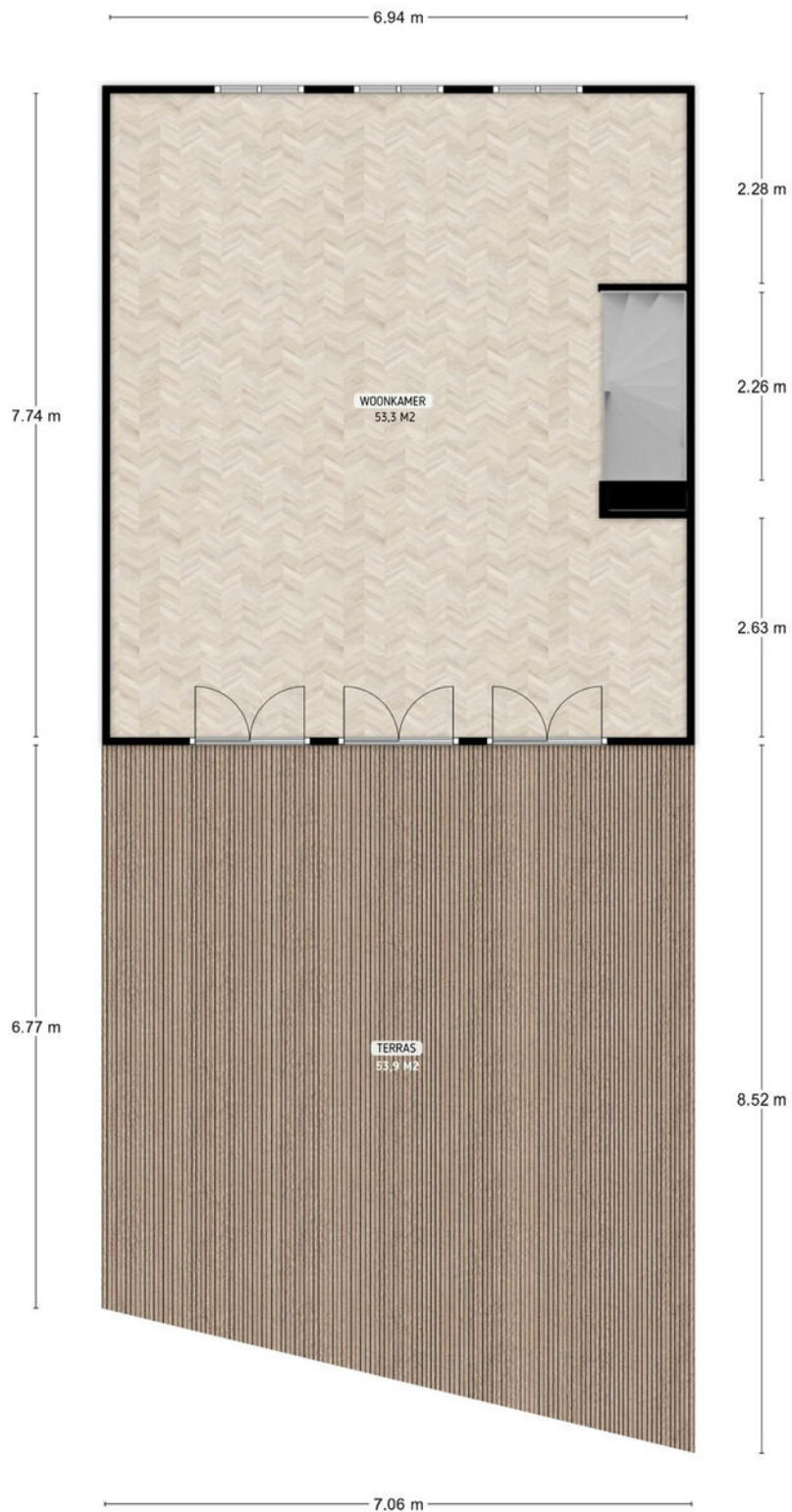


DE PLATTEGRONDEN ZIJN TER INDICATIE EN GEPRODUCEERD VOOR PROMOTIONELE DOELEINDEN.
AAN DE PLATTEGRONDEN KUNNEN GEEN RECHTEN WORDEN ONTLEEND.

PLATTEGROND

S. VAN RAVESTEYNKADE 388, ROTTERDAM

TUSSENWONING 53,72 M²
TWEDE VERDIEPING
HOOGTE 247 CM

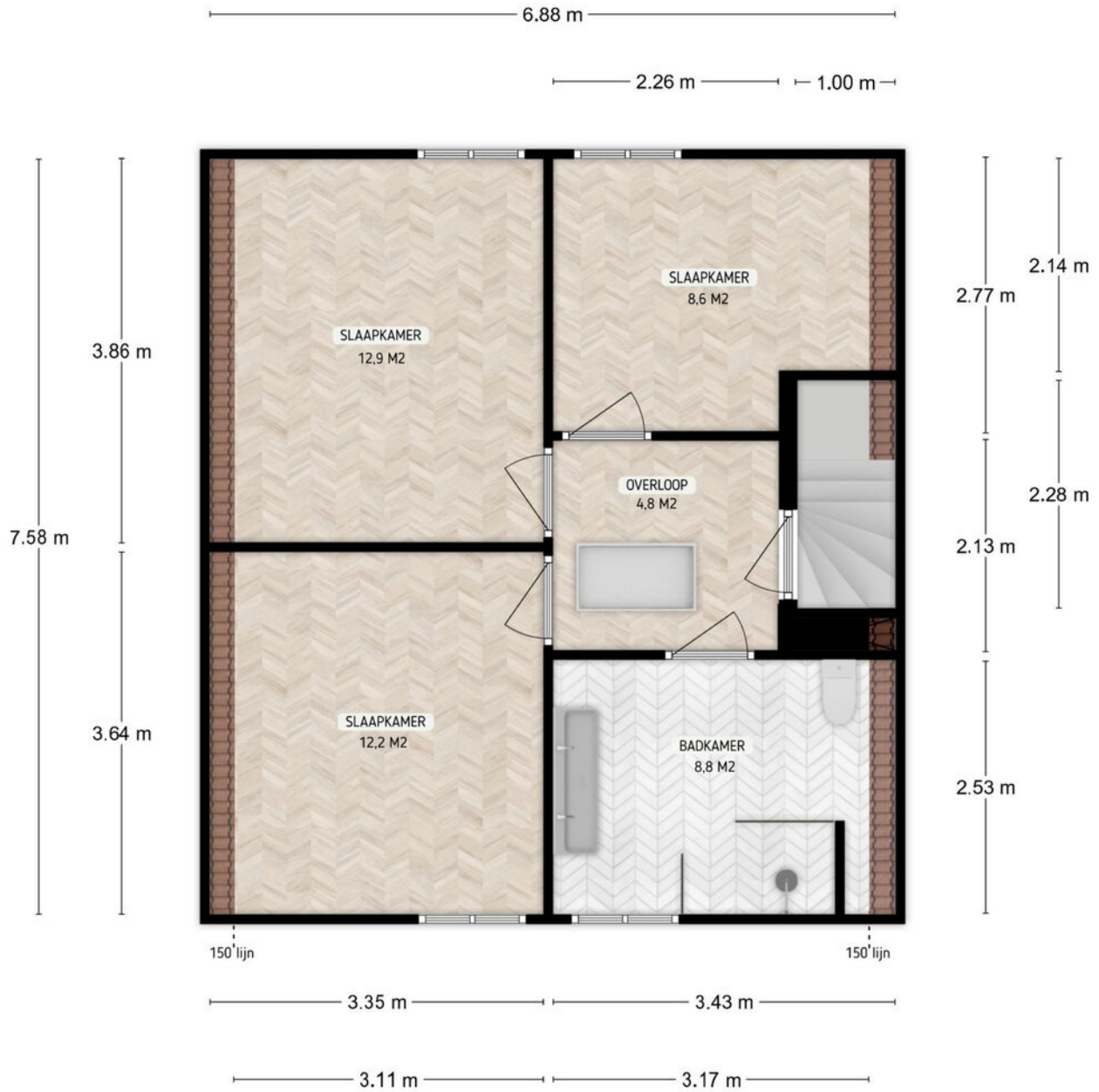


DE PLATTEGRONDEN ZIJN TER INDICATIE EN GEPRODUCEERD VOOR PROMOTIONELE DOELEINDEN.
AAN DE PLATTEGRONDEN KUNNEN GEEN RECHTEN WORDEN ONTLEEND.

PLATTEGROND

S. VAN RAVESTEYNKADE 388, ROTTERDAM

TUSSENWONING 48,44 M²
DERDE VERDIEPING
HOOGTE 289 CM

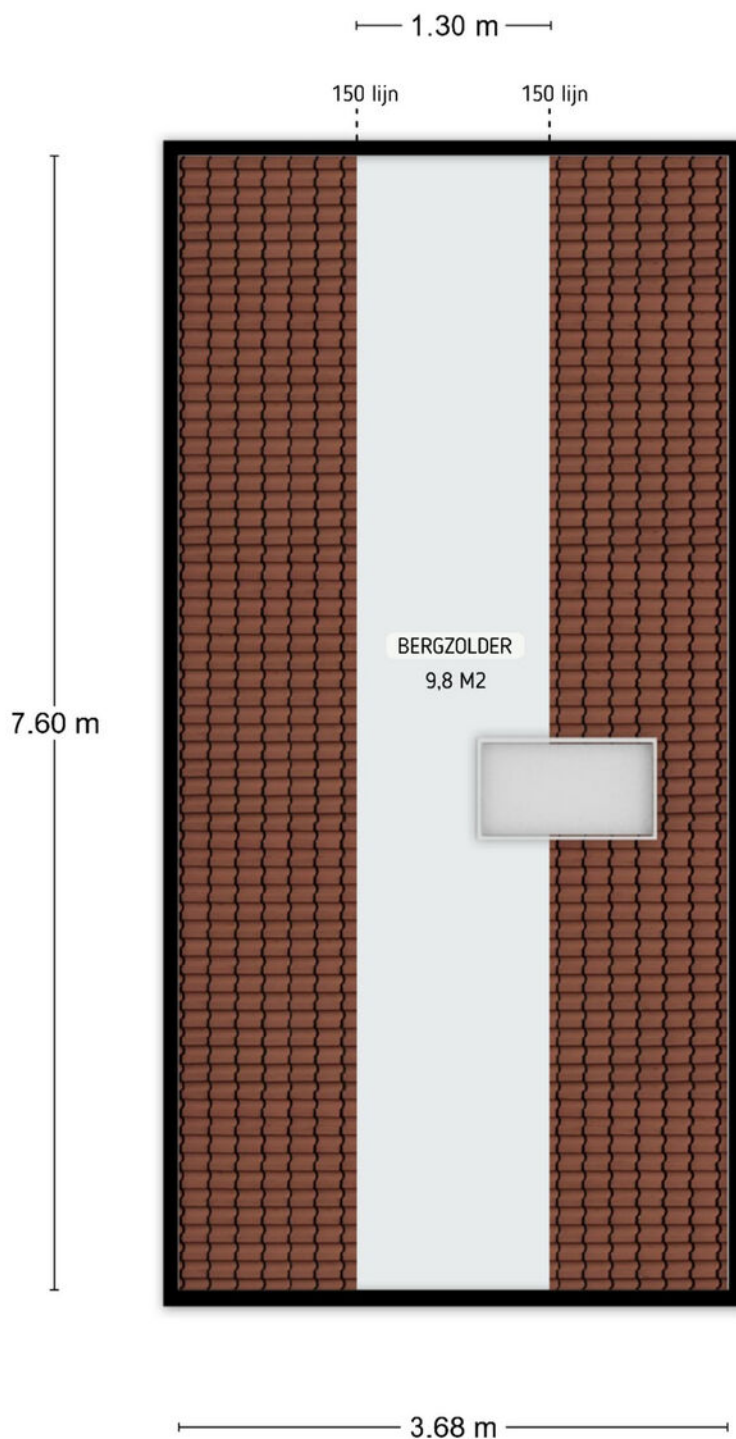


DE PLATTEGRONDEN ZIJN TER INDICATIE EN GEPRODUCEERD VOOR PROMOTIONELE DOELEINDEN.
AAN DE PLATTEGRONDEN KUNNEN GEEN RECHTEN WORDEN ONTLEEND.

PLATTEGROND

S. VAN RAVESTEYNSKADE 388, ROTTERDAM

BERGZOLDER 9,88 M²
HOOGTE 219 CM

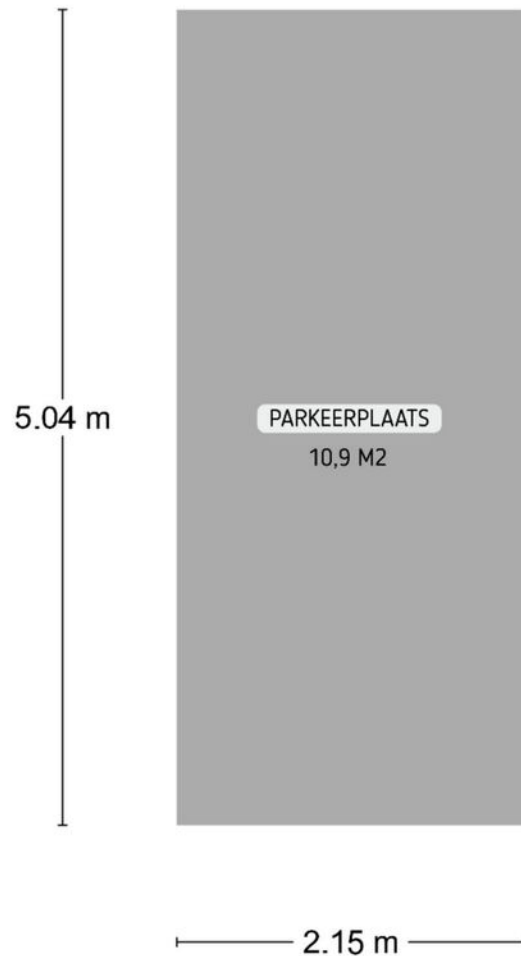


DE PLATTEGRONDEN ZIJN TER INDICATIE EN GEPRODUCEERD VOOR PROMOTIONELE DOELEINDEN.
AAN DE PLATTEGRONDEN KUNNEN GEEN RECHTEN WORDEN ONTLEEND.

PLATTEGROND

S. VAN RAVESTEYNSKADE 388, ROTTERDAM

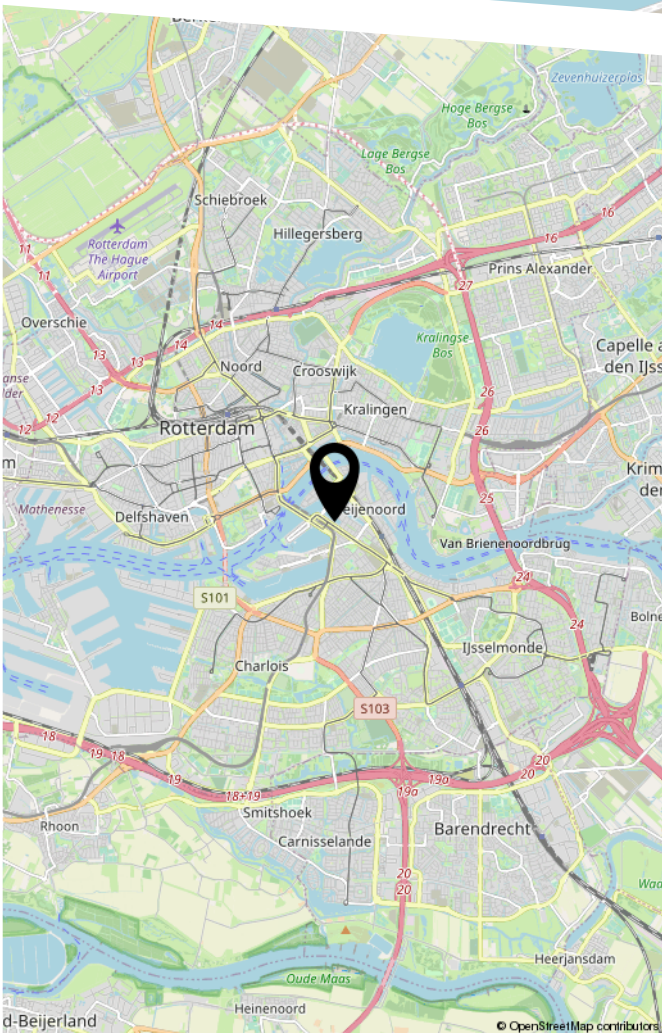
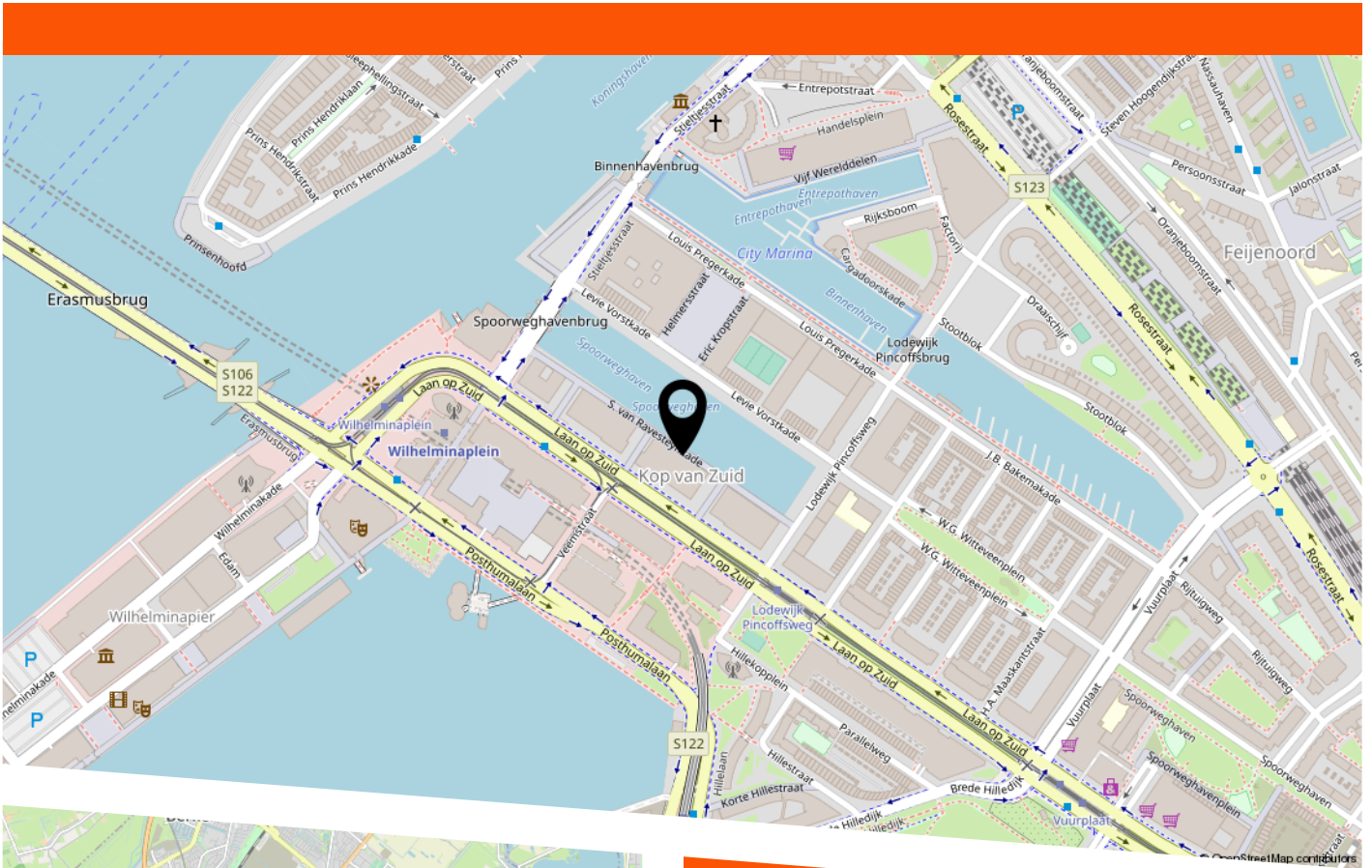
PARKEERPLAATS 10,99 M²



DE PLATTEGRONDEN ZIJN TER INDICATIE EN GEPRODUCEERD VOOR PROMOTIONELE DOELEINDEN.
AAN DE PLATTEGRONDEN KUNNEN GEEN RECHTEN WORDEN ONTLEEND.

PLATTEGROND

LOCATIE OP DE KAART



De wijk:

Vroeger een echte havenarbeidersplek en nu kun je er fantastisch wonen met overweldigende uitzichten. De Kop van Zuid is een levendige en centraal gelegen wijk waar stedelijk wonen en rust perfect samenkomen, met alle voorzieningen binnen handbereik. Voor de dagelijkse boodschappen kun je terecht in het Entrepotgebouw of bij de Vuurplaat, terwijl je op de Wilhelminapier volop geniet van cultuur en horeca. Daarbij bevindt het bruisende stadscentrum zich letterlijk om de hoek. En het wordt alleen maar leuker: met de komst van het strand aan de Rijnhaven en het Nelson Mandelapark blijft deze wijk zich ontwikkelen tot een van de meest aantrekkelijke woonlocaties van Rotterdam.

LIJST VAN ZAKEN

	Blijft achter	Gaat mee	Ter overname
Woning - Interieur			
Designradiator(en)	X		
Radiatorafwerking	X		
Verlichting, te weten			
- inbouwspots/dimmers	X		
- losse (hang)lampen		X	
Raamdecoratie/zonwering binnen, te weten			
- gordijnrails		X	
- gordijnen		X	
- overgordijnen		X	
- vitrages		X	
- rolgordijnen			X
- Gordijnrails slaapkamer		X	
Vloerdecoratie, te weten			
- vloerbedekking	X		
- parketvloer	X		
- houten vloer(delen)	X		
- laminaat	X		
- plavuizen	X		
Woning - Keuken			
Keukenblok (met bovenkasten)	X		
Keuken (inbouw)apparatuur, te weten			
- kookplaat	X		
- afzuigkap	X		
- magnetron	X		
- oven	X		
- koel-vriescombinatie	X		

LIJST VAN ZAKEN

	Blijft achter	Gaat mee	Ter overname
- vaatwasser	X		
- koffiezetapparaat		X	
Woning - Sanitair/sauna			
Toilet met de volgende toebehoren			
- toilet	X		
- toiletrolhouder	X		
- toiletborstel(houder)	X		
- fontein	X		
Badkamer met de volgende toebehoren			
- douche (cabine/scherm)	X		
- wastafel	X		
- wastafelmeubel	X		
- toilet	X		
- toiletrolhouder	X		
- toiletborstel(houder)	X		
Woning - Exterieur/installaties/veiligheid/ energiebesparing			
Brievenbus	X		
(Voordeur)bel	X		
Telefoonaansluiting/internetaansluiting	X		
Tuin - Inrichting			
Tuinaanleg/bestrating	X		
Beplanting	X		
Tuin - Verlichting/installaties			
Buitenverlichting	X		

LIJST VAN ZAKEN

	Blijft achter	Gaat mee	Ter overname
Tuin - Bebouwing			
Tuinhuis/buitenberging		X	
Kasten/werkbank in tuinhuis/berging		X	
Tuin - Overig			
Overige tuin, te weten			
- (sier)hek	X		

Vragenlijst voor de verkoop van een appartementsrecht inclusief VvE-checklist

Vragenlijst over het appartement inclusief VvE-checklist

Nederlandse Coöperatieve vereniging van Makelaars en Taxateurs in onroerende goederen NVM U.A.

Versie 2023

Vragenlijst voor de verkoop van een appartement inclusief de VvE-checklist

Indien u dat nodig vindt, kunt u nadere informatie geven aan het einde van deze vragenlijst of bij de tekst. Als u twijfelt over de juiste beantwoording of als u een vraag niet begrijpt, zet dan een vraagteken voor de vraag. Neem vervolgens zo snel mogelijk contact op met uw NVM-makelaar. Indien de vraag niet van toepassing is kunt u deze doorhalen. Een kopie van de vragenlijst over het appartement wordt verstrekt aan de koper. Tevens wordt doorgaans een kopie van de vragenlijst als bijlage aan de koopakte gehecht.

Doel vragenlijst

De vragenlijst geeft vorm, inhoud en structuur aan de mededelingsplicht van verkoper. De mededelingsplicht strekt niet verder dan dat u als verkoper ten tijde van het sluiten van de overeenkomst aan de koper meedeelt wat u bekend is omtrent de woning. De vragenlijst beoogt geen garanties te geven, maar heeft een informatief karakter.

Doorgaans de meeste vragen uit de vragenlijst kunt u beantwoorden met 'ja', 'nee' of 'niet bekend'. De open vragen zijn voorzien van een tekstveld. Hier kunt u zelf uw antwoord formuleren. Als u geen antwoord kunt geven op de vraag, dan kunt u aangeven dat het antwoord u niet bekend is.

Gegevens over het appartement:

Adres te verkopen appartement: S. van Ravesteynkade 388, 3071 ML Rotterdam

1. Bijzonderheden

a Zijn er nadat u het appartement in eigendom hebt gekregen nog andere, eventuele aanvullende notariële of onderhandse akten opgesteld met betrekking tot het appartement? ja nee

Zo ja, welke? :

b Zijn er mondelinge of schriftelijke afspraken gemaakt over aangrenzende percelen? niet bekend ja nee
(Denk hierbij aan regelingen voor het gebruik van een poort, schuur, garage, tuin, overeenkomsten met meerdere burens, toezeggingen, erfafscheidingen.)

Zo ja, welke zijn dat? :

c Wijken de huidige terreinafscheidingen af van de kadastrale eigendomsgrenzen? niet bekend ja nee
(Denk hierbij ook aan strookjes grond van de gemeente die u in gebruik heeft, of grond van u die gebruikt wordt door de burens.)

Zo ja, waaruit bestaat die afwijking? :

d Is een gedeelte van uw appartement, schuur, garage of schutting gebouwd op grond van de burens of andersom? niet bekend ja nee

Zo ja, graag nader toelichten: :

e Heeft u grond van derden in gebruik? niet bekend ja nee

Zo ja, welke grond? :

f Rusten er voor zover u weet 'bijzondere lasten en beperkingen' op het appartement? ja nee
(*'Bijzondere lasten en beperkingen' kunnen privaatrechtelijke beperkingen zijn zoals (lijdende)*)

Vragenlijst over het appartement inclusief VvE-checklist

erfdienstbaarheden (bijvoorbeeld een recht van overpad), kwalitatieve verplichtingen, kettingbedingen, vruchtgebruik, voorkeursrecht (bijvoorbeeld een eerste recht van koop), opstalrecht, erfpacht, huurkoop. Het kan ook gaan om publiekrechtelijke beperkingen zoals een aanschrijving van de gemeente in het kader van een illegale verbouwing.)

- Zo ja, welke? :
- g Is de Wet voorkeursrecht gemeenten van toepassing? ja nee
- h Is er een anti-speculatiebeding en/of zelfbewoningsplicht van toepassing op het appartement? ja nee
- Zo ja, hoe lang nog? :
- i Is er sprake van een beschermd stads- of dorpsgezicht of loopt er een procedure tot aanwijzing daartoe? ja nee
- Is er sprake van een gemeentelijk-, provinciaal-of rijksmonument of loopt er een procedure tot aanwijzing daartoe? ja nee
- Is er volgens het bestemmingsplan sprake van een beeldbepalend of karakteristiek object? ja nee
- j Is er sprake (geweest) van ruilverkaveling? ja nee
- Zo ja, moet u hiervoor ruilverkavelingsrente betalen? ja nee
- Zo ja, hoeveel en voor hoe lang? Bedrag: €.....
- Duur: :
- k Is er sprake van onteigening? ja nee
- l Is het appartement of de grond geheel of gedeeltelijk verhuurd of bij anderen in gebruik? ja nee
- Zo ja: Is er een huurcontract/ gebruiksovereenkomst? ja nee
- Indien er geen contract of overeenkomst is, beschrijf :
hieronder wat (mondeling) met de huurder/ gebruiker is afgesproken:
- Welk gedeelte is verhuurd/ in gebruik gegeven? :
- Welke delen vallen onder gezamenlijk gebruik? :
- Welke zaken zijn van de huurder en mag hij verwijderen bij ontruiming?
(Bijvoorbeeld geiser, keuken, lampen) :
- Heeft de huurder een waarborgsom gestort? ja nee
- Zo ja, hoeveel? €.....
- Heeft u nog andere afspraken met de huurders gemaakt? ja nee
- Zo ja, welke? :
- m Behoort de gebruikte berging (of een andere ruimte zoals een garage en/of parkeerplaats) ook volgens de splitsingsakte en de splitsingstekening bij het appartement? n.v.t ja nee
- (Het komt regelmatig voor dat een in gebruik zijnde berging/garage/parkeerplaats*

Vragenlijst over het appartement inclusief VvE-checklist

niet de berging is die volgens de splitsingsakte en de splitsingstekening bij het appartement hoort. Men heeft om wat voor reden dan ook de berging geruild. Het is van belang om de berging/garage/parkeerplaats welke conform de splitsingsakte en de splitsingstekening bij het appartement hoort te verkopen)

- n Is er over het appartement een geschil/procedure gaande, al dan niet bij de rechter, huurcommissie of een andere instantie? ja nee
(bijvoorbeeld onteigening/kwesties met burens, zoals erfdiensbaarheden, recht van overpad, erfafscheidingen e.d.)

Zo ja, welke is/zijn dat? :

- o Is er bezwaar gemaakt tegen de waardebeschikking WOZ? ja nee

Zo ja, toelichting: :

- p Zijn er door de overheid of nutsbedrijven verbeteringen of herstellingen voorgeschreven of aangekondigd die nog niet naar behoren zijn uitgevoerd? ja nee

Zo ja, welke? :

- q Zijn er in het verleden subsidies of premies verstrekt die bij verkoop van het appartement voor een deel kunnen worden teruggevorderd? ja nee

Zo ja, welke? :

- r Is het appartement onbewoonbaar verklaard of in het verleden ooit onbewoonbaar verklaard geweest? ja nee

Zo ja, waarom? :

- s Is er bij verkoop sprake van een omzetbelastingheffing? ja nee
(Bijvoorbeeld omdat het een voormalig bedrijfsonroerendgoed is, of een appartement met praktijkgedeelte, of omdat u pas ingrijpend verbouwd hebt.)

Zo ja, waarom? :

- t Hoe gebruikt u het appartement nu? : bewoning
(Bijvoorbeeld voor bewoning, praktijk, winkel, opslag.)

Is dat gebruik volgens de splitsingsakte toegestaan? ja nee

Is dat gebruik volgens de gemeente toegestaan? ja nee

Zo nee, heeft de gemeente dit strijdige gebruik wel eens bij u aangekaart? ja nee

Hoe heeft de gemeente dit strijdige gebruik bij u aangekaart? :

2. Gevels

- a Is er bij het appartement sprake (geweest) van vochtdoorslag of aanhoudend vochtige plekken op de gevels? ja nee

Zo ja, waar? :

- b Zijn er bij het appartement (gerepareerde) scheuren/beschadigingen in/aan de gevels aanwezig? ja nee

Vragenlijst over het appartement inclusief VvE-checklist

- Zo ja, waar? :
- c Zijn de gevels bij het appartement tijdens de bouw geïsoleerd? niet bekend ja nee
- Zo nee, zijn de gevels daarna (deels) geïsoleerd? niet bekend ja nee
- Zo ja, wanneer heeft de isolatie van de gevels plaatsgevonden en met welk isolatiemateriaal? : onbekend
- Heeft u een certificaat of bewijs van het na-isoleren? ja nee
- Is er sprake van volledige isolatie? niet bekend ja nee
- Zo nee, welke delen van de gevels zijn er niet geïsoleerd? : onbekend
- d Zijn de gevels bij het appartement ooit gereinigd? niet bekend ja nee
- Zo ja, volgens welke methode en wanneer? : onbekend

3. Dak(en)

- a Hoe oud zijn de daken van het appartementencomplex ongeveer? Platte daken: : 20 jaar
- Overige daken: : 20 jaar
- b Heeft u last van daklekkages (gehad)? ja nee
- Zo ja, waar? :
- c Zijn er in het verleden in het appartement gebreken geconstateerd aan de dakconstructie zoals scheve, doorbuigende, krakende, beschadigde en/of aangetaste dakdelen? ja nee
- Zo ja, waar? :
- d Is het dak van het appartementencomplex al eens (gedeeltelijk) vernieuwd c.q. gerepareerd? ja nee
- Zo ja, welk (gedeelte van het) dak en waarom? :
- e Is het dak van het appartementencomplex tijdens de bouw geïsoleerd? Platte daken: niet bekend ja nee
- Overige daken: niet bekend ja nee
- Zo nee, is het dak daarna geïsoleerd? Platte daken: niet bekend ja nee
- Overige daken: niet bekend ja nee
- Zo ja, wanneer heeft de isolatie plaatsgevonden en met welk isolatiemateriaal? : onbekend
- Heeft u een certificaat of bewijs van het na-isoleren? ja nee
- Is er sprake van volledige isolatie? Platte daken: niet bekend ja nee
- Overige daken: niet bekend ja nee

Vragenlijst over het appartement inclusief VvE-checklist

- Zo nee, welke delen zijn er niet geïsoleerd? :
- f Zijn de regenwaterafvoeren van het appartement lek of verstopt? ja nee
- Zo ja, toelichting: :
- g Zijn de dakgoten lek of verstopt? ja nee
- Zo ja, toelichting: :

4. Kozijnen, ramen en deuren

- a Van welk materiaal zijn de buitenkozijnen gemaakt? : hout
(bijvoorbeeld hout, kunststof of aluminium of een andersoortig materiaal)
- b Wanneer zijn de buitenkozijnen, ramen en deuren van het appartement voor het laatst geschilderd? : 2024
- Is dit gebeurd door een erkend schildersbedrijf? ja nee
- Zo ja, door wie? : onbekend, via de vve
- c Functioneren alle scharnieren en sloten in het appartement? ja nee
- Zo nee, toelichting: :
- d Zijn voor alle afsluitbare deuren, ramen etc. sleutels aanwezig? ja nee
- Zo nee, voor welke deuren, ramen etc. niet? :
- e Is er sprake van isolerende beglazing in het appartement? ja nee
- Zo ja, welk type glas? : HR+
(bijvoorbeeld HR, HR+, HR++ of HR+++, zie de glassponning waarin doorgaans staat vermeld welke type glas er is geplaatst)
- Is er sprake van isolerende beglazing in het gehele appartement? ja nee
- Zo nee, welke ramen zijn niet geïsoleerd? :
- f Is er bij de isolerende beglazing sprake van condensvorming tussen het glas? ja nee
(Denk aan lekkende ruiten.)
- Zo ja, waar? :

5. Vloeren, plafonds en wanden

- a Is er in het appartement sprake (geweest) van vochtdoorslag of optrekkend vocht op vloeren, plafonds en/of wanden? ja nee
- Zo ja, waar? :
- b Is er in het appartement sprake (geweest) van schimmelvorming op de vloeren, plafonds en/of wanden? ja nee
- Zo ja, waar? :

Vragenlijst over het appartement inclusief VvE-checklist

c Zijn er in het appartement (gerepareerde) of (verborgen) scheuren en/of beschadigingen in/aan vloeren, plafonds en/of wanden aanwezig? ja nee

Zo ja, waar? :

d Hebben zich in het verleden in het appartement problemen voorgedaan met de afwerkingen? ja nee
(Bijvoorbeeld loszittend tegelwerk, loslatend behang of spuitwerk, holklinkend of loszittend stucwerk, etc)

Zo ja, waar? :

e Is er in het appartement sprake (geweest) van gebreken aan de vloerconstructie, zoals scheve, doorbuigende, krakende, beschadigde en/of aangetaste vloerdelen? ja nee

Zo ja, waar? :

f Is er in het appartement sprake van vloerisolatie? niet bekend ja nee

Zo ja, wanneer heeft de isolatie van de vloer plaatsgevonden en met welk isolatiemateriaal? :

Heeft u een certificaat of bewijs van het na-isoleren? ja nee

Is er sprake van volledige isolatie? niet bekend ja nee

Zo nee, welke delen zijn er niet geïsoleerd? :

6. Fundering, kruipruimte en kelder

a Is er in het appartement sprake (geweest) van gebreken aan de fundering? niet bekend ja nee

Zo ja, waar? :

b Is de kruipruimte van het appartement toegankelijk? ja nee

Is de kruipruimte droog? meestal ja nee

Zo nee of meestal, toelichting: :

c Is er sprake van vochtdoorslag door de kelderwand? soms ja nee

Zo ja of soms, toelichting: :

d Is de grondwaterstand in de afgelopen jaren waarneembaar gewijzigd of is er sprake van wateroverlast geweest? ja nee

Zo ja, heeft dit tot problemen geleid in de vorm van water in de kruipruimte c.q. kelder? n.v.t ja nee

Zo nee, tot wat voor andere problemen heeft dit geleid? :

7. Installaties

a Wat voor warmte-installatie(s) is/zijn er aanwezig in het appartement? : stadsverwarming

(bijvoorbeeld cv-installatie, WTW-systeem, WKO-systeem, blokverwarming, (hybride) warmtepomp, airconditioning, zonneboiler, elektrische boiler,

Vragenlijst over het appartement inclusief VvE-checklist

pelletkachel dan wel een andere installatie)

Is/zijn de installatie(s) eigendom? ja nee

Zo nee, toelichting: : stadsverwarming
(bijvoorbeeld de installatie(s) is/ zijn gehuurd of geleased. Tevens huur-/leaseprijs vermelden)

Merk van de installatie(s): : onbekend

Type(nummer) van de installatie(s): : onbekend

Installatiedatum van de installatie(s): : onbekend

Op welke datum is/zijn deze installatie(s) voor het laatst onderhouden? : 2026

Is het onderhoud uitgevoerd door een erkend bedrijf? ja nee

Zo ja, door wie? : Eneco

b Zijn er de afgelopen tijd zaken opgevallen ten aanzien van de installatie(s)? ja nee
(bijvoorbeeld de cv-installatie moet meer dan 1 keer per jaar bijgevuld worden of de installatie functioneert niet goed)

Zo ja, wat is u opgevallen? :

c Zijn er radiatoren die niet warm worden? ja nee

Zo ja, welke? :

d Zijn er radiatoren of (water)leidingen die lekken? ja nee

Zo ja, waar en welke? :

e Zijn er radiatoren of (water)leidingen die ooit zijn bevroren? ja nee

Zo ja, waar? :

f Heeft u vloerverwarming in het appartement? ja nee

Zo ja, betreft dit elektrische vloerverwarming, vloerverwarming met warm water of anders? ja nee
Elektrisch:

warm water: ja nee

overig, namelijk :

Waar bevindt zich de elektrische vloerverwarming? :

Waar bevindt zich de vloerverwarming met warm water? :

Waar bevindt zich de overige vloerverwarming? :

g Zijn er vertrekken die niet (goed) warm worden? ja nee

Zo ja, welke? :

Vragenlijst over het appartement inclusief VvE-checklist

- h Heeft het appartementencomplex zonnepanelen? ja nee
- In welk jaar zijn de zonnepanelen geplaatst? Jaar: :
- Waarvoor wordt de energie die wordt opgewekt gebruikt? :
(Bijvoorbeeld voor de privé-gedeeltes van de bewoners of voor de gemeenschappelijke ruimten)
- i In welk jaar zijn voor het laatst de aanwezige schoorsteenkanalen/rookgasafvoeren geveegd/gereinigd? : onbekend
- j Wanneer heeft u de aanwezige schoorsteenkanalen voor het laatst gebruikt? : nvt
- Is de trek van aanwezige schoorsteenkanalen goed? niet bekend ja nee
- k Zijn er onderdelen van de elektrische installatie vernieuwd? niet bekend ja nee
(onder de elektrische installatie wordt verstaan alle elektra leidingen/ schakelaars stopcontacten, meterkast e.d.)
- Zo ja, wanneer en welke onderdelen? :
- Zijn er gebreken aan de (technische) installaties? niet bekend ja nee
- Zo ja, welke? :
- l Is er een laadpaal aanwezig voor een elektrische auto? ja nee
- Zo ja, waar bevindt deze zich? :
- Blijft deze achter? : nader overeen te komen n.v.t ja nee
- m Is er mechanische ventilatie of een soortgelijk systeem aanwezig? ja nee
- Zo ja, functioneert dit systeem naar behoren? ja nee
- Zo nee, toelichting: :
- Wanneer is dit systeem voor het laatst onderhouden?: onbekend
- Hoe oud is dit systeem ongeveer? : 2005
- n Is er een domoticsysteem of een soortgelijk systeem aanwezig? ja nee
(Een domoticsysteem bedient de verwarming, verlichting, verwarming, audio, ventilatie e.d. automatisch)
- Zo ja, functioneert dit systeem naar behoren? ja nee
- Zo nee, toelichting: :
- Hoe oud is dit systeem ongeveer? :
- o Zijn er rookmelders op iedere verdieping aanwezig? ja nee
- Zo ja, hoe oud zijn de rookmelders ongeveer? :

Vragenlijst over het appartement inclusief VvE-checklist

8. Sanitair, riolering en keuken

- a Zijn er in het appartement beschadigingen aan wastafels, douche, bad, toiletten, gootstenen en kranen? ja nee
- Zo ja, welke? :
- b Hoe oud is de badkamer ongeveer? : 2005
- c Lopen de afvoeren van wastafels, douche, bad, toiletten, gootstenen en kranen in het appartement goed door? ja nee
- Zo nee, welke niet? :
- d Is het appartement aangesloten op het gemeentelijke riool? ja nee
- e Zijn er in het appartement gebreken (geweest) aan de riolering, zoals breuken, stankoverlast, lekkages, etc.? ja nee
- Zo ja, welke? :
- f Is er een andere voorziening, zoals een septictank, beerput of dergelijk aanwezig? niet bekend ja nee
- Zo ja, wat is er aanwezig en hoe dient dit te worden onderhouden? :
- g Van welk jaar dateert de keukenopstelling ongeveer? : 2023
- h Van welk jaar dateert de inbouwapparatuur ongeveer? : oven van 2021, magnetron van 2023, vaatwasser van 2019, inductieplaat van 2023
- Functioneert alle inbouwapparatuur? ja nee
- Zo nee, welk inbouwapparaat functioneert niet? : bij inductieplaat doen 2 van de 5 pitten het niet vanwege een verkeerd aangesloten perilex-stekker
- i Heeft u een kokend water kraan? ja nee
(bijvoorbeeld een Quooker kraan of een soortgelijke kraan)
- Zo ja, functioneert deze kraan naar behoren en hoe oud is deze kraan ongeveer? :

9. Diversen

- a Wat is het bouwjaar van het appartement? : 2005
- b Zijn er asbesthoudende materialen in het appartement aanwezig?
(bijvoorbeeld asbest zeil, een asbestplaat die onder en/of achter de CV ketel is geplaatst, asbesthoudend isolatiemateriaal om de verwarmingsbuis, asbesthoudend koord bij oude cv-ketels/gaskachels, asbestgolfplaten e.d.) niet bekend ja nee
- Zo ja, welke en waar? :
- c Blijft er in het appartement zeil achter, al dan niet vastgelijmd, dat is aangeschaft tussen 1955 en 1982? niet bekend ja nee
- d Is er sprake van loden leidingen in het appartement? niet bekend ja nee
- Zo ja, waar? :
- e Is er een Japanse duizendknoop aanwezig in de (gemeenschappelijke)tuin? niet bekend ja nee

Vragenlijst over het appartement inclusief VvE-checklist

(Een Japanse duizendknoop is een exotische plant, welke moeilijk te verwijderen is. De sterke wortelstokken en stengels van de Japanse duizendknoop zijn in staat om schade te veroorzaken aan gebouwen, leidingen en wegen)

- f Heeft u elders lekkages gehad? niet bekend ja nee
(dus los van het dak/ sanitair/ riolering)
- g Is de grond van het appartementencomplex verontreinigd? niet bekend ja nee
Zo ja, is er een onderzoeksrapport? n.v.t ja nee
Zo ja, heeft de gemeente/provincie een onderzoeks- of saneringsbevel opgelegd? n.v.t ja nee
- h Is er een olietank aanwezig of aanwezig geweest? niet bekend ja nee
Zo ja, is deze gesaneerd/verwijderd? n.v.t ja nee
Als deze is gesaneerd, waar is de olietank op het perceel gesitueerd? :
Is er een Kiwa-certificaat aanwezig? n.v.t ja nee
- i Is er sprake van overlast door ongedierte in of (rond)om het appartement? ja nee
(Denk aan muizen, ratten, kakkerlakken, etc.)
Zo ja, waar? :
- j Is het appartement aangetast door houtworm, boktor, ander ongedierte of zwam? niet bekend ja nee
Zo ja, waar? :
Zo ja, is deze aantasting al eens behandeld? n.v.t ja nee
Zo ja, wanneer? :
Zo ja, door welk bedrijf? :
- k Is er in het appartement sprake van chlorideschade (betonrot)? niet bekend ja nee
(betonrot komt vooral voor in kruipruimtes van panden gebouwd tussen 1965 en 1981 die voorzien zijn van betonnen vloerelementen van het merk Kwaaitaal of Manta. Ook andere beton- elementen - bijvoorbeeld balkons - kunnen aangetast zijn.)
Zo ja, waar? :
- l Hebben er in het appartement verbouwingen en/of bijbouwingen plaatsgevonden? ja nee
Zo ja, welke ver-/bijbouwingen? :
Zo ja, in welk jaartal? :
Zo ja, door welk bedrijf zijn deze uitgevoerd? :
- m Zijn er in het appartement verbouwingen of uitbreidingen uitgevoerd zonder daartoe benodigde omgevingsvergunning (voorheen bouwvergunning)? niet bekend ja nee
Zo ja, welke? :
- n Zijn er verbouwingen of uitbreidingen uitgevoerd zonder daartoe benodigde niet bekend ja nee

Vragenlijst over het appartement inclusief VvE-checklist

toestemming van de VvE?

Zo ja, welke? :

o Is er sprake van glasvezel internet? niet bekend ja nee

p Bent u in het bezit van een definitief energieprestatiecertificaat/energielabel? ja nee

Zo ja, welke label? : A

10. Vaste lasten

a Hoeveel betaalde u voor de laatste aanslag onroerendezaakbelasting? € 461,-

Belastingjaar? : 2026

b Wat is de WOZ-waarde? € 718.000,-

Peiljaar? : 2026

c Hoeveel betaalde u voor de laatste aanslag waterschapslasten? € 106,-

Belastingjaar? : 2026

d Hoeveel betaalde u voor de laatste aanslag gemeentelijke belastingen? € 814,-
(zoals rioolheffing en afvalstoffenheffing e.d.)

Belastingjaar? : 2026

e Welke voorschotbedragen betaalt u maandelijks aan de nutsbedrijven? Gas: € 0,-

Elektra: € 30,-

Water: € 23,-

Stadsverwarming: € 115,-

Anders: : 0

Te weten: € 0,-

Wat is uw jaarverbruik voor gas/ elektriciteit en water? Gas (m³): 0

Elektriciteit hoog (kWh): 0

Elektriciteit laag (kWh): 0

Elektriciteit totaal (kWh): 1564

Water (m³): 81

Stadsverwarming (GJ): 14

Anders: 0

Met hoeveel bewoners bewoonde u de woning? Aantal: 3

f Zijn er lease- en/of huurkoopcontracten? ja nee
(Bijvoorbeeld keuken, kozijnen, cv-ketel, etc.)

Vragenlijst over het appartement inclusief VvE-checklist

Zo ja, welke? :

Zijn deze contracten overdraagbaar op de koper? ja nee
Let op! Veel lease- en huurkoopcontracten zijn niet langer overdraagbaar op een koper. Neem hiervoor contact op met de betreffende leverancier.

Hoe lang lopen de contracten nog en wat is de eventuele afkoopsom? Afkoopsom: €.....

Duur: :

g Als er sprake is van erfpacht of opstalrecht hoe hoog is dan de canon per jaar? € 0,-

Heeft u alle canons betaald? n.v.t ja nee

Is de canon afgekocht? n.v.t ja nee

Zo ja, tot wanneer? :

h Heeft u alle gemeentelijke belastingen die u verschuldigd bent al betaald? ja nee

Zijn er variabele bedragen voor gemeenschappelijke poorten, inritten of terreinen? ja nee

Zo ja, hoe hoog? :

Zo ja, waarvoor? :

i Heeft u, om in de straat te parkeren, een parkeervergunning nodig? ja nee

Hoeveel parkeervergunningen kunnen er maximaal worden aangevraagd? : Zie hiervoor de website van de gemeente:
<https://www.rotterdam.nl/parkeervergunning-bewoner-aanvragen>.

Wat zijn de kosten voor deze parkeervergunning per jaar? € 0,-

11. Garanties

a Zijn er lopende onderhoudscontracten en/of garantieregelingen overdraagbaar aan de koper? ja nee
(Zoals dakbedekking, cv-installatie, dubbele beglazing, etc.)

Zo ja, welke? : inbouwapparatuur keuken

12. De VvE en onderlinge verhoudingen

a Is de VvE ingeschreven in het Handelsregister (Kamer van koophandel)? ja nee

Inschrijvingsnummer Kamer van Koophandel: : 24474385

b Uit hoeveel appartementsrechten bestaat de VvE? : 101

c Is er een eigenaar met 50% of meer dan 50% van het aantal stemmen? ja nee

d Breukdeel van het aandeel in het appartementencomplex: Woning: : 175/11993

Berging: : 1/101

Parkeerplaats: : 1/101

e Aantal stemmen voor dit appartement: : 1/101

Vragenlijst over het appartement inclusief VvE-checklist

13. De bestuurder(s) ('het bestuur')

- a Is er een professionele bestuurder? ja nee
- b Zo nee, is de bestuurder lid van de VvE? n.v.t ja nee

Toelichting:

Vroeger was de wettelijke term voor bestuurder: administrateur. Het bestuur beheert de middelen en zorgt voor uitvoering van de besluiten van de vergadering

14. De vergadering van eigenaars

- a Wordt er ten minste eenmaal per jaar vergaderd? ja nee
- b Zijn er notulen en/of schriftelijke besluiten en actielijsten van de laatste twee vergaderingen beschikbaar? ja nee
- c Lopen er procedures tot vernietiging van besluiten? ja nee
- Zo ja, om welke besluiten gaat het? :

15. Verzekeringen

- a Is er een collectieve opstalverzekering? ja nee
- b Is daar een 'appartementenclausule' in opgenomen? ja nee
- c Is er een collectieve wettelijke aansprakelijkheidsverzekering? ja nee

Toelichting:

Een appartementenclausule voorkomt dat appartementseigenaren de dupe worden van het doen of (na)laten van een van hen. De clausule bepaalt dat een verzekeraar geen uitkering mag weigeren als de schade ontstaan is door eigen schuld van één van de verzekerden.

16. Het reservefonds, meerjarenonderhoudsplan (MJOP) en bijdrage VvE

- a Is er een reservefonds? ja nee
- Hoe hoog is het reservefonds en wat is de peildatum? Bedrag: € 10.365,-
- Datum: 05-05-2026
- b Is er een meerjarenonderhoudsplan aanwezig? ja nee
- Hoe oud is het meerjarenonderhoudsplan en welke periode bestrijkt het plan? Jaar: : 2011
- Periode: : 25 jaar
- c Zo nee, hoe wordt vastgesteld wat moet worden gereserveerd voor groot onderhoud? :
- d Te betalen maandelijkse bijdrage is in totaal: € 323,-
- Waarvan:
- Exploitatiekosten (servicekosten) € 0,-
- Reservering voor onderhoud € 0,-

Vragenlijst over het appartement inclusief VvE-checklist

Stookkosten (voorschot) € 0,-

e Zijn er eenmalige en/of incidentele bijdragen verschuldigd? ja nee

Zo ja, waarvoor, wat is het bedrag en wanneer :
moeten deze worden betaald?

Bedrag: €.....

Te voldoen per:

f Zijn alle aan de VvE verschuldigde bedragen betaald? ja nee

Zo nee, welke niet? :

Toelichting:

16a, b en c: Sinds 1 januari 2018 is de Wet verbeteren functioneren VvE's in werking getreden. Het is sindsdien verplicht voor VvE's om jaarlijks een bedrag te reserveren voor groot onderhoud. De hoogte van dit bedrag is gebaseerd op een meerjarenonderhoudsplan (MJOP) van ten hoogste vijf jaar oud dat een periode van tien jaar beslaat of is gelijk aan 0,5% van de herbouwwaarde van het gebouw per jaar. Een meerjarenonderhoudsplan zoals hier bedoeld voldoet bovendien ten minste aan de volgende criteria:

- het ligt schriftelijk vast;
- het bevat een onderhouds-, herstel-, respectievelijk vervangingscyclus voor de gemeenschappelijke delen, zoals dragende constructies, vloeren, daken, afvoeren, installaties en kozijnen;
- de kosten voor onderhoud, herstel, respectievelijk vervanging van de onderdelen zijn aangegeven.

17. Nadere informatie

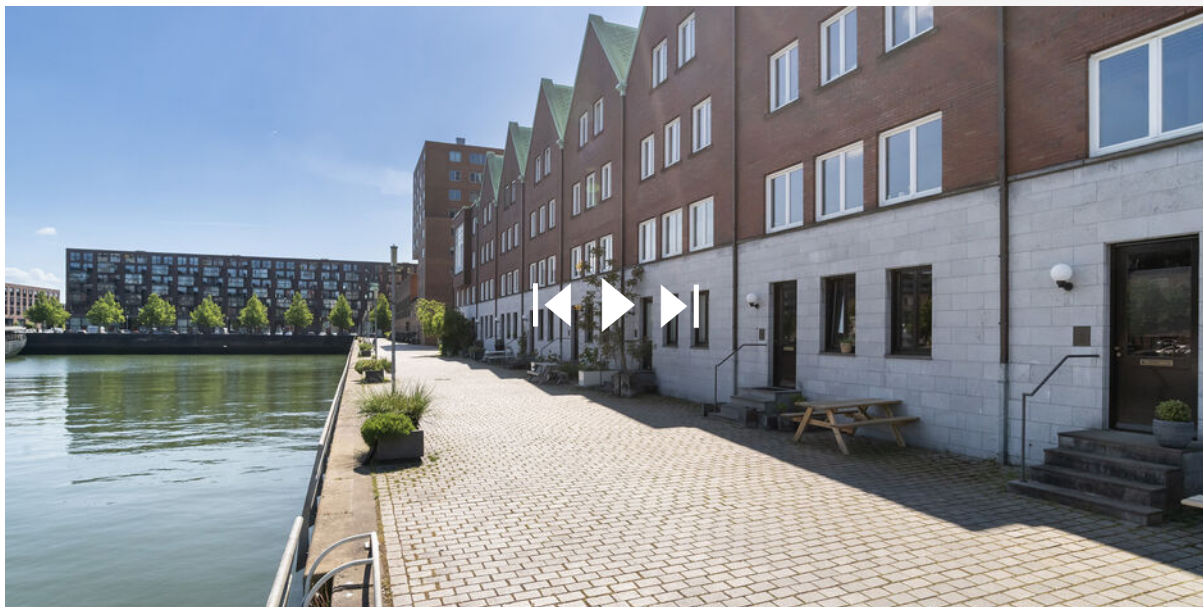
a Overige zaken : geen
(Overige zaken die de koper naar uw mening moet weten)

BEKIJK DEZE WONING ONLINE!

s. van ravesteynkade388.nl

LOKKERSOL
MAKELAARDIJ

S. van Ravesteynkade 388, Rotterdam



Scan deze code
en bekijk de woning
op je mobiel!

LOKKERBOL
MAKELAARDIJ

HEEFT U INTERESSE
IN DEZE WONING?

NEEM DAN CONTACT MET ONS OP!

LOKKERBOL NVM
MAKELAARDIJ
Laan op Zuid 786
3071 AB, Rotterdam

010 - 404 77 49
info@lokkerbol.nl
www.lokkerbol.nl