

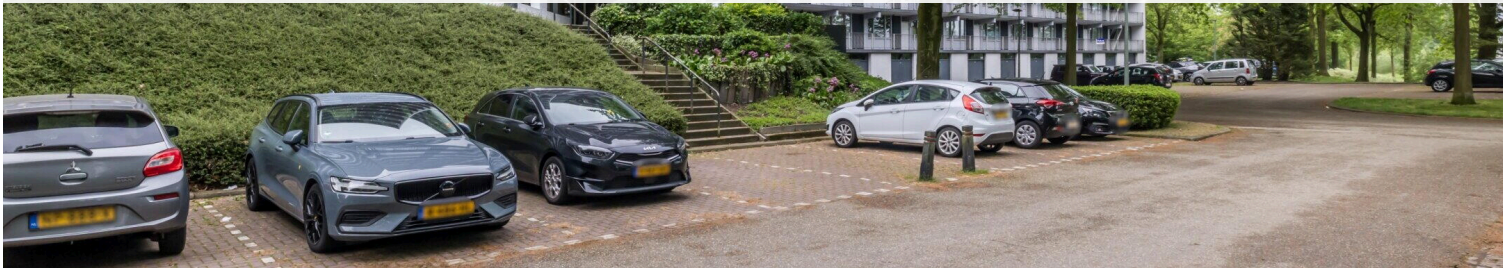
Brunssum

Henri Dunantstraat 217 | Vraagprijs € 195.000 k.k.



BESCHIKBAAR

WWW.HENRIDUNANTSTRAAT217.NL



Type object: Appartement, galerijflat
Bouwjaar: 1969
Woonoppervlakte: 85 m²
Inhoud: 280 m³
Aantal kamers: 4 kamers (3 slaapkamers)
Website: www.henridunantstraat217.nl



Omschrijving

Henri Dunantstraat 217, 6441 XG Brunssum

Henri Dunantstraat 217 Brunssum

Vraagprijs: € 195.000 euro k.k.

Aanvaarding: in overleg

INSTAPKLAAR, GERENOVEERD EN 3 SLAAPKAMERS!

Nabij kleinschalig winkelcentrum en natuur gelegen zeer recent gerenoveerd (fris gestuct en geschilderd) royaal appartement (3e verdieping/lift) met o.a. een woonkamer (ca. 40m²), vernieuwde keuken, badkamer en toilet, balkon en privé-berging.

INDELING:

Begane grond:

Parkeerplaatsen (openbaar), gezamenlijke entree met brievenbussen en bellentableau, centrale hal met dubbele lift en trappenhuis.

Derde verdieping:

Privé-entree, hal met nieuwe meterkast, ruime woonkamer (ca. 40m²!) met een fraaie laminaatvloer, muurkast en toegang tot het balkon (ca. 11m²). Ruime keukenruimte met moderne keukenopstelling en apparatuur t.w. een inductie-kookplaat, wasemkap, vaatwasser, koelkast met vriesvak, en heteluchtoven. Slaapkamer 1 (ca. 12m², eventueel bij woonkamer te betrekken), slaapkamer 2 (ca. 11,5m²) en slaapkamer 3 (ca. 7,5m²). Wasruimte met (huur)boiler. Geheel betegelde moderne badkamer met (regen)douche, wastafel/verlichte spiegel en wandcloset. Separate moderne geheel betegelde toiletruimte met wandcloset (spaarknop). Apart op dezelfde verdieping gelegen privé-berging (ca. 5,5m²).

Bijzonderheden:

INSTAPKLAAR, GERENOVEERD EN 3 SLAAPKAMERS! ! Dit royale appartement is nabij een kleinschalig winkelcentrum en natuur gelegen. Ook Brunssum centrum en de oprit naar de praktische Buitenring liggen dichtbij. Dit zeer recent gerenoveerde appartement is ECHT instapklaar te noemen (nieuwe keuken, badkamer en toilet, nieuwe gestucte wanden en schilderwerk, nieuwe laminaat-/ en pvc-vloeren, nieuwe boiler (huur), nieuwe meterkast, grotendeels nieuwe elektra - schakelmateriaal/stopcontacten).

Het appartement is voorzien van isolerende beglazing en beschikt deels over vernieuwde rolluiken en screens.

De bijdrage voor de VVE bedraagt €304,03 per maand (incl. voorschot stookkosten en water).

Kortom: meubels plaatsen en wonen!

Voor de exacte maten zie de bijgevoegde plattegronden in deze presentatie.

Deze woning wordt u aangeboden in collegiale samenwerking met Trafas Makelaardij.

Voor het maken van een afspraak kunt u contact opnemen met verkopend makelaar: Tom van Houtem (06-20269830)

Volg ons op Facebook en/ of instagram om previews te zien van alle nieuwe aanbod. (Dichtbij Vastgoed)

Disclaimer;

* Alle maten zijn circa maten;

* Aan deze presentatie kunnen geen rechten worden ontleend;

* De waarborgsom/bankgarantie is 10% van de koopsom. De koper dient deze binnen 2 weken nadat het financieringsvoorbehoud is verlopen bij de desbetreffende notaris te deponeren;

* Koper is te allen tijde gerechtigd voor eigen rekening een bouwkundige keuring te (laten) verrichten dan wel andere adviseurs te raadplegen teneinde een goed inzicht te verkrijgen in de staat van onderhoud;

* Ter bescherming van de belangen van zowel koper als verkoper, wordt uitdrukkelijk gesteld dat een koopovereenkomst met betrekking tot deze onroerende zaak eerst dan tot stand komt nadat koper en verkoper de koopovereenkomst hebben getekend ("schriftelijkheidsvereiste")

Kenmerken

Vraagprijs: € 195.000 k.k.

Aanvaarding: In overleg

Bouw

Object type: Appartement, galerijflat

Soort bouw: Bestaande bouw

Bouwjaar: 1969

Oppervlakte en inhoud

Woonoppervlakte: 85 m²

Inhoud: 280 m³

Externe bergruimte: 6 m²

Gebouwgebonden buitenruimte: 10 m²

Indeling

Aantal kamers: 4 kamers (3 slaapkamers)

Aantal badkamers: 1 badkamers (1 toilet)

Badkamervoorzieningen: Wasbak, walk in douche

Aantal woonlagen: 1 woonlaag

Energie

Energie label: C

Buitenruimte

Ligging: Vlakbij snelweg, dichtbij openbaar vervoer, nabij school

Balkon dakterras: Balkon aanwezig

Bergruimte

Schuur berging: Inpandig

Voorzieningen schuur: Elektra

Soort parkeergelegenheid: Openbaar parkeren

VvE Checklist

Inschrijving kvk: Ja

Jaarlijkse vergadering:	Ja
-------------------------	----

Periodieke bijdrage:	Ja
----------------------	----

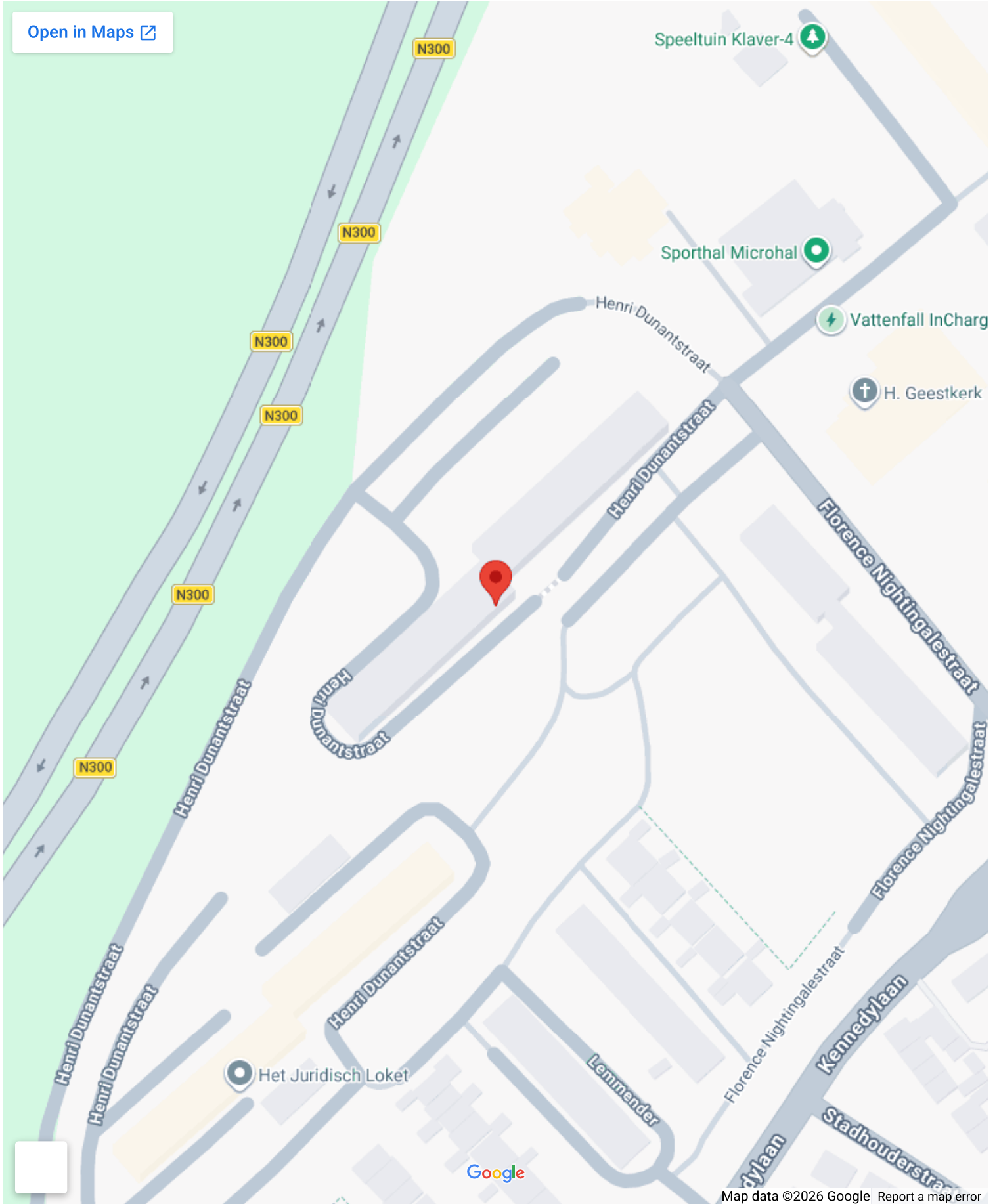
Reservefonds aanwezig:	Ja
------------------------	----

Onderhoudsplan:	Ja
-----------------	----

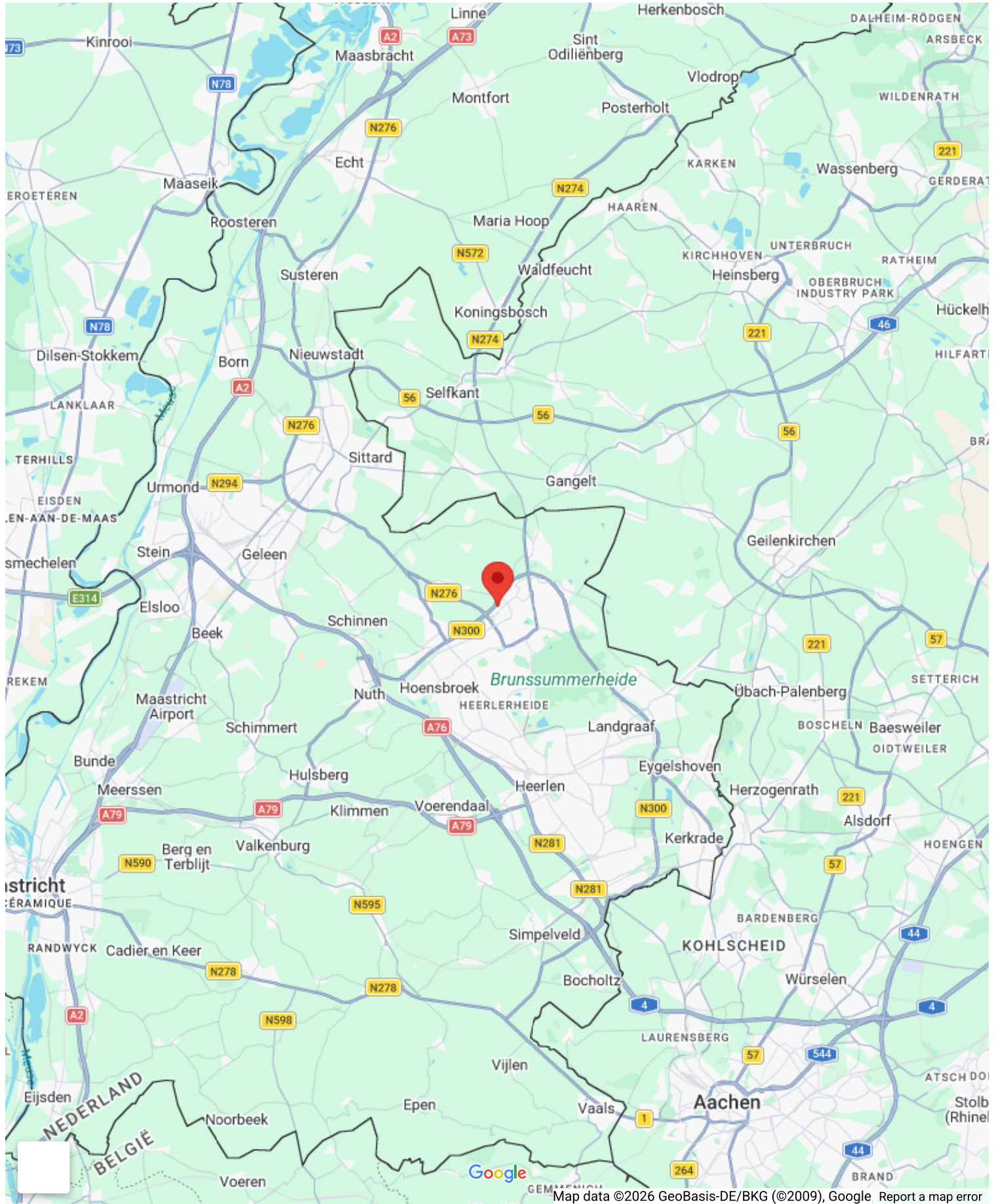
Opstalverzekering:	Ja
--------------------	----

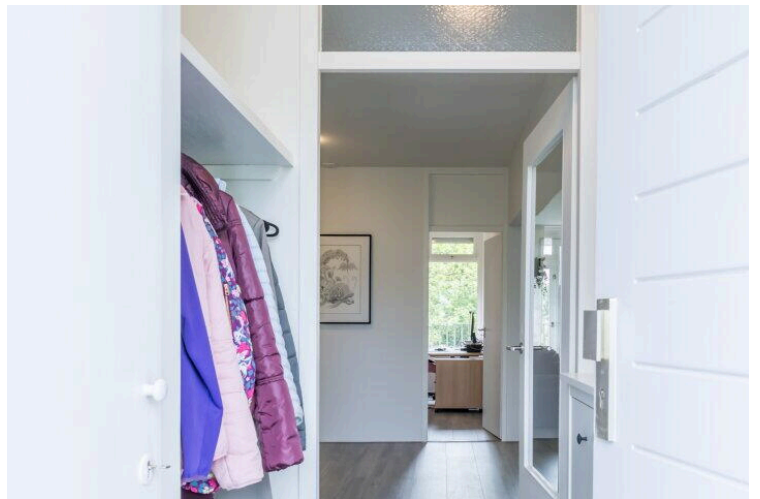
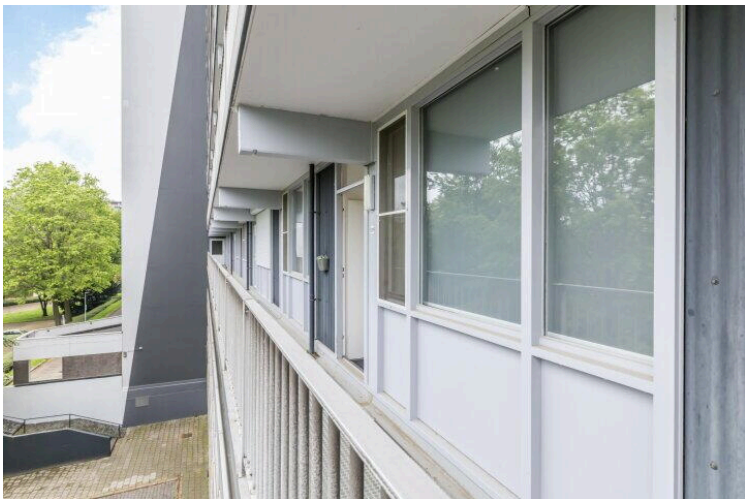
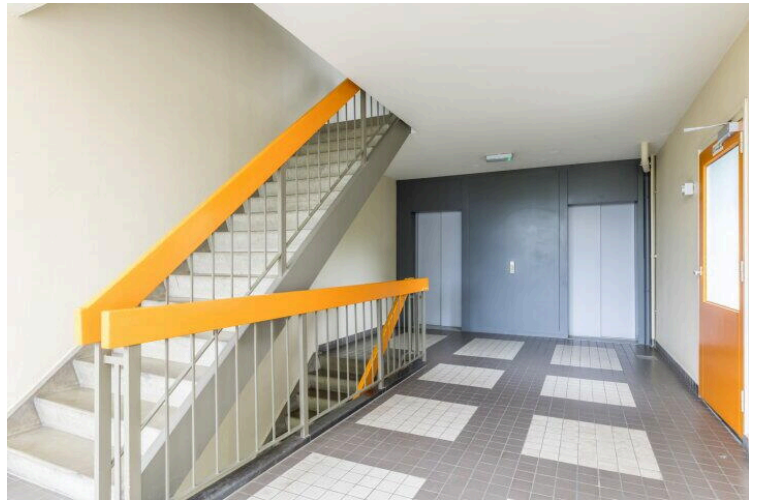
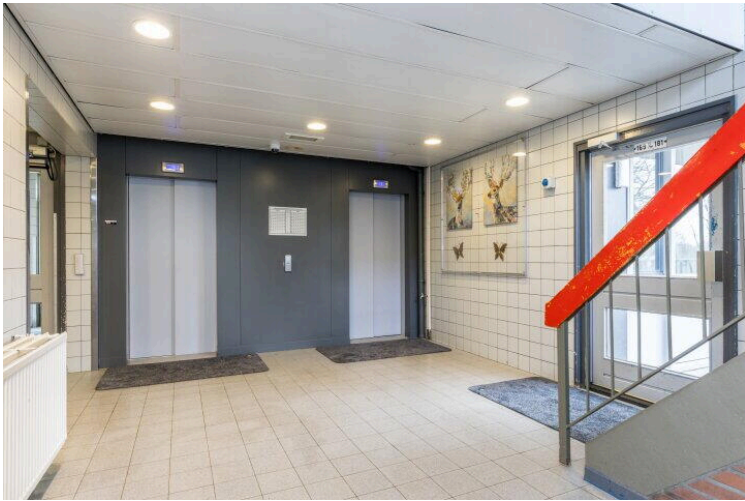
Op de kaart

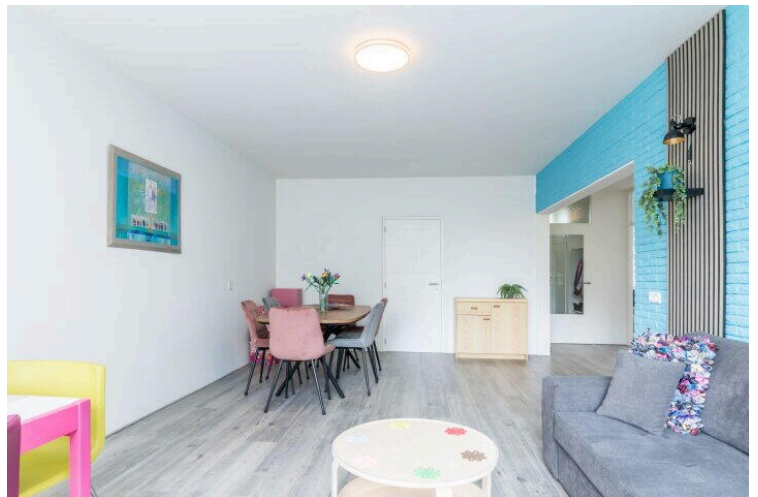
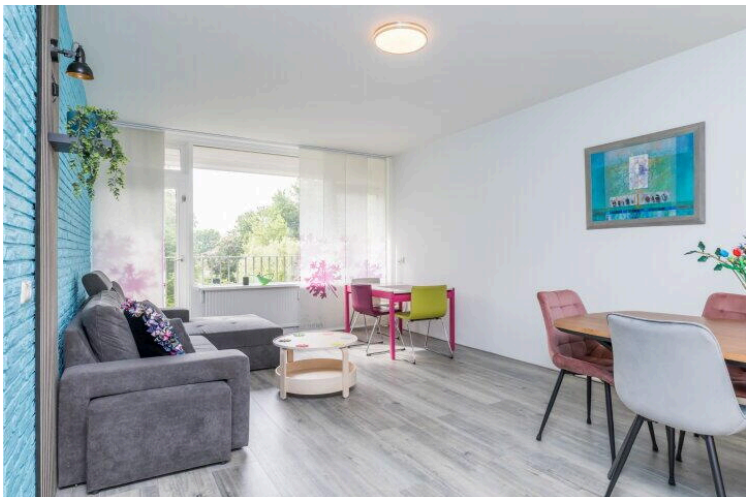
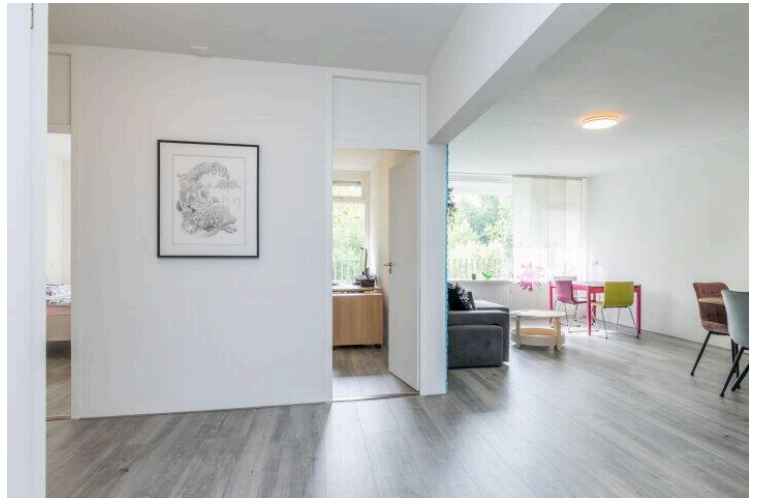
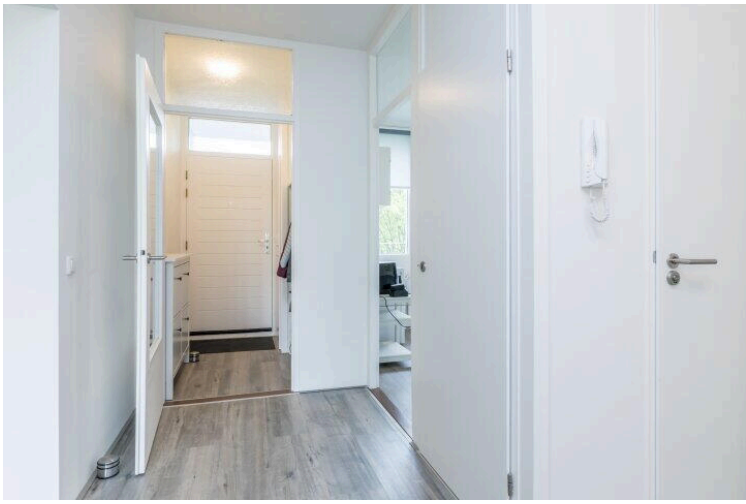
[Open in Maps](#)

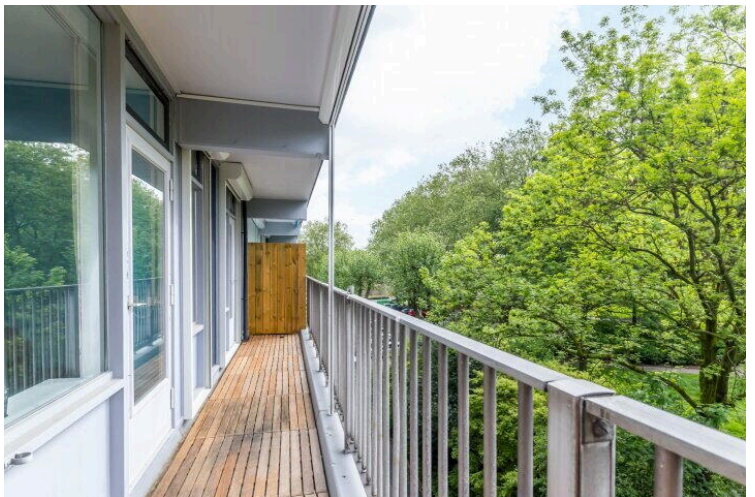
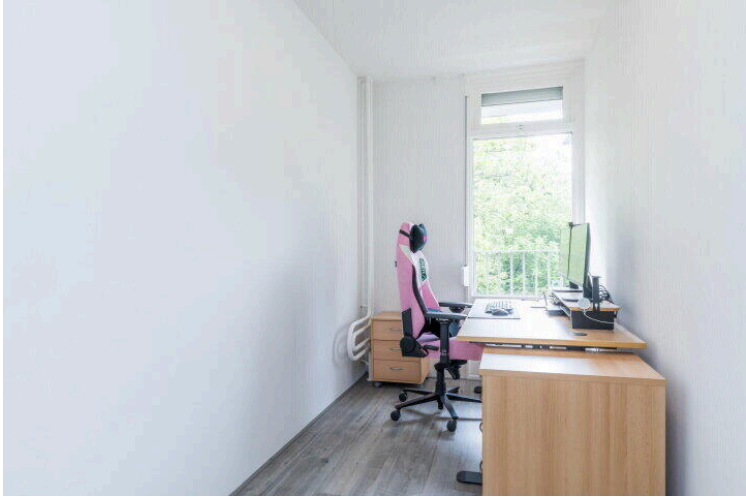
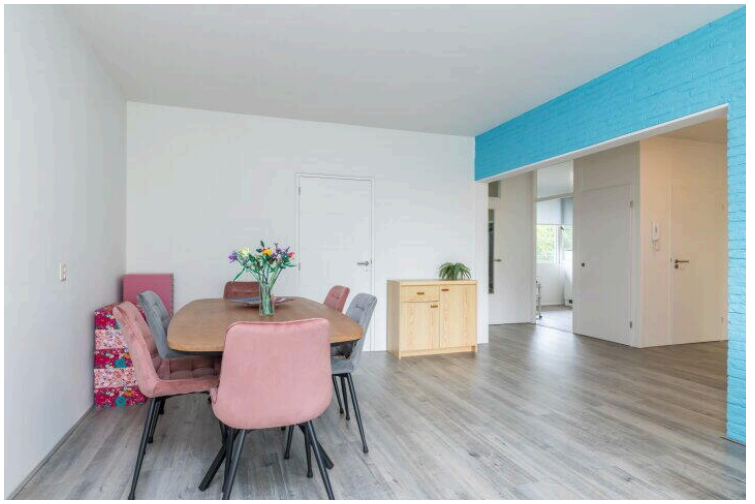


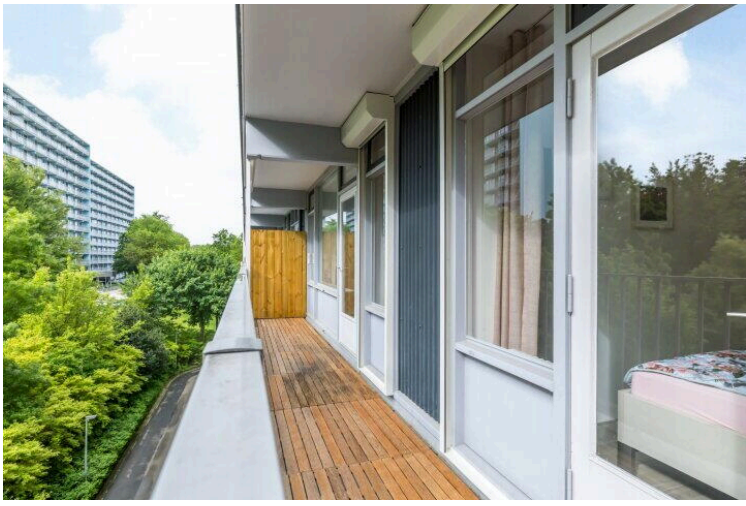
Op de kaart













← 1.68 m →

3.36 m ↑



Henri Dunantstraat 217

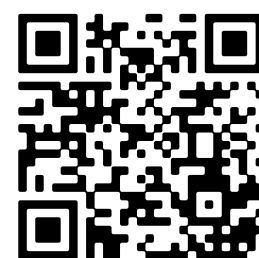
www.henridunantstraat217.nl



Dichtbij Vastgoed

Desteijnstraat 33
6367 DA, Voerendaal

www.dichtbijvastgoed.nl
045 - 820 0202



Scan Mij!