

HET ATELIER

HONDECOETERSTRAAT 2 C
AMSTERDAM

Designvisie
'THE ART OF LIVING' **5**

Woonkamer en keuken
WONEN EN KOKEN **9**

Slaapkamers en badkamers
SLAPEN EN BADEN **19**

Buitenruimte
HET DAKTERRAS EN DE
BALKONS **29**

Buurtgids
OUD-ZUID **37**

Bereikbaarheid **45**

Kenmerken **50**



Het Atelier

KEES KEMP & RONALD VAN DE BIJL / BROERSMA WERKEN & WONEN

Het komt niet vaak voor dat een woning bij eerste binnenkomst direct raakt. In een fractie van een seconde ontstaat het gevoel: hier zou ik zomaar kunnen wonen. Hoewel ik dagelijks vele bijzondere objecten zie, zijn het die zeldzame momenten waarop licht, sfeer en ruimte samenkomen zelfs mij verwonderen er te komen wonen.

Bij Het Atelier is dat gevoel direct aanwezig. Allereerst door het indrukwekkende, hoge raam en de bijzondere lichtinval. Deze kwaliteit wordt versterkt door de wijze waarop de woning is verbouwd, met aandacht voor details, kleurgebruik en materialisatie. De smaakvolle inrichting en de eclectische manier van bewonen sluiten daar naadloos op aan.

Het appartement verrast bovendien door de combinatie van openheid en ook intimiteit, met doorkijken en meer besloten plekken. De aanwezigheid van een lift, de royale lichtinval en de twee op het zuiden georiënteerde terrassen versterken een comfort dat men echt niet zomaar vindt.

Een bijzonder aspect is het uitzicht op het Concertgebouwplein en het Museumplein.

Het Atelier is een werkelijk uniek object, een 'one of a kind', waar wonen een eigen dimensie krijgt, midden in de Concertgebouwbuurt.

Het Atelier

It doesn't happen often that a home instantly makes an impression upon first entering. In a fraction of a second, a feeling arises: I could truly live here. Although I see many remarkable properties on a daily basis, it is those rare moments when light, atmosphere and space come together that continue to surprise even me.

At Het Atelier, that feeling is immediate. First and foremost because of the impressive, tall window and the exceptional quality of light. This is further enhanced by the way the property has been renovated, with great attention to detail, use of colour and choice of materials. The tasteful interior and eclectic way of living complement this perfectly.

The apartment also surprises with its combination of openness and intimacy, offering both sightlines and more secluded areas. The presence of a lift, the abundant natural light and two south-facing terraces add a level of comfort that is truly rare.

A particularly special feature is the view over the Concertgebouwplein and the Museumplein.

Het Atelier is a truly unique property, a one of a kind, where living takes on a dimension of its own, right in the heart of the Concertgebouw area.



Kees Kemp
Mobiel: +31 6 54 78 11 74
kees@broersma.nl



Ronald van de Bijl
Mobiel: +31 6 51 42 91 95
ronald@broersma.nl



2
A
B
C

Designvisie

'THE ART OF LIVING'

Het appartement maakt deel uit van een karakteristiek bouwblok uit circa 1919, ontworpen door architect en bouwmeester Joan Melchior van der Meij in de kenmerkende stijl van de Amsterdamse School, in opdracht van de N.V. Bouwmaatschappij "De Lairesse". Van der Meij geldt als één van de grondleggers van deze architectuurstroming en is onder meer bekend van het Scheepvaarthuis.

Het bouwblok kenmerkt zich door een solide opzet met rijk gedetailleerd metselwerk en een expressieve gevelopbouw met ritmische raamverdeling en verspringingen. Het meest in het oog springende element is het twee verdiepingen hoge atelierraam, met zwaar uitgevoerde kozijnen, verfijnde roeden en glas-in-lood.

Voor die tijd werd op vooruitstrevende wijze gebouwd, met onder meer de aanwezigheid van een lift en een fundering die grotendeels in beton is uitgevoerd. Het exterieur, de entree en het trappenhuis dragen op overtuigende wijze de signatuur van de Amsterdamse School.

Het atelier is door Van der Meij zelf ontworpen als zijn eigen woon- en werkruimte, waar daadwerkelijk werd gewoond en gewerkt. Het grote venster en de vide zijn daarbij ingezet om optimaal, neutraal licht te vangen, een kwaliteit die tot op heden als bijzonder wordt ervaren en de essentie van de ruimte vormt.

De huidige bewoners troffen het appartement aan in een gedateerde staat, waarin eerdere verbouwingen afbreuk deden aan het oorspronkelijke ontwerp. In samenwerking met Framework Studio is het geheel opnieuw vormgegeven, met respect voor de oorspronkelijke opzet en een focus op verfijning en functionaliteit.

Het resultaat is een tijdloos en zorgvuldig uitgewerkt geheel, waarin historisch karakter en moderne luxe samenkomen, met een interieur waarin materiaalgebruik en detaillering op subtiele wijze op elkaar aansluiten.

Design vision

The apartment forms part of a building designed in the characteristic Amsterdam School style, marking the end of a residential block by architect Joan Melchior van der Meij, commissioned by N.V. Bouwmaatschappij "De Lairesse". Van der Meij, regarded as one of the founders of this movement, is also known for the Scheepvaarthuis. The building, realised around 1919, features richly detailed brickwork, a rhythmic façade, and a distinctive architectural composition.

A defining feature is the double-height studio window, with robust frames, refined detailing, glazing bars, and stained glass. The building was advanced for its time, incorporating a lift and a largely concrete foundation. The exterior, entrance, and staircase clearly reflect the expressive language of the Amsterdam School.

The residence was originally designed by Van der Meij as his own living and working space, where he lived and worked for many years. The large studio window and void were conceived to capture optimal, neutral light, an exceptional quality that continues to define the spatial experience.

The apartment has since been carefully reimagined in collaboration with Framework Studio, respecting the original design while introducing contemporary refinement. The result is a balanced composition of historic character and modern comfort, expressed through considered detailing, material choices, and a cohesive interior palette.







WOONKAMER EN KEUKEN



Wonen en koken

EEN VAKWERKPLAFOND NAAR ONTWERP VAN FRAMEWORK STUDIO

Het woongedeelte ademt de essentie van 'The Art of Living'. De ruimte nodigt uit tot het plaatsen en ervaren van kunst, versterkt door de hoogte, de lichtinval en de geschiedenis van het atelier.

De lichtinval, met ramen aan drie zijden en het grote atelierraam, maakt deze verdieping uitzonderlijk aangenaam. Het zicht op het groen, het zuidelijke licht en de doorkijk richting het Museumplein zorgen voor een bijzondere ruimtelijke beleving, midden in de stad.

De woonkamer kent een gelaagde opzet met een studeerplek, nissen en variaties in hoogte. De afwerking is verfijnd, met een eikenhouten parketvloer in Hongaarse punt, een vakwerkplafond naar ontwerp van Framework Studio en een op maat ontworpen schouw voor de open haard.

Een centraal element wordt gevormd door een kern met panelen in marineblauw, die als statement fungeert en tegelijkertijd de ruimte structureert. Rondom deze kern ontstaat een prettige doorloop, met een verbinding naar de hal via elegant vormgegeven glazen deuren met stalen profielen.

De keuken vormt een vanzelfsprekend onderdeel van de leefruimte en biedt ruimte voor een meer professionele manier van koken. De opzet is compact en doordacht, met semiprofessionele apparatuur, waaronder een Quooker en een gasfornuis van het merk Viking Professional 36 en aangevuld met een ruim werkblad.

De combinatie van een marmeren werkblad en roestvrij staal zorgt voor een duurzame en verfijnde uitstraling. De keuken staat in directe verbinding met de living en de serre, met aansluitend het terras, waardoor een open en samenhangende leefomgeving ontstaat.

Living and cooking

The living area features a layered layout with a study area, niches, and subtle variations in height. The finishes are refined, including an oak parquet floor in Hungarian point, a coffered ceiling designed by Framework Studio, and a bespoke fireplace surround.

A central element is formed by a core clad in deep navy panels, acting as a statement while simultaneously structuring the space. Around this core, a natural flow unfolds, with a connection to the hallway through elegantly designed steel-framed glass doors.

The kitchen forms an integral part of the living space and accommodates a more professional approach to cooking. The layout is compact and well considered, featuring semi-professional appliances, including a Quooker and a Viking Professional 36 gas range, complemented by generous work surfaces.

The combination of a marble countertop and stainless steel creates a durable yet refined aesthetic. The kitchen connects directly to the living area and the conservatory, which in turn leads to the terrace, resulting in an open and cohesive living environment.



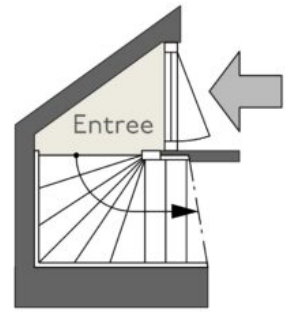




DERDE VERDIEPING

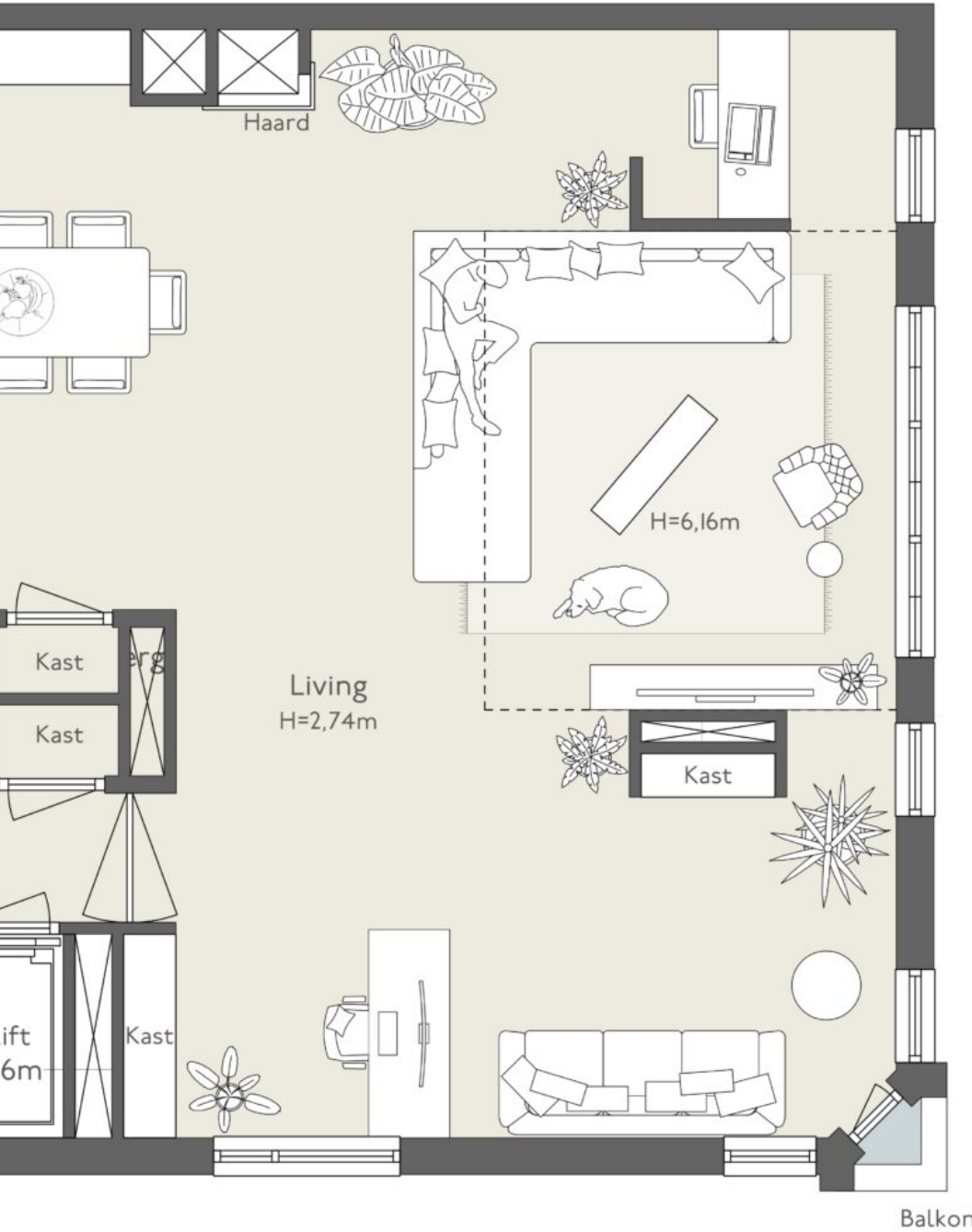
±0,99m

±0,85m



TWEEDE VERDIEPING

12,72m



9,46m

10,33m

NEN 2580/ BBMI - NVM
MEETCERTIFICAAT-B
ARCHIMETRIX

Oppervlakte Wonen

0,5m² + 120,0m²

Overige Ruimte

n.v.t.

Buitenruimte

13,4m²

Bergruimte

29,2m²

Dit object is niet door Archimetric gemeten, op de tekening aangegeven maten zijn circa-maten.







SLAAPKAMERS
EN
BADKAMERS



Slapen en baden

DE BADKAMER BESCHIKT OVER EEN LIGBAD, EEN ROYALE
INLOOPDOUCHE

De tweede woonlaag biedt ruimte aan twee volwaardige slaapkamers. De hoofdslaapkamer ligt aan de achterzijde en grenst aan een terras. De ruimte is verfijnd afgewerkt en beschikt over een open kleedruimte die deels als bibliotheek wordt gebruikt. Aangrenzend bevindt zich tevens een separate wasruimte.

Een bijzonder detail is de visuele verbinding met de vide van de woonkamer, wat een extra ruimtelijke dimensie toevoegt. Daarnaast is er een separate kleedruimte voor de garderobe. De ensuite badkamer is uitgevoerd in ingetogen luxe, met materialen zoals donkerbruin geaderd marmer, vernikkelde kranen en hoogwaardig sanitair. De ruimte beschikt over een ligbad, een royale inloopdouche en een groot wastafelmeubel. Spiegelwanden en glazen deuren met roedeverdeling versterken het gevoel van ruimte.

De tweede slaapkamer heeft een eigen sfeer en is uitgevoerd in dezelfde kwalitatieve lijn, met een eigen badkamer en kastruimte.

Sleeping and bathing

The second floor accommodates two full-sized bedrooms. The principal bedroom is positioned at the rear and connects to a terrace. The space is finished with refined detailing and features an open dressing area, partly used as a library. Adjacent to this is a separate laundry room.

A distinctive element is the visual connection to the void of the living area, adding an additional spatial dimension. There is also a separate dressing area dedicated to the wardrobe.

The ensuite bathroom is executed in understated luxury, with materials such as dark brown veined marble, nickel fittings, and high-quality sanitary ware. The space includes a bathtub, a generous walk-in shower, and a large vanity unit. Mirrored walls and steel-framed glass doors enhance the sense of space.

The second bedroom has its own character and is finished to the same high standard, complete with its own bathroom and built-in storage.















BUITENRUIMTE



Het dakterras en de balkons

HET ATELIER BESCHIKT OVER TWEE BUITENRUIMTEN

Het atelier beschikt over twee buitenruimten, beide gelegen op het zuiden. Op de woonverdieping bevindt zich een intiem terras dat direct grenst aan de serre. Samen vormen zij een logisch geheel, waar gedurende vrijwel het hele jaar gebruik van wordt gemaakt.

De ligging zorgt voor optimale bezonning, terwijl de beschutting en het omringende groen bijdragen aan een aangename sfeer. Door de directe ligging naast de keuken nodigt het terras uit tot buiten eten en ontspannen.

Het tweede terras grenst aan de hoofdslaapkamer en biedt een nog intensere zonbeleving.

Deze buitenruimte versterkt de kwaliteit van de slaapverdieping en wordt eveneens actief gebruikt.

The Roof terrace and the balconies

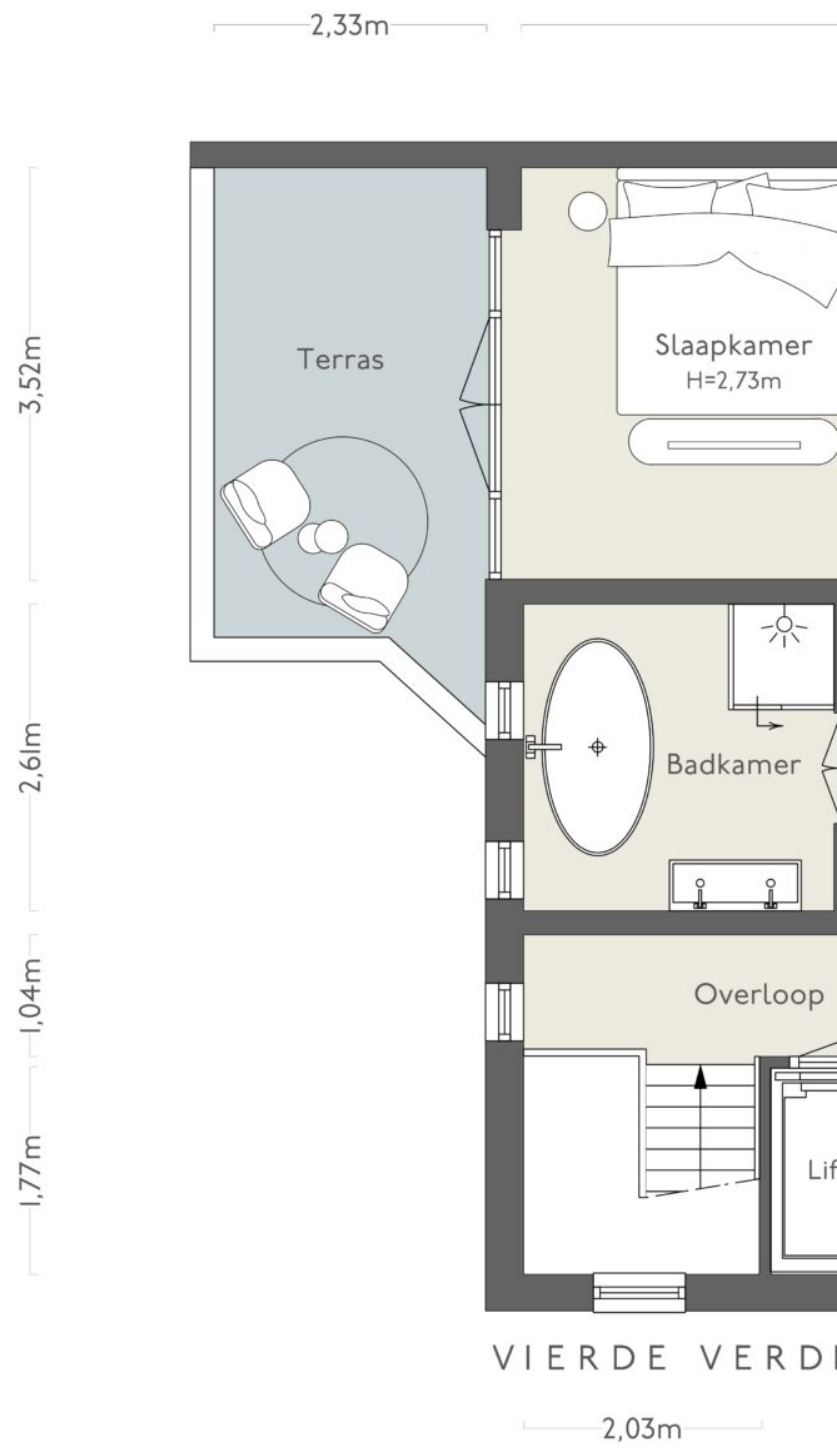
The studio features two outdoor spaces, both facing south. On the living floor, there is an intimate terrace that immediately the sunroom. Together, they form a cohesive whole that is used throughout most of the year.

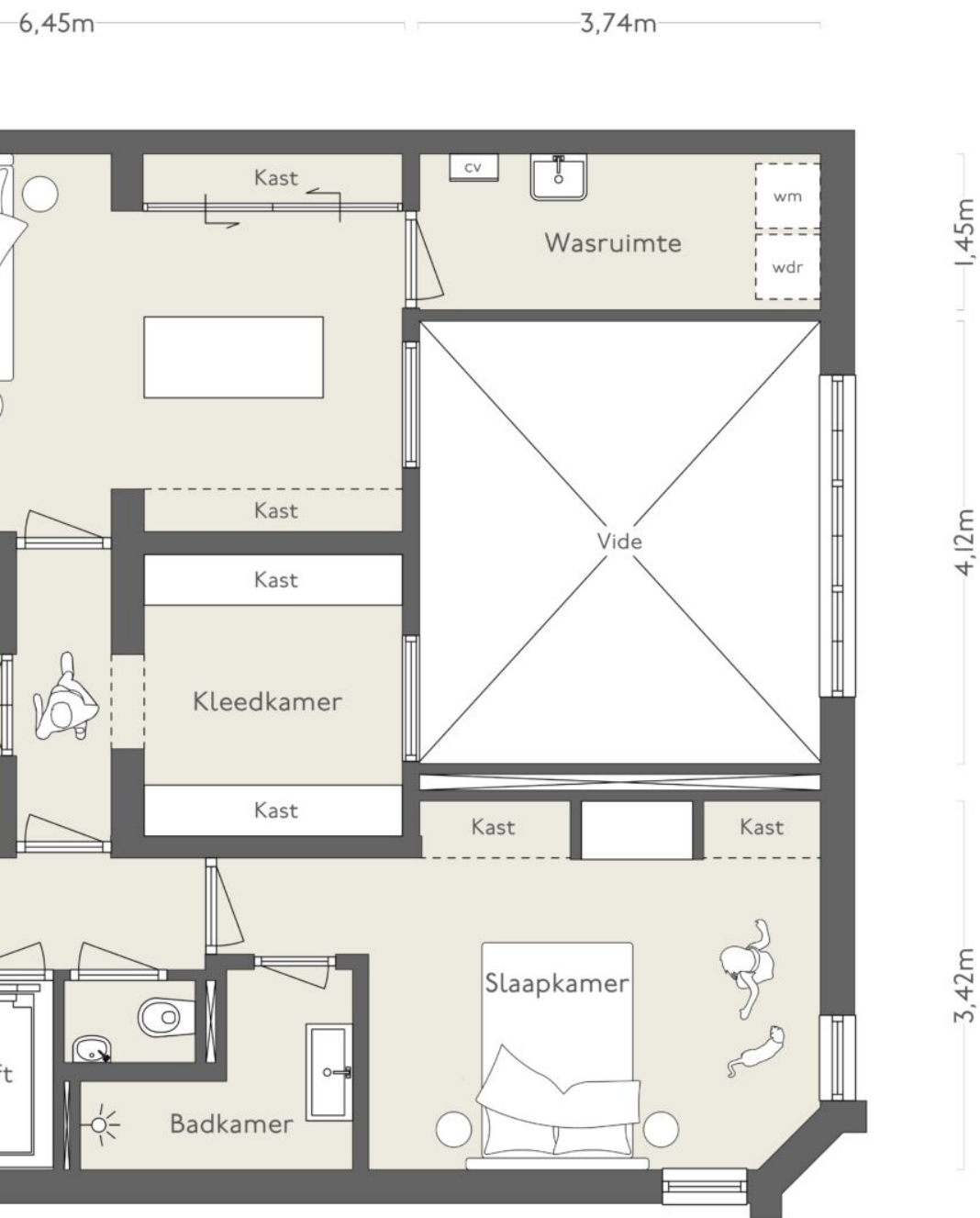
The location ensures optimal sunlight, while the shelter and surrounding greenery contribute to a pleasant atmosphere. Due to its direct location next to the kitchen, the terrace invites you to dine outdoors and relax.

The second terrace adjoins the master bedroom and offers an even more intense experience of the sun. This outdoor space enhances the quality of the sleeping floor and is also actively used.









LEIPING



NEN 2580/ BBMI - NVM
 MEETCERTIFICAAT-B
 ARCHIMETRIX

Oppervlakte Wonen

78,4m²

Overige Ruimte

n.v.t.

Buitenruimte

9,7m²

Bergruimte

n.v.t.

Dit object is niet door Archimetric gemeten, op de tekening aangegeven maten zijn circa-maten.



13222
P

TRA
MO

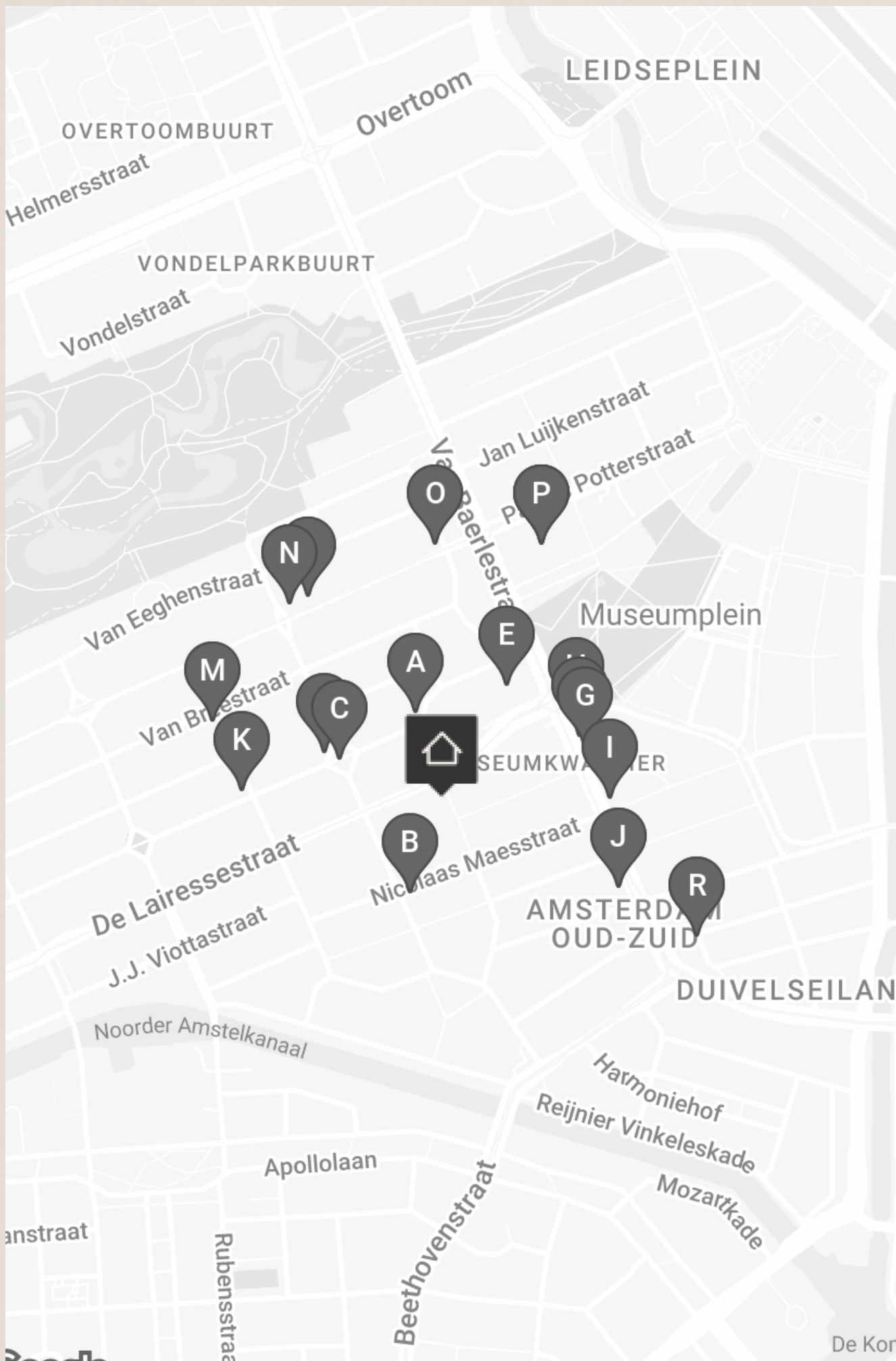
BROODBAKKER SINDS

SAY
HAM
CHEESE



SINCE 1858

BUURTGIDS



A **Café Welling**
Jan Willem Brouwersstraat 32,
1071 LK Amsterdam

Café Welling is een knus buurtcafé aan de J.W. Brouwersstraat; vlakbij het Museumplein. Hier kun je genieten van een lekker biertje aan de bar of op het terras als het zonnetje schijnt. Dit buurtcafé kent een lange geschiedenis.

B **Edible Treasures**
Jacob Obrechtstraat 75,
1071 KK Amsterdam

In een voormalige slagerij in Amsterdam Zuid huist de concept store Edibe Treasures.

C **ZuiderMRKT**
1071 MR Amsterdam

De zuiderMRKT is een kleine, gezellige, wekelijkse buurtmarkt. Uniek door haar coöperatieve karakter. De coöperatie bestaat uit leden - enthousiaste buurtbewoners - die de markt een warm toedragen en meehelpen op de markt en in de groentekraam.

D **Pizzeria Le 4 Stagioni**
Johannes Verhulststraat 32,
1071 NE Amsterdam

Voor bezoekers van het Concertgebouw zijn de Romaanse pizza's met dunne bodem geen vreemde. Sinds 1978 voorziet de pizzeria in Oud-Zuid menige groep en (grote) families van authentiek Italiaans eten.

E **Het Concertgebouw**
Concertgebouwplein 10,
1071 LN Amsterdam

Het Concertgebouw is één van de monumentale panden aan het Amsterdamse Museumplein. Het gebouw stamt uit 1888 en is voltooid volgens de stijl van het Weens classicisme; als heeft het ook kenmerken uit de neorenaissance.

F **L'Entrecôte et les Dames**
Van Baerlestraat 47-49,
1071 AP Amsterdam

L'Entrecôte et les Dames omarmt het concept van een formule-restaurant, zoals de Fransen het noemen. Binnen een sfeervol ingerichte Franse brasserie staat de entrecôte centraal, altijd met een lichte 'bleu' bereiding van het Maas-Rijn-IJssel rund.

G **Esh Pitabar**
Van Baerlestraat 51,
1071 BJ Amsterdam

Esh Pitabar Esh Pitabar is het nieuwe hoofdstuk van broers Ilan en Joël Benamara, die eerder sinds 2015 Café Martinot runden tot het pand in 2022 noodgedwongen moest sluiten vanwege funderingsherstel.

H **Cosentino**
Van Baerlestraat 39-43,
1071 AP Amsterdam

Cosentino Group is een wereldwijd bekend Spaans familiebedrijf dat hoogwaardige innovatieve oppervlakken produceert en distribueert voor de wereld van design en architectuur.

I **Renzo's Delicatessen**
Van Baerlestraat 67,
1071 AR Amsterdam

Bij Renzo's Delicatessen draait het om huisgemaakte, culinaire en Italiaanse producten. Alle gerechten worden hier dagvers gemaakt. Naast Renzo's klassiekers is er ook een variërend menu.

J **Brasserie van Baerle**
Van Baerlestraat 158,
1071 BG Amsterdam

De Franse brasserie van Baerle is niet meer weg te denken uit het Amsterdamse stadsbeeld. Met een levensloop van al 41 jaar in Amsterdam-Zuid, is het een vertrouwde plek.

K **Franzen**
Johannes Verhulststraat 64-H,
1071 NH Amsterdam

Chef en eigenaar Jesse Franzen groeide op in een horecafamilie in Haarlem. Zijn vader stond in de keuken, zijn moeder werkte in de bediening.

L **Hama Gallery**
Willemsparkweg 64H,
1071 HK Amsterdam

Bij Hama Gallery geloven ze dat een galerie een grenzeloze ontmoetingsplaats is waar kunst en mensen samenkomen. Het doel is om kunst toegankelijker te maken door een unieke ervaring te bieden die breekt met traditie.

M **De Wijnkaart**
Van Breestraat 107A,
1071 ZJ Amsterdam

In het Museumkwartier in Amsterdam-Zuid zit De Wijnkaart. Hier worden allerlei soorten wijnen uit de vergeten Oost-Europese wijnlanden geserveerd. Alhoewel de geschiedenis van het wijn maken hier is begonnen, zijn deze landen vaak vergeten in de wijnwereld.

O **Coffee District**
Willemsparkweg 8h,
1071 HD Amsterdam

Eigenaren Adil Loukane en Rosa Loukane begonnen met een hole-in-the-wall coffeeshop in een modewinkel in Zuid. Toen de winkel de deuren sloot, grepen Adil en Rosa hun kans en besloten om hun eigen koffiebar te openen.

Q **Stedelijk Museum**
Museumplein 10,
1071 DJ Amsterdam

Het Stedelijk Museum is dé plek waar iedereen moderne en hedendaagse kunst en vormgeving kan ontdekken en beleven. 365 dagen per jaar geopend. In het gebouw van het Stedelijk Museum Amsterdam versmelten oude en moderne architectuur tot een geheel.

N **George W.P.A**
Willemsparkweg 74,
1071 HK Amsterdam

George W.P.A is de ideale plek om neer te strijken voor een goed glas wijn en lekker eten met een chique touch.

P **Sandberg**
Museumplein 10,
1071 DJ Amsterdam

Café Restaurant Sandberg is genoemd naar Willem Sandberg, de vernieuwende oud-directeur van het Stedelijk Museum, een naam die meteen iets zegt over de ambities achter dit restaurant.

R **Café wildschut**
Roelof Hartplein 1,
1071 TR Amsterdam

Café wildschut zit aan het Roelof Hartplein en is een ideale uitvalbasis om een drankje te doen. Vooral 's zomers ben je hier aan het goede adres, het terras heeft namelijk van 's ochtends vroeg tot 's avonds zon.





RT-GEBOUW



BEREIKBAARHEID

Bereikbaarheid

De woning is gelegen in het Museumkwartier, een buurt die wordt gekenmerkt door negentiende-eeuwse architectuur, verfijnde voorzieningen en een rijk cultureel aanbod. In de directe omgeving bevinden zich het Museumplein, het Vondelpark en de historische grachten, allen op korte loopafstand van de Hondecoeterstraat. Het Rijksmuseum en het Van Gogh Museum behoren tot de meest toonaangevende culturele instellingen in de omgeving. Hier komen internationale allure en kunsthistorische waarde samen, met werken van onder anderen Rembrandt, Vermeer en Vincent van Gogh. De omgeving biedt daarnaast een breed scala aan winkels, variërend van kleinschalige boetieks tot internationale luxemerken. De P.C. Hoofdstraat, gelegen op enkele minuten loopafstand, vormt hierin een bekend en exclusief winkelgebied. Voor culinaire invulling is er een divers aanbod aan restaurants, cafés en bars, met uiteenlopende keukens en sferen. Voor dagelijkse boodschappen zijn er hoogwaardige speciaalzaken te vinden aan onder andere de Van Baerlestraat en de Beethovenstraat. Op zaterdag vindt aan de Jacob Obrechtstraat een kleinschalige biologische markt plaats. Ook De Pijp, met onder meer de Albert Cuypmarkt, ligt op korte afstand, evenals het Sarphatipark en het centrum van de stad.

Bereikbaarheid

De woning is goed bereikbaar met zowel de auto, de fiets als het openbaar vervoer. Op korte loopafstand bevinden zich tram- en bushaltes aan het Museumplein, met directe verbindingen naar diverse delen van de stad. Met de fiets is het centrum binnen enkele minuten bereikbaar. Met de auto zijn de uitvalswegen, waaronder de Ring A10, eenvoudig te bereiken, waardoor een goede aansluiting bestaat op de rest van Nederland.

Parkeergelegenheid

Parkeren is mogelijk via een vergunningstelsel op de openbare weg (vergunninggebied Zuid 8.1). Met een parkeervergunning voor Zuid 8.1 kan worden geparkeerd in Zuid 1, Zuid 2 en Zuid 8. De kosten voor een parkeervergunning bedragen € 186,29 per zes maanden. Voor dit vergunninggebied geldt momenteel een wachttijd van circa zeven maanden. Een tweede parkeervergunning is binnen dit gebied niet mogelijk. (Bron: Gemeente Amsterdam, maart 2026).

Neighborhood

Located in the Museum Quarter, this home is surrounded by 19th-century architecture, cultural landmarks and refined city living. Museumplein, Vondelpark and the canals are all within walking distance, as are the Rijksmuseum and Van Gogh Museum. The area offers a mix of boutique shopping and luxury retail along P.C. Hoofdstraat, complemented by a wide selection of restaurants, cafés and specialty stores. Daily amenities are found on Van Baerlestraat and Beethovenstraat, while De Pijp and the city centre are both close by.

Accessibility

The property is easily accessible by car, bicycle, and public transportation. Tram and bus stops are located a short walk away at Museumplein, offering direct connections to various parts of the city. The city center is just a few minutes away by bike. By car, major highways, including the A10 Ring Road, are easily accessible, providing excellent connections to the rest of the Netherlands.



12 Centraal Station

2107

Zaanse

DE WINKELARENDE

1888-1922

PÂTISSERIE

12

Wat de eigenaren gaan missen

We wilde eigenlijk niet verkassen, maar toen wij hier één stap over de drempel zette, waren wij direct verkocht. Een appartement met on-Amsterdamse afmetingen, bijna 10 meter breed. Hoge verdiepingen met ramen aan alle kanten. Midden in het centrum en toch een oase van rust. Wat het voor ons heel bijzonder maakt is dat alle ruimtes mooi zijn. Van de grote woonkamer tot aan de kleinste onderdelen toe zoals gang, trap en zelfs washok, alles heeft dezelfde unieke uitstraling. In alle jaargetijden veel licht. Zodra even de zon schijnt, lekker de serre-pui helemaal open en genieten van het buitenzijn. Mijn favoriete plek is aan tafel, de centrale plek vanwaar ik al het moois kan overzien, de bureauhoek, de zitkamer, de serre en het dakterras en niet op de laatste plaatse de fijne keuken waar mijn partner de meest fantastische gerechten bereid.

What the owners will miss

We had no intention of moving, but the moment we stepped across the threshold, we were immediately captivated. An apartment with dimensions rarely found in Amsterdam, nearly ten metres wide. Generous ceiling heights and windows on all sides. Located in the heart of the city, yet offering a true sense of calm.

What makes it especially unique is that every space feels equally considered. From the expansive living area to the smallest details, such as the hallway, staircase and even the laundry room, everything shares the same distinctive character. There is an abundance of light throughout the year. Whenever the sun appears, the conservatory doors can be fully opened, allowing for a seamless connection with the outdoors.

A favourite place is the dining table, the central point from which the entire apartment can be experienced, the study corner, the living area, the conservatory and the roof terrace. And not to be overlooked, the refined kitchen, where my partner prepares the most wonderful dishes.



Vraagprijs	<ul style="list-style-type: none">• € 3.840.000 k.k.
Beschikbaarheid	<ul style="list-style-type: none">• In overleg
Vertrekken	<ul style="list-style-type: none">• 4 kamers• 2 slaapkamers• 2 badkamers
Onderhoud	<ul style="list-style-type: none">• Intern: Goed tot uitstekend• Extern: Goed tot uitstekend
Oppervlakten & Inhoud	<ul style="list-style-type: none">• Woonoppervlakte: 199 m²• Gebouwgebonden buitenruimte: 23 m²• Externe bergruimte: 10 m²• Tuinoppervlakte: 14 m²
Bouwjaar	<ul style="list-style-type: none">• Bouwjaar 1918 ; Renovatiejaar 2013
Installaties	<ul style="list-style-type: none">• Alarminstallatie• Buitenzonwering• Lift• Natuurlijke ventilatie• Mechanische ventilatie• TV kabel
Ligging	<ul style="list-style-type: none">• Aan rustige weg• Vrij uitzicht
Parkeren	<ul style="list-style-type: none">• Betaald parkeren• Openbaar parkeren• Parkeervergunningen
Type verwarming	<ul style="list-style-type: none">• CV Ketel Intergas uit 2025

Type warmwater

- CV Ketel Intergas uit 2025

Bestemming

- Woonruimte

Eigendomsoort

- Eigendom belast met erfpacht

Buitenruimte

- Zonneterras
- Balkon
- Frans balkon

Kadastraal

- Gemeente: Amsterdam
- Sectie: Z
- Nummer: 2460
- Indexnummer: 5

Duurzaamheid

- Gedeeltelijk dubbel glas
- Dakisolatie
- Muurisolatie
- Energielabel B

Soort

- Penthouse
- Dubbel-bovenhuis

Bijzonderheden

- Beschermd stadsgezicht

Overige kenmerken

- OZB ('26) € 950,71 per jaar
- Gebruiksoppervlakte wonen circa 199 m²
- Berging van circa 10 m²
- Balkon en dakterras gelegen op het zuiden van circa 23 m²
- Eigendom met erfpacht belast. Algemene Bepalingen 2016 gemeente Amsterdam. Jaarlijkse canon ad. € 964,- per jaar. Vanaf 31 april 2041 is de canon eeuwigdurend afgekocht. Huidige jaarlijkse canon is IB aftrekbaar.
- (Interieur-) architect; gebouw J.M. van der Meij; interieur FrameWork Studio, Thomas Geerlings
- Woning bereikbaar met lift
- VvE Service- en onderhoudskosten € 420,- per maand
- Bestaande fundering met betonnen funderingsstrook

Broersma.
Elegant in werken
en wonen.

Koningslaan 14
1075 AC Amsterdam

Broersma Wonen
+31 (0)20 305 97 77
wonen@broersma.nl

BROERSMA.NL