



Chantal Lefeber
MAKELAARS IN DE BOLLENSTREEK



Vraagprijs: € 595.000 k.k.



van Ostadestraat 8, **Lisse**



Energie label
C



Woonoppervlakte
138 m²



Aantal slaapkamers
4

Kenmerken



Bouwjaar
1970



Woonoppervlakte
138 m²



Aantal kamers
5



Inhoud
469 m³



Perceeloppervlakte
247 m²



Aantal slaapkamers
4



Garage
vrijstaand steen



Buitenruimte
achtertuin (zuid)



Ligging
in woonwijk



Omschrijving

In een geliefde en kindvriendelijke wijk in de Poelpolder van Lisse staat deze verzorgde hoekwoning met een heerlijke tuin op het zuiden, een garage én vier ruime slaapkamers.

De ligging is ideaal: rustig, groen en zeer geschikt voor gezinnen, met volop speelgelegenheid, diverse scholen, het Mondriaanpark en winkelcentrum De Poelmarkt allemaal op korte loopafstand.

De woning is door de jaren heen met zorg onderhouden en op belangrijke punten gemoderniseerd, zoals het verplaatsen van de keuken in 2010 en het vergroten en vernieuwen van de badkamer in 2011. Dankzij de diepe tuin, de fijne lichtinval en de verrassend ruime tweede verdieping vormt dit huis een perfecte basis voor jarenlang woonplezier.



Energielabel

C



Verwarming

c.v.-ketel



Isolatie

dakisolatie, muurisolatie,
vloerisolatie, dubbel glas



Vervolg omschrijving

Indeling

Begane grond

Via de voortuin bereik je de entree. In de hal bevinden zich de meterkast, het toilet met fontein, de trapopgang (met trapkast) en de toegang tot de woonkamer. De open keuken ligt aan de voorzijde van de woning en is in 2010 verplaatst van achter naar voor, waardoor een heerlijk ruime en lichte leefruimte aan de tuinzijde is ontstaan. De keuken is tijdloos uitgevoerd, voorzien van diverse inbouwapparatuur en beschikt over een praktisch kookeiland. De woonkamer heeft aan de achterzijde grote raampartijen, waardoor er veel daglicht binnenvalt. De gehele begane grond is afgewerkt met keramisch parket en voorzien van vloerverwarming: comfortabel, duurzaam en stijlvol.

Via de woonkamer loop je direct de diepe, fraai aangelegde en zonnige tuin op het zuiden in. Vanuit de tuin heb je bovendien directe toegang tot de garage; ideaal voor fietsen, opslag of als hobbyruimte.

Eerste verdieping

De brede overloop geeft toegang tot drie slaapkamers. De grootste slaapkamer ligt aan de achterzijde en beschikt over een praktische inloopkast. De overige twee slaapkamers zijn goed van formaat en uitstekend geschikt als kinder-, werk- of logeerkamer. De badkamer is in 2011 vergroot en modern uitgevoerd met een inloopdouche, toilet en dubbele wastafel met meubel.

Tweede verdieping

De tweede verdieping biedt verrassend veel extra ruimte. Op de overloop bevinden zich de opstellingen voor de wasmachine en droger. Vanuit hier is toegang tot de royale vierde slaapkamer met zowel aan de voorzijde als aan de achterzijde een kunststof dakkapel, beide voorzien van rolluiken. Hierdoor is de ruimte uitstekend licht én goed te verduisteren. Door de breedte van de dakkapellen is hier eenvoudig een extra slaapkamer te creëren.

Daarnaast beschikt de zolderverdieping over:

- een bergvlisering met vlizotrap;
- een inloopkast;
- een aparte kast met de cv-installatie.

Bijzonderheden

- Hoekwoning met diepe, zonnige tuin op het zuiden
- Garage met toegang vanuit de tuin
- Woonkamer met grote raampartijen en veel licht
- Open keuken met kookeiland (verplaatst en vernieuwd in 2010)
- Badkamer vergroot en vernieuwd in 2011
- Keramisch parket met vloerverwarming op de begane grond
- Vier ruime slaapkamers, mogelijkheid tot vijf
- Twee kunststof dakkapellen met rolluiken
- Gelegen in een zeer kindvriendelijke wijk dichtbij scholen, park en winkelcentrum



Entree en toilet









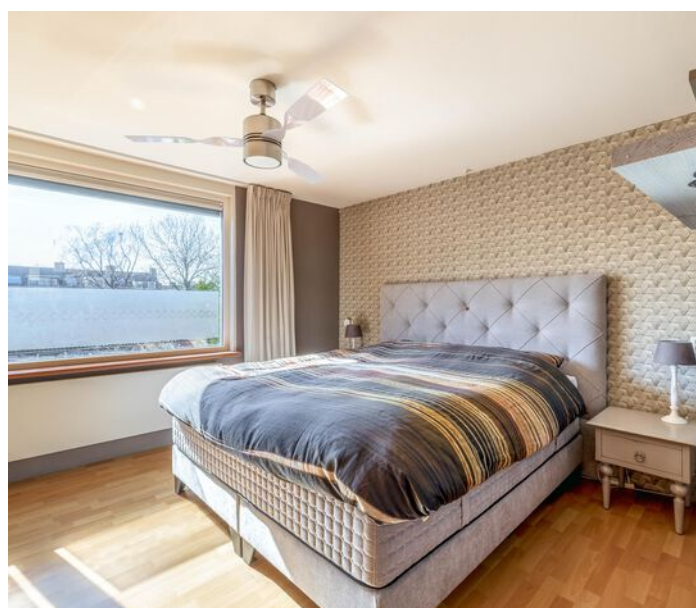


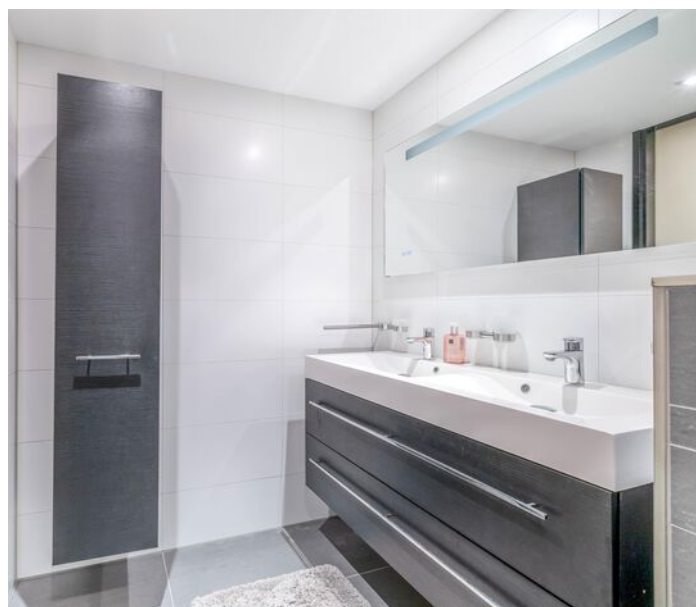
Keuken aan de voorzijde gesitueerd















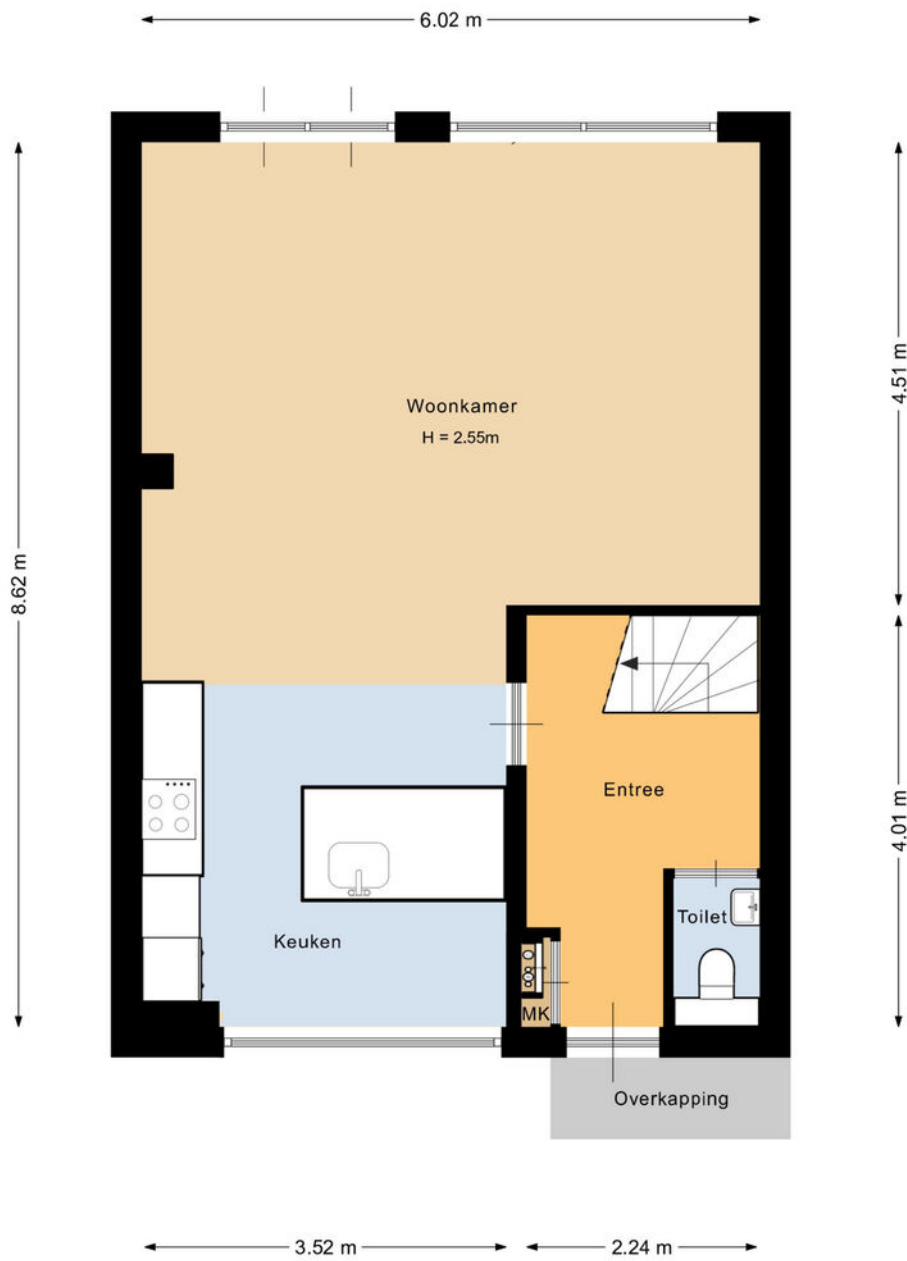
Garage







Plattegrond



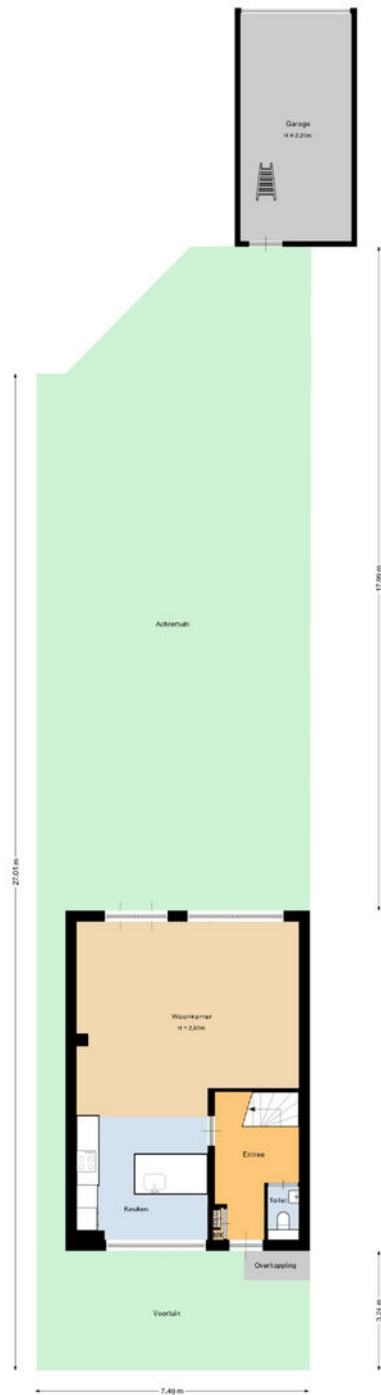
Deze plattegrond is met de meeste zorg samengesteld.
Er kunnen geen rechten aan worden ontleend.



Plattegrond



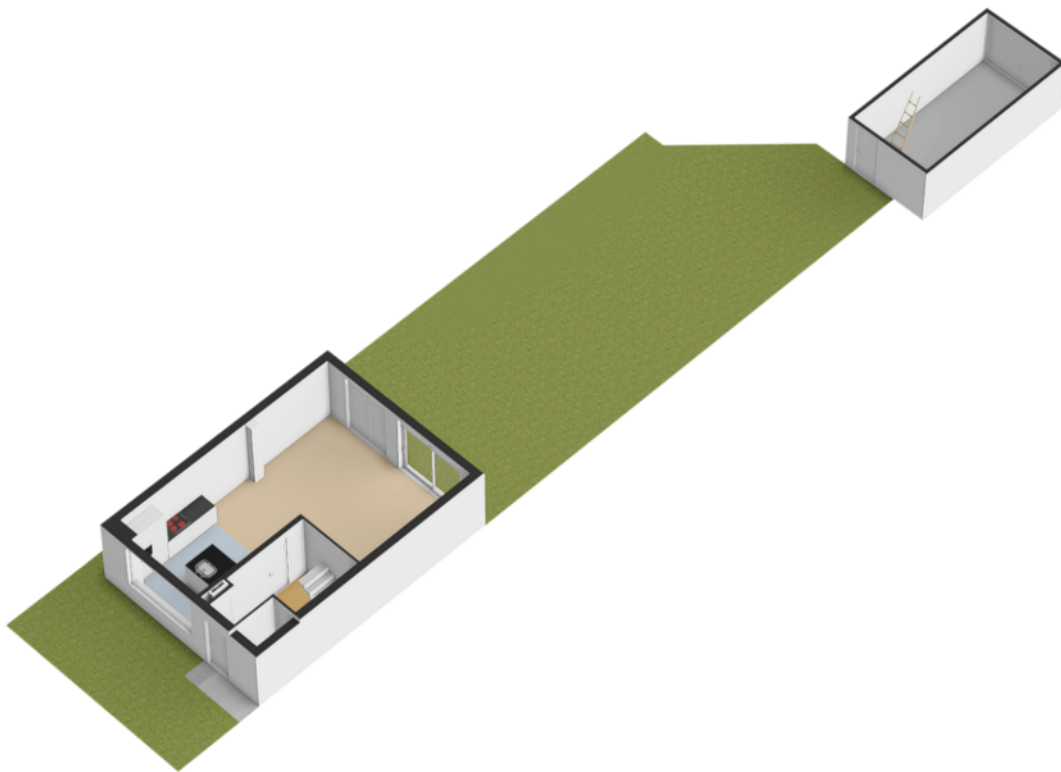
Plattegrond



Deze plattegrond is niet de meest nauwkeurige.
Er kunnen geen rechten aan worden ontleend.



Plattegrond



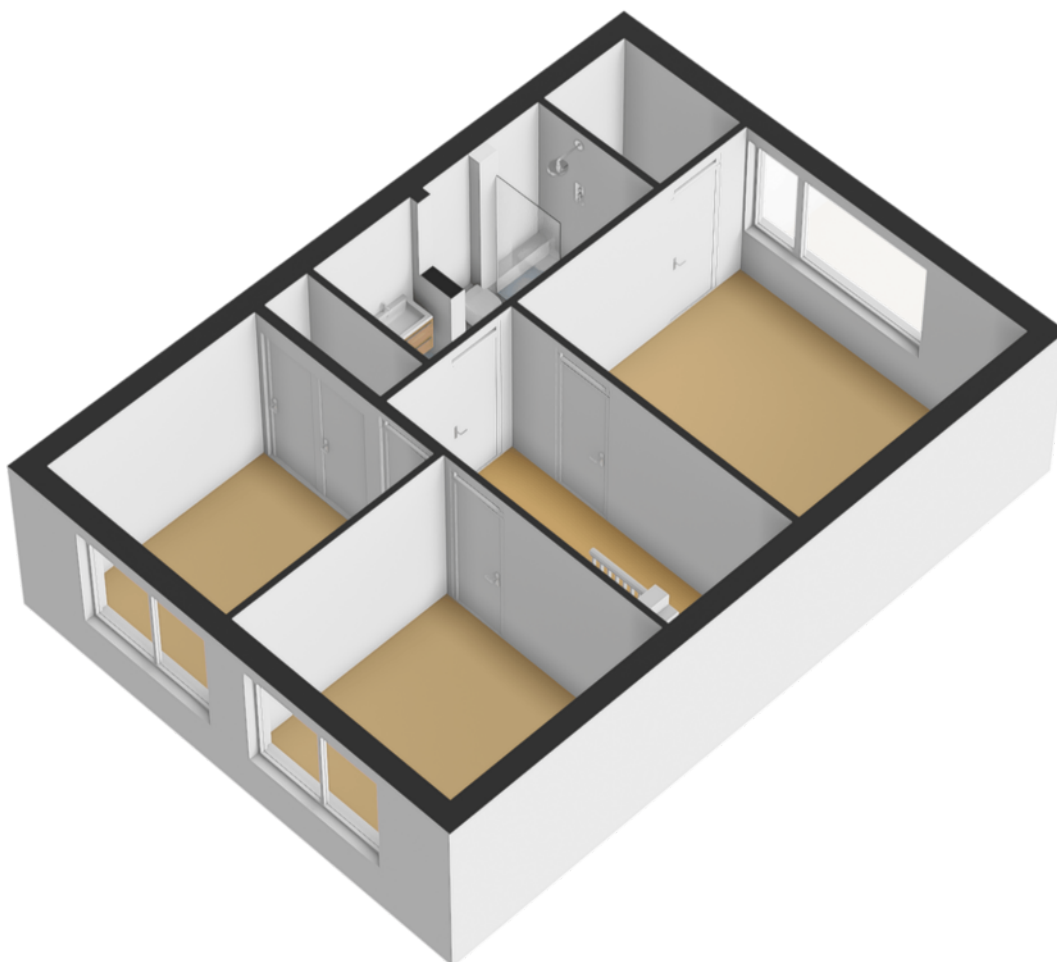
Plattegrond



Deze plattegrond is met de meeste zorg samengesteld.
Er kunnen geen rechten aan worden ontleend.



Plattegrond



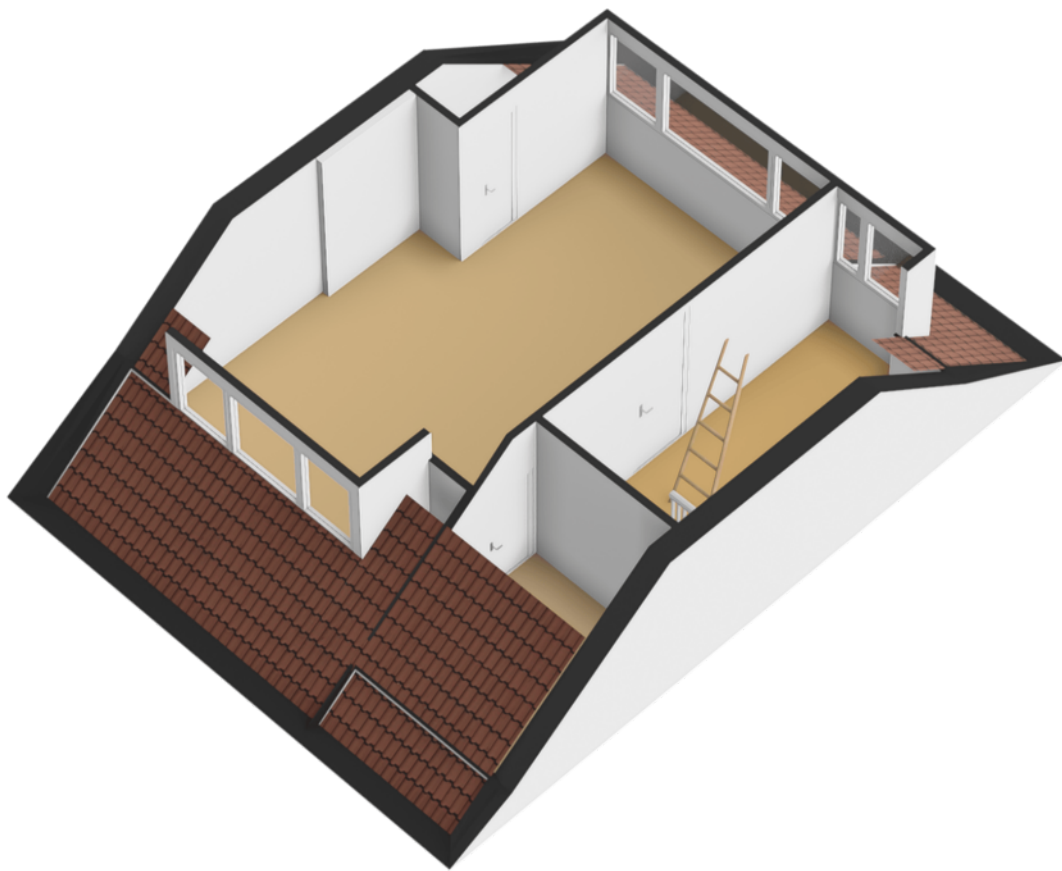
Plattegrond



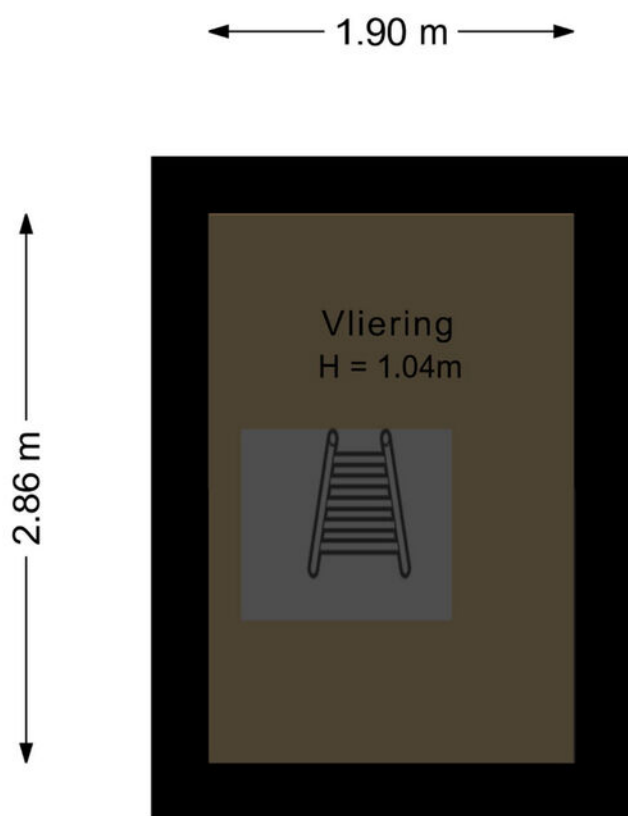
Deze plattegrond is met de meeste zorg samengesteld.
Er kunnen geen rechten aan worden ontleend.



Plattegrond



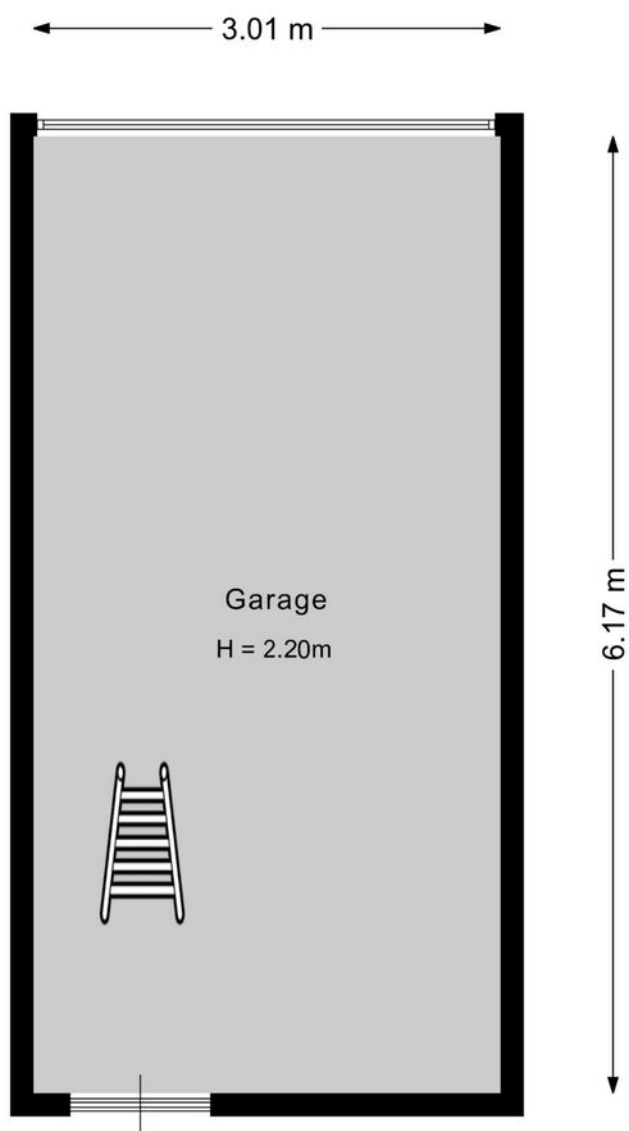
Plattegrond



Deze plattegrond is met de meeste zorg samengesteld.
Er kunnen geen rechten aan worden ontleend.



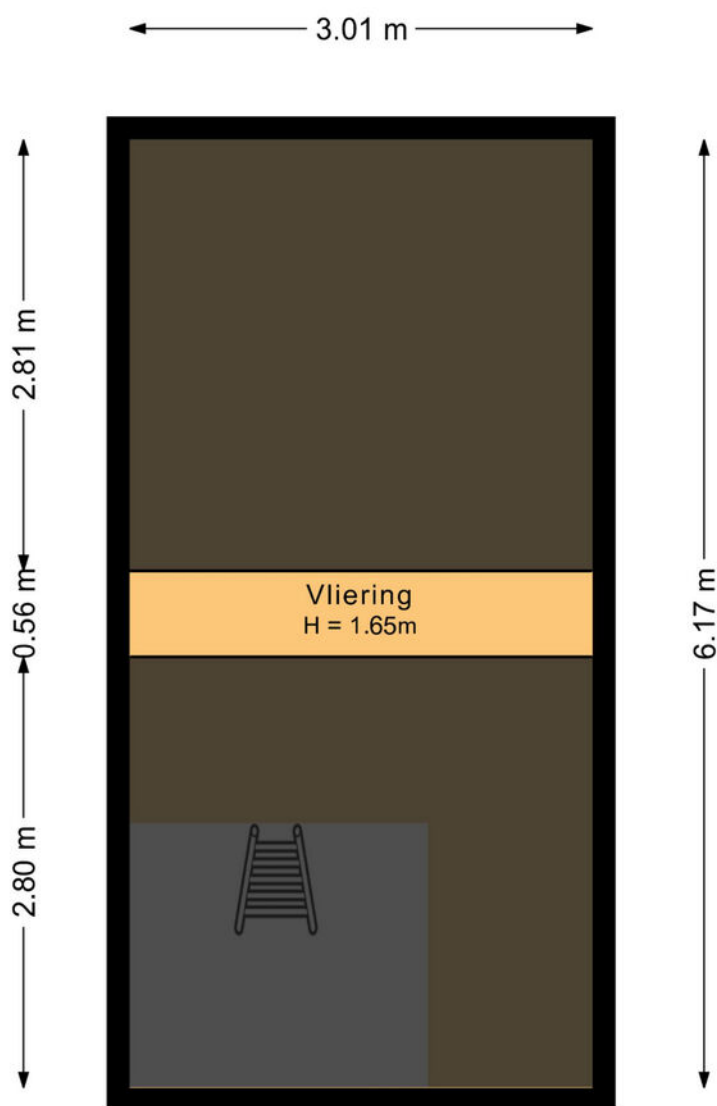
Plattegrond



Deze plattegrond is met de meeste zorg samengesteld.
Er kunnen geen rechten aan worden ontleend.



Plattegrond



Deze plattegrond is met de meeste zorg samengesteld.
Er kunnen geen rechten aan worden ontleend.



NEN-certificaat

Object: Woning
Adres: Van Ostadestraat 8
Postcode, plaats: 2162 BP, Lisse
Opdrachtgever: FotoHuisMedia
Datum: 19-03-2026



Meetrapport	GOW Gebruiksopp. Wonen	GOOIR Overige inpandige ruimte	GOGBR Gebouwwgebonden Buitenruimte	GOEB Externe bergruimte	H<1,50 Beperkte stahoogte	Volume (m ³)
Begane grond	51.89		1.87			193.62
Eerste verdieping	51.89					160.47
Tweede verdieping	34.25				16.63	108.47
Vliering					5.43	6.12
Garage				18.57		
Garage vliering				1.69	16.87	
Totaal	138.03 m ²	0 m ²	1.87 m ²	20.26 m ²	38.93 m ²	468.67 m ³



Kadastrale kaart

Kadastrale kaart


Uw referentie: Van Ostadestraat 8



12345 Perceelnummer	Deze kaart is noordgericht.	Schaal 1: 500	
25 Huisnummer		Kadastrale gemeente	Lisse
— Vastgestelde kadastrale grens		Sectie	E
— Voorlopige kadastrale grens		Perceel	1394
— Administratieve kadastrale grens			
— Bebouwing			

Voor een eensluidend uittreksel, geleverd op 5 maart 2026
De bewaarder van het kadaster en de openbare registers

Aan dit uittreksel kunnen geen betrouwbare maten worden ontleend.
De Dienst voor het kadaster en de openbare registers behoudt zich de intellectuele eigendomsrechten voor, waaronder het auteursrecht en het databankenrecht.



Lijst van zaken

	Blijft achter	Gaat mee	Ter overname
Woning - Interieur			
Designradiator(en)	X		
Radiatorafwerking	X		
Verlichting, te weten			
- inbouwspots/dimmers	X		
- opbouwspots/armaturen/lampen/ dimmers	X		
- losse (hang)lampen		X	
Raamdecoratie/zonwering binnen, te weten			
- gordijnrails		X	
- gordijnen		X	
- overgordijnen		X	
- rolgordijnen	X		
- (losse) horren/rolhorren	X		
Vloerdecoratie, te weten			
- parketvloer	X		
- houten vloer(delen)	X		
- laminaat	X		
- plavuizen	X		
Overig, te weten			
- schilderij ophangstelsel	X		
Woning - Keuken			
Keukenblok (met bovenkasten)	X		
Keuken (inbouw)apparatuur, te weten			
- kookplaat	X		
- afzuigkap	X		
- combi-oven/combimagnetron	X		

Lijst van zaken

	Blijft achter	Gaat mee	Ter overname
- koel-vriescombinatie	X		
- vaatwasser	X		
- Quooker	X		
- Warmhoudlade	X		
Keukenaccessoire, te weten			
- Systeemplanken			X
Woning - Sanitair/sauna			
Toilet met de volgende toebehoren			
- toilet	X		
- toiletrolhouder	X		
- toiletborstel(houder)	X		
- fontein	X		
Badkamer met de volgende toebehoren			
- douche (cabine/scherf)	X		
- wastafel	X		
- wastafelmeubel	X		
- toiletkast	X		
- toilet	X		
- toiletrolhouder	X		
- toiletborstel(houder)	X		
Woning - Exterieur/installaties/ veiligheid/energiebesparing			
(Voordeur)bel		X	
(Veiligheids)sloten en overige inbraakpreventie	X		
Rookmelders	X		
(Klok)thermostaat	X		

Lijst van zaken

	Blijft achter	Gaat mee	Ter overname
Rolluiken	X		
Zonwering buiten		X	
Telefoonaansluiting/internetaansluiting	X		
Warmwatervoorziening, te weten			
- CV-installatie	X		
Tuin - Inrichting			
Tuinaanleg/bestrating	X		
Beplanting		X	
Tuin - Verlichting/installaties			
Buitenverlichting	X		

Over ons



“Met passie een droomhuis (ver)kopen: puur teamwork!”

U bent ons ongetwijfeld al eens tegengekomen. Chantal Lefebor begon in 2000 haar eigen makelaarskantoor in Lisse en maakte het haar missie om het beste kantoor van de regio te worden. Met die motivatie gaat Chantal iedere dag de strijd aan om voor u de meest optimale (ver)koop tot stand te brengen.

De frisse en creatieve aanpak van Chantal Lefebor Makelaars wordt door onze klanten op prijs gesteld. Tot ons grote plezier zien wij dit terug in de hoge beoordelingen van onze klanten. In haar eentje zou Chantal dit allemaal niet kunnen. Naast haar staat een sterk team van deskundige medewerkers, met ieder hun eigen kwaliteit.

Contact

Bezoek- en postadres

Heereweg 211
2161 BE Lisse
0252 - 429119
info@chantallefebor.nl

Openingstijden

Maandag.....	09:00 - 17:30
Dinsdag.....	09:00 - 17:30
Woensdag.....	09:00 - 17:30
Donderdag.....	09:00 - 17:30
Vrijdag.....	09:00 - 17:30
Zaterdag.....	Op afspraak
Zondag.....	Gesloten

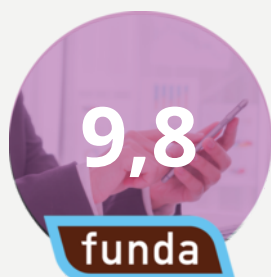


www.chantallefebor.nl

Beoordelingen van klanten

"Onze verwachtingen waren hoog t.o.z van de makelaar we zijn niet teleurgesteld. Goede kennis van de markt en meteen reageren op de wisselende markt. Goede samenwerking en transparant op de momenten dat er beslist moest worden. We zijn zeer tevreden met deze makelaar."

- Dhr. Pols

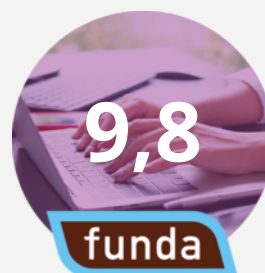


"Intake : duidelijke afspraken en je weet wat je te wachten staat zowel wat betreft de presentatie als de prijs. Begeleiding: prima. Na elke bezichtiging een terugkoppeling. Altijd bereikbaar en zelfs in het weekend terug gebeld. Chantal, Jesse en Sis bedankt.."

- Een funda gebruiker

"Het contact met onze makelaar verliep goed. Het (ver)kopen van een huis is een spannende gebeurtenis. We werden bij iedere stap in het proces goed bijgestaan en er werd heel erg snel gereageerd als we contact zochten. Voor al onze vragen werd de tijd genomen, we konden ook altijd op zeer korte termijn een face to face contact krijgen. Vriendelijk, service gericht en vakkundig!"

- Een funda gebruiker



"Wat een geweldige begeleiding tijdens de verkoop van ons huis. Er werd zoveel vertrouwen uitgestraald dat ons huis verkocht zou worden dat dat ons steeds heel veel vertrouwen gaf in deze spannende tijd. Goede adviezen, nauw contact en veel positiviteit. En dan de geweldige foto's, het filmpje en professionaliteit daarvan.... Gewoon geweldig! Top makelaars!! Dank voor alles!"

- Mevr. de Greef



Onze diensten

1. Verkoop

Wilt u uw woning verkopen? Dan nemen wij u graag alle zorgen van het verkoopproces uit handen. Wij genieten ervan om onze klanten het vertrouwen te geven dat alles gedaan wordt wat nodig is. Als grootste makelaar van Lisse doen wij er alles aan om er voor te zorgen dat uw huis zo snel mogelijk verkocht wordt, voor de beste prijs. Uiteraard presenteren wij uw woning van haar mooiste kant. Wij doen ons best om voorop te lopen in het gebruik van de modernste verkooptools en werken samen met fotografen en stylisten voor de perfecte sfeerbeleving.

Naast het plaatsen van 360° foto's, plattegronden en video's verkopen wij uw woning ook proactief op sociale netwerken en internet. Ons grote digitale netwerk werkt in uw voordeel. Maar we vertellen u ook wat u zelf kunt doen. Een gezamenlijke aanpak leidt immers tot de beste resultaten. Onze dienstverlening wordt hoog gewaardeerd en beoordeeld door voormalig verkopers. Op Funda.nl mogen we inmiddels de ranglijst voor Lisse aanvoeren. Wilt u uw woning verkopen? Dan nemen wij u graag alle zorgen van het verkoopproces uit handen. Wij genieten ervan om onze klanten het vertrouwen te geven dat

alles gedaan wordt wat nodig is. Als grootste makelaar van Lisse doen wij er alles aan om er voor te zorgen dat uw huis zo snel mogelijk verkocht wordt, voor de beste prijs. Uiteraard presenteren wij uw woning van haar mooiste kant. Wij doen ons best om voorop te lopen in het gebruik van de modernste verkooptools en werken samen met fotografen en stylisten voor de perfecte sfeerbeleving.

Uw huis moet in goede handen zijn. Nadat u ons heeft gebeld maken we met u een indicatie afspraak. Tijdens dit kennismakingsgesprek bij u thuis vertellen we u alles over onze werkwijze, de mogelijkheden die we bieden en de kosten. Besluit u om uw woning door ons te laten verkopen, dan gaan we daarna met plezier voor u aan de slag. We bepalen met u de vraagprijs, bespreken de verkoopstrategie en zorgen er samen met u voor dat uw woning gereed is voor verkoop. Gedurende de verkoop houden we u voortdurend op de hoogte. Wij regelen alles rondom de bezichtigingen en houden ook tijdens de onderhandelingen nauw contact met u.



Verkoop

We houden ons dagelijks bezig met het aankopen en met het verkopen van huizen, ook in de stille verkoop. Daarnaast verzorgen we huur en verhuur en hebben we ons in de loop der jaren ontwikkeld tot specialist



Aankoop

in nieuwbouw. Voor taxaties kunt u ons ook inschakelen. We zijn lid van de Nederlandse Vereniging van Makelaars (NVM) en de Makelaarsvereniging Amsterdam (MVA).



Taxatie

2. Aankoop

Zie hem maar eens te vinden, die droomwoning. In uw hoofd woont u er al. U weet wat u wilt en wat u wensen zijn. U droomt er immers al jaren van. En als die mooie woning dan voorbij komt, bent u vaak net te laat. Gelukkig weten wij niet alleen wat er te koop staat, maar ook wat er te koop komt.

Onze ervaring heeft ons geleerd uw woonwens te vertalen in de woning die bij u past. Daar zit onze toegevoegde waarde. U kiest met uw hart, wij zorgen ervoor dat u de juiste keuze maakt.

U kunt ons aanbod van woningen volgen via Facebook, de Chantal Lefeber App, Twitter, of alle informatie van nieuwe woningen per e-mail ontvangen.

(Ver)huren

Meer informatie?
Neem contact met ons op!

0252 - 429119
info@chantallefeber.nl

3. Taxatie

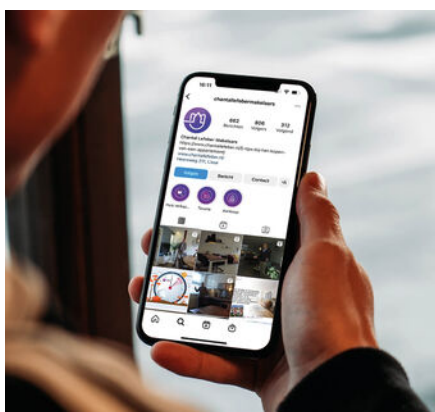
Een taxatie kan voor meerdere doeleinden gebruikt worden. Neemt u gerust contact met ons op om te overleggen wat voor taxatierapport u precies nodig heeft.

Wij adviseren u graag!

4. (Ver)huren

Wij verhuren woningen van particulieren maar ook van vastgoedbeleggers.

Schrijf u vrijblijvend in, zo blijft u als eerste op de hoogte!



Social media



Interieur styling



360° fotografie

Interesse

IN DEZE WONING?

Neem contact met ons op!

0252 - 429119
info@chantallefeber.nl



Chantal Lefeber
MAKELAARS IN DE BOLLENSTREEK