



MAKELAARDIJ
Van Meerveld Burger



Putten

Poolseweg 17, De Poelakker 3

Op het rustige en groene park De Poelakker in Putten vindt u dit uitgebouwde recreatiechalet met aangebouwde serre en vrijstaande berging, gelegen op een mooie huurkavel waarop u zich midden in het bos waant. Dit park is enorm geliefd door de ligging nabij de bossen waar uw heerlijke wandelingen kunt maken, vanaf het park wandelt u zo het bos in. Op korte afstand is er ook een losloopgebied voor honden. Het parkbeheer geeft de garantie af dat de kavelhuur vanaf 1 januari 2026 in ieder geval nog 15 jaar zal duren (en wellicht langer). Dit chalet met 3 slaapkamers (bouwjaar 1994 en aanbouw 2021) is door de jaren netjes onderhouden, het chalet wordt u gemeubileerd en gestoffeerd aangeboden. Verwarming door middel van een gashaard en een airco (warmtepomp).

Bij het chalet staan 2 vrijstaande houten bergingen, een van deze bergingen moet verwijderd worden. De mooie groene kavel biedt u een heerlijke privacy, hier kunt u genieten van uw welverdiende rust en de prachtige omgeving gaan verkennen. In de serre kunt u heerlijk genieten van alle vogels en eekhoortjes die uw tuin bezoeken. Uw auto parkeert u voor op het park op de parkeerplaats.

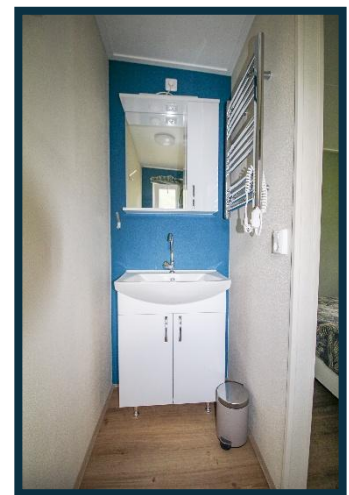
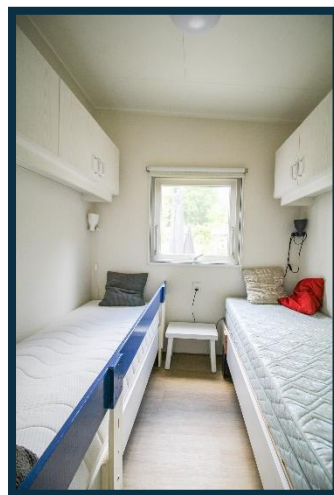
De Poelakker is een autovrijpark. Per chalet is 1 hond toegestaan, permanente bewoning en verhuur zijn niet toegestaan. Wij nodigen u graag uit voor een vrijblijvende bezichtiging!

Grondoppervlakte: ca. 450 m2 huurgrond (kavelhuur/parkkosten € 4.632,= (incl. btw) per jaar)

Indeling: entree, woonkamer met erker, gashaard, airco en terrasdeuren (2x), open keuken met gaskookplaat, afzuigkap en koelkast, badkamer met douchecabine, wastafelmeubel en toilet, slaapkamer met tweepersoonsbed en vaste kasten, tweede slaapkamer met twee eenpersoonsbedden en vaste kastjes, derde slaapkamer met tweepersoonsbed en vaste kastenwand en toegang tot de tweede badkamer met wastafelmeubel en toilet.

Aanvaarding in overleg.

Vraagprijs € 79.500,= k.k.







Putten, Poolseweg 17, De Poelakker 3

Grondoppervlakte ± 450 m²

Bouwjaar 1994
recreatiewoning 2022
aanbouw

Inhoud 125 m³

Woonoppervlakte 52 m²

Begane grond en 1^e etage

Afmetingen begane grond

- Hal	150 x 146	2,2 m ²
- Woonkamer	604 x 345	
	195 x 175	24,5 m ²
- Keuken	302 x 146	4,4 m ²
- Badkamer	198 x 115	2,3 m ²
- 1 ^e Slaapkamer	221 x 260	5,7 m ²
- 2 ^e Slaapkamer	195 x 202	3,9 m ²
- 3 ^e Slaakamer	250 x 326	8,2 m ²
- Separaat toilet	085 x 230	2 m ²

Afmetingen overige
bijgebouwen

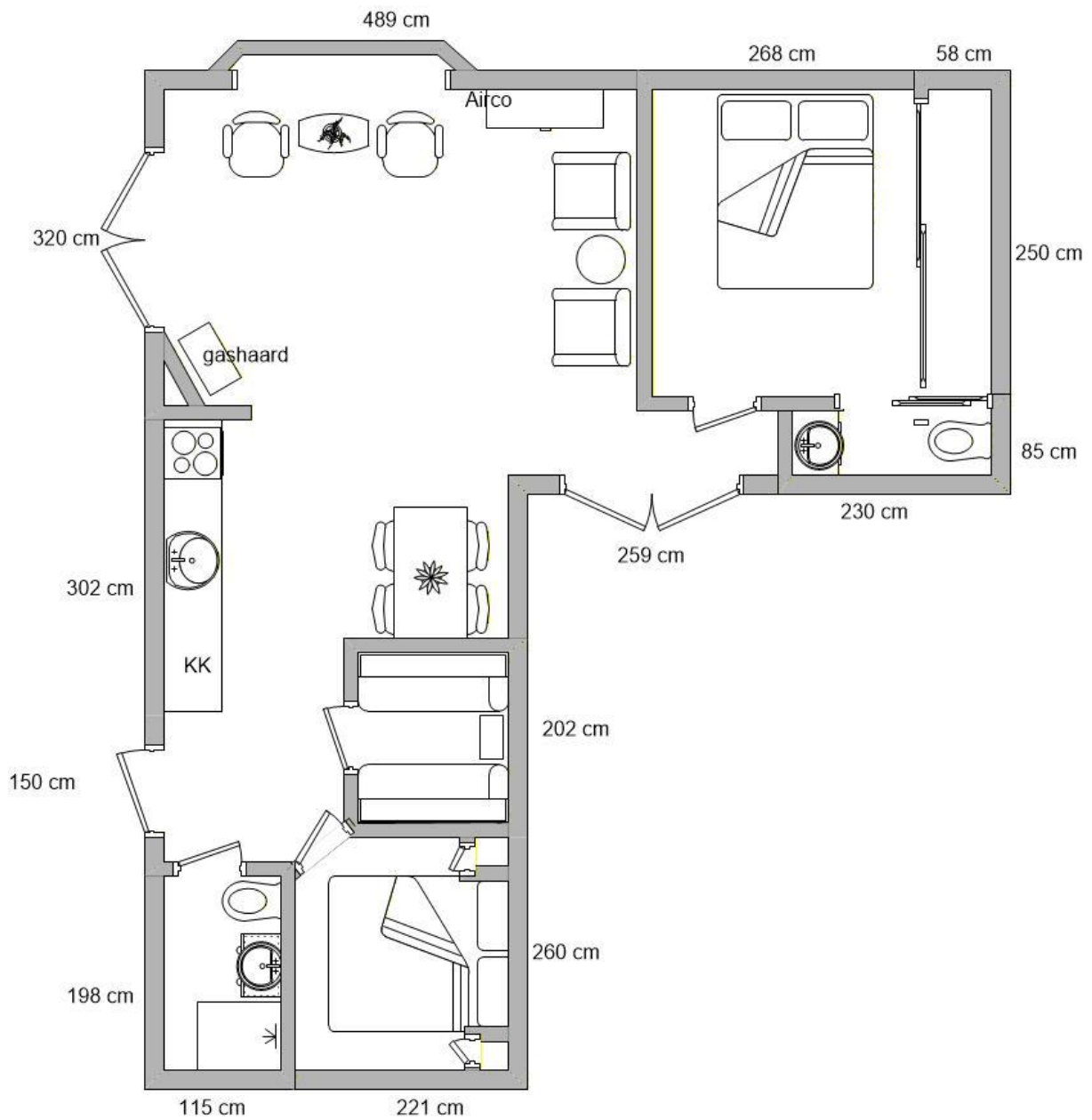
- tuinberging geplaats	300 x 300	9 m ²
------------------------	-----------	------------------

De gegevens in deze brochure zijn zo zorgvuldig mogelijk samengesteld. Mochten er echter onjuistheden worden geconstateerd, dan kunnen aan deze brochure geen rechten worden ontleend.



MAKELAARDIJ
Van Meerveld Burger

**Putten, Poolseweg 17, De Poelakker 3
Plattegrond**



Aan deze tekening kunnen geen rechten worden ontleend.



MAKELAARDIJ
Van Meerveld Burger

Putten, Poolseweg 17, De Poelakker

Plattegrond



Aan deze tekening kunnen geen rechten worden ontleend.

De Poelakker

Plaats : Putten
Adres : Poolseweg 17
3881 RB Putten
Faciliteiten : geen
Kenmerken : Kleinschalig park in
landelijk en bosrijk gebied



Het kleinschalige en geliefde park De Poelakker ligt ten zuiden van Putten, in het buurtschap “Krachtighuizen”, op het park vindt u een gemêleerd aanbod van chalets en recreatiewoningen. Vanaf het park wandelt u zo de bossen in waar u richting Garderen, Ermelo of Voorthuizen kunt. Het prachtige landgoed Schovenhorst ligt niet ver van het park. Maak kennis met Putten en ontdek het mooie dorp omringd door heide, bossen, randmeren en polders. Het centrum van Putten biedt volop mogelijkheden voor urenlang winkelplezier. Voor een hapje en een drankje kun je terecht bij één van de vele sfeervolle horecagelegenheden. Maar ook liefhebbers van markten, braderieën en festivals kunnen hier hun hart ophalen. In de zomermaanden zijn er diverse markten en op donderdag is er braderie.

Putten kent diverse losloopgebieden voor honden: een stuk in het bos waar de hond niet aangeliend hoeft te worden. Hoewel het losloopgebied in het Putterbos het grootst en bekendst is, zijn er nog drie prachtige plekken die zeker net zo’n mooie wandeling opleveren. Op het park De Poelakker zijn geen faciliteiten, het is een autovrijpark met overwegend graspaden, dit komt de rust en natuurlijke uitstraling alleen maar ten goede. Het is mogelijk om op eigen gelegenheid het park bezoeken en de sfeer te proeven. Wilt u graag gelijk een recreatiewoning van binnen bekijken dan kunt u daarvoor een vrijblijvende afspraak maken met onze makelaar. U bent van harte welkom!

