

Woon jij binnenkort op nummer



Wehrstraße
Suderwick Bocholt Duitsland



Woonoppervlakte

130m²

Perceeloppervlakte

248m²

Inhoud

550m³

Bouwjaar

2006

Vraagprijs

€ 379.000,-

Kenmerken

- Ruime halfvrijstaande woning met praktische indeling en 4 slaapkamers.
- Gelegen in Suderwick direct grenzend aan de Nederlandse grensplaats Dinxperlo.
- Vrij uitzicht aan de voorzijde.

Omschrijving

Ruime halfvrijstaande woning met 4 slaapkamers, grote garage en praktische indeling. Op een fijne locatie in Suderwick, met vrij uitzicht aan de voorzijde en op korte afstand van de Nederlandse grens, staat deze verzorgde halfvrijstaande woning met grote houten garage (ca. 25 m²), dubbele oprit, veranda en vier slaapkamers. Deze comfortabele gezinswoning uit 2006 biedt een praktische indeling, modern wooncomfort en verrassend veel leefruimte verdeeld over drie woonlagen.

Via de entree met hal, toiletruimte en trapopgang kom je binnen in de woning. De sfeervolle woonkamer heeft direct toegang tot de tuin en vormt een fijne plek om te ontspannen. De aangrenzende woon-eetkeuken biedt volop ruimte voor het dagelijkse gezinsleven en is een gezellige plek om samen te koken en te tafelen. Aansluitend bevindt zich de praktische bijkeuken met extra bergruimte en aansluitingen voor witgoed.

Op de eerste verdieping bevinden zich twee ruime slaapkamers en een moderne vernieuwde badkamer, voorzien van een royale inloopdouche, dubbele wastafel met meubel en een tweede toilet. De praktische kast op de overloop leent zich bovendien uitstekend als walk-in closet.

De tweede verdieping is een echte meerwaarde en biedt nog eens twee extra slaapkamers, waaronder een royale master bedroom en een vierde slaapkamer die perfect geschikt is als kinder-, werk-, logeer- of hobbykamer.

Ook op het gebied van comfort zit je hier goed. De woning is voorzien van onderhoudsvriendelijke kunststof kozijnen met isolerende beglazing en rolluiken, wat bijdraagt aan prettig wooncomfort en extra gebruiksgemak.

Buiten beschik je over een gezellige veranda en een volledig omsloten achtertuin met ruim terras en gazon. De grote houten garage biedt volop ruimte voor opslag, hobby of het stallen van fietsen.

Met een perceel van 248 m², een inhoud van circa 550 m³ en een ca. 145 m² woonoppervlak (Duits woonoppervlak van circa 130 m²), biedt deze woning verrassend veel ruimte op een aantrekkelijke locatie.

Een fijne, verzorgde woning met veel praktische

leefruimte en alle ingrediënten voor jarenlang woonplezier.

Suderwick grenst direct aan de Nederlandse grensplaats Dinxperlo met alle voorzieningen m.b.t. winkelaanbod als ook op sportgebied. Ondanks dat de woning in Duitsland gelegen is wordt deze op de Nederlandse wijze verkocht. Dat wil zeggen dat de koopsom inclusief keukenmeubel is en de kopers geen makelaarscourtage verschuldigd zijn.

Neem contact met ons op voor een bezichtiging!













































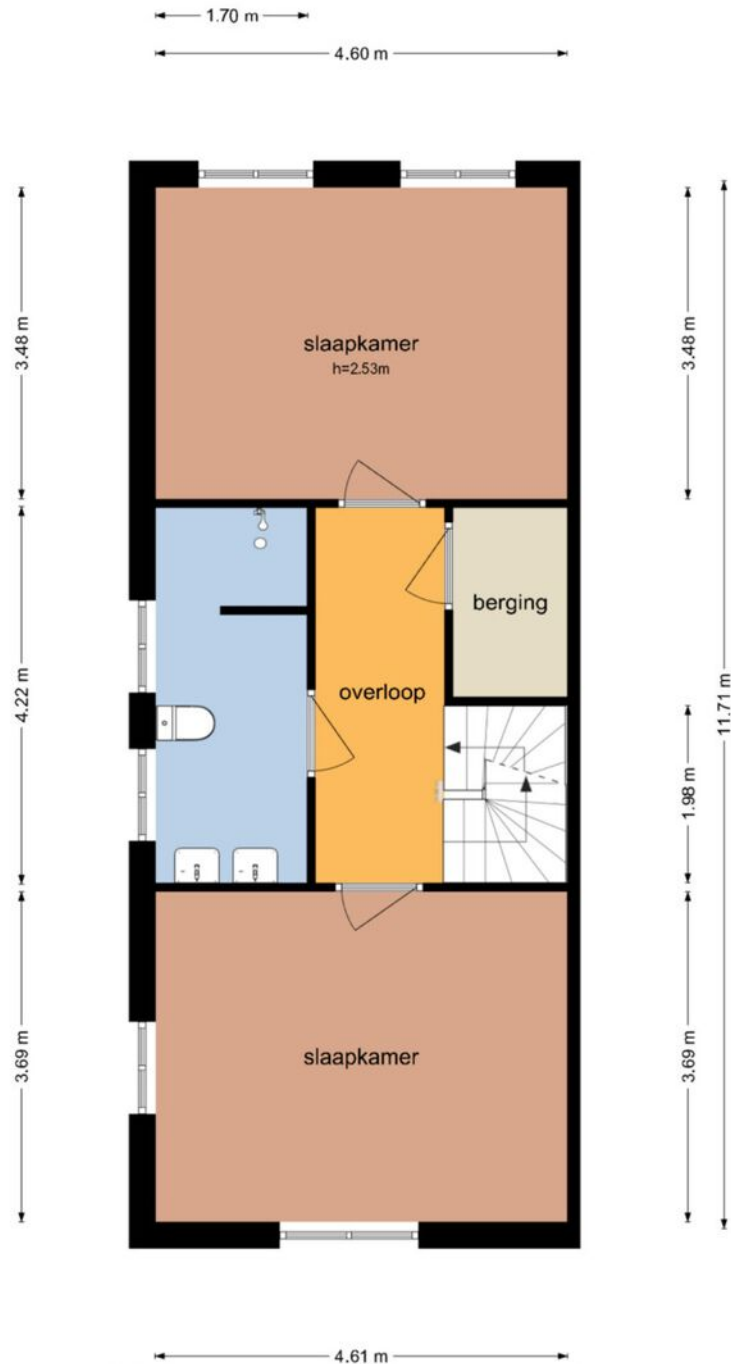
Plattegrond

Wehrstrasse 14 - Bocholt Suderwick Begane Grond



Plattegrond

Wehrstrasse 14 - Bocholt Suderwick Eerste Verdieping

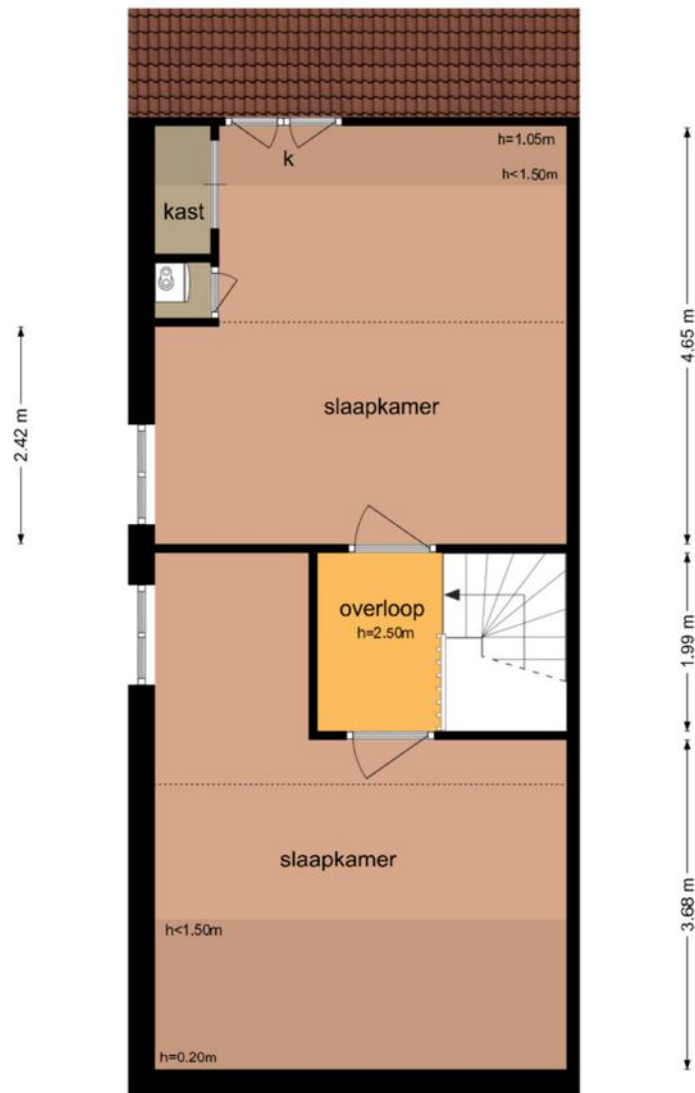


De plattegronden zijn geproduceerd voor promotionele doeleinden en ter indicatie.
Aan de plattegronden kunnen geen rechten worden ontleend
© www.objectenco.nl

Plattegrond

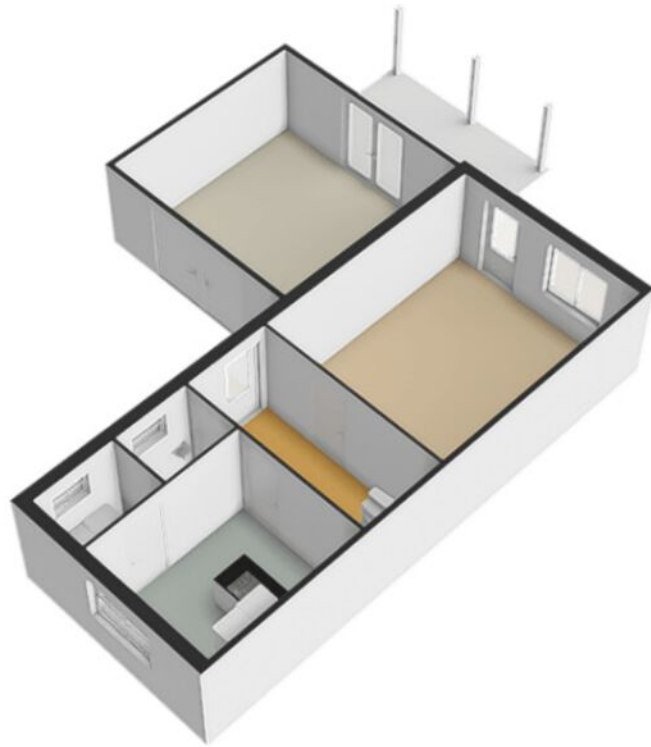
Wehrstrasse 14 - Bocholt Suderwick Tweede Verdieping

4.60 m



De plattegronden zijn geproduceerd voor promotionele doeleinden en ter indicatie.
Aan de plattegronden kunnen geen rechten worden ontleend
© www.objectenco.nl

Plattegrond



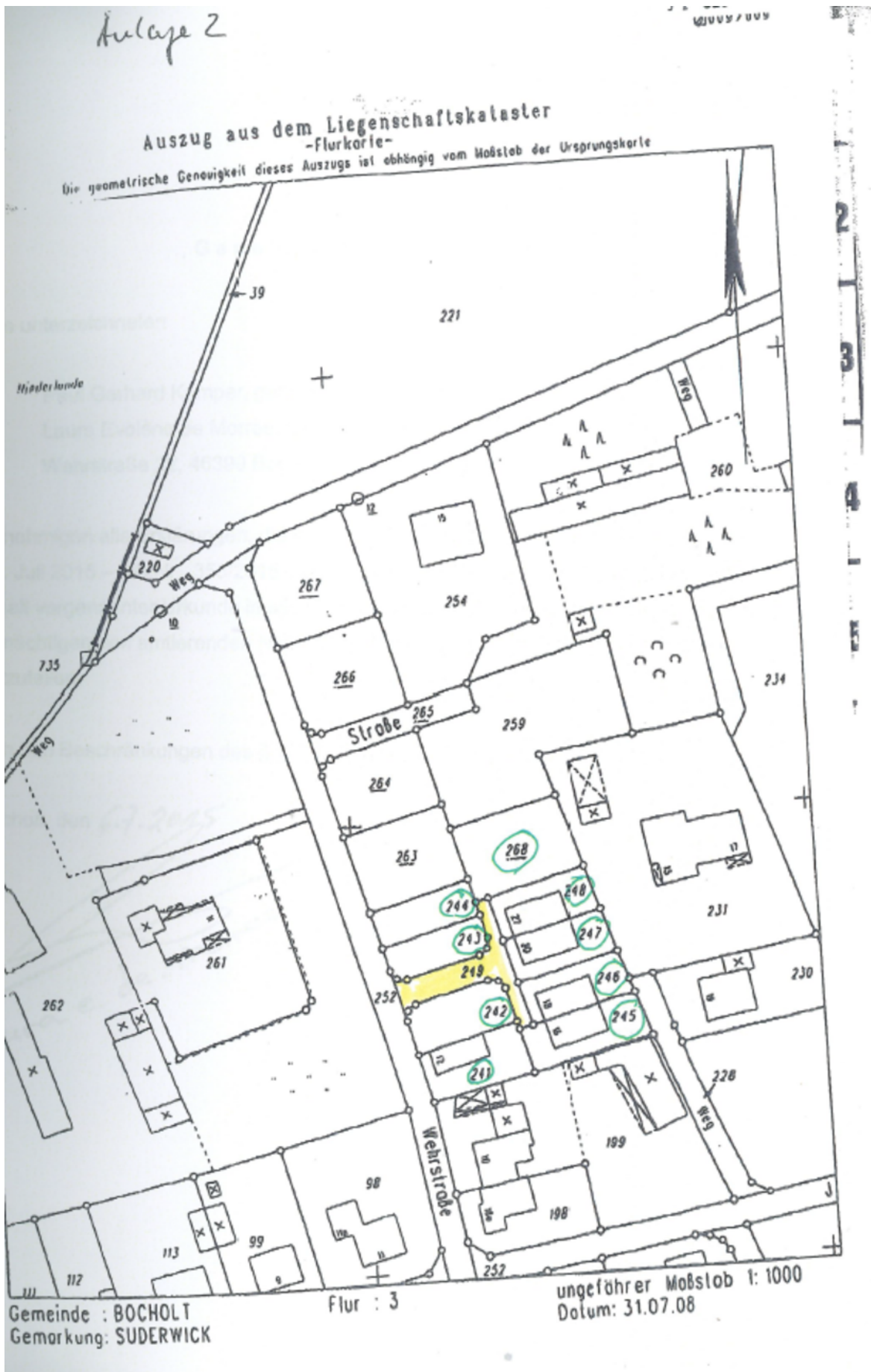
Plattegrond



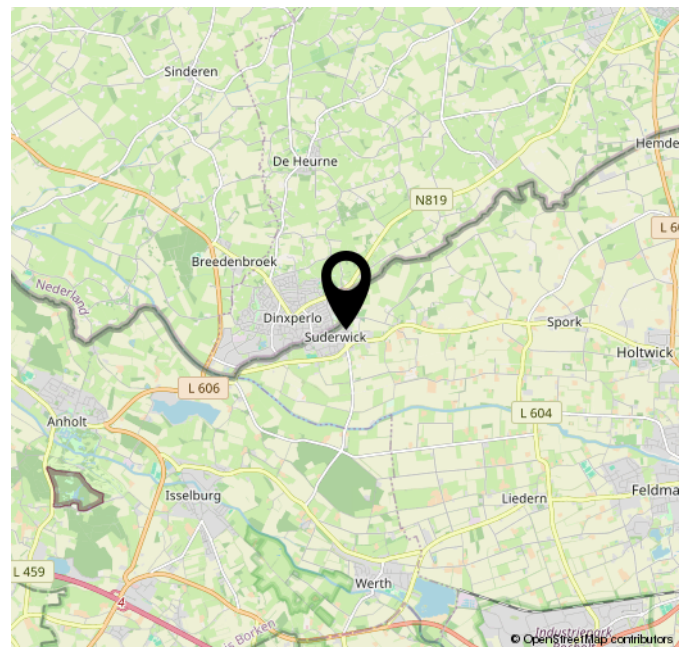
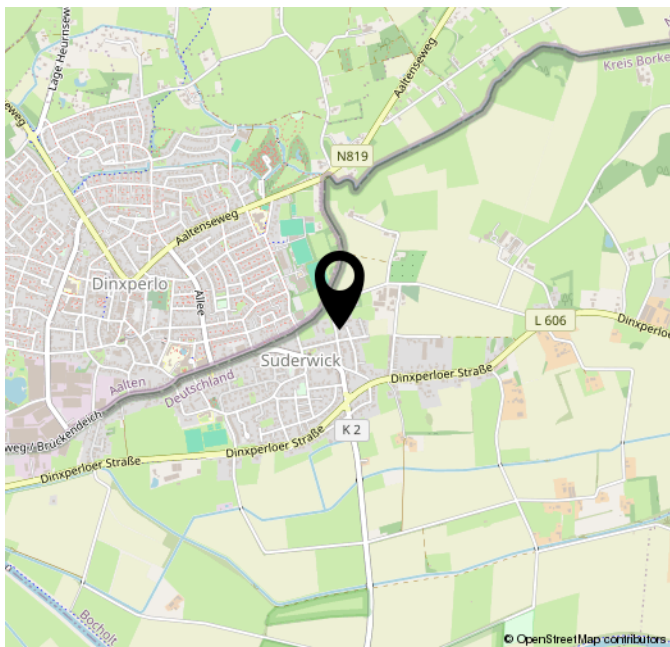
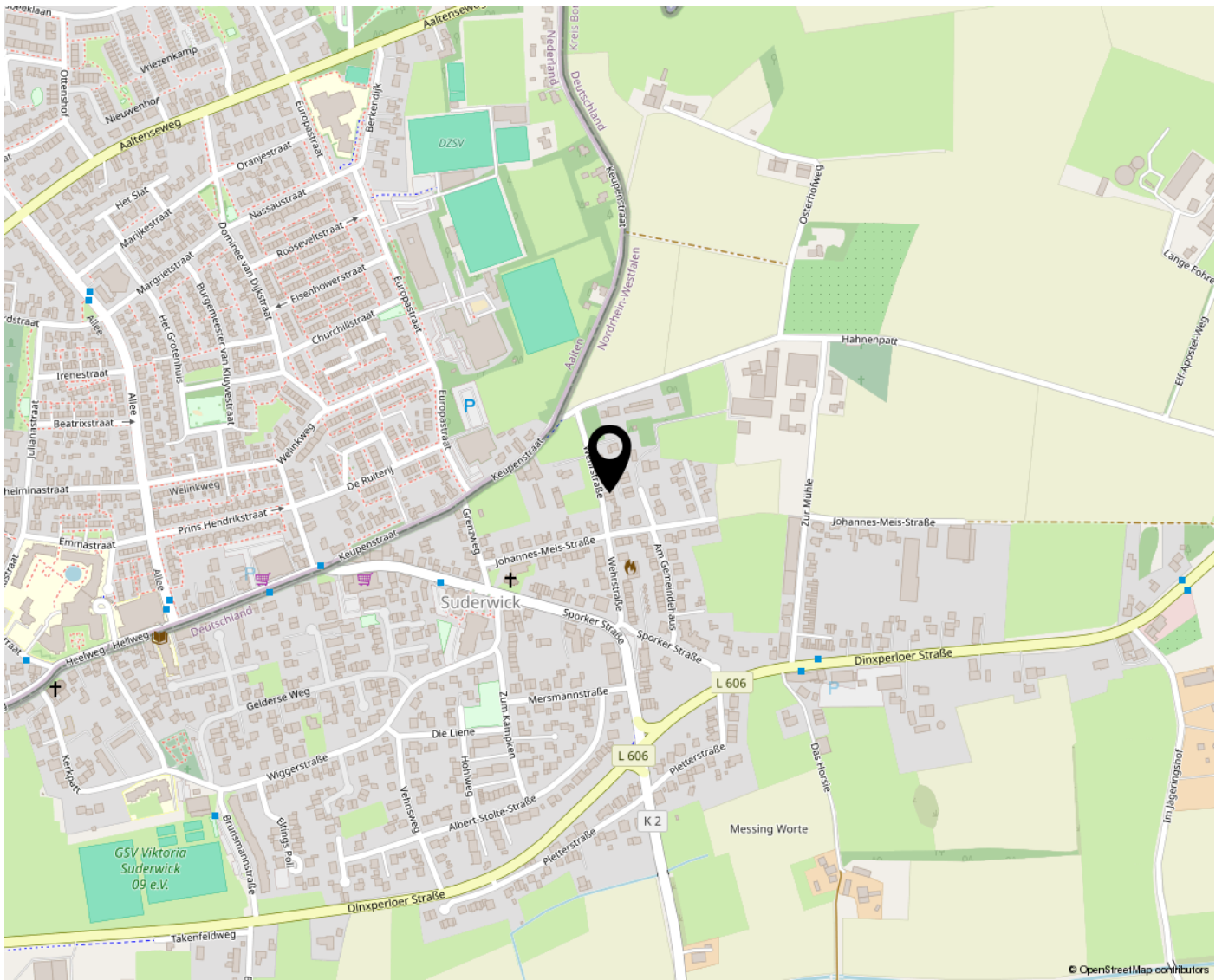
Plattegrond



Kadastrale kaart



Locatie op de kaart



Harbershoek 4-6
7064 AC Silvolde
T 0315 32 41 26
info@rijnlandhaven.nl

RIJNLANDHAVEN
MAKELAARDIJ BV

Harbershoek 4-6
7064 AC Silvolde

0315-324126
info@rijnlandhaven.nl
rijnlandhaven.nl

