

# Herman Linnebankhof 19

5402 WG Uden



**esser**  
MAKELAARDIJ



## > Kenmerken

Woonoppervlakte

**136 m<sup>2</sup>**

Perceeloppervlakte

**268 m<sup>2</sup>**

Inhoud

**591 m<sup>3</sup>**

Bouwjaar

**1976**

## > Kenmerken

Prijs

**Vraagprijs € 545.000**

Soort woning

**eengezinswoning**

Type woning

**tussenwoning**

Aantal kamers

**5**

Aantal slaapkamers

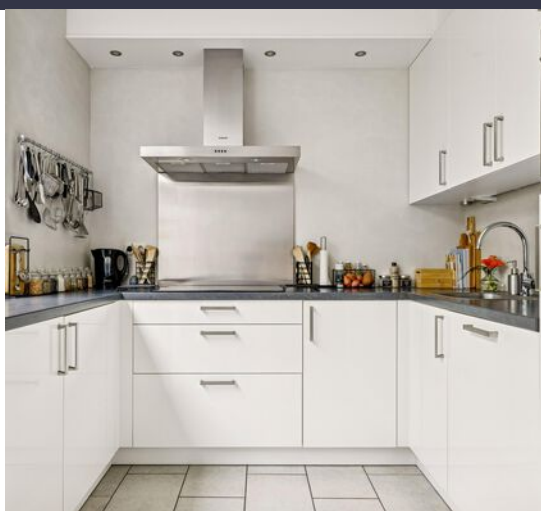
**4**

Energielabel

**A**

Isolatie

**dakisolatie, vloerisolatie**





## > Omschrijving

Op een rustige en kindvriendelijke locatie in de geliefde wijk Schutveld, nabij het centrum van Uden, ligt deze goed onderhouden en instapklare tussenwoning met uitgebouwde leefruimte, inpandige garage en een diepe, zonnige achtertuin met volop privacy. De woning beschikt over een speelse indeling, veel lichtinval en vier slaapkamers op de eerste verdieping, waardoor dit een ideale gezinswoning is op een uitstekende locatie.

Via de verzorgde voortuin met carport en eigen parkeergelegenheid bereik je de entree van de woning. In de hal bevinden zich de toiletruimte, meterkast en de doorgang naar de inpandige garage. Vanuit de hal stap je de royale leefruimte binnen, waar zich tevens de trapopgang naar de eerste verdieping bevindt. De woonkamer voelt heerlijk licht en open aan dankzij de grote raampartijen en de fraaie aanbouw met lichtstraat aan de achterzijde. De uitbouw creëert een fijne leefruimte met volop plaats voor een grote eettafel en een gezellige zithoek. De combinatie van de lichte afwerking en het vele daglicht zorgt voor een aangename sfeer in huis. Aan de aanbouw bevindt zich over de gehele breedte van de tuin een elektrische zonneluifel (geplaatst in 2025).

De open keuken staat in directe verbinding met de woonkamer en is uitgevoerd in een praktische hoekopstelling met voldoende werk- en bergruimte. De moderne en lichte keuken is voorzien van diverse inbouwapparatuur, waaronder een kookplaat, afzuigkap, combi-oven/combimagnetron, koelkast en vaatwasser.

Op de eerste verdieping bevinden zich maar liefst vier slaapkamers en de moderne badkamer. De slaapkamers hebben een speelse indeling en zijn stuk voor stuk netjes afgewerkt. De royale hoofdslaapkamer biedt voldoende ruimte voor een groot bed en kledingkasten. Daarnaast

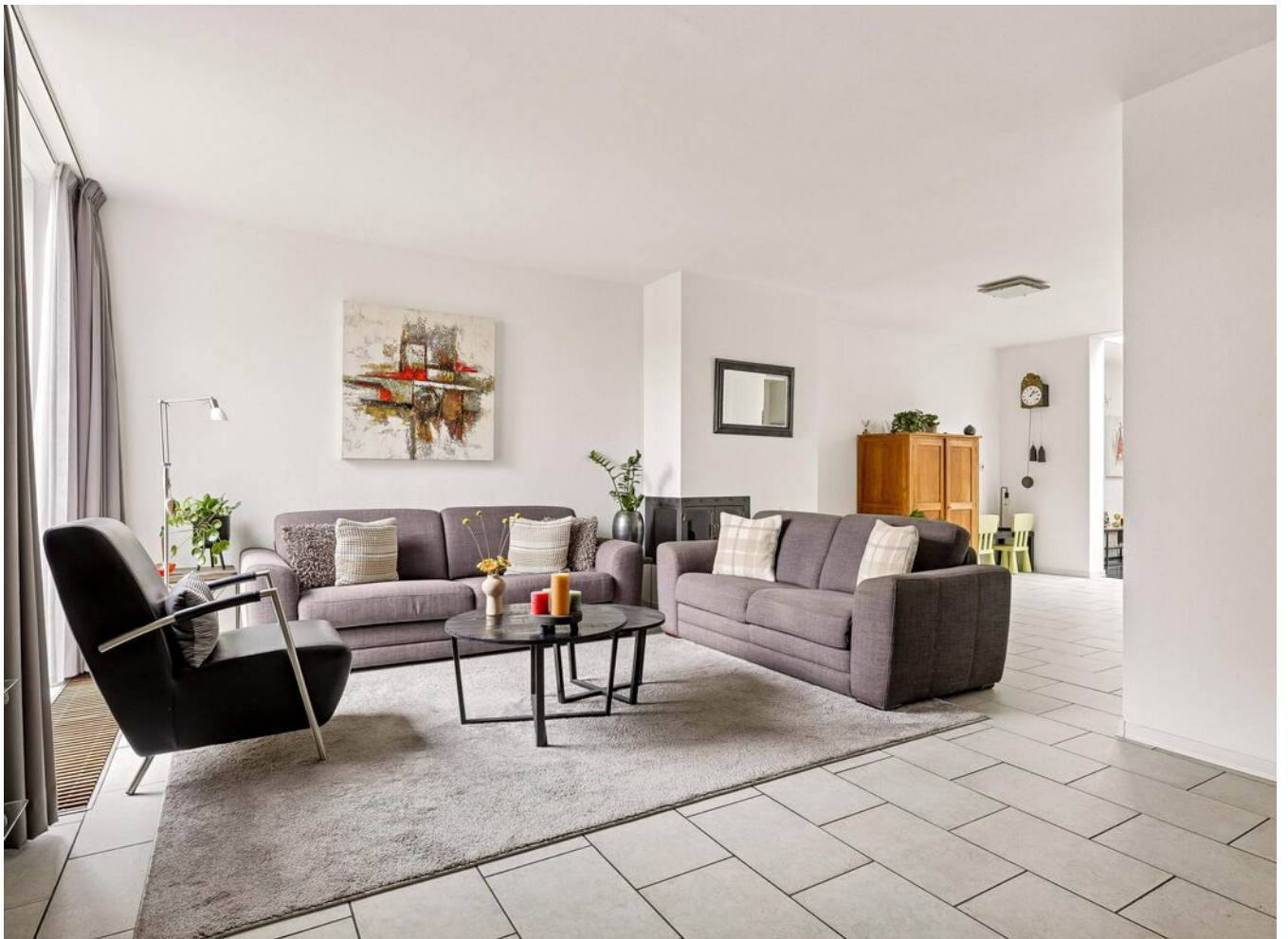
beschikken enkele kamers over praktische kastruimte, wat zorgt voor extra opbergmogelijkheden. De overige slaapkamers zijn ideaal als kinder-, werk-, hobby- of logeerkamer. De slaapkamers aan de achterzijde hebben geïntegreerde rolluiken en op de overloop bevindt zich de airco (daikin).

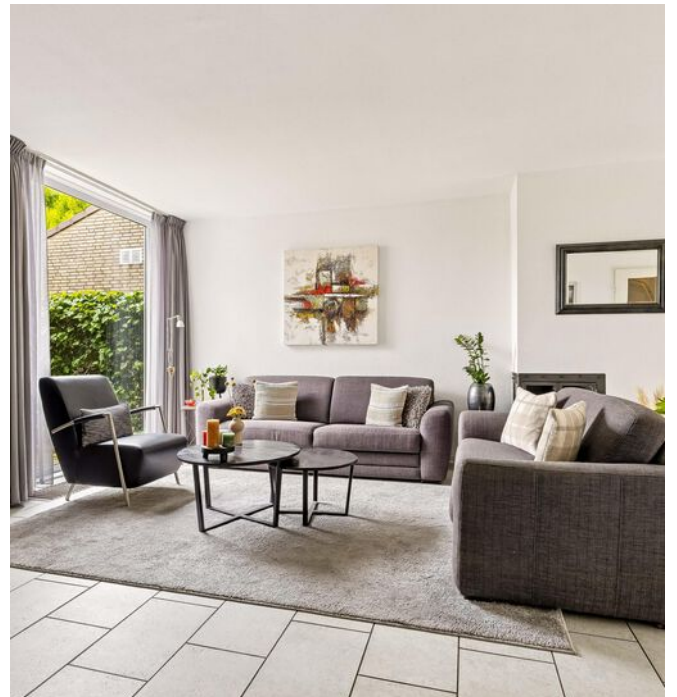
De badkamer is in 2025 volledig vernieuwd en uitgevoerd in een moderne en stijlvolle afwerking. De ruimte beschikt over een ruime inloopdouche, wastafelmeubel en toilet. Daarnaast is de badkamer voorzien van comfortabele vloerverwarming.

Daarnaast beschikt de woning over een praktische bergzolder, bereikbaar vanuit de kast op de overloop. De technische ruimte met cv-ketel uit 2023 is toegankelijk via de slaapkamer aan de voorzijde, tevens is dit een extra opbergruimte.

De inpandige garage van ca. 17,8 m<sup>2</sup> beschikt over een elektrische garagedeur en is momenteel ingericht als praktische bijkeuken en bergruimte met aansluitingen voor de wasmachine en droger. Daarnaast bevindt zich achterin de tuin nog een vrijstaand houten schuurtje voor extra bergruimte.

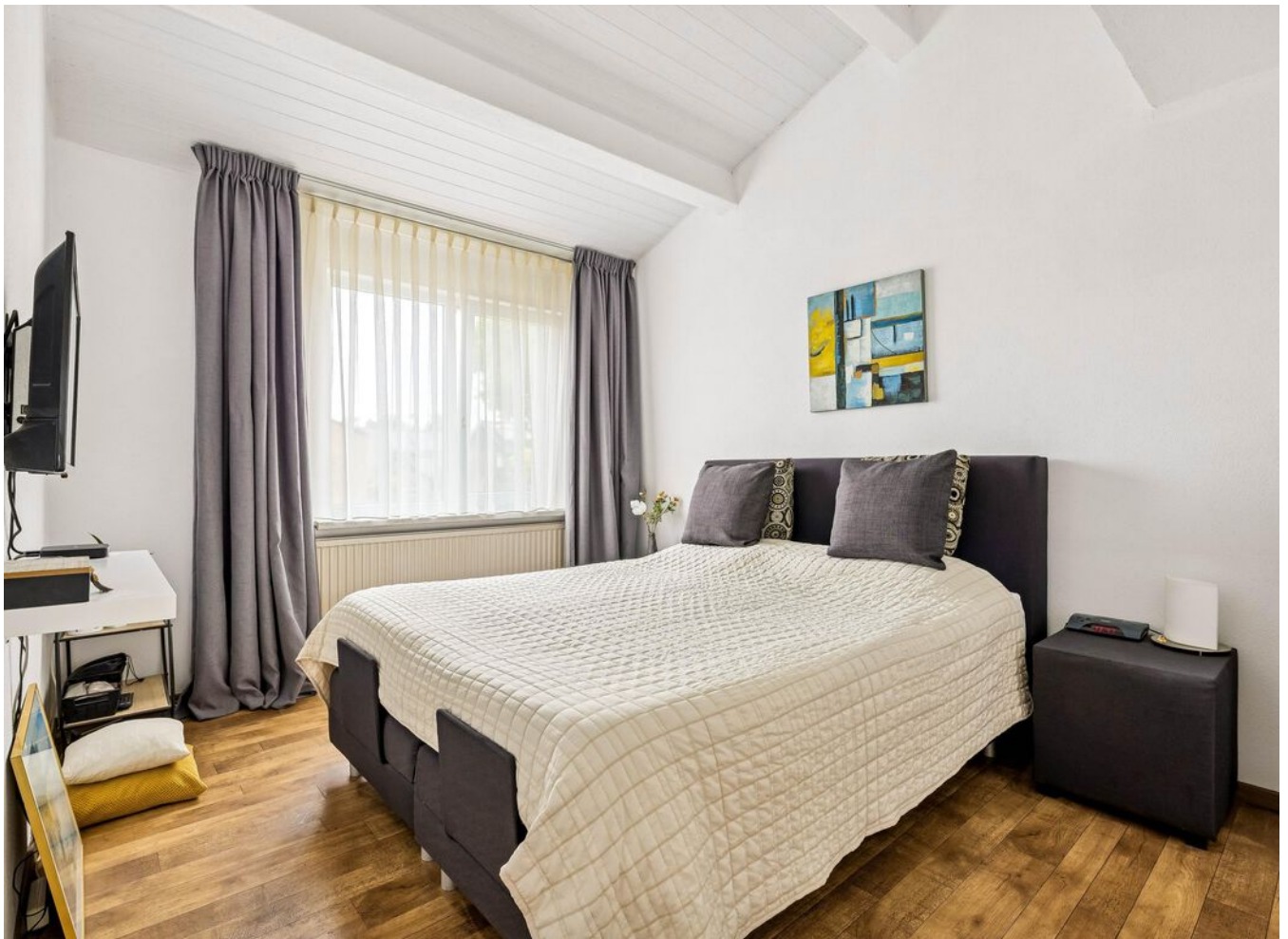
Een absoluut groot pluspunt van deze woning is de diepe en sfeervol aangelegde achtertuin gelegen op het zuiden. De tuin biedt volop privacy en is voorzien van meerdere terrassen, veel groen en een gezellige overkapping achterin de tuin. Dankzij de diepte van het perceel geniet je hier vrijwel de hele dag van zon en heb je alle ruimte om heerlijk buiten te leven, ontspannen of gezellig samen te komen met familie en vrienden. uitvalswegen zijn eenvoudig bereikbaar.









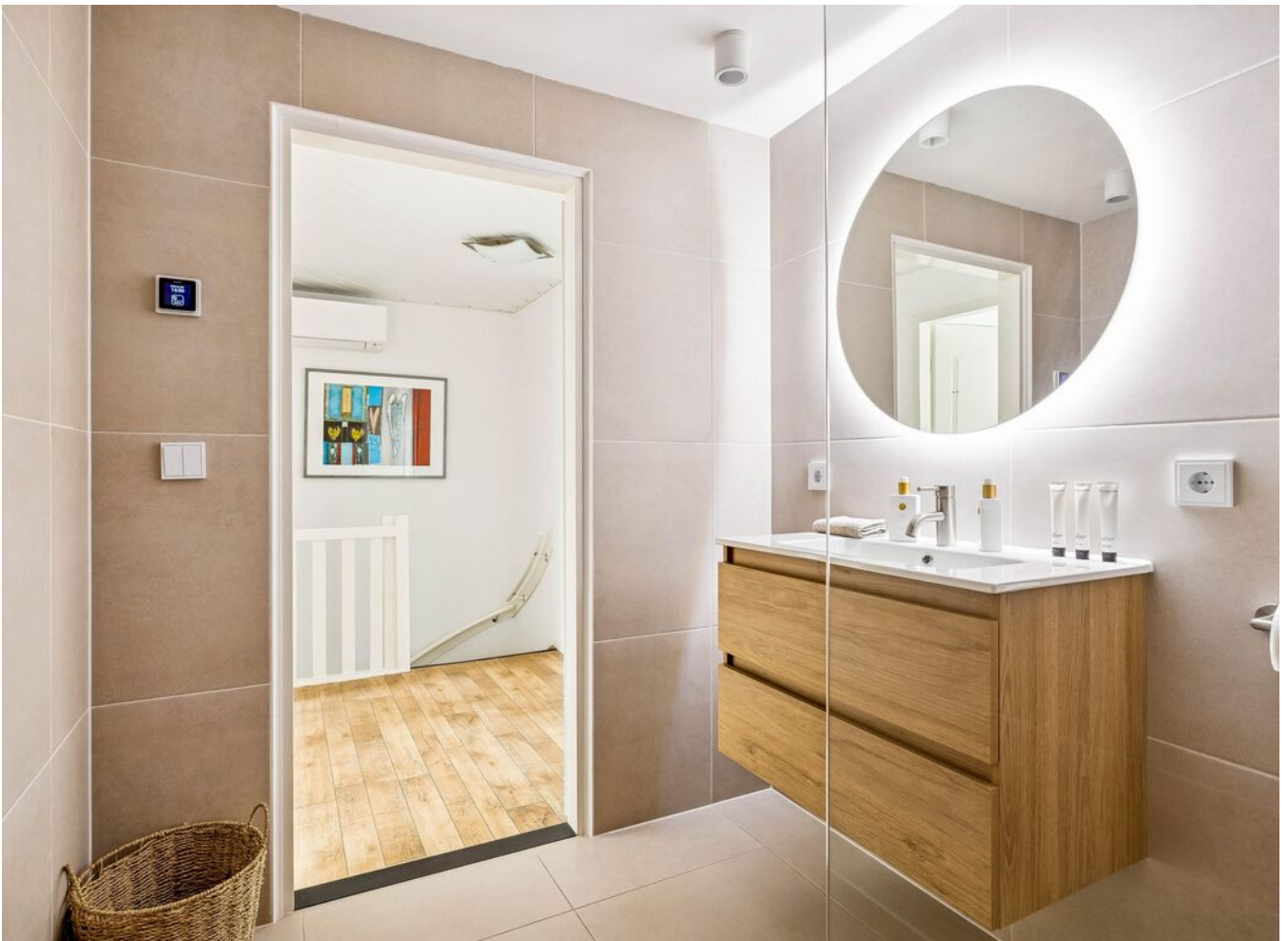




























# > Plattegrond

## Begane grond



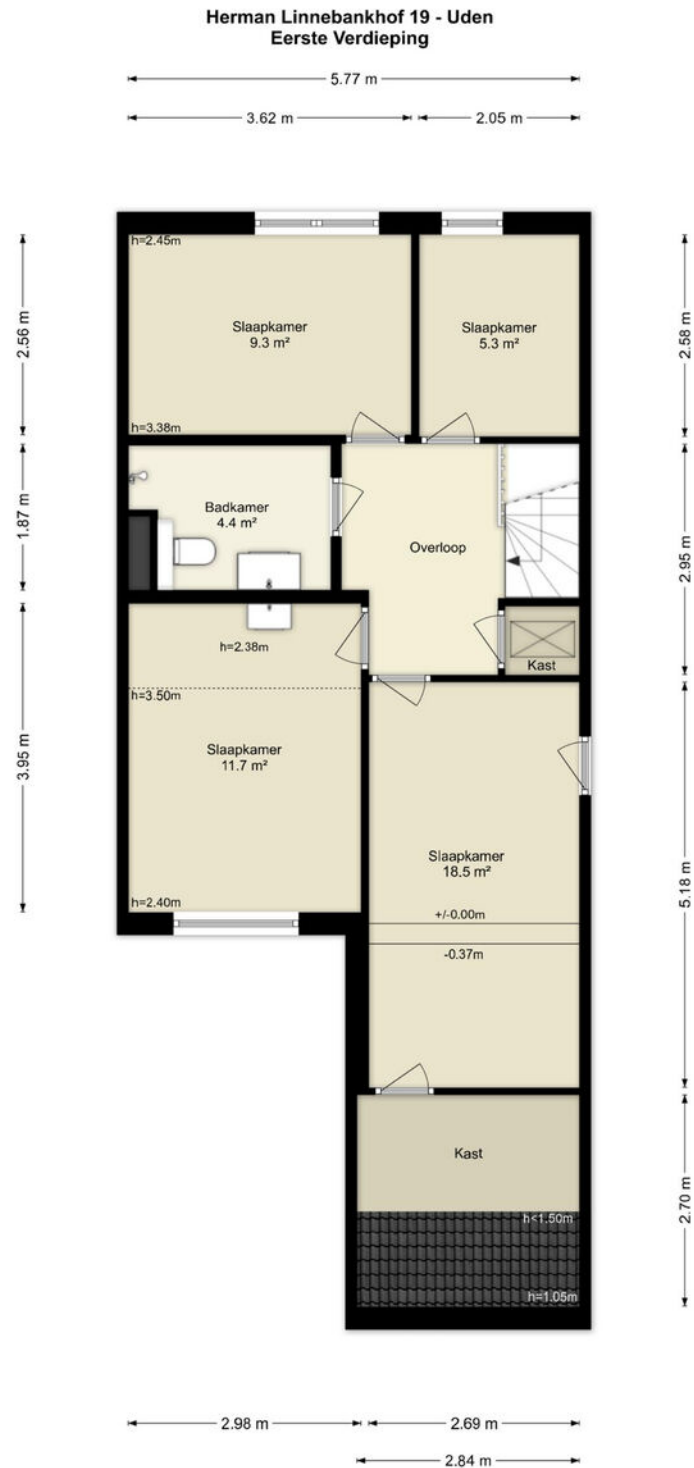
Deze plattegronden zijn uitsluitend bedoeld als indicatie van de woningindeling.  
De symbolen voor (dak)ramen, deuren, keuken- en sanitaire onderdelen tonen  
alleen de positie van de voorziening, niet het exacte type of de exacte afmetingen;  
al deze elementen zijn bij benadering geplaatst.

Alle (oppervlakte)maten zijn vereenvoudigd. Getoonde oppervlaktmaten  
bij schuine daken zijn berekend tot de 150 cm-hoogtelijn.

© HUUB House Visuals 2026

# > Plattegrond

## Eerste verdieping



Deze plattegronden zijn uitsluitend bedoeld als indicatie van de woningindeling. De symbolen voor (dak)ramen, deuren, keuken- en sanitaire onderdelen tonen alleen de positie van de voorziening, niet het exacte type of de exacte afmetingen, al deze elementen zijn bij benadering geplaatst.

Alle (oppervlakte)maten zijn vereenvoudigd. Getoonde oppervlaktematen bij schuine daken zijn berekend tot de 150 cm-hoogtelijn.



**Esser Makelaardij**  
Volkelseweg 20b  
5405 NA Uden  
0413 - 246 555  
[info@essermakelaardij.nl](mailto:info@essermakelaardij.nl)

[www.essermakelaardij.nl](http://www.essermakelaardij.nl)