

St. Janstraat 22

5401 BB Uden



esser

MAKELAARDIJ



> Kenmerken

Woonoppervlakte

83 m²

Perceeloppervlakte

103 m²

Inhoud

311 m³

Bouwjaar

1997

> Kenmerken

Prijs

Vraagprijs € 385.000 k.k.

Soort woning

benedenwoning

Type woning

appartement

Aantal kamers

2

Aantal slaapkamers

1

Energie label

A+

Isolatie

volledig geïsoleerd





> Omschrijving

Op een fraaie centrumlocatie in hartje Uden ligt dit verrassend ruime en modern afgewerkte appartement met eigen entree en een heerlijke loggia. Het appartement combineert comfort, licht en een praktische indeling met een stijlvolle afwerking. Dankzij de royale leefruimte, de ruime slaapkamer en de moderne voorzieningen is dit een ideale woning voor starters, senioren of iedereen die comfortabel gelijkvloers wil wonen midden in het centrum.

Via de eigen entree aan de voorzijde kom je binnen in de hal, waar zich direct de meterkast bevindt. Vanuit hier stap je de royale leefruimte binnen. Wat direct opvalt is de fijne lichtinval en de moderne afwerking met strakke wanden en een warme vloer die door het gehele appartement is doorgelegd. De woonkamer is ruim opgezet en voelt aangenaam licht aan dankzij de grote raampartijen en de schuifpui richting de loggia. Hierdoor loopt binnen prettig over in buiten en ontstaat een fijne plek om te ontspannen of gezellig buiten te zitten.

De open keuken sluit naadloos aan op de leefruimte en is uitgevoerd in een moderne, strakke opstelling met voldoende werk- en bergruimte. De keuken is voorzien van diverse inbouwapparatuur, waaronder een inductiekookplaat met afzuiging, een vaatwasser, koelkast en een combi-magnetron. Een praktische en complete keuken waar koken en gezellig samenzijn perfect samenkomen.

Vanuit de woonkamer loop je door naar de hal, welke toegang biedt tot het separate toilet, de badkamer, de inbandige berging met cv-opstelling, de praktische bijkeuken met witgoedaansluitingen en de royale slaapkamer. De slaapkamer is netjes afgewerkt en biedt voldoende plaats voor een groot bed en kastruimte. Dankzij de rustige ligging en de prettige lichtinval is dit

een fijne plek om tot rust te komen.

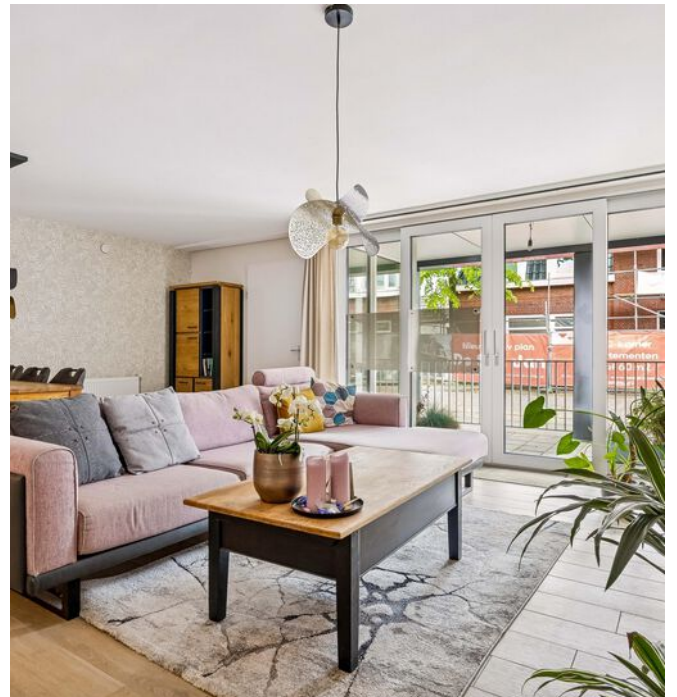
De badkamer is modern uitgevoerd en keurig onderhouden. Deze is voorzien van een stijlvol wastafelmeubel en een ruime inloopdouche. Daarnaast zorgt de praktische indeling van het appartement voor extra comfort en voldoende bergruimte.

De loggia vormt een verlengstuk van de woonkamer en biedt een fijne plek om beschut buiten te zitten.

Bijzonderheden:

- Ruim appartement op centrale locatie in Uden
- Eigen entree
- Loggia
- Lichte woonkamer met schuifpui
- Moderne open keuken met inbouwapparatuur
- Ruime slaapkamer
- Badkamer met inloopdouche en wastafelmeubel
- Inbandige berging met cv-opstelling
- Bijkeuken met witgoedaansluitingen
- Geen servicekosten
- Gelegen midden in het centrum met alle voorzieningen op loopafstand



























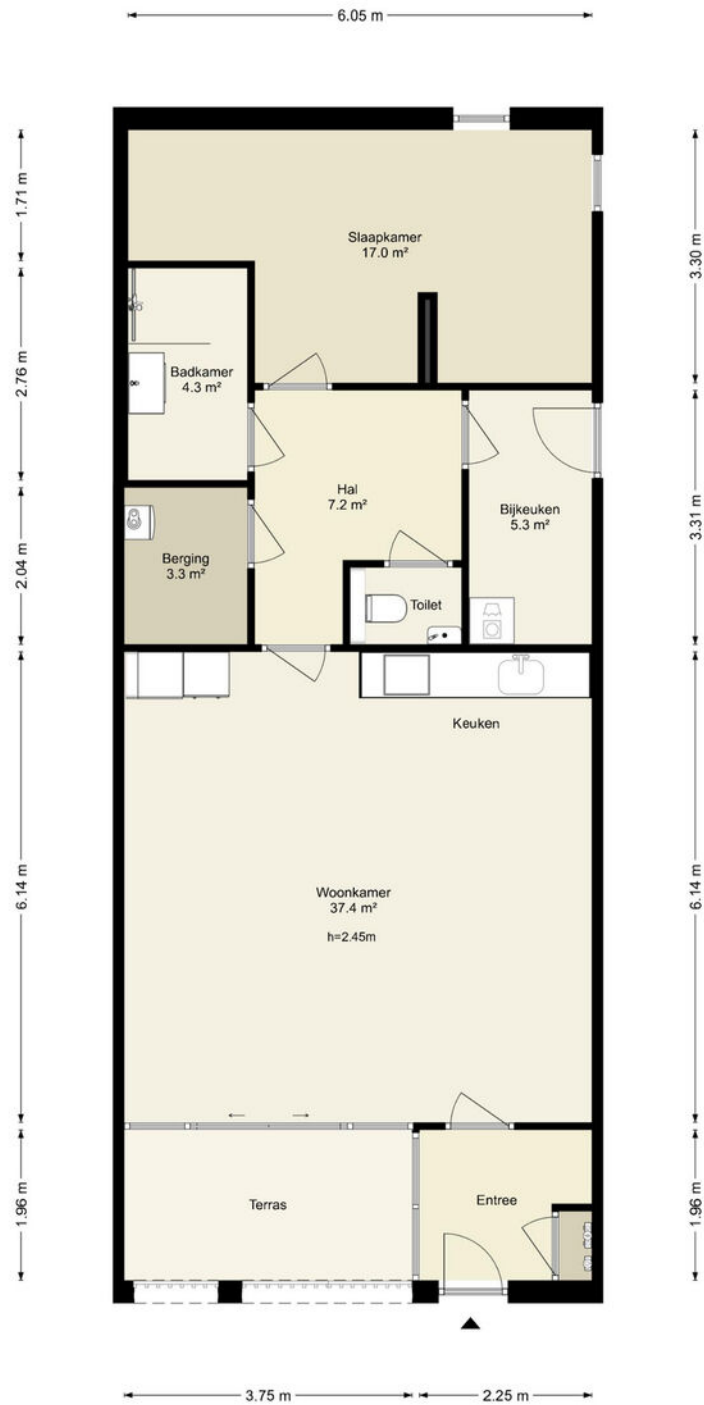




> Plattegrond

Appartement

St. Janstraat 22 - Uden
Begane Grond



Deze plattegronden zijn uitsluitend bedoeld als indicatie van de woningindeling. De symbolen voor (dak)ramen, deuren, keuken- en sanitaire onderdelen tonen alleen de positie van de voorziening, niet het exacte type of de exacte afmetingen; al deze elementen zijn bij benadering geplaatst.

Alle (oppervlakte)maten zijn vereenvoudigd. Getoonde oppervlaktematen bij schuine daken zijn berekend tot de 150 cm-hoogtelijn.



Esser Makelaardij
Volkelseweg 20b
5405 NA Uden
0413 - 246 555
info@essermakelaardij.nl

www.essermakelaardij.nl