



Merwedestraat 10 - Culemborg

Vraagprijs € 425.000,- k.k.

Omschrijving

Merwedestraat 10 - Culemborg

Op een rustige locatie in Culemborg gelegen verzorgde TUSSENWONING met een zonnige achtertuin op het westen, vrijstaande stenen berging en parkeergelegenheid op eigen terrein.

Deze fijne woning beschikt over een lichte woonkamer, dichte keuken met eetgedeelte, 3 slaapkamers en een nette badkamer. Dankzij de praktische indeling, goede isolatievoorzieningen en energielabel A is dit een comfortabele woning.

De woning ligt in een prettige woonomgeving met diverse voorzieningen binnen handbereik. Winkels, scholen, sportvoorzieningen, openbaar groen en het NS-station bevinden zich op korte afstand. Ook het gezellige historische centrum van Culemborg en de uitvalswegen zijn goed bereikbaar.

Bouwjaar: 1990

Inhoud: ca. 338 m³

Woonopp.: 100 m²

Perc.opp.: 134 m²

De indeling van deze woning is als volgt:

Begane grond:

Entree aan de voorzijde. Vanuit de entree kom je in de ruime en lichte woonkamer.

Centraal in de woonkamer bevindt zich een tussenhal met toiletruimte en de trapopgang naar de 1e verdieping. Aan de achterzijde ligt de dichte keuken met eetgedeelte. Vanuit de keuken is de achtertuin bereikbaar.

1e verdieping:

Overloop met toegang tot 3 slaapkamers en de badkamer. De badkamer is voorzien van een douche, wastafel en toilet.

Buitensituatie:

De woning beschikt over een voortuin en een zonnige achtertuin op het westen. De achtertuin is bereikbaar via een achterom en beschikt over een vrijstaande stenen berging voorzien van elektra. Door de ligging op het westen is dit een heerlijke plek om te genieten van de middag- en avondzon.

Algemeen:

De woning heeft energielabel A.

De woning is voorzien van dakisolatie, muurisolatie, vloerisolatie en dubbel glas.

Verwarming en warm water middels een Intergas cv-ketel uit 2021.

Aanvaarding: in overleg



Vraagprijs: € 425.000,- k.k.

Kenmerken

Vraagprijs	: € 425.000,- k.k.
Soort	: Woonhuis
Type woning	: Tussenwoning
Aantal kamers	: 4 kamers waarvan 3 slaapkamer(s)
Inhoud woning	: 338 m ³
Perceel oppervlakte	: 134 m ²
Gebruiksoppervlakte woonfunctie	: 100 m ²
Soort woning	: Eengezinswoning
Bouwjaar	: 1990
Tuin	: Achtertuin, voortuin 43 m ²
Garage	: Geen garage
Verwarming	: C.V.-Ketel
Isolatie	: Dakisolatie, Muurisolatie, Vloerisolatie, Dubbel glas

Locatie

Merwedestraat 10
4105 GL CULEMBORG





Weeda & Jellema
Makelaardij B.V.





Weeda & Jellema
Makelaardij B.V.





Weeda & Jellema
Makelaardij B.V.





Weeda & Jellema
Makelaardij B.V.





Weeda & Jellema
Makelaardij B.V.





Weeda & Jellema
Makelaardij B.V.





Weeda & Jellema
Makelaardij B.V.





Weeda & Jellema
Makelaardij B.V.





Weeda & Jellema
Makelaardij B.V.





Weeda & Jellema
Makelaardij B.V.





Weeda & Jellema
Makelaardij B.V.





Weeda & Jellema
Makelaardij B.V.





Weeda & Jellema
Makelaardij B.V.





Weeda & Jellema
Makelaardij B.V.





Weeda & Jellema
Makelaardij B.V.





Weeda & Jellema
Makelaardij B.V.





Weeda & Jellema
Makelaardij B.V.





Weeda & Jellema
Makelaardij B.V.



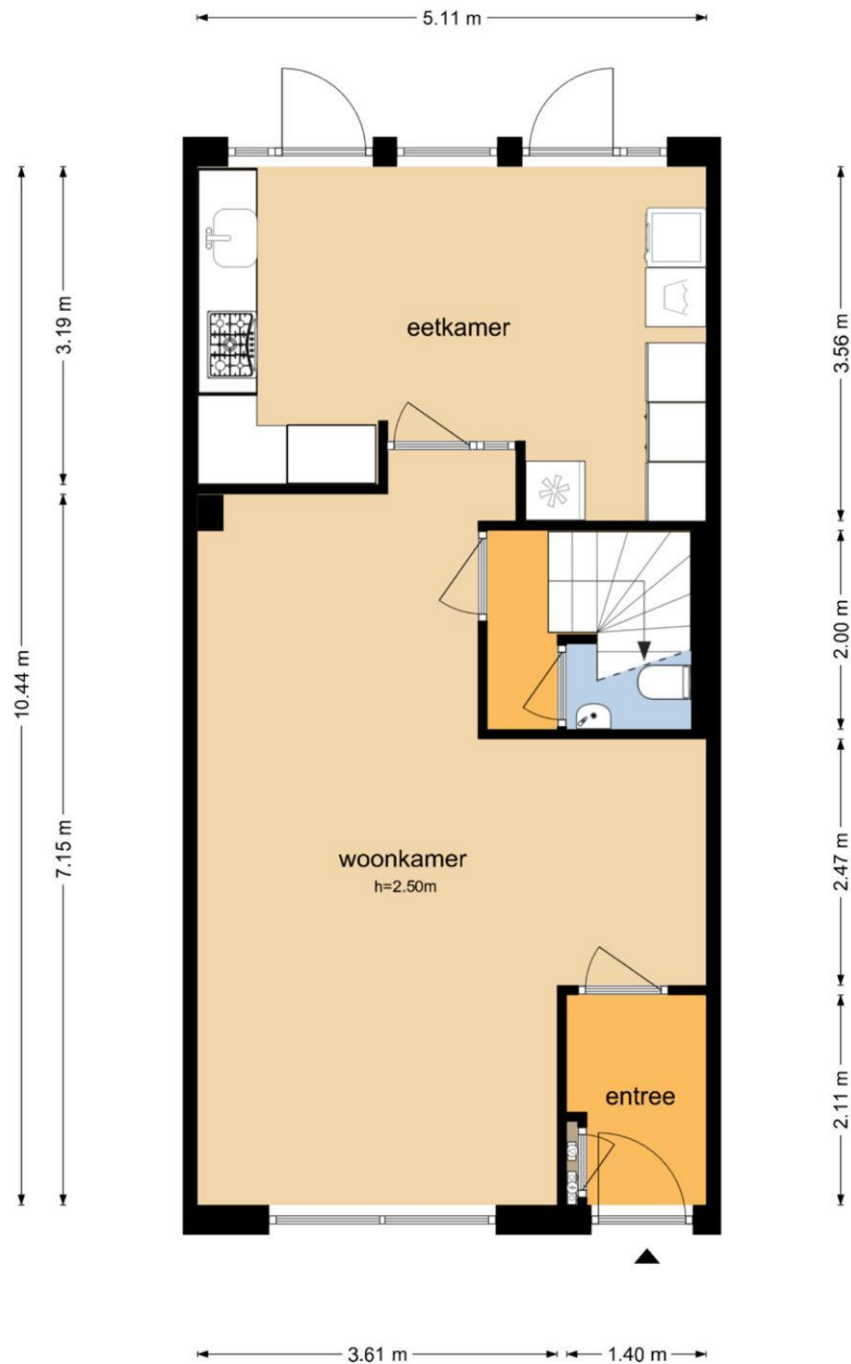


Weeda & Jellema
Makelaardij B.V.



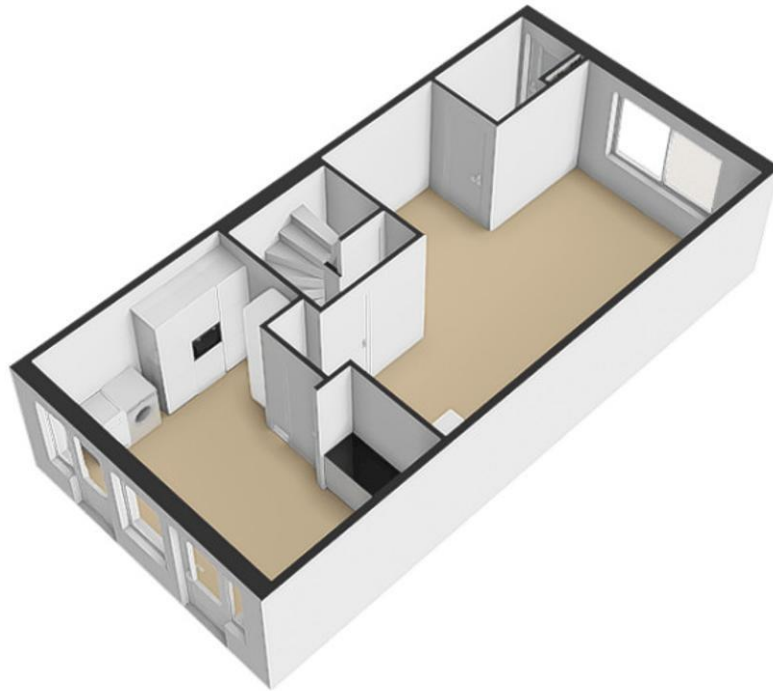


Merwedestraat 10 - Culemborg
Begane Grond





Weeda & Jellema
Makelaardij B.V.



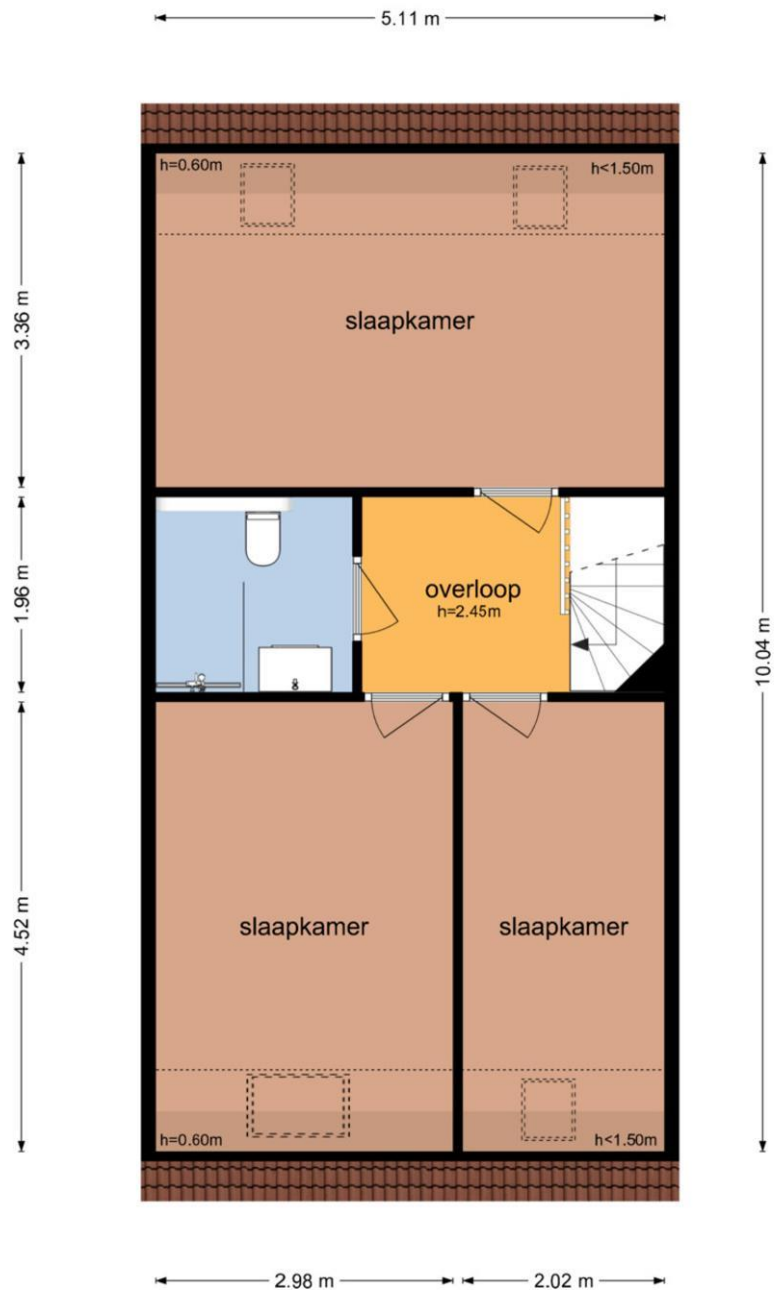


Weeda & Jellema
Makelaardij B.V.



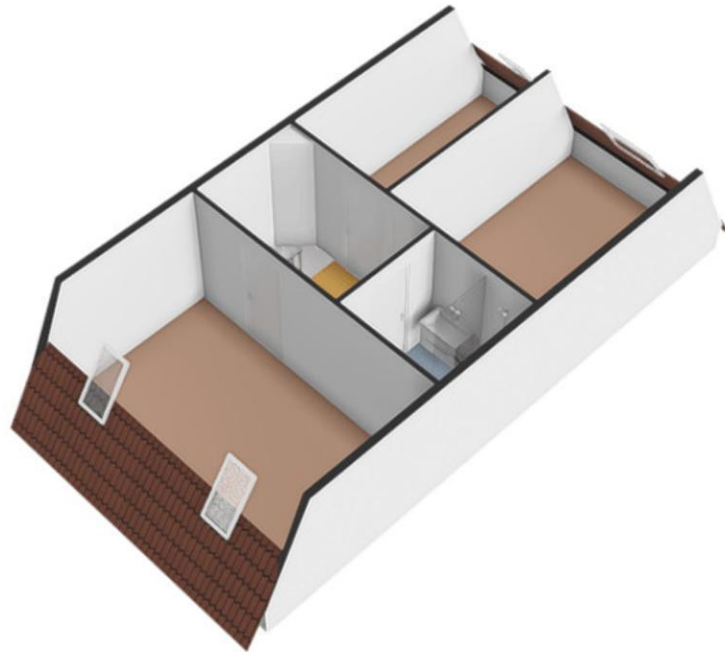


Merwedestraat 10 - Culemborg
Eerste Verdieping



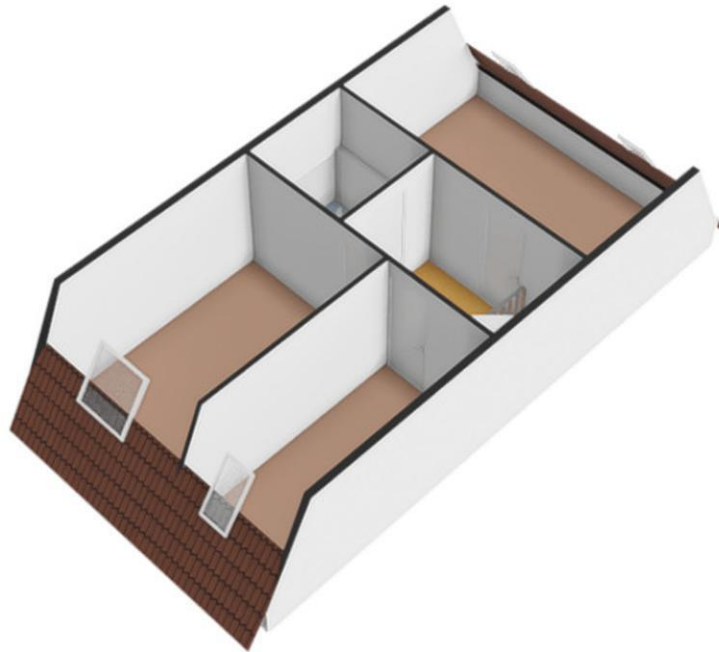


Weeda & Jellema
Makelaardij B.V.





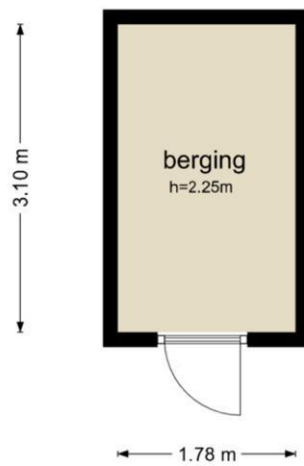
Weeda & Jellema
Makelaardij B.V.





Weeda & Jellema
Makelaardij B.V.

Merwedestraat 10 - Culemborg
Berging



De plattegronden zijn geproduceerd voor promotionele doeleinden en ter indicatie.
Aan de plattegronden kunnen geen rechten worden ontleend
© www.objectenco.nl



Weeda & Jellema
Makelaardij B.V.





Weeda & Jellema
Makelaardij B.V.





Weeda & Jellema
Makelaardij B.V.

Kadaster

Kadastrale gegevens	
Adres	Merwedestraat 10
Postcode / Plaats	4105 GL Culemborg
Gemeente	Culemborg
Sectie / Perceel	N / 288
Oppervlakte	134 m ²
Soort	Volle eigendom