

BLIK[®]
M A K E L A A R S



HENGELO
Stelplaats 15

Omschrijving

Stelplaats 15 – Hengelo

Ruimte, comfort en een fijne ligging komen perfect samen in deze moderne en energiezuinige woning met ruim 150 m² woonoppervlakte, vijf slaapkamers en een praktische indeling — toekomstbestendig wonen is precies wat Stelplaats 15 te bieden heeft.

De woning is volledig aardgasvrij en voorzien van zonnepanelen en een warmtepompsysteem met vloerverwarming én koeling op alle verdiepingen. Dankzij dit systeem geniet je het hele jaar door van een aangenaam binnenklimaat én lagere energielasten. In de winter is iedere ruimte afzonderlijk op de gewenste temperatuur te regelen en in de zomer blijft de woning juist heerlijk koel.

De woning ligt op een rustige, verkeersarme locatie net buiten het centrum van Hengelo, in de wijk Hart van Zuid. Hier woon je vrij met uitzicht op groen én beschik je over een eigen parkeerplaats achter een afgesloten elektrische poort.

De tuingerichte woonkamer is heerlijk licht en biedt via openslaande deuren direct toegang tot de onderhoudsvriendelijke achtertuin met stenen berging en achterom. Aan de voorzijde bevindt zich de moderne open keuken, compleet uitgevoerd met diverse inbouwapparatuur.

Op de eerste verdieping bevinden zich drie ruime slaapkamers, waarvan één met inloopkast, en een verzorgde badkamer met inloopdouche, dubbele wastafel en wandcloset.

De tweede verdieping biedt volop extra ruimte dankzij de royale voorzolder met bergruimte en plek voor een thuiswerkplek. Daarnaast zijn hier nog twee extra slaapkamers aanwezig, waarvan één met dakraam en één met dakkapel, plus een praktische wasruimte.

Een ideale woning voor wie royaal wil wonen op een rustige locatie, met alle voorzieningen binnen handbereik.

Indeling:

Begane grond:

Entree, hal met garderobe, technische ruimte, toilet en toegang tot de tuingerichte woonkamer in L-vorm met openslaande deuren naar de achtertuin. Aan de voorzijde bevindt zich de open keuken met diverse inbouwapparatuur.

Eerste verdieping:

Overloop met toegang tot drie ruime slaapkamers, waarvan één is voorzien van een inloopkast, en de badkamer met inloopdouche, dubbele wastafel en toilet.

Zolder:

Via vaste trap bereikbare royale zolder met berg- en werkgedeelte, twee extra slaapkamers waarvan één met dakraam en één met dakkapel, en een aparte wasruimte.

Buiten:

Besloten, onderhoudsvriendelijke achtertuin met twee terrassen en een vrijstaande stenen berging. Daarnaast beschikt de woning over een eigen parkeerplaats op een afgesloten binnenterrein.

Omschrijving

Bijzonderheden:

- bouwjaar 2008;
- woonoppervlakte ca. 150 m²;
- perceeloppervlakte 149 m²;
- bruto inhoud ca. 545 m³;
- energielabel A+ (geldig t/m 15-07-2031);
- aardgasvrij wonen;
- vloerverwarming op alle verdiepingen;
- voorzien van 16 zonnepanelen;
- VvE-kosten +/- 35,- per maand;
- eigen parkeerplaats op afgesloten terrein;
- aanvaarding in overleg.

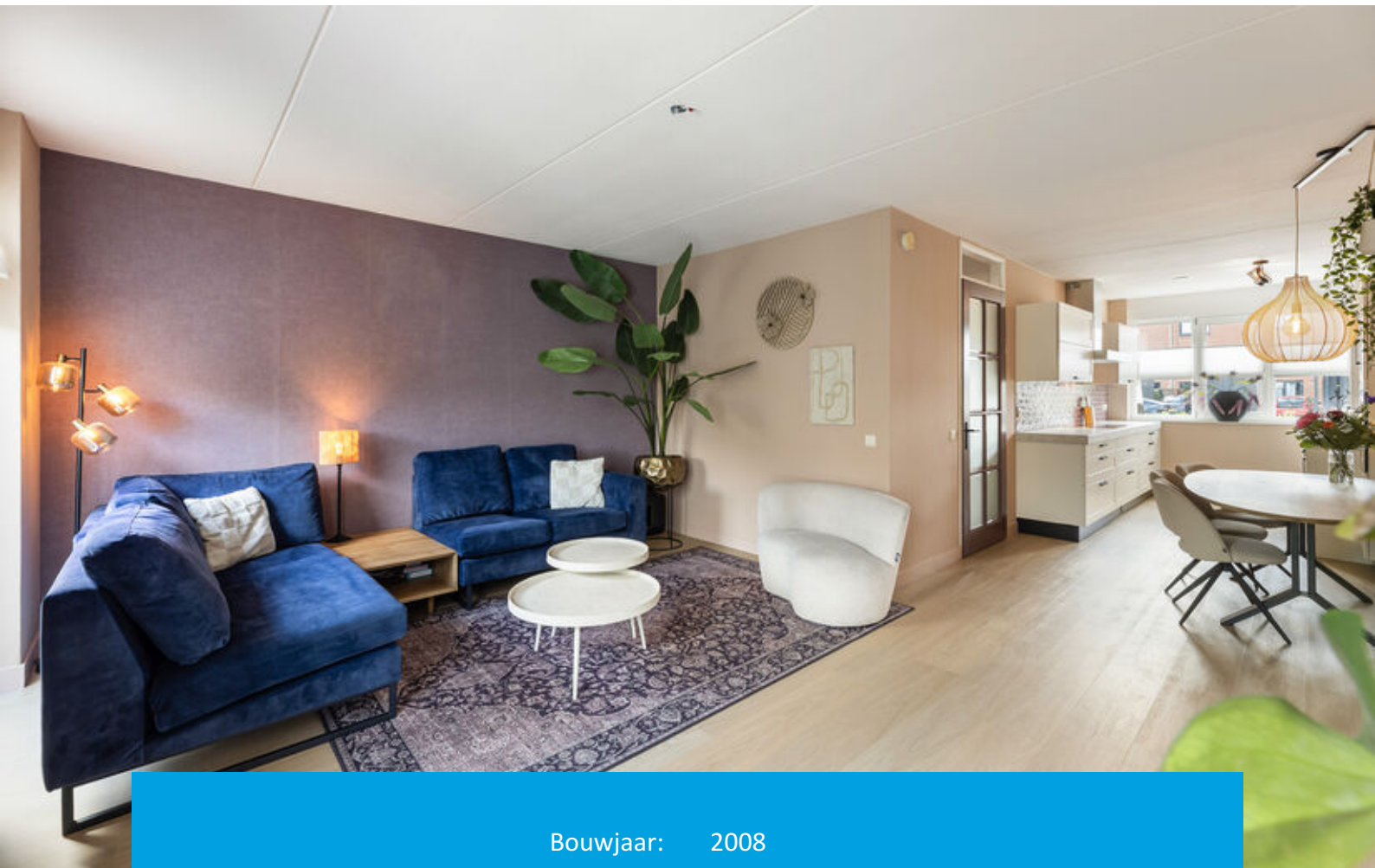
Plan snel een bezichtiging en ontdek zelf hoeveel ruimte en wooncomfort deze verrassende woning te bieden heeft!

In de koopakte zullen de navolgende zaken worden opgenomen:

- partijen zijn gebonden niet eerder dan dat er een schriftelijke koopovereenkomst is getekend door partijen (schriftelijkheidsvereiste);
- het stellen van een bankgarantie/waarborgsom ter grootte van 10% van de koopsom.

Deze presentatie, alsook onze uitingen op o.a. sociale media, zijn informatief en geheel vrijblijvend. Aan eventuele onjuistheden kunnen geen rechten worden ontleend.

Kenmerken & specificaties



Bouwjaar:	2008
Soort:	eengezinswoning
Kamers:	7
Vraagprijs:	€ 467.500,- k.k.
Inhoud:	545 m ³
Woonoppervlakte:	150 m ²
Perceeloppervlakte:	149 m ²
Externe bergruimte:	6 m ²
Verwarming:	vloerverwarming geheel, warmtepomp
Isolatie:	dakisolatie, muurisolatie, vloerisolatie, volledig geïsoleerd





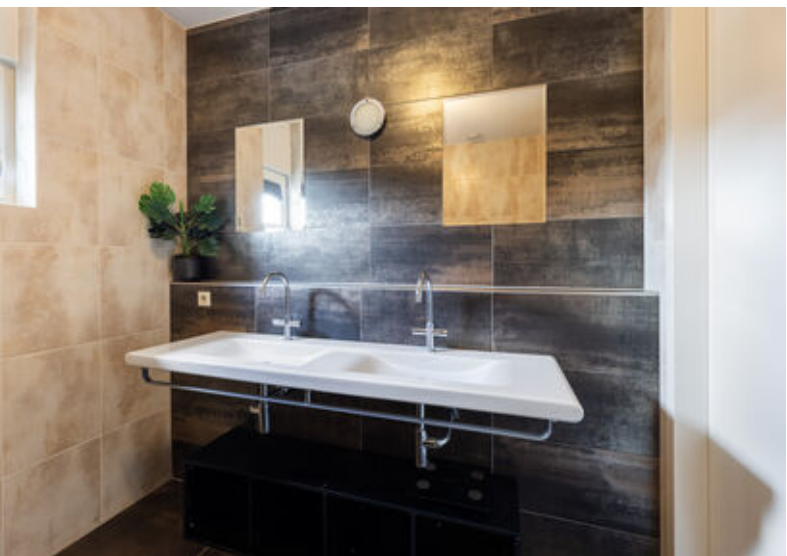










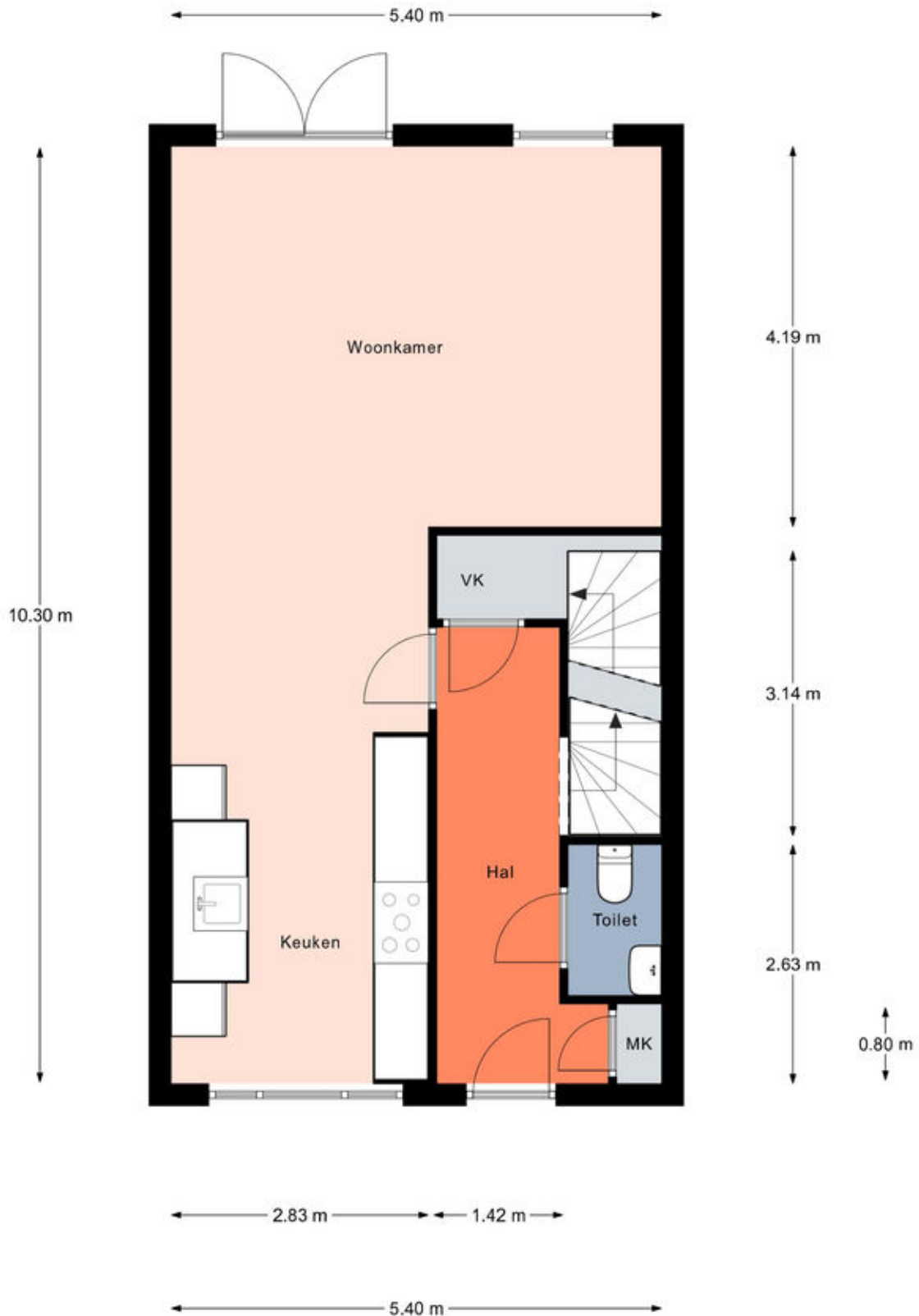




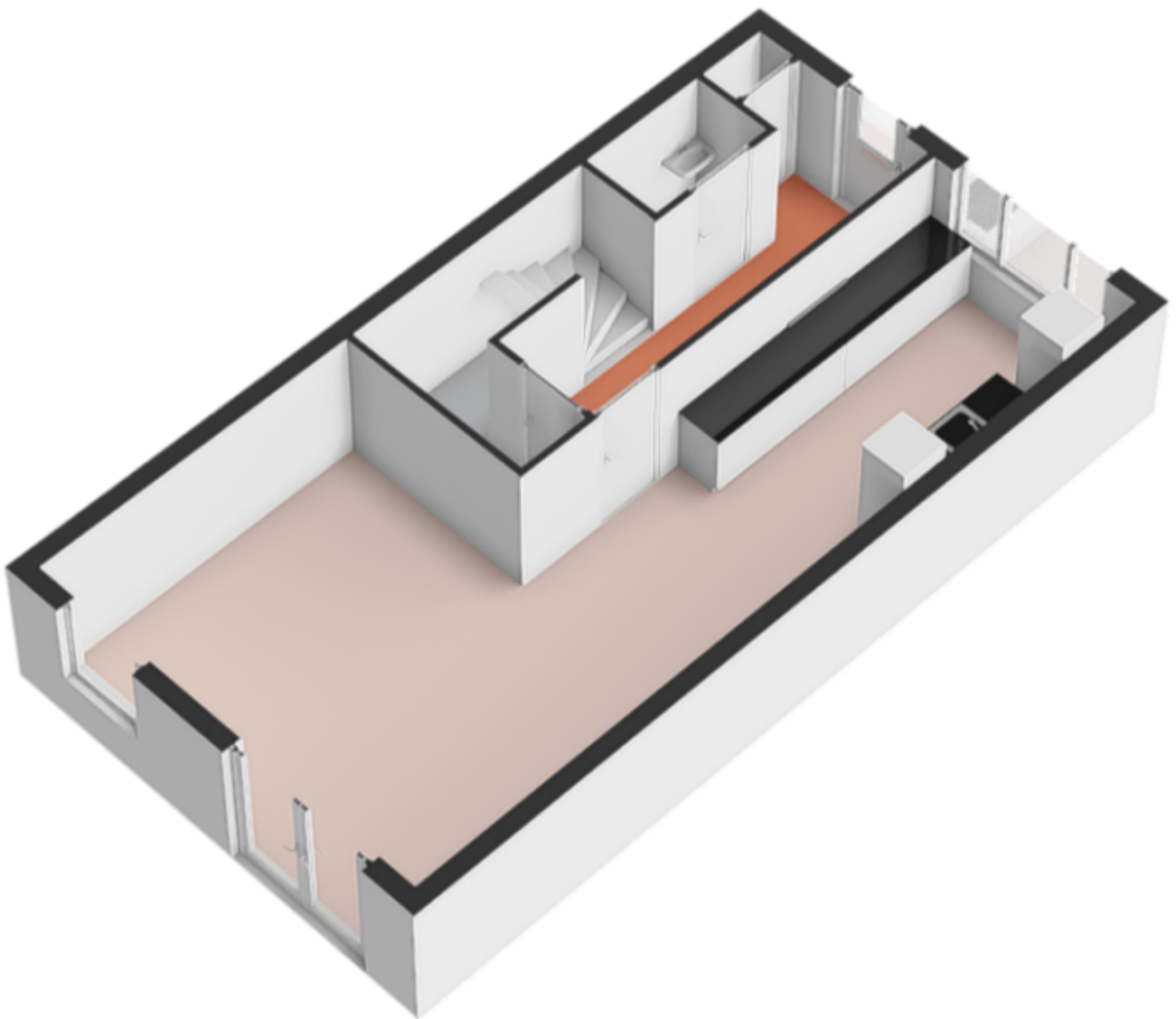




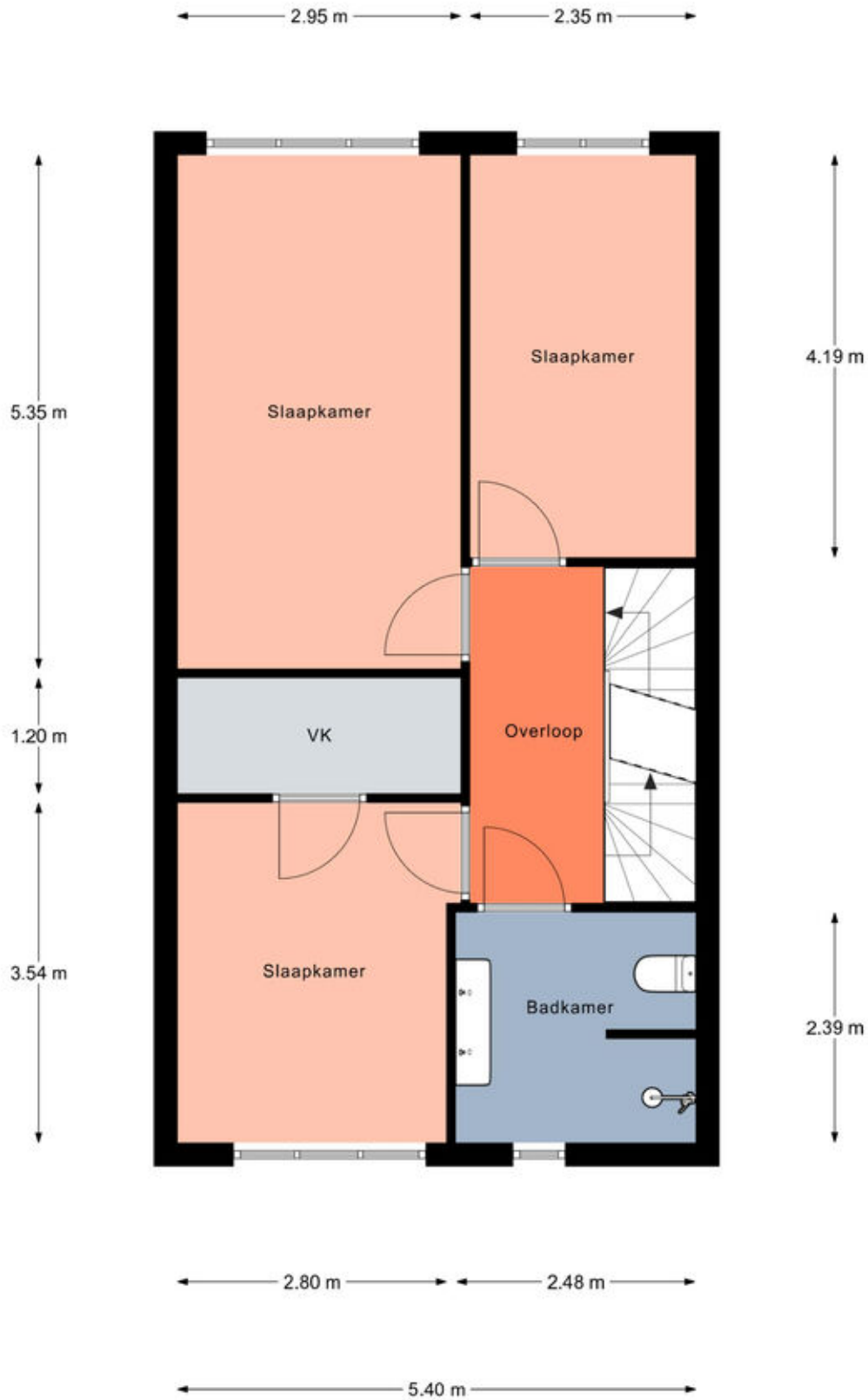
Plattegronden



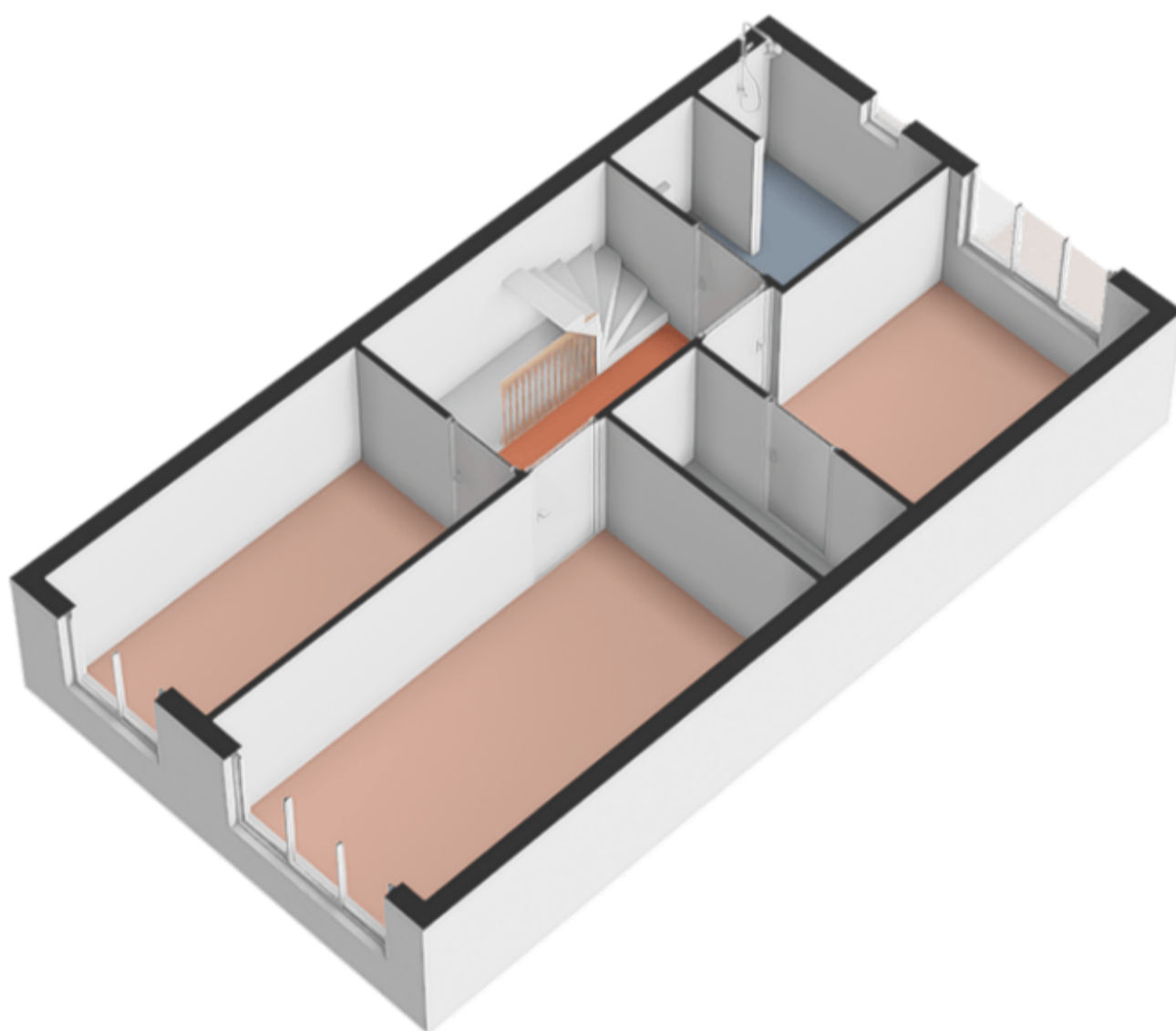
Plattegronden



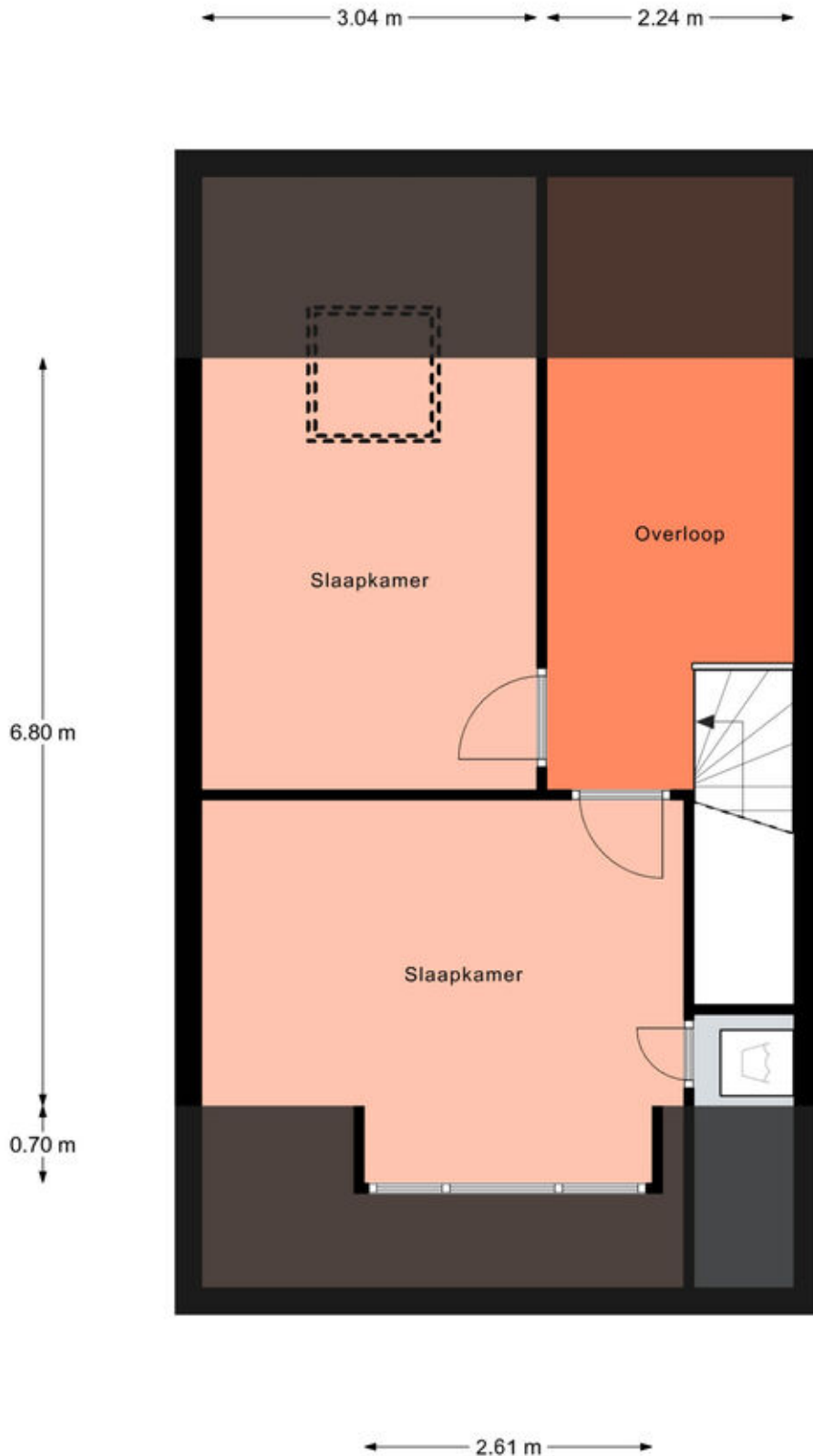
Plattegronden



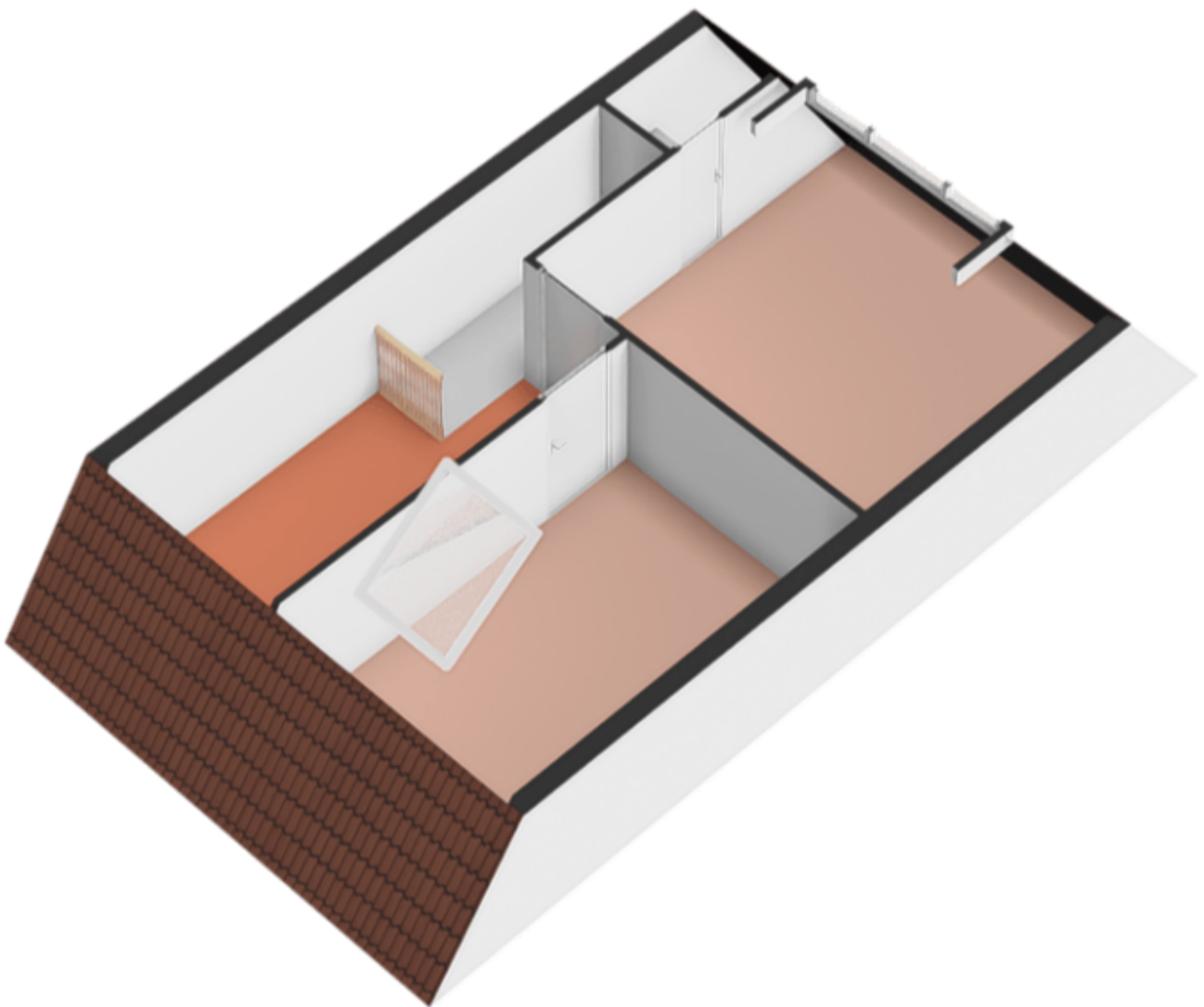
Plattegronden



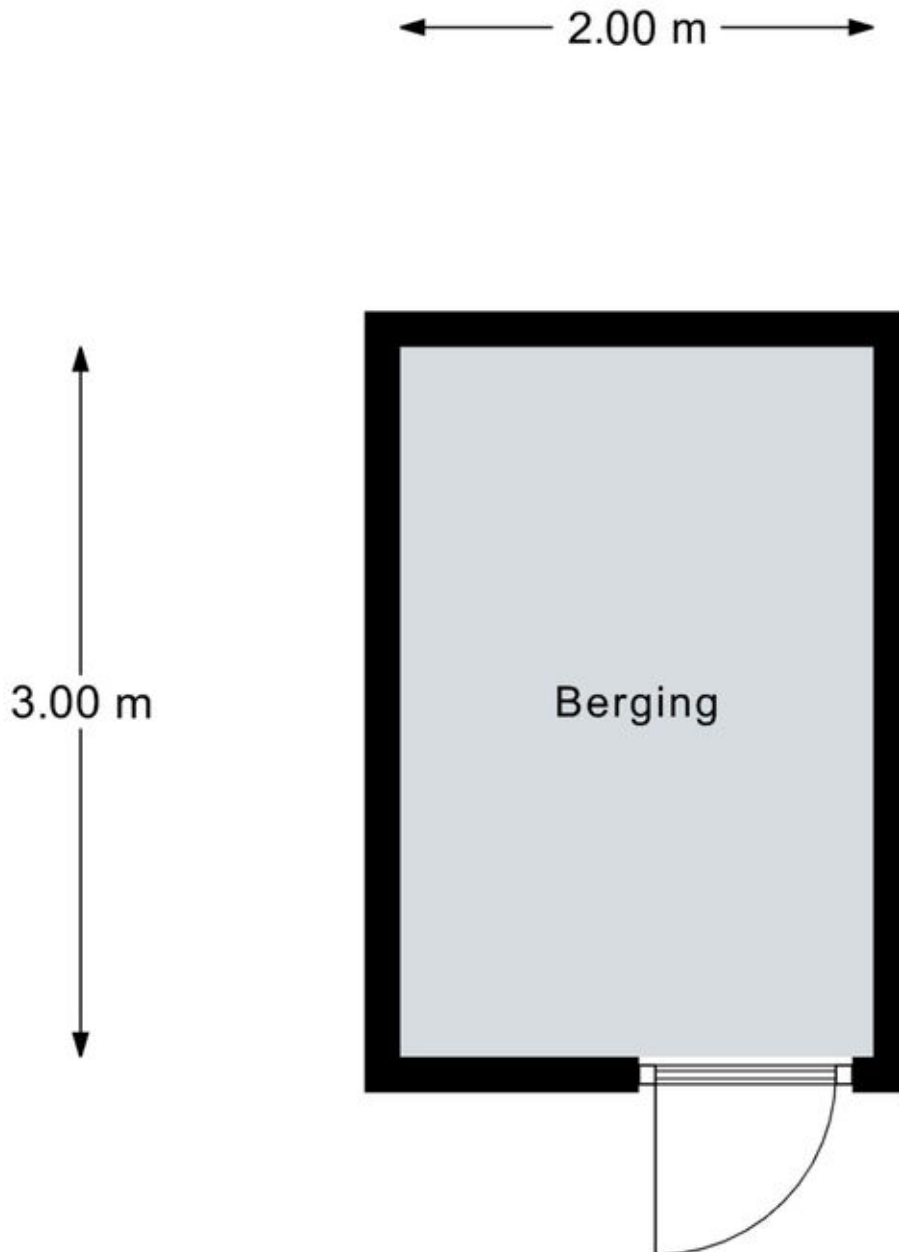
Plattegronden



Plattegronden



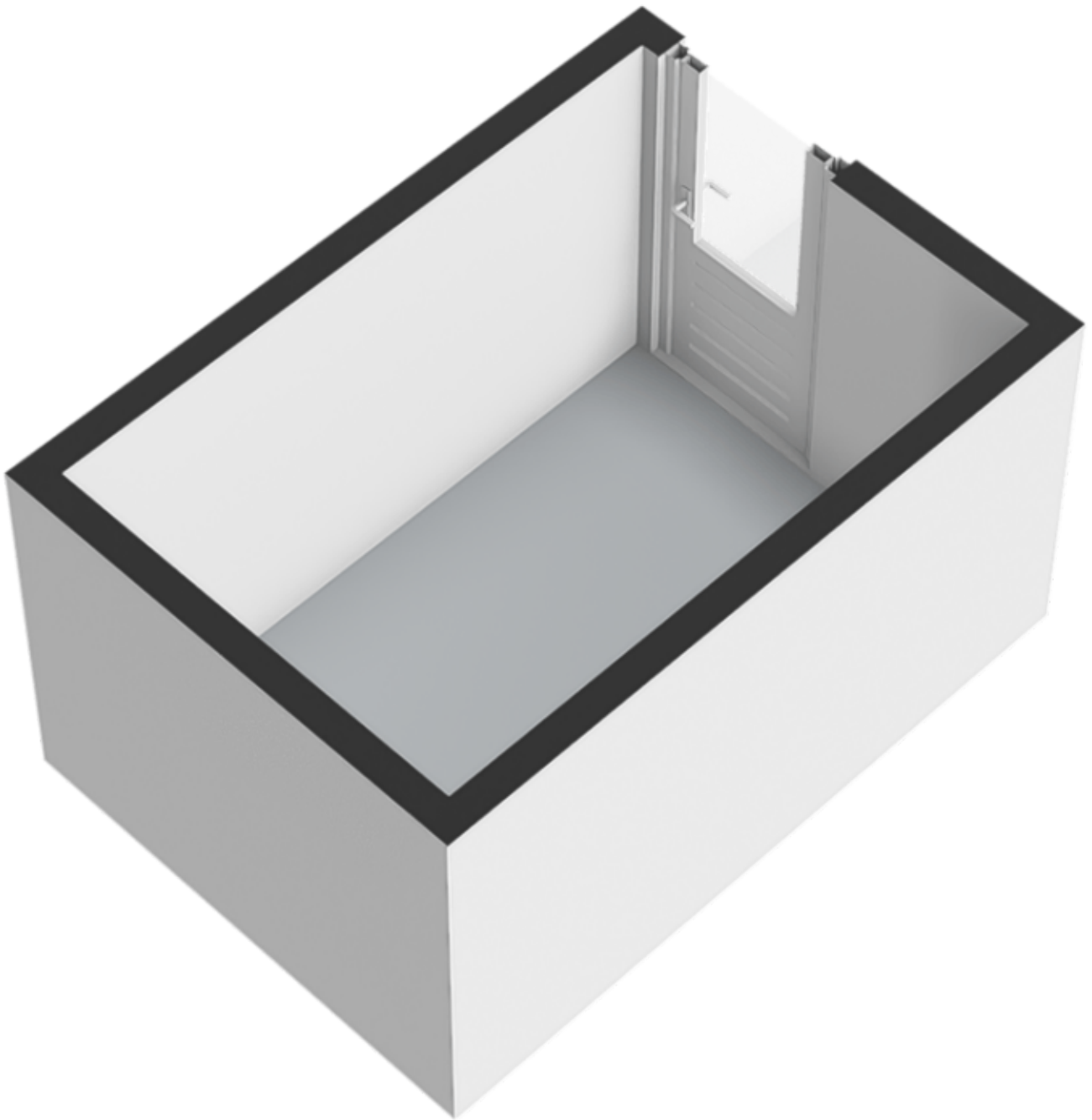
Plattegronden



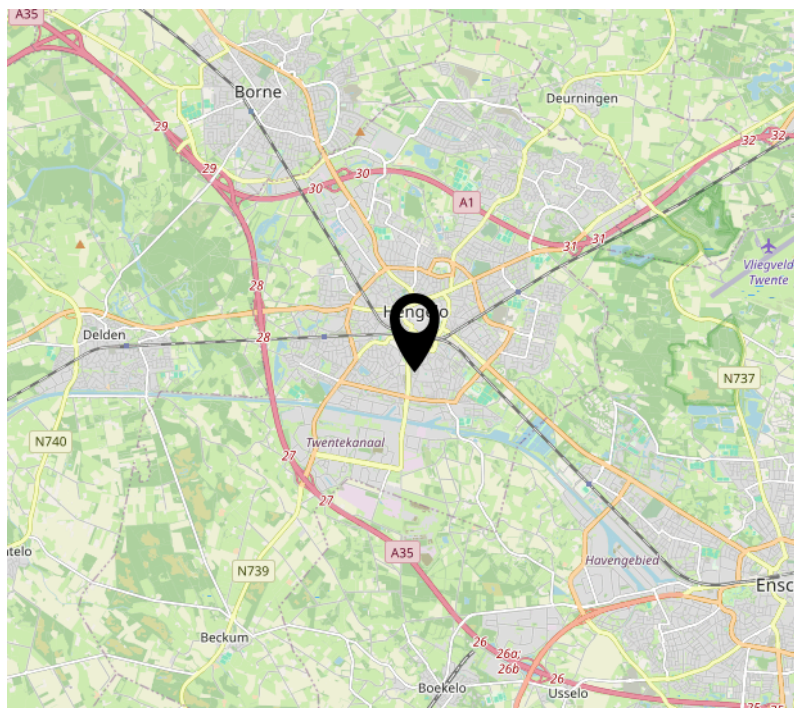
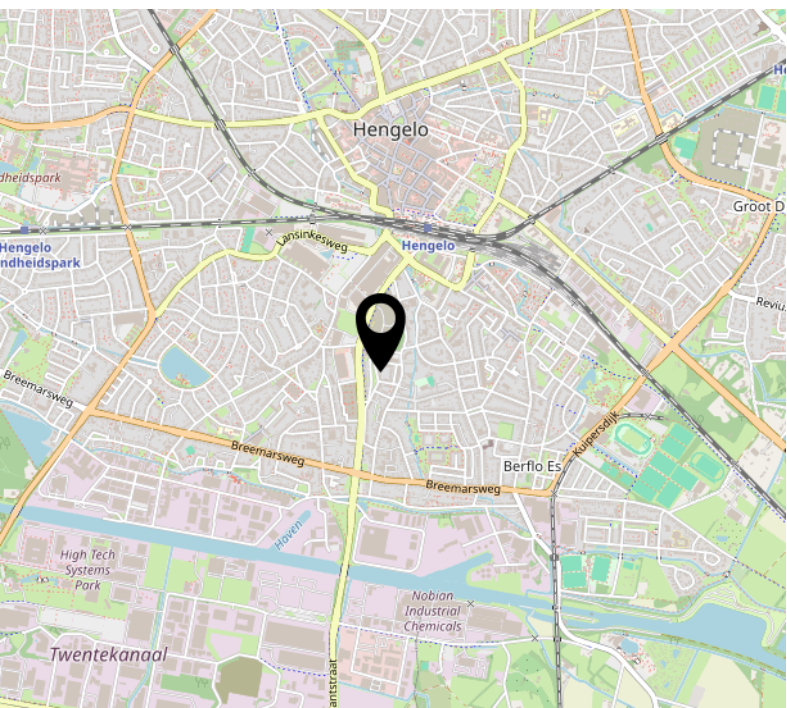
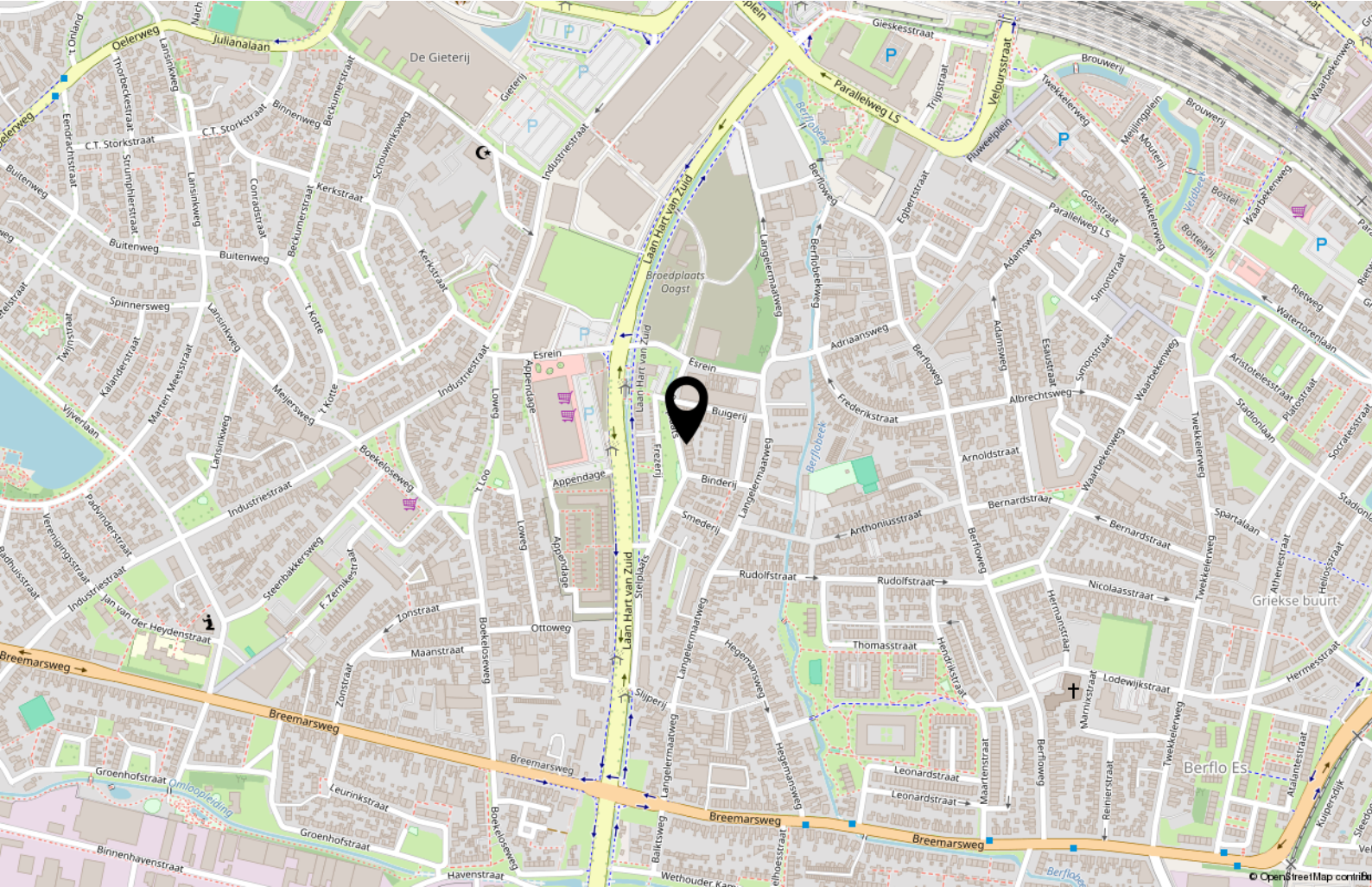
Aan de plattegronden kunnen geen rechten worden ontleend.

© Relax www.realax.nl

Plattegronden



Locatie op de kaart



Kadastrale kaart

Kadastrale kaart

Uw referentie: ---



<p>12345 25</p> <ul style="list-style-type: none"> — Vastgestelde kadastrale grens — Voorlopige kadastrale grens — Administratieve kadastrale grens — Bebouwing <p>Voor een eensluidend uittreksel, geleverd op 19 maart 2026 De bewaarder van het kadaster en de openbare registers</p>	<p>Schaal 1: 500</p> <p>Kadastrale gemeente Hengelo Overijssel Sectie D Perceel 14812</p> <p>Aan dit uittreksel kunnen geen betrouwbare maten worden ontleend. De Dienst voor het kadaster en de openbare registers behoudt zich de intellectuele eigendomsrechten voor, waaronder het auteursrecht en het databankenrecht.</p>	
--	---	---

Lijst van zaken

	Blijft achter	Gaat mee	Ter overname
Woning - Interieur			
Verlichting, te weten			
- inbouwspots/dimmers	X		
- opbouwspots/armaturen/lampen/dimmers	X		
- losse (hang)lampen		X	
Raamdecoratie/zonwering binnen, te weten			
- gordijnrails			X
- gordijnen			X
- overgordijnen			X
- rolgordijnen			X
- jaloezieën			X
Vloerdecoratie, te weten			
- vloerbedekking	X		
- PVC vloer	X		
Woning - Keuken			
Keukenblok (met bovenkasten)	X		
Keuken (inbouw)apparatuur, te weten			
- kookplaat	X		
- (gas)fornuis	X		
- afzuigkap	X		
- magnetron	X		
- oven	X		
- combi-oven/combimagnetron	X		
- koelkast	X		
- vriezer	X		
- koel-vriescombinatie	X		
- vaatwasser	X		
Woning - Sanitair/sauna			
Toilet met de volgende toebehoren			
- toilet	X		
- toiletrolhouder	X		
- toiletborstel(houder)	X		
- fontein	X		

Lijst van zaken

	Blijft achter	Gaat mee	Ter overname
Badkamer met de volgende toebehoren			
- wastafel	X		
- toilet	X		
- toiletrolhouder	X		
Woning - Exterieur/installaties/veiligheid/energiebesparing			
(Voordeur)bel	X		
Rookmelders	X		
Telefoonaansluiting/internetaansluiting	X		
Zonnepanelen	X		
Tuin - Inrichting			
Tuinaanleg/bestrating	X		
Beplanting	X		
Tuin - Verlichting/installaties			
Buitenverlichting	X		
Tuin - Bebouwing			
Kasten/werkbank in tuinhuis/berging	X		

Energie



Energie label

A+



Isolatie

dakisolatie, muurisolatie, vloerisolatie, volledig geïsoleerd



Warm water

-



Verwarming

vloerverwarming geheel, warmtepomp

Energie label



Interesse?



DE
MAKELAAR
MET EEN
FRISSE
BLIK

Oldenzaalsestraat 166
7557 GA Hengelo

074 291 8222
info@blikmakelaars.nl
www.blikmakelaars.nl