

LEEF
makelaars



Haarlem
Scheepersstraat 59

Kenmerken & specificaties



Bouwjaar:	1906
Soort:	eengezinswoning
Kamers:	7
Inhoud:	436 m ³
Woonoppervlakte:	124 m ²
Perceeloppervlakte:	76 m ²
Gebouw gebonden buitenruimte:	10 m ²
Verwarming:	c.v.-ketel
Isolatie:	dakisolatie, muurisolatie, vloerisolatie, dubbel glas
Energie label:	B

Verrassend veel ruimte

Eengezinswoning op een toplocatie met een praktische indeling en verrassend veel ruimte! In 2019 is de woning verbouwd en voorzien van een uitbouw en dakopbouw.

Deze woning biedt volop ruimte en heeft veel pluspunten:

- In 2019 verbouwd, met uitbouw en dakopbouw
- Open keuken met kookeiland en inbouwapparatuur
- Zes slaapkamers verdeeld over twee verdiepingen
- Twee badkamers
- Zonnige tuin op het westen
- Gelegen in een kinderrijke buurt met vele voorzieningen in de directe nabijheid waaronder scholen, winkels, diverse sportverenigingen en recreatiemogelijkheden
- Ideale ligging t.o.v. centrum, het station en uitvalswegen

Omgeving

Hier woon je op een uitstekende en zeer centrale locatie, lekker dichtbij het station. In de buurt zijn er veel winkels te vinden zoals winkelstraat Cronjé (met vele leuke speciaalzaken, diverse horeca en een grote AH) of winkelcentrum Spaarneboog (met Vomar, Action en sportcentrum).

Daarnaast is er een goed aanbod aan scholen, kinderopvang en buurtspeeltuin, je vindt het allemaal in de buurt. Trein- en busstation, de gezellige oude binnenstad, de Stadskweektuinen, het Spaarne en de monumentale Ripperdakazerne, het ligt allemaal op korte loopafstand. De duinen, het strand en de zee bevinden zich op nog geen half uur fietsen en ga je liever met de auto? De belangrijkste uitvalswegen bereik je binnen enkele minuten rijden. Kortom, een heerlijke buurt om te wonen en te leven.

Goed om te weten:

- Woonoppervlakte: ca. 124m² (NEN- meetrapport)
- Perceel: 76 m² eigen grond
- Bouwkundig gekeurde woning, rapport ter inzage
- Bouwjaar: ca. 1906
- Verwarming en warm water via CV-ketel Remeha (2019)
- Energielabel: B
- Oplevering in overleg

Surprisingly much space

Family home in a prime location with a practical layout and surprisingly generous space! The property was renovated in 2019 and extended with both a rear extension and an additional floor.

This home offers plenty of space and many attractive features:

- Renovated in 2019, including extension and additional floor
- Open kitchen with cooking island and built-in appliances
- Six bedrooms spread over multiple floors
- Two bathrooms
- Sunny west-facing garden
- Located in a family-friendly neighbourhood with many amenities nearby, including schools, shops, sports clubs, and recreational facilities
- Ideally situated close to the city centre, train station, and main roads

Surroundings

Here you live in an excellent and very central location, close to the train station. The neighbourhood offers a wide range of shops, such as the Cronjé shopping street (with charming specialty stores, various restaurants, and a large Albert Heijn) and the Spaarneboog shopping centre (with Vomar, Action, and a gym).

There is also a good selection of schools, childcare facilities, and playgrounds nearby. The train and bus station, the lively historic city centre, the Stadskweektuinen, the river Spaarne, and the monumental Ripperdakazerne are all within walking distance. The dunes, beach, and sea are less than a 30-minute bike ride away. Prefer to travel by car? Major roads are just a few minutes away. In short, a wonderful place to live.

Good to know:

- Living area: approx. 124 m² (NEN measurement report)
- Plot: 76 m² freehold
- Property has passed a structural inspection; report available
- Year of construction: approx. 1906
- Heating and hot water via Remeha boiler (2019)
- Energy label: B
- Delivery by mutual agreement



Charmante woonkamer

De woonkamer is licht dankzij de grote ramen en voelt prettig ruim aan!





Prachtige keuken

Aansluitend bevindt zich, in de aanbouw, de open keuken met kookeiland, voorzien van onder andere een Bora inductiekookplaat, vaatwasser, koel-/vriescombinatie, combi oven-magnetron en een Quooker. De lichtkoepel zorgt voor extra daglicht.

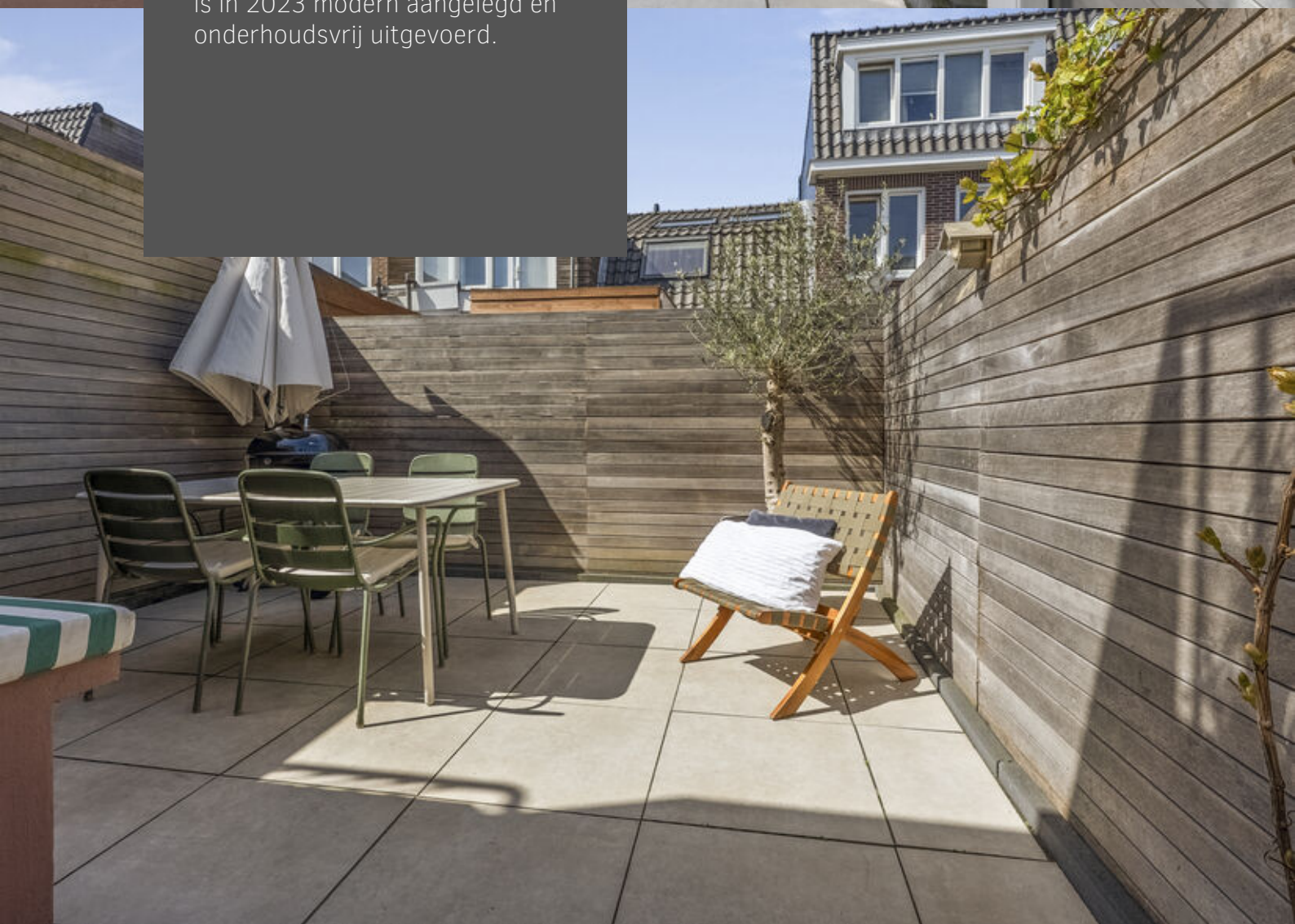






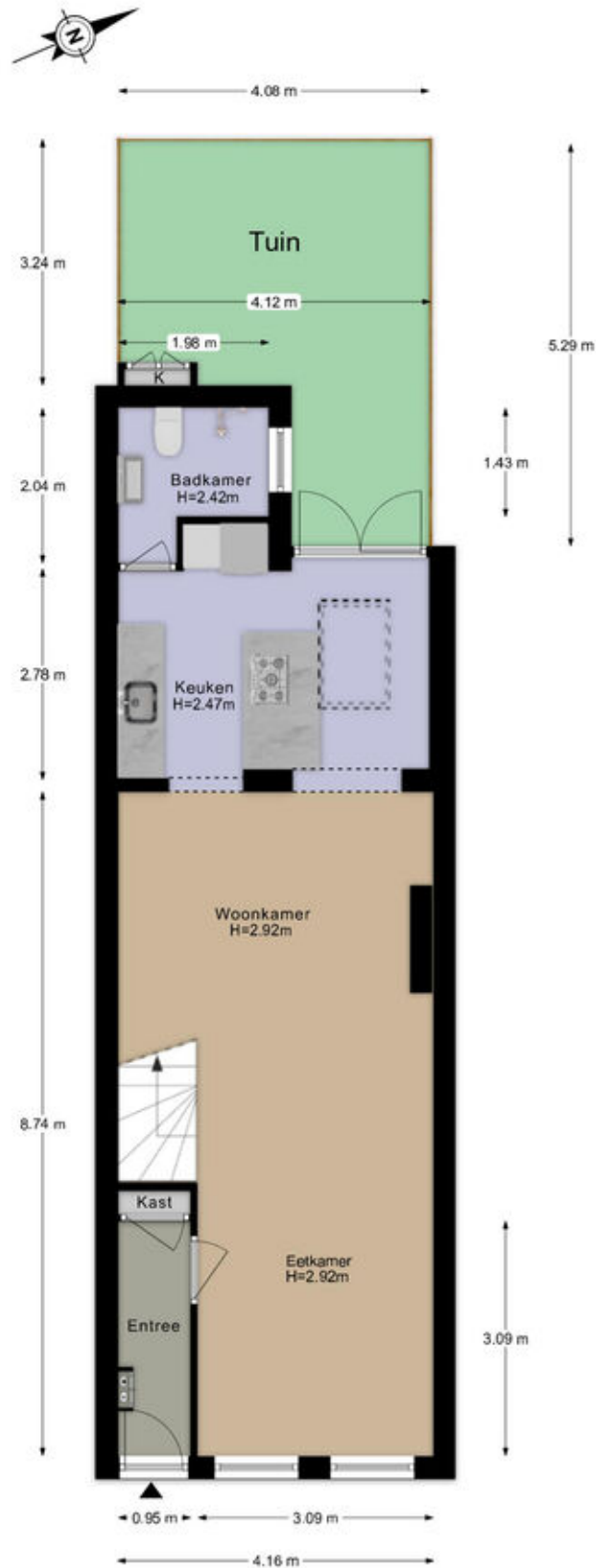
Leuke tuin

Vanuit de keuken stap je via de openslaande deuren de achtertuin op het westen in. Deze is in 2023 modern aangelegd en onderhoudsvrij uitgevoerd.





Begane grond



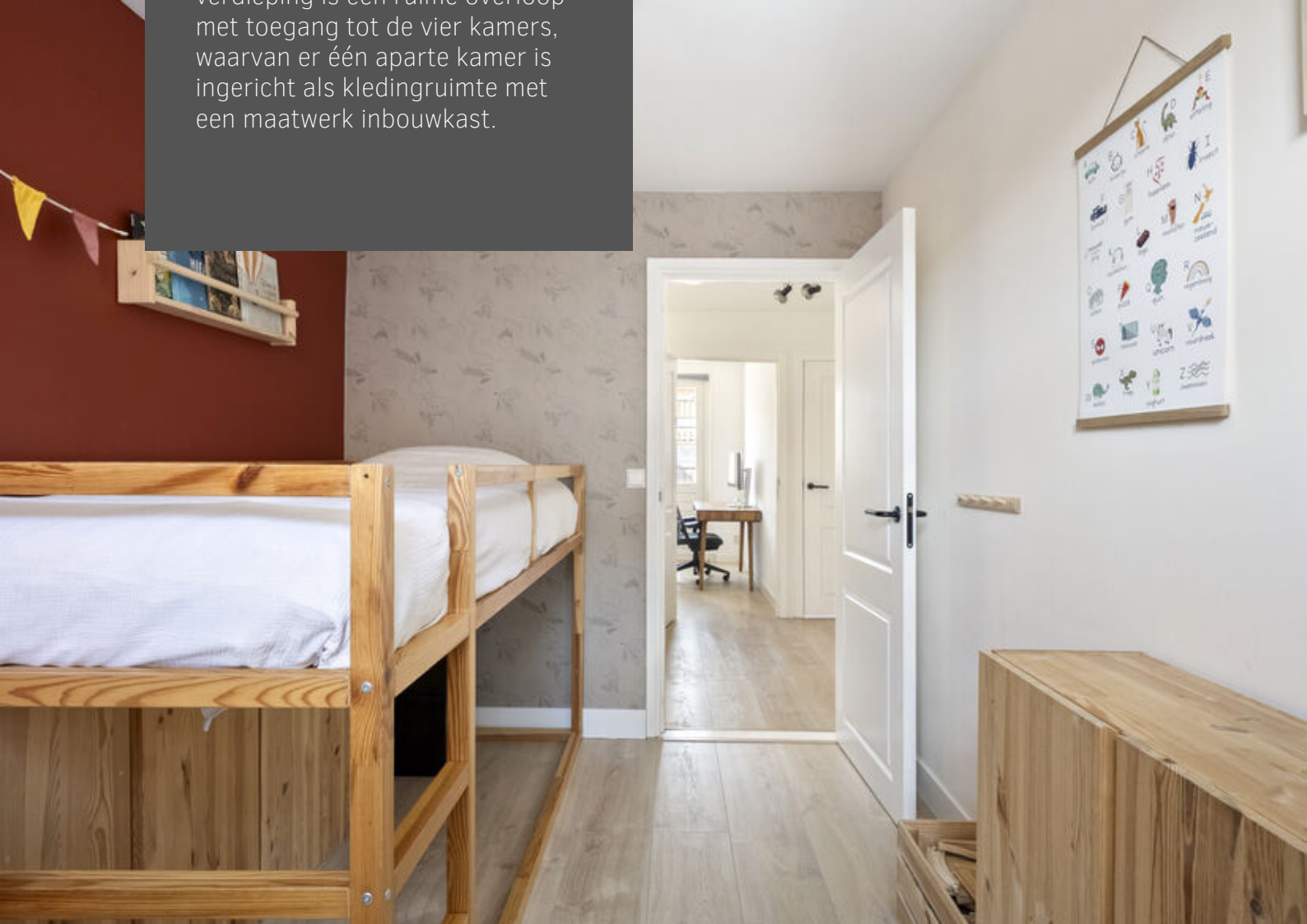
De plattegronden zijn geproduceerd voor promotionele doeleinden en ter indicatie.
Aan de plattegronden kunnen geen rechten worden ontleend.





Slaapkamers

De woning beschikt over zes slaapkamers, verdeeld over de verdiepingen. Op de eerste verdieping is een ruime overloop met toegang tot de vier kamers, waarvan er één aparte kamer is ingericht als kledingruimte met een maatwerk inbouwkast.







Charmant dakterras

Tevens is er een groot dakterras aanwezig, bereikbaar via de slaapkamer aan de achterzijde.



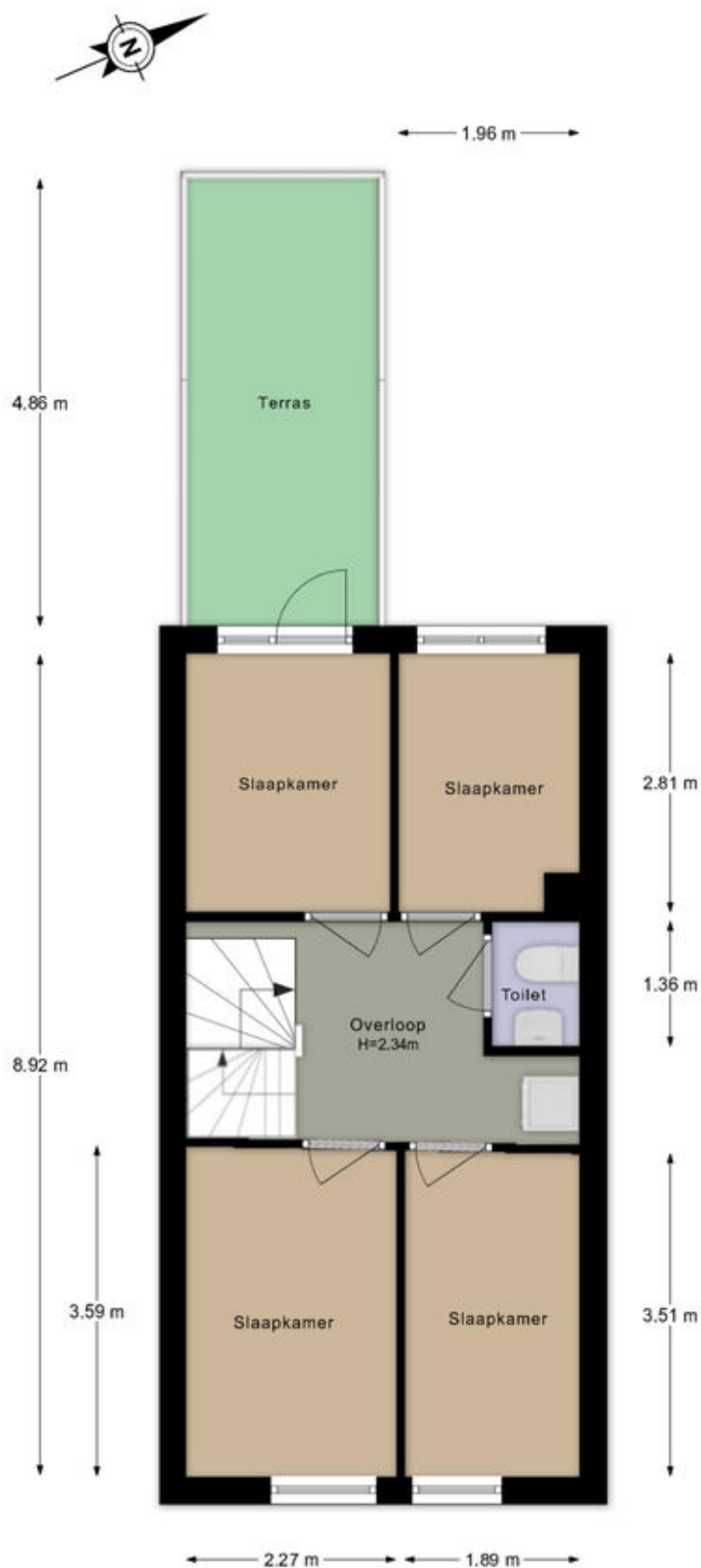


Wasruimte en toilet

Op de overloop bevinden zich de aansluitingen voor de wasmachine en droger, evenals een separaat toilet.



Eerste verdieping



De plattegronden zijn geproduceerd voor promotionele doeleinden en ter indicatie.
Aan de plattegronden kunnen geen rechten worden ontleend.

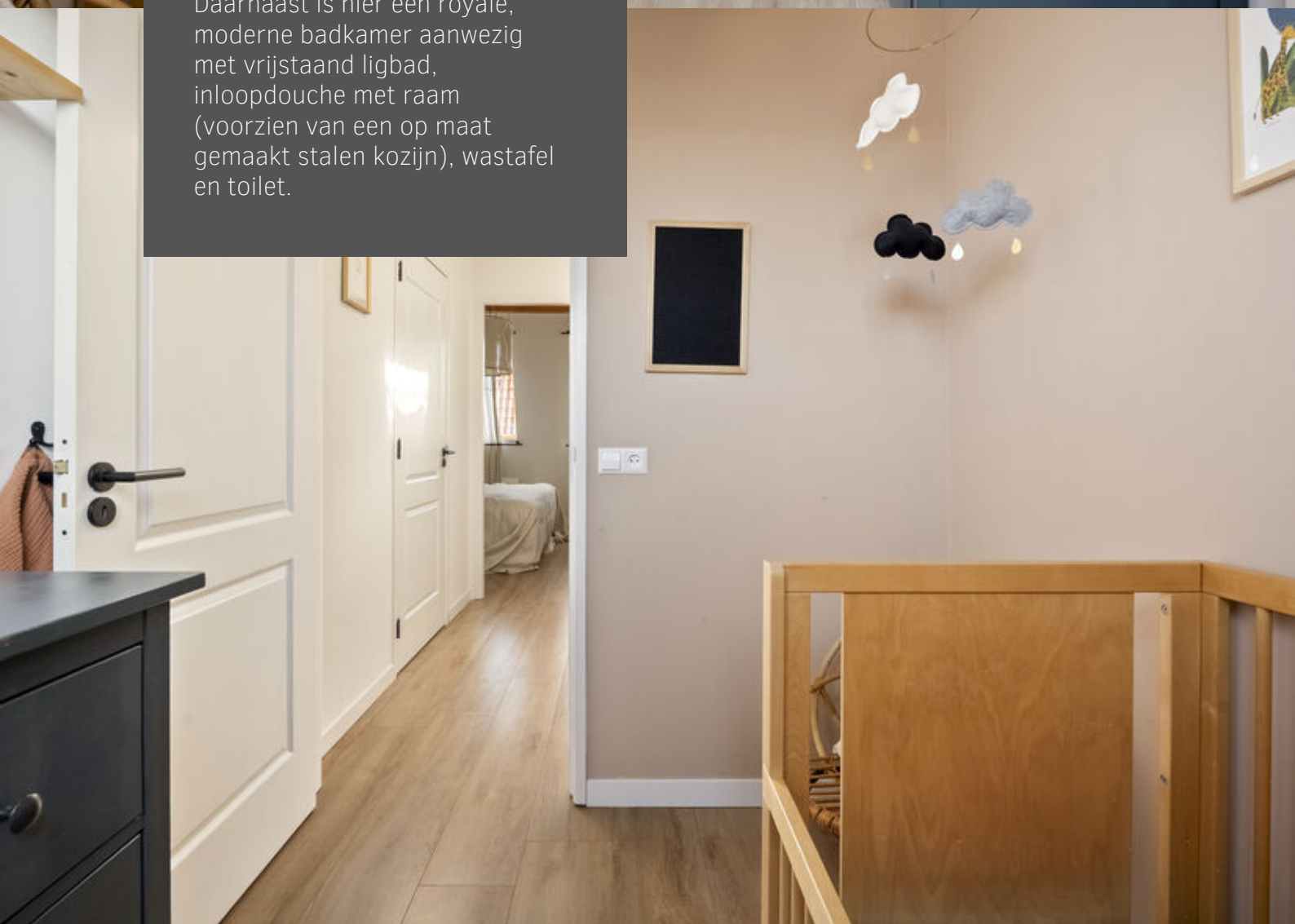






Tweede verdieping

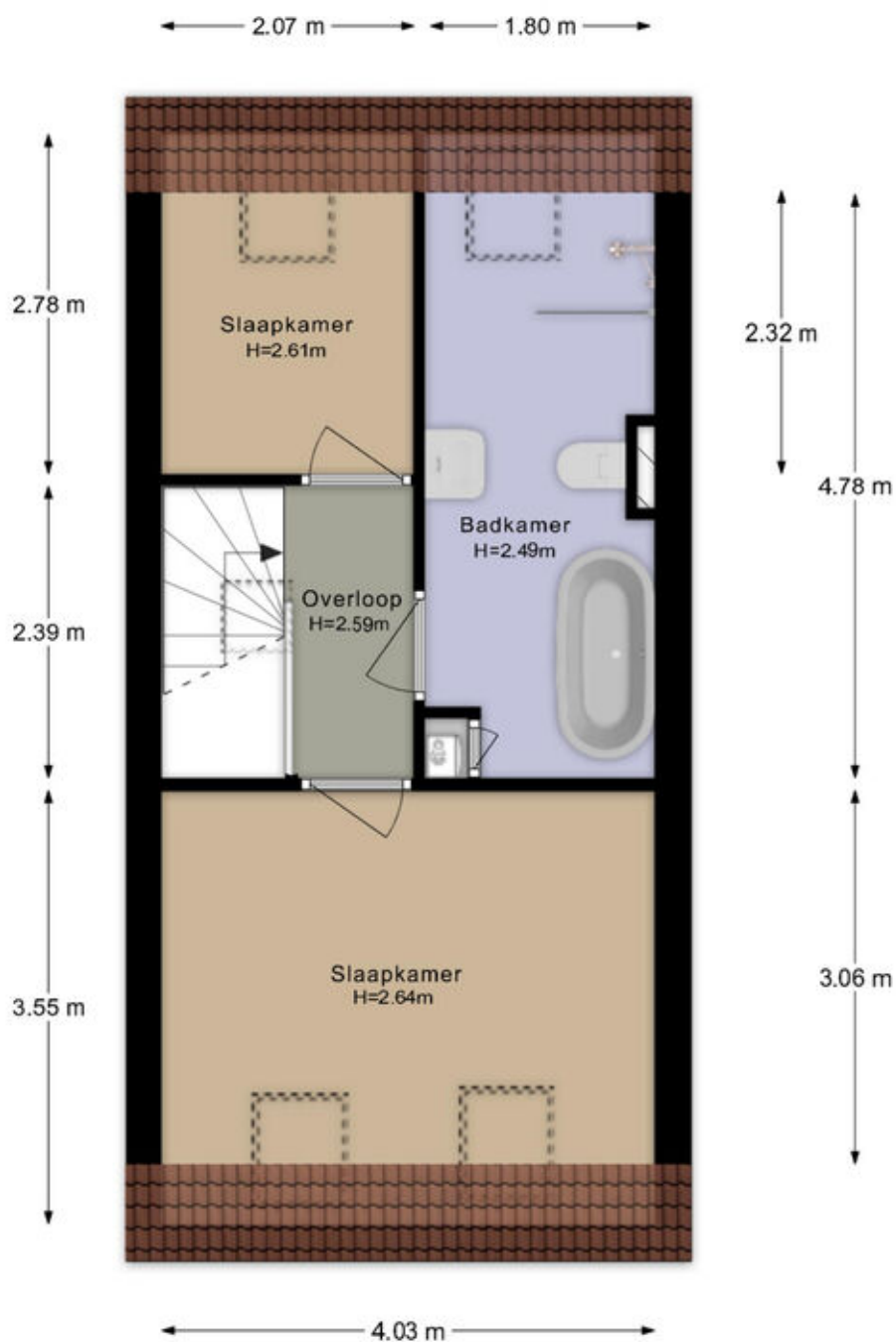
De tweede verdieping is gerealiseerd middels een opbouw en biedt twee slaapkamers. Daarnaast is hier een royale, moderne badkamer aanwezig met vrijstaand ligbad, inloopdouche met raam (voorzien van een op maat gemaakt stalen kozijn), wastafel en toilet.







Tweede verdieping

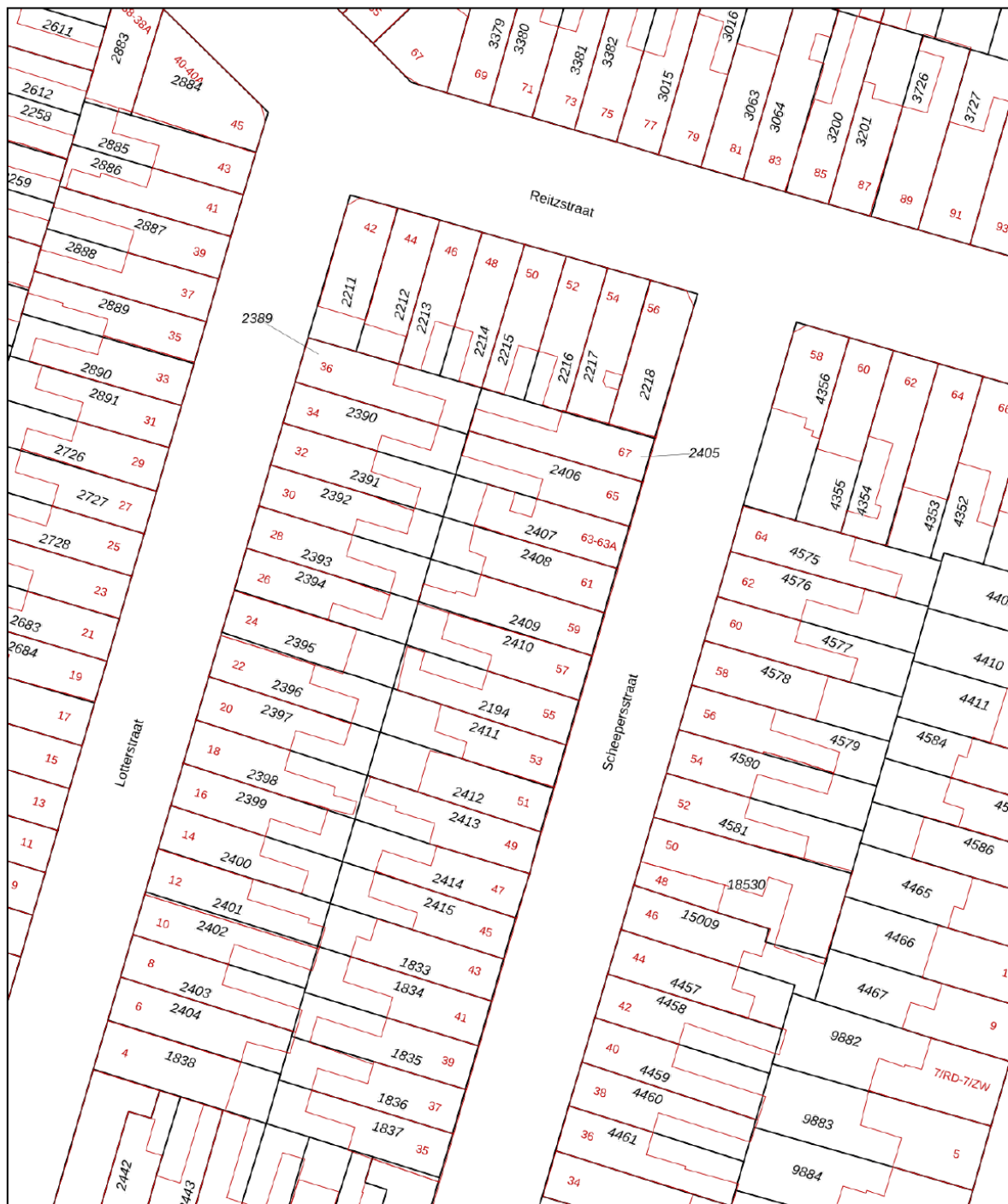


De plattegronden zijn geproduceerd voor promotionele doeleinden en ter indicatie. Aan de plattegronden kunnen geen rechten worden ontleend.


Kadastrale kaart

Kadastrale kaart

Uw referentie: Scheepersstraat 59



0 5 10 15 20 25m

<p>12345 25</p> <p>Deze kaart is noordgericht</p> <p>Perceelnummer</p> <p>Huisnummer</p> <p>Vastgestelde kadastrale grens</p> <p>Voorlopige kadastrale grens</p> <p>Administratieve kadastrale grens</p> <p>Bebouwing</p>	<p>Schaal 1: 500</p> <p>Kadastrale gemeente Schoten</p> <p>Sectie B</p> <p>Perceel 2409</p>	
---	---	---

Voor een eensluitend uittreksel, geleverd op 29 september 2025
De bewaarder van het kadaster en de openbare registers

Aan dit uittreksel kunnen geen betrouwbare maten worden ontleend.
De Dienst voor het kadaster en de openbare registers behoudt zich de intellectuele
eigendomsrechten voor, waaronder het auteursrecht en het databankenrecht.



Meetrapport Branche Brede Meetinstructies (BBMI)

De richtlijn voor de makelaar bestaande bouw.

Leef Makelaars heeft een meetrapport opgesteld conform de NEN 2580 en de Branchebrede Meetinstructie (BBMI). De Meetinstructies voor de gebruiksoppervlakte en bruto-inhoud van een gebouw zijn ontwikkeld door een samenwerkingsverband van diverse brancheorganisaties van makelaars en taxateurs (o.a. NVM, VBO, VastgoedPro, NWWI) en de VNG. Dit alles onder leiding van de Waarderingskamer.

Gebruiksoppervlakte & Bruto inhoud

Adres: Scheeperstraat 59 Haarlem

Datum: 17 april 2026

Totaal woning	Gebruiksoppervlak wonen	m2	Ca.	123,6
	Overige inpandige ruimte	m2	Ca.	0,0
	Gebouw gebonden buitenruimte	m2	Ca.	10,1
	Externe Bergruimte	m2	Ca.	0,0
	Bruto inhoud Woning	m3	Ca.	436

1 ^e woonlaag	Totaal oppervlakte bouwlaag	53,3
	Wonen	53,3
	Overige inpandige ruimte	0,0
	Aftrekposten (nissen, trapgaten, vides)	0,0
	Gebruiksoppervlak gebouw gebonden buitenruimte	0,0
	Gebruiksoppervlak externe bergruimte	0,0

2 ^e woonlaag	Totaal oppervlakte bouwlaag	38,1
	Wonen	38,1
	Overige inpandige ruimte	0,0
	Aftrekposten (nissen, trapgaten, vides)	0,0
	Gebruiksoppervlak gebouw gebonden buitenruimte	10,1
	Gebruiksoppervlak externe bergruimte	0,0

3 ^e woonlaag	Totaal oppervlakte bouwlaag	32,2
	Wonen	32,2
	Overige inpandige ruimte	0,0
	Aftrekposten (nissen, trapgaten, vides)	0,0
	Gebruiksoppervlak gebouw gebonden buitenruimte	0,0
	Gebruiksoppervlak externe bergruimte	0,0

Dit meetrapport is naar eer en geweten en met de grootst mogelijke zorg opgesteld maar dient slechts ter indicatie en voor promotionele doeleinden. Leef Makelaars aanvaardt geen aansprakelijkheid voor eventuele fouten en omissies. Aan dit rapport kunnen geen rechten worden ontleend. Wij vragen u om binnen drie werkdagen na levering van dit rapport de metingen op hoofdlijnen te controleren. Mocht u andere inzichten hebben betreft de door Leef Makelaars verrichte metingen, neemt u dan graag binnen 3 werkdagen na ontvangst van dit rapport contact met ons op. Wij maken dan zo snel mogelijk een nieuwe afspraak om de metingen ter plaatse nogmaals te controleren. Mocht Leef Makelaars binnen drie werkdagen geen reactie hebben ontvangen gaan wij er automatisch vanuit dat u akkoord bent met dit meetrapport. © Leef Makelaars

Branche brede meetinstructie

Gebruiksoppervlakte wonen	123,6 m2
Overige inpandige ruimte	0,0 m2
Gebouw gebonden buitenruimte	10,1 m2
Externe bergruimte	0,0 m2

Lijst van zaken

	Blijft achter	Gaat mee	Ter overname
Woning - Interieur			
Designradiator(en)	X		
Verlichting, te weten			
- inbouwspots/dimmers	X		
- opbouwspots/armaturen/lampen/dimmers	X		
- losse (hang)lampen		X	
(Losse)kasten, legplanken, te weten			
- Inbouwkast 1e verdieping	X		
Raamdecoratie/zonwering binnen, te weten			
- gordijnrails		X	
- gordijnen		X	
- rolgordijnen		X	
Vloerdecoratie, te weten			
- parketvloer	X		
- laminaat	X		
Woning - Keuken			
Keukenblok (met bovenkasten)	X		
Keuken (inbouw)apparatuur, te weten			
- kookplaat	X		
- (gas)fornuis	X		
- afzuigkap	X		
- combi-oven/combimagnetron	X		
- koel-vriescombinatie	X		
- vaatwasser	X		
- Quooker	X		
Woning - Sanitair/sauna			
Toilet met de volgende toebehoren			
- toilet	X		
- toilethouder	X		
- fontein	X		
Badkamer met de volgende toebehoren			

Lijst van zaken

	Blijft achter	Gaat mee	Ter overname
- ligbad	X		
- douche (cabine/scherm)	X		
- wastafel	X		
- wastafelmeubel	X		
- toilet	X		
Woning - Exterieur/installaties/veiligheid/energiebesparing			
(Voordeur)bel	X		
Rookmelders	X		
(Klok)thermostaat	X		
Telefoonaansluiting/internetaansluiting	X		
Waterslot wasautomaat		X	
Warmwatervoorziening, te weten			
- CV-installatie	X		
Tuin - Inrichting			
Tuinaanleg/bestrating	X		
Beplanting	X		
Olijfboom in pot		X	
Tuin - Bebouwing			
Tuinkast	X		
Tuin - Overig			
Overige tuin, te weten			
- vlaggenmast(houder)	X		
- Dakterras met vlonder en hek	X		



LeefLog

Wat maakt dat de huidige bewoners er met veel plezier wonen, en wat maakt dat ze hebben besloten de woning te verkopen? Interessante informatie wanneer je deze woning wil kopen. **LeefLog**, het persoonlijke verhaal van de bewoners van de Scheepersstraat 59, Haarlem.

Wanneer ben je eigenaar geworden en heb je de woning betrokken?

Op 22 april 2016 zijn wij eigenaar geworden van de woning, een week later zijn we er gaan wonen. Inmiddels bijna 10 jaar geleden.

Waarom heb je toen besloten deze woning te kopen?

Na meer dan een jaar zoeken naar onze perfecte eerste koopwoning bezichtigden we dit huis op de Scheepersstraat. We woonden in een klein appartement in Amsterdam en zochten een 'echt' huis met meerdere verdiepingen, slaapkamers en een tuin. Alles voelde goed aan dit huis, het voelde als een warm huis waar we ons gezin konden gaan stichten. Knus genoeg voor ons samen, mogelijkheden om uit te bouwen bij gezinsuitbreiding, een fijne en sfeervolle straat, dicht bij het centrum, loopafstand van de winkelstraat (de Generaal Cronjéstraat) en heel goed bereikbaar vanaf de snelweg.

Met hoeveel mensen van welke leeftijd wordt de woning momenteel bewoond?

Door 5 personen: Martijn (38), Manouk (35) en onze kinderen van 7, 5 en 2.

Wie zijn de burenn, hoeveel bewoners en van welke leeftijd?

Aan de ene kant woont een rustig echtpaar van middelbare leeftijd, afkomstig uit Engeland en Zwitserland. Aan de andere kant woont een alleenstaande vrouw van middelbare leeftijd. Aan de overkant wonen onze lieve vrienden, een Duits gezin met drie kinderen van 10, 8 en 4.

Op welke tijden van de dag schijnt in de zomer de zon in de tuin/terras/balkon?

In de zomer schijnt de zon vanaf ongeveer 11:00 uur in de tuin. Op het (officieuze) dakterras is dit al wat eerder, vanaf 09:00 uur. De zon blijft in de tuin tot 19:00 uur, en op het terras tot ongeveer 21:15 uur.

Waar/welk openbaar vervoer is dichtbij?

Station Haarlem Centraal ligt op 5 minuten fietsen of 15 minuten lopen. Nog dichterbij is bushalte Julianapark (3 minuten fietsen of 8 minuten lopen).

Welke voorzieningen (winkels, scholen, groen) zijn dichtbij?

Winkels: Winkelstraat Generaal Cronjéstraat met veel handige winkels zoals Kruidvat, Etos, de Haarlemsche Bakker, speelgoedwinkel GameTime, Holland & Barrett, tweedehands kindwinkel Opa Drop, HEMA, Bruna, verschillende pakketpunten, Kwalitaria en koffietentjes Kaldi en Lief! ligt op 4 minuten wandelen afstand. Winkelcentrum Spaarneboog (Vomar, Action, Aldi, Sportcity) ligt op 5 minuten lopen, net als de Albert Heijn (Soendaplein). De kringloopwinkel Rataplan ligt nog dichterbij, op 2 minuten wandelen.

Scholen: Er zijn meerdere basisscholen in de omgeving, allemaal binnen 6 minuten fietsen: OBS Ter Cleeff, De Ark, Vrije School, Willem van Oranjeschool, Werkschuit, de Cirkel. Kinderdagverblijf Dikke Maatjes ligt om de hoek op 2 minuten lopen.

Groen: Om de hoek, op het Pretoriaplein, is onlangs een groen parkje met speeltuin gerealiseerd. Een minuut verder lopen is het grote Nelson Mandelapark te vinden. Richting Kleverpark bevindt

zich de Kweektuin met veel groen én goede koffie. En: In 25 minuten fietsen sta je op het strand in Bloemendaal!

Wat maakt het zo prettig wonen en leven in dit huis?

We hebben het huis helemaal naar onze eigen hand gezet: Een uitbouw beneden met een nieuwe keuken en lichtkoepel (2019), een dakopbouw met extra slaapkamers en onze droombadkamer (2019), genoeg slaapkamers in het hele huis voor onze drie kinderen, een aparte kamer voor onze kleding met zelfgemaakte inbouwkast, een fijne, moderne, lichte en onderhoudsvrije tuin (2023) en een ruime bergkamer met toegang tot een heel fijn dakterras voor extra zonnestralen in het voor- en najaar.

Wat zijn de nadelen aan de woning, en wat zou je daar eenvoudig aan kunnen doen?

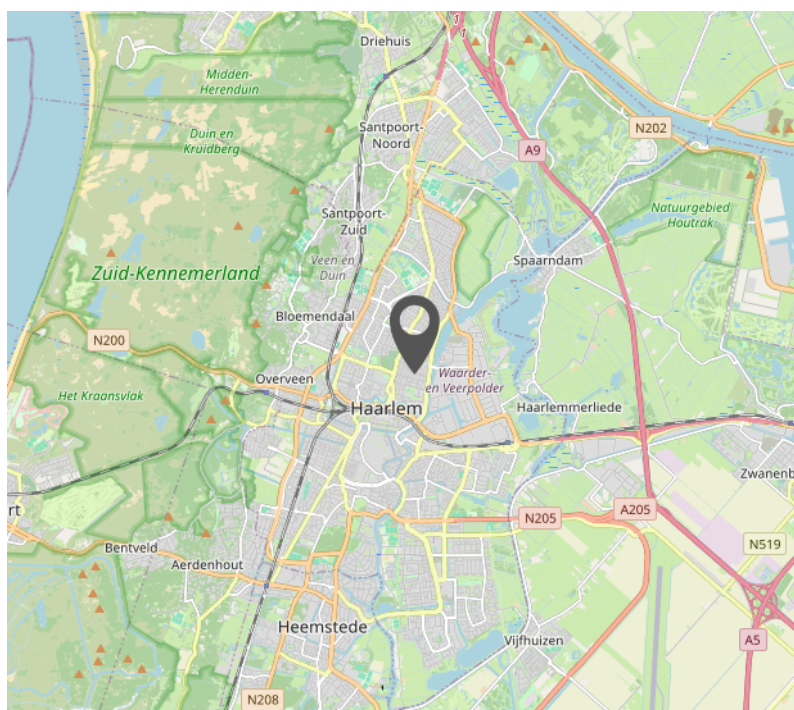
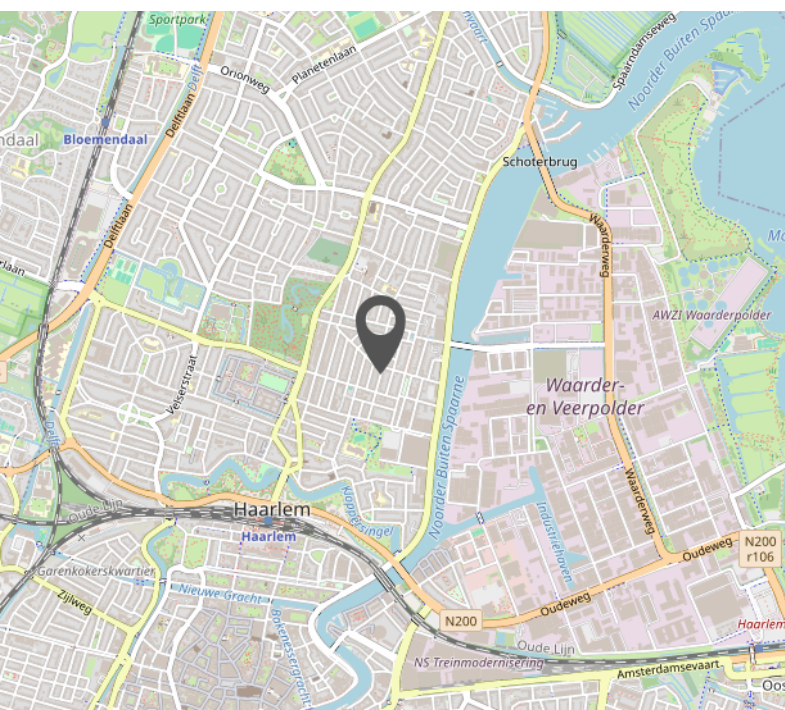
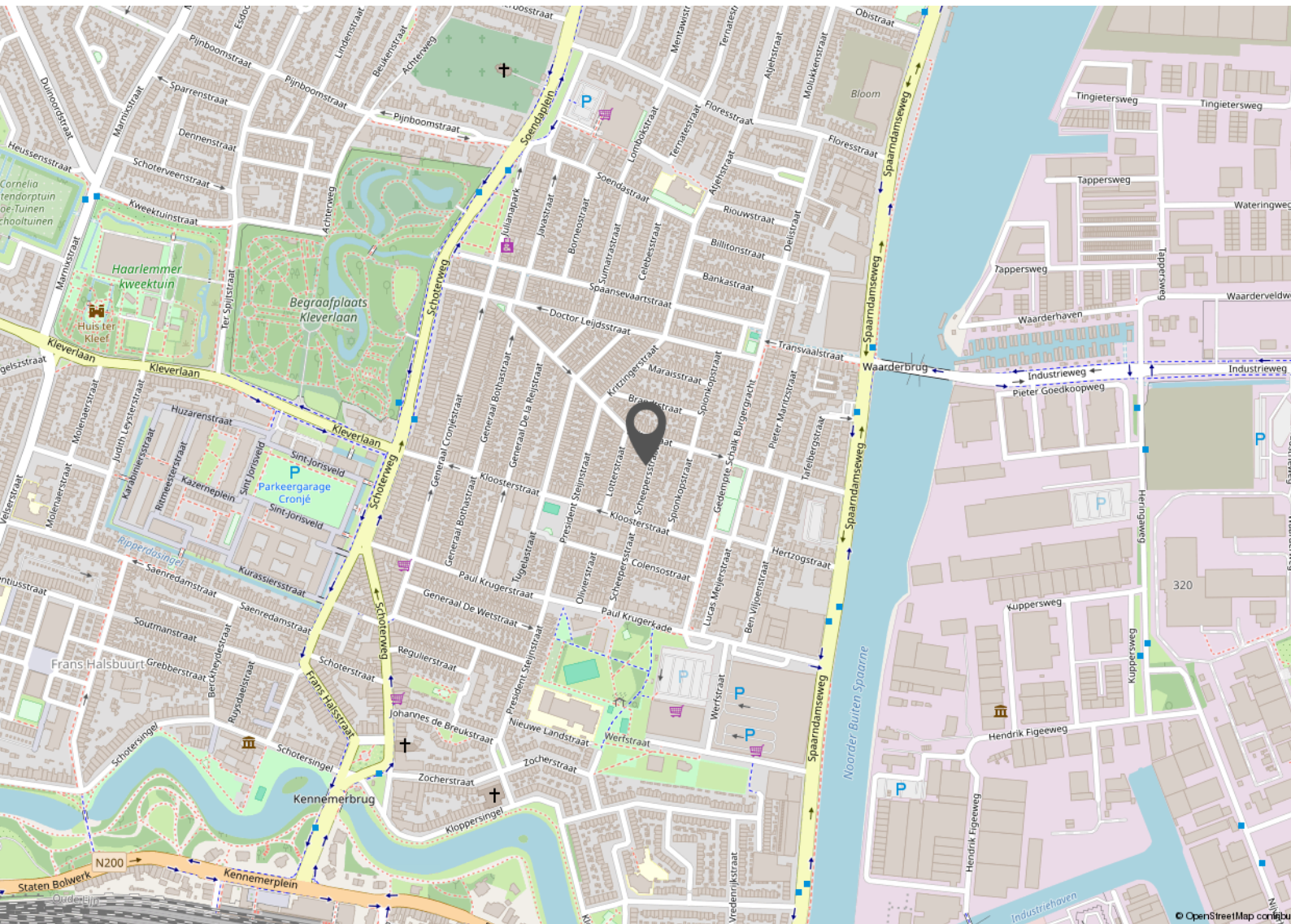
Wij hebben geen zonnepanelen op onze woning, deze zouden aangeschaft kunnen worden ter verduurzaming van de woning. Parkeren in de straat kan lastig zijn, maar er wordt regelmatig door de gemeente gesproken over het invoeren van een vergunninggebied.

Waarom vertrek je/waarom staat de woning te koop?

We vertrekken omdat we wonen in de stad gaan verruilen voor wonen in het groen. We hebben een nieuwbouwwoning gekocht met meer buitenruimte en buitenspeelmogelijkheden voor onze opgroeiende kinderen.

Afzender,
Martijn en Manouk Walter

Locatie op de kaart





Wonen in Haarlem

Haarlem is één van de leukste steden van Nederland. Je hebt de rivier het Spaarne, verborgen hofjes en monumentale panden aan de mooie grachten. Je vindt hier de beste restaurants, koffietentjes en bijzondere winkeltjes in de Gouden Straatjes, elk met een eigen karakter.

Haarlem is ook de stad van kunst en cultuur. Er zijn musea, de Stadsschouwburg, de Toneelschuur en bioscopen. Kortom, in Haarlem is altijd wel iets leuks te doen! Ook is Haarlem is omgeven door prachtige natuur. Fraaie stadsparken zoals het Kenaupark, Fredrikspark, de Bolwerken en de Haarlemmerhout. Binnen 25 minuten fietsen sta je op het strand van Bloemendaal of Zandvoort.

Overall in de regio woon je op een paar minuten lopen of fietsen van het treinstation. Er is altijd wel een halte om de hoek, de bus brengt je binnen 30 minuten naar Amsterdam. Met de auto bereik je al snel de N208 of A9 die richting Alkmaar, Amsterdam, Den Haag en de rest van Nederland gaan.

Haarlem telt vandaag ruim 160.000 inwoners en is (na Amsterdam) de grootste stad van Noord-Holland.

Bekijk deze woning online!

Leefmakelaars.nl/aanbod



Scheepersstraat 59, Haarlem



Ga naar de website en bekijk deze woning online in 3D!



Interesse?

Neem contact
met ons op.



Wagenweg 108,
2012 NJ Haarlem

023 5519006
info@leefmakelaars.nl
www.leefmakelaars.nl

Leef Makelaars

Leef Makelaars bestaat al sinds 2007 en is opgericht door Jochum Steur. De keuze voor de naam Leef was niet zomaar, het staat voor goed wonen en gezond leven. Heerlijk genieten en je veilig voelen in je woning, dat is de basis voor een mooi leven.

Leef is niet de traditionele makelaar die je gewend bent. Wij doen het anders. Daar kiezen we bewust voor. We staan naast je bij het hele proces. Van financiering tot verbouwing; wij helpen. Maar het belangrijkste: wij maken het zoeken, kopen of verkopen van een woning leuk en ontzorgen je helemaal!

Omdat wij wonen en werken in Haarlem, weten we écht waar we het over hebben. We kennen de markt, de stad en de mensen. Daarnaast zijn we gespecialiseerd in jaren '30 woningen en adviseren wij graag onze klanten hierin.

Onze kracht is niet alleen deskundigheid en ervaring, maar ook transparantie staat hoog in het vaandel. Onze klanten voelen we haarfijn aan en we streven naar een deal waar alle partijen blij mee zijn. Strakke pakken en bla bla is aan ons niet besteed.



Transparant

Wij zijn graag transparant en geven alle bieders inzage in het biedverloop zodra de verkoopovereenkomst onvoorwaardelijk is geworden. Na het maken van een afspraak kan het biedlogboek worden ingezien, uiteraard rekening houdend met de geldende privacy regelgeving (namen en contactgegevens blijven afgeschermd).

Recht van gunning

Voor alle biedmethoden geldt dat de verkoper, samen met zijn of haar NVM-verkoopmakelaar, bepaalt aan wie de woningverkoop gegund is. Dit hoeft niet altijd degene te zijn met het hoogste bod, het kan ook de bidder zijn met de meest gunstige voorwaarden voor de verkoper.

Schriftelijkheidsvereiste - rechtsgeldige overeenkomst pas ná ondertekening

Een mondelinge overeenstemming tussen de particuliere verkoper en de particuliere koper is niet rechtsgeldig. Met andere woorden: er is geen koop. Er is pas sprake van een rechtsgeldige koop als de particuliere verkoper en de particuliere koper de koopovereenkomst hebben ondertekend. Dit vloeit voort uit artikel 7:2 Burgerlijk Wetboek. Een bevestiging van de mondelinge overeenstemming per e-mail of een toegestuurd concept van de koopovereenkomst wordt niet gezien als een 'ondertekende koopovereenkomst'.

Koopovereenkomst

De koopovereenkomst wordt opgesteld door Leef! Makelaars-Taxateurs o.z. Behoudens nadere afspraken gelden de standaard regels zoals deze voorkomen in de modelkoopakte die is vastgesteld door de Nederlandse Coöperatieve vereniging van Makelaars en Taxateurs in onroerende goederen NVM U.A., Vastgoedpro, VBO Vereniging van makelaars en taxateurs, de Consumentenbond en Vereniging Eigen Huis.

Waarborgsom en voorbehouden

De waarborgsom, of bankgarantie bedraagt gebruikelijk 10% van de koopsom en moet worden voldaan aan de notaris. Ontbindende voorwaarden (zoals bijvoorbeeld t.b.v. hypotheek, bouwkeuring, etc) worden alleen in de koopovereenkomst opgenomen indien deze nadrukkelijk bij de bieding worden gemeld en akkoord bevonden door de verkoper. Voor zover er in deze brochure aanvullende clausules zijn vermeld worden deze opgenomen in de koopovereenkomst (clausuleblad).

Opkoopbescherming/huisvestingswet

In meerdere gemeenten in Nederland is de opkoopbescherming van toepassing. Dit is een maatregel die het in principe verboden maakt om koopwoningen onder een bepaalde WOZ-waarde aan te kopen en vervolgens te verhuren. Per 1 februari 2022 geldt ook in Haarlem de opkoopbescherming; koopt u een woning met een WOZ-waarde van € 389.000,- of lager, dan moet u daar ook zelf gaan wonen. Onder bepaalde voorwaarden kunt u de woning tijdelijk verhuren en moet een vergunning worden aangevraagd. Voor nadere informatie omtrent de Opkoopbescherming verwijzen wij naar de gemeente(site) waarin de woning gelegen is.

Disclaimer: Deze informatie is door ons met de nodige zorgvuldigheid samengesteld. Onzerzijds wordt echter geen enkele aansprakelijkheid aanvaard voor enige onvolledigheid, onjuistheid of anderszins, dan wel de gevolgen daarvan. Alle opgegeven maten en oppervlakten zijn indicatief.

Aanvullende informatie

Onderzoeksplicht koper

Hoewel gestreefd is naar een zo nauwkeurig mogelijke inventarisatie van de beschikbare gegevens, moet ervan worden uitgegaan dat verstrekte informatie slechts indicatief is. De gegevens (bedragen, jaartallen, omschrijving, afmetingen, etc.) zijn soms verkregen door mondelinge informatie, via derden en soms zijn ze uit het geheugen opgediept. De verkoper is nadrukkelijk gevraagd de bij hem bekende gebreken te melden.

De koper heeft echter zijn eigen wettelijke onderzoeksplicht naar alle zaken die voor hem van belang kunnen zijn en kan zich nimmer beroepen op onbekendheid met feiten die hij zelf had kunnen waarnemen of die kenbaar waren uit de openbare registers, e.d. Wij adviseren koopgegadigden een eigen makelaar in te schakelen bij de aankoop van een woning.

Belangrijke informatie

Alle belangrijke documentatie en informatie van het object is bij de verkopende makelaar in te zien, kunnen per mail worden verzonden of zijn te downloaden via [move.nl](https://www.move.nl). Deze informatie wordt aan meer personen verstrekt. Aan deze gegevens kunnen geen rechten worden ontleend. De aanbieding van dit object dient te worden gezien als een uitnodiging tot het doen van een bieding.

Biedingssysteem

Tijdens, of na de bezichtiging brengt de verkoopmakelaar belangstellenden op de hoogte van het gehanteerde biedsysteem voor de verkoop van deze woning.

Amsterdams- biedsysteem

Er is pas sprake van een onderhandeling wanneer op het eerste bod van een kandidaat-koper of gegadigde een tegenvoorstel van verkoper volgt. In deze fase wordt niet met andere gegadigden onderhandeld. Er wordt wel bezichtigd. De makelaar mag pas met derden onderhandelen wanneer de onderhandeling met de eerste kandidaat-koper of gegadigde op niets zijn uitgelopen. Wel kan een derde een eenmalig uiterst bod uitbrengen.

De eerste bieder wordt dan in de gelegenheid gesteld ook zijn uiterste bod te doen. De verkoper bepaalt daarna aan welke bieder de woning wordt gegund. De makelaar verstrekt geen gegevens aan derden over de hoogte van de geboden bedragen. Zolang er geen overeenstemming is zijn partijen niet aan elkaar gebonden.

Biedsysteem met Inschrijving

Kijkers en koopgegadigden worden in de gelegenheid gesteld om voor afloop van de sluitingstermijn éénmalig een uiterste bieding uit te brengen op de woning in [move.nl](https://www.move.nl). De verkopende makelaar zal u aangeven op welk moment de bieding uiterlijk door ons dient te zijn ontvangen. Wij adviseren u daarbij eventuele (ontbindende) voorwaarden en wensen nadrukkelijk te vermelden.

Alle biedingen worden aan de verkoper voorgelegd en besloten of, en aan welke kandidaat de verkoop gegund is. Binnen afzienbare tijd daarna worden alle bidders geïnformeerd over de gunning. Uiterlijk voor afloop van de sluitingstermijn dient de bieding door ons te zijn ontvangen via [move.nl](https://www.move.nl). Via [move.nl](https://www.move.nl) kun je ook alle aanvullende woninginformatie inzien en downloaden.

Hoe wordt de woonoppervlakte exact berekend?

Een NVM verkoopmakelaar is verplicht om bij de verkoop van een woning de meetinstructie NEN(2580) te gebruiken. Desondanks kunnen er verschillen optreden door interpretatie- of afrondingsverschillen.

Veelgestelde vragen

Mag ik als mogelijke koper advies van de verkoopmakelaar verwachten?

De verkopende makelaar vertegenwoordigt de belangen van de verkoper en mag daarom niet tegelijkertijd jouw belangen behartigen. Wanneer je advies wil tijdens het koopproces, dan is het verstandig om zelf een aankoopmakelaar in te schakelen.

Wanneer ik de vraagprijs bied, moet de verkoper dan aan mij verkopen?

Nee, de verkoper is niet verplicht de woning dan aan je te verkopen. De Hoge Raad heeft bepaald dat de vraagprijs gezien moet worden als een uitnodiging tot het doen van een bod.

Mijn bod is (mondeling) geaccepteerd, nu heeft iemand anders een beter bod gedaan. Mag dat?

Ja dat mag. Er is pas sprake van een overeenkomst wanneer beide partijen de koopovereenkomst hebben ondertekend, dit heet het schriftelijkheidsvereiste. Na ondertekening van de overeenkomst staat de koop pas vast voor de verkoper en heeft een -particuliere- koper nog 3 dagen bedenktijd. Ook een bevestiging per mail, brief of whatsapp is niet rechtsgeldig.

Wat houdt de 3 dagen bedenktijd voor kopers precies in?

De wettelijk vastgestelde drie dagen bedenktijd houdt in dat je als -particuliere- koper zonder opgave van redenen de koopovereenkomst kunt ontbinden. De bedenktijd gaat in zodra er een kopie van de volledig ondertekende koopovereenkomst aan de koper is verzonden.

Wat is het verschil tussen mededelingsplicht en onderzoeksplicht?

De verkoper heeft een mededelingsplicht om alle gebreken die hij kent en die belangrijk zijn voor de aankoop van de woning aan de koper te melden. Door middel van een (standaard) vragenlijst wordt hieraan vorm gegeven. Echter, de koper heeft ook een wettelijke onderzoeksplicht om alle informatie goed te onderzoeken en eventuele gebreken en nadelen aan de woning te ontdekken. Een aankoopmakelaar kan hierbij een belangrijke rol spelen.

Wat te doen bij verborgen gebreken na het sluiten van de overeenkomst?

In principe geldt dat je een bestaand huis inclusief alle zichtbare en onzichtbare gebreken koopt. Maar er zijn uitzonderingen. In het geval van een zogenaamd 'ernstig gebrek' of bij het achterhouden van informatie/schending van de mededelingsplicht, kan de verkoper aansprakelijk zijn. Doe je als koper zelf geen goed onderzoek, dan is er een grotere kans dat je de verkoper niet meer aansprakelijk kunt stellen als later blijkt dat er gebreken zijn.

Valt de makelaarscourtage onder 'kosten koper'?

Nee, onder 'kosten koper' vallen wel de overdrachtsbelasting en de notariskosten voor het opmaken van de eigendoms-/leveringsakte en het inschrijven daarvan in het Kadaster. Naast deze kosten kunnen er notariskosten zijn voor het opmaken en inschrijven van de hypotheekakte, het aflossen van een hypotheek, een samenlevingscontract of testament. Maar ook voor je makelaar, financieel adviseur, een overbruggingskrediet, verhuizing, e.d. Je financieel adviseur kan een goede kostenberekening maken.

CLAUSULEBLAD & VERKOOPVOORWAARDEN

Roerende zaken: Uitgangspunt is dat de roerende zaken volgens aangehechte lijst bij de koopsom zijn inbegrepen en achterblijven. Indien volgens deze lijst roerende zaken ter overname zijn, dan dient de koper de overname c.q. overnamelijst rechtstreeks met de verkoper te bespreken en overeen te komen en bij (feitelijke) oplevering te voldoen aan de verkoper.

Notaris: Tenzij anders aangegeven in de verkoopinformatie zal de notariële eigendomsoverdracht van de woning plaatsvinden bij de notaris van kopers keuze, mits deze is gelegen in een straal van 10km rondom de woning. Verkopers eventuele meerkosten (zoals reiskosten, notariële volmacht, e.d.) door kopers notariskeuze buiten dit gebied komen volledig voor rekening en risico van de koper.

Vragenlijst deel B: Koper verklaart bekend te zijn met de inhoud van de vragenlijst deel B en van de inhoud kennis te hebben genomen.

Energielabel: Aan deze koopovereenkomst is een kopie van een energielabel gehecht. Indien het origineel aanwezig is wordt dit bij de eigendomsoverdracht overhandigd door de verkoper aan de koper. Vanaf 1 januari 2015 heeft de rijksoverheid een voorlopig energielabel afgeven voor iedere woning in Nederland. Verkoper is vanaf die datum verplicht dit label vóór de eigendomsoverdracht definitief te laten maken. Het niet hebben van een gevalideerd label is voor rekening en risico van verkoper. De aan het definitief maken verbonden kosten komen voor rekening van verkoper.

Verkoper is verplicht om een door de rijksoverheid afgegeven energielabel aan koper te overhandigen. Alhoewel zorgvuldigheid is betracht wordt noch door verkoper noch door de verkopende makelaar enige aansprakelijkheid aanvaard voor de juistheid van de gegevens en de uitkomst van het huidige label en/of een eventueel verschil in uitkomst met een toekomstig energielabel.

Ouderdomsclausule: Het is koper bekend dat de onroerende zaak meer dan 120 jaar oud is, hetgeen betekent dat de eisen die aan de bouwkwaliteit gesteld mogen worden aanzienlijk lager liggen dan bij nieuwe(re) woningen. In afwijking van artikel 6.3 van deze koopakte en artikel 7:17 lid 1 en 2 BW komt het geheel of ten dele ontbreken van een of meer eigenschappen van de onroerende zaak voor normaal en bijzonder gebruik en het eventueel anderszins niet- beantwoorden van de zaak aan de overeenkomst voor rekening en risico van koper. Tenzij de verkoper de kwaliteit ervan gegarandeerd heeft, staat hij niet in voor de staat van de fundering, bouwkundige constructie, vloeren, elektriciteit-, gas- en waterinstallaties, de riolering, de aanwezigheid van en/of aantasting door ongedierte c.q. schimmels (zoals houtworm, boktor, zwam, etc.) en de afwezigheid van doorslaand of optrekkend vocht.

*** Bouwkundige keuring: Koper verklaart door verkoper voldoende in de gelegenheid te zijn gesteld de woning in- en uitwendig bouwkundig te beoordelen. Van deze mogelijkheid heeft koper wel/niet* gebruik gemaakt, op: ** door **. Koper verklaart, met de wetenschap van deze beoordeling, dat de onroerende zaak die eigenschappen bezit die de koper op grond van de overeenkomst mag verwachten.

Bouwkundige keuring: Koper verklaart bekend te zijn met de inhoud van het, in opdracht van verkoper opgestelde bouwkundige keuringsrapport door Woningkeur op 18 mei 2026. Koper verklaart, dat met deze wetenschap van deze beoordeling de overeenkomst en koopsom tot stand zijn gekomen en dat de onroerende zaak die eigenschappen bezit die de koper op grond van de overeenkomst mag verwachten.

Funderingsclausule: Verkoper verklaart dat hem betreffende de fundering geen problemen bekend zijn. Verkoper staat niet in voor de kwaliteit van de fundering en koper vrijwaart verkoper voor alle aansprakelijkheid met betrekking tot eventuele funderingsproblematiek.

CLAUSULEBLAD & VERKOOPVOORWAARDEN

Asbestclausule: In de onroerende zaak kunnen asbesthoudende stoffen aanwezig zijn. Bij eventuele verwijdering van asbesthoudende materialen dienen op grond van milieuwetgeving speciale maatregelen te worden genomen. Koper verklaart hiermee bekend te zijn en vrijwaart verkoper van alle aansprakelijkheid die uit de aanwezigheid van enig asbest in de onroerende zaak kan voortvloeien.

In afwijking van artikel 6.3. van deze koopovereenkomst komt het geheel of ten dele ontbreken van één of meer eigenschappen van de onroerende zaak voor normaal en bijzonder gebruik en het eventueel anderszins niet- beantwoorden van de zaak aan de overeenkomst als gevolg van de aanwezigheid en/of verwijdering van het asbest voor rekening en risico van koper. Bij de onderhandeling en het vaststellen van de koopsom is hier rekening mee gehouden.

Milieuclausule: Verkoper verklaart dat hem betreffende eventuele verontreiniging niets anders bekend is dan het aan de brochure c.q. koopakte gehechte document van de milieudienst. Elke aansprakelijkheid van verkoper voor bodem- en of grondwaterverontreiniging wordt uitgesloten. Koper zal verkoper niet voor enige vorm van -bodem- en of grondwaterverontreiniging aanspreken, dan alleen in het geval er sprake is van verwijtbaar toerekenbaar handelen, nalaten of verzwijgen van verkoper.

Waterhuishoudingsclausule: Koper verklaart bekend te zijn met de lokale problemen betreffende het grondwaterpeil mogelijk ontstaan als gevolg van gewijzigd duinwaterbeheer. Indien nu of in de toekomst hinder ondervonden wordt van de stand van het grondwater, vrijwaart koper verkoper van alle aansprakelijkheid en schade hieruit voortvloeiende.

Zuiveringsclausule: Koper verleent bij deze volmacht aan verkoper, alsmede aan iedere afzonderlijke medewerker van de notaris die met deze akte is aangewezen voor het verlijden van de akte van levering, namens koper mee te werken aan de akte waarbij de inschrijving van de onderhavige koopovereenkomst in de daartoe bestemde openbare registers waardeloos wordt verklaard. Deze volmacht is alleen geldig, als koper als gevolg van bijvoorbeeld vernietiging, ontbinding, tijdsverloop of andere oorzaak ieder belang rechtens heeft verloren bij bedoelde inschrijving.

Maatvoering: De woning is opgemeten conform de meetinstructie NEN2580. De meetinstructie is bedoeld om een meer eenduidige manier van meten toe te passen voor het geven van een indicatie van de gebruiksoppervlakte. De meetinstructie sluit verschillen in meetuitkomsten niet volledig uit, door bijvoorbeeld interpretatieverschillen, afrondingen of beperkingen bij het uitvoeren van de meting. Koper vrijwaart verkoper alsmede (de medewerkers van) Leef Makelaars-Taxateurs o.z. van alle aansprakelijkheid ter zake van eventueel later te constateren verschillen in maatvoering van zowel gebruiksoppervlakte als inhoud van de woning.

Schriftelijke vastlegging: Uit de overeenkomst vloeien pas verplichtingen voort als beide partijen de koopakte hebben ondertekend. De partij die deze akte als eerste ondertekent, doet dit onder voorbehoud dat hij uiterlijk op de derde werkdag nadat hij de akte ondertekend heeft (een kopie van) de door beide partijen ondertekende akte heeft ontvangen. Indien de eerste ondertekenaar niet tijdig (een kopie van) de door beide partijen ondertekende akte heeft ontvangen, heeft hij het recht zich op het voorbehoud te beroepen, waardoor hij niet (meer) gebonden is. Dit recht vervalt als daar niet uiterlijk op de tweede werkdag nadat alsnog (een kopie van) de door beide partijen ondertekende akte is ontvangen, gebruik van is gemaakt.

Toestemming aan notaris voor versturen van documenten aan makelaars: Ondergetekenden verklaren hierbij toestemming te geven aan de notaris om het ontwerp van de akte van levering toe te sturen aan de bij deze transactie betrokken makelaars (van beide zijden). Ondergetekenden verklaren voorts hierbij toestemming te geven aan de notaris om de afrekening (met bijbehorende bijlagen)

CLAUSULEBLAD & VERKOOPVOORWAARDEN

te sturen naar de makelaar die de betreffende partij bijstaat bij de onderhavige overeenkomst.

Overbruggingshypotheek: Koper verleent bij deze onherroepelijk toestemming aan de verkoper om het verkochte desgewenst tijdelijk -tot uiterlijk de overeengekomen dag van levering- te bezwaren met (overbruggings-) hypotheek. Indien deze koopakte eerder in de openbare registers mocht zijn ingeschreven zal het bepaalde in artikel 3, lid 3 boek 7 BW derhalve niet van toepassing zijn ten nadele van de desbetreffende hypotheekhouder. Het vorenstaande uitdrukkelijk laat onverlet de verplichting van verkoper het verkochte aan koper op de overeengekomen datum te leveren vrij van hypotheken, welke dan ook.

Dienstverlening: Deze overeenkomst van verkoop en koop is tot stand gekomen door bemiddeling van Leef Makelaars optredende voor verkoper, en ** voor de koper, die verklaart bij de notariële overdracht aan zijn makelaar een courtage verschuldigd te zijn conform de opdracht tot dienstverlening en machtigt de notaris hierbij de courtagenota onherroepelijk te verrekenen in de nota van afrekening en uit te betalen aan de makelaar.