



PLESMANSTRAAT 335

SOESTERBERG

VRAAGPRIJS € 350.000 K.K.

KENMERKEN



WOONOPPERVLAKTE
79 m²

PERCEELOPPERVLAKTE
0 m²

INHOUD
268 m³

BOUWJAAR
1958

ENERGIELABEL
E

OMSCHRIJVING

Instapklare en in 2019 volledig gerenoveerde 4-kamer MASOINETTE APPARTEMENT met balkon en berging, fraai gelegen op een rustige en bosrijke locatie aan de rand van Soesterberg.

Dit sfeervolle appartement bevindt zich op de begane grond en eerste verdieping van een kleinschalig appartementencomplex en combineert comfort, rust en een goed afwerking op een aantrekkelijke wijze.

Begane grond complex:

Centrale entree met trapportaal en toegang tot de berging.

Indeling appartement - 1e verdieping

Entree, hal met trapopgang, toiletruimte en toegang tot de eerste slaap-/werkkamer en de gesloten keuken met toegang tot het balkon.

De ruime woonkamer heeft dankzij de grote raampartijen aan zowel de voor- en achterzijde een prettige lichtinval. De ruimte is modern afgewerkt met o.a. strak gestuukte wanden en plafonds. Aan de voorzijde zorgt de sfeervolle gashaard met TV-meubel voor extra warmte en sfeer. Aan de achterzijde bevindt zich het ruime balkon voor ontspanning na een drukke dag.

De moderne keuken (2019) beschikt over diverse inbouwapparatuur, waaronder een 4-pits gaskookplaat, vaatwasser en combi-oven. Daarnaast is er ruimte voor een losse koel-/vriescombinatie. Ook bevindt zich hier de opstelling van de CV-ketel (Remeha, 2019). Vanuit de keuken bereik je de moderne badkamer, voorzien van douche, wastafel en comfortabele vloerverwarming.

Begane grond van het appartement

Via de interne trap bereik je de ondergelegen slaap verdieping met nog twee slaapkamers. Beide kamers beschikken over daglichttoetreding via ramen aan de achterzijde. Daarnaast bevinden zich in deze tussenhal een praktische wasruimte en een vaste

kast.

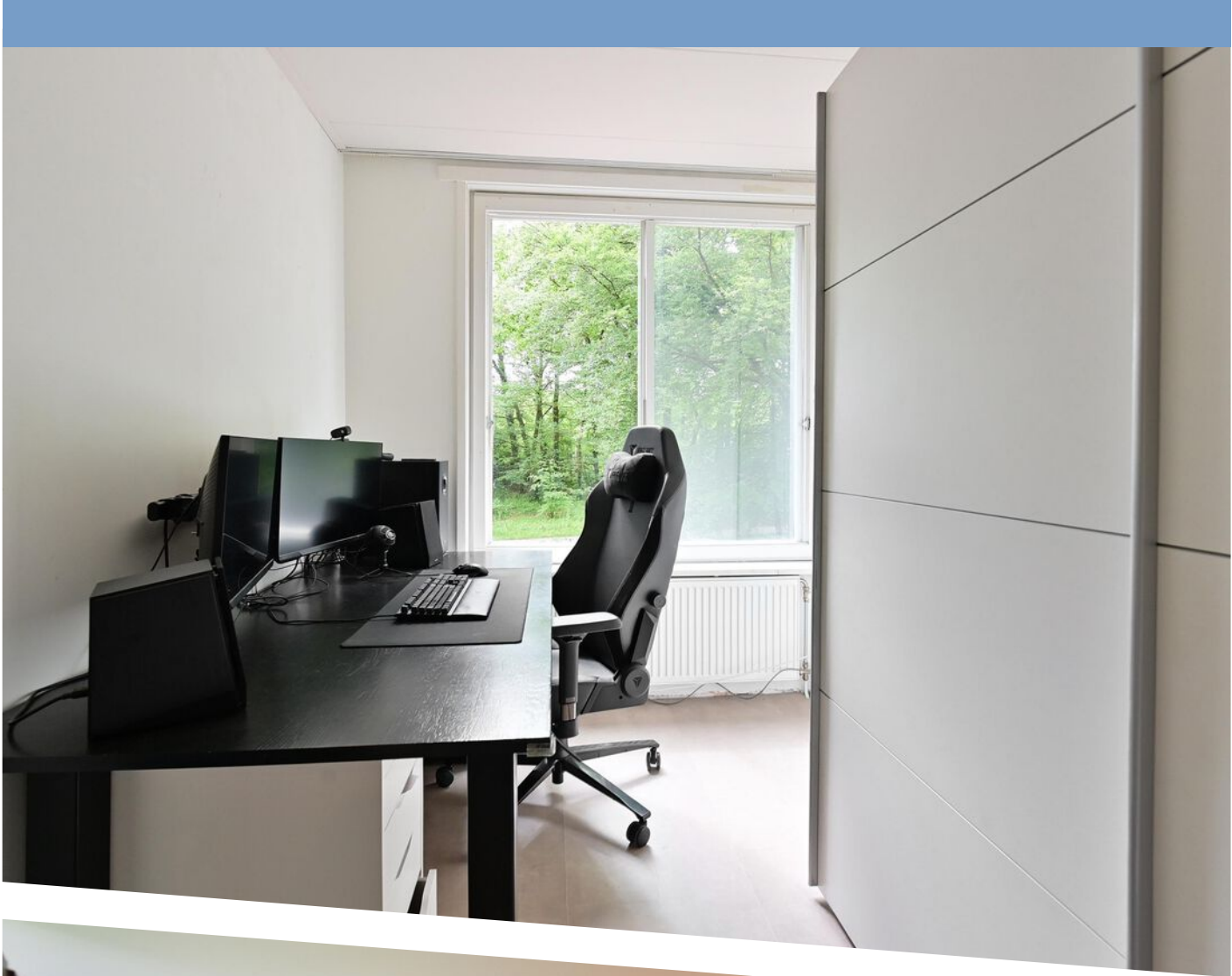
In 2019 vernieuwd:

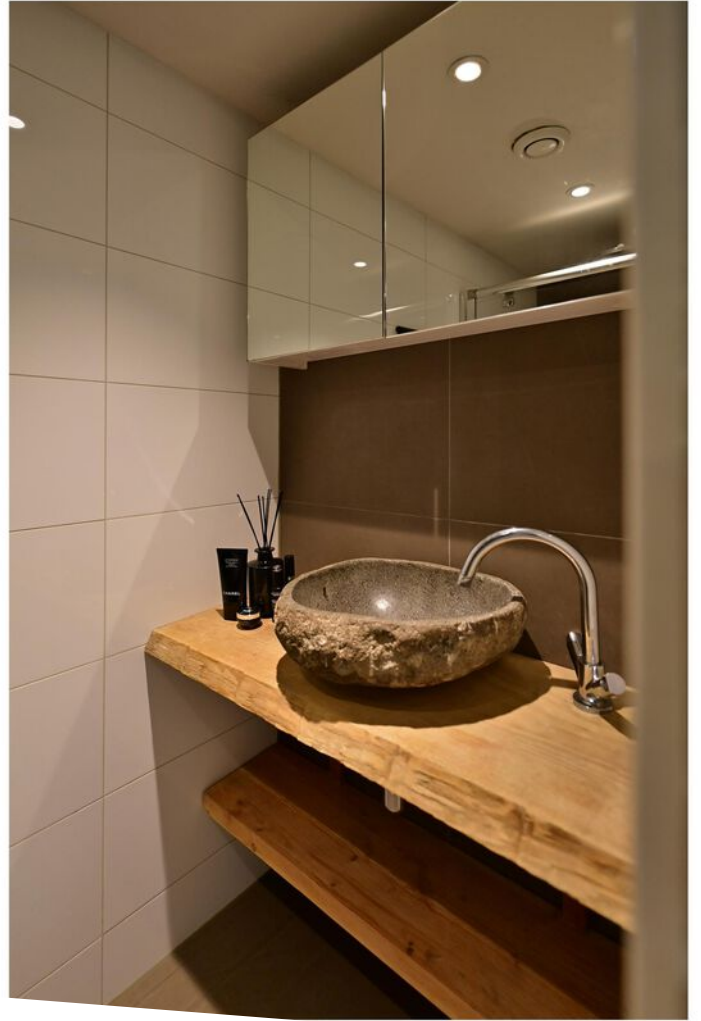
- * Moderne keuken
- * Badkamer en toiletruimte
- * Vloerafwerking
- * Stucwerk wanden en plafonds
- * CV-installatie inclusief radiatoren
- * Meterkast, bedrading en UTP-aansluitingen

Kortom: een verrassend ruime en uitstekend afgewerkte woning op een groene en rustige locatie, waar je zonder klussen direct kunt wonen.

Nieuwsgierig geworden? Neem dan snel contact op voor een bezichtiging!



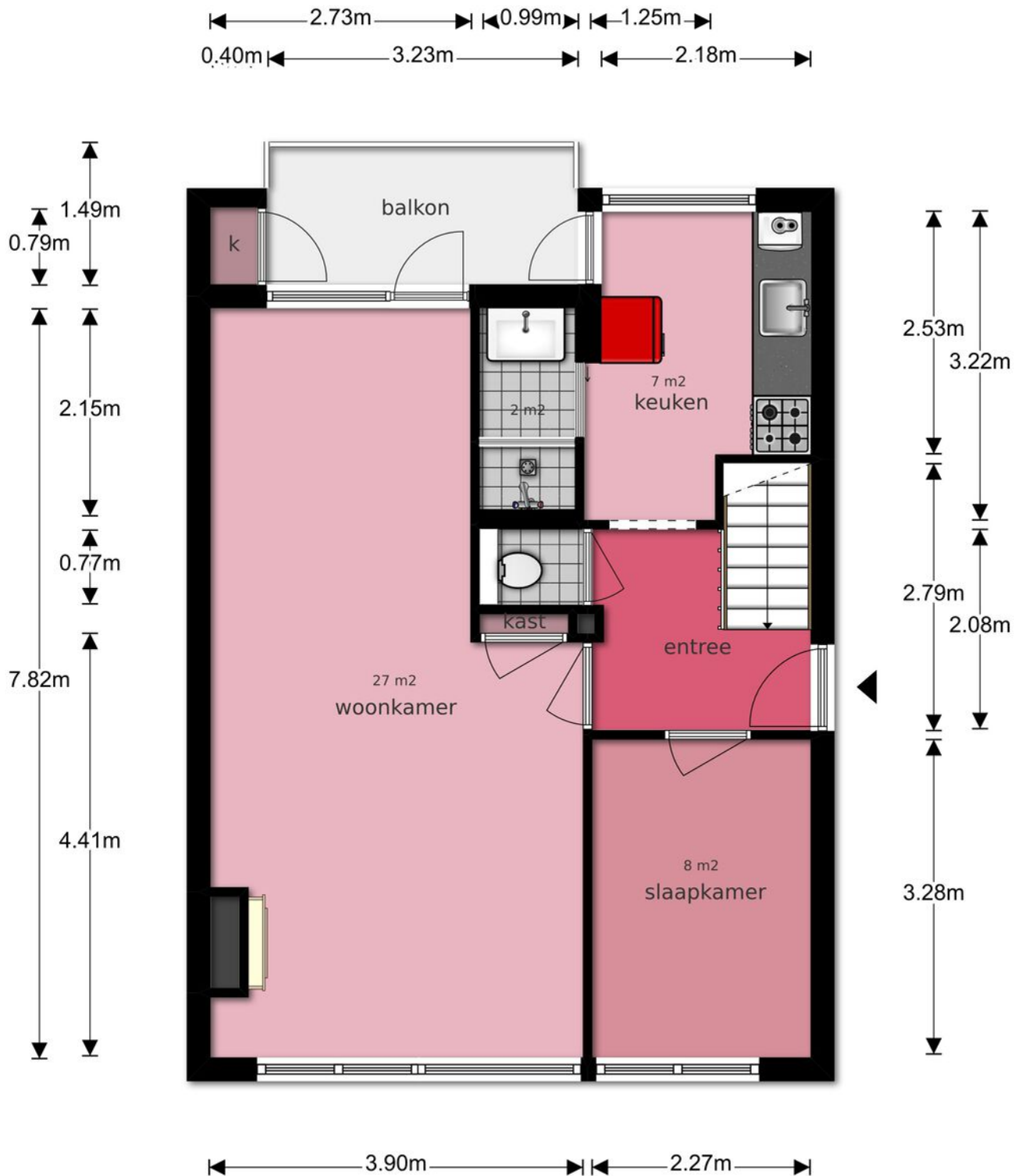






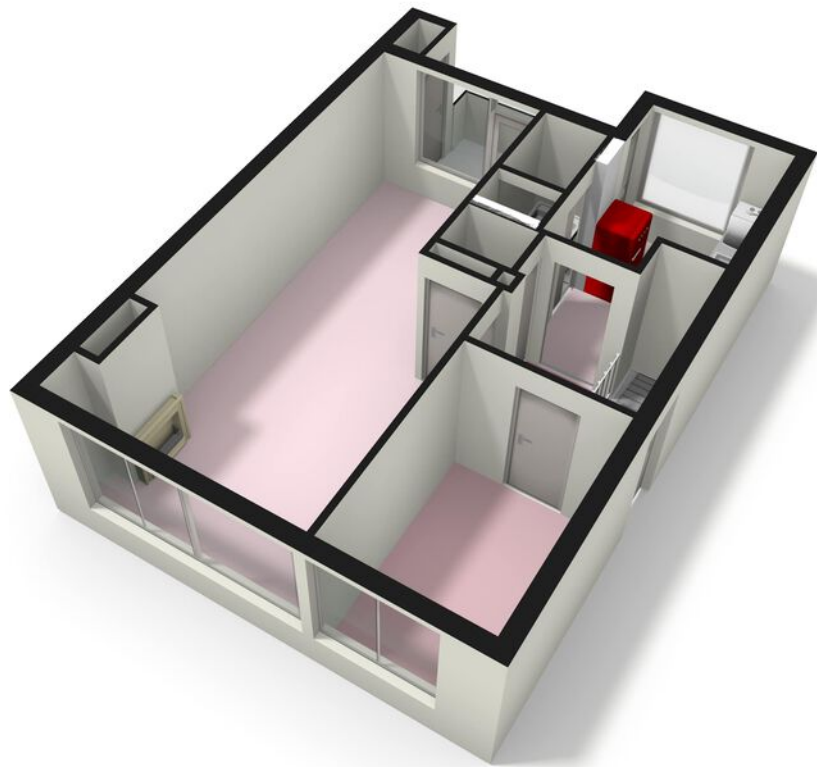


Plesmanstraat 335 - Soesterberg
Eerste Verdieping



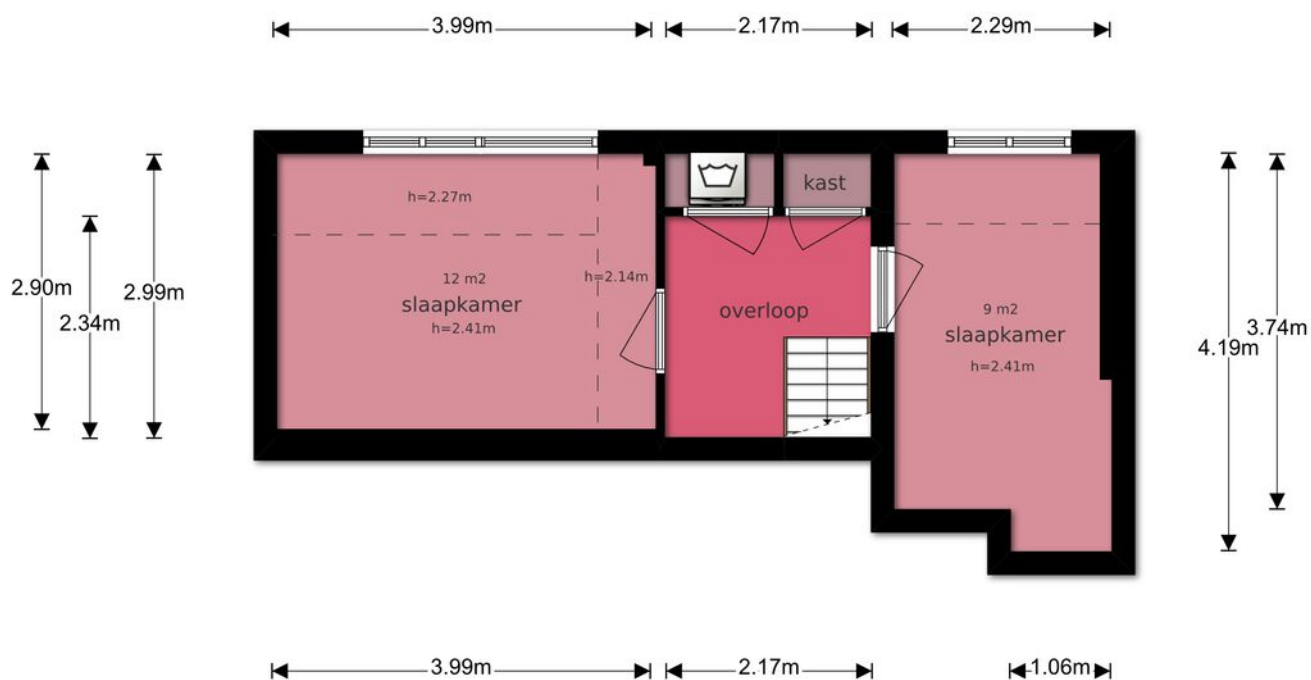
De plattegronden zijn geproduceerd voor promotionele doeleinden en ter indicatie.
Aan de plattegronden kunnen geen rechten worden ontleend
© www.vistaview.nl

PLATTEGROND



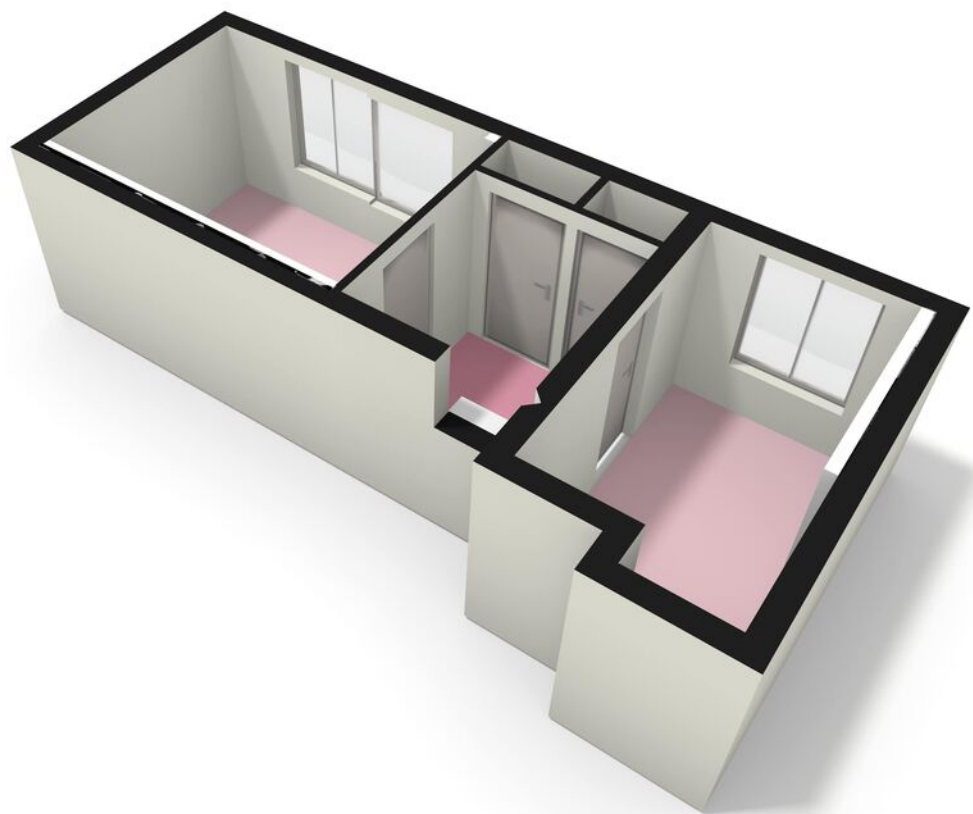
PLATTEGROND

Plesmanstraat 335 - Soesterberg
Begane Grond



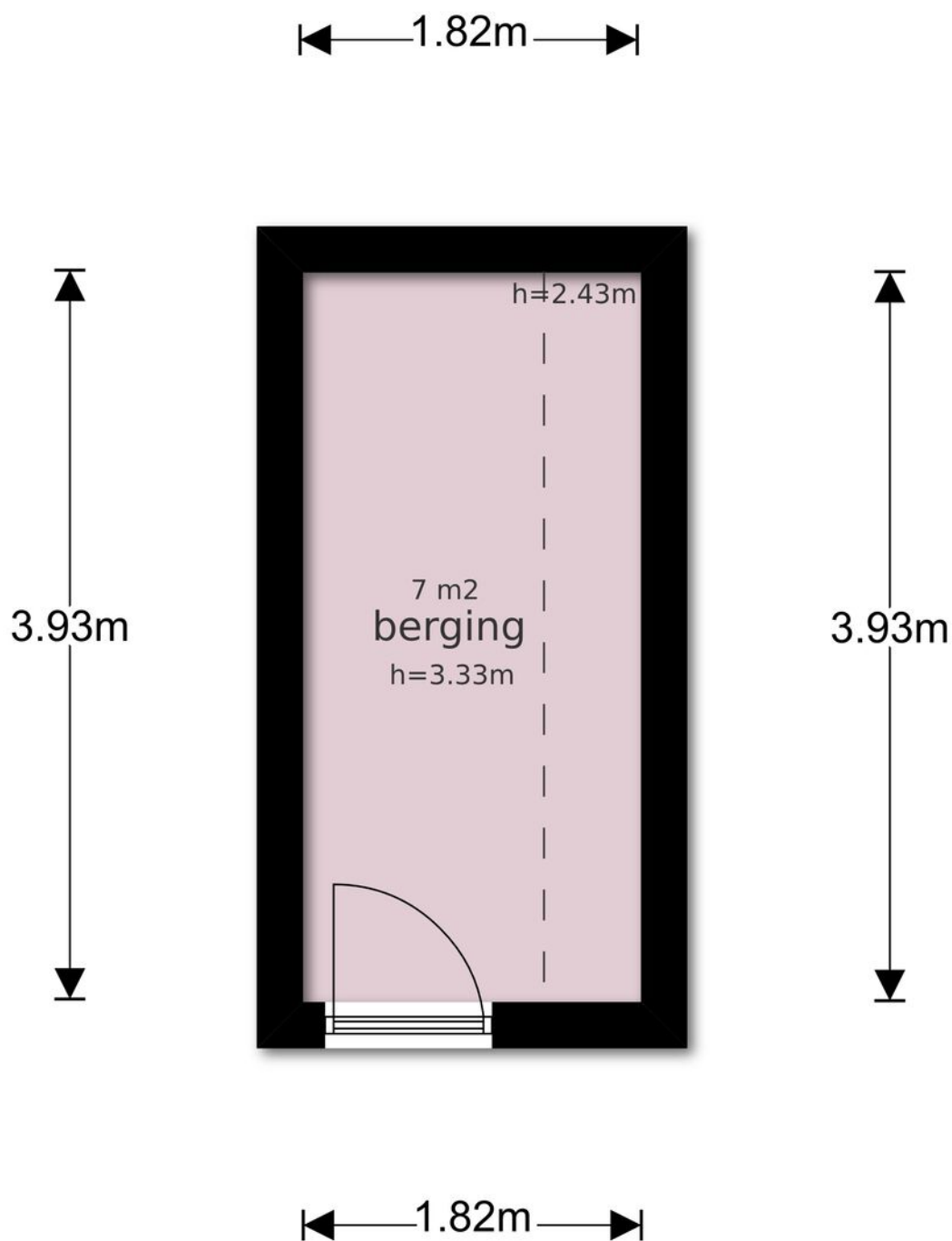
De plattegronden zijn geproduceerd voor promotionele doeleinden en ter indicatie.
Aan de plattegronden kunnen geen rechten worden ontleend
© www.vistaview.nl

PLATTEGROND



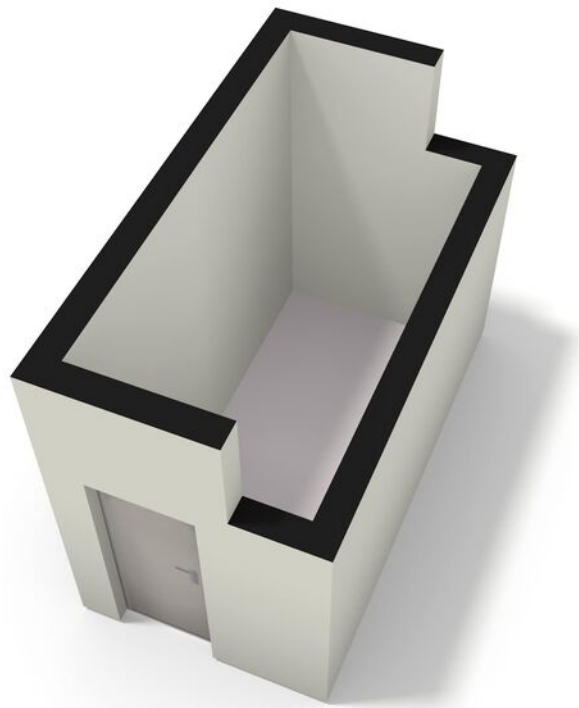
PLATTEGROND

Plesmanstraat 335 - Soesterberg Berging

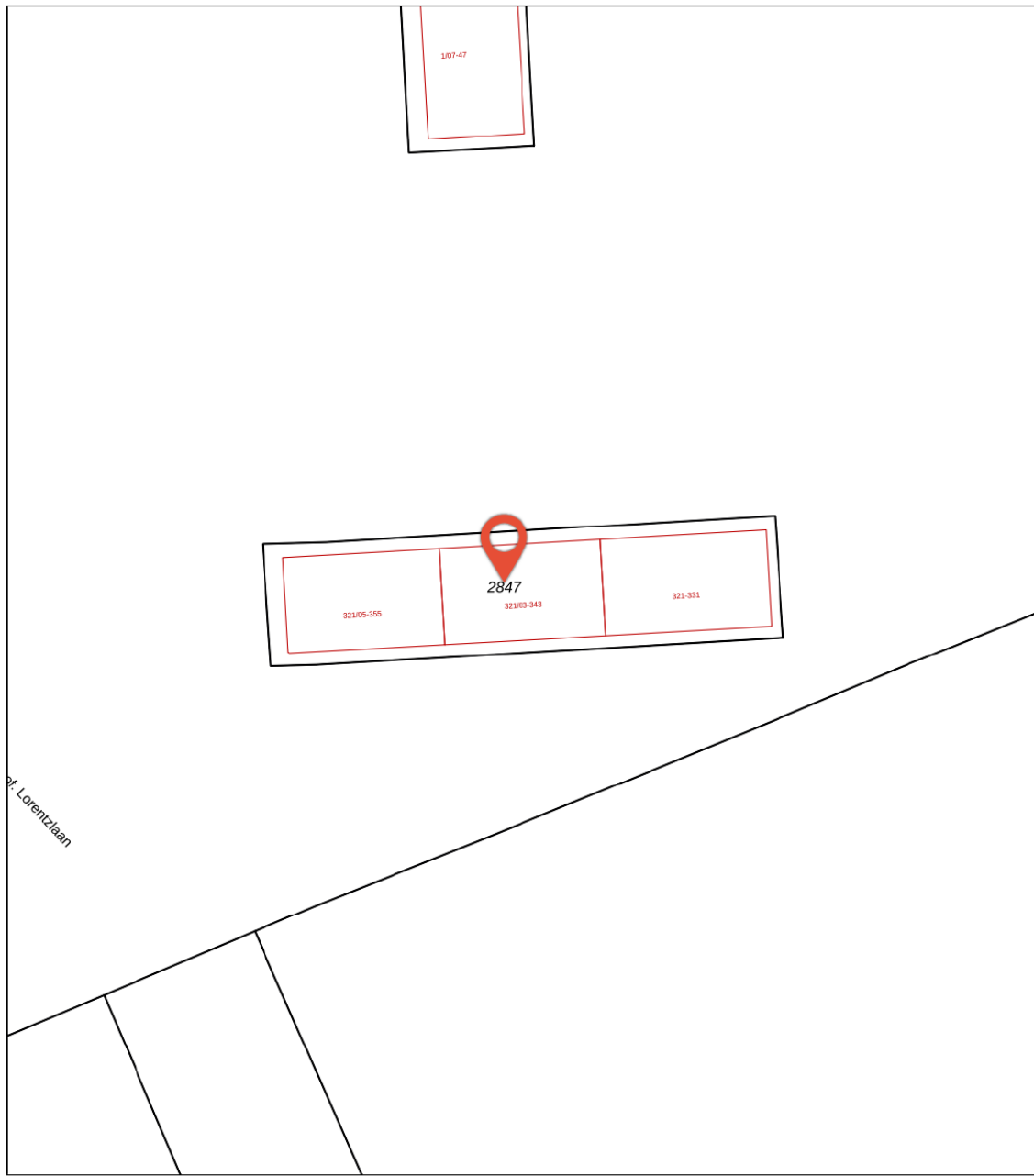


De plattegronden zijn geproduceerd voor promotionele doeleinden en ter indicatie.
Aan de plattegronden kunnen geen rechten worden ontleend
© www.vistaview.nl

PLATTEGROND



PLATTEGROND

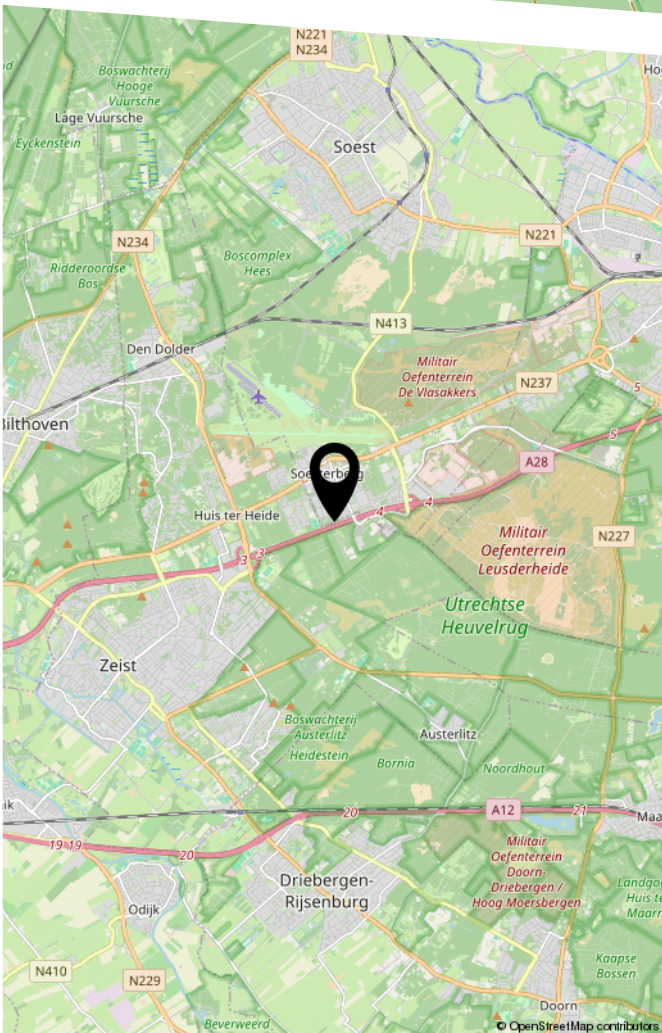
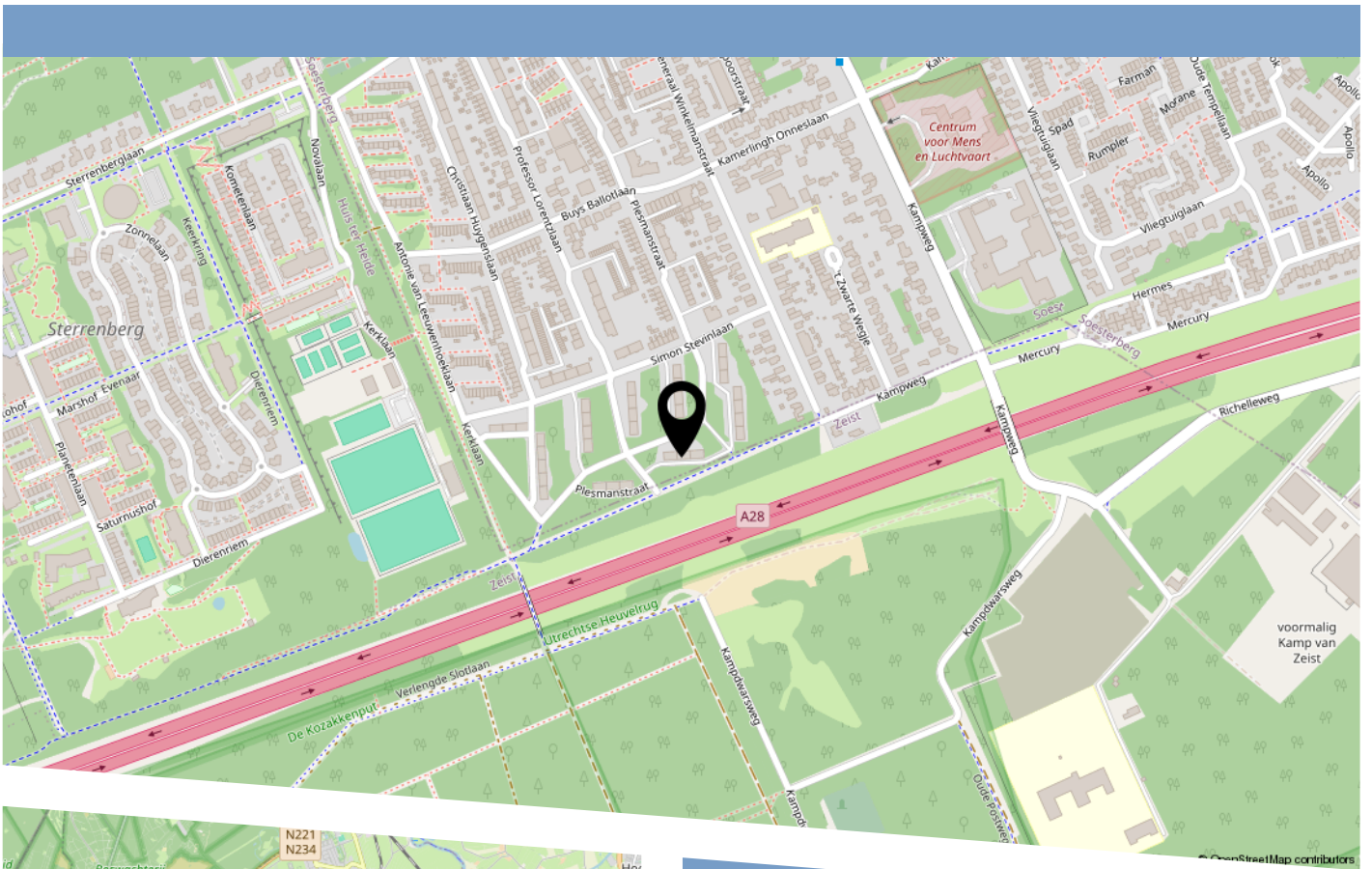


| | | | |
|------|----------------------------------|----------------------|-------|
| 2847 | Perceelnummer | Kadastrale gemeente: | Soest |
| 335 | Huisnummer | Gemeentecode: | SOE00 |
| — | Vastgestelde kadastrale grens | Sectie: | E |
| — | Voorlopige kadastrale grens | Perceelnummer: | 2847 |
| — | Administratieve kadastrale grens | Perceelgrootte (m2): | 558 |
| — | Bebouwing | | |
| — | Overige topografie | | |



Deze kaart is noordgericht. Aan deze kaart kunnen geen betrouwbare maten worden ontleend. Adresgegevens zijn niet afkomstig van het Kadaster maar automatisch gekoppeld. Kadastrale gegevens worden door het Kadaster beschikbaar gesteld onder de "Geo Gedeeld licentie". De dienst voor het Kadaster en de openbare registers behoudt zich de intellectuele eigendomsrechten voor, waaronder het auteursrecht en het databankenrecht. Dit document is gegenereerd op 5-5-2026 00:19.

LOCATIE OP DE KAART



Tekst

LIJST VAN ZAKEN

| | Blijft achter | Gaat mee | Ter overname |
|--|---------------|----------|--------------|
| Woning - Interieur | | | |
| (Voorzet) openhaard met toebehoren | X | | |
| (Gas)kachels | X | | |
| Radiatorafwerking | X | | |
| Verlichting, te weten | | | |
| - inbouwspots/dimmers | X | | |
| - opbouwspots/armaturen/lampen/dimmers | | X | |
| - losse (hang)lampen | | X | |
| (Losse)kasten, legplanken, te weten | | | |
| - Kledingkasten 3 stuks | | | X |
| Raamdecoratie/zonwering binnen, te weten | | | |
| - gordijnrails | | | X |
| - gordijnen | | | X |
| - overgordijnen | | | X |
| - vitrages | | | X |
| - rolgordijnen | | | X |
| - lamellen | | | X |
| - jaloezieën | | | X |
| Vloerdecoratie, te weten | | | |
| - vloerbedekking | X | | |
| - laminaat | X | | |
| Overig, te weten | | | |
| - schilderij ophangstelsel | | X | |
| - Huiskamer spiegel | | | X |
| Woning - Keuken | | | |

LIJST VAN ZAKEN

| | Blijft achter | Gaat mee | Ter overname |
|---|---------------|----------|--------------|
| Keukenblok (met bovenkasten) | X | | |
| Keuken (inbouw)apparatuur, te weten | | | |
| - kookplaat | X | | |
| - (gas)fornuis | X | | |
| - afzuigkap | X | | |
| - combi-oven/combimagnetron | | | X |
| - koel-vriescombinatie | | X | |
| - vaatwasser | X | | |
| | | | |
| Woning - Sanitair/sauna | | | |
| Toilet met de volgende toebehoren | | | |
| - toilet | X | | |
| - toiletrolhouder | X | | |
| - toiletborstel(houder) | X | | |
| | | | |
| Badkamer met de volgende toebehoren | | | |
| - douche (cabine/scherm) | X | | |
| - wastafel | X | | |
| - wastafelmeubel | X | | |
| - toiletkast | X | | |
| | | | |
| Woning - Exterieur/installaties/veiligheid/ energiebesparing | | | |
| Brievenbus | X | | |
| (Voordeur)bel | X | | |
| Rookmelders | | X | |
| Telefoonaansluiting/internetaansluiting | X | | |
| Waterslot wasautomaat | | X | |
| Warmwatervoorziening, te weten | | | |
| - CV-installatie | X | | |

LIJST VAN ZAKEN

Blijft achter

Gaat mee

Ter overname

Tuin - Overig

Overige tuin, te weten

- vlaggenmast(houder)

X

BEKIJK DEZE WONING ONLINE!

plesmanstraat335.nl

De Boer
Makelaardij

Plesmanstraat 335, Soesterberg



Scan deze code
en bekijk de woning
op je mobiel!



HEEFT U INTERESSE
IN DEZE WONING?

NEEM DAN CONTACT MET ONS OP!

DE BOER MAKELAARDIJ
Hofsteding 234
3763 XP, Soest

0681765075
info@deboer-makelaardij.nl
www.deboer-makelaardij.nl