



KANTOORADRES De Overtoom 81, Papendrecht Centrum
POSTADRES Postbus 21, 3350 AA Papendrecht

T 078-6150488 | E nederlof@nederlofmakelaardij.nl | W www.nederlofmakelaardij.nl

Vrijheer van Eslaan 327 3353 TJ Papendrecht



Koopsom € 220.000,00 k.k.

Deze brochure is met uiterste zorgvuldigheid samengesteld door Nederlof Makelaardij BV, onder meer aan de hand van de door de verkoper aan ons ter hand gestelde gegevens. Genoemde maten zijn bij benadering en plattegronden dienen ter indicatie. Tevens zijn de plattegronden niet in alle gevallen op schaal. Deze brochure is geen onderdeel van de koopovereenkomst. Aan eventuele onjuistheden kunnen geen rechten worden ontleend. Onzerzijds wordt geen enkele aansprakelijkheid aanvaard voor enige onvolledigheid, onjuistheid of anderszins, dan wel de gevolgen daarvan.

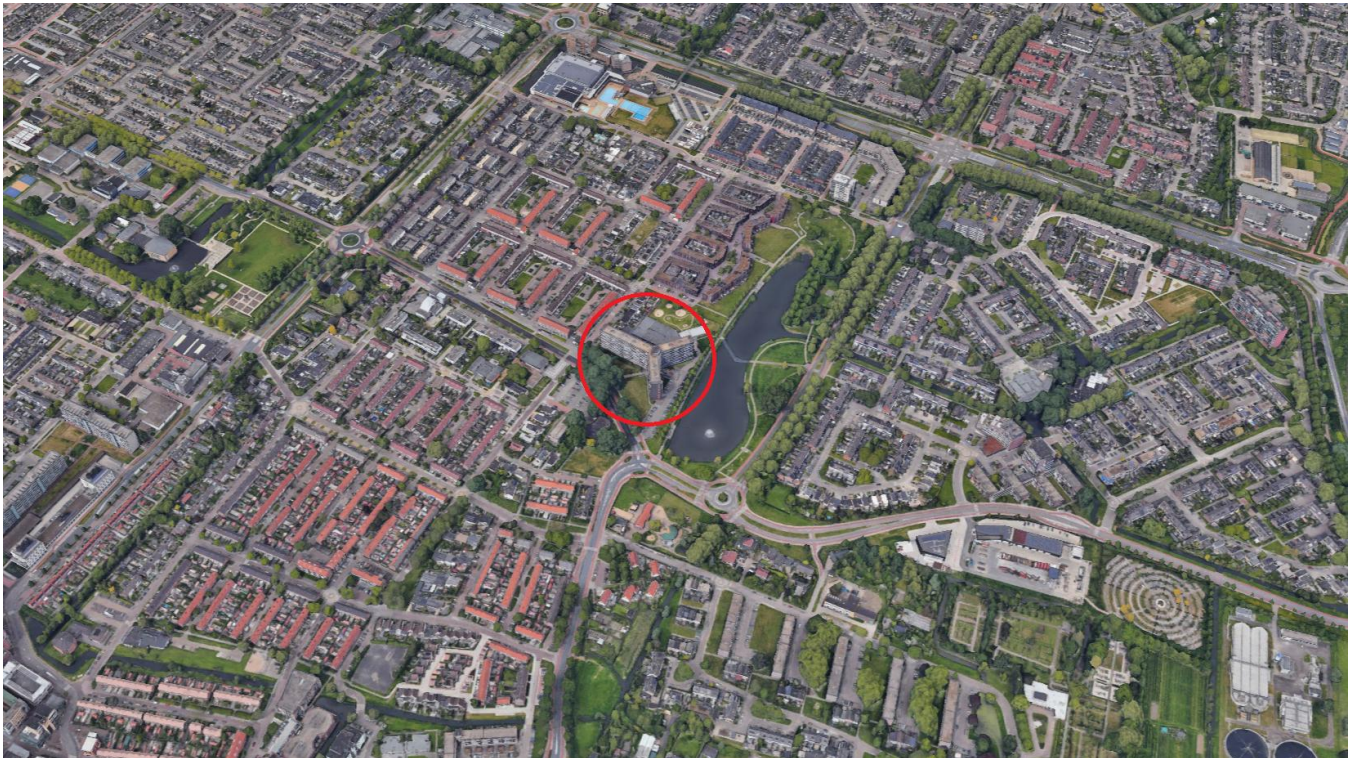


Kenmerken

Koopsom	€ 220.000,00 k.k.
Soort	Appartement
Open portiek	Nee
Aantal kamers	2 kamers waarvan 1 slaapkamer (mogelijkheid extra slaapkamer)
Inhoud woning	180 m ³
Gebruiksoppervlakte woonfunctie	60 m ²
Soort appartement	Galerijflat
Bouwjaar	1965
Ligging	In woonwijk met vrij uitzicht en ligging aan Vijverpark
Buitenruimte	Balkon op het westen met weids uitzicht door hoge ligging
Parkeren	Vrij parkeren in de omgeving
Energielabel	D
Verwarming	Blokverwarming
Warm water	Geiser in eigendom
Isolatie	Dubbel glas

Locatie

Vrijheer van Esiaan 327
3353 TJ PAPENDRECHT





Omschrijving

Keurig afgewerkt appartement met een woonoppervlak van circa 60m² op de 7e woonlaag met airconditioning, een elektrisch bedienbaar rolluik, dubbel glas en een weids uitzicht.

Dit voormalig 3-kamer-appartement heeft een vergrote woonkamer en beschikt over een balkon op het westen met een weids uitzicht over Papendrecht.

Het appartement heeft een ruime woonkamer van 28m² door het samenvoegen van de oorspronkelijke woonkamer en een naastgelegen slaapkamer aan de balkonzijde van het appartement. Aan de galerijzijde bevinden zich de keuken met aansluitend de badkamer en een ruime slaapkamer.

Begane grond – Entree complex

Het appartementencomplex is gebouwd in 1965 en is voorzien van een nette, afgesloten centrale hal met huismeester, postbussen, een intercominstallatie, trappenhuis en liften.

Het appartement heeft een berging op de begane grond en is gelegen aan het Vijverpark op gunstige afstand van uitvalswegen en openbaar vervoer. Het centrum van Papendrecht, scholen, sportfaciliteiten, een kinderboerderij en speeltuinen zijn allen in de directe omgeving aanwezig.

7^e verdieping – Entree appartement

Het appartement heeft een voorportaal met meterkast en toegang tot de hal/gang. Vanuit deze hal/gang zijn alle vertrekken van de woning te bereiken. Het appartement heeft een doorlopende laminaatvloer en lichte wandafwerking met structuurverf.

Woonkamer

De vergrote woonkamer is 28m² en biedt voldoende ruimte voor diverse meubelopstellingen en is afgewerkt met een laminaatvloer, lichte wandafwerking en een airconditioning (Mitsubishi, 2013).

De woonkamer is vergroot door het samenvoegen van de oorspronkelijke woonkamer en een naastgelegen slaapkamer. Dit is eventueel eenvoudig weer te splitsen in twee afzonderlijke ruimtes om een extra slaapkamer te creëren.

Vanuit de woonkamer is het aangrenzende balkon bereikbaar.

Balkon

Het balkon is bereikbaar vanuit de woonkamer en is gesitueerd op het westen. Het balkon is circa 5m² en biedt uitzicht op de Vrijheer van Esiaan. Tevens is hier de buitenunit van de airconditioning geplaatst.

Keuken

De keuken van 3,02m x 2,05m bevindt zich aan de galerijzijde van de woning. De keuken staat in open verbinding met de hal/gang en is voorzien van een eenvoudig, doch nette inbouwkeuken in U-vorm en is afgewerkt in een lichte kleurstelling. Diverse onder- en bovenkasten bieden de keuken voldoende bergruimte.

De apparatuur in de keuken omvat een keramische kookplaat, een rvs-afzuigkap en een opstelplaats voor de wasmachine.



Omschrijving

Slaapkamer

De slaapkamer is circa 12m² (4,48m x 2,70m). Deze slaapkamer bevindt zich aan de galerijzijde van de woning en is afgewerkt met een laminaatvloer en structuurverf op de wanden. De slaapkamer beschikt over een elektrisch bedienbaar rolluik met afstandsbediening en een riante schuifkastenwand.

Badkamer

De toiletruimte en badkamer zijn samengevoegd tot één praktische ruimte van 2,05m x 1,82m. De badkamer is betegeld in een wit met zwart gecombineerde kleurstelling en uitgerust met een douchecabine, een wastafelmeubel en een duoblok toilet.

Berging

Het appartement heeft een berging op de begane grond. Deze berging is 2,95m x 1,20m en is uitgerust met elektra.

Parkeren

In de omgeving van het appartementencomplex is voldoende (gratis) parkeergelegenheid aanwezig.

Vereniging van Eigenaren

De servicekosten van de woning bedragen € 282,88 per maand.

De servicekosten omvatten onder andere reservering voor onderhoud, elektra algemene ruimten, verzekering, waterverbruik, etc. De Vereniging van Eigenaren is actief en financieel gezond.

De Vereniging van Eigenaren heeft mogelijk plannen voor verbouw/uitbreiding van het appartementencomplex. Meer informatie kunt u vinden op de website: www.sterrenpark.nl.

Verwarming

Het appartement is uitgerust met blokverwarming. Het voorschot voor de stookkosten bedraagt € 33,00 per maand. Een geiser zorgt voor direct warm water. Deze geiser is in eigendom.

Energie label

Het appartement beschikt over energielabel D.

Bijzondere clausules

- Ouderdomsclausule wordt opgenomen in de koopovereenkomst (de woning is ouder dan 20 jaar wat betekent dat de bouweisen en materiaalgebruik anders zijn dan de huidige nieuwbouwnormen).
- Asbestclausule wordt opgenomen in de koopovereenkomst (standaard bepaling bij woningen gebouwd voor 1994; Het is de verkoper niet bekend dat zich asbestverdachte materialen in de woning bevinden, maar er kunnen gezien de bouwperiode alsnog asbesthoudende stoffen aanwezig zijn).



KANTOORADRES De Overtoom 81, Papendrecht Centrum
POSTADRES Postbus 21, 3350 AA Papendrecht

T 078-6150488 | E nederlof@nederlofmakelaardij.nl | W www.nederlofmakelaardij.nl

Foto's





KANTOORADRES De Overtoom 81, Papendrecht Centrum
POSTADRES Postbus 21, 3350 AA Papendrecht

T 078-6150488 | E nederlof@nederlofmakelaardij.nl | W www.nederlofmakelaardij.nl

Foto's





KANTOORADRES De Overtoom 81, Papendrecht Centrum
POSTADRES Postbus 21, 3350 AA Papendrecht

T 078-6150488 | E nederlof@nederlofmakelaardij.nl | W www.nederlofmakelaardij.nl

Foto's





KANTOORADRES De Overtoom 81, Papendrecht Centrum
POSTADRES Postbus 21, 3350 AA Papendrecht

T 078-6150488 | E nederlof@nederlofmakelaardij.nl | W www.nederlofmakelaardij.nl

Foto's





KANTOORADRES De Overtoom 81, Papendrecht Centrum
POSTADRES Postbus 21, 3350 AA Papendrecht

T 078-6150488 | E nederlof@nederlofmakelaardij.nl | W www.nederlofmakelaardij.nl

Foto's





KANTOORADRES De Overtoom 81, Papendrecht Centrum
POSTADRES Postbus 21, 3350 AA Papendrecht

T 078-6150488 | E nederlof@nederlofmakelaardij.nl | W www.nederlofmakelaardij.nl

Foto's





KANTOORADRES De Overtoom 81, Papendrecht Centrum
POSTADRES Postbus 21, 3350 AA Papendrecht

T 078-6150488 | E nederlof@nederlofmakelaardij.nl | W www.nederlofmakelaardij.nl

Foto's





KANTOORADRES De Overtoom 81, Papendrecht Centrum
POSTADRES Postbus 21, 3350 AA Papendrecht

T 078-6150488 | E nederlof@nederlofmakelaardij.nl | W www.nederlofmakelaardij.nl

Plattegrond



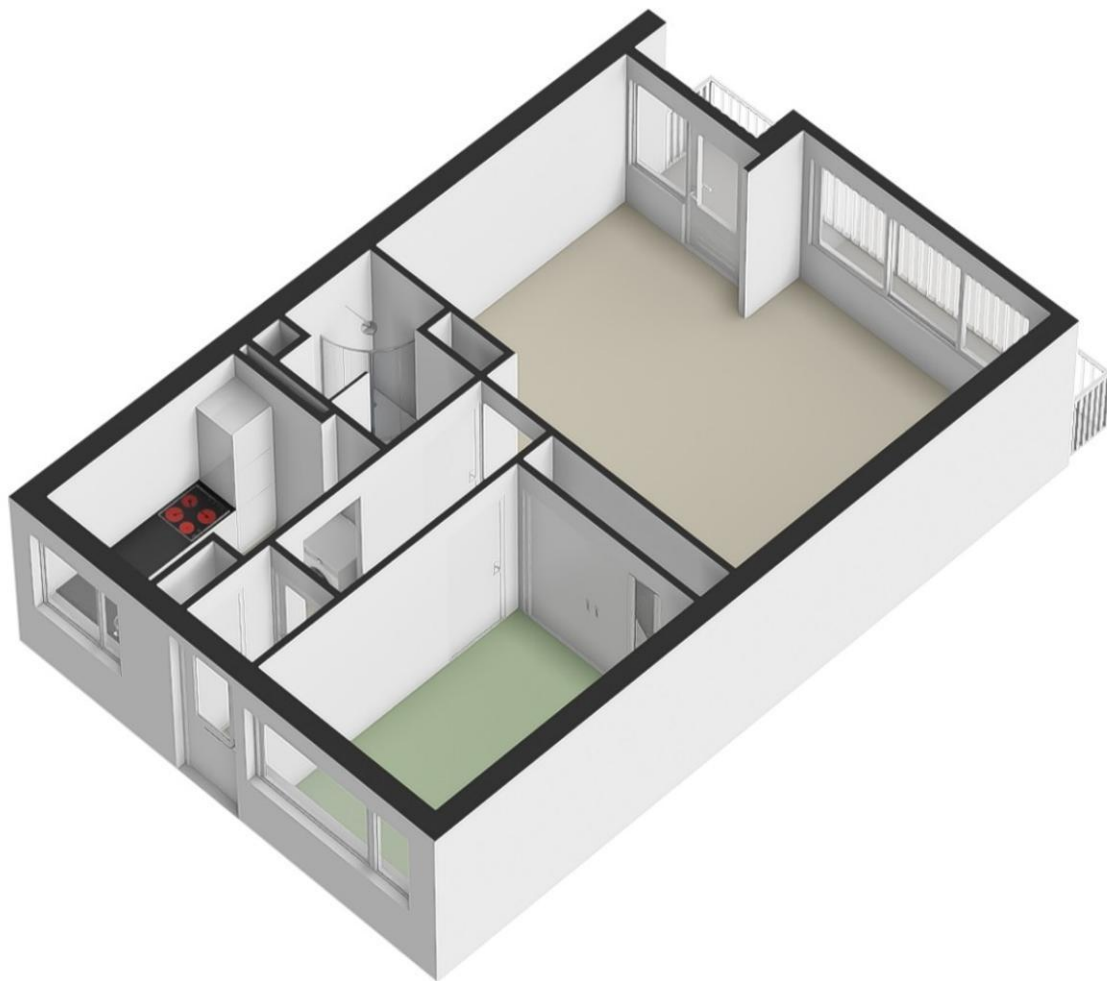


KANTOORADRES De Overtoom 81, Papendrecht Centrum

POSTADRES Postbus 21, 3350 AA Papendrecht

T 078-6150488 | E nederlof@nederlofmakelaardij.nl | W www.nederlofmakelaardij.nl

Plattegrond





Plattegrond

