

● Vosselmanstraat 580
Apeldoorn



van laarhoven
en paul MAKELAARDIJ

Te koop



info@vlpmakelaardij.nl
055 – 3034025
www.vlpmakelaardij.nl

● Kenmerken

Woonoppervlakte	92 m²
Inhoud	292 m³
Tuinoppervlakte	8 m²
Aantal kamers	3
Aantal slaapkamers	2
Bouwjaar	1999
Energie label	B
Isolatie	volledig geïsoleerd



Vosselmanstraat 580



● Omschrijving

Bent u op zoek naar een uitstekend onderhouden 3-kamer appartement (bouwjaar 2001, complex "Canadian Club") met inpandige garagebox op levendige locatie in het centrum van Apeldoorn? Dan is de Vosselmanstraat 580 interessant voor u!

Dit appartement is met zorg, aandacht en kwaliteit onderhouden. Wat direct opvalt is dat het een zeer licht appartement betreft door de vele en grote raampartijen. De locatie is erg centraal, midden in het centrum van Apeldoorn. Door de gunstige ligging in het complex op de 3e verdieping betreft dit een rustig gelegen appartement met alle voorzieningen binnen handbereik. Uiteraard is er een lift aanwezig en beschikt het appartement daarnaast over een zeer ruime inpandige garagebox (voorzien van nieuwe motor t.b.v. elektrische deur). Daarnaast heeft het een zonnig terrasruimte op het zuiden met vrij uitzicht.

INDELING

Binnenkomst appartement op de 3e woonlaag. Zeer royale en diepe hal met toegang tot de diverse vertrekken. De woonkamer is aan de voorzijde gelegen en is ruim van opzet (bijna 10 meter lang en 4,5 meter breed). Het grote raampartij aan de voorzijde zorgt voor een mooi lichtinval in deze ruimte. De ruimte is goed in te delen met een lekkere zithoek en een eethoek richting de keuken. De keuken ligt tussen de woonkamer en de hal in. Deze is geplaatst in rechte opstelling en is voorzien van de benodigde inbouwapparatuur (o.a. een koel-/vriescombinatie, Siemens vaatwasser, Siemens inductie kookplaat en combi-oven).

De hal, woonkamer en keuken zijn voorzien van een fraaie eikenhouten parketvloer en glad gestucte wanden. Het appartement is voorzien van een hoofdslaapkamer aan de galerijkant en een 2e slaapkamer tussen de keuken en badkamer in. De inpandige badkamer is modern en luxe afgewerkt. Deze is voorzien van inloofdouche, ligbad, wastafel meubel en plek voor de wasmachine aansluiting. Het toilet is in 2026 volledig gerenoveerd.

BIJZONDERHEDEN:

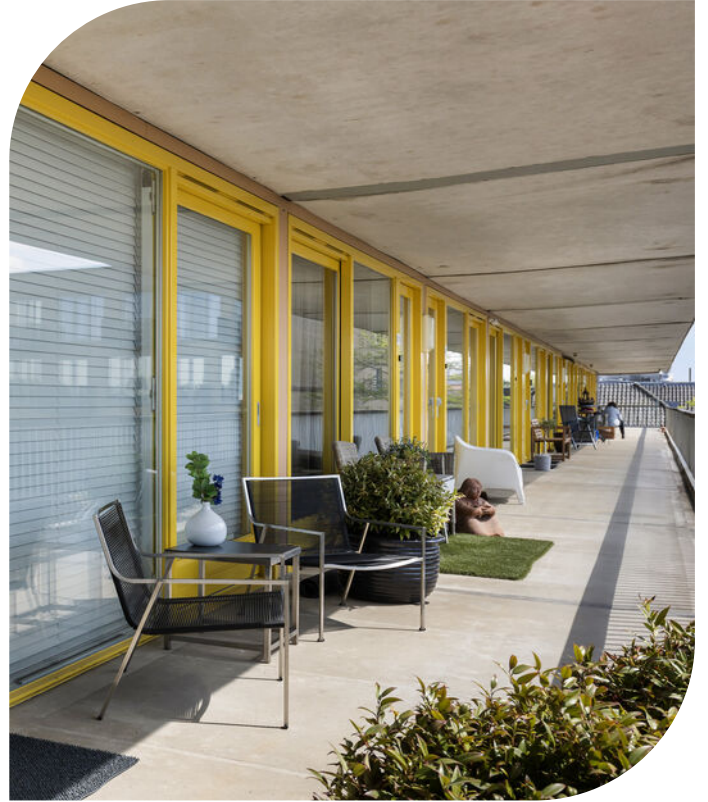
- Uitstekend onderhouden 3-kamer appartement;
- Inpandige garagebox met elektrische deur;
- Royale woonkamer met veel lichtinval;
- 2 goed bemeten slaapkamers;
- Moderne open keuken met inbouwapparatuur;
- Moderne en luxe badkamer met ligbad in inloofdouche;
- Modern toilet (2026);
- Lift aanwezig;
- Rustige ligging in het complex;
- Centrale ligging in het centrum van Apeldoorn.

Kortom, een instapklaar en uitstekend onderhouden appartement op levendige locatie in Apeldoorn!

De VVE bijdrage is € 221 per maand.

Energie label B, geldig tot en met 14-02-2029.

Aanvaarding in overleg.

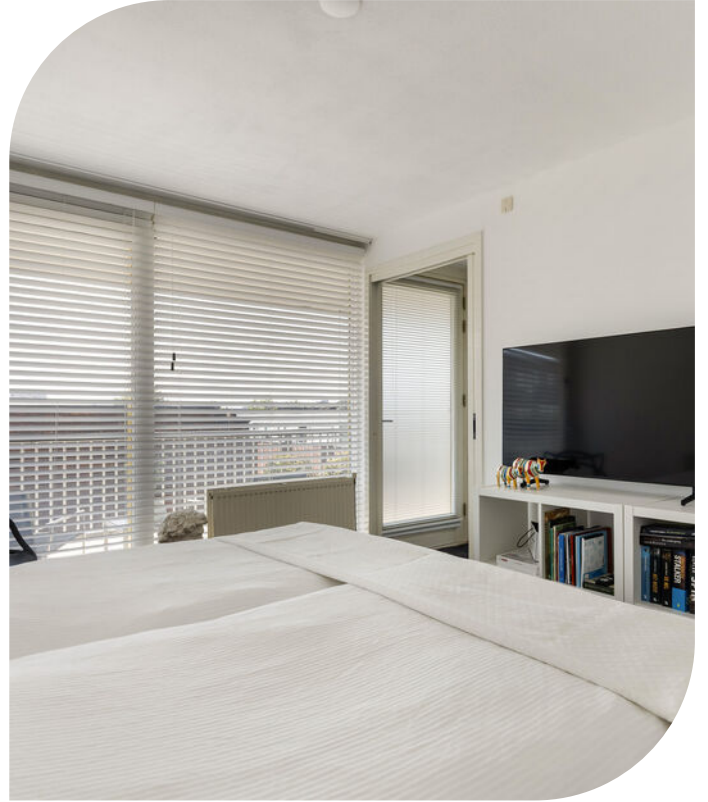














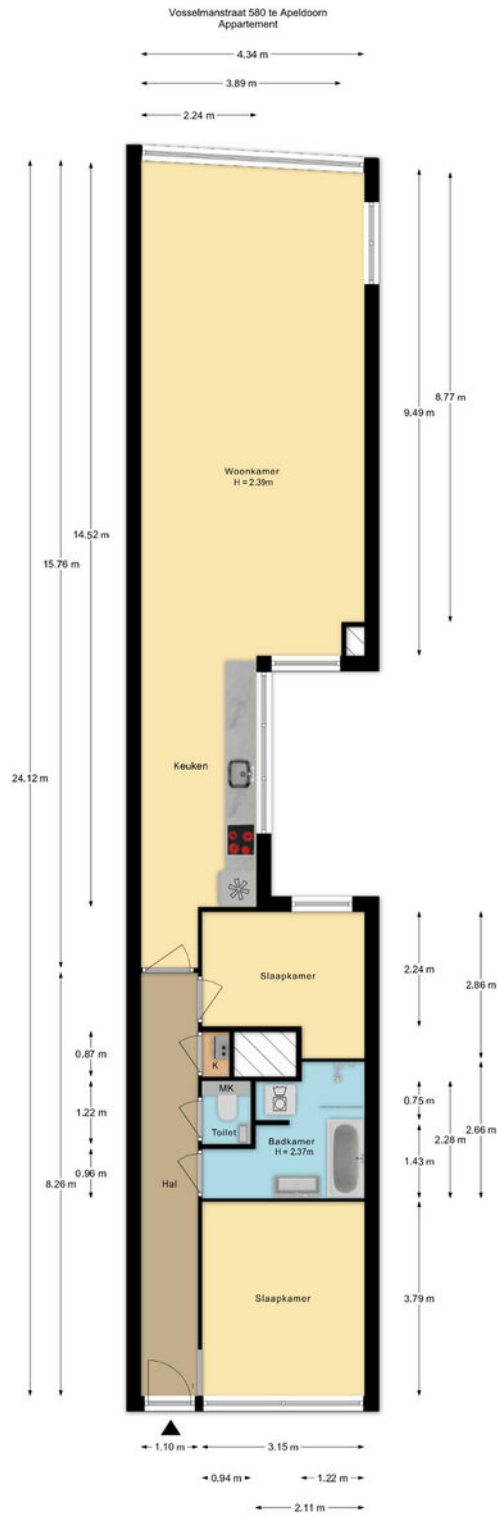






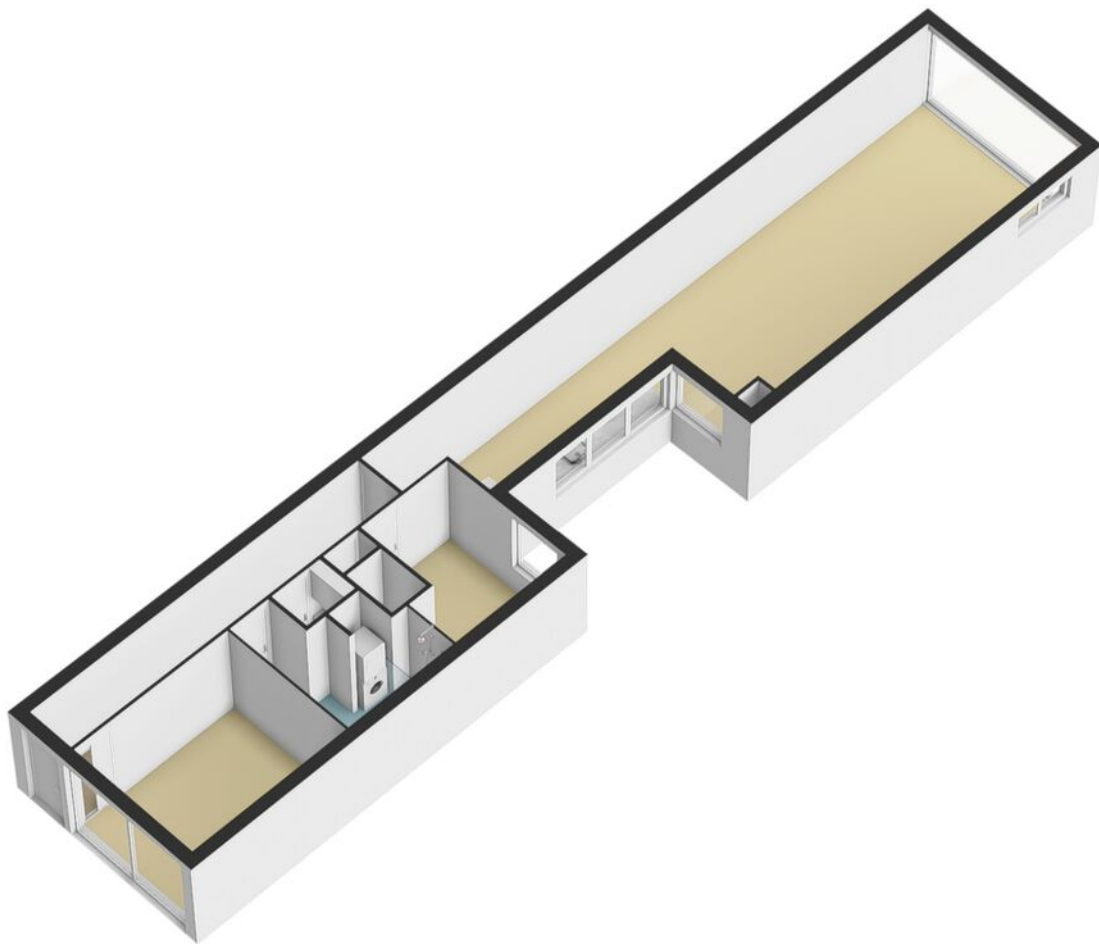


● Plattegrond

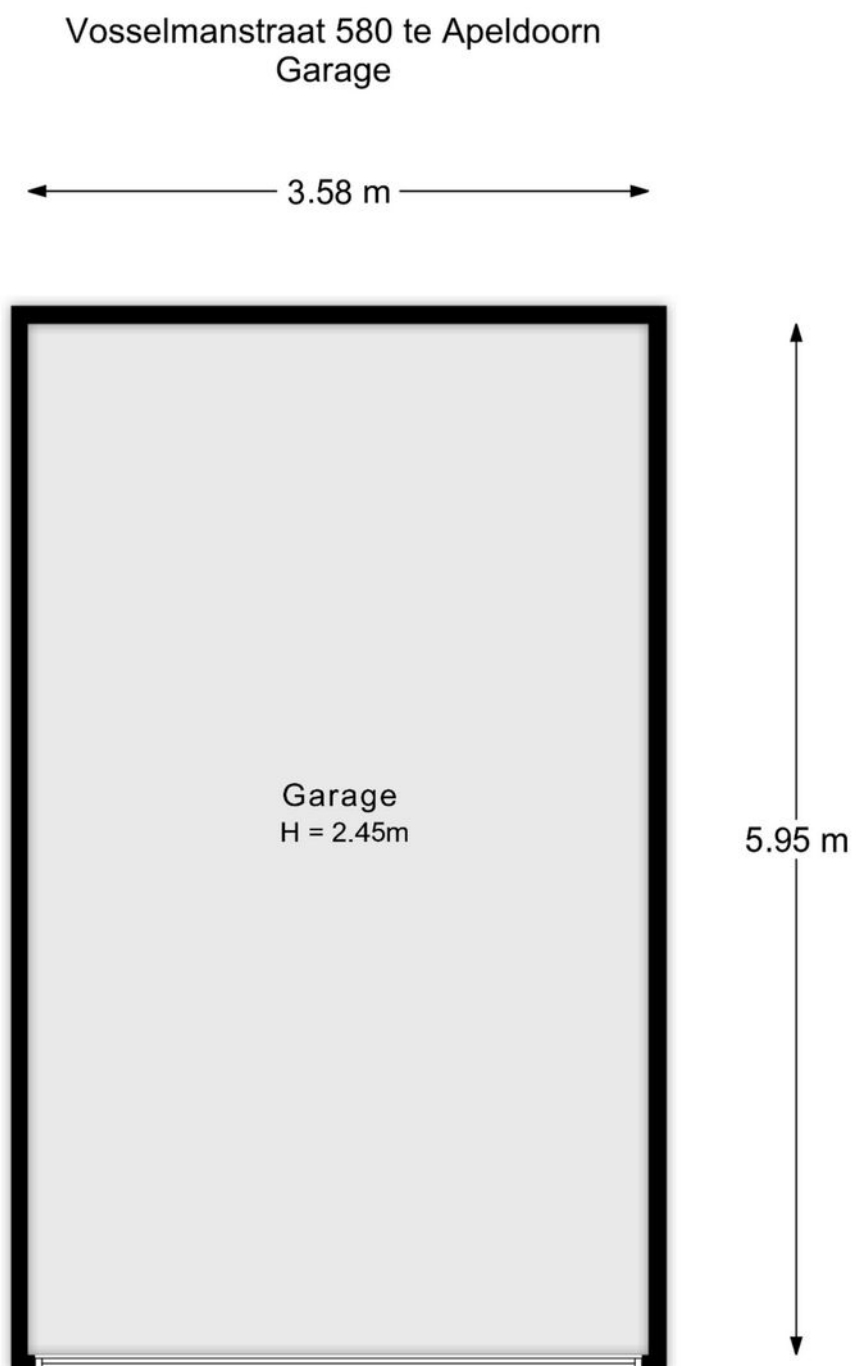


De plattegronden zijn met de grootste zorg samengesteld.
Aan deze plattegronden kunnen geen rechten worden ontleend.

● Plattegrond

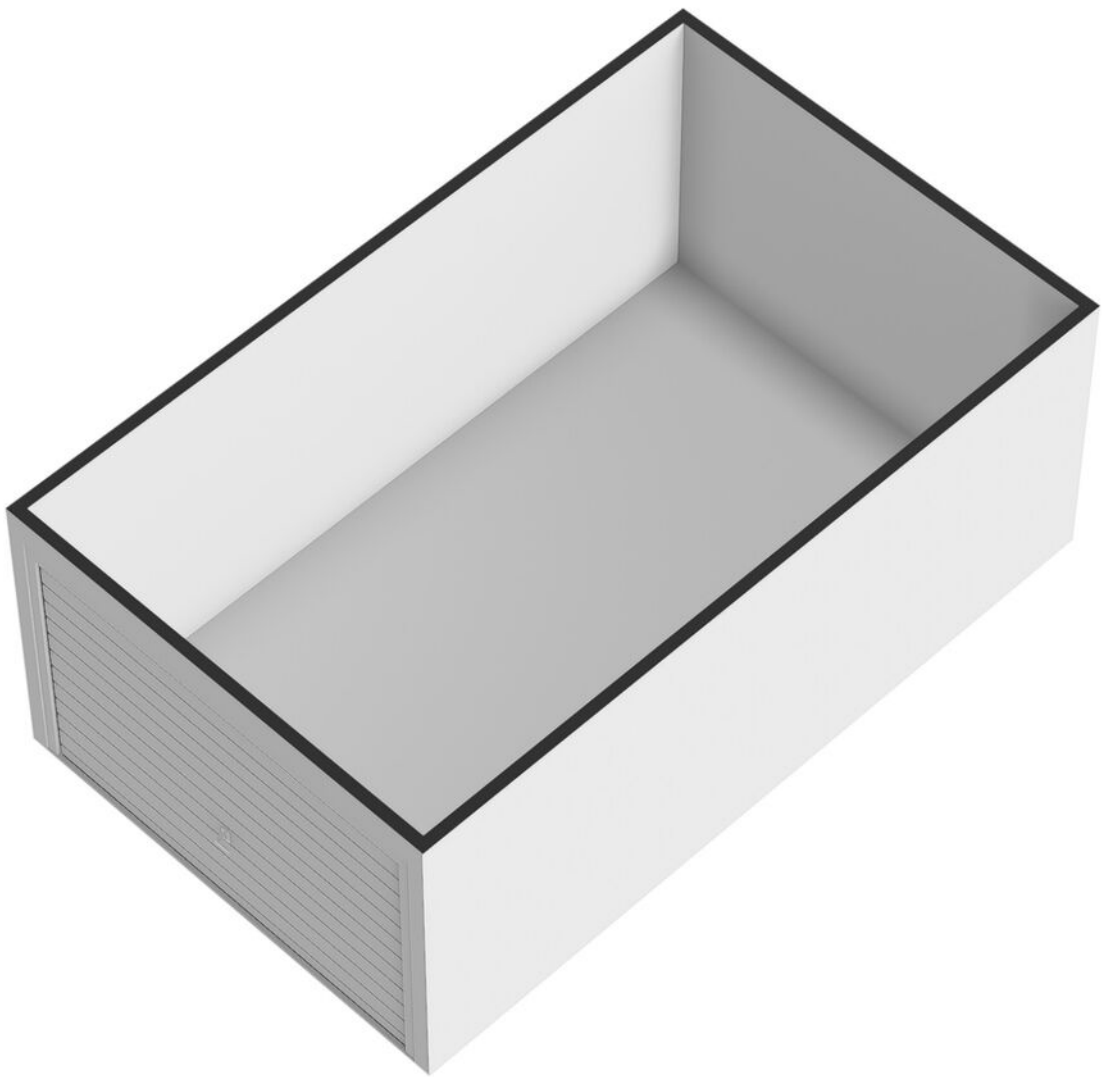


● Plattegrond



De plattegronden zijn met de grootste zorg samengesteld.
Aan deze plattegronden kunnen geen rechten worden ontleend.

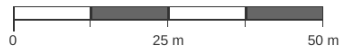
● Plattegrond



Kadastrale kaart

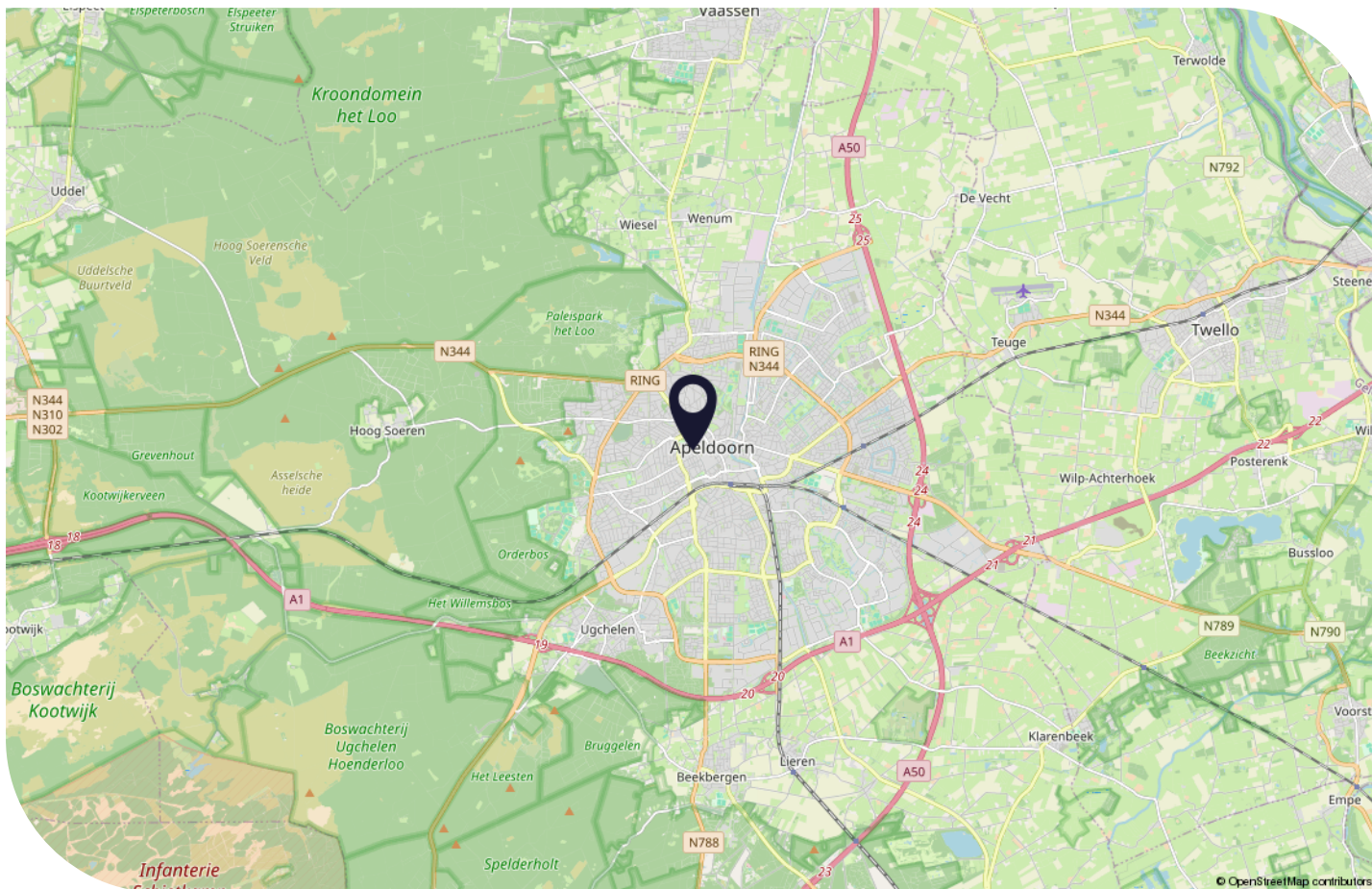
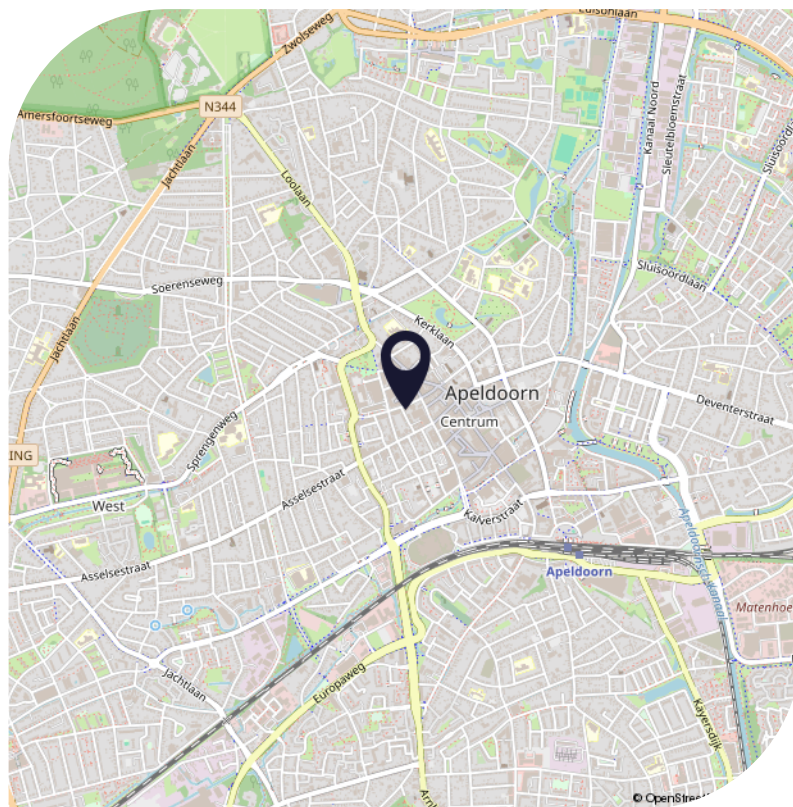
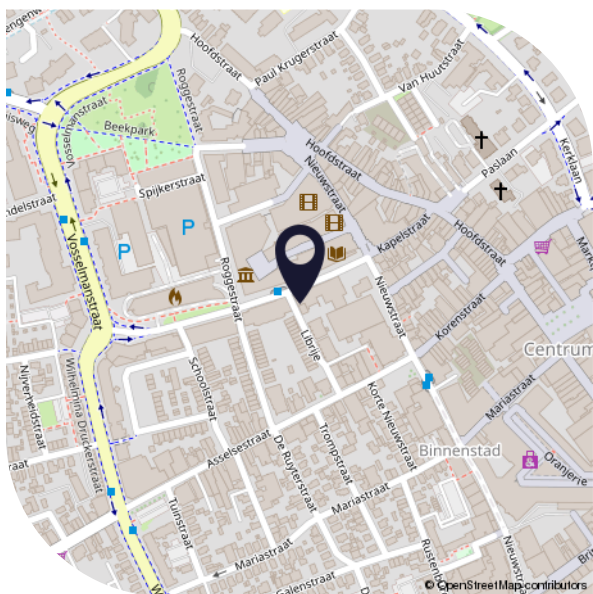
Kadastrale kaart van Vosselmanstraat 580, 7311VZ Apeldoorn

Referentie: 69e8de98a2fb34aa30b5586d



8788	Perceelnummer	Kadstrale gemeente:	Apeldoorn	Deze kaart is noordgericht. Aan deze kaart kunnen geen betrouwbare maten worden ontleend. Adresgegevens zijn niet afkomstig van het Kadaster maar automatisch gekoppeld. Kadastrale gegevens worden door het Kadaster beschikbaar gesteld onder de "Geo Gedeeld licentie". De dienst voor het Kadaster en de openbare registers behoudt zich de intellectuele eigendomsrechten voor, waaronder het auteursrecht en het databankenrecht. Dit document is gegenereerd op 22-04-2026 om 16:44.
580	Huisnummer	Gemeentecode:	APD01	
	Vastgestelde kadastrale grens	Sectie:	U	
	Voorlopige kadastrale grens	Perceelnummer:	8788	
	Administratieve kadastrale grens	Perceelgrootte (m2):	195	
	Bebouwing			

● Locatie op de kaart



● Lijst van zaken

	Blijft achter	Gaat mee	Ter overname
Woning - Interieur			
Designradiator(en)	X		
Radiatorafwerking	X		
(Losse)kasten, legplanken, te weten			
- 2 kledingkasten	X		
Raamdecoratie/zonwering binnen, te weten			
- gordijnrails	X		
- jaloezieën	X		
Vloerdecoratie, te weten			
- parketvloer	X		
- laminaat	X		
Woning - Keuken			
Keuken (inbouw)apparatuur, te weten			
- kookplaat	X		
- afzuigkap	X		
- combi-oven/combimagnetron	X		
- koel-vriescombinatie	X		
- vaatwasser	X		
Woning - Sanitair/sauna			
Toilet met de volgende toebehoren			
- toilet	X		
- fontein	X		
Badkamer met de volgende toebehoren			
- ligbad	X		
- douche (cabine/scherm)	X		
- wastafel	X		
- wastafelmeubel	X		

● Lijst van zaken

	Blijft achter	Gaat mee	Ter overname
- planchet	X		
- toiletkast	X		
- toilet	X		
Woning - Exterieur/installaties/veiligheid/energiebesparing			
Brievenbus	X		
(Voordeur)bel	X		
(Veiligheids)sloten en overige inbraakpreventie	X		
Rookmelders	X		
(Klok)thermostaat	X		
Telefoonaansluiting/internet aansluiting	X		
Warmwatervoorziening, te weten			
- CV-installatie	X		



Interesse?

Neem contact
met ons op.

Nieuwstraat 105
7311 BR, Apeldoorn
info@vlpmakelaardij.nl
055 – 3034025
www.vlpmakelaardij.nl



**van laarhoven
en paul** MAKELAARDIJ