

Waterscheerling 21

Oudkarspel

Vraagprijs
€ 450.000
k.k.



KENMERKEN

Woonoppervlakte **107 m²**

Perceeloppervlakte **170 m²**

Inhoud **376 m³**

Bouwjaar **1996**

Energielabel **B**

Vraagprijs

€ 450.000

k.k.



Waterscheerling 21

Oudkarspel



Omschrijving

Wat een fijne verrassing schuilt er achter deze gevel! Aan de Waterscheerling 21 in Oudkarspel staat deze ruime en uitstekend onderhouden twee-onder-een-kapwoning waar sfeer, comfort en leefruimte perfect samenkomen. De uitbouw aan de achterzijde heeft geresulteerd in een heerlijke leefruimte met een gezellige zithoek (in de voormalige woonkamer) en een royale eethoek in de aanbouw. Dankzij de openslaande deuren en fijne lichtinval is dit echt een plek waar u de hele dag heerlijk kunt zitten, tafelen en genieten van het contact met de tuin.

Met de moderne keuken uit 2022, drie ruime slaapkamers en de zonnige tuin op het zuiden is dit een woning waar u zich direct thuis zult voelen. De woning ligt in de geliefde en kindvriendelijke wijk Sint-Maarten, dichtbij scholen, supermarkt, sportvoorzieningen en speelgelegenheden. Een ideale plek voor gezinnen die ruim en comfortabel willen wonen in een rustige woonomgeving.

Nieuwsgierig geworden? Dit is zo'n woning die u eigenlijk alleen goed kunt ervaren tijdens een bezichtiging. Wij laten u deze fijne plek graag zien!

Algemeen

Bouwjaar: 1996

Inhoud: ± 376 m³

Woonoppervlakte: ± 107 m²

Externe bergruimte: ± 6 m² (tuinberging)

Perceeloppervlakte: 170 m²

Kadaster: gemeente Langedijk, sectie A, nummer 1839

Energielabel: B

Aanvaarding: in overleg

Begane grond

Via de entree komt u binnen in de ruime hal met meterkast, modern toilet, trapopgang en toegang tot de woonkamer en keuken. De hal en keuken zijn voorzien van vloerverwarming, wat direct zorgt voor extra comfort.

De keuken aan de achterzijde is in 2022 vernieuwd en uitgevoerd in een moderne stijl. De keuken beschikt over een gaskookplaat, afzuigkap, combi-oven, koel-/vriescombinatie en volop werk- en bergruimte. Dankzij de openslaande deuren loopt u hier zo de zonnige achtertuin in.

De oorspronkelijke woonkamer is ingericht als sfeervolle zithoek. Door de grote raampartijen valt hier veel natuurlijk licht naar binnen. In de uitbouw aan de achterzijde is een royale eethoek gerealiseerd met prettig tuincontact en volop ruimte voor een grote eettafel.

Eerste verdieping

Op de eerste verdieping bevinden zich drie goed bemeten slaapkamers en de badkamer. De slaapkamers aan de achterzijde zijn voorzien van een brede dakkapel, wat zorgt voor extra ruimte en licht. De badkamer is modern uitgevoerd en voorzien van een inloopdouche, wastafelmeubel en tweede toilet.

Tweede verdieping

Via de vaste trap bereikt u de ruime zolderverdieping. Deze verdieping is momenteel in gebruik als kledingkamer, maar kan ook uitstekend dienen als vierde slaapkamer, hobbyruimte of thuiswerkplek. Dankzij de dakramen is dit een prettige en lichte ruimte.

Daarnaast vindt u hier de cv-opstelling (Remeha, 2022), de aansluitingen voor de wasmachine en droger én praktische bergruimte achter de knieschotten én op de bergzolder.

Tuin

De achtertuin is verzorgd aangelegd en ligt heerlijk op het zuiden, waardoor u hier vrijwel de hele dag van de zon kunt genieten. In 2021 is de bestrating vernieuwd en zijn fraaie groene borders aangelegd, wat de tuin een verzorgde en sfeervolle uitstraling geeft. Dankzij de fijne ligging geniet u hier bovendien van veel privacy. Met meerdere terrassen, groen en een sfeervolle veranda is dit een heerlijke plek om buiten te leven.

Achterin de tuin staat een houten berging en uiteraard is er ook een achterom aanwezig. De jacuzzi is ter overname en maakt het buitenleven hier extra aantrekkelijk.

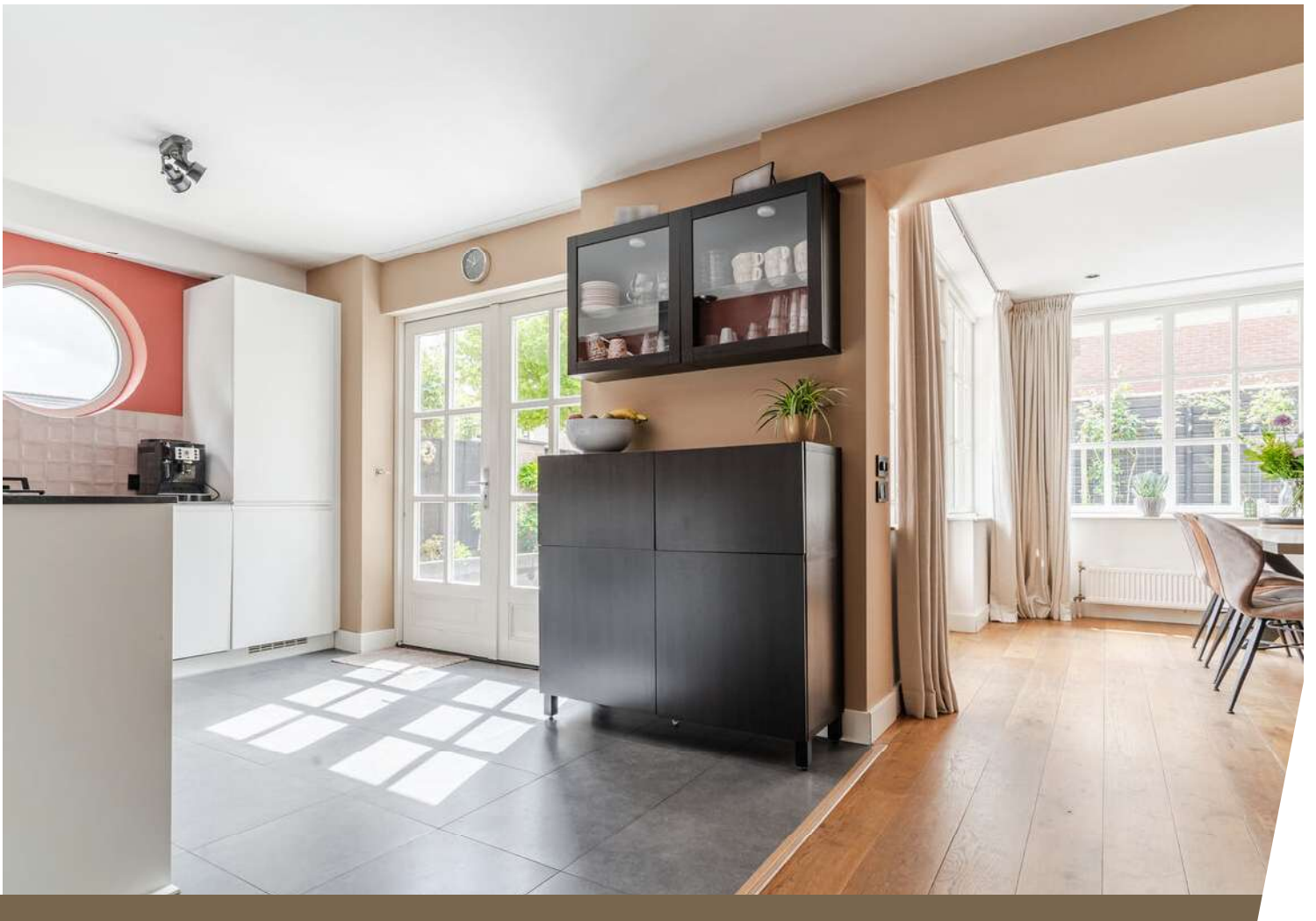
Bijzonderheden

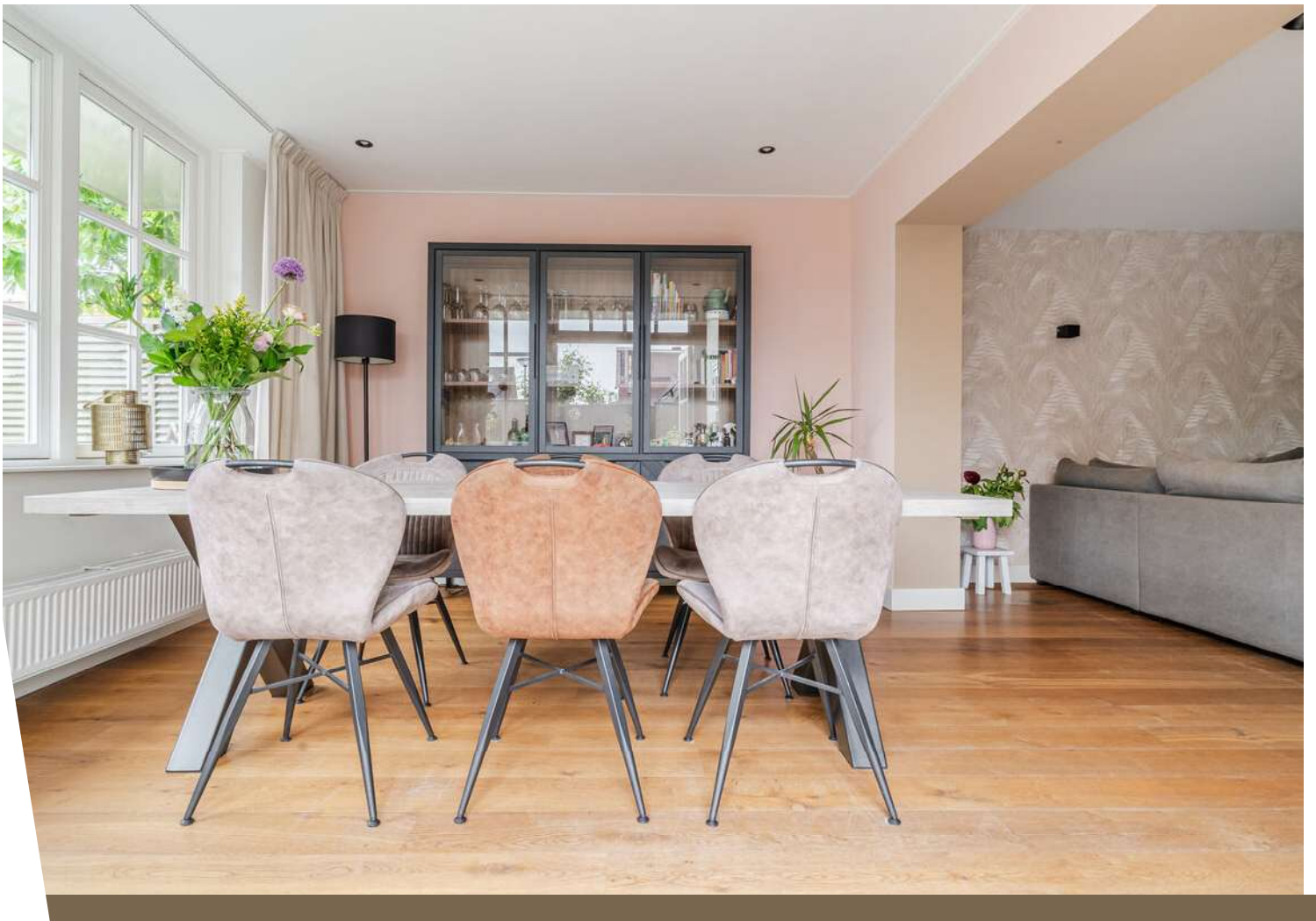
- Ruime uitgebouwde twee-onder-een-kapwoning
- Moderne keuken vernieuwd in 2022
- Drie ruime slaapkamers
- Mogelijkheid voor vierde slaapkamer op zolder
- Zonnige tuin op het zuiden met veranda
- Jacuzzi ter overname
- Kindvriendelijke woonwijk Sint-Maarten
- Nabij scholen, supermarkt en sportvoorzieningen



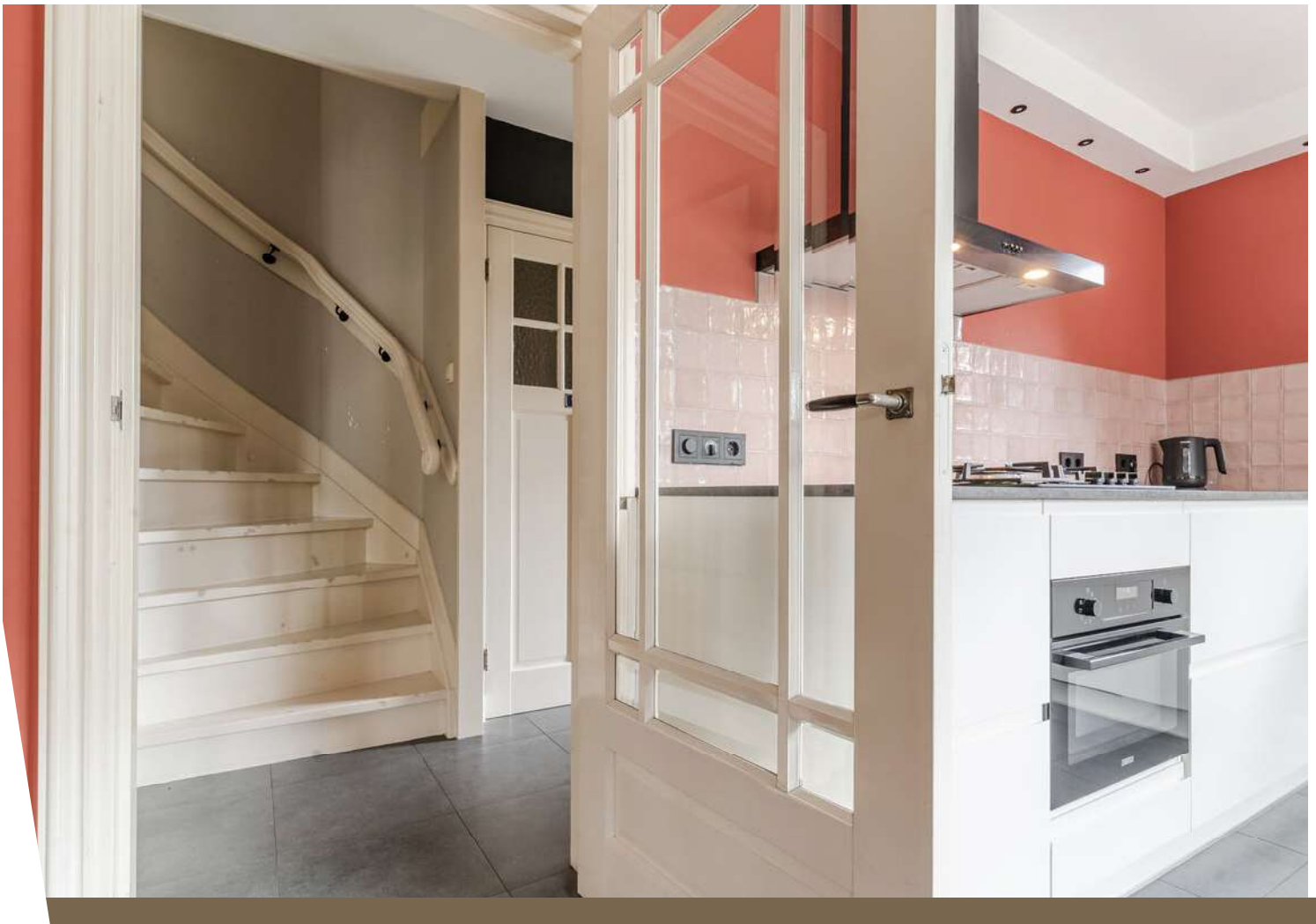




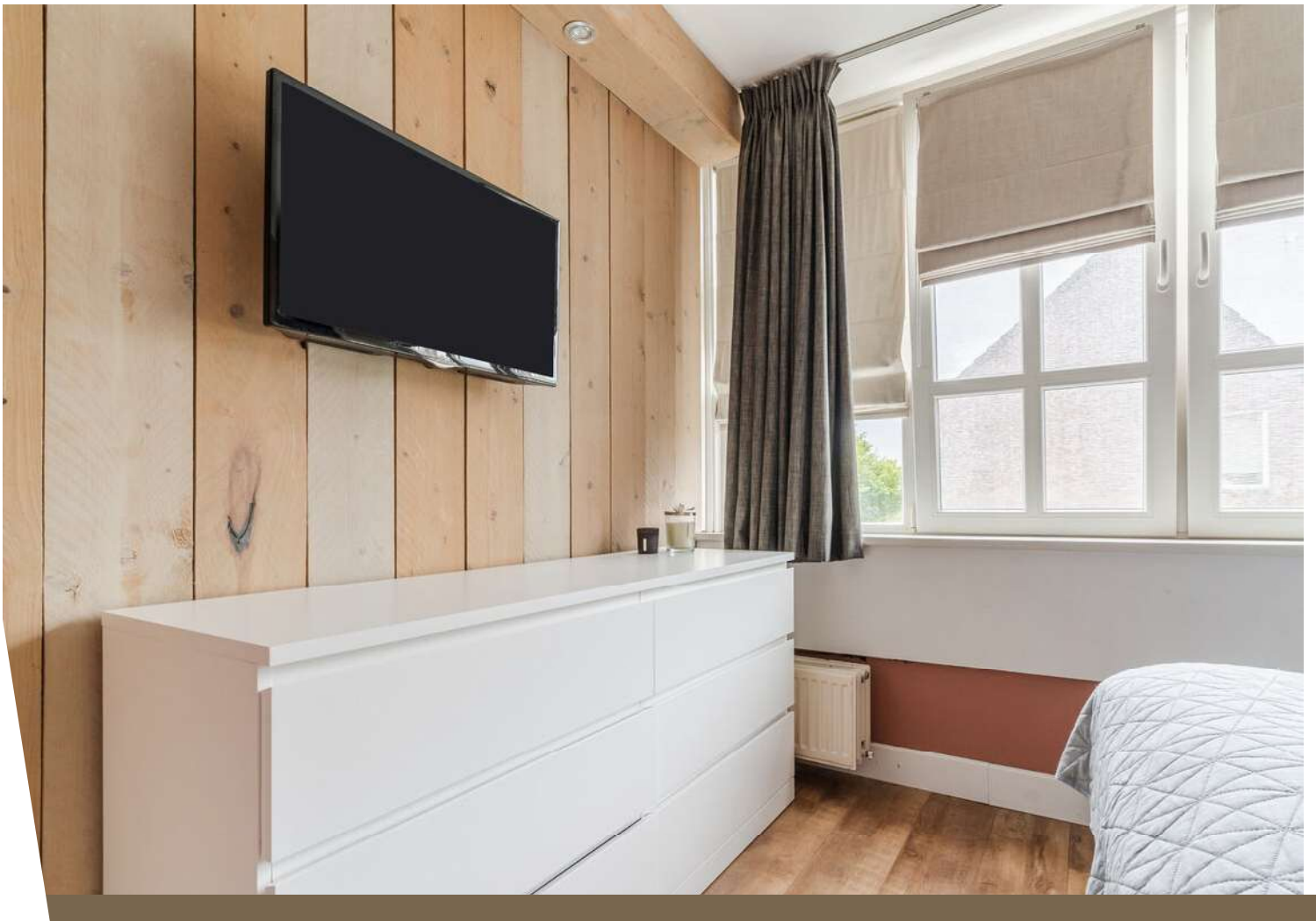
















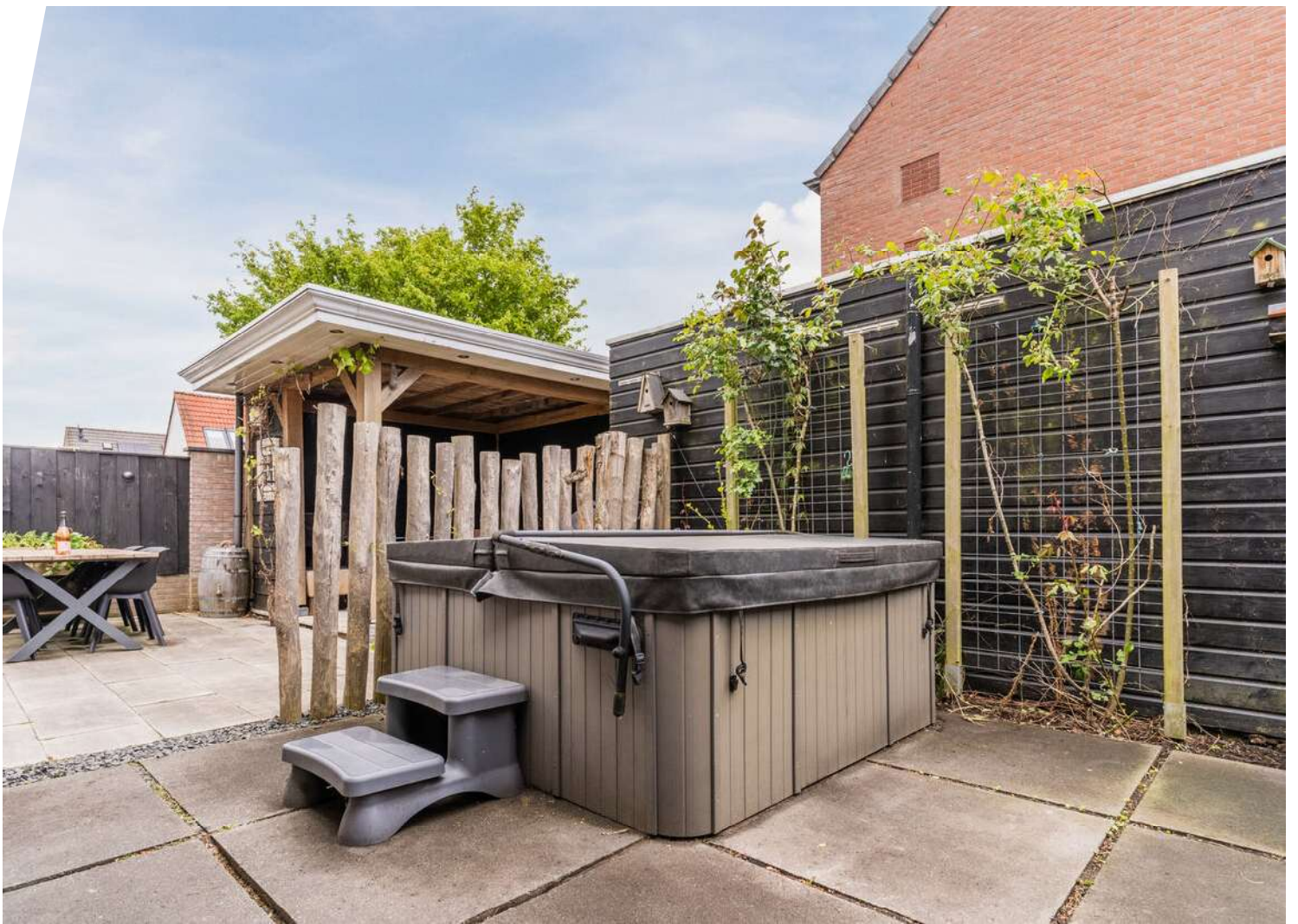






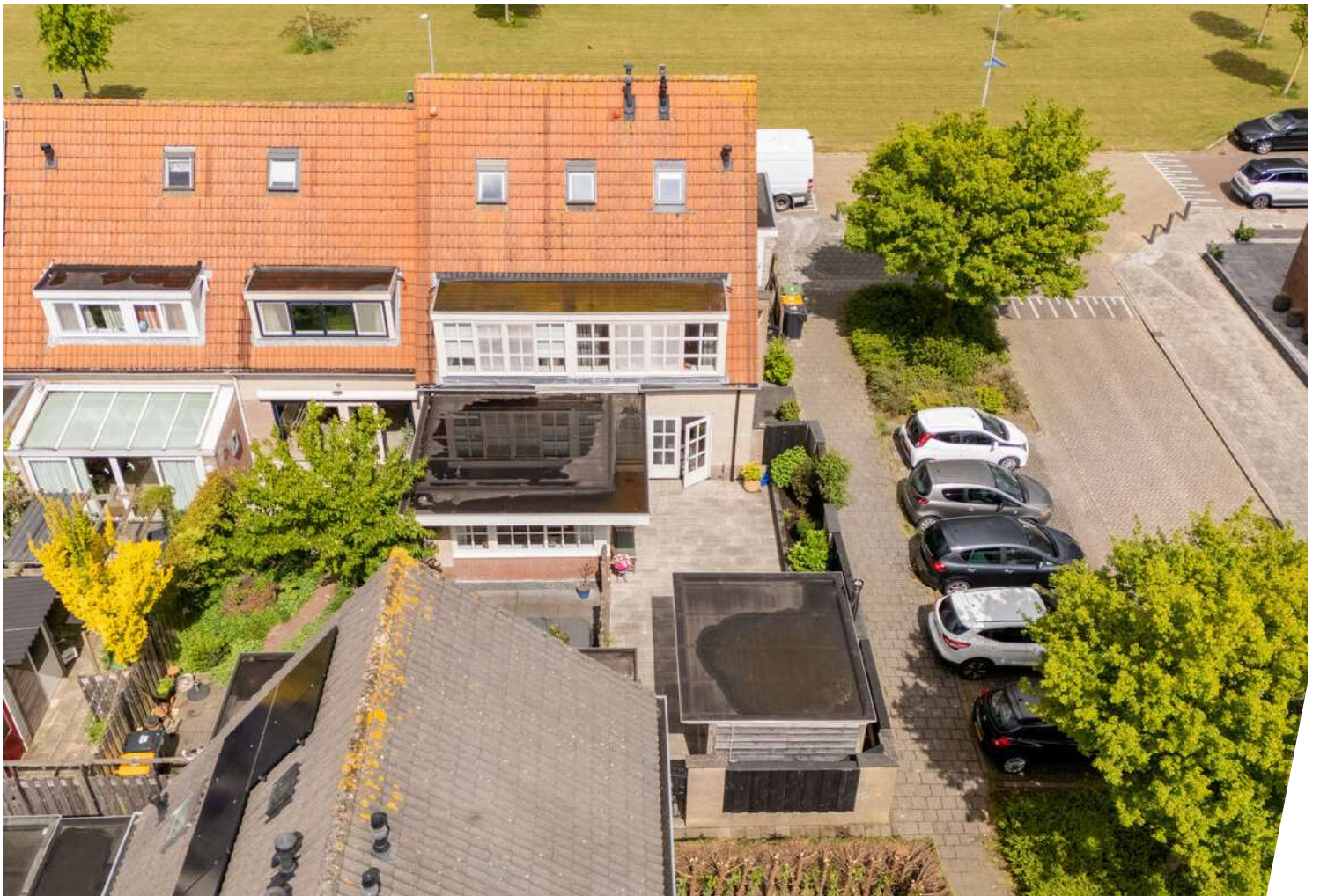












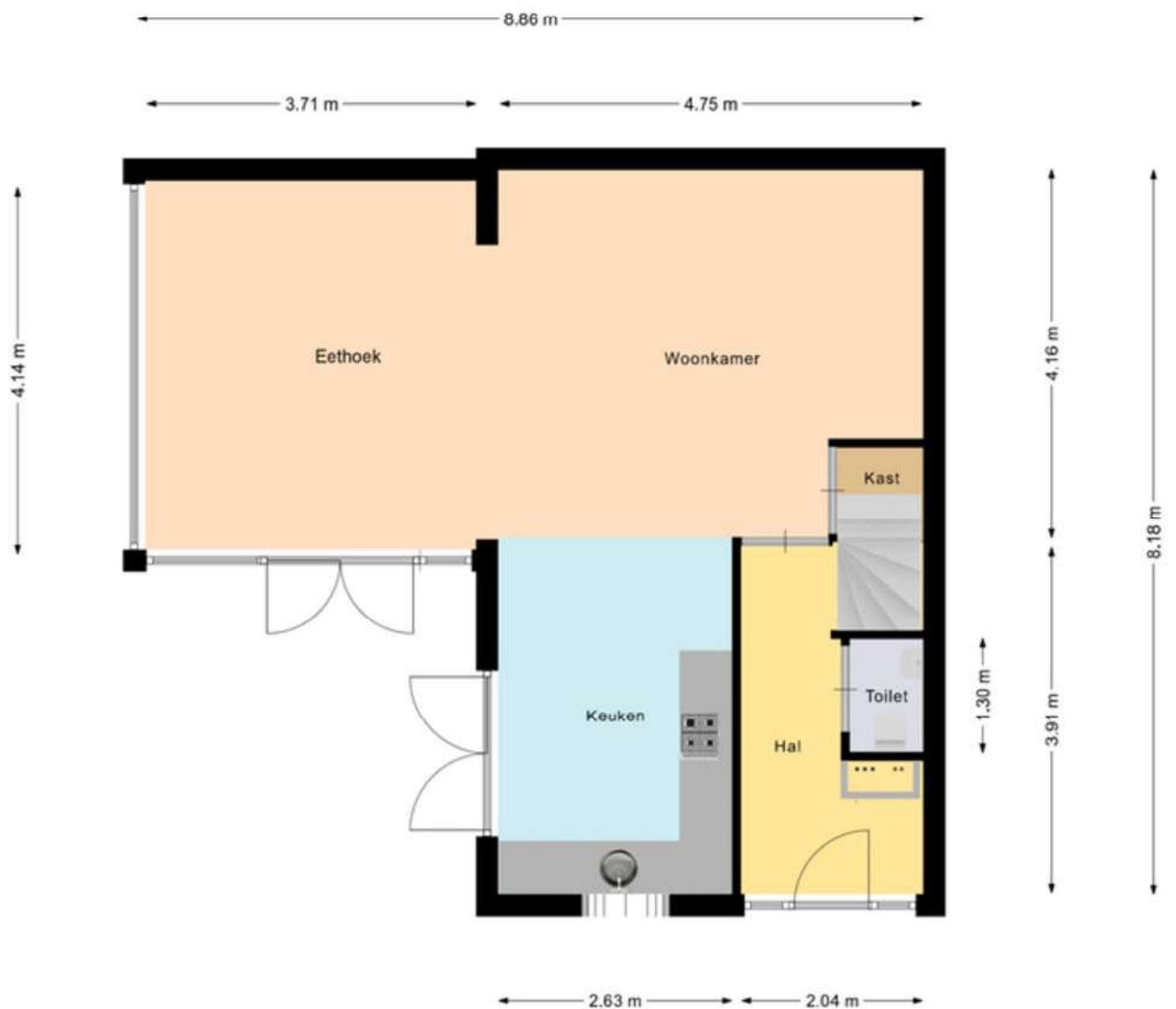






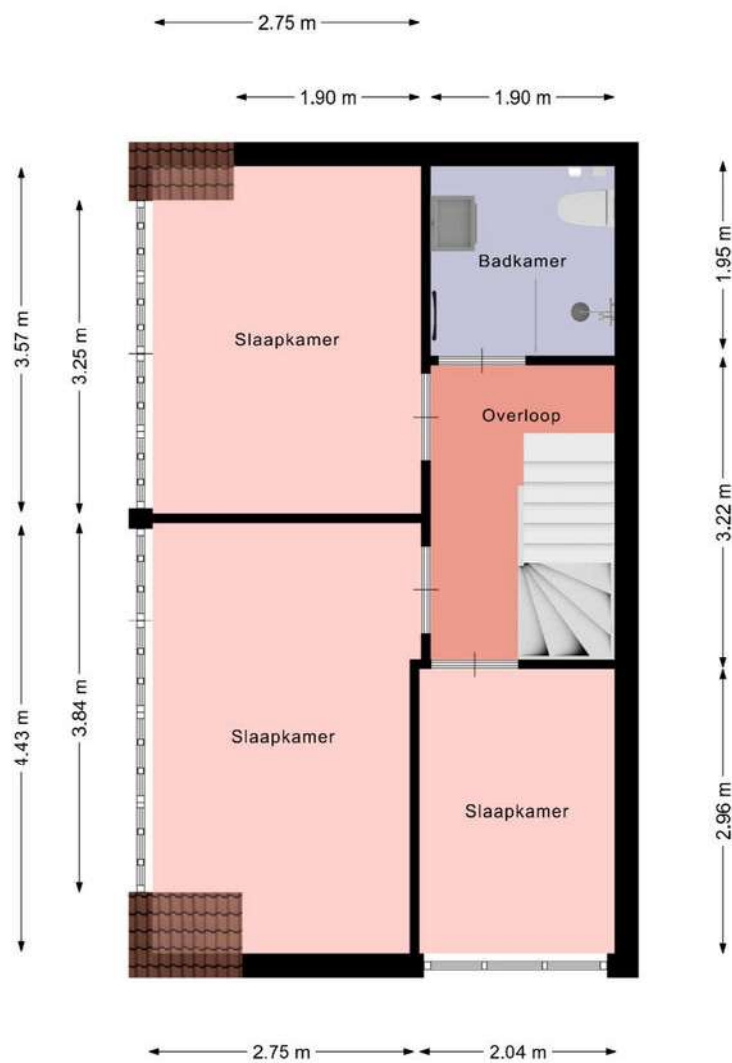


Plattegrond



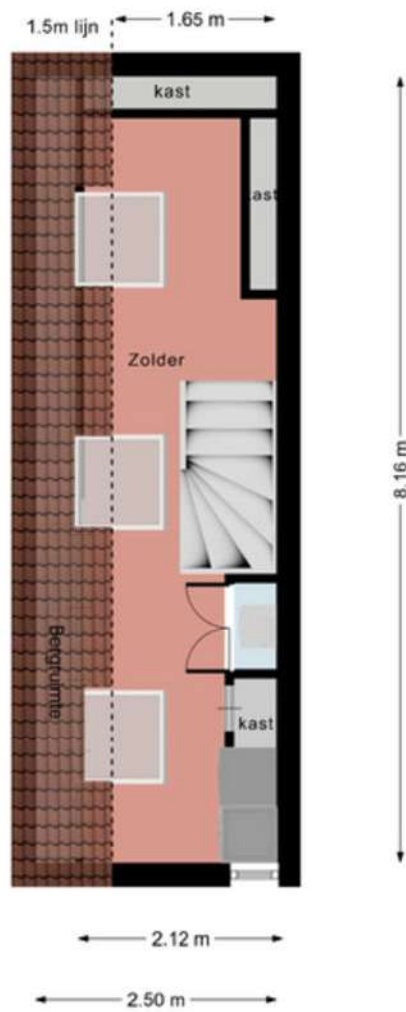
Aan deze beelden kunnen geen rechten worden ontleend.

Plattegrond



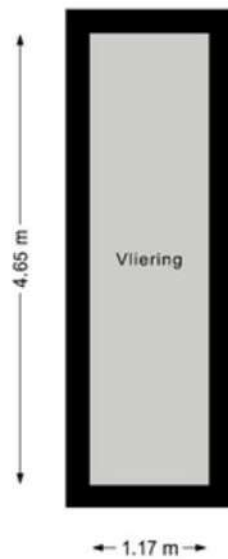
Aan deze beelden kunnen geen rechten worden ontleend.

Plattegrond



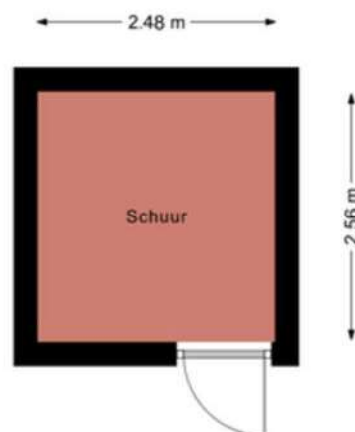
Aan deze beelden kunnen geen rechten worden ontleend.

Plattegrond



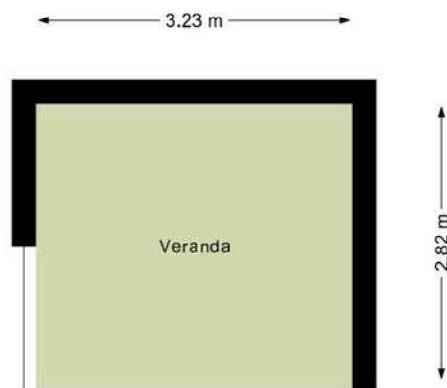
Aan deze beelden kunnen geen rechten worden ontleend.

Plattegrond



Aan deze beelden kunnen geen rechten worden ontleend.

Plattegrond

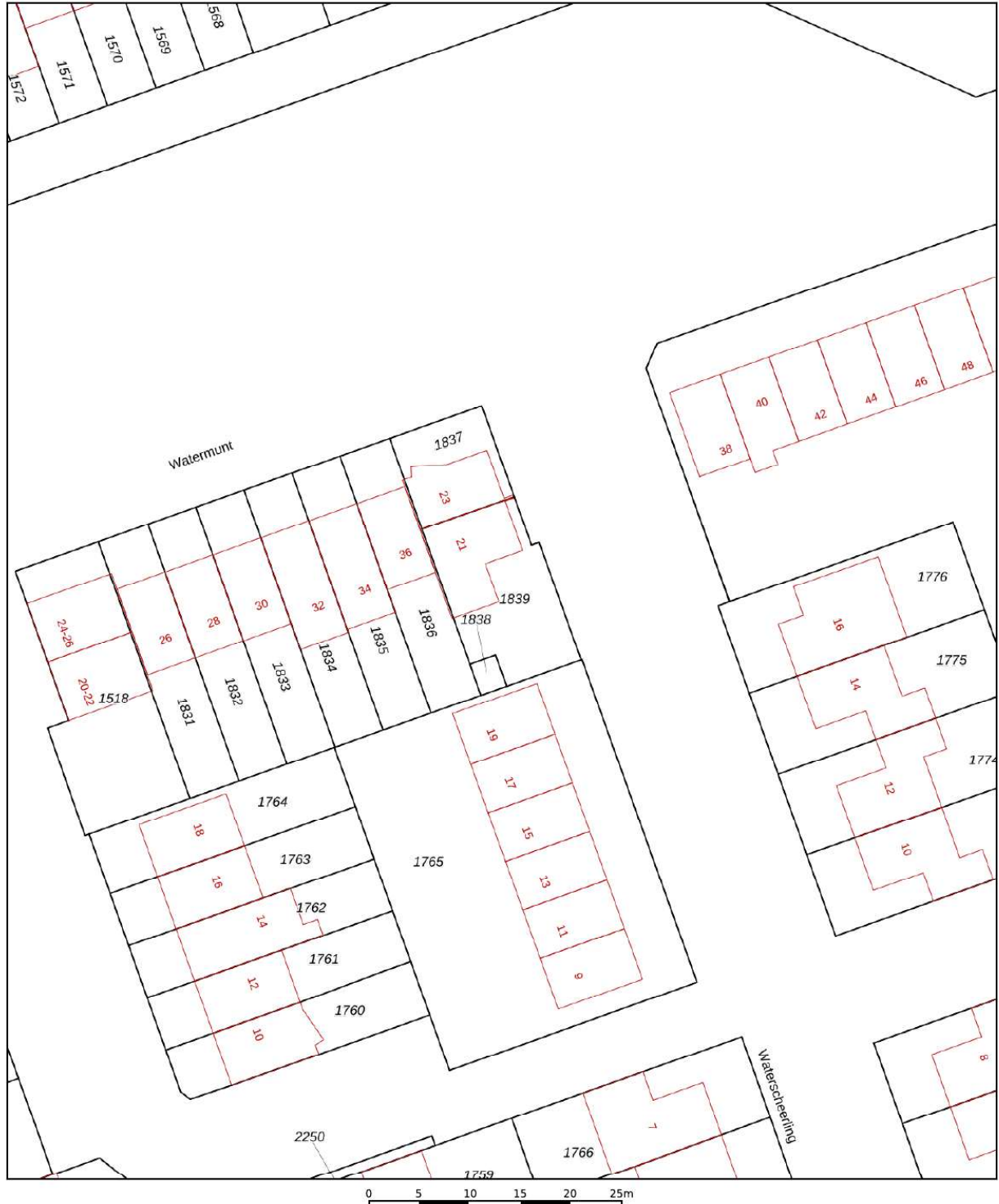



Aan deze beelden kunnen geen rechten worden ontleend.

Kadastrale kaart

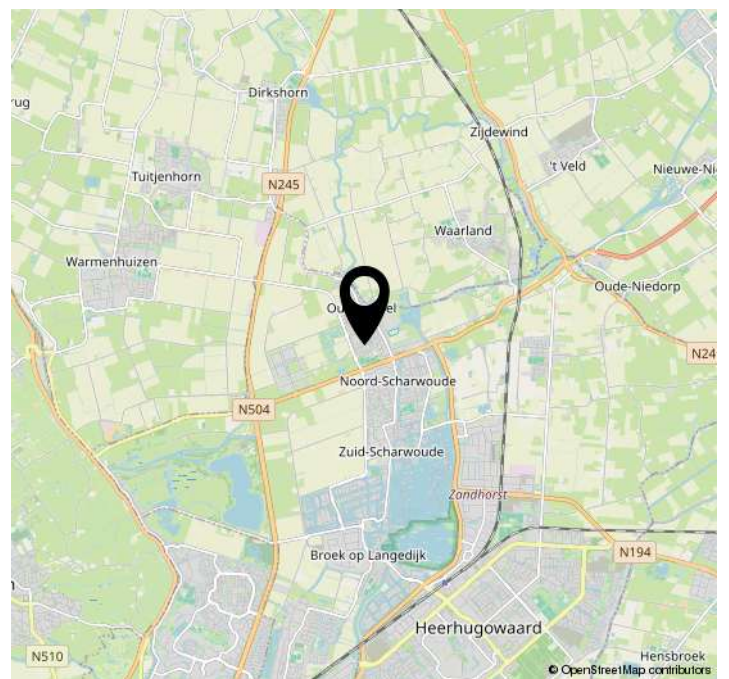
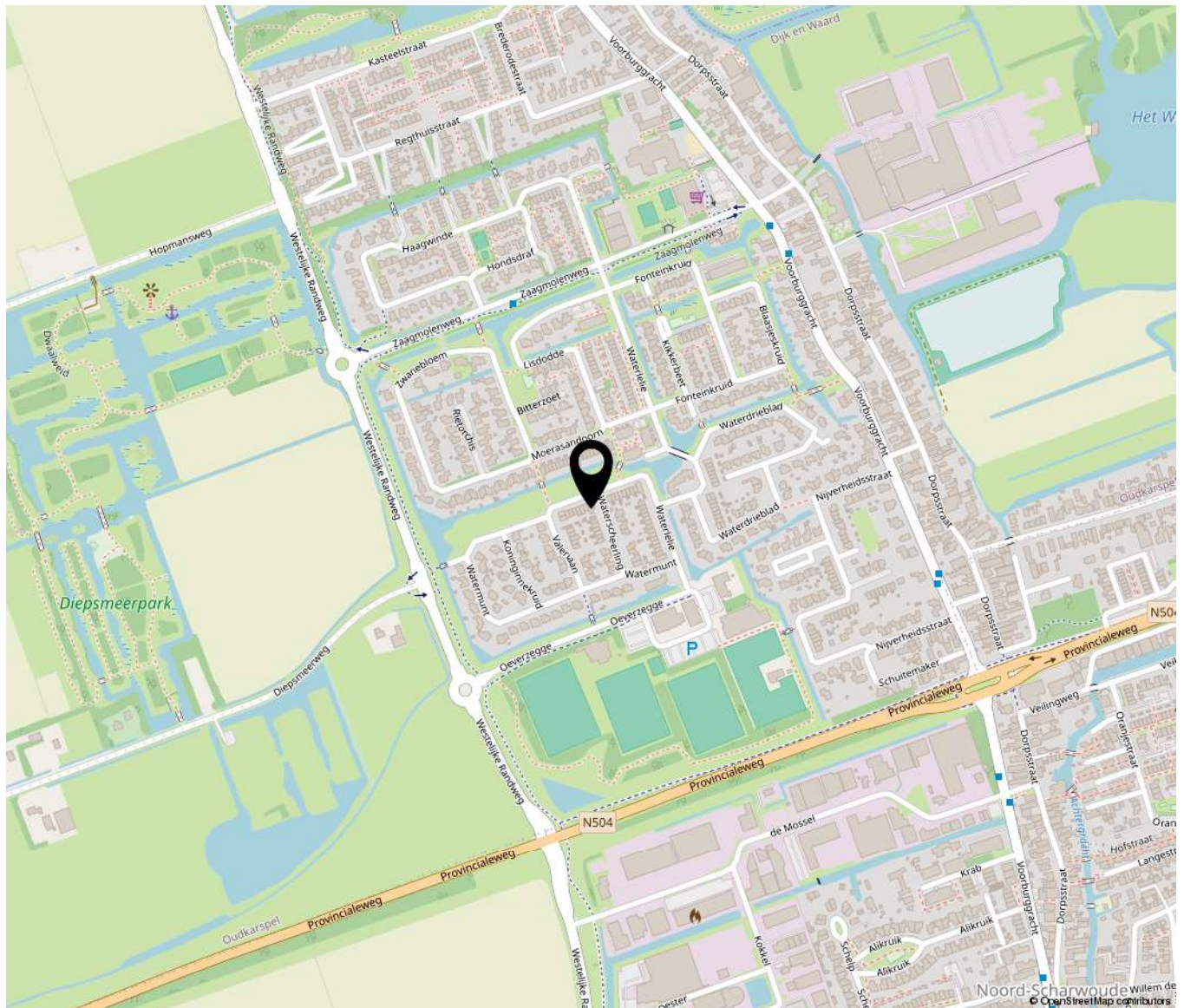
Kadastrale kaart

Uw referentie: ---



<p>12345 Deze kaart is noordgericht</p> <p>25 Perceelnummer</p> <p>Huisnummer</p> <p>— Vastgestelde kadastrale grens</p> <p>— Voorlopige kadastrale grens</p> <p>— Administratieve kadastrale grens</p> <p>— Bebouwing</p> <p>Voor een eensluidend uittreksel, geleverd op 7 mei 2026 De bewaarder van het kadaster en de openbare registers</p>	<p>Schaal 1: 500</p> <p>Kadastrale gemeente Langedijk</p> <p>Sectie A</p> <p>Perceel 1839</p> <p>Aan dit uittreksel kunnen geen betrouwbare maten worden ontleend. De Dienst voor het kadaster en de openbare registers behoudt zich de intellectuele eigendomsrechten voor, waaronder het auteursrecht en het databankenrecht.</p>	
--	---	---

Locatie op de kaart





Bakker Schoon
MAKELAARDIJ

Dorpsstraat 573 | 1723 HB Noord-Scharwoude
(0226) 343455 | Info@bakkerschoon.nl | [Www.bakkerschoon.nl](http://www.bakkerschoon.nl)