

# DE RUITER

---

MAKELAARSHUIS

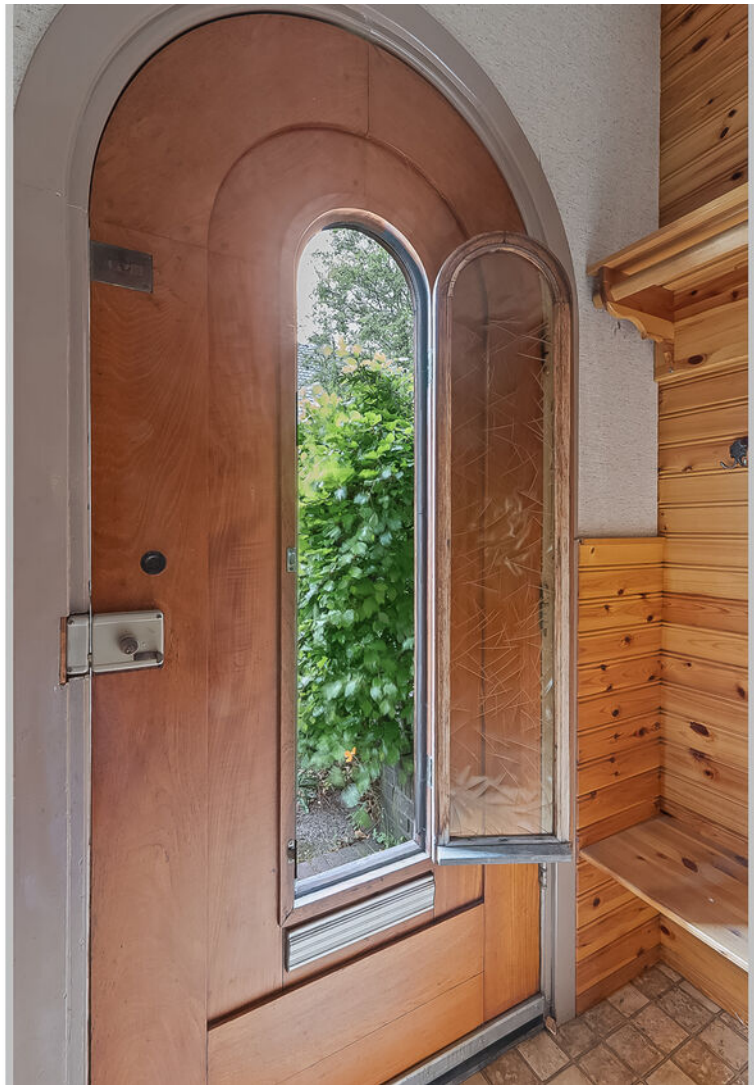


Neptunusstraat 50  
Hilversum



# Kenmerken

Adres	<b>Neptunusstraat 50, Hilversum</b>
Woonoppervlakte	<b>128 m<sup>2</sup></b>
Perceeloppervlakte	<b>150 m<sup>2</sup></b>
Inhoud	<b>467 m<sup>3</sup></b>
Bouwjaar	<b>1934</b>
Aantal kamers	<b>5</b>
Aantal slaapkamers	<b>4</b>
Energie label	<b>G</b>
Ligging tuin	<b>oost</b>



# Omschrijving

Ruime te verbouwen 30er jaren tussenwoning met een woonoppervlakte van 128 m<sup>2</sup> en een goed perceel van 150 m<sup>2</sup>.

Deze karakteristieke woning heeft een bijzonder markant aanzicht en is gelegen aan een rustige, mooie brede straat in de populaire en kindvriendelijke Astronomische buurt, op loopafstand van de Zuiderheide en en diverse scholen, gunstig ten opzichte van winkels en meerdere supermarkten, uitvalswegen (A1 en A27), het intercystation Hilversum en het centrum.

Deze fijne gezinswoning moet compleet gemoderniseerd en is o.a. nog voorzien van gaskachels. Wel is recent het pannen dak geheel vernieuwd.

Op dit moment zijn er 4 slaapkamers met dankzij de bijzonder ruime zolderverdieping een mogelijkheid voor het creëren van een 5e goede slaapkamer.

Indeling:

Begane grond: entree via een mooie ronde voordeur, vestibule, ruime hal met trapopgang naar de verdieping, kelderkast met meterkast, toilet, goed formaat woonkamer met een ruime rechthoekige erker aan de voorzijde en openslaande deuren naar de achtertuin, open keuken met een deur naar de achtertuin.

De achtertuin heeft een goed formaat, een diepte van ca. 11 meter en is gelegen op het oosten met een stenen berging en deur naar een achterom

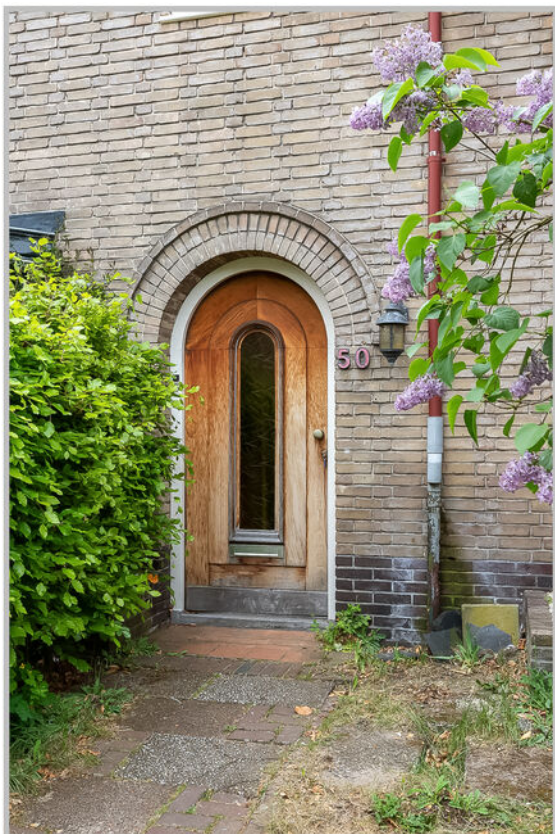
Verdieping: overloop met een inbouwkast, 3 in grootte variërende slaapkamers waarvan de grote slaapkamer aan de voorzijde openslaande deuren heeft naar overdekt een balkon, badkamer met een aangrenzend balkon.

Zolderverdieping: door de hoge kap en hoge rechte achtergevel bijzonder grote zolderverdieping met 1 grote slaapkamer en de mogelijkheid tot het creëren van een 2e ruime slaapkamer en een bergvliering.

Kenmerken:

- woonoppervlakte 128 m<sup>2</sup>
- perceel 150 m<sup>2</sup>
- energielabel G (geldig tot .....
- dient gemoderniseerd te worden
- "As is where is" clause van toepassing





















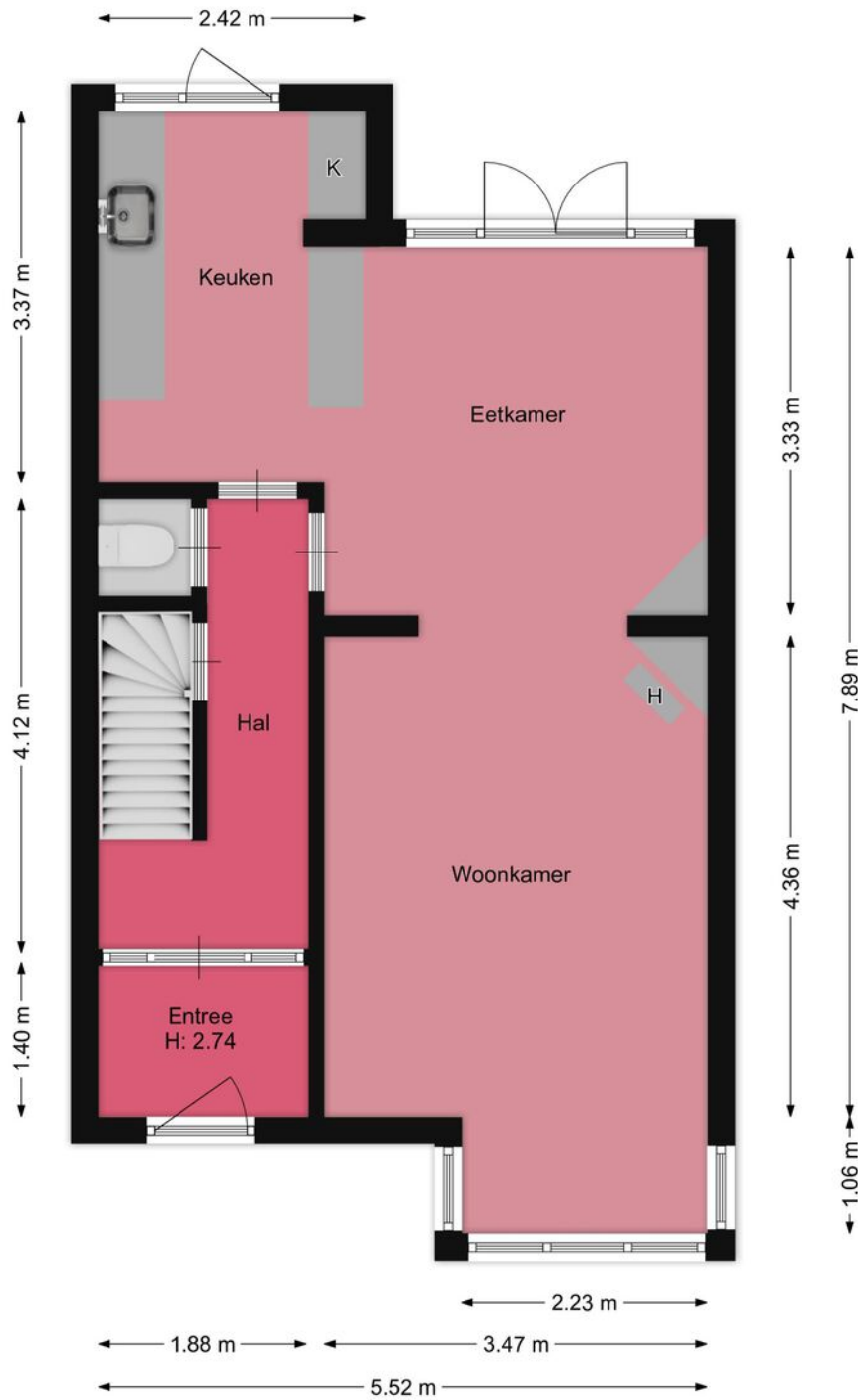






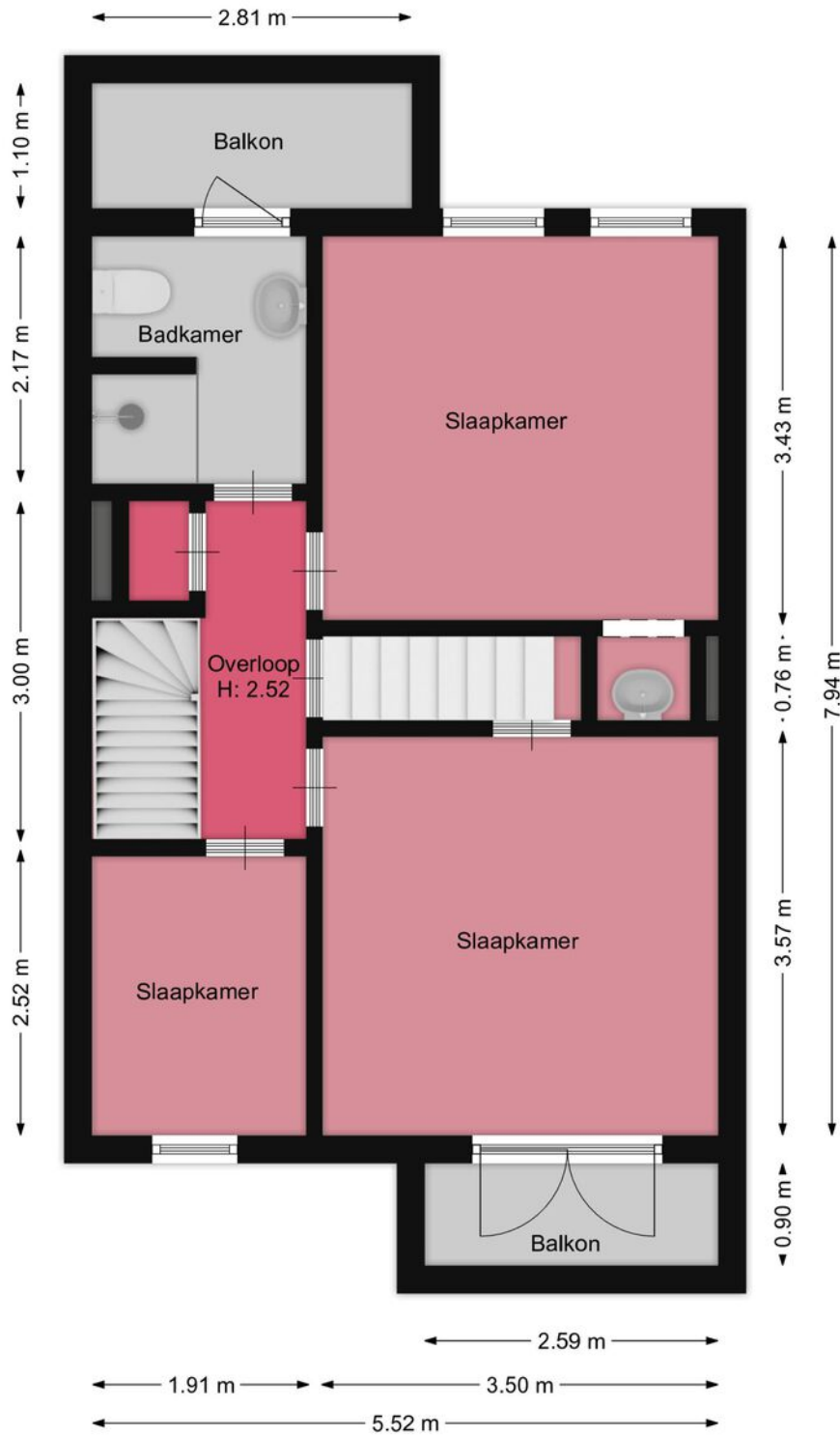


# Plattegrond



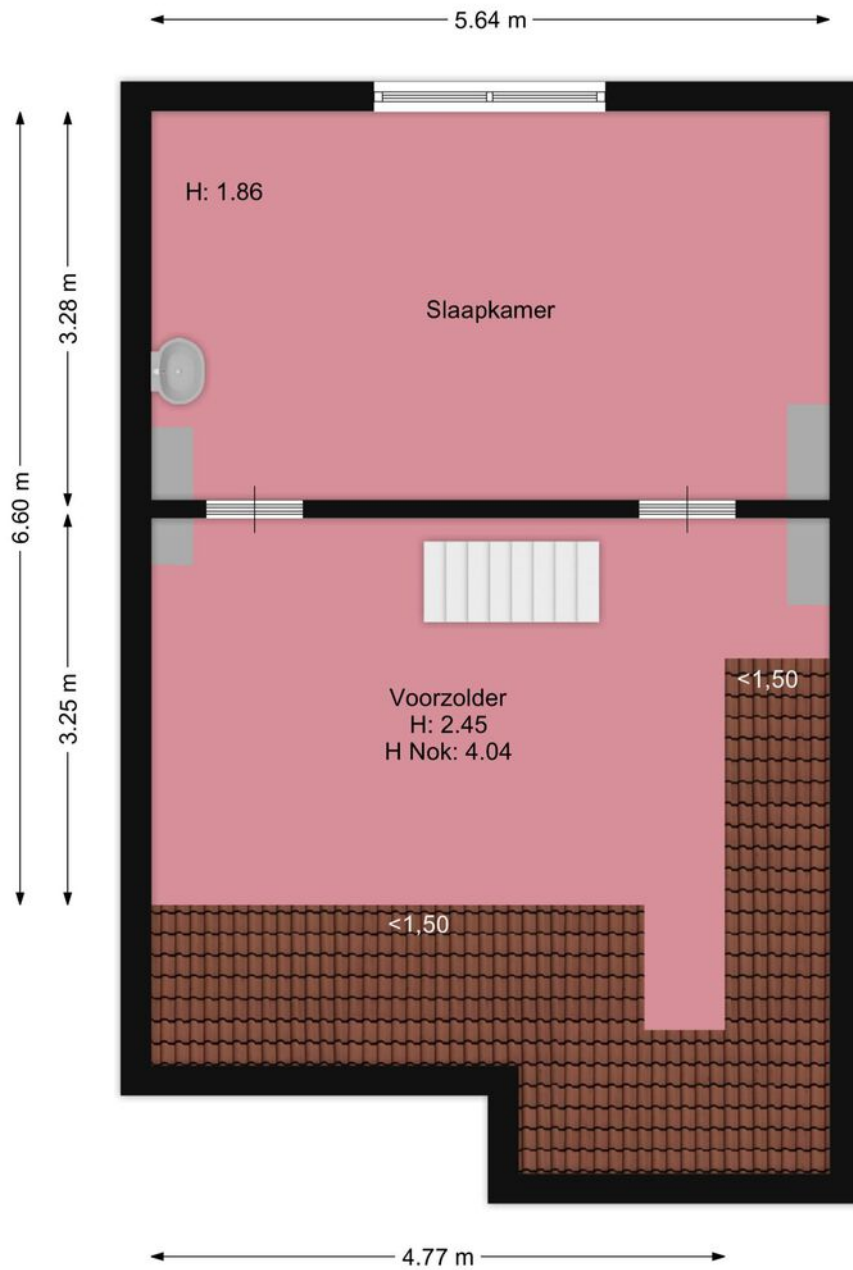
De plattegronden zijn bedoeld voor promotionele doeleinden en het indicatief. Aan deze plattegronden kunnen geen rechten ontleend worden.

# Plattegrond



De plattegronden zijn bedoeld voor promotionele doeleinden en het indicatief. Aan deze plattegronden kunnen geen rechten ontleend worden.

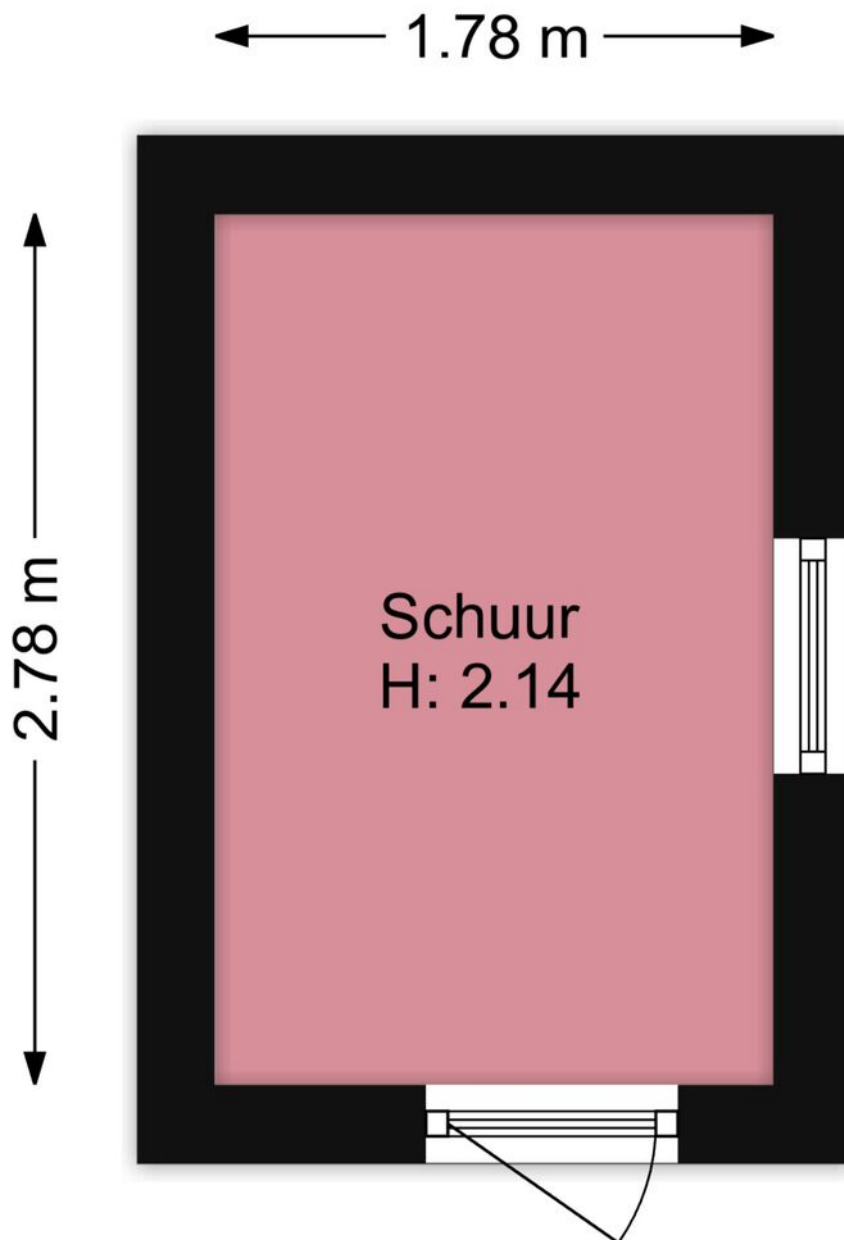
# Plattegrond



De plattegronden zijn bedoeld voor informatieve doeleinden en het indicatief. Aan deze plattegronden kunnen geen rechten ontleend worden.



# Plattegrond




De plattegronden zijn bedoeld voor informatieve doeleinden en het indicatief. Aan deze plattegronden kunnen geen rechten ontleend worden.

# Kadastrale kaart

Kadastrale kaart

Uw referentie: Neptunus 50

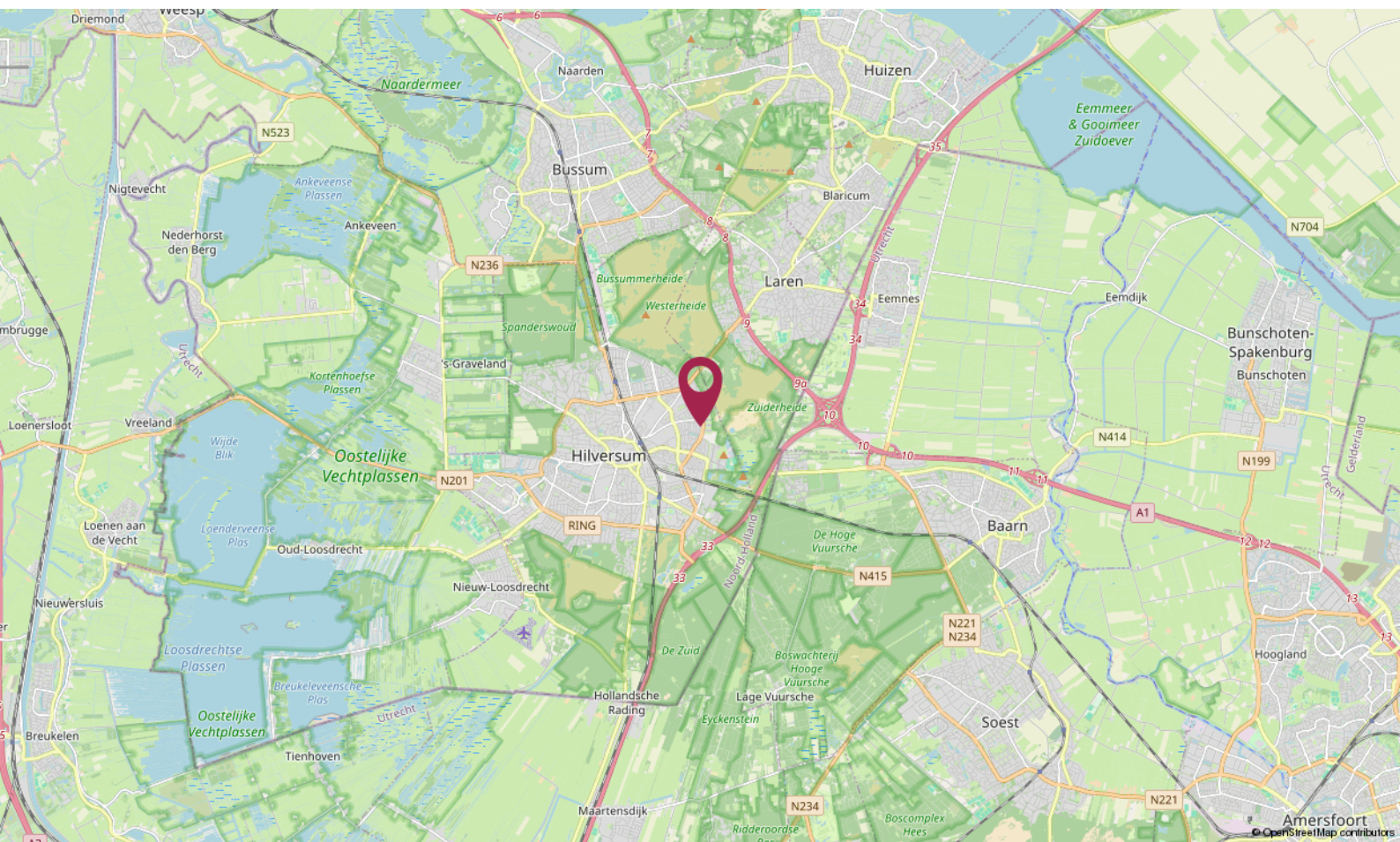
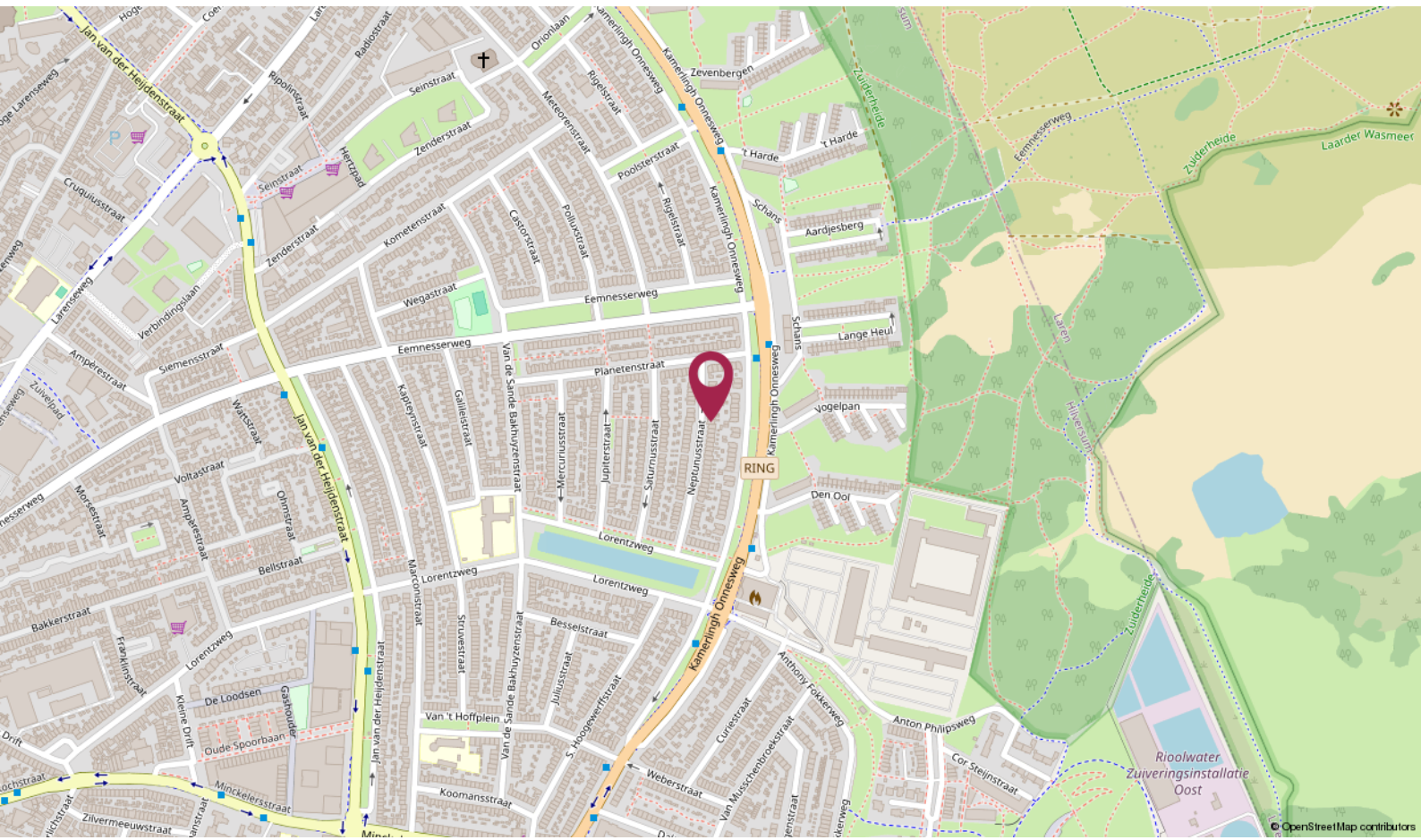


<p>12345 Deze kaart is noordgericht</p> <p>25 Perceelnummer</p> <p>Huisnummer</p> <p>Vastgestelde kadastrale grens</p> <p>Voorlopige kadastrale grens</p> <p>Administratieve kadastrale grens</p> <p>Bebouwing</p>	<p>Schaal 1: 500</p> <p>Kadastrale gemeente Hilversum</p> <p>Sectie C</p> <p>Perceel 5536</p>	
--	---	---

Voor een eensluitend uittreksel, geleverd op 23 februari 2026  
De bewaarder van het kadaster en de openbare registers

Aan dit uittreksel kunnen geen betrouwbare maten worden ontleend.  
De Dienst voor het kadaster en de openbare registers behoudt zich de intellectuele eigendomsrechten voor, waaronder het auteursrecht en het databankenrecht.

# Locatie



# De Ruiter Makelaarshuis

## Persoonlijke begeleiding en hoge kwaliteit, dat is waar wij voor staan!

Stap voor stap doorlopen wij met u het hele proces en nemen we u zoveel mogelijk werk uit handen. Of het nu om aan- of verkoop gaat, bij ons bent u verzekerd van heldere communicatie, handige tips en een goed advies. Uiteraard kunt u ook van ons verwachten dat we volledig op de hoogte zijn van de laatste ontwikkelingen op de markt.

U kunt onze kantoren vinden in Hilversum, Utrecht en Amersfoort, een gouden driehoek! Met elkaar beschikken wij over een groot netwerk én plaatselijke kennis. Zo bent u in de hele regio altijd verzekerd van topkwaliteit.



*Uw makelaar* →

### Erik Trouw

Eigenaar Hilversum  
Register Makelaar - Taxateur

☎ 06 - 31 01 11 79

✉ [hilversum@deruitermakelaarshuis.nl](mailto:hilversum@deruitermakelaarshuis.nl)



## Neem contact met ons op

Bent u benieuwd wat wij voor u kunnen betekenen voor de aan- of verkoop van een huis? Bel ons dan gerust of stuur ons een e-mail.

Wij helpen u graag!



**Roland de Ruiter**

- Eigenaar Amersfoort
- NVM Register Makelaar - Taxateur



**Hantzen de Jong**

- Eigenaar Utrecht
- NVM Register Makelaar - Taxateur



**Erik Trouw**

- Eigenaar Hilversum
- NVM Register Makelaar - Taxateur



**Elianne de Ruiter**

- Eigenaar Utrecht
- NVM Makelaar



**Marieke van Rossum**

- Amersfoort
- Commercieel medewerker binnendienst



**Rohina Alimardani**

- Utrecht
- Commercieel medewerker binnendienst



**Nino Visser**

- Amersfoort & Hilversum
- Assistent Makelaar



**Kim Flinkerbusch**

- Hilversum
- Commercieel medewerker binnendienst

## Dé makelaars van Hilversum, Utrecht en Amersfoort!

Meer informatie? Neem contact met ons op!

**Vestiging Amersfoort**

Kamp 6  
3811 AR Amersfoort  
033 - 470 27 00  
info@deruitermakelaarshuis.nl

**Vestiging Utrecht**

Biltstraat 124  
3572 BK Utrecht  
030 - 273 61 70  
utrecht@deruitermakelaarshuis.nl

**Vestiging Hilversum**

Gijsbrecht van Amstelstraat 64  
1213 CL Hilversum  
035 - 744 01 64  
hilversum@deruitermakelaarshuis.nl

Volg ons op  
social media

