



## Schopmanlanden 15, 7542 CN Enschede

€ 299.500,00 kosten koper



## Omschrijving

### Schopmanlanden 15, 7542 CN Enschede

Welkom bij de Schopmanlanden 15 – Enschede

Ruime en verzorgde tussenwoning met zonnepanelen, airco's, royale overkapping en een diepe achtertuin in het groene Stroinkslanden.

Aan een rustig en groen hofje in de populaire woonwijk Stroinkslanden staat deze verrassend ruime en goed onderhouden tussenwoning met moderne voorzieningen, een sfeervolle overkapping en een fijne besloten achtertuin. De woning is door de jaren heen op diverse punten verbeterd en verduurzaamd, waardoor u hier comfortabel en energiezuinig kunt wonen. Zo beschikt de woning over 8 zonnepanelen (eigendom, geplaatst in augustus 2023), twee airco-installaties uit 2023, grotendeels elektrische rolluiken en een fraaie overkapping met glazen schuifwanden uit 2021. Dankzij deze voorzieningen geniet u het hele jaar door van optimaal wooncomfort.

Indeling:

Begane grond:

Entree/hal met plavuizenvloer, moderne toiletruimte met zwevend toilet en fonteintje en meterkast voorzien van 8 groepen.

De ruime doorzonwoonkamer is heerlijk licht door de grote raampartijen aan voor- en achterzijde. De woonkamer is afgewerkt met een nette pvc-vloer en beschikt over een sfeervolle palletkachel, wat zorgt voor extra warmte en gezelligheid tijdens de wintermaanden. Tevens bevindt zich hier een praktische trapkast.

De open keuken in klassieke eiken uitvoering is voorzien van diverse inbouwapparatuur en biedt voldoende werk- en bergruimte. Vanuit de keuken bereikt u direct het terras en de tuin.

Eerste verdieping:

Overloop met toegang tot drie slaapkamers en de badkamer.

Aan de voorzijde bevinden zich twee slaapkamers, waarvan 1 er voorzien is van een laminaatvloer en een ander van tapijttegels en beide voorzien van rolluiken. De royale hoofdslaapkamer aan de achterzijde beschikt over een Novilon vloer, airconditioning en een rolluik.

De badkamer is compleet uitgevoerd met een douchecabine, tweede toilet en wastafelmeubel.

Tweede verdieping:

Via een vaste trap bereikt u de ruime zolderverdieping. Deze verdieping beschikt over een

kunststof dakkapel en een groot dakraam, waardoor een mooie lichte ruimte is ontstaan. Hier bevinden zich tevens de aansluitingen voor wasmachine en droger en de opstelling van de gehuurde Remeha Tzerra cv-ketel uit 2017. Dankzij de ruimte en indeling is het realiseren van een extra slaapkamer of werkruimte uitstekend mogelijk.

Buitenruimte:

De besloten achtertuin is verzorgd aangelegd met bestrating, groenvoorziening en een stenen berging. Via de achterom is de tuin ook gemakkelijk bereikbaar.

Een absolute eyecatcher is de prachtige overkapping aan de achtergevel met glazen schuifwanden. Hier kunt u vrijwel het hele jaar door comfortabel buiten zitten en heerlijk ontspannen tot in de late uurtjes tijdens warme zomeravonden.

Bijzonderheden:

- Gelegen aan rustig en groen hofje
- 8 zonnepanelen (eigendom, 2023)
- Twee airco's geplaatst in 2023
- Overkapping met glazen schuifwanden (2021)
- Grotendeels voorzien van rolluiken
- Zonnescherm aan voorzijde
- Ruime doorzonwoonkamer
- Sfeervolle palletkachel
- Open keuken met inbouwapparatuur
- Drie slaapkamers
- Mogelijkheid voor extra kamer op zolder
- Kunststof dakkapel
- Remeha Tzerra cv-ketel (huur, 2017)
- Stenen berging en achterom

Nieuwsgierig geworden? Plan snel met ons een bezichtiging voor deze leuke woning!

Deze woning is opgemeten volgens de branche brede meetinstructie. Het digitale meetrapport is op aanvraag leverbaar.

Deze presentatie is informatief en geheel vrijblijvend. Aan eventuele onjuistheden kunnen geen rechten worden ontleend.

\*In de koopakte wordt een bankgarantie of waarborgsom van 10% op genomen.

**€ 299.500,00 kosten koper**

## Kenmerken

Object gegevens	
<b>Soort woning</b>	Eengezinswoning
<b>Type woning</b>	Tussenwoning
<b>Bouwjaar</b>	1975

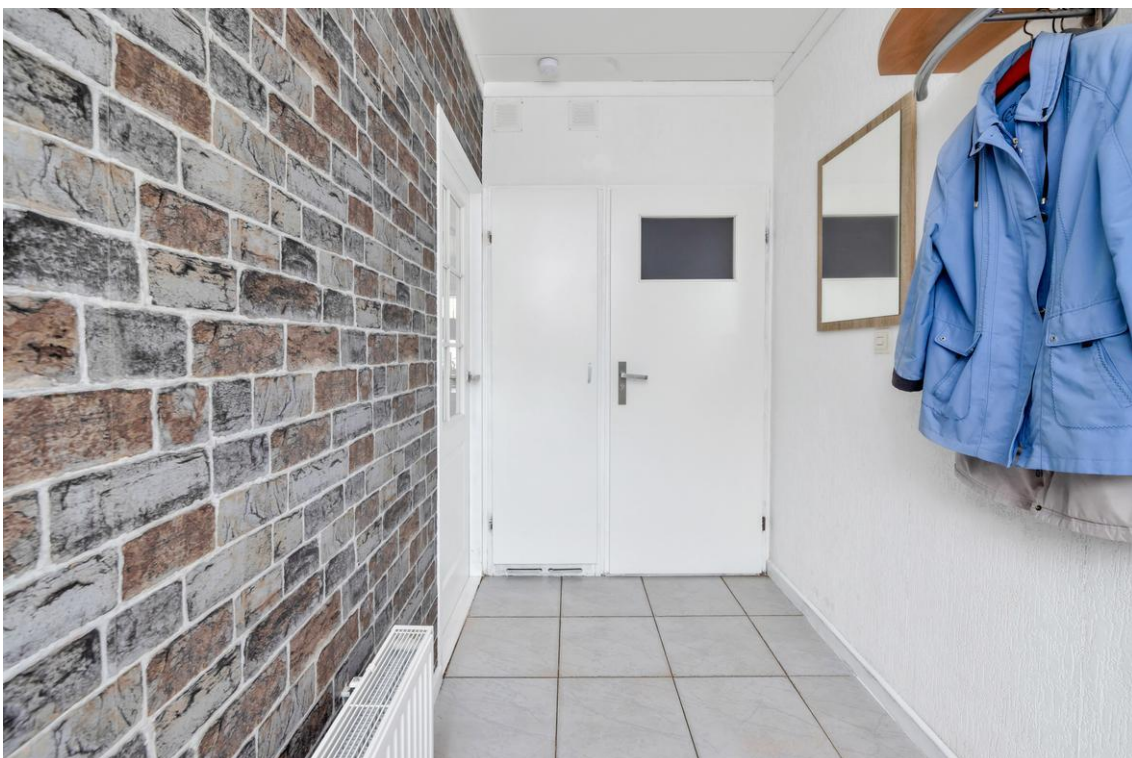
Maten object	
<b>Aantal kamers</b>	5 kamers
<b>Aantal slaapkamers</b>	3 slaapkamer(s)
<b>Inhoud woning</b>	383 m <sup>3</sup>
<b>Perceel oppervlakte</b>	138 m <sup>2</sup>
<b>Gebruiksoppervlakte woonfunctie</b>	115 m <sup>2</sup>

Details	
<b>Voorzieningen</b>	Rolluiken, Airconditioning, Zonnepanelen
<b>Schuur / berging</b>	Vrijstaand steen
<b>Kabel</b>	Nee
<b>Buitenzonwering</b>	Nee

Energie	
<b>Energie label</b>	A
<b>Isolatie</b>	Dakisolatie, Muurisolatie, Vloerisolatie, Grotendeels dubbelglas
<b>Verwarming</b>	C.V.-Ketel
<b>Warmwater</b>	C.v.-ketel
<b>C.V.-ketel</b>	Remeha Tzerra m39 C CW5 plus (Gas gestookt combiketel uit 2017, huur)

Tuin gegevens	
<b>Tuin</b>	Achtertuint, voortuin
<b>Tuin diepte (cm)</b>	1.200
<b>Tuin breedte (cm)</b>	500
<b>Hoofdtuin</b>	Achtertuint
<b>Positie</b>	Noord

































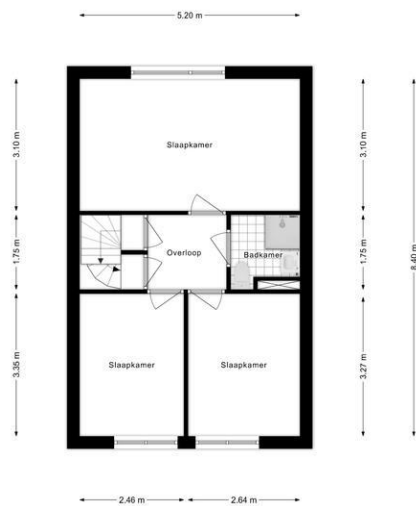


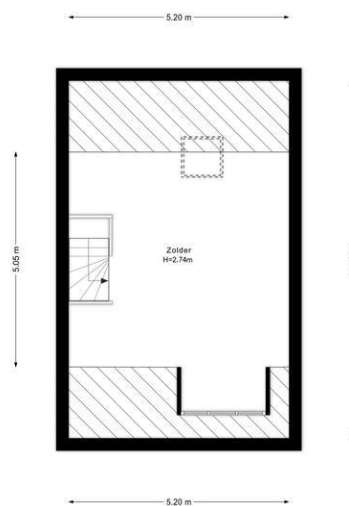


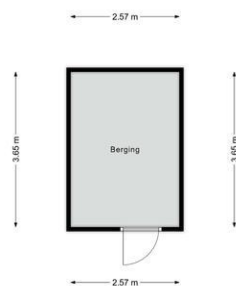
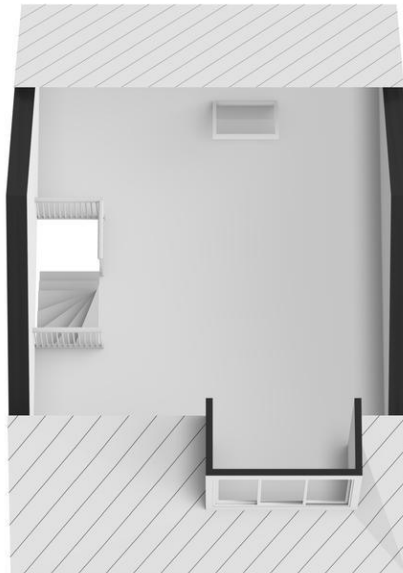














## Locatie

Adres gegevens	
Adres	Schopmanlanden 15
Postcode / plaats	7542 CN Enschede
Provincie	Overijssel

