



Wethouder Klerkstraat 52 - Beesd

Vraagprijs € 375.000,- k.k.

Omschrijving

Wethouder Klerkstraat 52 - Beesd

Sfeervolle tussenwoning met diepe tuin en 3 slaapkamers

In een rustige woonwijk in Beesd ligt deze verzorgde tussenwoning met voortuin, diepe achtertuin, stenen berging en achterom.

Een fijne gezinswoning met een praktische indeling, 3 slaapkamers en volop mogelijkheden om de woning geheel naar eigen smaak te moderniseren.

De woning beschikt over een lichte woonkamer met eetgedeelte aan de achterzijde en een dichte keuken met toegang tot de tuin.

De achtertuin is verzorgd aangelegd, circa 10 meter diep en heeft een ligging op het noord/westen. Dankzij de stenen berging en achterom is er ook praktisch veel gemak.

Beesd is een gezellig dorp met diverse voorzieningen, basisschool, winkels, sportverenigingen en een NS-station. Ook de ligging ten opzichte van Geldermalsen, Leerdam en de A2 is gunstig.

Bouwjaar: 1965

Inhoud: ca. 345 m³

Woonopp.: ca. 82 m² plus 11 m² overige inpandige ruimte (de vliering)

Perc.opp.: 150 m²

Indeling

Begane grond:

Entree, hal met meterkast, trapopgang en toiletruimte. Vanuit de hal is er toegang tot de woonkamer. De woonkamer is licht en praktisch ingedeeld met een zitgedeelte aan de voorzijde en een eetgedeelte aan de achterzijde.

De living beschikt tevens over een laminaatvloer en een gezellige open haard. De dichte keuken bevindt zich aan de tuinzijde en biedt toegang tot de achtertuin.

De inbouwkeuken (2006) is voorzien van een keramische kookplaat, afzuigkap, combi-magnetron en een koelkast.

Eerste verdieping:

Overloop met toegang tot 3 slaapkamers en de badkamer. De badkamer is voorzien van een douche en wastafel.

Tweede verdieping:

Vliering/bergruimte, bereikbaar via een vlizotrap. Ideaal voor het opbergen van seizoensspullen en overige zaken.

Tuin:

De woning beschikt over een voortuin en een diepe achtertuin met achterom. Achter in de tuin staat een vrijstaande stenen berging.

Algemeen:

Energielabel C

Dakisolatie, dubbel glas en HR++ glas

Cv-ketel Nefit Smartline Basic, bouwjaar 2008

Vrijstaande stenen berging

Achtertuin met achterom

Aanvaarding: in overleg (kan spoedig)

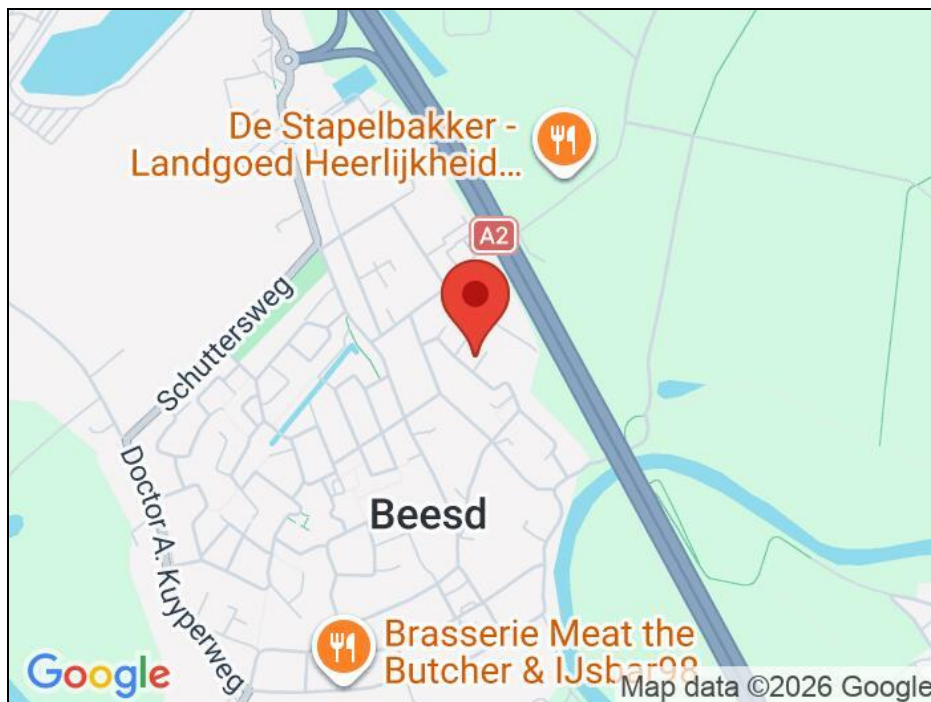
Vraagprijs: € 375.000,- k.k.

Kenmerken

Vraagprijs	: € 375.000,- k.k.
Soort	: Woonhuis
Type woning	: Tussenwoning
Aantal kamers	: 4 kamers waarvan 3 slaapkamer(s)
Inhoud woning	: 345 m ³
Perceel oppervlakte	: 150 m ²
Gebruiksoppervlakte woonfunctie	: 82 m ²
Soort woning	: Eengezinswoning
Bouwjaar	: 1965
Ligging	: In woonwijk
Tuin	: Achtertuin, voortuin 60 m ²
Garage	: Geen garage
Verwarming	: C.V.-Ketel, Open haard
Isolatie	: Dakisolatie, Dubbel glas

Locatie

Wethouder Klerkstraat 52
4153 VL BEESD





Weeda & Jellema
Makelaardij B.V.





Weeda & Jellema
Makelaardij B.V.





Weeda & Jellema
Makelaardij B.V.





Weeda & Jellema
Makelaardij B.V.





Weeda & Jellema
Makelaardij B.V.





Weeda & Jellema
Makelaardij B.V.





Weeda & Jellema
Makelaardij B.V.





Weeda & Jellema
Makelaardij B.V.





Weeda & Jellema
Makelaardij B.V.





Weeda & Jellema
Makelaardij B.V.





Weeda & Jellema
Makelaardij B.V.





Weeda & Jellema
Makelaardij B.V.





Weeda & Jellema
Makelaardij B.V.





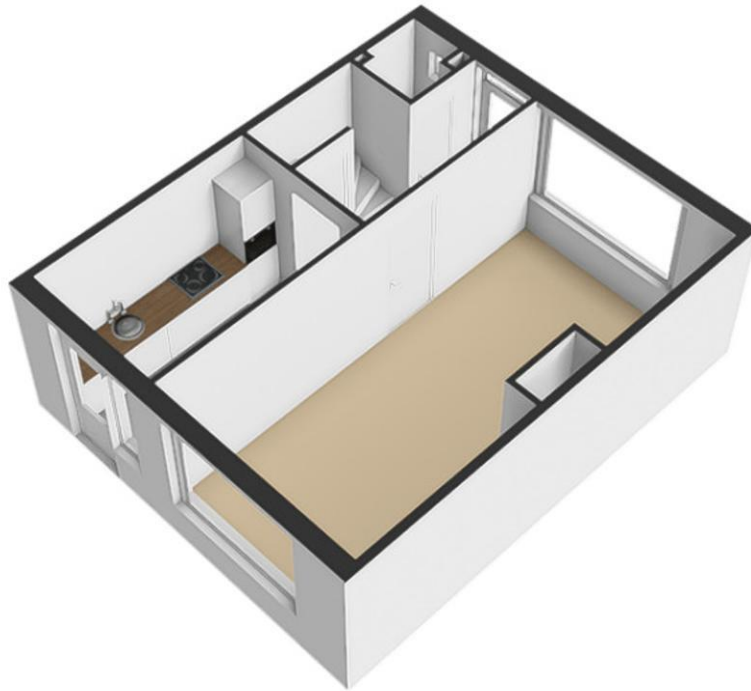
Wethouder Klerkstraat 52 - Beesd
Begane Grond



De plattegronden zijn geproduceerd voor promotionele doeleinden en ter indicatie.
Aan de plattegronden kunnen geen rechten worden ontleend
© www.objectenco.nl



Weeda & Jellema
Makelaardij B.V.





Weeda & Jellema
Makelaardij B.V.





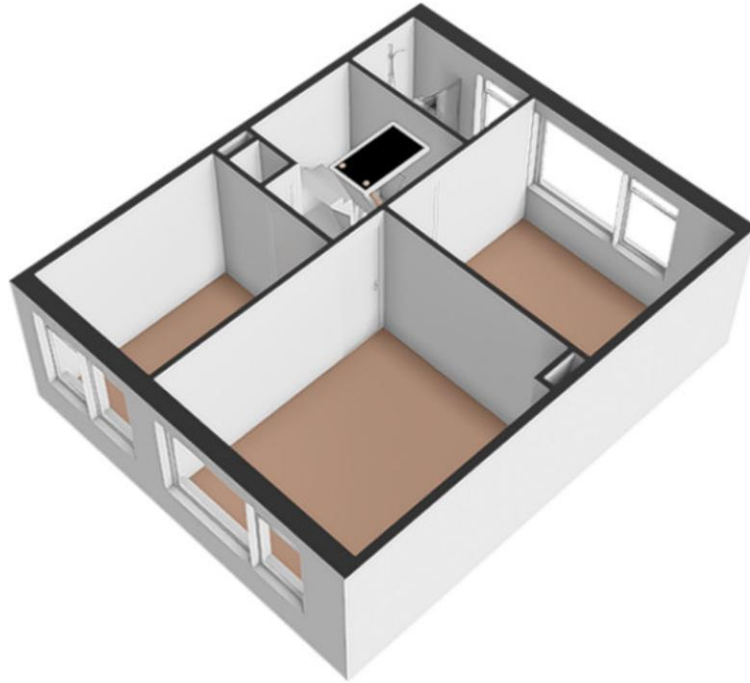
Wethouder Klerkstraat 52 - Beesd
Eerste Verdieping



De plattegronden zijn geproduceerd voor promotionele doeleinden en ter indicatie.
Aan de plattegronden kunnen geen rechten worden ontleend
© www.objectenco.nl



Weeda & Jellema
Makelaardij B.V.



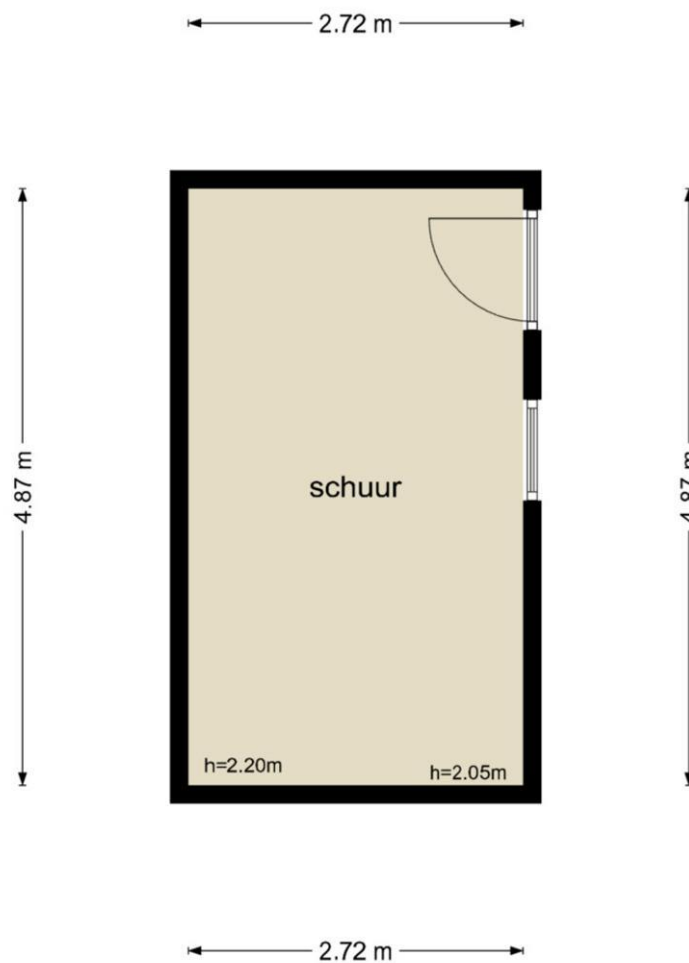


Weeda & Jellema
Makelaardij B.V.





**Wethouder Klerkstraat 52 - Beesd
Schoor**



De plattegronden zijn geproduceerd voor promotionele doeleinden en ter indicatie.
Aan de plattegronden kunnen geen rechten worden ontleend
© www.objectenco.nl



Weeda & Jellema
Makelaardij B.V.





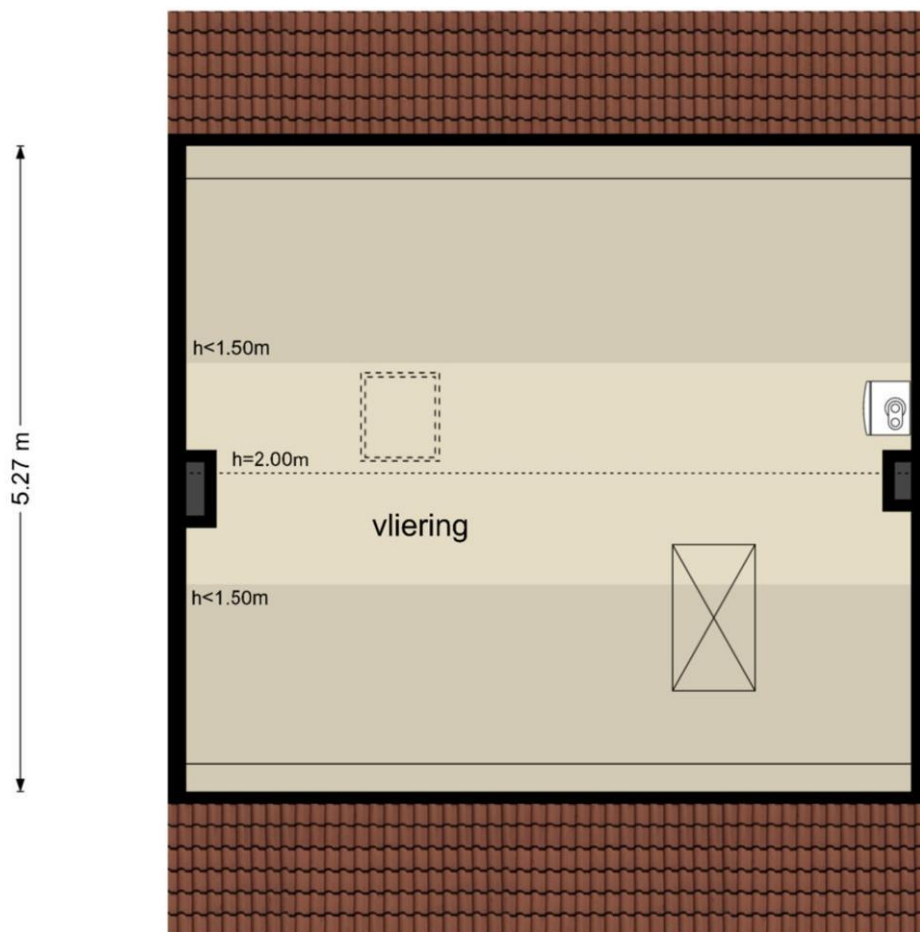
Weeda & Jellema
Makelaardij B.V.





Wethouder Klerkstraat 52 - Beesd
Tweede Verdieping

5.90 m



5.90 m



Weeda & Jellema
Makelaardij B.V.





Weeda & Jellema
Makelaardij B.V.



Kadaster

Kadastrale gegevens	
Adres	Wethouder Klerkstraat 52
Postcode / Plaats	4153 VL Beesd
Gemeente	Beesd
Sectie / Perceel	D / 1333
Oppervlakte	150 m ²
Soort	Volle eigendom