



Vraagprijs € 425.000 k.k.

# Peppelweg 14

Deventer



# buiten gewoon mooi.

Kom Binnen kijken! Verrassende 2-onder-1 kapwoning met 2 slaapkamers waar comfort en luxe samenkomen. De woning is de afgelopen jaren zowel intern als extern nagenoeg volledig gerenoveerd en luxe opgeknapt, waardoor je hier direct zorgeloos kunt wonen. Dankzij de grote raampartijen valt het daglicht rijkelijk naar binnen en voelt het huis heerlijk licht en uitnodigend aan. De moderne open keuken met kookeiland vormt het stralende middelpunt van de leefruimte. Extra comfort vind je in de airconditioning en de aanwezige zonnepanelen. Ook buiten is het volop genieten. De fraai aangelegde tuin is voorzien van een heerlijke overkapping met glazen wanden en lichtkoepel.

# Kenmerken woning



**Wonen**  
94 m<sup>2</sup>



**Perceel**  
246 m<sup>2</sup>



**Aantal kamers**  
4



**Bouwjaar**  
1987



**Energie label**  
C



**Aantal  
Slaapkamers**  
2

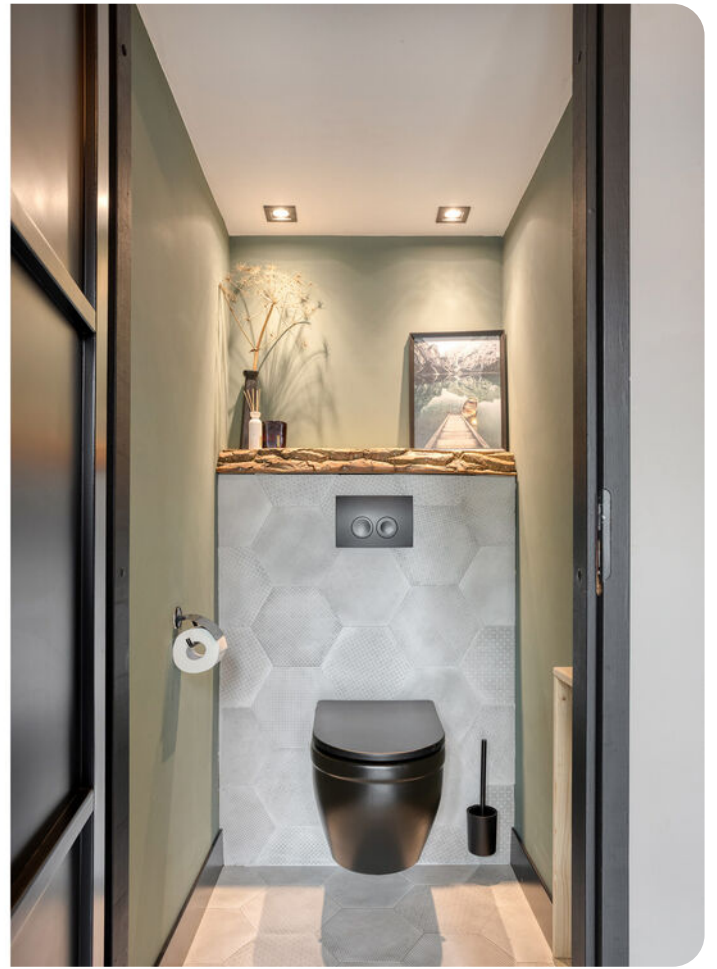
## Begane grond

Entree, hal met meterkast, toilet en toegang tot de ruime woonkamer. De leefruimte is heerlijk licht door de grote ramen en biedt volop ruimte voor een royale zithoek en eethoek. De open keuken is luxe uitgevoerd met diverse inbouwapparatuur. Vanuit de woonkamer loop je zo de verzorgde tuin in. De begane grond voelt warm en comfortabel aan en is sfeervol afgewerkt.

## Eerste verdieping

Overloop met toegang tot technische ruimte. Twee ruime slaapkamers. De smakvolle badkamer is compleet uitgevoerd met douche, dubbel wastafelmeubel en toilet. De verdieping beschikt over veel praktische opbergruimte.



















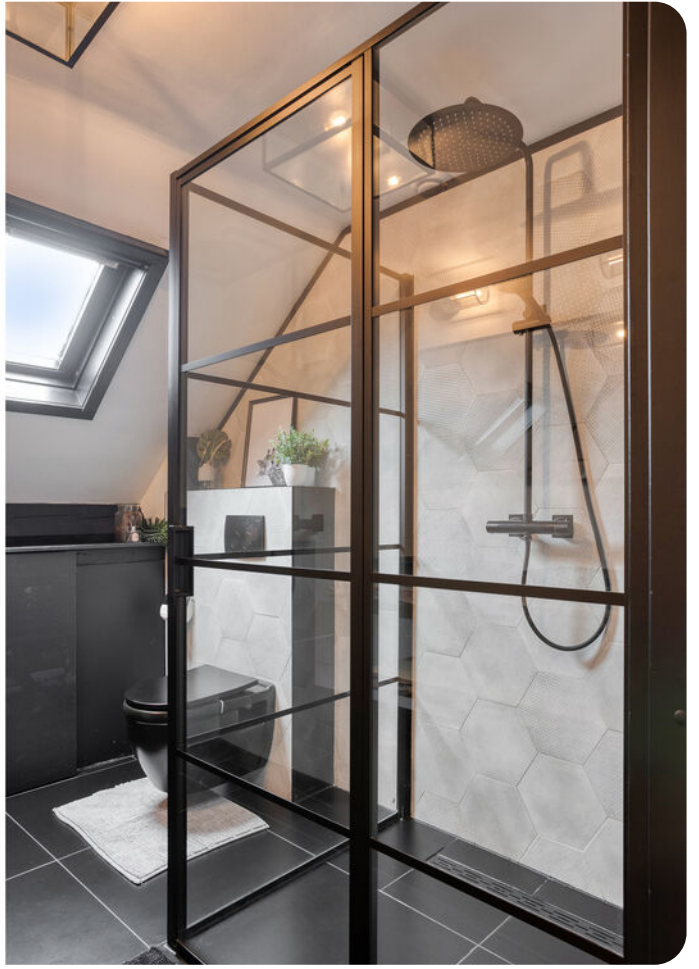






















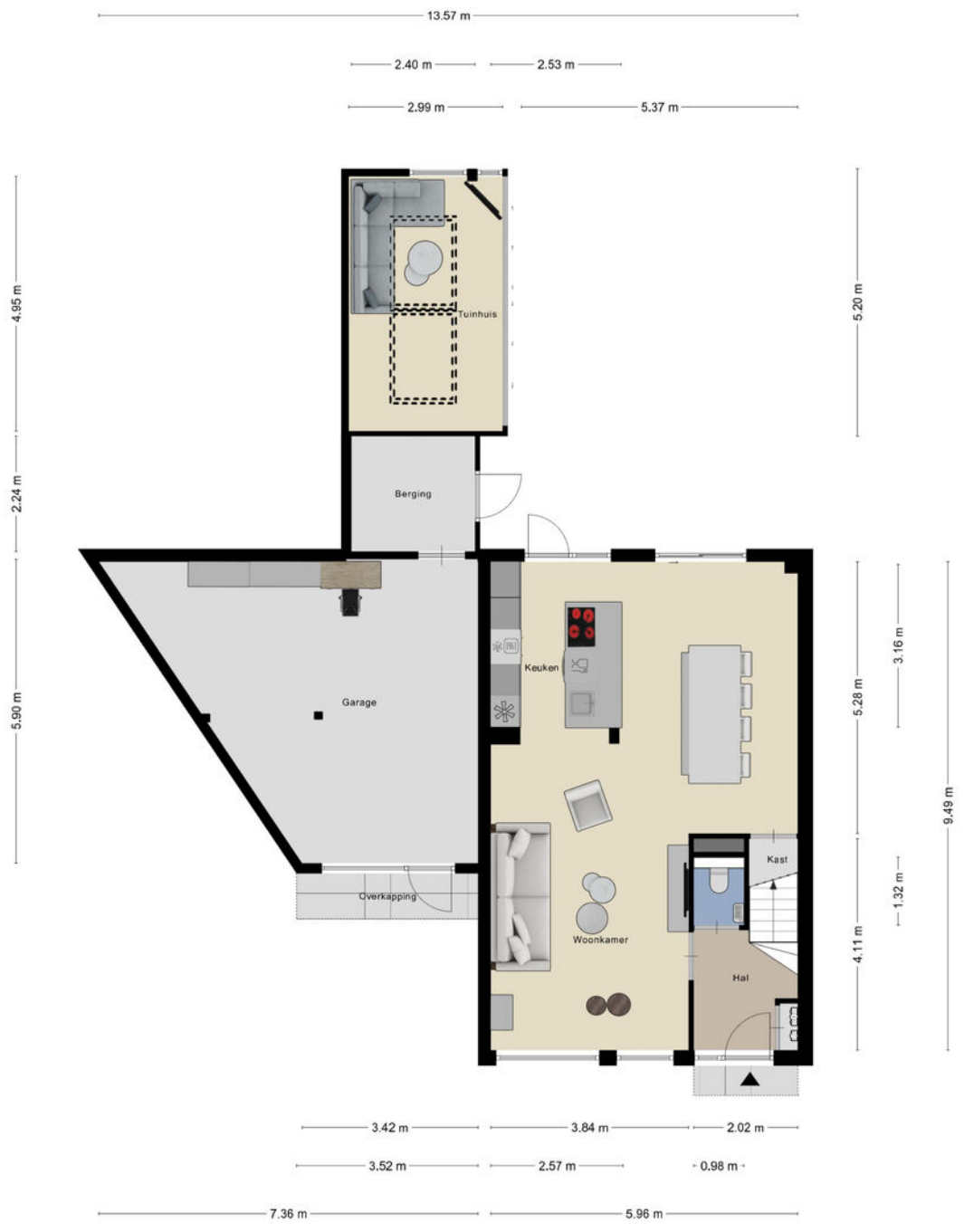






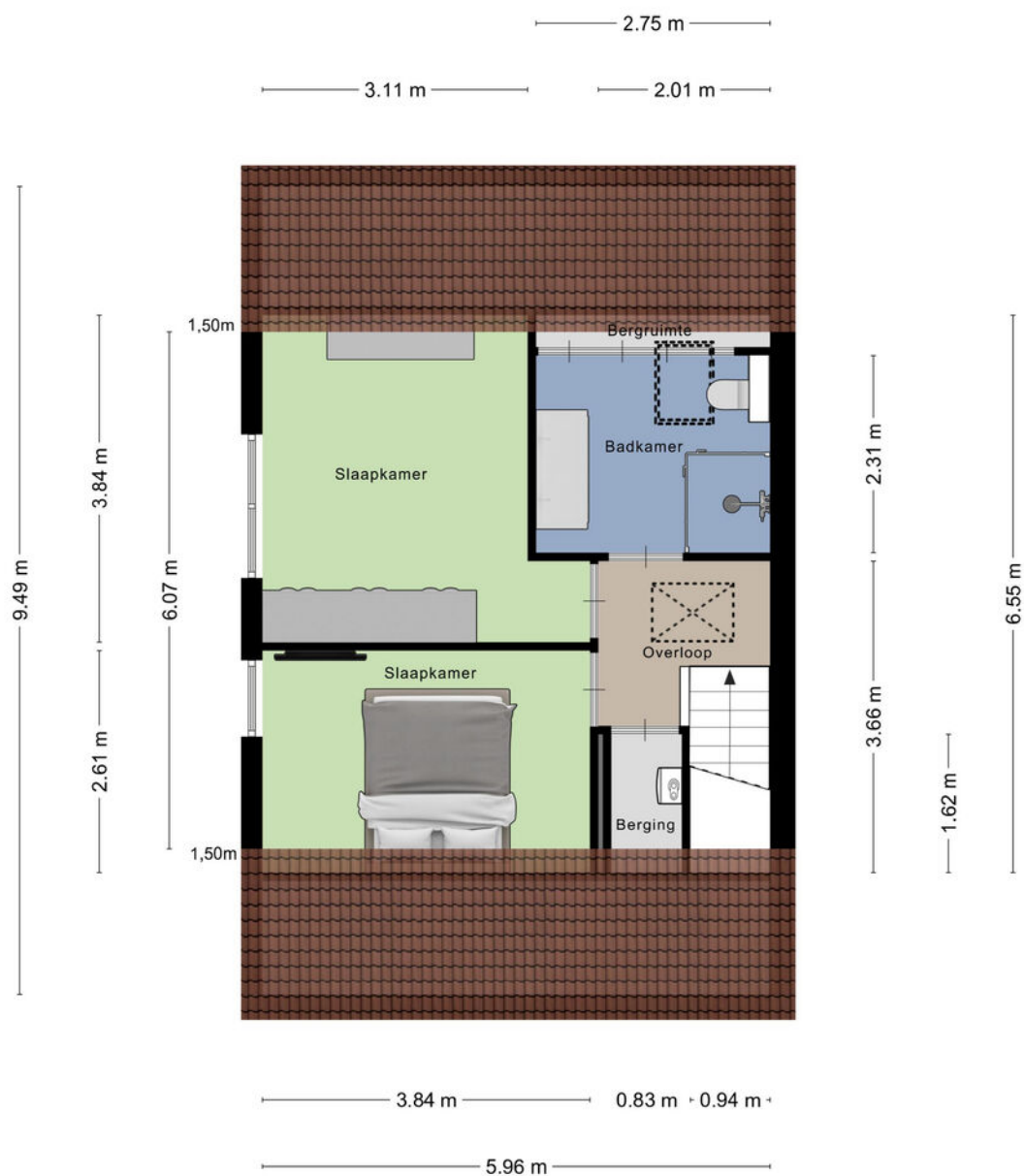






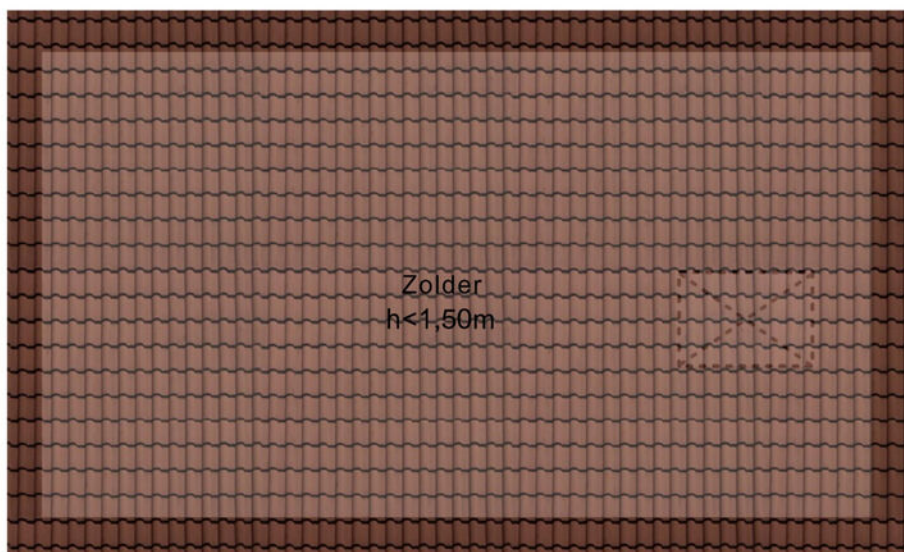
Aan de plattegronden kunnen geen rechten worden ontleend  
 © Zibber www.zibber.nl

# plattegronden



Aan de plattegronden kunnen geen rechten worden ontleend  
 © Zibber [www.zibber.nl](http://www.zibber.nl)

5.96 m




Aan de plattegronden kunnen geen rechten worden ontleend  
© Zibber [www.zibber.nl](http://www.zibber.nl)

# Kadastrale kaart

Kadastrale kaart

Uw referentie: Peppelweg



<p>12345 25 — — — —</p>	<p>Deze kaart is noordgericht Perceelnummer Huisnummer Vastgestelde kadastrale grens Voorlopige kadastrale grens Administratieve kadastrale grens Bebouwing</p>	<p>Schaal 1: 500  Kadastrale gemeente Deventer Sectie M Perceel 1338</p>	
---	---	--	---

Aan dit uittreksel kunnen geen betrouwbare maten worden ontleend.  
De Dienst voor het kadaster en de openbare registers behoudt zich de intellectuele eigendomsrechten voor, waaronder het auteursrecht en het databankenrecht.

Voor een eensluidend uittreksel, geleverd op 29 april 2026  
De bewaarder van het kadaster en de openbare registers

# De lijst van zaken

Buitengewoon accuraat

	Blijft achter	Gaat mee	Ter overname
<b>Woning - Interieur</b>			
Verlichting, te weten			
- inbouwspots/dimmers	X		
- opbouwspots/armaturen/lampen/dimmers	X		
- losse (hang)lampen			X
(Losse)kasten, legplanken, te weten			
- Kleding kast			X
- Ladenkast	X		
Raamdecoratie/zonwering binnen, te weten			
- gordijnrails	X		
- gordijnen	X		
- vitrages	X		
- jaloezieën	X		
Vloerdecoratie, te weten			
- Pvc vloer	X		
<b>Woning - Keuken</b>			
Keukenblok (met bovenkasten)	X		
Keuken (inbouw)apparatuur, te weten			
- kookplaat	X		
- combi-oven/combimagnetron	X		
- koelkast	X		
- vriezer	X		
- vaatwasser	X		
- Quooker	X		
<b>Woning - Sanitair/sauna</b>			
Toilet met de volgende toebehoren			

	Blijft achter	Gaat mee	Ter overname
- toilet	X		
- toiletrolhouder	X		
- toiletborstel(houder)	X		
<b>Badkamer met de volgende toebehoren</b>			
- douche (cabine/scherf)	X		
- wastafel	X		
- wastafelmeubel	X		
- toilet	X		
- toiletrolhouder	X		
- toiletborstel(houder)	X		
- Verwarming	X		
<b>Woning - Exterieur/installaties/veiligheid/energiebesparing</b>			
Brievenbus	X		
(Voordeur)bel	X		
(Veiligheids)sloten en overige inbraakpreventie	X		
Rookmelders	X		
(Klok)thermostaat	X		
Airconditioning	X		
Screens	X		
Rolluiken	X		
Telefoonaansluiting/internetaansluiting	X		
Zonnepanelen	X		
<b>Warmwatervoorziening, te weten</b>			
- CV-installatie	X		
- boiler	X		
<b>Tuin - Inrichting</b>			
Tuinaanleg/bestrating	X		
Beplanting	X		

	Blijft achter	Gaat mee	Ter overname
Olijfbomen in pot		X	
<b>Tuin - Verlichting/installaties</b>			
Buitenverlichting	X		
<b>Tuin - Bebouwing</b>			
Tuinhuis/buitenberging	X		
Kasten/werkbank in tuinhuis/berging		X	
<b>Tuin - Overig</b>			
Overige tuin, te weten			
- vlaggenmast(houder)	X		
<b>Overig - Contracten</b>			
CV: Moet worden overgenomen			

# Vragenlijst deel **B**

**klik hier!**



---

## Hoe breng ik een bod uit op deze woning?

Bij het uitbrengen van jouw bod zijn 3 zaken van belang, namelijk het bedrag dat je wil betalen, de datum van de overdracht van jouw nieuwe woning en eventuele voorwaarden die je als koper stelt. De meest gebruikelijke voorwaarde is de ontbindende voorwaarde van financiering.

Geef duidelijk aan voor welk bedrag je een hypotheek nodig hebt. De combinatie van deze drie factoren (prijs, datum en voorwaarden) zijn bepalend voor de reactie van de verkoper op jouw bod.

Wij vragen je om jouw bod (prijs, datum en voorwaarden) via [move.nl](https://www.move.nl) of via [info@binnenmakelaars.nl](mailto:info@binnenmakelaars.nl) kenbaar te maken. Twijfel je ergens over?

Bel ons gerust, wij helpen je graag!

## Buitengewoon zuiver

Op de informatie in deze brochure is een disclaimer van toepassing. [Lees hier meer](#)

# bekijk deze woning online

Plan nu een afspraak



Vragen? Bel ons op 0570 244046.

Mailen? Mail dan naar [info@binnenmakelaars.nl](mailto:info@binnenmakelaars.nl).

## waarde berekenen van jouw woning?



## binnen, dat voelt als thuis



[binnenmakelaars.nl](http://binnenmakelaars.nl)