

# TE KOOP



## Oosteindseweg 64, Bergschenhoek

Vraagprijs € 2.150.000 k.k.

---

DB Makelaars  
Dorpsstraat 79  
2661 CE Bergschenhoek

010-7850833  
[www.dbmakelaars.nl](http://www.dbmakelaars.nl)  
[info@dbmakelaars.nl](mailto:info@dbmakelaars.nl)

  
DB MAKELAARS  
AANKOOP • VERKOOP • TAXATES



***“Kom binnenkijken!”***



## Kenmerken

Woonoppervlakte  
**291 m<sup>2</sup>**

Perceeloppervlakte  
**4095 m<sup>2</sup>**

Inhoud  
**623 m<sup>3</sup>**

Energie label  
**C**



## Omschrijving

Wonen met karakter, historie én eindeloze mogelijkheden op een unieke landelijke locatie.

Aan de geliefde Oosteindseweg in Bergschenhoek bevindt zich deze prachtige monumentale woonboerderij uit 1873; een bijzonder object waar sfeer, ruimte en authenticiteit op unieke wijze samenkomen. Zodra je het erf oprijdt voel je direct de rust en charme die deze woning uitstraalt. Hier woon je midden in het groen, omringd door vrijheid en natuur, terwijl alle dagelijkse voorzieningen, scholen, sportverenigingen en uitvalswegen zich op korte afstand bevinden.

Deze karaktervolle woonboerderij is gelegen op een royaal perceel van maar liefst 4.095 m<sup>2</sup> en biedt talloze mogelijkheden. Denk aan gelijkvloers wonen, het combineren van wonen en werken, het houden van dieren of het realiseren van een Bed & Breakfast; voor de B&B is reeds vergunning verleend. Daarnaast behoort ook een mantelzorgwoning tot de mogelijkheden. Een unieke plek voor wie op zoek is naar ruimte, privacy en een woning met een verhaal.

De woning is door de jaren heen met zorg onderhouden waarbij de authentieke elementen prachtig bewaard zijn gebleven. In vrijwel de gehele woning tref je robuuste houten balkenplafonds, sfeervolle houten vloeren en karakteristieke details die perfect gecombineerd zijn met het wooncomfort van nu. Iedere ruimte ademt warmte en sfeer.

Kortom: een unieke monumentale woonboerderij waar karakter, ruimte, rust en mogelijkheden samenkomen op een prachtige landelijke locatie.

Indeling

Begane grond:

Via de ruime oprit, met parkeergelegenheid voor meerdere auto's, bereik je de entree van de woning.

De leefruimte van de woning heeft een unieke en sfeervolle indeling. Vanuit de hal kom je eerst in de prachtige ruimte met erker en vaste zitbank, een plek die direct opvalt door het vele licht en het groene uitzicht rondom.



Hier voel je meteen de charme van de woonboerderij dankzij de houten vloer, de authentieke balken en de warme uitstraling van de ruimte.

Vanuit deze kamer geven de ensuite deuren toegang tot de woonkamer, een fijne plek om samen te komen en volledig passend bij het landelijke karakter van de woning. Grenzend aan de erkerruimte bevindt zich daarnaast de werkkamer, ideaal als thuiswerkplek, leesruimte of atelier.

De royale leefkeuken is een heerlijke plek waar koken en samenzijn centraal staan. De keuken beschikt over diverse inbouwapparatuur, waaronder een vaatwasser, koelkast, vriezer, combi-oven, gaskookplaat en afzuigkap. Vanuit de keuken heb je toegang tot de ruime berging.

Deze multifunctionele berging van circa 16,45 meter lang biedt enorm veel mogelijkheden. Momenteel is de ruimte geheel naar eigen wens in te richten en dankzij de reeds verleende vergunning voor een Bed & Breakfast uitermate geschikt als gastenverblijf, praktijkruimte of extra woonruimte. Vanuit hier zijn tevens nog twee extra bergingen bereikbaar.

Op de begane grond bevindt zich tevens een royale slaapkamer met badkamer ensuite, waardoor gelijkvloers wonen uitstekend mogelijk is. De badkamer beschikt over een ligbad, dubbele wastafel en een ruime inloopdouche.

Via de hal bereik je de eerste verdieping.

Eerste verdieping:

De ruime overloop geeft toegang tot meerdere vertrekken, waaronder drie slaapkamers, een separate wasruimte, een toilet, een badkamer en een sfeervolle living.

Aan de voorzijde bevinden zich twee slaapkamers, beide met een fijne lichtinval. De royale slaapkamer aan de achterzijde beschikt over een ensuite badkamer voorzien van douche en wastafel.

De tweede badkamer op deze verdieping is ruim opgezet en uitgerust met een ligbad, inloopdouche, dubbele wastafel en een dakraam waardoor de ruimte heerlijk licht aanvoelt.

Daarnaast bevindt zich op deze verdieping een sfeervolle living; een heerlijke extra zitkamer waar je in alle rust kunt ontspannen. Vanuit deze ruimte is tevens de zolder bereikbaar.

Tuin:

Aan de voorzijde van de woning bevindt zich een sfeerol zitgedeelte onder de karakteristieke platanen. Hier geniet je in alle rust van het landelijke uitzicht, een goed glas wijn of een lange zomeravond in de hangmat tussen het groen.

Voor dierenliefhebbers is dit perceel werkelijk een droom. Er zijn meerdere weilanden aanwezig geschikt voor paarden, geiten, schapen, koeien, kippen of andere dieren. Tevens beschikt het perceel over paardenstallen en diverse bijgebouwen.

Het vrijstaande bijgebouw wordt momenteel gebruikt als trimsalon, opslagruimte en paardenboxen, maar biedt eveneens tal van andere mogelijkheden voor hobby, werk of opslag.

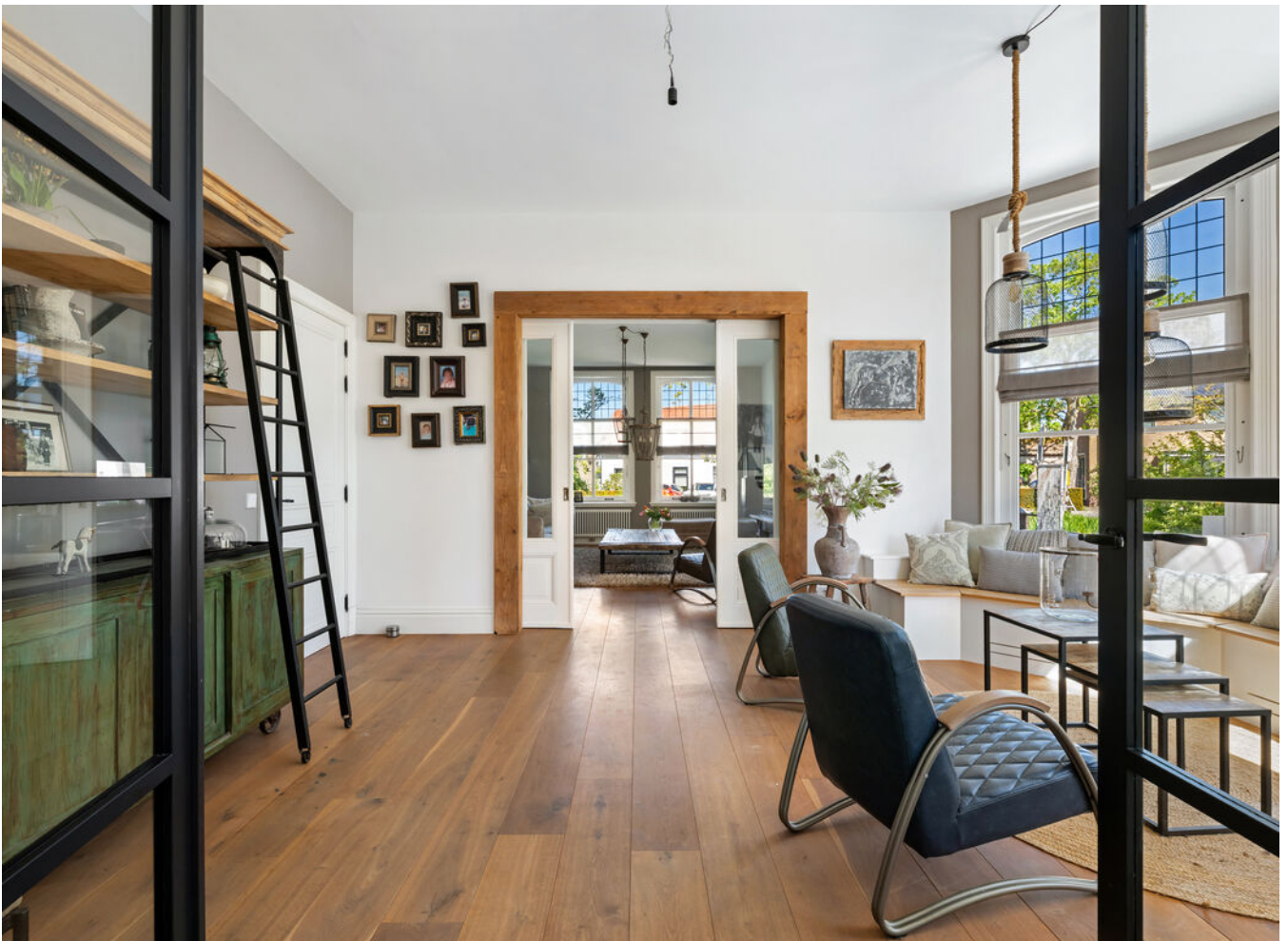
Bijzonderheden:

- Monumentale woonboerderij uit 1873
- Gelegen op een royaal perceel van 4.095 m<sup>2</sup>
- Authentieke details zoals houten balken en houten vloeren
- Gelijkvloers wonen mogelijk
- Vergunning aanwezig voor Bed & Breakfast
- Mogelijkheid voor mantelzorgwoning
- Royale parkeergelegenheid op eigen terrein
- Paardenstallen en weilanden aanwezig
- Multifunctionele bijgebouwen
- Landelijk wonen met alle voorzieningen nabij
- Oplevering in overleg, conform Lijst van Zaken







































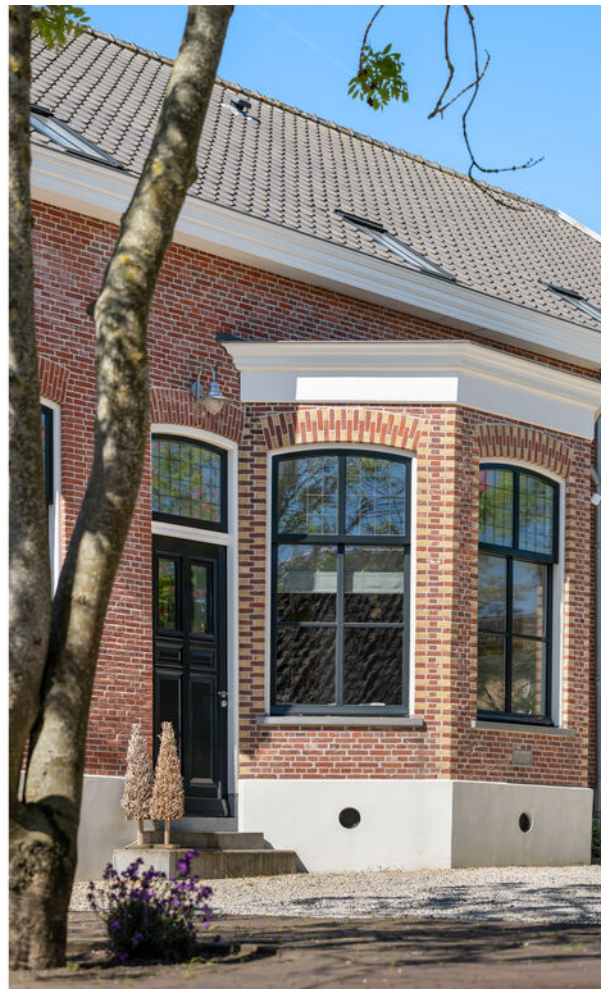


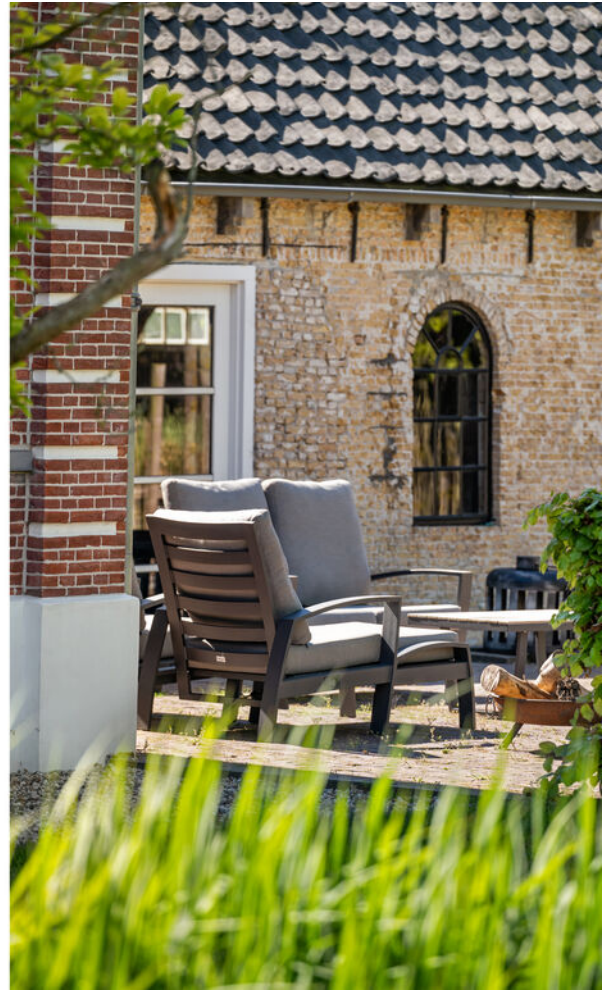














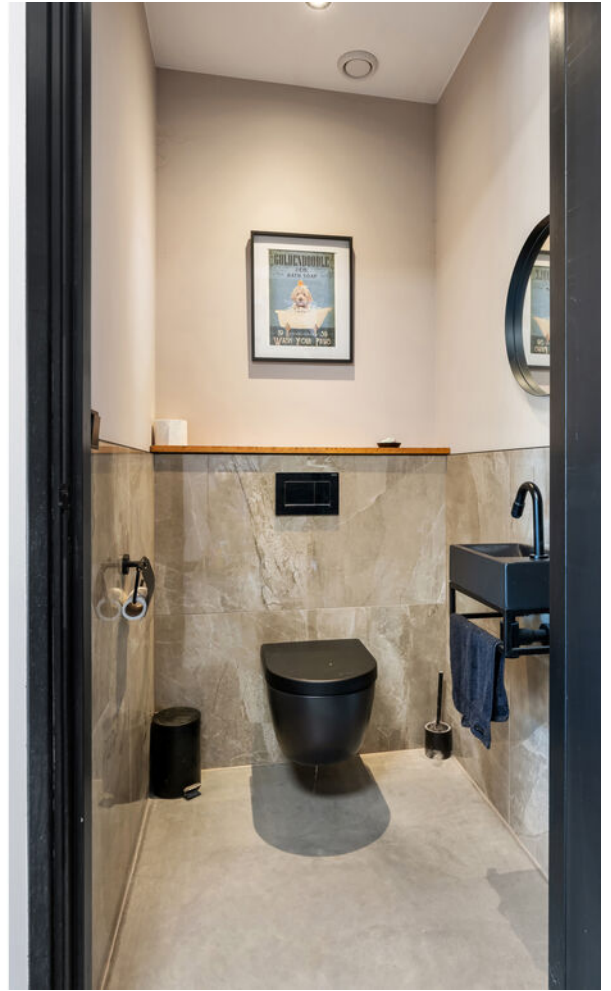












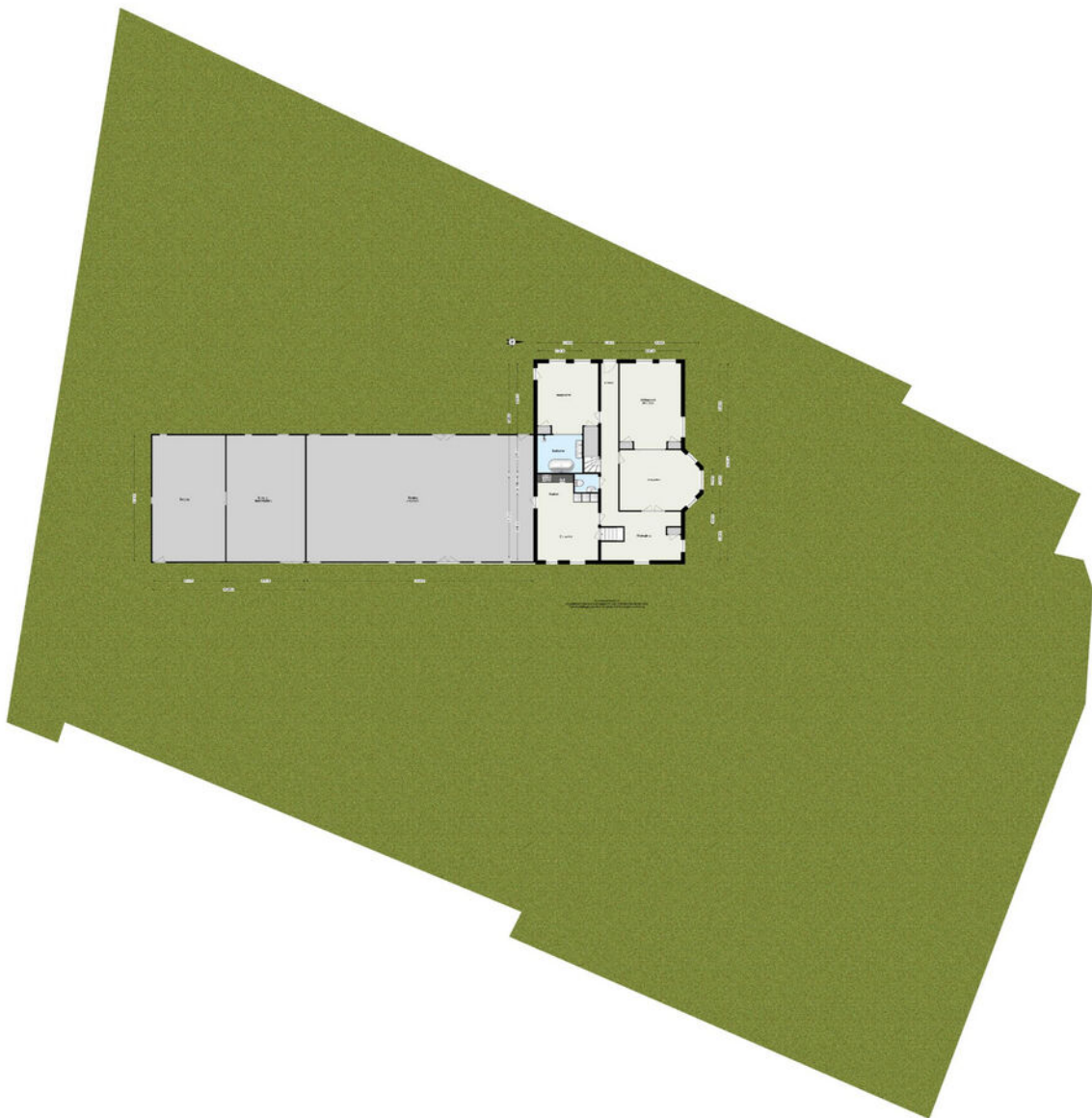






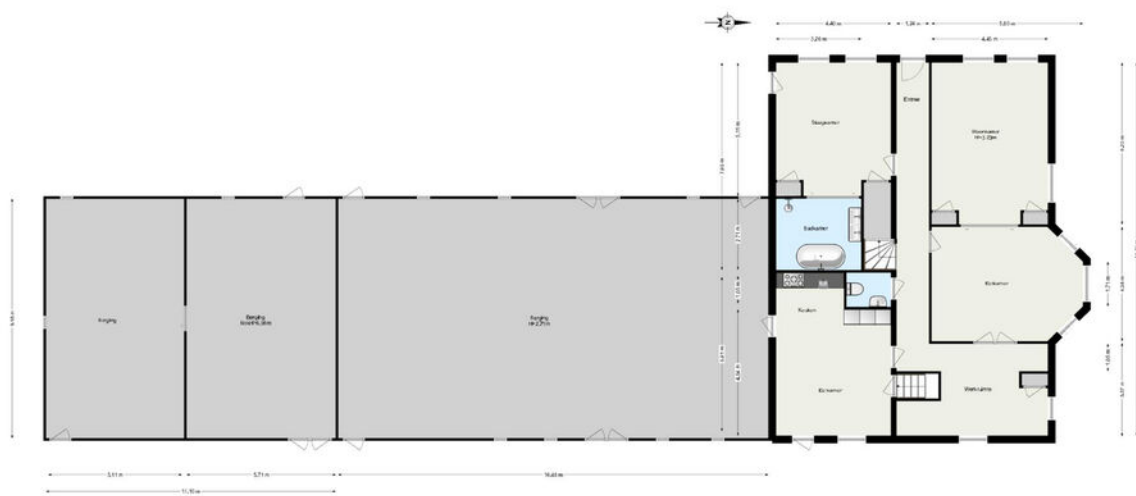
# Perceel

Ontdek de...



# Begane grond

Ontdek de...



www.koninkrijk.nl  
De plattegrond is gebaseerd op een gemeentelijke kadastrale kaart.  
Alle afmetingen kunnen geen recht worden gedaan.

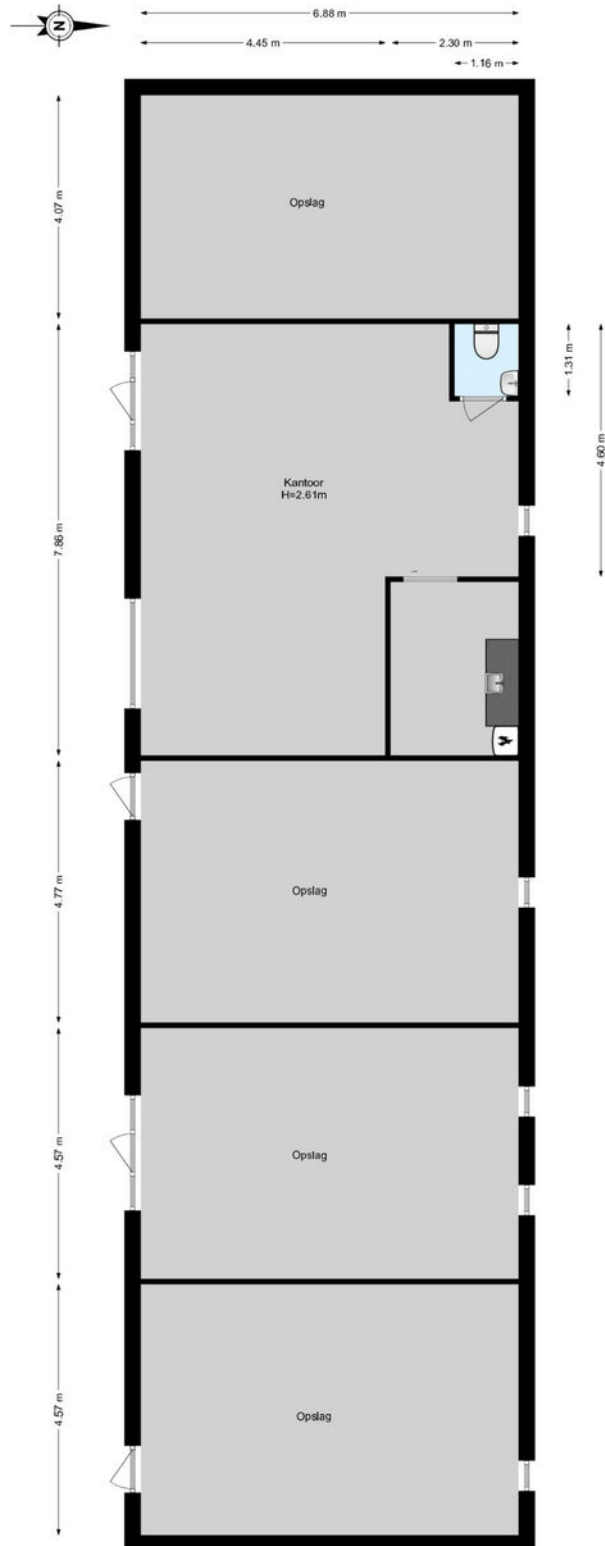
# 1e verdieping

Ontdek de...



# Berging

Ontdek de...



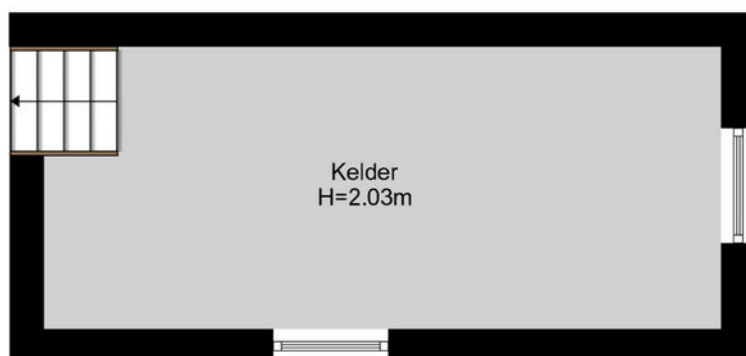
www.frameotion.nl  
De plattegronden zijn geproduceerd voor promotionele doeleinden.  
Aan de plattegronden kunnen geen rechten worden ontleend.

# Kelder

Ontdek de...



5.90 m



[www.framemotion.nl](http://www.framemotion.nl)

De plattegronden zijn geproduceerd voor promotionele doeleinden.  
Aan de plattegronden kunnen geen rechten worden ontleend.




Kadastrale kaart

Uw referentie: ---

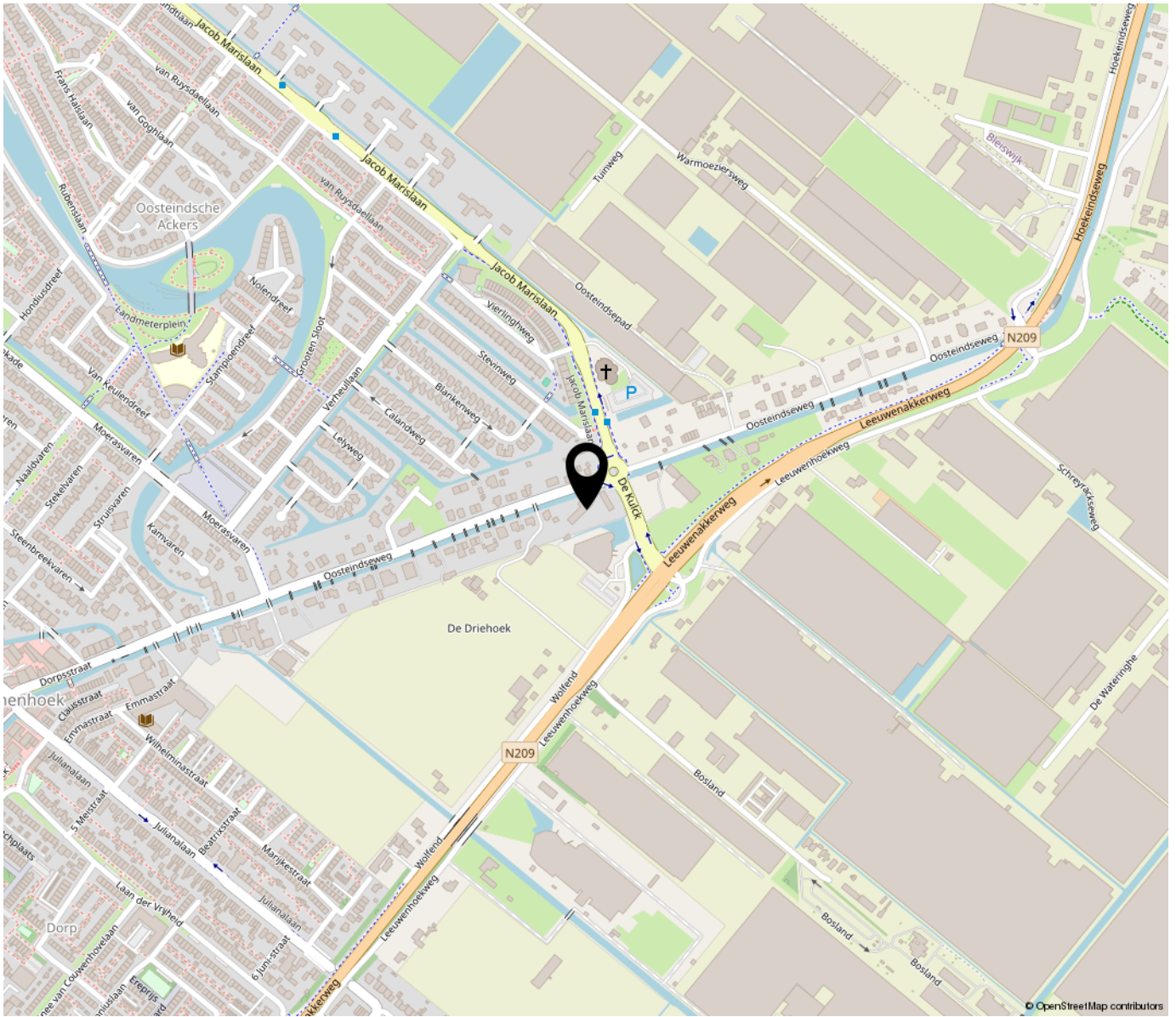


0 10 20 30 40 50m

12345	Deze kaart is noordgericht	Schaal 1: 1000	
25	Perceelnummer	Kadastrale gemeente Bergschenhoek	
—	Huisnummer	Sectie A	
—	Vastgestelde kadastrale grens	Perceel 6709	
—	Voorlopige kadastrale grens		
—	Administratieve kadastrale grens		
—	Bebouwing		

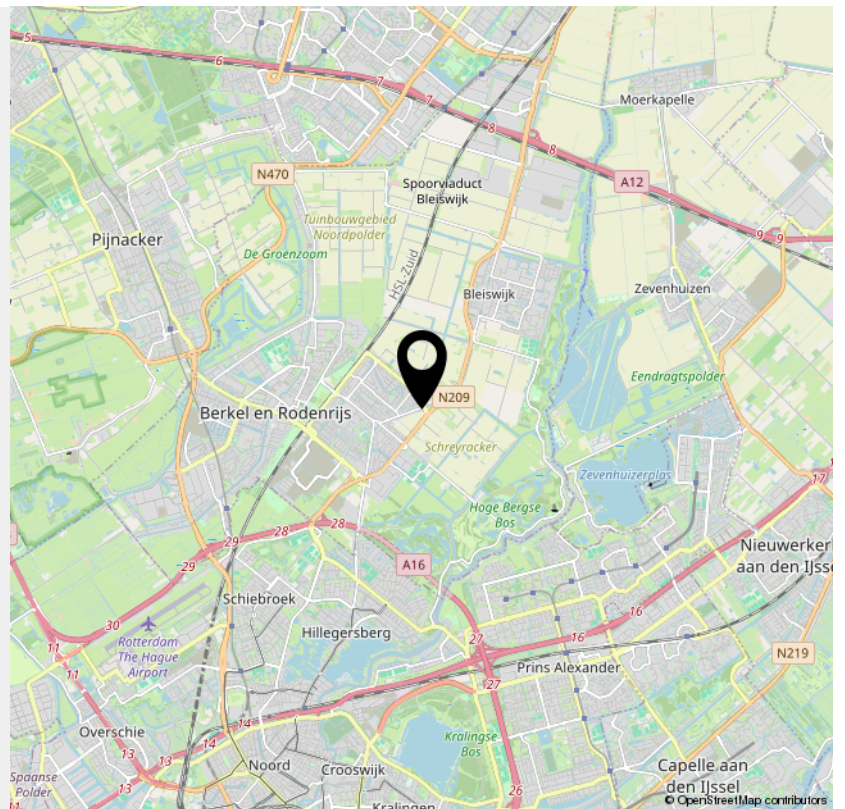
Voor een eensluidend uittreksel, geleverd op 9 december 2024  
De bewaarder van het kadaster en de openbare registers

Aan dit uittreksel kunnen geen betrouwbare maten worden ontleend.  
De Dienst voor het kadaster en de openbare registers behoudt zich de intellectuele eigendomsrechten voor, waaronder het auteursrecht en het databankenrecht.



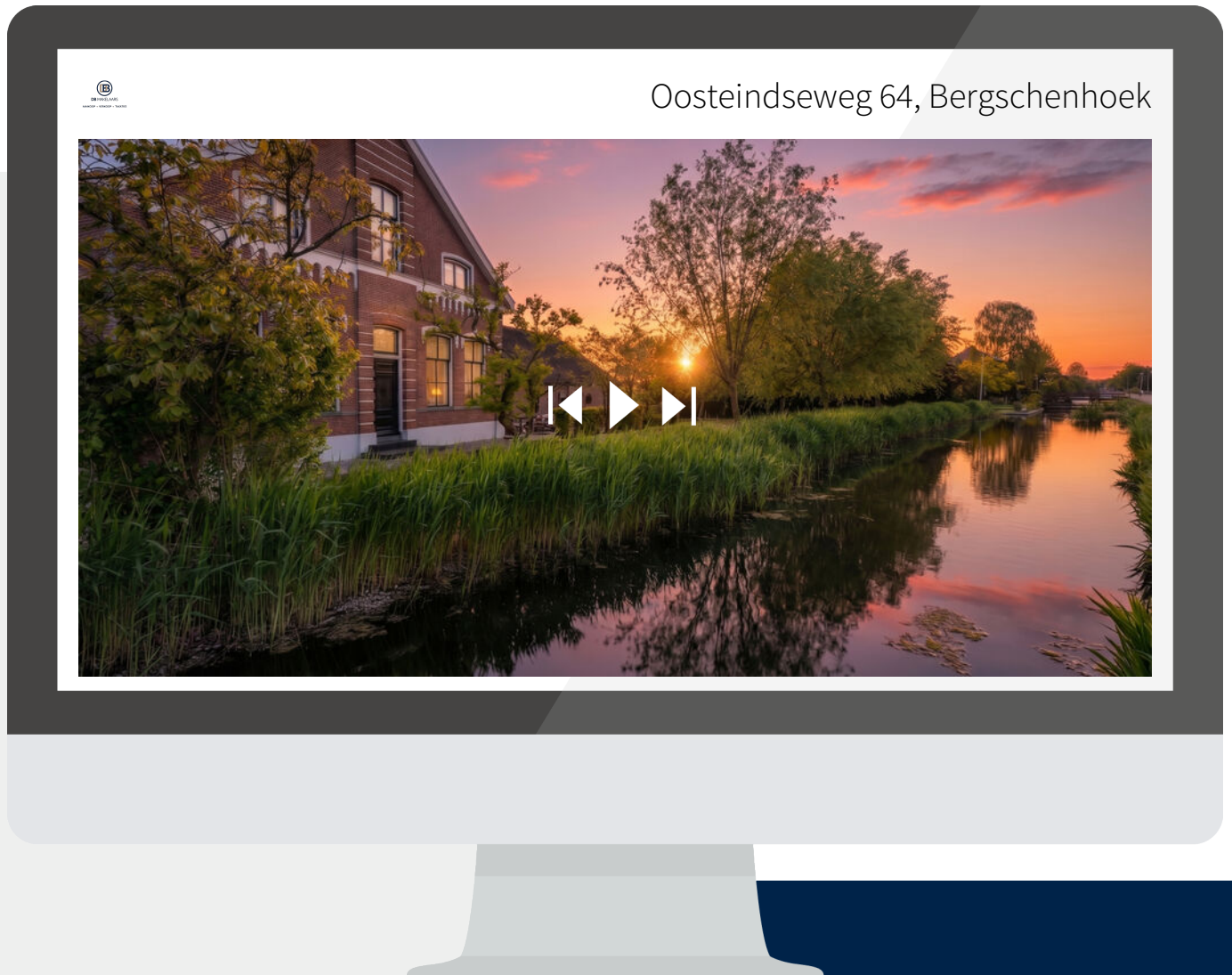
**“Woon jij  
binnenkort op  
deze locatie?”**

---



**Bekijk deze  
woning online!**

**oosteindseweg64.nl**



*Scan deze code en  
bekijk de woning  
op je mobiel!*



# INTERESSE

in deze woning?



**Neem gerust contact met ons op!**

We helpen je graag verder.

DB Makelaars  
Dorpsstraat 79  
2661 CE Bergschenhoek

010-7850833  
[www.dbmakelaars.nl](http://www.dbmakelaars.nl)  
[info@dbmakelaars.nl](mailto:info@dbmakelaars.nl)

  
DB MAKELAARS  
AANKOOP • VERKOOP • TAXATIES