

NOORDSINGEL 72 MIDDELBURG



SCHULTING
& PARTNERS
ECHTE MAKELAARS



VRAAGPRIJS € 735.000 K.K.

Herengracht 2 4331 PW Middelburg

© Alle rechten voorbehouden Schulting & Partners LLP

0118 - 61 66 17

www.schulting-partners.nl



SCHULTING & PARTNERSECHTE MAKELAARS

OMSCHRIJVING:

Aan de mooie Noordsingel, recht tegenover het fraaie Bolwerk, staat dit karakteristieke HERENHUIS!

Dit stijlvolle en grote huis (energielabel B) is aan de achterzijde voorzien van een flinke aanbouw met ruime leefkeuken. Daarnaast is er een prachtige woonkamer met en-suite deuren, 5 slaapkamers, twee badkamers, een keurig aangelegde zonnige tuin mét achterom en een grote garage!

Indeling en nadere omschrijving:

Begane grond: entree via ruime hal, toilet met fonteintje, bergkast, royale woonkamer en-suite met klassieke schuifdeuren en eikenhouten vloer. Vanuit de woonkamer is er prachtig zicht over het Bolwerk, maar ook voldoende privacy door de voortuin. Aan de achterzijde is er door het plaatsen van een ruime aanbouw een grote leefkeuken ontstaan met prettige lichtinval door een grote lichtstraat. Via de dubbele openslaande deuren is er toegang tot de achtergelegen tuin. De moderne keuken is uitgevoerd in hoogglans wit en beschikt over een gezellig barretje. Er is diverse inbouwapparatuur aanwezig zoals een afzuigkap, inductiekookplaat, vaatwasser, koel-vriescombinatie, oven met stoomfunctie en magnetron. Warm watervoorziening in keuken door middel van een close-in boiler. Een luik geeft toegang tot de kelderruimte.

1e Verdieping: overloop, separaat tweede toilet, luxe badkamer met wastafelmeubel, verdiept ligbad en ruime inloopdouche. Riante slaapkamer aan de voorzijde met en-suite deuren naar de kamer aan de achterzijde. Ideaal te gebruiken als slaap-/werkkamer, maar ook zeker als twee separate slaapkamers. Aparte wasruimte met aansluiting voor wasmachine en droger met werkblad en extra kastruimte. Ook de eerste verdieping is voorzien van een eikenhouten vloer.

2e Verdieping: uiterst ruime overloop met dakraam, grote bergruimte en cv-opstelling (Intergas 2021), tweede badkamer met wastafel en douche. Op de verdieping zijn er daarnaast nog drie slaapkamers te vinden, waarvan één met dakkapel.

De achtertuin is netjes aangelegd met diverse terrassen en beplanting. Ondanks de ligging op het noorden kan je hier in het voorjaar en in de zomer de hele dag van de zon genieten! De extra brede garage met kanteldeur is voorzien van elektra.

De woning is in de afgelopen jaren met veel oog voor de originele details gemoderniseerd. De dakbedekking van de woning (EPDM) is omstreeks 2013 vervangen en voorzien van isolatie. De kozijnen zijn deels in kunststof en deels in hout uitgevoerd. In 2024 is het buitenschilderwerk gedaan.

Een schitterend huis op een gewilde plek!

In de koopovereenkomst worden een asbestclausule en een ouderdomsclausule opgenomen.

Bezichtigingen: op afspraak.

Oplevering: in overleg.



SCHULTING
& PARTNERS
ECHTE MAKELAARS

SCHULTING & PARTNERS ECHTE MAKELAARS

KENMERKEN:



SCHULTING
& PARTNERS
ECHTE MAKELAARS

Algemene gegevens

Soort woning	: herenhuis
Type woning	: tussenwoning
Bouwtype	: Bestaande bouw
Bouwjaar	: 1901
Ligging	: aan water, in woonwijk
Aanvaarding	: in overleg
Perceeloppervlakte	: 219 m ²
Woonoppervlakte	: 199 m ²
Inhoud	: 705 m ³
Totaal aantal kamers	: 7
Aantal slaapkamers	: 5
Energie label	: B
Garage	: vrijstaand steen
Berging	: nee

Onderhoud

Waardering binnen	: goed
Waardering buiten	: goed

Tuin

Tuin	: achtertuin, voortuin
Ligging hoofdtuin	: noordoost
Achterom aanwezig	: ja

Voorzieningen

Verwarming	: c.v.-ketel
Warmwaterinstallatie	: c.v.-ketel, elektrische boiler eigendom
Bouwjaar	: 2021
Huur/eigendom	: eigendom

FOTO'S:



SCHULTING
& PARTNERS
ECHTE MAKELAARS



SCHULTING & PARTNERSECHTE MAKELAARS

FOTO'S:



SCHULTING
& PARTNERS
ECHTE MAKELAARS



SCHULTING & PARTNERS ECHTE MAKELAARS

FOTO'S:



SCHULTING
& PARTNERS
ECHTE MAKELAARS



SCHULTING & PARTNERSECHTE MAKELAARS

FOTO'S:

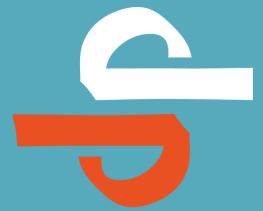


SCHULTING
& PARTNERS
ECHTE MAKELAARS



SCHULTING & PARTNERSECHTE MAKELAARS

FOTO'S:



SCHULTING
& PARTNERS
ECHTE MAKELAARS

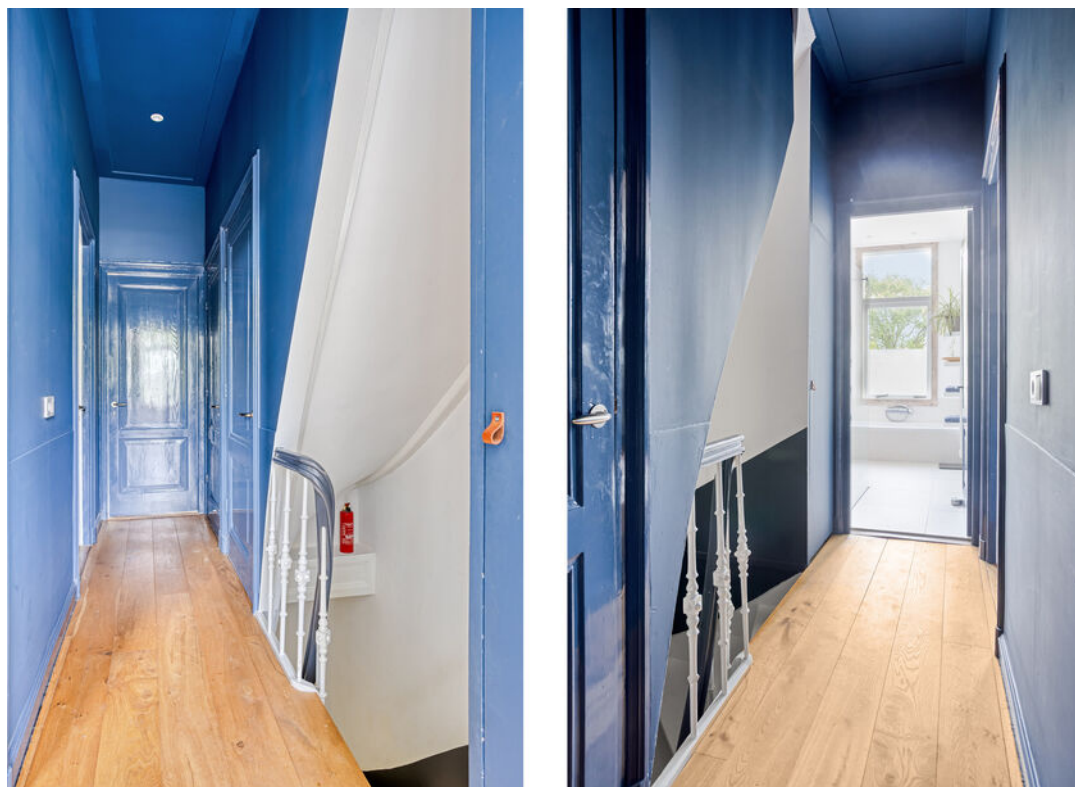


SCHULTING & PARTNERSECHTE MAKELAARS

FOTO'S:



SCHULTING
& PARTNERS
ECHTE MAKELAARS



SCHULTING & PARTNERS ECHTE MAKELAARS

FOTO'S:



SCHULTING
& PARTNERS
ECHTE MAKELAARS



SCHULTING & PARTNERS ECHTE MAKELAARS

FOTO'S:



SCHULTING
& PARTNERS
ECHTE MAKELAARS



SCHULTING & PARTNERSECHTE MAKELAARS

FOTO'S:



SCHULTING
& PARTNERS
ECHTE MAKELAARS



SCHULTING & PARTNERS ECHTE MAKELAARS

FOTO'S:



SCHULTING
& PARTNERS
ECHTE MAKELAARS



SCHULTING & PARTNERSECHTE MAKELAARS

FOTO'S:



SCHULTING
& PARTNERS
ECHTE MAKELAARS



SCHULTING & PARTNERSECHTE MAKELAARS

FOTO'S:



SCHULTING
& PARTNERS
ECHTE MAKELAARS



SCHULTING & PARTNERSECHTE MAKELAARS

FOTO'S:



SCHULTING
& PARTNERS
ECHTE MAKELAARS



SCHULTING & PARTNERS ECHTE MAKELAARS

FOTO'S:



SCHULTING
& PARTNERS
ECHTE MAKELAARS



SCHULTING & PARTNERSECHTE MAKELAARS

FOTO'S:



SCHULTING
& PARTNERS
ECHTE MAKELAARS



SCHULTING & PARTNERSECHTE MAKELAARS

FOTO'S:



SCHULTING
& PARTNERS
ECHTE MAKELAARS



SCHULTING & PARTNERS ECHTE MAKELAARS

FOTO'S:



SCHULTING
& PARTNERS
ECHTE MAKELAARS



SCHULTING & PARTNERSECHTE MAKELAARS

FOTO'S:



SCHULTING
& PARTNERS
ECHTE MAKELAARS



SCHULTING & PARTNERSECHTE MAKELAARS

Herengracht 2 4331 PW Middelburg

© Alle rechten voorbehouden Schulting & Partners LLP

0118 - 61 66 17

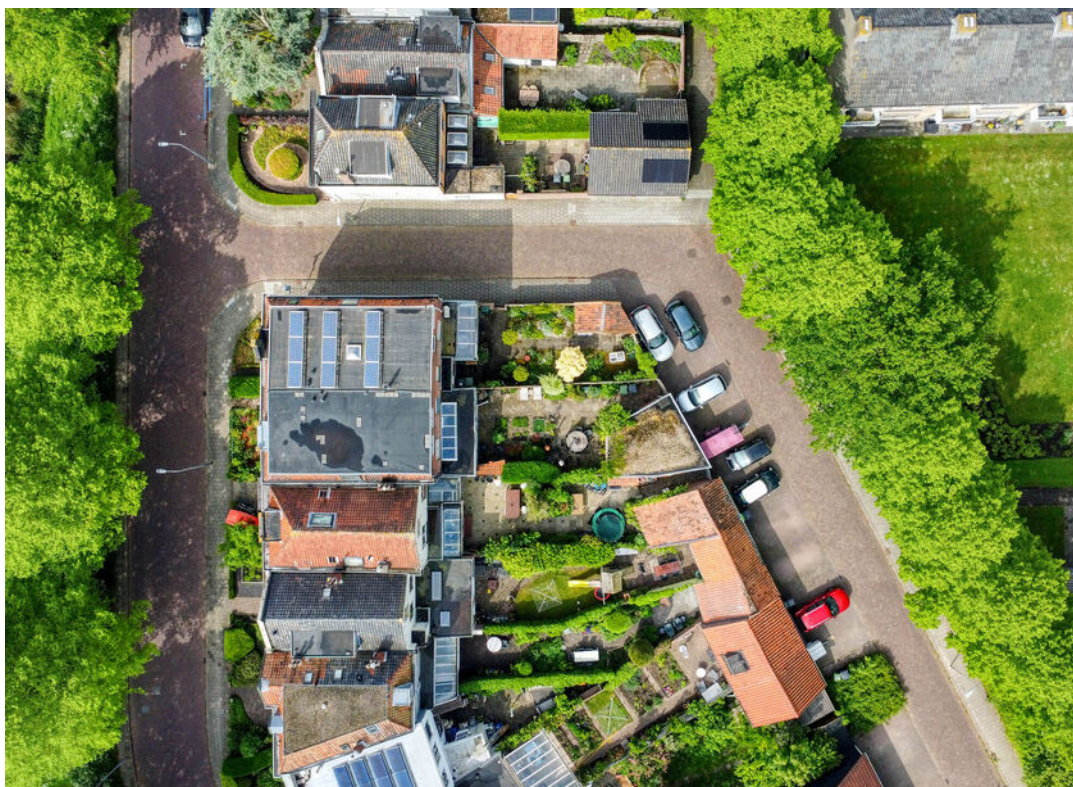
www.schulting-partners.nl



FOTO'S:



SCHULTING
& PARTNERS
ECHTE MAKELAARS



SCHULTING & PARTNERSECHTE MAKELAARS

Herengracht 2 4331 PW Middelburg

© Alle rechten voorbehouden Schulting & Partners LLP

0118 - 61 66 17

www.schulting-partners.nl



FOTO'S:



SCHULTING
& PARTNERS
ECHTE MAKELAARS



SCHULTING & PARTNERSECHTE MAKELAARS

FOTO'S:



SCHULTING
& PARTNERS
ECHTE MAKELAARS



SCHULTING & PARTNERSECHTE MAKELAARS



PLATTEGROND BEGANE GROND:



SCHULTING
& PARTNERS
ECHTE MAKELAARS



Aan de plattegronden kunnen geen rechten worden ontleend
© Zibber www.zibber.nl

SCHULTING & PARTNERSECHTE MAKELAARS

PLATTEGROND EERSTE VERDIEPING:



SCHULTING
& PARTNERS
ECHTE MAKELAARS



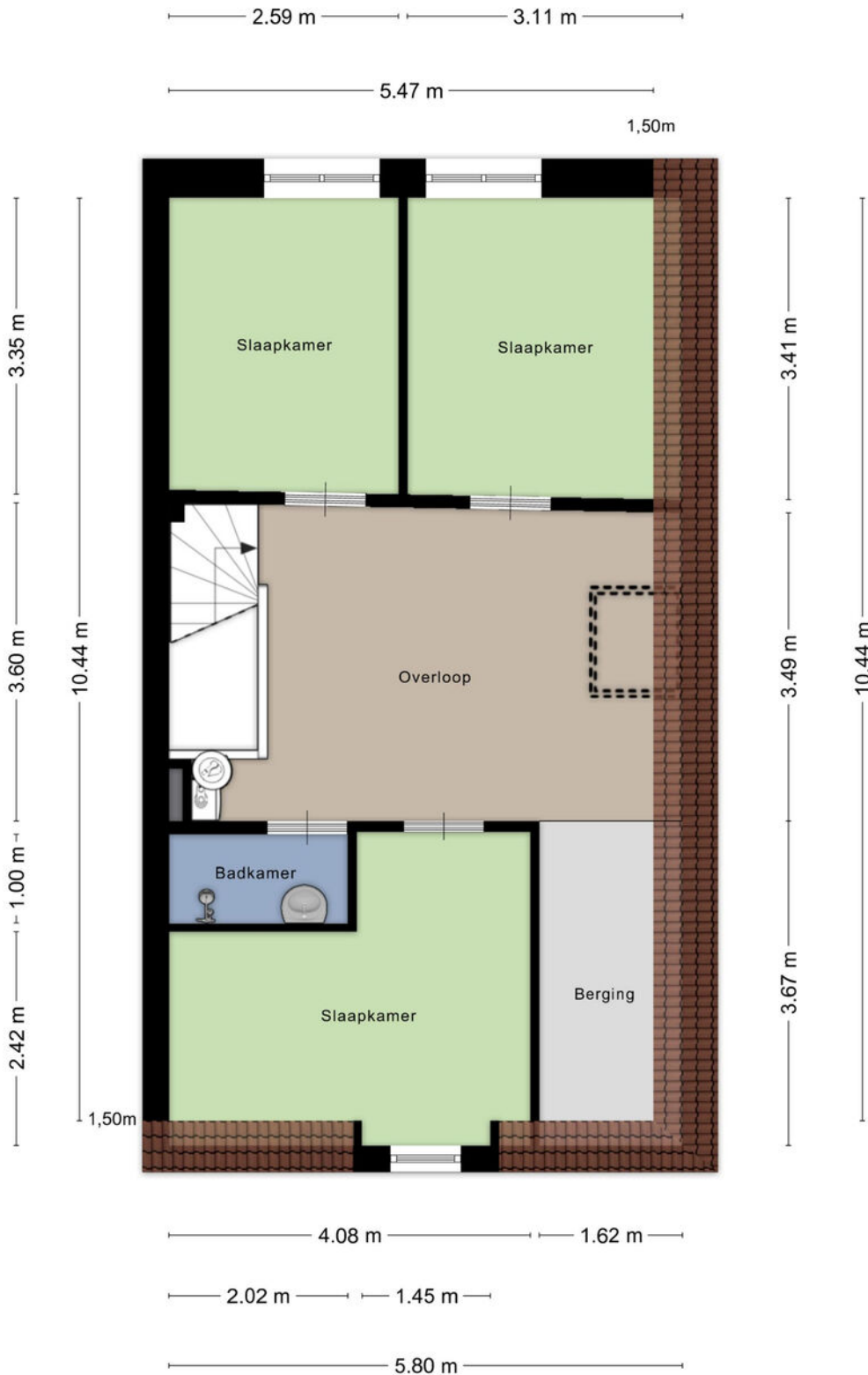
Aan de plattegronden kunnen geen rechten worden ontleend
© Zibber www.zibber.nl

SCHULTING & PARTNERSECHTE MAKELAARS

PLATTEGROND TWEEDE VERDIEPING:



SCHULTING
& PARTNERS
ECHTE MAKELAARS



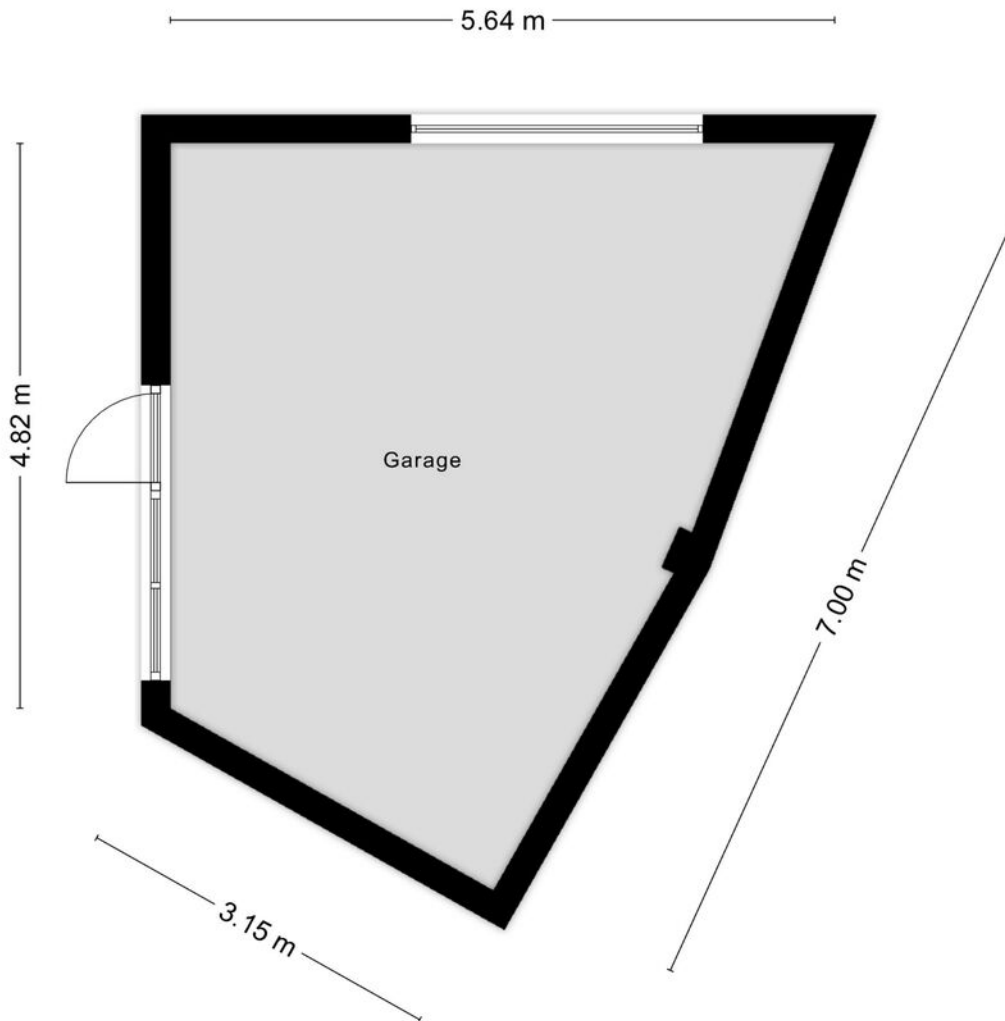
Aan de plattegronden kunnen geen rechten worden ontleend
© Zibber www.zibber.nl

SCHULTING & PARTNERECHTE MAKELAARS

PLATTEGROND GARAGE:



SCHULTING
& PARTNERS
ECHTE MAKELAARS



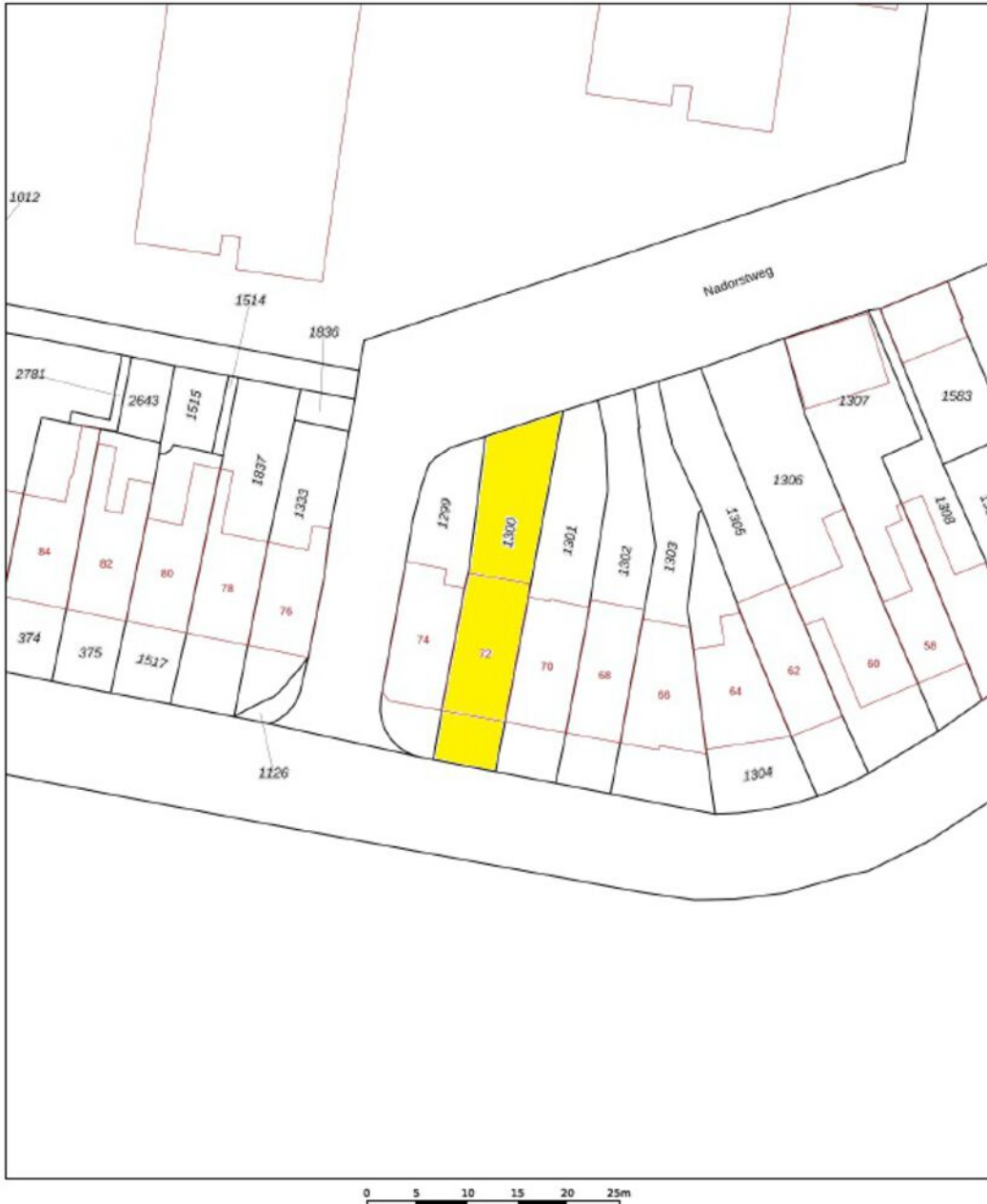
Aan de plattegronden kunnen geen rechten worden ontleend
© Zibber www.zibber.nl

SCHULTING & PARTNERSECHTE MAKELAARS

KADASTRALE KAART:



SCHULTING
& PARTNERS
ECHTE MAKELAARS



SCHULTING & PARTNERSECHTE MAKELAARS

LIJST VAN ZAKEN:



SCHULTING
& PARTNERS
ECHTE MAKELAARS

Beschrijving	Blijft achter	Gaat mee	Ter overname	NVT
Woning - Interieur				
Houtkachel		X		
Designradiator(en)	X			
Verlichting, te weten				
- inbouwspots/dimmers		X		
- opbouwspots/armaturen/ lampen/dimmers		X		
- losse (hang)lampen		X		
-		X		
Raamdecoratie/zonwering binnen, te weten				
- gordijnrails		X		
- gordijnen		X		
Vloerdecoratie, te weten				
- parketvloer	X			
- houten vloer(delen)	X			
- laminaat	X			
Woning - Keuken				
Keukenblok (met bovenkasten)	X			
Keuken (inbouw)apparatuur, te weten				
- kookplaat	X			
- afzuigkap	X			
- magnetron	X			
- oven	X			
- combi-oven/ combimagnetron	X			
- koel-vriescombinatie	X			
- vaatwasser	X			
- koffiezetapparaat		X		
Woning - Sanitair/sauna				
Toilet met de volgende toebehoren				
- toilet	X			
- toiletrolhouder	X			
- fontein	X			

LIJST VAN ZAKEN:



SCHULTING
& PARTNERS
ECHTE MAKELAARS

Beschrijving	Blijft achter	Gaat mee	Ter overname	NVT
Badkamer met de volgende toebehoren				
- ligbad	X			
- douche (cabine/scherm)	X			
- wastafel	X			
- wastafelmeubel	X			
- planchet	X			
Woning - Exterieur/ installaties/veiligheid/ energiebesparing				
(Voordeur)bel		X		
(Veiligheids)sloten en overige inbraakpreventie	X			
(Klok)thermostaat	X			
Telefoonaansluiting/ internetaansluiting	X			
Warmwatervoorziening, te weten				
- CV-installatie	X			
- boiler	X			
Tuin - Inrichting				
Tuinaanleg/bestrating	X			
Alle potplanten gaan mee, tevens de bessenstruiken tegen de schutting naast de containers		X		
Tuin - Verlichting/installaties				
Buitenverlichting	X			
Verlichting boven garagedeur gaat mee		X		
Tuin - Bebouwing				
Tuinhuis/buitenberging	X			
Kasten/werkbank in tuinhuis/ berging		X		
Tuin - Overig				

LIJST VAN ZAKEN:

Beschrijving	Blijft achter	Gaat mee	Ter overname	NVT
Overige tuin, te weten				
- (sier)hek	X			



SCHULTING
& PARTNERS
ECHTE MAKELAARS

SCHULTING & PARTNERS ECHTE MAKELAARS

VRAGENLIJST:



SCHULTING
& PARTNERS
ECHTE MAKELAARS

Bijzonderheden 1 A.

Zijn er nadat u het perceel in eigendom hebt gekregen nog andere, eventuele aanvullende notariële of onderhandse akten opgesteld met betrekking tot het perceel? Nee

Zo ja, welke?

Bijzonderheden 1 B.

Zijn er mondelinge of schriftelijke afspraken gemaakt over aangrenzende percelen? Nee

(Denk hierbij aan regelingen voor het gebruik van een poort, schuur, garage, tuin, overeenkomsten met meerdere burens, toezeggingen, erfafscheidingen.)

Zo ja, welke zijn dat?

Bijzonderheden 1 C.

Wijken de huidige terreinafscheidingen af van de kadastrale eigendomsgrenzen? Ja

(Denk hierbij ook aan strookjes grond van de gemeente die u in gebruik heeft, of grond van u die gebruikt wordt door de burens.)

Zo ja, waaruit bestaat die afwijking?

Tuindeur (en deel pad naar die deur) van de burens (nr70) staat officieel op onze grond. Daar is geen officieel stuk van gemaakt bij het kadaster. Feitelijk ook niet belangrijk; de (onze) garage is op de nu aanwezige grens gebouwd. Daardoor zit er een "knik" in de garagemuur

Bijzonderheden 1 D.

Is een gedeelte van de woning, schuur, garage of schutting gebouwd op grond van de burens of andersom? Ja

Zo ja, graag nader toelichten: Zie boven

VRAGENLIJST:



SCHULTING
& PARTNERS
ECHTE MAKELAARS

Bijzonderheden 1 E.

Heeft u grond van derden in gebruik? Nee

Zo ja, welke grond?

Bijzonderheden 1 F.

Rusten er 'bijzondere lasten en beperkingen' op de woning en/of het perceel? (Bijzondere lasten en beperkingen kunnen privaatrechtelijke beperkingen zijn zoals (lijdende) erfdienstbaarheden (bijvoorbeeld een recht van overpad), kwalitatieve verplichtingen, kettingbedingen, vruchtgebruik, voorkeursrecht (bijvoorbeeld een eerste recht van koop), opstalrecht, erfpacht, huurkoop. Het kan ook gaan om publiekrechtelijke beperkingen zoals een aanschrijving van de gemeente in het kader van een illegale verbouwing) Nee

Zo ja, welke?

Bijzonderheden 1 G.

Is de Wet voorkeursrecht gemeenten van toepassing? Nee

Bijzonderheden 1 H.

Is er een anti-speculatiebeding en/of zelfbewoningsplicht van toepassing op de woning? Nee

Zo ja, hoe lang nog?

Bijzonderheden 1 I.

Is er sprake van een beschermd stads- of dorpsgezicht of loopt er een procedure tot aanwijzing daartoe? Ja

Is er sprake van een gemeentelijk-, provinciaal-of rijksmonument of loopt er een procedure tot aanwijzing daartoe? Nee

Is er volgens het bestemmingsplan sprake van een beeldbepalend of karakteristiek object? Nee

Bijzonderheden 1 J.

Is er sprake (geweest) van ruilverkaveling? Nee

Zo ja, moet u hiervoor ruilverkavelingsrente betalen?

Zo ja, hoeveel en voor hoe lang? Bedrag:

Duur:

Bijzonderheden 1 K.

Is er sprake van onteigening? Nee

Bijzonderheden 1 L.

VRAGENLIJST:



SCHULTING
& PARTNERS
ECHTE MAKELAARS

Is de woning of de grond geheel of gedeeltelijk verhuurd of bij anderen in gebruik? Nee

Zo ja: Is er een huurcontract/ gebruiksovereenkomst?

Indien er geen contract of overeenkomst is, beschrijf hieronder wat (mondeling) met de huurder/ gebruiker is afgesproken:

Welk gedeelte is verhuurd/ in gebruik gegeven?

Welke delen vallen onder gezamenlijk gebruik?

Welke zaken zijn van de huurder en mag hij verwijderen bij ontruiming? (Bijvoorbeeld geiser, keuken, lampen.)

Heeft de huurder een waarborgsom gestort?

Zo ja, hoeveel?

Heeft u nog andere afspraken met de huurders gemaakt?

Zo ja, welke?

Bijzonderheden 1 M.

Is er over de woning een geschil/procedures gaande, al dan niet bij de rechter, huurcommissie of een andere instantie? (bijvoorbeeld onteigening/kwesties met burens, zoals erfdienstbaarheden, recht van overpad, erfafscheidingen e.d.) Nee

Zo ja, welke is/zijn dat?

Bijzonderheden 1 N.

Is er bezwaar gemaakt tegen de waardebeschikking WOZ? Nee

Zo ja, toelichting:

Bijzonderheden 1 O.

Zijn er door de overheid of nutsbedrijven verbeteringen of herstellingen voorgeschreven of aangekondigd die nog niet naar behoren zijn uitgevoerd? Nee

Zo ja, welke?

Bijzonderheden 1 P.

Zijn er in het verleden subsidies of premies verstrekt die bij verkoop van de woning voor een deel kunnen worden teruggevorderd? Nee

Zo ja, welke?

Bijzonderheden 1 Q.

Is de woning onbewoonbaar verklaard of in het verleden ooit onbewoonbaar verklaard geweest? Nee

Zo ja, waarom?

Bijzonderheden 1 R.

VRAGENLIJST:



SCHULTING
& PARTNERS
ECHTE MAKELAARS

Is er bij verkoop sprake van een omzetbelastingheffing?
(Bijvoorbeeld omdat het een voormalig bedrijfsroerendgoed is, of een woning met praktijkgedeelte, of omdat u pas ingrijpend verbouwd hebt.)

Nee

Zo ja, waarom?

Bijzonderheden 1 S.

Hoe gebruikt u de woning nu? (Bijvoorbeeld woning, praktijk, winkel, opslag)

Als woning

Is dat gebruik volgens de gemeente toegestaan?

Ja

Zo nee, heeft de gemeente dit strijdige gebruik wel eens bij u aangekaart?

Hoe heeft de gemeente dit strijdige gebruik bij u aangekaart?

Gevels 2 A.

Is er sprake (geweest) van vochtdoorslag of aanhoudend vochtige plekken op de gevels?

Ja

Zo ja, waar?

Muren bened enverdieping.
Dit is een "waterhuis".

Gevels 2 B.

Zijn er (gerepareerde) scheuren/beschadigingen in/aan de gevels aanwezig?

Ja

Zo ja, waar?

Achterkant woning zijn voegen in het verleden opnieuw gevoegd

Gevels 2 C.

Zijn de gevels tijdens de bouw geïsoleerd?

Nee

Zo nee, zijn de gevels daarna (deels) geïsoleerd?

Nee

Zo ja, wanneer heeft de isolatie van de gevels plaatsgevonden en met welk isolatiemateriaal?

Op zowel de zolder als de eerste verdieping is een voorzetwand geplaatst. Op zolder is die geïsoleerd, op de tussenv verdieping niet

VRAGENLIJST:



SCHULTING
& PARTNERS
ECHTE MAKELAARS

Heeft u een certificaat of bewijs van het na-isoleren?	Nee
Is er sprake van volledige isolatie?	Nee
Zo nee, welke delen van de gevels zijn er niet geïsoleerd?	Voorkant en deels achterkant

Gevels 2 D.

Zijn de gevels ooit gereinigd?	Nee
Zo ja, volgens welke methode en wanneer?	

Dak(en) 3 A.

Hoe oud zijn de daken ongeveer? Platte daken:	13 jaar voor grote dak, 6 jaar voor aanbouw schuur sinds bouw.
Overige daken:	Sinds bouw

Dak(en) 3 B.

Heeft u last van daklekkages (gehad)?	Ja
Zo ja, waar?	2 jaar na verving dakbedekking plat dak heeft tijdens een hevige storm een stuk epdm losgelaten. Dit is gerepareerd, en de ontstaande vochtplek op zolder is netjes bijgewerkt. Geen sprake geweest van vocht in isolatiemateriaal of zo.

Dak(en) 3 C.

VRAGENLIJST:



SCHULTING
& PARTNERS
ECHTE MAKELAARS

Zijn er in het verleden gebreken geconstateerd aan de dakconstructie zoals scheve, doorbuigende, krakende, beschadigde en/of aangetaste dakdelen? Nee

Zo ja, waar?

Dak(en) 3 D.

Heeft u het dak al eens (gedeeltelijk) laten vernieuwen c.q. laten repareren? Ja

Zo ja, welk (gedeelte van het) dak en waarom? Extra isolatie op de reeds aangebrachte harde isolatie dak plus nieuw epdm en steenwol op de schuine kanten van het dak.

Dak(en) 3 E.

Is het dak tijdens de bouw geïsoleerd? Platte daken: Nee

Overige daken: Nee

Zo nee, is het dak daarna geïsoleerd? Platte daken: Ja

Overige daken: Ja

Zo ja, wanneer heeft de isolatie plaatsgevonden en met welk isolatiemateriaal? 12 cm steenwol schuine dak en totaal 12 cm hard isolatieschuim plat dak

Heeft u een certificaat of bewijs van het na-isoleren? Ja

Is er sprake van volledige isolatie? Platte daken: Ja

Overige daken: Ja

Zo nee, welke delen zijn er niet geïsoleerd? Geen

Dak(en) 3 F.

Zijn de regenwaterafvoeren lek of verstopt? Nee

Zo ja, toelichting:

Dak(en) 3 G.

Zijn de dakgoten lek of verstopt? Nee

Zo ja, toelichting:

VRAGENLIJST:



SCHULTING
& PARTNERS
ECHTE MAKELAARS

Kozijnen, ramen en deuren 4 A.

Van welk materiaal zijn de buitenkozijnen gemaakt? (bijvoorbeeld hout, kunststof of aluminium of een andersoortig materiaal)	Bovenste verdieping kunststof Tussenverdieping studeerkamer kunststof Rest tussenverdieping hout Benedenverdieping overal hout
---	---

Kozijnen, ramen en deuren 4 B.

Wanneer zijn de buitenkozijnen, ramen en deuren voor het laatst geschilderd?	2024
Is dit gebeurd door een erkend schildersbedrijf?	Nee
Zo ja, door wie?	

Kozijnen, ramen en deuren 4 C.

Functioneren alle scharnieren en sloten?	Ja
Zo nee, toelichting:	

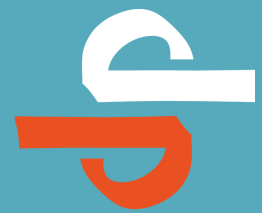
Kozijnen, ramen en deuren 4 D.

Zijn voor alle afsluitbare deuren, ramen etc. sleutels aanwezig?	Ja
Zo nee, voor welke deuren, ramen etc. niet?	

Kozijnen, ramen en deuren 4 E.

Is er sprake van isolerende beglazing?	Ja
Zo ja, welk type glas? (bijvoorbeeld HR, HR+, HR++ of HR+++; zie de glassponning waarin doorgaans staat vermeld welke type glas er is geplaatst)	Hr++ en dubbel glas
Is er sprake van isolerende beglazing in de gehele woning?	Nee
Zo nee, welke ramen zijn niet geïsoleerd?	tussenverdieping: slaapkamer voor, waskamer, badkamer. Begane grond: voordeur en bovenlicht voordeur

VRAGENLIJST:



SCHULTING
& PARTNERS
ECHTE MAKELAARS

Kozijnen, ramen en deuren 4 F.

Is er bij de isolerende beglazing sprake van condensvorming tussen het glas? Nee

(Denk aan lekkende ruiten.)

Zo ja, waar?

Vloeren, plafonds en wanden 5 A.

Is er sprake (geweest) van vochtdoorslag of optrekkend vocht op de vloeren, plafonds en/of wanden? Ja

Zo ja, waar?

Waar het is
een
waterhuis.
Opgelost dmv

voorzetwande
n waar nodig.

Vloeren, plafonds en wanden 5 B.

Is er sprake (geweest) van schimmelvorming op de vloeren, plafonds en/of wanden? Nee

Zo ja, waar?

Vloeren, plafonds en wanden 5 C.

Zijn er (gerepareerde) of (verborgen) scheuren en/of beschadigingen in/aan vloeren, plafonds en/of wanden aanwezig? Nee

Zo ja, waar?

Vloeren, plafonds en wanden 5 D.

Hebben zich in het verleden problemen voorgedaan met de afwerkingen? (Bijvoorbeeld loszittend tegelwerk, loslatend behang of spuitwerk, holklinkend of loszittend stucwerk, etc.) Nee

Zo ja, waar?

Vloeren, plafonds en wanden 5 E.

Is er sprake (geweest) van gebreken aan de vloerconstructie, zoals scheve, doorbuigende, krakende, beschadigde en/of aangetaste vloerdelen? Nee

Zo ja, waar?

Vloeren, plafonds en wanden 5 F.

Is er sprake van vloerisolatie? Ja

VRAGENLIJST:



SCHULTING
& PARTNERS
ECHTE MAKELAARS

Zo ja, wanneer heeft de isolatie van de vloer plaatsgevonden en met welk isolatiemateriaal?	2016. Hardsc huimisolatie 12 cm tussen de vloerbalken
Heeft u een certificaat of bewijs van het na-isoleren?	Ja
Is er sprake van volledige isolatie?	Nee
Zo nee, welke delen zijn er niet geïsoleerd?	Vloer gang (betonplaat op grond)

Fundering, kruipruimte en kelder 6 A.

Is er sprake (geweest) van gebreken aan de fundering?	Nee
Zo ja, waar?	

Fundering, kruipruimte en kelder 6 B.

Is de kruipruimte toegankelijk?	Nee
Is de kruipruimte droog?	Meestal
Zo nee of meestal, toelichting:	Moeilijke check omdat die niet toegankelijk is. Beluchting voorzijde gevel en achterzijde gevel aanwezig

Fundering, kruipruimte en kelder 6 C.

Is er sprake van vochtdoorslag door de kelderwand?	Soms
Zo ja of soms, toelichting:	Waterhuis

Fundering, kruipruimte en kelder 6 D.

Is de grondwaterstand in de afgelopen jaren waarneembaar gewijzigd of is er sprake van wateroverlast geweest?	Nee
Zo ja, heeft dit tot problemen geleid in de vorm van water in de kruipruimte c.q. kelder?	
Zo nee, tot wat voor andere problemen heeft dit geleid?	

Installaties 7 A.

VRAGENLIJST:



SCHULTING
& PARTNERS
ECHTE MAKELAARS

Wat voor warmte-installatie(s) is/zijn er aanwezig in de woning?
(bijvoorbeeld cv-installatie, WTW-systeem, WKO-systeem, (hybride)
warmtepomp, airconditioning, zonneboiler, elektrische boiler,
pelletkachel dan wel een andere installatie)

CV en
houtkachel

Is/zijn de installatie(s) eigendom?

Ja

Zo nee, toelichting:
(bijvoorbeeld de installatie(s) is/ zijn gehuurd of geleased. Tevens huur-/
leaseprijs vermelden)

Merk van de installatie(s):

Intergas

Type(nummer) van de installatie(s):

CW6

Installatiedatum van de installatie(s):

2021?

Op welke datum is/zijn deze installatie(s) voor het laatst onderhouden?

2021

Is het onderhoud uitgevoerd door een erkend bedrijf?

Ja

Zo ja, door wie?

Varwijk

Installaties 7 B.

Zijn er de afgelopen tijd zaken opgevallen ten aanzien van de
installatie(s)?
(bijvoorbeeld de cv-installatie moet meer dan 1 keer per jaar bijgevuld
worden of de installatie functioneert niet goed)

Nee

Zo ja, wat is u opgevallen?

Installaties 7 C.

Zijn er radiatoren die niet warm worden?

Nee

Zo ja, welke?

Installaties 7 D.

Zijn er radiatoren of (water)leidingen die lekken?

Nee

Zo ja, waar en welke?

Installaties 7 E.

Zijn er radiatoren of (water)leidingen die ooit zijn bevroren?

Nee

Zo ja, waar?

Installaties 7 F.

Heeft u vloerverwarming in de woning?

Nee

Zo ja, betreft dit elektrische vloerverwarming, vloerverwarming met
warm water of anders? Elektrisch:

warm water:

overig, namelijk

Waar bevindt zich de elektrische vloerverwarming?

Waar bevindt zich de vloerverwarming met warm water?

VRAGENLIJST:



SCHULTING
& PARTNERS
ECHTE MAKELAARS

Waar bevindt zich de overige vloerverwarming?

Installaties 7 G.

Zijn er vertrekken die niet (goed) warm worden? Nee

Zo ja, welke?

Installaties 7 H.

Heeft de woning zonnepanelen die uw eigendom zijn? Nee

Heeft de woning zonnepanelen die worden gehuurd of geleased? Nee

Kan het huurcontract/ leasecontract worden overgenomen door koper?

Zo ja, dan overnamecontract opvragen.

Hoeveel zonnepanelen zijn er aanwezig? Aantal:

Zo ja, blijven de zonnepanelen achter?

Wat is de capaciteit van één zonnepaneel?

(De capaciteit van zonnepanelen wordt uitgedrukt in Wattpiek (Wp).

Bijvoorbeeld één zonnepaneel levert 390 Wp.

Functioneren alle zonnepanelen?

Wat is het merk/ type van de zonnepanelen?

Maakt u gebruik van een app om de opbrengst van de zonnepanelen te bekijken?

Zo ja, welke?

In welk jaar zijn de zonnepanelen geplaatst en door wie? Jaar:

Installateur:

Is de btw over het aankoopbedrag teruggevraagd van de belastingdienst?

Hoeveel stroom heeft u het afgelopen jaar opgewekt? Jaar:

Aantal kWh:

Hoe lang zit er nog fabrieksgarantie op de zonnepanelen?

Zijn de zonnepanelen aangeschaft met subsidie?

Zo ja, moet de subsidie worden terugbetaald?

Zo ja, welk bedrag moet worden terugbetaald?

Installaties 7 I.

In welk jaar zijn voor het laatst de aanwezige schoorsteenkanalen/
rookgasafvoeren geveegd/gereinigd? 2022.
Brandschoon,
viel niets te
vegen.

Installaties 7 J.

Wanneer heeft u de aanwezige schoorsteenkanalen voor het laatst
gebruikt? Gisteren

Is de trek van aanwezige schoorsteenkanalen goed? Ja

VRAGENLIJST:



SCHULTING
& PARTNERS
ECHTE MAKELAARS

Installaties 7 K.

Zijn er onderdelen van de elektrische installatie vernieuwd? (onder de elektrische installatie wordt verstaan alle elektra leidingen/ schakelaars stopcontacten, meterkast e.d.)	Ja
Zo ja, wanneer en welke onderdelen?	Meterkast, leidingen, stopcontacten etc
Zijn er gebreken aan de elektrische installatie?	Nee
Zo ja, welke?	

Installaties 7 L.

Is er een laadpaal aanwezig voor een elektrische auto?	Nee
Zo ja, waar bevindt deze zich?	
Blijft deze achter?	

Installaties 7 M.

Is er mechanische ventilatie of een soortgelijk systeem aanwezig?	Nee
Zo ja, functioneert dit systeem naar behoren?	
Zo nee, toelichting:	
Wanneer is dit systeem voor het laatst onderhouden?	
Hoe oud is dit systeem ongeveer?	

Installaties 7 N.

Is er een domoticasysteem of een soortgelijk systeem aanwezig? (Een domoticasysteem bedient de verwarming, verlichting, verwarming, audio, ventilatie e.d. automatisch)	Nee
Zo ja, functioneert dit systeem naar behoren?	Ja
Zo nee, toelichting:	
Hoe oud is dit systeem ongeveer?	

Installaties 7 O.

Zijn er rookmelders op iedere verdieping aanwezig?	Nee
Zo ja, hoe oud zijn de rookmelders ongeveer?	

Sanitair, riolering en keuken 8 A.

Zijn er beschadigingen aan wastafels, douche, bad, toiletten, gootstenen en kranen?	Nee
Zo ja, welke?	

VRAGENLIJST:



SCHULTING
& PARTNERS
ECHTE MAKELAARS

Sanitair, riolering en keuken 8 B.

Hoe oud is de badkamer ongeveer? 8 jaar

Sanitair, riolering en keuken 8 C.

Lopen de afvoeren van wastafels, douche, bad, toiletten, gootstenen en kranen goed door? Ja

Zo nee, welke niet?

Sanitair, riolering en keuken 8 D.

Is de woning aangesloten op het gemeentelijke riool? Ja

Sanitair, riolering en keuken 8 E.

Zijn er gebreken (geweest) aan de riolering, zoals breuken, stankoverlast, lekkages, etc.? Nee

Zo ja, welke?

Sanitair, riolering en keuken 8 F.

Is er een andere voorziening, zoals een septictank, beerput of dergelijk aanwezig? Nee

Zo ja, wat is er aanwezig en hoe dient dit te worden onderhouden?

Sanitair, riolering en keuken 8 G.

Van welk jaar dateert de keukenopstelling ongeveer? 2020

Sanitair, riolering en keuken 8 H.

Van welk jaar dateert de inbouwapparatuur ongeveer? 2020

Functioneert alle inbouwapparatuur? Ja

Zo nee, welk inbouwapparaat functioneert niet?

Sanitair, riolering en keuken 8 I.

Heeft u een kokend water kraan? (bijvoorbeeld een Quooker kraan of een soortgelijke kraan) Nee

Zo ja, functioneert deze kraan naar behoren en hoe oud is deze kraan ongeveer?

Diversen 9 A.

Wat is het bouwjaar van de woning? 1901

Diversen 9 B.

VRAGENLIJST:



SCHULTING
& PARTNERS
ECHTE MAKELAARS

Zijn er asbesthoudende materialen in/op de woning/ bijgebouw(en) aanwezig? (bijvoorbeeld asbest zeil, een asbestplaat die onder en/of achter de CV ketel is geplaatst, asbesthoudend isolatiemateriaal om de verwarmingsbuis, asbesthoudend koord bij oude cv-ketels/gaskachels, asbestgolfplaten e.d.)

Nee

Zo ja, welke en waar?

Diversen 9 C.

Blijft er in de woning zeil achter, al dan niet vastgelijmd, dat is aangeschaft tussen 1955 en 1982?

Nee

Diversen 9 D.

Is er sprake van loden leidingen in de woning?

Nee

Zo ja, waar?

Diversen 9 E.

Is er een Japanse duizendknoop aanwezig in de tuin? (Een Japanse duizendknoop is een exotische plant, welke moeilijk te verwijderen is. De sterke wortelstokken en stengels van de Japanse duizendknoop zijn in staat om schade te veroorzaken aan gebouwen, leidingen en wegen)

Nee

Diversen 9 F.

Is er in puin/asbest afval in de grond/tuin aanwezig?

Nee

Diversen 9 G.

Heeft u elders lekkages gehad? (dus los van het dak/ sanitair/ riolering)

Nee

Diversen 9 H.

Is de grond verontreinigd?

Nee

Zo ja, is er een onderzoeksrapport?

Zo ja, heeft de gemeente/provincie een onderzoeks- of saneringsbevel opgelegd?

Diversen 9 I.

Is er een olietank aanwezig of aanwezig geweest?

Ja

Zo ja, is deze gesaneerd/verwijderd?

Ja

Als deze is gesaneerd, waar is de olietank op het perceel gesitueerd?

Onder de grond achter de aanbouw

Is er een Kiwa-certificaat aanwezig?

N.v.t

Diversen 9 J.

VRAGENLIJST:



SCHULTING
& PARTNERS
ECHTE MAKELAARS

Is er sprake van overlast door ongedierte in of (rond)om de woning?
(Denk aan muizen, ratten, kakkerlakken, etc.)

Nee

Zo ja, waar?

Diversen 9 K.

Is de woning aangetast door houtworm, boktor, ander ongedierte of
zwam?

Nee

Zo ja, waar?

Zo ja, is deze aantasting al eens behandeld?

Zo ja, wanneer?

Zo ja, door welk bedrijf?

Diversen 9 L.

Is er sprake van chlorideschade (betonrot)? (Betonrot komt vooral voor
in kruipruimtes van woningen gebouwd tussen 1965 en 1981 die
voorzien zijn van betonnen vloerelementen van het merk Kwaaitaal of
Manta. Ook andere beton- elementen - bijvoorbeeld balkons - kunnen
aangetast zijn)

Nee

Zo ja, waar?

Diversen 9 M.

Hebben er verbouwingen en/of aanbouwingen plaatsgevonden in en/of
om de woning?

Ja

Zo ja, welke ver-/aangebouwingen?

Complete
aanbouw
vernieuwd

Zo ja, in welk jaartal?

2018

Zo ja, door welk bedrijf zijn deze uitgevoerd?

Duvekot
Bouw

Diversen 9 N.

Zijn er verbouwingen of uitbreidingen uitgevoerd zonder
omgevingsvergunning (voorheen bouwvergunning)?

Nee

Zo ja, welke?

Diversen 9 O.

Is er sprake van glasvezel internet?

Ja

Diversen 9 P.

Bent u in het bezit van een definitief energieprestatiecertificaat/
energielabel?

Ja

Zo ja, welke label?

B

VRAGENLIJST:



SCHULTING
& PARTNERS
ECHTE MAKELAARS

Vaste lasten 10 A.

Hoeveel betaalde u voor de laatste aanslag onroerendezaakbelasting?	452
Belastingjaar?	2026

Vaste lasten 10 B.

Wat is de WOZ-waarde?	460000
Peiljaar?	2026

Vaste lasten 10 C.

Hoeveel betaalde u voor de laatste aanslag waterschapslasten?	658
Belastingjaar?	2026

Vaste lasten 10 D.

Hoeveel betaalde u voor de laatste aanslag gemeentelijke belastingen? (zoals rioolheffing en afvalstoffenheffing e.d.)	1058
Belastingjaar?	2026

Vaste lasten 10 E.

Welke voorschotbedragen betaalt u maandelijks aan de nutsbedrijven?	140
Gas:	
Elektra:	100
Water:	35
Stadsverwarming:	0
Anders:	Verbruik gas en water en electra is afhankelijk hoeveel je zelf stookt en verbruikt. Daarom geven wij geen nadere specificatie.

Te weten:

Wat is uw jaarverbruik voor gas/ elektriciteit en water? Gas (m ³):	Nvt
Elektriciteit hoog (kWh):	Nvt
Elektriciteit laag (kWh):	Nvt
Elektriciteit totaal (kWh):	Nvt
Water (m ³):	Nvt
Stadsverwarming (GJ):	Nvt

VRAGENLIJST:



SCHULTING
& PARTNERS
ECHTE MAKELAARS

Anders: Nvt

Met hoeveel bewoners bewoonde u de woning? Aantal: Nvt

Vaste lasten 10 F.

Zijn er lease- en/of huurkoopcontracten?
(Bijvoorbeeld keuken, kozijnen, cv-ketel, etc.) Nee

Zo ja, welke?

Zijn deze contracten overdraagbaar op de koper?
Let op! Veel lease- en huurkoopcontracten zijn niet langer
overdraagbaar op een koper. Neem hiervoor contact op met de
betreffende leverancier.

Hoe lang lopen de contracten nog en wat is de eventuele afkoopsom?
Afkoopsom:

Duur:

Vaste lasten 10 G.

Als er sprake is van erfpacht of opstalrecht hoe hoog is dan de canon
per jaar? 0

Heeft u alle canons betaald? N.v.t

Is de canon afgekocht? N.v.t

Zo ja, tot wanneer?

Vaste lasten 10 H.

Heeft u alle gemeentelijke belastingen die u verschuldigd bent al
betaald? Ja

Zijn er variabele bedragen voor gemeenschappelijke poorten, inritten of
terreinen? Nee

Zo ja, hoe hoog en waarvoor?

Vaste lasten 10 I.

Heeft u, om in de straat te parkeren, een parkeervergunning nodig? Nee

Hoeveel parkeervergunningen kunnen er maximaal worden
aangevraagd?

Wat zijn de kosten voor deze parkeervergunning(en) per jaar?

Garanties 11 A.

Zijn er lopende onderhoudscontracten en/of garantieregelingen
overdraagbaar aan de koper? Nee
(Zoals dakbedekking, cv-installatie, dubbele beglazing, etc.)

Zo ja, welke?

Nadere informatie 12 A.

VRAGENLIJST:

Overige zaken(Overige zaken die de koper naar uw mening moet weten)



SCHULTING
& PARTNERS
ECHTE MAKELAARS

SCHULTING & PARTNERS ECHTE MAKELAARS



SCHULTING
& PARTNERS
ECHTE MAKELAARS

Hoe vond u de woning die u zojuist heeft bekeken?

Weet u dat het voor een eigenaar altijd heel spannend is als er een bezichtiging plaatsvindt? Hij/zij is ontzettend benieuwd naar uw mening en wij op kantoor zijn dat ook! Laat u ons alstublieft uw reactie weten! Ook als de woning niet aan uw wensen voldoet. En mocht u nog een tweede bezichtiging wensen, regelen wij dat met plezier voor u.

U zoekt toch iets anders?

Maak dan vooral uw woonwensen kenbaar bij ons op kantoor en wellicht vinden wij uw droomhuis!

Schulting & Partners staat energiek, deskundig en vol enthousiasme voor u klaar!

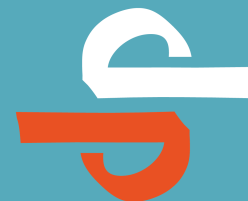
Schulting & Partners LLP
makelaars - taxateurs o.z.

Herengracht 2
4331 PW Middelburg
tel: 0118 - 616617
info@schulting-partners.nl
www.schulting-partners.nl

Funderingsrisico:

Aan deze woning is in de NVM-software een funderingsrisico-indicator (A t/m E) toegekend. Deze wordt uitsluitend weergegeven als A-B-C enerzijds of D-E anderzijds en kan in mate van betrouwbaarheid variëren. De funderingsrisico-indicator is gebaseerd op data uit FunderMaps, waarbij onder meer wordt gekeken naar funderingstype, bodem- en grondwatergegevens, verzakkingen en hersteldata. FunderMaps is een commercieel dataplatform, ontwikkeld met het KCAF. Verkoper, de makelaar en de NVM staan niet in voor de juistheid, volledigheid of actualiteit van de funderingsrisico-indicator en de gebruikte data van FunderMaps. De funderingsrisico-indicator is informatief, indicatief, geeft geen garanties en vormt geen oordeel over de feitelijke staat van de fundering. Aan de funderingsrisico-indicator kunnen geen rechten worden ontleend. Geïnteresseerden wordt geadviseerd om, indien de staat van de fundering voor hen van belang is, zelfstandig een (beperkt of volledig) funderingsonderzoek te (laten) verrichten.

Deze brochure is met zorg samengesteld. Voor de juistheid van de verstrekte informatie zijn wij in grote mate afhankelijk van de informatie van derden en derhalve niet aansprakelijk voor in de brochure opgenomen onjuiste of onvolledige informatie. Alle opgegeven maten en oppervlakten zijn indicatief. Aan de inhoud van deze informatie kunnen geen rechten worden ontleend.



Maatvoering

Schulting & Partners dient de te verkopen woning in te meten volgens de branche brede meetinstructie. De meetinstructie is gebaseerd op de NEN2580. De meetinstructie is bedoeld om een meer eenduidige manier van meten toe te passen voor het geven van een indicatie van de gebruiksoppervlakte. De meetinstructie sluit verschillen in meetuitkomsten, afrondingen of beperkingen bij het uitvoeren van de meting. Koper is geadviseerd een en ander zelf na te meten en verkoper en zijn makelaar accepteren hiervoor geen aansprakelijkheid.

Onderzoeksplicht

De koper heeft zijn eigen onderzoeksplicht naar alle zaken die voor hem van belang zijn en kan zich nimmer beroepen op onbekendheid met feiten die hij zelf had kunnen waarnemen of die kenbaar zijn of waren uit de openbare registers.

Bezichtigingen

Bezichtigingen van het object kunnen in principe iedere dag plaatsvinden, echter wel na voorafgaande afspraak via ons kantoor. De koop en verkoop van een huis is zowel voor de koper als voor de verkoper een spannende tijd. De eigenaar heeft zijn best gedaan om de woning ten behoeve van uw bezichtiging zo goed mogelijk naar voren te laten komen.

Vanzelfsprekend verwacht hij een berichtje omtrent uw bevindingen. Ook wanneer u geen verdere belangstelling voor de woning heeft, verzoeken wij u dat even aan ons kantoor door te geven zodat wij de eigenaar kunnen informeren.

Het uitbrengen van een bod

Een huis kopen doet u wellicht niet elk jaar. Wij gaan ervan uit dat u, vóórdat u een bod uitbrengt op de woning, onderzoek heeft verricht naar alle aspecten die in het algemeen en voor u in het bijzonder van belang zijn bij het nemen van uw aankoopbeslissing. Daartoe behoort uiteraard het bestuderen van deze informatie het inwinnen van informatie bij de gemeente en een onderzoek naar uw financiële mogelijkheden. Verzekert u zich ervan dat alle voor u belangrijke zaken ter sprake komen.

Bij het uitbrengen van een bod is niet alleen het bedrag van belang maar dient u zich ook duidelijk uit te spreken over o.a. de navolgende zaken

- datum van aanvaarding
- eventuele overname roerende zaken
- eventuele ontbindende voorwaarde(n)

NB. als bieder krijgt u niet automatisch een ontbindende voorwaarde voor de financiering. U dient dit expliciet bij uw bod te vermelden. Over ontbindende voorwaarde(n) moeten partijen het eens zijn vóór de koop.

Koopovereenkomst

Een eventuele koopovereenkomst kan uitsluitend tot stand komen wanneer op alle onderdelen daarvan volledige overeenstemming is bereikt. De gemaakte afspraken worden vastgelegd in een koopovereenkomst. Tenzij anders vermeld zal de koopovereenkomst worden opgemaakt door Schulting & Partners, conform de modelkoopakte, opgesteld door onze brancheorganisatie.

Behoudens andere afspraken zal er in de koopovereenkomst een artikel worden opgenomen, waarbij de koper zich verplicht binnen een afgesproken periode een waarborgsom van 10% van de koopsom aan de notaris te voldoen.

Ontbindende voorwaarde hypotheek

Wij beschouwen het als vanzelfsprekend dat een aspirant koper, alvorens in onderhandeling te treden dan wel tot aankoop over te gaan, zich heeft laten informeren omtrent zijn financieringsmogelijkheden.

Overige ontbindende voorwaarden

Overige voorwaarden zoals woonvergunning, voorbehoud bouwkundige keuring, verkoop eigen woning etc. worden uitsluitend in de koopovereenkomst opgenomen, indien deze bij de onderhandeling uitdrukkelijk zijn overeengekomen.

Clausules

In sommige gevallen worden in de koopovereenkomst clausules opgenomen om bepaalde zaken voor u en verkoper helder te regelen. De volgende clausules kunnen mogelijk in de koopovereenkomst worden opgenomen:

Asbestclausule

Als in de onroerende zaak asbesthoudende stoffen aanwezig (kunnen) zijn, dan wordt dit met deze clausule aan de koper kenbaar gemaakt. Zo mogelijk meldt de verkoper waar de asbesthoudende stoffen verwerkt zijn. In de regel blijven de asbesthoudende stoffen in de onroerende zaak en gaat het risico van verwijdering inclusief de bijbehorende kosten over op de koper. Kortom; koper vrijwaart verkoper voor alle aansprakelijkheid die uit de aanwezigheid van enig asbest in de onroerende zaak kan voortvloeien.

Ouderdomsclausule

Bij oudere woningen wordt de clausule opgenomen: "Het is koper bekend dat de onroerende zaak meer dan (jaren) oud is, wat betekent dat de eisen die aan de bouwkwaliteit gesteld mogen worden aanzienlijk lager liggen dan bij nieuwe woningen. In afwijking van artikel 6.3. van deze koopakte en artikel 7:17 lid 1 en 2 BW komt het geheel of ten dele ontbreken van een of meer eigenschappen van de onroerende zaak voor normaal en bijzonder gebruik voor rekening en risico van koper".

Daarnaast dient de koper rekening te houden met de (notaris)kosten voor de opmaak en inschrijving van de hypotheekakte. Heeft de verkopende partij een makelaar ingeschakeld om de woning te verkopen, dan komen de kosten hiervan voor zijn rekening. De verkopende makelaar is immers belangenbe-hartiger van de verkoper en niet van u als koper. Om deze reden is het door-gaans ook verstandig om zelf een makelaar van de NVM in te schakelen. De makelaarscourtage voor een aankopende makelaar komt wel voor rekening van de koper.

Feitelijke bewoning

In sommige gevallen is de verkoper niet dezelfde persoon als degene die de woning gebruikte en deze van binnen en buiten kent. Denk hierbij bijvoorbeeld aan nabestaanden die een woning erven en willen verkopen. Hoewel ook in een dergelijk geval de vragenlijst zo goed mogelijk moet worden ingevuld, kunnen er zaken ongenoemd blijven omdat de verkoper deze niet kan weten. Met deze clausule vrijwaart u de verkoper in een dergelijk geval voor de gebreken die ook voor hem 'verborgen' waren.

Vloerenclausule

Soms is er in een woning sprake van een ouder type betonvloeren, welke gevoelig zijn voor (of aangetast zijn met) betonrot. In deze clausule wordt dit in een dergelijk geval bevestigd en wordt de verkoper in de meeste gevallen door de koper gevrijwaard voor aansprakelijkheid voor de betonvloeren.

Erfdienstbaarheden en of kwalitatieve verplichtingen bewoning

De in het kadaster ingeschreven rechten en plichten zijn van toepassing. Een kopie van de laatste eigendomstitel (eigendomsbewijs), welke ter inzage aanwezig is op ons kantoor, zal deel uitmaken van de koopovereenkomst. In de notariële akte van levering worden de gevestigde erfdienstbaarheden en of kwalitatieve verplichtingen opgenomen waardoor de huidige toestand gehandhaafd blijft.

Lijst van (on)roerende zaken

Bij aankoop wordt de staat van oplevering in de regel vastgesteld middels een lijst van (on)roerende zaken behorende bij de koopakte. Voor zover aan deze documentatie een lijst van (on)roerende zaken is toegevoegd, is deze onder voorbehoud van tussentijdse wijzigingen.

Waarborgsom

Tot zekerheid voor de nakoming van de verplichtingen van koper wordt verlangd dat deze na het sluiten van de koopovereenkomst een waarborgsom stort bij de notaris ter grootte van 10% van de koopsom. In plaats van de waarborgsom kan koper ook een schriftelijke bankgarantie doen stellen mits deze bankgarantie onvoorwaardelijk is en afgegeven door een in Nederland gevestigde bankinstelling.

Baten en lasten

Alle baten, lasten, welke hebben te maken met het bezit van het object, waaronder huurpenningen, parklasten en verschuldigde canons, waaronder begrepen heffingen en baten die voortvloeien uit de akte van splitsing en/of reglement (indien van toepassing) komen voor rekening van kopende partij vanaf de datum van notarieel transport. Gebruikerslasten worden niet verrekend. De lopende baten, lasten en dergelijke zullen tussen partijen naar rato worden verrekend.

Identificatie

De makelaar in onroerende zaken wordt door de WWFT en AVG verplicht om van iedere client o.a. de identiteit vast te stellen.

MEEST GESTELDE VRAGEN:



SCHULTING
& PARTNERS
ECHTE MAKELAARS

1. Wanneer ben ik in onderhandeling?

U bent pas in onderhandeling als de verkopende partij reageert op uw bod door een tegenbod te doen. U bent echter nog niet in onderhandeling als de verkopende makelaar aangeeft dat hij uw bod met de verkoper zal bespreken.

2. Mag een makelaar doorgaan met bezichtigingen als er al over een bod onderhandeld wordt?

Ja, dat mag. Een onderhandeling hoeft namelijk nog niet tot een verkoop te leiden. Bovendien kan het zijn dat de verkoper graag wil weten of er meer belangstelling is. Overigens mag ook met meer dan één gegadigde tegelijk worden onderhandeld. Een makelaar moet dit wel duidelijk melden.

3. Wanneer ik de vraagprijs bied, moet de verkoper de woning dan aan mij verkopen?

Nee. De Hoge Raad heeft bepaald dat de vraagprijs moet worden gezien als een uitnodiging tot het doen van een bod. Ook als u de vraagprijs biedt, kan de verkoper dus nog beslissen of hij uw bod aanvaardt of niet, of dat hij zijn makelaar een tegenbod laat doen.

4. Kan de verkoper de vraagprijs van een woning tijdens de onderhandeling verhogen?

Ja, de verkoper kan besluiten de vraagprijs te verhogen of te verlagen. Daarnaast kunt u als potentiële koper echter ook besluiten om tijdens de onderhandelingen uw bod weer te verlagen. Zodra de verkopende partij een tegenbod doet, vervalt namelijk uw eerder gedane bod.

5. Hoe komt de koop tot stand?

Als verkoper en koper het eens zijn over de belangrijkste zaken (zoals de prijs, de opleveringsdatum en de ontbindende voorwaarden), legt de verkopende makelaar de afspraken schriftelijk vast in een koopakte. Ontbindende voorwaarden zijn hierin een belangrijk onderwerp. U krijgt niet automatisch een ontbindende voorwaarde. Wilt u als koper bijvoorbeeld een ontbindende voorwaarde voor de financiering, dan moet u dit melden bij het uitbrengen van uw bod. Het is belangrijk dat de partijen het eens zijn over aanvullende afspraken en ontbindende voorwaarden voordat de koopakte wordt opgemaakt.

Zodra beide partijen de koopakte hebben ondertekend is de koopovereenkomst gesloten. De koper ontvangt dan een afschrift van deze akte. Vanaf dat moment treedt voor u als particuliere koper de wettelijke bedenktijd van drie dagen in werking. Binnen deze tijd kunt u als koper alsnog afzien van de aankoop. Doet u dit niet, zijn de financiën rond en vormen ook eventuele andere ontbindende voorwaarden geen obstakel meer, dan zal op de afgesproken opleveringsdatum de overdracht plaatsvinden bij de notaris.

6. Mag een makelaar van de NVM tijdens de onderhandeling het systeem van verkoop wijzigen?

Ja, dat mag. Soms zijn er zo veel belangstellenden die de vraagprijs bieden of benaderen, dat het moeilijk te bepalen is wie de beste koper is. In dat geval kan de verkopende makelaar - in overleg met de verkoper - besluiten de lopende onderhandelingen af te breken en de biedprocedure te wijzigen om vervolgens te kiezen voor bijvoorbeeld een inschrijvingsprocedure. Hierbij hebben alle bidders een gelijke kans om het hoogste bod uit te brengen. Alvorens het systeem te wijzigen, dient de makelaar uiteraard eerst de eventueel gedane toezeggingen na te komen.

MEEST GESTELDE VRAGEN:



SCHULTING
& PARTNERS
ECHTE MAKELAARS

7. Wat is een ontbindende voorwaarde?

Deze voorwaarden zijn voor u de enige mogelijkheid om de koop zonder kosten of boete te kunnen ontbinden nadat er overeenstemming is bereikt. Ontbindende voorwaarden kunnen zijn:

- het voorbehoud dat de hypothecaire financiering rond komt
- het voorbehoud van uw technische keuring
- het voorbehoud van een bepaalde taxatiewaarde
- etc.

Ontbindende voorwaarden zijn zeer belangrijk en mogen daarom niet vergeten worden! Zij kunnen u veel kosten en zorgen besparen.

8. Wat is een optie?

Een optie in juridische zin geeft een partij de keuze om door een eenzijdige verklaring een koopovereenkomst met een andere partij te sluiten. Partijen zijn het dan wel eens over de voorwaarden van de koop, maar de koper krijgt bijvoorbeeld nog een week bedenktijd. Bij de aankoop van een nieuwbouwwoning is zo'n optie nog wel gebruikelijk. Bij het aankopen van een bestaande woning niet. Het begrip 'optie' wordt daarbij vaak ten onrechte gebruikt. Dan heeft het de betekenis van bepaalde toezeggingen die een verkopende makelaar kan doen aan een belangstellende koper tijdens het onderhandelingsproces. Zo'n toezegging kan bijvoorbeeld inhouden dat een belangstellende koper een paar dagen de tijd krijgt om na te denken over een bod. De makelaar zal in de tussentijd niet met een andere partij in onderhandeling te gaan. De belangstellende koper kan deze tijd gebruiken om een beter inzicht te krijgen in zijn financiering of in de gebruiksmogelijkheden van de woning. Een optie kunt u niet eisen; de verkoper en de verkopende makelaar beslissen zelf of er in een onderhandelingsproces bepaalde toezeggingen worden gedaan.

9. Moet een makelaar als eerste met mij in onderhandeling gaan als ik de eerste ben die belt voor bezichtiging of als ik als eerste een bod uitbreng?

Nee. De verkopende makelaar bepaalt samen met de verkoper de verkoop-procedure. Hij heeft wel de plicht u daarover te informeren. Hebt u serieus belangstelling, vraag de makelaar dan wat uw positie is. Dat kan teleurstelling voorkomen.

10. Zit de makelaarscourtage in de 'kosten koper'?

Nee. Onder 'kosten koper' vallen de kosten die overheid koppelt aan de overdracht van de woning. Dat zijn de overdrachtsbelasting, notariskosten voor het opmaken van de leveringsakte en de kosten voor het inschrijven daarvan in de registers.

ONS TEAM:



SCHULTING
& PARTNERS
ECHTE MAKELAARS

SCHULTING & PARTNERSECHTE MAKELAARS