



## **VAN GOYENSTRAAT 6, HEEMSKERK**

**€ 495.000 k.k.**

**[www.vangoyenstraat6.nl](http://www.vangoyenstraat6.nl)**

Bezoek de website van deze woning voor een unieke presentatie



**HEEFT U EEN VRAAG? NEEM CONTACT MET ONS OP!**  
Kennemerstraatweg 181, 1814 GH Alkmaar Tel. 072 514 10 00  
[alkmaar@vanderborden.nl](mailto:alkmaar@vanderborden.nl) [www.vanderborden.nl](http://www.vanderborden.nl)

## van Goyenstraat 6, Heemskerk

Instapklare, zeer goed onderhouden woning met energielabel B en 6 zonnepanelen in Heemskerk!

Op zoek naar een modern, energiezuinig en direct bewoonbaar huis in een prettige buurt? Dan is deze woning aan de Van Goyenstraat 6 iets voor jou! Deze goed onderhouden gezinswoning biedt veel comfort, licht en ruimte, zowel binnen als buiten.

### Omgeving:

De woning ligt in een rustige, kindvriendelijke straat in Heemskerk, op korte afstand van scholen, sportvoorzieningen en winkels. Ook het centrum van Heemskerk en het NS-station zijn snel bereikbaar. Voor recreatie kun je terecht in de nabijgelegen natuurgebieden, zoals de duinen en het strand van Castricum, ideaal voor wandelen of fietsen.

### Begane grond:

Bij binnenkomst in de hal valt direct de verzorgde afwerking op. De woonkamer is voorzien van een fraaie laminaat visgraatvloer, een gezellige houtkachel en grote raampartijen die voor veel natuurlijk licht zorgen. De uitgebouwde erker zorgt voor een extra ruim gevoel. De luxe open keuken is van alle gemakken voorzien en via de openslaande deuren staat u zo in de onderhoudsvriendelijke tuin op het zuidwesten. Ideaal om te genieten van de zon! De bijkeuken is uitgerust met aansluitingen voor de wasmachine en droger, een koel-vriescombinatie en een combi oven magnetron.

Achterin de tuin vind je een praktische veranda en een stenen berging. Extra comfort wordt geboden door de zonwering boven de openslaande deuren.

### Eerste verdieping:

De eerste verdieping beschikt over drie slaapkamers van circa 6, 12 en 13 m<sup>2</sup>, allen voorzien van rolluiken voor optimale privacy en rust. De moderne badkamer is volledig ingericht met een douche, toilet en wastafelmeubel.

### Tweede verdieping:

Op de tweede verdieping vind je een ruime overloop en de vierde slaapkamer van circa 15 m<sup>2</sup>, met daarnaast veel extra bergruimte, ideaal voor gezinnen of thuiswerkers.

### Duurzaamheid & energie:

Dankzij de 6 zonnepanelen en het energiezuinige energielabel B profiteer je van lage energiekosten en draag je bij aan een duurzaam wooncomfort.

### Kortom:

Een instapklare woning waar je zo in kunt trekken, met een moderne keuken, lichte woonkamer, fijne tuin en duurzame voorzieningen, klaar om van te genieten!

Bijzonderheden:

- Energielabel B;
- 6 zonnepanelen;
- Zeer goed onderhouden en instapklaar;
- Luxe open keuken met bijkeuken en inbouwapparatuur;
- Openslaande deuren naar zonnige tuin op zuidwest;
- Onderhoudsvriendelijke tuin met veranda en stenen berging;
- Rolluiken op de slaapkamers;
- Rustige, kindvriendelijke buurt met goede bereikbaarheid van voorzieningen;
- oplevering in overleg.

## Kenmerken

### Overdracht

Vraagprijs	€ 495.000 k.k.
Status	Beschikbaar
Aanvaarding	In overleg

### Bouw

Soort woonhuis	Eengezinswoning, tussenwoning
Soort bouw	Bestaande bouw
Bouwjaar	1962


### Oppervlakte en Inhoud

Woonoppervlakte	113 m <sup>2</sup>
Gebouwgebonden buitenruimte	11 m <sup>2</sup>
Externe Bergruimte	9 m <sup>2</sup>
Perceeloppervlakte	142 m <sup>2</sup>
Inhoud	391 m <sup>3</sup>

## Indeling

Aantal kamers	5 (4 slaapkamers)
Aantal badkamers	1 badkamer en 1 apart toilet
Badkamervoorzieningen	1 douche, 1 toilet en 1 wastafelmeubel
Aantal woonlagen	3 woonlagen
Voorzieningen	Buitenzonwering, mechanische ventilatie, natuurlijke ventilatie, rolluiken, rookkanaal, Kabel TV en zonnepanelen

## Energie

Definitief energielabel	 B
Isolatie	Dakisolatie, HR-glas, muurisolatie en vloerisolatie
Verwarming	Cv-ketel
Warm water	Cv-ketel
Type ketel	Combiketel Remeha Tzerra gas gestookt uit 2018, eigendom

## Kadastrale gegevens

Heemskerk D 7258	
Oppervlakte	142 m <sup>2</sup>
Omvang	Geheel perceel
Eigendomssituatie	Volle eigendom

## Buitenruimte

Ligging

Aan rustige weg, in woonwijk en vrij uitzicht

Tuin

Achtertuint en voortuin

Achtertuint

55 m<sup>2</sup> (10m diep en 5.5m breed)

Ligging tuin

Gelegen op het zuidwesten

## Bergruimte

Schuur/berging

Vrijstaande stenen berging (1)

Voorzieningen

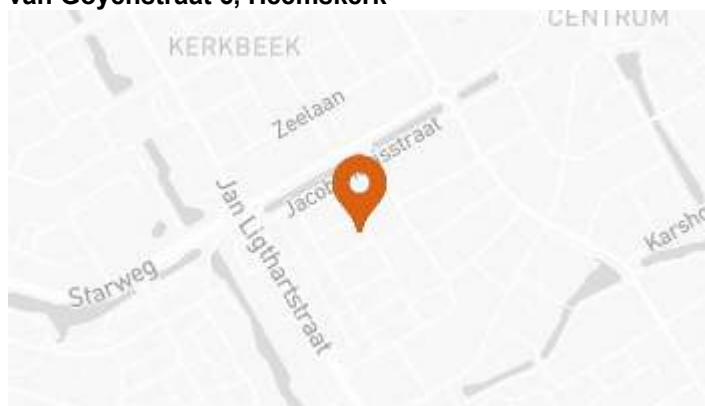
Voorzien van elektra

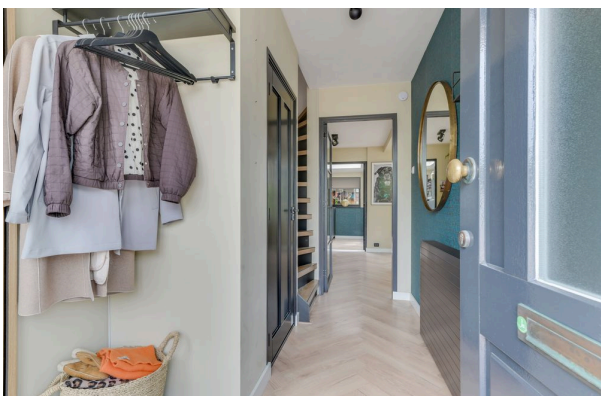
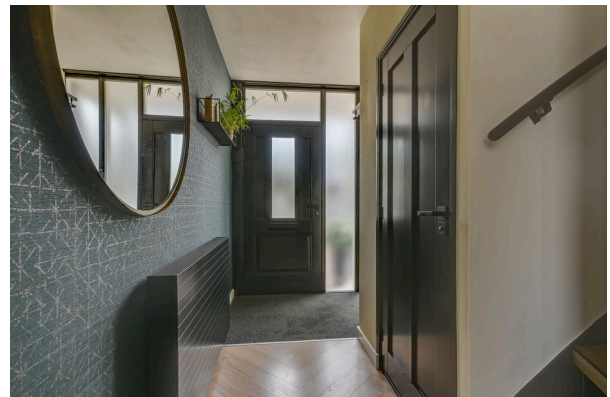
## Parkeergelegenheid

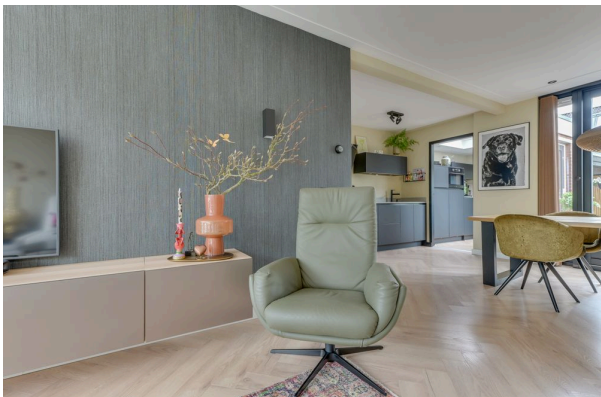
Soort parkeergelegenheid

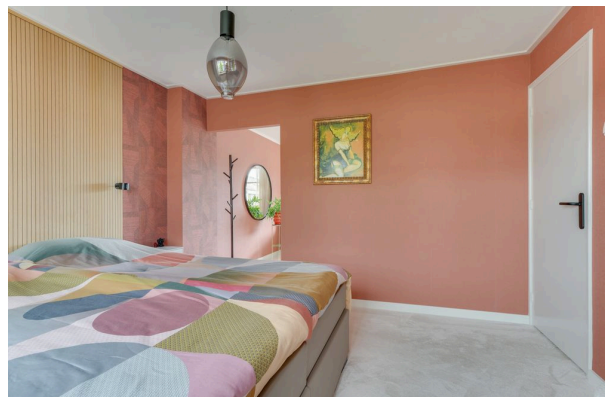
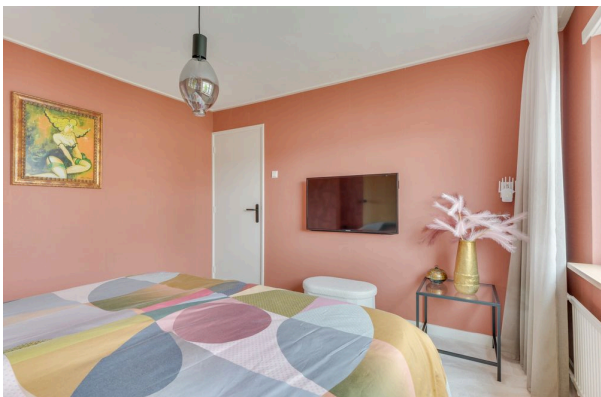
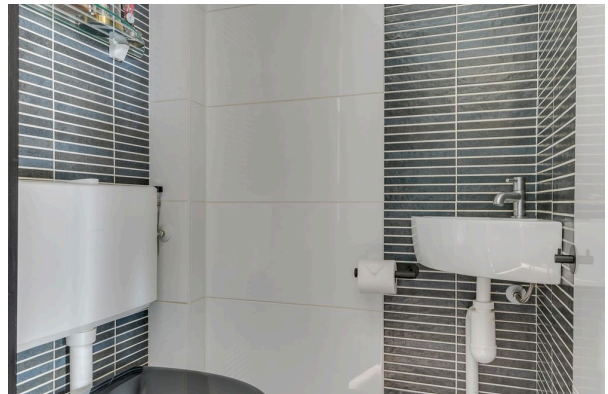
Openbaar parkeren

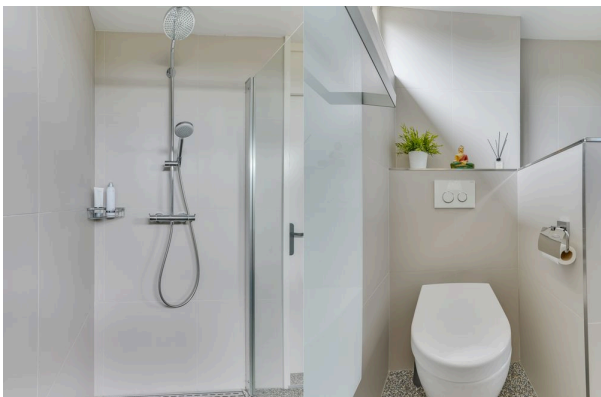
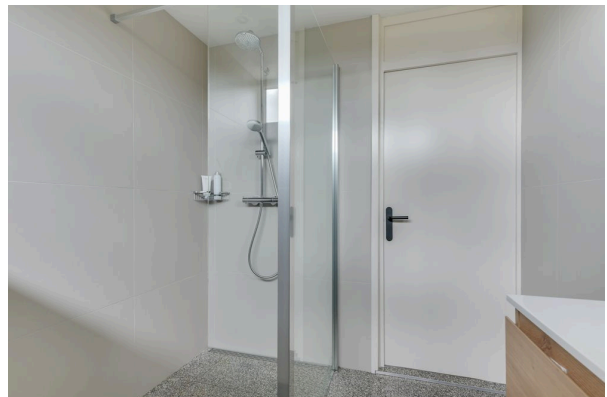
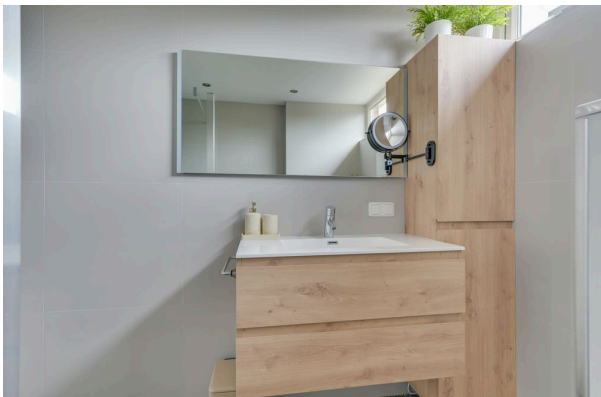
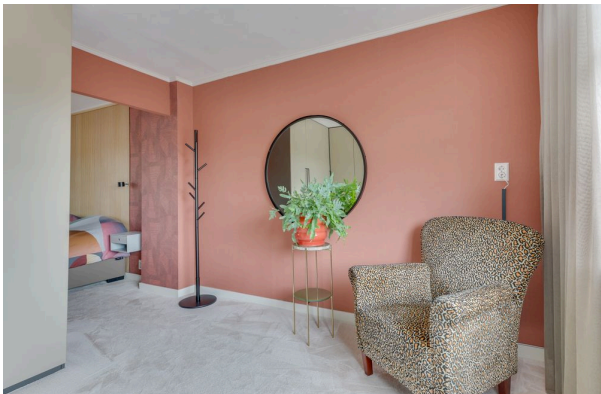
van Goyenstraat 6, Heemskerk

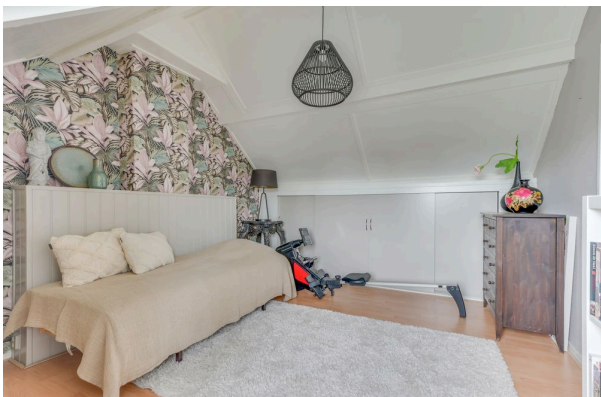
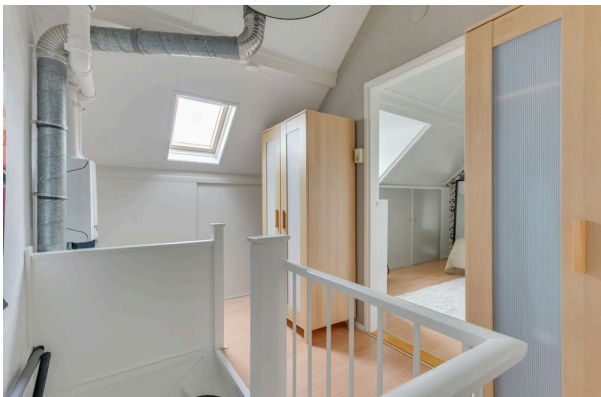
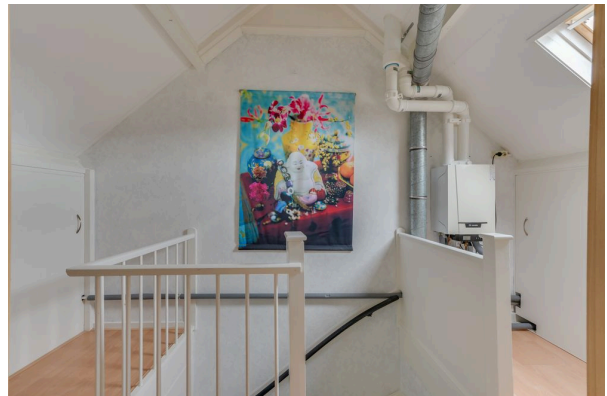
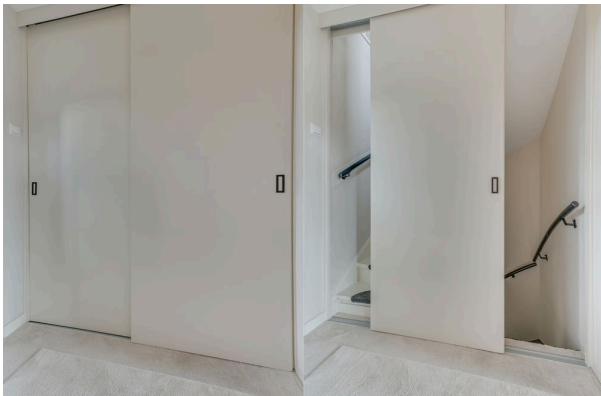
















Object&co



# BBMI / NEN 2580 Meetrapport

Opdrachtgever Van der Borden Makelaardij Alkmaar  
Adres Van Goyenstraat 6, 1964 RB Heemskerk  
Document OC-2026-152308  
Datum 14-05-2026



## Informatie bij het rapport

Object&co Nederland BV heeft een NEN 2580 gebaseerd meetrapport samengesteld, waarin de gebruiksoppervlaktes gesplitst per woonlaag en/of bijzondere ruimten zijn aangegeven.

Het meetrapport is opgesteld conform actuele Meetinstructies Gebruiksoppervlakte Woningen en Bruto Inhoud Woningen welke gebaseerd zijn op de richtlijn NEN 2580:2007 NL, 'Oppervlakten en inhouden van gebouwen - Termen, definities en bepalingsmethoden', inclusief het correctieblad NEN 2580:2007/C1:2008.

## Verantwoording Meetrapport NEN 2580

- De meting heeft plaatsgevonden op 12-05-2026 waarbij de maatvoering van alle ruimten is nagemeten en genoteerd alsmede gecontroleerd op gebruiksfunctie;
- Indien de woningscheidende muur wordt gedeeld met een naastgelegen binnenruimte, dan is voor de maatvoering het hart van de muur aangehouden;
- Op de zolderverdieping is er eventueel rekening gehouden met een beperkte stahoogte < 1,50 meter, veroorzaakt door de schuine daklijn.

Object&co Nederland BV heeft de navolgende vloeroppervlakten en inhoud vastgesteld:

Bruto vloeroppervlakte - Woning	155,80 m <sup>2</sup>
Bruto vloeroppervlakte - Geheel Perceel	177,60 m <sup>2</sup>
Gebruiksoppervlakte(n) - Wonen	<b>112,70 m<sup>2</sup></b>
Gebruiksoppervlakte(n) - Overige inpandige ruimte(n)	<b>0,00 m<sup>2</sup></b>
Gebruiksoppervlakte(n) - Gebouwgebonden buitenruimte(n)	<b>11,10 m<sup>2</sup></b>
Gebruiksoppervlakte(n) - Externe bergruimte(n)	<b>8,60 m<sup>2</sup></b>
Bruto inhoud - Woning	<b>391,02 m<sup>3</sup></b>
Bruto inhoud - Geheel Perceel	445,89 m <sup>3</sup>

Rapport opgemaakt door Mario van Essen, naar beste kennis en wetenschap, geheel te goeder trouw.

Maatvoering en ruimtegebruik op locatie gecontroleerd en ingemeten. Ed Kuiper op 12-05-2026.

Hilversum, 14-05-2026



Ing. Mario van Essen  
Object&co Nederland BV

## Gehanteerde begrippen en meettechnisch kader

Bij het bepalen van de vloeroppervlakte en inhoud is uitgegaan van de actuele Meetinstructies Gebruiksoppervlakte Woningen en Bruto Inhoud Woningen gebaseerd op de NEN 2580:2007 NL, inzake 'Oppervlakten en inhoud van gebouwen – Termen, definities en bepalingsmethoden', inclusief het correctieblad C1:2008 en voor zover relevant conform de NTA 2581 'Opstellen van meetrapporten volgens NEN 2580'.

Hieronder een beknopte uitleg van de bovengenoemde norm, mits er sprake is van relevantie tot dit rapport. Voor de complete tekst dient u de norm te raadplegen alsmede de hiervan afgeleide "Meetinstructie bepalen gebruiksoppervlakte woningen volgens NEN-2580" en de "Meetinstructie bepalen bruto inhoud woningen volgens NEN-2580" in de actuele versies vastgesteld door NVM, VBO makelaar, VastgoedPRO, Vereniging Nederlandse Gemeenten en de Waarderingskamer.

## Brutovloeroppervlakte (BVO)

De brutovloeroppervlakte van een ruimte, of van een groep van ruimten, is de oppervlakte gemeten op vloerniveau langs de buitenomtrek van de opgaande scheidingsconstructies, die de desbetreffende ruimte of een groep van ruimten omhullen.

- Bij bepaling van de BVO wordt niet meegerekend een schalmgat of een vide met een oppervlakte die groter dan of gelijk is aan 4,0 m<sup>2</sup> (inclusief de ruimte voor verticaal verkeer).
- Indien binnenruimte aan een aanpalende binnenruimte grenst, moet worden gemeten tot het hart van de desbetreffende scheidingsconstructie.
- Indien een gebouwgebonden buitenruimte aan een binnenruimte grenst, moet het grondvlak van de scheidingsconstructie volledig worden toegerekend aan het BVO van de binnenruimte.

## Gebruiksoppervlakte (GOW)

De gebruiksoppervlakte van een ruimte, of van een groep van ruimten, is de oppervlakte gemeten op vloerniveau tussen de opgaande scheidingsconstructie die de desbetreffende ruimte of groep van ruimten omhullen.

Bij de bepaling van de GOW wordt niet meegerekend:

- De oppervlakte met een netto hoogte die lager is dan 1,5 m, m.u.v. de oppervlakte onder een trap;
- De oppervlakte van ruimten die niet voor mensen toegankelijk zijn;
- De oppervlakte van een trapgat, een vide of een combinatie van beiden, indien deze 4,0 m<sup>2</sup> of groter is;
- De oppervlakte van een leidingschacht, inspringend (ge)bouwdeel of van een vrijstaande bouwconstructie, indien deze 0,5 m<sup>2</sup> of groter is;
- De oppervlakte van een liftschacht;
- De oppervlakte van een nis die kleiner is dan 0,5 m<sup>2</sup>.

## Gebruiksoppervlakte: Overige inpandige ruimte

Een ruimte(n) is overig inpandige ruimte(n) indien een van de onderstaande gevallen geldt:

- Het hoogste punt tussen 1.50 meter en 2 meter hoog is;
- Het hoogste punt hoger dan 2 meter is, maar het aaneengesloten oppervlak hoger dan 2 m kleiner is dan 4 m<sup>2</sup>;
- De ruimte(n) bouwkundig slechts geschikt is als bergruimte(n), bijvoorbeeld een fietsstalling, een garage of een niet te belopen zolder;
- Er sprake is van een bergzolder dat wil zeggen een zolder die alleen toegankelijk is met een nietvaste trap en/of een zolder met onvoldoende daglicht (raamoppervlakte kleiner dan een halve vierkante meter).

In twijfelgevallen worden de ruimte gerekend als woonruimte. Gang, keuken en bijkeuken, wasmachineruimte, pantry, kitchenette, CV-ruimte, vaste kast en meterkast worden allen gerekend als woonruimte.

## Buitenruimten

De NEN 2580 kent diverse definities voor buitenruimten. Vanuit een praktisch oogpunt is in dit meetrapport de oppervlakte van buitenruimten zoals balkons en patio's vastgesteld op basis van de netto oppervlakte.

Een ruimte(n) is gebouwgebonden buitenruimte(n) indien deze ruimte(n) **niet of slechts gedeeltelijk is omsloten** door vaste wanden en daardoor geen vaste buitenomgrenzing heeft. Denk hierbij aan een balkon of dakterras. In geval van een appartement gelegen op de begane grond dient een terras, wanneer en voorzover dit terras rust op een drager die geïntegreerd is in de bouwconstructie van de woning, ook als gebouwgebonden buitenruimte(n) te worden beschouwd. Dit is een uitzondering op de algemene regel en NEN2580.

Voor het bepalen van de gebruiksoppervlakte van gebouwgebonden buitenruimte wordt onderscheid gemaakt tussen overdekte ruimte en niet overdekte ruimte:

- Bij overdekte gebouwgebonden buitenruimte wordt de oppervlakte gemeten tot de verticale projectie van de overkapping;
- Bij niet overdekte gebouwgebonden buitenruimte wordt het oppervlak gemeten tot de opgaande scheidingsconstructie, bijvoorbeeld een hek, dak-opstand of rand van de vloerconstructie.

Een ruimte(n) is externe bergruimte(n) indien er **geen gedeelde muur** is met het hoofdgebouw en de ruimte(n) **alleen bereikbaar is via de open lucht**. Verder geldt dat externe bergruimte(n) nooit een woonfunctie kan hebben. Externe bergruimte(n) worden volledig ingemeten, dit voor zover op locatie toegankelijk.

## Perceel (kadastrale grenzen)


Indien er in dit rapport een oppervlakte van bijvoorbeeld een tuin wordt genoemd, is deze oppervlakte uitsluitend indicatief bedoeld.

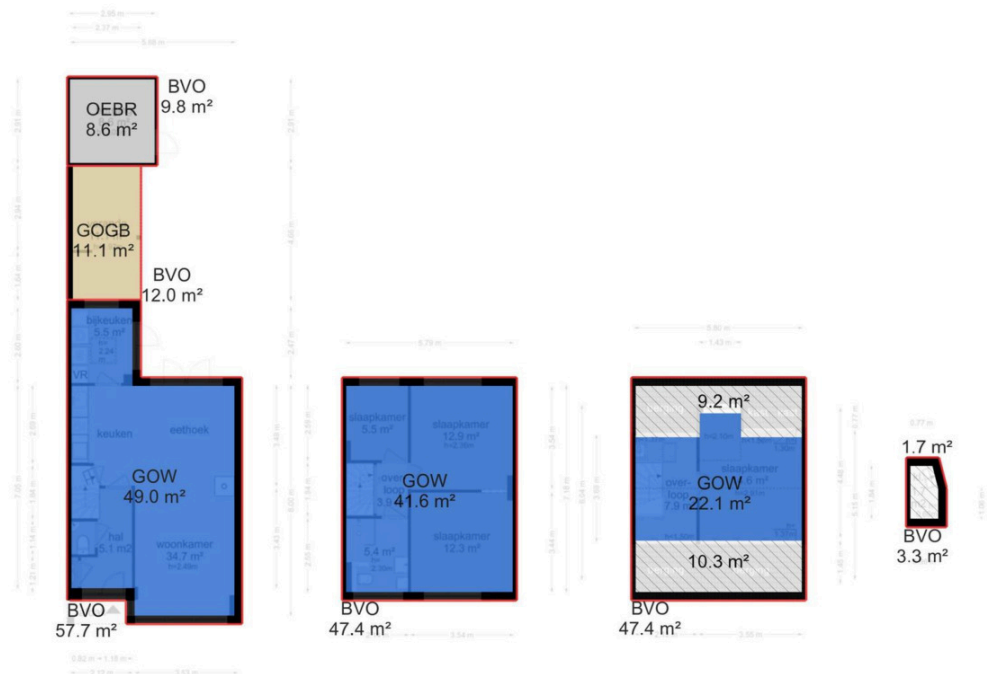
Voor het exact vaststellen van de oppervlakte van het perceel dient u het officiële kadaster of een gecertificeerde landmeter te raadplegen.

## MEETINSTRUCTIES en NEN 2580

Bovenstaande definities en uitleg zijn een verkorte samenvatting van de actuele Meetinstructies en de NEN 2580. Indien u de volledige context wenst te weten verzoeken wij om deze instructies en de norm te bestuderen.

Meetcertificaat

NEN 2580 - MEETSTAAT										
 <small>© 2021 - Object&amp;co Nederland BV www.objectenco.nl</small>		Datum Meetopname		12-05-2026		Meetbedrijf		Object&co Nederland BV		
		Datum Meetrapport		14-05-2026		Opsteller		M. van Eizen		
Meetrapporier		CC-2026-152308		Opsteller		Opsteller		E. Kuizer		
Meetcertificaat: Type A		Op locatie gecontroleerd en ingemeten		Opsteller		Opsteller		Definitief		
Object type		Vloering		Verklaring Meetcertificaat:		Maximering en ruimtelijk op locatie gecontroleerd en ingemeten.				
Adres		Van Goyenkade 6								
Postcode/Plaats		1901 RB Heerharkelo								
Opdrachtgever		Van der Borden Markelaardij Alkmaar		Object&co stelt meetrapporten op conform de voor de NEN uitgegeven NTA 2511:2011 'Opstellen van meetrapporten' volgens NEN 2580:2007 inc. corrigendum C: 2008* in combinatie met de hier van afgeleide 'Procedures voor het uitvoeren van metingen volgens NEN 2580' en de 'Meetmethode voor het meten van vloeroppervlakte' volgens NEN 2580:2007 in de 2010 versie veldgetest door NWA, VSO, metareal, VastgoedPKC, Vereniging Nederlandse Consumenten en de Waarderingsovereenkomst.						
Adres		Kennemerstraat 181								
Postcode/Plaats		1814 GH Alkmaar								
	PRE BVO AFTREK	BVO	BVO AFTREK	POST BVO AFTREK		GEBRUIKSOPPERVLAKTEN			OPPERVLAKTE	INHOUD
	Vloer of schoorsteen > 4 m²	Bruto vloeroppervlakte (incl. Vloer etc. > 4 m²)	Totaal oppervlakte (BVO+BVOA)	Ruimte met beperkte smthoogte < 1,90 m	Voorloos Verloren > 4 m² & niet toegerekend naarson	Afmet. ruimte	Ovrigte oppervlakte (m²)	Gebouw gebouwen buiten naam	Externe berging, etc	Bruto inhoud m³
	VI	BVO	TO	H150	VV	GOW	GOOI	GOGB	OEBR	BI
<b>-K1</b> KELEER	-	3,50	1,60	1,70	-	-	-	-	-	4,29
Keleer	-	3,50	1,60	1,70	-	-	-	-	-	4,29
<b>00</b> MEGANE GROND	-	69,70	9,60	-	-	49,00	-	11,10	-	214,35
Vloer-Overkruimla	-	57,70	8,70	-	-	49,00	-	-	-	182,31
Versaica	-	12,00	0,90	-	-	-	-	11,10	-	32,04
<b>01</b> EERSTE VERDEPPING	-	47,40	5,80	-	-	41,60	-	-	-	126,08
Vloer-Overkruimla	-	47,40	5,80	-	-	41,60	-	-	-	126,08
<b>02</b> TWEEDE VERDEPPING	-	47,40	5,80	19,50	-	22,10	-	-	-	78,33
Vloer-Overkruimla	-	47,40	5,80	19,50	-	22,10	-	-	-	78,33
<b>EX</b> EXTRA	-	9,80	1,20	-	-	-	-	-	8,60	22,83
Henging	-	9,80	1,20	-	-	-	-	-	8,60	22,83
<b>TOP</b> Totaal gemidd Perceel	-	177,60	24,00	21,20	-	112,70	-	11,10	8,60	445,89
<b>TW</b> Totaal Woning	-	155,80	-	-	-	112,70	-	11,10	-	391,02

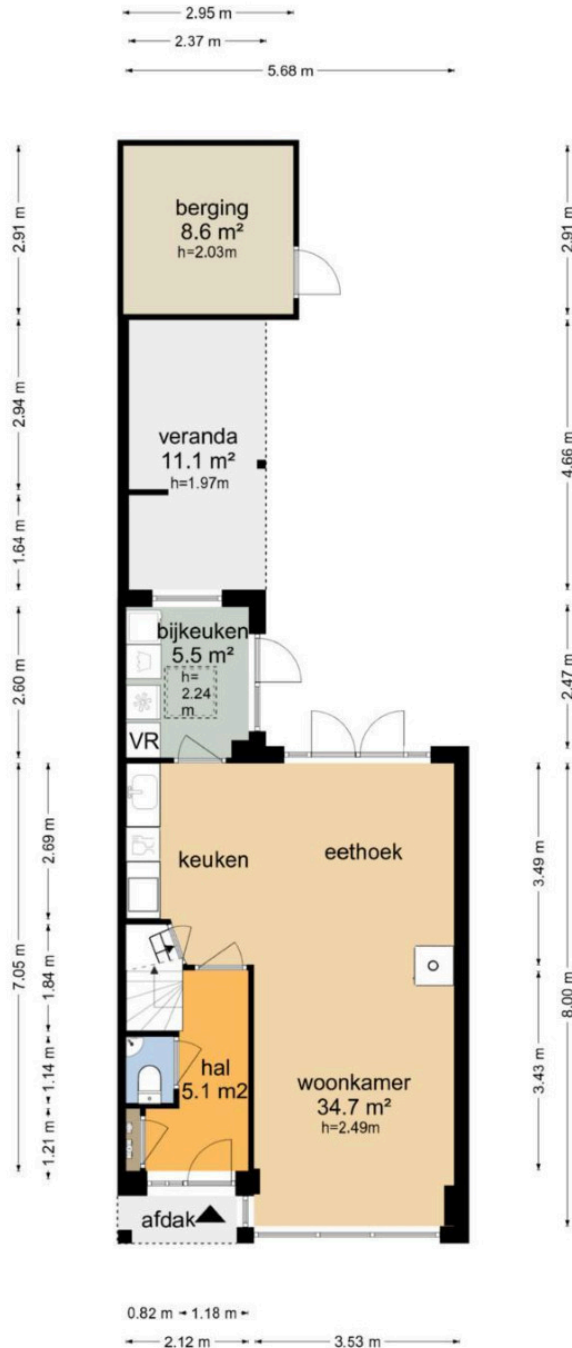


Legenda vlakkenkennering:

	VIDES / SCHAARWEGEN > 4.00		BRUTOVLOER- OPPERVLAKTE		TERRA OPPERVLAKTE		RUIMTE MET HOPPERKIE- STAHOOGTE < 1.50 m		VERTICAL VRIJRUIMTE > 4 m x 2.6 m NIFT TOEGANKELIJKE RUIMTE		CEBRUUKS- OPPERVLAKTE WONEN		CEBRUUKS- OPPERVLAKTE OVVERIGE INPANDIGE RUIMTE		CEBRUUKS- OPPERVLAKTE GEBRUIKSGROENDE BUITENRUIMTE		OPPERVLAKTE TERRAS- RUIMTE
--	----------------------------------	--	----------------------------	--	----------------------	--	---	--	---	--	-----------------------------------	--	--	--	---	--	----------------------------------

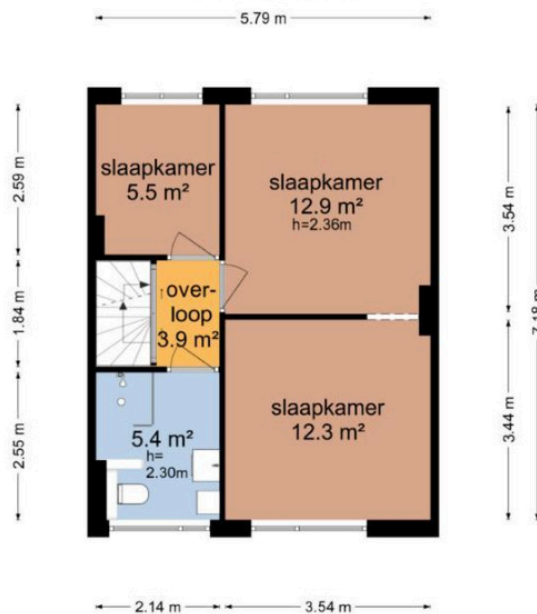
BBMI / NEN 2580 meetrapport / www.objectenco.nl

Van Goyenstraat 6 - Heemskerk  
Begane Grond



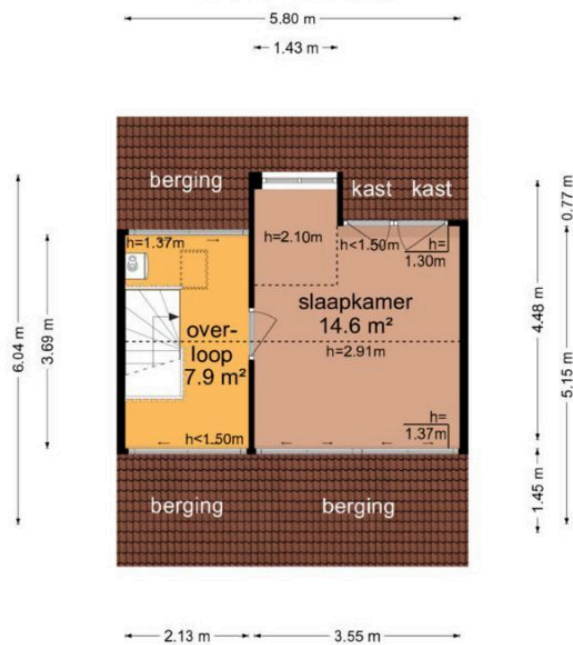
De plattegronden zijn geproduceerd voor promotionele doeleinden en ter indicatie.  
Aan de plattegronden kunnen geen rechten worden ontleend  
© www.objectenco.nl

Van Goyenstraat 6 - Heemskerk  
Eerste Verdieping



De plattegronden zijn geproduceerd voor promotionele doeleinden en ter indicatie.  
Aan de plattegronden kunnen geen rechten worden ontleend  
© www.objectenco.nl

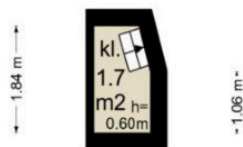
Van Goyenstraat 6 - Heemskerk  
Tweede Verdieping



De plattegronden zijn geproduceerd voor promotionele doeleinden en ter indicatie.  
Aan de plattegronden kunnen geen rechten worden ontleend  
© www.objectenco.nl

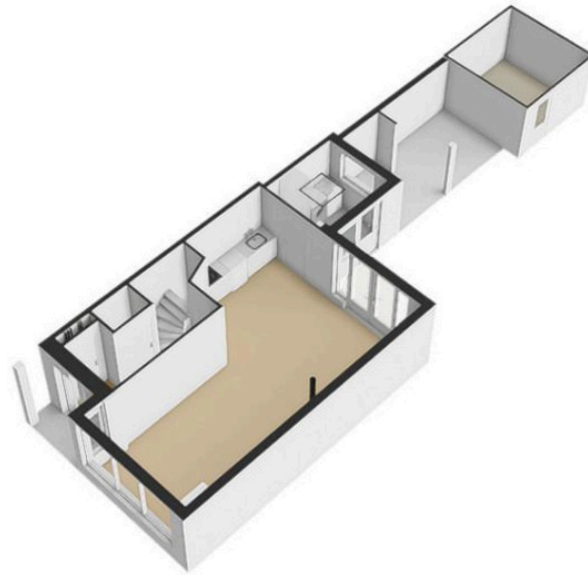
Van Goyenstraat 6 - Heemskerk  
Kelder

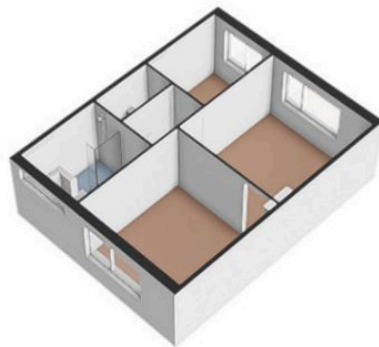
0.77 m



0.96 m

De plattegronden zijn geproduceerd voor promotionele doeleinden en ter indicatie.  
Aan de plattegronden kunnen geen rechten worden ontleend  
© www.objectenco.nl









## Energielabel

Adres:

**van Goyenstraat 6  
1964RB Heemskerk**



Het energielabel wordt afgemeld conform de geldende regelgeving bij de RvO. De mogelijkheid bestaat dat er op dit afgegeven energielabel een audit (externe kwaliteitscontrole) zal worden uitgevoerd. Wij vragen u er rekening mee te houden en ook een eventuele koper of huurder op de hoogte te brengen dat tot 15 maanden na de officiële registratiedatum van dit energielabel een verzoek kan worden gedaan de woning / pand nogmaals te bezoeken met een controlerende auditor. Het niet meewerken aan de audit kan leiden tot het intrekken van het energielabel. De eventuele audit maakt onderdeel uit van de opdracht tot het opstellen van een energielabel.

Werkzaamheden die zijn uitgevoerd voor het opstellen van dit energielabel is geheimhouding en AVG-wet van toepassing behoudens de externe audit zoals hierboven aangegeven.



[epregistratie.nl](http://epregistratie.nl)



[info@epregistratie.nl](mailto:info@epregistratie.nl)



035 - 200 20 17



# Deze woning heeft energielabel

# B



Isolatie		Installaties	
1 Gevels	+/- + ++	7 Verwarming	HR-107 ketel <b>Verbeteradvies</b>
2 Gevelpanelen	n.v.t.	8 Warm water	Combiketel <b>Verbeteradvies</b>
3 Daken	+/- + ++	9 Zonneboiler	Geen zonneboiler <b>Verbeteradvies</b>
4 Vloeren	- +/- + ++	10 Ventilatie	Natuurlijke ventilatie via ramen en/of roosters <b>Verbeteradvies</b>
5 Ramen	+ ++	11 Koeling	Geen koeling
6 Buitendeuren	- +/- + ++	12 Zonnepanelen	1964 Wp

Deze woning wordt verwarmd via een aardgas aansluiting

Warmtebehoefte  
in de wintermaanden



Laag Gemiddeld **Hoog**

Risico op hoge  
binnentemperaturen  
in de zomermaanden



Laag **Hoog**

Aandeel hernieuwbare  
energie



**10,7 %**

Toelichtingen en aanbevelingen vindt u op pagina 2 en verder

## Over deze woning

### Adres

van Goyenstraat 6  
1964RB Heemskerk  
BAG-ID: 0396010001011196

### Detailaanduiding

Bouwjaar 1963  
Compactheid 1,54  
Vloeroppervlakte 111m<sup>2</sup>

### Woningtype

Tussenwoning



## Opnamedetails

### Naam

W. Calis

### Vakbekwaamheidsnummer

46448

### Certificaathouder

EP Registratie

### Inschrijfnnummer

EPG2023-72W

### KvK-nummer

89895592

### Certificerende instelling

EPG-Certificering

### Soort opname

Basisopname

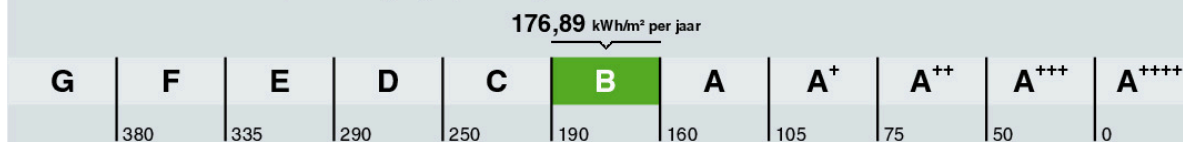


U kunt de geldigheid van dit energielabel controleren op [www.ep-online.nl/ControlerenEchtheid](http://www.ep-online.nl/ControlerenEchtheid)

### Toelichting bij dit energielabel

Voor uw woning is het energielabel bepaald. Dit label geeft aan hoe energiezuinig uw woning is. De energiezuinigheid wordt bepaald door de mate van isolatie en de energiezuinigheid van de installaties die nodig zijn voor verwarming, koeling, warm water en ventilatie. Ook de eventuele opbrengst van zonnepanelen wordt meegenomen in de berekening van het energielabel.

Hoe minder fossiele energie uw woning gebruikt, hoe beter uw energielabel. Hierbij is G het slechtste energielabel en A<sup>+++</sup> het beste. Fossiele energie komt van kolen, olie en aardgas. **Uw woning gebruikt 176,89 kWh/m<sup>2</sup> fossiele energie per jaar. Dit komt overeen met 31,30 kg CO<sub>2</sub>/m<sup>2</sup> per jaar.** De hoeveelheid fossiele energie die uw woning gebruikt, hangt af van de isolatie, de aanwezige installaties en de compactheid van uw woning. Hoe compacter een woning is, des te lager is de waarde voor de compactheid. Een compacte woning heeft relatief weinig buitenmuren en verliest daardoor minder energie. Het gebruik van hernieuwbare energie – denk aan zonnepanelen, zonneboilers en warmtepompen – vermindert ook de fossiele energie die u nodig hebt. Isolatie en hernieuwbare energie zijn nodig voor de transformatie naar een duurzame gebouwde omgeving tot 2050. Heeft u nog een aardgas aansluiting voor verwarming van uw woning, dan moet u zich voorbereiden op deze overgang. Op dit energielabel vindt u adviezen hoe u dit kunt doen.



Hoe is het energielabel berekend? Hierbij is uitgegaan van een gemiddeld aantal bewoners, gemiddeld bewonersgedrag en het gemiddelde Nederlandse klimaat. Het energiegebruik voor huishoudelijke apparatuur – zoals tv, wasmachine en koelkast – telt niet mee. Dit is omdat het energielabel alleen gaat over hoe energiezuinig de woning zelf is. Het energiegebruik op het energielabel is daarom niet hetzelfde als het elektriciteitsverbruik op uw energierekening.

#### Warmtebehoefte in de wintermaanden



De warmtebehoefte is de hoeveelheid warmte die gemiddeld per jaar nodig is om uw woning voldoende warm te krijgen. Een woning die goed geïsoleerd en kierdicht is en een energiezuinig ventilatiesysteem heeft, heeft een lage warmtebehoefte. **De warmtebehoefte van uw woning is 134,36 kWh per vierkante meter vloeroppervlakte.** Bij een warmtebehoefte van maximaal 65 kWh per vierkante meter vloeroppervlakte voldoet de woning aan de Standaard voor woningisolatie. Uw woning is dan in veel gevallen klaar voor de overstap naar een duurzame warmtevoorziening die warmte levert op ongeveer 50 graden in de woning, zoals warmtepompen.

Voldoet aan de Standaard voor woningisolatie?

ja  nee

#### Risico op hoge binnentemperaturen in de zomermaanden



**Het risico op hoge binnentemperaturen in uw woning in de zomermaanden is hoog.** Maatregelen zoals buitenzonwering, zonwerende beglazing en dakisolatie beperken het risico op hoge binnentemperaturen.

#### Aandeel hernieuwbare energie



**Het aandeel hernieuwbare energie dat u benut voor uw woning, is 10,7%.** Hernieuwbare energie is afkomstig uit zon, biomassa, buitenlucht en bodem. Zonnepanelen, zonneboilers, warmtepompen en biomassaketels vergroten het aandeel hernieuwbare energie.

#### Indicatie energierekening

Prijspeil januari 2025

Onderstaande tabel geeft een indicatie van de energierekening per maand, gebaseerd op vergelijkbare woningen in Nederland. Uw energierekening wordt behalve door de energiezuinigheid van de woning ook door uw gedrag beïnvloed. Als u de verwarming veel aan hebt staan, veel warm water gebruikt en veel elektrische apparatuur in gebruik heeft, dan is uw energierekening hoger. Er is in de tabel daarom onderscheid gemaakt in laag, gemiddeld en hoog.

	G	F	E	D	C	B	A	A <sup>+</sup>	A <sup>++</sup>	A <sup>+++</sup>	A <sup>++++</sup>
Laag	€190	€185	€180	€170	€160	€150	€130	€130	€125	€120	€115
Gemiddeld	€260	€260	€250	€240	€225	€210	€185	€180	€175	€170	€165
Hoog	€355	€345	€330	€315	€300	€280	€250	€245	€240	€230	€220

## Kenmerken en maatregelen

Op de voorkant van dit energielabel staat een samenvatting van de belangrijkste energetische kenmerken van uw woning. Op deze en de volgende pagina's vindt u een gedetailleerder overzicht van de isolatie en installaties in uw woning. Ook leest u welke energiebesparende maatregelen u nog kunt treffen. Bij de toelichting over isolatie, staat telkens een streefwaarde. Deze streefwaarde geeft aan naar welk isolatieniveau u kunt streven als u wilt gaan na-isoleren. Als u alle bouwdeelen isoleert tot de streefwaarde, dan hoeft u in de toekomst niet nog een keer te isoleren en wordt de Standaard voor woningisolatie ruimschoots gerealiseerd. Door het voldoen aan de Standaard zorgt u ervoor dat uw woning op de toekomst is voorbereid.

Op basis van de energetische kenmerken van uw woning is een aantal mogelijke maatregelen bepaald. Hiermee kunt u de energieprestatie van uw woning verbeteren. Let op: het gaat om mogelijk kosteneffectieve maatregelen. Of deze maatregelen daadwerkelijk verantwoord toegepast kunnen worden - uit oogpunt van bijvoorbeeld binnenklimaat, comfort, gezondheid, technische haalbaarheid en kosteneffectiviteit - is afhankelijk van de specifieke eigenschappen van uw woning. Een energiedeskundige kan u hier over adviseren.

Vaak is ook veel energiewinst te halen door het correct inregelen, gebruiken en onderhouden van uw woning en de installaties. Het zorgt, behalve voor een lager energiegebruik, ook voor een gezonder en comfortabeler binnenklimaat.

## Isolatie

### 1 Gevels

Hieronder ziet u de oppervlakken en  $R_c$ -waarden (isolatiewaarden) van de gevels van uw woning. Hoe hoger de  $R_c$ -waarde, hoe beter de isolatie. Niet of slecht geïsoleerde delen zijn rood gemarkeerd.

Noordoost		Zuidoost		Zuidwest	
Opp.	0 6 $R_c$	Opp.	0 6 $R_c$	Opp.	0 6 $R_c$
17,1 m <sup>2</sup>	1,69	2,6 m <sup>2</sup>	1,69	20,6 m <sup>2</sup>	1,69
Noordwest					
Opp.	0 6 $R_c$				
3,4 m <sup>2</sup>	1,69				
2,6 m <sup>2</sup>	1,69				

#### Toelichting

Buitenmuren worden aangeduid als gevels. De isolatiewaarde van gevels wordt uitgedrukt in een  $R_c$ -waarde. Hoe hoger de  $R_c$ -waarde, hoe beter de isolatiewaarde. Een hogere isolatiewaarde houdt de warmte beter in de woning in de koude maanden. Hoe groter de oppervlakte van een gevel, hoe meer effect een goede of slechte isolatiewaarde zal hebben op de energetische kwaliteit van uw woning.

Dankzij goede gevelisolatie verliest uw woning minder warmte. U bespaart op uw energiekosten en vermindert de uitstoot van het broeikasgas CO<sub>2</sub>. Ook zorgt goede gevelisolatie voor een verhoging van het comfort in de woning. De woning is gelijkmatiger warm doordat de muren minder kou afgeven.

In nieuwere woningen is een goede isolatie standaard aanwezig. Bij oudere woningen is er vaak sprake van een niet-geïsoleerde spouwmuur. In dat geval is spouwmuurisolatie een, in verhouding, goedkope manier om de gevel te isoleren. Met het na-isoleren van de spouw wordt een matige isolatiewaarde gehaald ( $R_c = 1,0$  tot  $1,7$  m<sup>2</sup>K/W). Er zijn ook andere mogelijkheden. Denk aan isolatie aan de binnenkant of de buitenkant van de gevel. Deze geven een betere isolatiewaarde, maar zijn ook duurder.

## 1 Gevels (vervolg)

Hoogstwaarschijnlijk worden gevels maar één keer na-geïsoleerd. Het is dan verstandig om de gevels direct goed te isoleren. Isoleer daarom meteen richting de streefwaarde ( $R_c$  6,0 m<sup>2</sup>K/W).

## 3 Daken

Hieronder ziet u de oppervlakken en  $R_c$ -waarden (isolatiewaarden) van de daken van uw woning. Hoe hoger de  $R_c$ -waarde, hoe beter de isolatie. Niet of slecht geïsoleerde delen zijn rood gemarkeerd.

Noordoost				Zuidwest				Horizontaal			
Opp.	0	8	$R_c$	Opp.	0	8	$R_c$	Opp.	0	8	$R_c$
27,3 m <sup>2</sup>			2,00	23,8 m <sup>2</sup>			2,00	5,9 m <sup>2</sup>			2,00
								2,6 m <sup>2</sup>			2,00

*Toelichting*

Daken kunnen bestaan uit horizontale of hellende delen. De bovenkant van een dakkapel wordt beschouwd als een dak. De isolatiewaarde van daken wordt uitgedrukt in een  $R_c$ -waarde. Hoe hoger de  $R_c$ -waarde, hoe beter de isolatiewaarde. Een hogere isolatiewaarde houdt de warmte beter in de woning in de winter. Met dakisolatie blijft vooral de bovenverdieping ook in de zomer koeler. Hoe groter het dak, hoe meer effect een goede of slechte isolatiewaarde heeft op de energetische kwaliteit van uw woning.

Dankzij goede dakisolatie verliest uw woning minder warmte. U bespaart op uw energiekosten en vermindert de uitstoot van het broeikasgas CO<sub>2</sub>. Afhankelijk van het type dak, schuin dak met pannen of een plat dak, is isoleren aan de binnenkant of buitenkant mogelijk. Het juiste gebruik van dampremmende folie is daarbij een middel om vocht en houtrot in het dak te voorkomen.

Als uw dakbedekking aan vernieuwing toe is of u wilt het dak na-isoleren, isoleer dan meteen richting de streefwaarde ( $R_c$  8,0 m<sup>2</sup>K/W).

## 4 Vloeren

Hieronder ziet u de oppervlakken en  $R_c$ -waarden (isolatiewaarden) van de vloeren van uw woning. Hoe hoger de  $R_c$ -waarde, hoe beter de isolatie. Niet of slecht geïsoleerde delen zijn rood gemarkeerd.

Vloeren			
Opp.	0	3,5	$R_c$
51,1 m <sup>2</sup>			0,15

Meer informatie over energiebesparende maatregelen vindt u op [www.verbeterjehuis.nl](http://www.verbeterjehuis.nl)

**Verbeteradvies: vloerisolatie**

In uw woning is (een deel van) de vloer nog niet geïsoleerd. Met vloerisolatie kunt u de energieprestatie van uw woning verbeteren.

*Toelichting*

Hiemee worden vloeren bedoeld die grenzen aan de grond of buitenlucht. Dit zijn begane grondvloeren met of zonder kruipruimte eronder, maar ook vloeren boven een onderdoorgang. De isolatiewaarde van vloeren wordt uitgedrukt in een  $R_c$ -waarde. Hoe hoger de  $R_c$ -waarde, hoe beter de isolatiewaarde. Een hogere isolatiewaarde houdt de warmte beter in de woning in de koude maanden. Hoe groter de oppervlakte van een vloer, hoe meer effect een goede of slechte isolatiewaarde zal hebben op de energetische kwaliteit van uw woning.

## 4 Vloeren (vervolg)

Door goede vloerisolatie verliest uw woning minder warmte. U bespaart op uw energiekosten en vermindert de uitstoot van het broeikasgas CO<sub>2</sub>. Goede vloerisolatie verhoogt het comfort in de woning. De woning houdt de warmte beter vast en de vloer voelt minder koud aan. Het gaat hierbij niet alleen om begane grondvloeren, maar ook om vloeren boven een onderdoorgang.

Hebt u een vloer boven een kelder, een kruipruimte met een vrije ruimte onder de balken van minimaal 35 cm, of een vloer boven een onderdoorgang, dan kan de onderzijde van de vloer geïsoleerd worden. Bij de kruipruimte is het dan belangrijk om de bodem af te dekken met een kunststoffolie om te voorkomen dat isolatiemateriaal vochtig wordt. Hebt u vloeren op de volle grond of boven een lage kruipruimte, dan kan de bodem of de bovenzijde van de begane grondvloer geïsoleerd worden.

**Als u uw vloer gaat na-isoleren, is het verstandig om meteen goed te isoleren. Isoleer daarom meteen richting de streefwaarde (R<sub>c</sub> 3,5 m<sup>2</sup>K/W).**

## 5 Ramen

Hieronder ziet u de oppervlakken en U<sub>w</sub>-waarden (isolatiewaarden) van de ramen van uw woning. Hoe lager de U<sub>w</sub>-waarde, hoe beter de isolatie. Niet of slecht geïsoleerde delen zijn rood gemarkeerd.

Noordoost				Zuidwest				Noordwest			
Opp.	0	7	U <sub>w</sub>	Opp.	0	7	U <sub>w</sub>	Opp.	0	7	U <sub>w</sub>
6,6 m <sup>2</sup>			2,00	4,1 m <sup>2</sup>			2,90	1,0 m <sup>2</sup>			2,90
2,4 m <sup>2</sup>			2,00	2,4 m <sup>2</sup>			2,00	0,8 m <sup>2</sup>			2,00
2,1 m <sup>2</sup>			2,00	1,7 m <sup>2</sup>			2,00				
0,8 m <sup>2</sup>			2,00	1,2 m <sup>2</sup>			2,90				
0,4 m <sup>2</sup>			2,00	0,4 m <sup>2</sup>			2,90				
0,3 m <sup>2</sup>			2,00								

## Toelichting

Dit betreffen alle ramen aan de buitenzijde van uw woning. Ook een buitendeur met veel glas (denk aan een balkondeur of keukendeur) telt voor het energielabel als een raam. Bij het bepalen van de isolatiewaarde van ramen, wordt gekeken naar de combinatie van het glas met het kozijn. De isolatiewaarde van ramen wordt uitgedrukt in de U<sub>w</sub>-waarde. Hoe lager de U<sub>w</sub>-waarde, hoe beter de isolatie is. HR<sup>++</sup>-glas en triple-glas hebben een lage U<sub>w</sub>-waarde en houden de warmte beter in de woning dan enkel glas en gewoon dubbel glas. Hoe groter de oppervlakte van de ramen in uw woning, hoe meer effect een goede of slechte isolatiewaarde heeft op de energetische kwaliteit van uw woning.

Door goed isolerend glas, zoals HR<sup>++</sup>-glas, vacuümglas of triple (3-voudig) glas, verliest uw woning minder warmte. U bespaart op uw energiekosten en vermindert de uitstoot van het broeikasgas CO<sub>2</sub>. Ook verhoogt goed isolerend glas het comfort in de woning. U heeft geen tocht en kou bij de ramen en geen condens aan de binnenkant van het raam. Door goed isolerend glas hoort u ook minder geluid van buiten.

**Als uw kozijnen aan vervanging toe zijn, is dat het ideale moment om de kozijnen en het glas in één keer goed te isoleren. Kies dan meteen voor een oplossing die richting de streefwaarde gaat (U<sub>w</sub> van 1,0 W/m<sup>2</sup>K).**

## 6 Buitendeuren

Hieronder ziet u de oppervlakken en  $U_d$ -waarden (isolatiewaarden) van de buitendeuren van uw woning. Hoe lager de  $U_d$ -waarde, hoe beter de isolatie. Niet of slecht geïsoleerde delen zijn rood gemarkeerd.

Noordoost		Zuidwest		Noordwest		
Opp.	0	4	$U_d$	0	4	$U_d$
2,0 m <sup>2</sup>		1,9 m <sup>2</sup>		1,0 m <sup>2</sup>		3,40

Meer informatie over energiebesparende maatregelen vindt u op [www.verbeterjehuis.nl](http://www.verbeterjehuis.nl)

### Verbeteradvies: geïsoleerde buitendeur(en)

In uw woning zijn (een deel van) de buitendeuren nog niet geïsoleerd. Met een geïsoleerde buitendeur kunt u de energieprestatie van uw woning verbeteren.

#### Toelichting

Een buitendeur met weinig glas (zoals veel voordeuren) telt in het energielabel als een buitendeur. Deuren met veel glas tellen voor het energielabel als een raam. Bij het bepalen van de isolatiewaarde van buitendeuren, wordt gekeken naar de combinatie van de deur met het kozijn. De isolatiewaarde van buitendeuren wordt uitgedrukt in de  $U_d$ -waarde. Hoe lager de  $U_d$ -waarde, hoe beter de isolatie. Een geïsoleerde buitendeur houdt de warmte beter in de woning.

Met goed isolerende deuren verliest uw woning minder warmte. U bespaart op uw energiekosten en vermindert de uitstoot van het broeikasgas CO<sub>2</sub>. Ook verhoogt een goed geïsoleerde deur het comfort in de woning. Belangrijk bij de plaatsing van een deur is dat deze in een geïsoleerd kozijn wordt gezet. Rondom de deur moet aan vier zijden een goede luchtdichting worden aangebracht.

**Als u een buitendeur gaat vervangen, kies dan meteen voor een geïsoleerde buitendeur die richting de streefwaarde gaat ( $U_d$  van 1,4 W/m<sup>2</sup>K).**

## LET OP!

### Besteed speciale aandacht aan kierdichting en ventilatie bij het isoleren van een woning

Om de overstap te kunnen maken naar duurzame warmtevoorzieningen, zoals bijvoorbeeld een warmtepomp, moet uw woning niet alleen goed geïsoleerd zijn, maar moet ook de luchtdichtheid van de woning in orde zijn. De luchtdichtheid wordt bepaald door kieren en naden waardoor warmte verloren gaat. Deze kieren en naden kunnen zitten bij de aansluiting van de ramen op de gevel, of bij de aansluiting van het dak op de gevel. Bij het verbeteren van de isolatie van vloeren, gevels, daken, ramen, deuren en/of panelen, is het belangrijk dat al deze onderdelen goed luchtdicht op elkaar aansluiten. Dit voorkomt warmteverlies en onaangename tocht. Door koude tocht zetten mensen de verwarming hoger en dat kost energie.

Als u kieren en naden dicht, komt er geen lucht van buiten meer de woning in. Dat voorkomt tocht. Maar de woning moet wel (op een gecontroleerde manier) frisse lucht binnen krijgen. Ventilatie is belangrijk voor de gezondheid en voorkomt vochtproblemen. Besteed bij de verbetering van de isolatie van de woning – en met name bij het dichtmaken van naden en kieren – ook aandacht aan voldoende ventilatie. Laat u hierover informeren door een expert. Denk bijvoorbeeld aan het plaatsen van winddrukgergelde roosters of een ventilatie-unit met warmteterugwinning.

## Installaties

### 7 Verwarming

In de tabel hieronder staat welke toestellen in uw woning aanwezig zijn en welk gedeelte van de woning door die toestellen verwarmd wordt. In de meeste woningen is sprake van één verwarmings-toestel. Soms zijn er verschillende toestellen voor de verwarming van de woning.

Verwarmingstoestellen	Aangesloten opp.
HR-107 ketel	110,8 m <sup>2</sup>

Meer informatie over energiebesparende maatregelen vindt u op [www.verbeterjehuis.nl](http://www.verbeterjehuis.nl)

#### Verbeteradvies: energiezuinig verwarmingstoestel voor verwarming en/of warm water

Is uw verwarmingsinstallatie aan vervanging toe? Dan kunt u het beste kiezen voor een energiezuinig en duurzaam systeem. Hieronder staat een aantal voorbeelden van energiezuinige systemen, ze variëren in hoe ze gebruik maken van duurzame energiebronnen. Elektriciteit als energiedrager is op dit moment ten dele duurzaam (een mix van groen en grijs), maar is op termijn duurzamer te maken.

#### Hybride warmtepomp

Wilt u uw woning verwarmen met minder aardgas, dan kan dat met een hybride warmtepomp. Deze bestaat uit een combinatie van een (bestaande) cv-ketel op aardgas en een warmtepomp op elektriciteit. De warmtepomp zorgt het grootste deel van de tijd voor warmte in de woning. De cv-ketel springt alleen bij als het buiten erg koud is en zorgt voor warm water in de woning. Een hybride warmtepomp is een prima tussenstap als uw woning goed, maar nog niet zeer goed, is geïsoleerd. En dus nog niet volledig klaar is voor aardgasvrij wonen.

#### Warmtepomp

Met een volledig elektrische warmtepomp heeft u geen aardgasaansluiting meer nodig voor verwarming van uw woning. Warmtepompen halen met een warmtewisselaar warmte uit de bronnen zoals lucht, bodem of grondwater, en hebben in vergelijking met elektrische kachels een hoog rendement. Een warmtepomp kan de woning verwarmen en warm water leveren. Doordat de warmtepomp werkt met een lage verwarmingstemperatuur, is deze alleen geschikt voor zeer goed geïsoleerde woningen. Hij wordt gecombineerd met vloer- of wandverwarming, convectoren of met radiatoren met voldoende capaciteit voor verwarmingswater met een lage temperatuur.

#### Warmtenet

Nog een alternatief waarbij geen aardgasaansluiting voor verwarming van uw woning nodig is, is een warmtenet. Dit heet ook wel stadsverwarming. Bij dit systeem wordt er direct warmte geleverd aan de woning. Door buizen die onder de grond liggen, gaat het warme water naar de woningen, waar het via een warmtewisselaar gebruikt wordt voor verwarming en warm water. Het afgekoelde water gaat weer terug naar de verwarmingscentrale die het dan weer opwarmt. Hier wordt warmte gemaakt van overgebleven warmte van industrieën, afvalverbranding en afvalwater, biomassa, geothermie of oppervlaktewater. De warmte die aan de woning geleverd wordt kan van een hoge of een lage temperatuur zijn, dat verschilt per warmtenet. Als het warmtenet warmte van een lage temperatuur levert, dan is het van belang dat uw woning goed geïsoleerd is, en dat de radiatoren, convectoren en/of vloerverwarming geschikt zijn voor verwarmingswater met een lage temperatuur. Liggen er al warmtenetten in uw stad of dorp? Of zijn er plannen om deze in de toekomst aan te leggen? Overweeg dan om op dat net aan te sluiten. In afwachting van de definitieve plannen kunt u al wel aan de slag met het verbeteren van de isolatie en het ventilatiesysteem in de woning.

## 8 Warm water

In de tabel hieronder is weergegeven welke warmwatertoestellen in **uw woning** aanwezig zijn. De meeste woningen hebben één warmwatertoestel. Soms is er sprake van meerdere verschillende toestellen die zorgen voor het warm water.

<b>Warmwatertoestellen</b>	Combitoestel
<b>Douche met warmteterugwinning</b>	Niet aanwezig

### Verbeteradvies: warmteterugwinning uit douchewater

Met een douche-wtw gebruikt u de warmte van wegstromend douchewater om het koude water voor de douche alvast een beetje op te warmen. Het voorverwarmde water gaat naar de mengkraan van de douche en/of combitoestel. Hiermee bespaart u energie van uw warmwaterinstallatie. Om de warmte uit het douchewater terug te kunnen winnen, wordt in de afvoerpijp, douchebak of vloer van de inloopdouche een warmtewisselaar geplaatst.

### Verbeteradvies: zonneboiler voor warm water en/of verwarming

Zonnecollectoren zetten de energie van de zon om in warm water. Een zonneboilerinstallatie bestaat uit verschillende onderdelen: zonnecollectoren op het dak, en een boilervat waarin het door de zon verwarmde water wordt opgeslagen. Een zonneboiler kan op jaarbasis gemiddeld de helft van het bad- en douchewater verwarmen. Een zonneboiler levert in de zomer bijna al het warme water. In de winter lukt dit niet en zorgt de cv-ketel, biomassaketel of warmtepomp voor warm water. Als de installatie groot genoeg is, kan het systeem ook worden aangesloten op het verwarmingssysteem. De opgevangen zonnwarmte kan dan ook worden gebruikt voor het (gedeeltelijk) verwarmen van de woning.

Meer informatie over energiebesparende maatregelen vindt u op [www.verbeterjehuis.nl](http://www.verbeterjehuis.nl)

## 10 Ventilatie

Ventilatie is belangrijk voor frisse lucht in de woning en de gezondheid van bewoners. In het overzicht hieronder staat wat voor ventilatiesysteem **uw woning** heeft. In oudere woningen is vaak geen mechanisch ventilatiesysteem aanwezig: ventileren gebeurt alleen door roosters boven het raam, of door het openen van (klep)ramen. Bij woningen gebouwd na 1975, zorgt vaak een ventilator voor het toe- en/of afvoeren van frisse lucht. Deze ventilator kan een energiezuinige gelijkstroomventilator zijn, of een minder zuinige wisselstroomventilator. In het overzicht ziet u ook of de warmte uit de ventilatielucht teruggewonnen wordt en wordt hergebruikt in de woning.

Type ventilatiesysteem	Warmte-terugwinning	Wisselstroom-ventilator	Aangesloten oppervlakte
Natuurlijke ventilatie via ramen en/of roosters	Nee	Nee	110,8 m <sup>2</sup>

Meer informatie over energiebesparende maatregelen vindt u op [www.verbeterjehuis.nl](http://www.verbeterjehuis.nl)

### Verbeteradvies: energie-efficiënt ventilatiesysteem

Ventilatie van de woning is nodig voor een gezond binnenklimaat, maar kost ook energie. Het is daarom verstandig om te zorgen voor een ventilatiesysteem dat voldoende ventileert én energiezuinig is. Hieronder vindt u voorbeelden van dergelijke systemen.

## 10 Ventilatie (vervolg)

**Vraag-gestuurde mechanische afzuiging**

Bij een vraag-gestuurd mechanisch ventilatiesysteem zuigt een ventilatie-unit lucht af uit de keuken, badkamer en toilet. CO<sub>2</sub>-sensoren in de woonkamer en slaapkamers, en een luchtvochtigheids-sensor in de badkamer, meten continu de luchtkwaliteit. Ze bepalen op basis daarvan hoeveel lucht er moet worden afgevoerd. Op deze manier wordt de woning altijd voldoende geventileerd.

Op momenten dat er niemand aanwezig is, schakelt het systeem naar een lagere stand, waardoor het energiegebruik verlaagd wordt.

**Ventilatie met warmteterugwinning**

Een andere manier om energiezuiniger te ventileren, is door een ventilatiesysteem met warmteterugwinning toe te passen: per kamer of als systeem voor de hele woning. Zo'n systeem heeft twee ventilatoren. Eén ventilator zorgt dat er schone lucht de woning inkomt, de andere ventilator regelt de afvoer van vervuilde lucht naar buiten. Met een warmte-terugwin-unit in het ventilatiesysteem wordt de binnenkomende koude lucht opgewarmd met de warme lucht die naar buiten gaat. Dat gebeurt met een warmtewisselaar.

## 11 Koeling

Meer informatie over energiebesparende maatregelen vindt u op [www.verbeterjehuis.nl](http://www.verbeterjehuis.nl)

Heeft uw woning een mechanisch koelsysteem, dan staat dit vermeld in het overzicht hieronder. Het nadeel van woningen met koelsystemen is dat deze systemen energie gebruiken (en ook een slechter energielabel hebben dan woningen zonder koelsysteem). In plaats van het aanbrengen van een koelsysteem, kunt u beter maatregelen treffen om de zomerse zonnewarmte buiten te houden. Bijvoorbeeld door het aanbrengen van buitenzonwering, overstekken of zonwerende beglazing.

Koeltoestellen	Aangesloten oppervlakte
Geen koeling	n.v.t.

## 12 Zonnepanelen

In het overzicht hieronder staat de omvang van het zonnepanelensysteem van uw woning aangegeven (uitgedrukt in de oppervlakte en het totale wattpiekvermogen). Hoe groter het systeem, des te meer elektriciteit ermee opgewekt kan worden. Daarbij is de oriëntatie van de panelen van grote invloed: hoe meer direct zonlicht op de panelen valt, hoe hoger de opbrengst.

Wattpiekvermogen	Oriëntatie	Oppervlakte
1309 Wp	Zuidwest	7,5 m <sup>2</sup>
654 Wp	Zuid	3,7 m <sup>2</sup>

**Twijfels of klachten?**

Bent u eigenaar van de woning? Neem dan eerst contact op met de energieadviseur als u het niet eens bent met uw energielabel.

U kunt dan uitleggen waarom u het niet eens bent met uw energielabel. Mogelijk krijgt u een nieuwe opname of wijziging in de bestaande opname. Komt u er met uw energieadviseur niet uit? Neem dan contact op met de certificaathouder die het label geregistreerd heeft.

De naam van de certificaathouder staat op de eerste pagina van dit energielabel.

Vindt u dat de certificaathouder uw melding niet goed afhandelt? Neem dan contact op met de certificerende instelling.

Deze instelling controleert de certificaathouder. De naam vindt u ook op de eerste pagina van dit energielabel.

Bent u huurder? Twijfelt u als huurder of het geregistreerde energielabel wel klopt? Neem dan contact op met de verhuurder.

De verhuurder kan dan contact opnemen met de certificaathouder om de melding te behandelen. Vindt u dat uw verhuurder uw melding niet goed behandelt en heeft het energielabel invloed op uw huurprijs? Dan kunt u de [Huurcommissie](#) inschakelen.

**Meer informatie**

Dit energie label is afgegeven door Rijksdienst voor Ondernemend Nederland. Dit energie label kunt u altijd verifiëren op [www.zoekjeenergie label.nl](http://www.zoekjeenergie label.nl), [www.ep-online.nl](http://www.ep-online.nl) of in MijnOverheid. De genoemde besparingsmogelijkheden zijn maatregelen die op dit moment in de meeste gevallen kosteneffectief zijn, of dit binnen de geldigheidsduur van het energie label kunnen worden.

Op [www.verbeterjehuis.nl](http://www.verbeterjehuis.nl) kunt u een indicatie krijgen hoeveel bovenstaande maatregelen kosten en wat zij u opleveren aan energiebesparing. Of de genoemde maatregelen daadwerkelijk verantwoord toegepast kunnen worden uit oogpunt van bijvoorbeeld comfort, gezondheid, kosten e.d., is afhankelijk van de huidige specifieke eigenschappen van uw woning. Er kunnen daarom geen rechten worden ontleend aan deze informatie. U wordt altijd geadviseerd om hiervoor professioneel advies in te winnen.

Dit document is digitaal ondertekend. U kunt de echtheid van het document controleren. Hoe dat in zijn werk gaat leest u op [www.ep-online.nl/ControlerenEchtheid](http://www.ep-online.nl/ControlerenEchtheid).

# Lijst van zaken



## Persoonlijke gegevens

Adres te verkopen woning:

van Goyenstraat 6, 1964 RB Heemskerk

Datum:

13-04-2026

Voor de onderstaande zaken -ongeacht of ze roerend dan wel onroerend zijn- geldt dat ze soms wel en soms niet in de woning achterblijven. De lijst is bedoeld om duidelijkheid te scheppen om discussies achteraf te voorkomen.

	Blijft achter	Gaat mee	Kan worden overgenomen	N.v.t.
<b>Woning</b>				
<b>Interieur</b>				
Verlichting, te weten:				
- Inbouwspots/dimmers	<input checked="" type="checkbox"/>	<input type="checkbox"/>	<input type="checkbox"/>	<input type="checkbox"/>
- Opbouwspots/armaturen/lampen/dimmers	<input checked="" type="checkbox"/>	<input type="checkbox"/>	<input type="checkbox"/>	<input type="checkbox"/>
- Losse (hang)lampen	<input type="checkbox"/>	<input checked="" type="checkbox"/>	<input type="checkbox"/>	<input type="checkbox"/>
-	<input type="checkbox"/>	<input type="checkbox"/>	<input type="checkbox"/>	<input checked="" type="checkbox"/>
-	<input type="checkbox"/>	<input type="checkbox"/>	<input type="checkbox"/>	<input checked="" type="checkbox"/>
(Losse) kasten, legplanken, te weten:				
-	<input type="checkbox"/>	<input type="checkbox"/>	<input type="checkbox"/>	<input checked="" type="checkbox"/>
-	<input type="checkbox"/>	<input type="checkbox"/>	<input type="checkbox"/>	<input checked="" type="checkbox"/>
Raamdecoratie/zonwering binnen, te weten:				
- Gordijnrails	<input type="checkbox"/>	<input type="checkbox"/>	<input type="checkbox"/>	<input checked="" type="checkbox"/>
- Gordijnen	<input type="checkbox"/>	<input type="checkbox"/>	<input type="checkbox"/>	<input checked="" type="checkbox"/>
- Overgordijnen	<input type="checkbox"/>	<input type="checkbox"/>	<input type="checkbox"/>	<input checked="" type="checkbox"/>
- Vitrages	<input type="checkbox"/>	<input type="checkbox"/>	<input type="checkbox"/>	<input checked="" type="checkbox"/>
- Rolgordijnen	<input type="checkbox"/>	<input type="checkbox"/>	<input type="checkbox"/>	<input checked="" type="checkbox"/>
- Lamellen	<input type="checkbox"/>	<input type="checkbox"/>	<input type="checkbox"/>	<input checked="" type="checkbox"/>
- Jaloerieën	<input type="checkbox"/>	<input type="checkbox"/>	<input type="checkbox"/>	<input checked="" type="checkbox"/>
- (Losse) horren/rolhorren	<input type="checkbox"/>	<input type="checkbox"/>	<input type="checkbox"/>	<input checked="" type="checkbox"/>
-	<input type="checkbox"/>	<input type="checkbox"/>	<input type="checkbox"/>	<input checked="" type="checkbox"/>
-	<input type="checkbox"/>	<input type="checkbox"/>	<input type="checkbox"/>	<input checked="" type="checkbox"/>
Vloerdecoratie, te weten:				
- Vloerbedekking	<input checked="" type="checkbox"/>	<input type="checkbox"/>	<input type="checkbox"/>	<input type="checkbox"/>
- Parketvloer	<input type="checkbox"/>	<input type="checkbox"/>	<input type="checkbox"/>	<input checked="" type="checkbox"/>
- Houten vloer(delen)	<input type="checkbox"/>	<input type="checkbox"/>	<input type="checkbox"/>	<input checked="" type="checkbox"/>
- Laminaat	<input checked="" type="checkbox"/>	<input type="checkbox"/>	<input type="checkbox"/>	<input type="checkbox"/>
- Plavuizen	<input type="checkbox"/>	<input type="checkbox"/>	<input type="checkbox"/>	<input checked="" type="checkbox"/>
-	<input type="checkbox"/>	<input type="checkbox"/>	<input type="checkbox"/>	<input checked="" type="checkbox"/>
-	<input type="checkbox"/>	<input type="checkbox"/>	<input type="checkbox"/>	<input checked="" type="checkbox"/>
(Voorzet) openhaard met toebehoren	<input type="checkbox"/>	<input type="checkbox"/>	<input type="checkbox"/>	<input checked="" type="checkbox"/>
Allesbrander	<input type="checkbox"/>	<input type="checkbox"/>	<input type="checkbox"/>	<input checked="" type="checkbox"/>
Houtkachel	<input type="checkbox"/>	<input type="checkbox"/>	<input checked="" type="checkbox"/>	<input type="checkbox"/>
(Gas)kachels	<input type="checkbox"/>	<input type="checkbox"/>	<input type="checkbox"/>	<input checked="" type="checkbox"/>

## Lijst van zaken



	Blijft achter	Gaat mee	Kan worden overgenomen	N.v.t.
Designradiator(en)	<input checked="" type="checkbox"/>	<input type="checkbox"/>	<input type="checkbox"/>	<input type="checkbox"/>
Radiatorafwerking	<input checked="" type="checkbox"/>	<input type="checkbox"/>	<input type="checkbox"/>	<input type="checkbox"/>
Overige, te weten:				
- Spiegelwanden	<input type="checkbox"/>	<input type="checkbox"/>	<input type="checkbox"/>	<input checked="" type="checkbox"/>
- Schilderij ophangstelsysteem	<input type="checkbox"/>	<input type="checkbox"/>	<input type="checkbox"/>	<input checked="" type="checkbox"/>
-	<input type="checkbox"/>	<input type="checkbox"/>	<input type="checkbox"/>	<input checked="" type="checkbox"/>
-	<input type="checkbox"/>	<input type="checkbox"/>	<input type="checkbox"/>	<input checked="" type="checkbox"/>
-	<input type="checkbox"/>	<input type="checkbox"/>	<input type="checkbox"/>	<input checked="" type="checkbox"/>
-	<input type="checkbox"/>	<input type="checkbox"/>	<input type="checkbox"/>	<input checked="" type="checkbox"/>
<b>Keuken</b>				
Keukenblok (met bovenkasten)	<input checked="" type="checkbox"/>	<input type="checkbox"/>	<input type="checkbox"/>	<input type="checkbox"/>
Keuken (inbouw)apparatuur, te weten:				
- Kookplaat	<input checked="" type="checkbox"/>	<input type="checkbox"/>	<input type="checkbox"/>	<input type="checkbox"/>
- (Gas) fornuis	<input type="checkbox"/>	<input type="checkbox"/>	<input type="checkbox"/>	<input checked="" type="checkbox"/>
- Afzuigkap	<input checked="" type="checkbox"/>	<input type="checkbox"/>	<input type="checkbox"/>	<input type="checkbox"/>
- Magnetron	<input checked="" type="checkbox"/>	<input type="checkbox"/>	<input type="checkbox"/>	<input type="checkbox"/>
- Oven	<input checked="" type="checkbox"/>	<input type="checkbox"/>	<input type="checkbox"/>	<input type="checkbox"/>
- Combi-oven/combimagnetron	<input checked="" type="checkbox"/>	<input type="checkbox"/>	<input type="checkbox"/>	<input type="checkbox"/>
- Koelkast	<input checked="" type="checkbox"/>	<input type="checkbox"/>	<input type="checkbox"/>	<input type="checkbox"/>
- Vriezer	<input checked="" type="checkbox"/>	<input type="checkbox"/>	<input type="checkbox"/>	<input type="checkbox"/>
- Koel-vriescombinatie	<input checked="" type="checkbox"/>	<input type="checkbox"/>	<input type="checkbox"/>	<input type="checkbox"/>
- Vaatwasser	<input checked="" type="checkbox"/>	<input type="checkbox"/>	<input type="checkbox"/>	<input type="checkbox"/>
- Quooker	<input type="checkbox"/>	<input type="checkbox"/>	<input type="checkbox"/>	<input checked="" type="checkbox"/>
- Koffiezetapparaat	<input type="checkbox"/>	<input type="checkbox"/>	<input type="checkbox"/>	<input checked="" type="checkbox"/>
-	<input type="checkbox"/>	<input type="checkbox"/>	<input type="checkbox"/>	<input checked="" type="checkbox"/>
-	<input type="checkbox"/>	<input type="checkbox"/>	<input type="checkbox"/>	<input checked="" type="checkbox"/>
Keukenaccessoires, te weten:				
-	<input type="checkbox"/>	<input type="checkbox"/>	<input type="checkbox"/>	<input checked="" type="checkbox"/>
-	<input type="checkbox"/>	<input type="checkbox"/>	<input type="checkbox"/>	<input checked="" type="checkbox"/>
-	<input type="checkbox"/>	<input type="checkbox"/>	<input type="checkbox"/>	<input checked="" type="checkbox"/>
-	<input type="checkbox"/>	<input type="checkbox"/>	<input type="checkbox"/>	<input checked="" type="checkbox"/>
-	<input type="checkbox"/>	<input type="checkbox"/>	<input type="checkbox"/>	<input checked="" type="checkbox"/>
-	<input type="checkbox"/>	<input type="checkbox"/>	<input type="checkbox"/>	<input checked="" type="checkbox"/>
-	<input type="checkbox"/>	<input type="checkbox"/>	<input type="checkbox"/>	<input checked="" type="checkbox"/>
-	<input type="checkbox"/>	<input type="checkbox"/>	<input type="checkbox"/>	<input checked="" type="checkbox"/>
<b>Sanitair/sauna</b>				
Toilet met de volgende toebehoren:				
- Toilet	<input checked="" type="checkbox"/>	<input type="checkbox"/>	<input type="checkbox"/>	<input type="checkbox"/>
- Toiletrolhouder	<input checked="" type="checkbox"/>	<input type="checkbox"/>	<input type="checkbox"/>	<input type="checkbox"/>
- Toiletborstel(houder)	<input checked="" type="checkbox"/>	<input type="checkbox"/>	<input type="checkbox"/>	<input type="checkbox"/>
- Fontein	<input checked="" type="checkbox"/>	<input type="checkbox"/>	<input type="checkbox"/>	<input type="checkbox"/>

## Lijst van zaken



	Blijft achter	Gaat mee	Kan worden overgenomen	N.v.t.
-	<input type="checkbox"/>	<input type="checkbox"/>	<input type="checkbox"/>	<input checked="" type="checkbox"/>
-	<input type="checkbox"/>	<input type="checkbox"/>	<input type="checkbox"/>	<input checked="" type="checkbox"/>
<b>Badkamer met de volgende toebehoren:</b>				
- Ligbad	<input type="checkbox"/>	<input type="checkbox"/>	<input type="checkbox"/>	<input checked="" type="checkbox"/>
- Jacuzzi/whirlpool	<input type="checkbox"/>	<input type="checkbox"/>	<input type="checkbox"/>	<input checked="" type="checkbox"/>
- Douche (cabine/scherm)	<input checked="" type="checkbox"/>	<input type="checkbox"/>	<input type="checkbox"/>	<input type="checkbox"/>
- Stoomdouche (cabine)	<input type="checkbox"/>	<input type="checkbox"/>	<input type="checkbox"/>	<input checked="" type="checkbox"/>
- Wastafel	<input checked="" type="checkbox"/>	<input type="checkbox"/>	<input type="checkbox"/>	<input type="checkbox"/>
- Wastafelmeubel	<input checked="" type="checkbox"/>	<input type="checkbox"/>	<input type="checkbox"/>	<input type="checkbox"/>
- Planchet	<input type="checkbox"/>	<input type="checkbox"/>	<input type="checkbox"/>	<input checked="" type="checkbox"/>
- Toiletkast	<input checked="" type="checkbox"/>	<input type="checkbox"/>	<input type="checkbox"/>	<input type="checkbox"/>
- Toilet	<input checked="" type="checkbox"/>	<input type="checkbox"/>	<input type="checkbox"/>	<input type="checkbox"/>
- Toiletrolhouder	<input checked="" type="checkbox"/>	<input type="checkbox"/>	<input type="checkbox"/>	<input type="checkbox"/>
- Toiletborstel(houder)	<input checked="" type="checkbox"/>	<input type="checkbox"/>	<input type="checkbox"/>	<input type="checkbox"/>
-	<input type="checkbox"/>	<input type="checkbox"/>	<input type="checkbox"/>	<input checked="" type="checkbox"/>
-	<input type="checkbox"/>	<input type="checkbox"/>	<input type="checkbox"/>	<input checked="" type="checkbox"/>
<b>Sauna met toebehoren</b>				
	<input type="checkbox"/>	<input type="checkbox"/>	<input type="checkbox"/>	<input checked="" type="checkbox"/>
<b><u>Exterieur/Installaties/Veiligheid/Energiebesparing</u></b>				
Schotel/antenne	<input type="checkbox"/>	<input type="checkbox"/>	<input type="checkbox"/>	<input checked="" type="checkbox"/>
Brievenbus	<input checked="" type="checkbox"/>	<input type="checkbox"/>	<input type="checkbox"/>	<input type="checkbox"/>
Kluis	<input type="checkbox"/>	<input type="checkbox"/>	<input type="checkbox"/>	<input checked="" type="checkbox"/>
(Voordeur)bel	<input type="checkbox"/>	<input checked="" type="checkbox"/>	<input type="checkbox"/>	<input type="checkbox"/>
Alarminstallatie	<input type="checkbox"/>	<input type="checkbox"/>	<input type="checkbox"/>	<input checked="" type="checkbox"/>
(Veiligheids)sloten en overige inbraakpreventie	<input checked="" type="checkbox"/>	<input type="checkbox"/>	<input type="checkbox"/>	<input type="checkbox"/>
Rookmelders	<input type="checkbox"/>	<input checked="" type="checkbox"/>	<input type="checkbox"/>	<input type="checkbox"/>
(Klok)thermostaat	<input checked="" type="checkbox"/>	<input type="checkbox"/>	<input type="checkbox"/>	<input type="checkbox"/>
Airconditioning	<input type="checkbox"/>	<input type="checkbox"/>	<input type="checkbox"/>	<input checked="" type="checkbox"/>
<b>Warmwatervoorziening, te weten:</b>				
- CV-installatie	<input checked="" type="checkbox"/>	<input type="checkbox"/>	<input type="checkbox"/>	<input type="checkbox"/>
- Boiler	<input type="checkbox"/>	<input type="checkbox"/>	<input type="checkbox"/>	<input checked="" type="checkbox"/>
- Geiser	<input type="checkbox"/>	<input type="checkbox"/>	<input type="checkbox"/>	<input checked="" type="checkbox"/>
-	<input type="checkbox"/>	<input type="checkbox"/>	<input type="checkbox"/>	<input checked="" type="checkbox"/>
-	<input type="checkbox"/>	<input type="checkbox"/>	<input type="checkbox"/>	<input checked="" type="checkbox"/>
-	<input type="checkbox"/>	<input type="checkbox"/>	<input type="checkbox"/>	<input checked="" type="checkbox"/>
Screens	<input type="checkbox"/>	<input type="checkbox"/>	<input checked="" type="checkbox"/>	<input type="checkbox"/>
Rolluiken	<input type="checkbox"/>	<input type="checkbox"/>	<input checked="" type="checkbox"/>	<input type="checkbox"/>
Zonwering buiten	<input type="checkbox"/>	<input type="checkbox"/>	<input checked="" type="checkbox"/>	<input type="checkbox"/>
-	<input type="checkbox"/>	<input type="checkbox"/>	<input type="checkbox"/>	<input checked="" type="checkbox"/>
-	<input type="checkbox"/>	<input type="checkbox"/>	<input type="checkbox"/>	<input checked="" type="checkbox"/>
-	<input type="checkbox"/>	<input type="checkbox"/>	<input type="checkbox"/>	<input checked="" type="checkbox"/>

## Lijst van zaken



	Blijft achter	Gaat mee	Kan worden overgenomen	N.v.t.
<b>Isolatievoorzieningen (voorzetramen/radiatorfolie etc.), te weten:</b>				
-	<input type="checkbox"/>	<input type="checkbox"/>	<input type="checkbox"/>	<input checked="" type="checkbox"/>
-	<input type="checkbox"/>	<input type="checkbox"/>	<input type="checkbox"/>	<input checked="" type="checkbox"/>
Telefoonaansluiting/intemetaansluiting	<input checked="" type="checkbox"/>	<input type="checkbox"/>	<input type="checkbox"/>	<input type="checkbox"/>
Veiligheidsschakelaar wasautomaat	<input type="checkbox"/>	<input type="checkbox"/>	<input type="checkbox"/>	<input checked="" type="checkbox"/>
Waterslot wasautomaat	<input type="checkbox"/>	<input checked="" type="checkbox"/>	<input type="checkbox"/>	<input type="checkbox"/>
Zonnepanelen	<input checked="" type="checkbox"/>	<input type="checkbox"/>	<input type="checkbox"/>	<input type="checkbox"/>
Oplaadpunt elektrische auto	<input type="checkbox"/>	<input type="checkbox"/>	<input type="checkbox"/>	<input checked="" type="checkbox"/>
	<input type="checkbox"/>	<input type="checkbox"/>	<input type="checkbox"/>	<input checked="" type="checkbox"/>
	<input type="checkbox"/>	<input type="checkbox"/>	<input type="checkbox"/>	<input checked="" type="checkbox"/>
<b>Tuin</b>				
<b>Inrichting</b>				
Tuinaanleg/bestrating	<input checked="" type="checkbox"/>	<input type="checkbox"/>	<input type="checkbox"/>	<input type="checkbox"/>
Beplanting	<input checked="" type="checkbox"/>	<input type="checkbox"/>	<input type="checkbox"/>	<input type="checkbox"/>
	<input type="checkbox"/>	<input type="checkbox"/>	<input type="checkbox"/>	<input checked="" type="checkbox"/>
<b>Verlichting/installaties</b>				
Buitenverlichting	<input checked="" type="checkbox"/>	<input type="checkbox"/>	<input type="checkbox"/>	<input type="checkbox"/>
Tijd- of schemerschakelaar/bewegingsmelder	<input type="checkbox"/>	<input type="checkbox"/>	<input type="checkbox"/>	<input checked="" type="checkbox"/>
	<input type="checkbox"/>	<input type="checkbox"/>	<input type="checkbox"/>	<input checked="" type="checkbox"/>
<b>Bebouwing</b>				
Tuinhuis/buitenberging	<input checked="" type="checkbox"/>	<input type="checkbox"/>	<input type="checkbox"/>	<input type="checkbox"/>
Kasten/werkbank in tuinhuis/berging	<input type="checkbox"/>	<input type="checkbox"/>	<input type="checkbox"/>	<input checked="" type="checkbox"/>
(Broei)kas	<input type="checkbox"/>	<input type="checkbox"/>	<input type="checkbox"/>	<input checked="" type="checkbox"/>
	<input type="checkbox"/>	<input type="checkbox"/>	<input type="checkbox"/>	<input checked="" type="checkbox"/>
	<input type="checkbox"/>	<input type="checkbox"/>	<input type="checkbox"/>	<input checked="" type="checkbox"/>
<b>Overig</b>				
<b>Overige tuin, te weten:</b>				
- (Sier)hek	<input type="checkbox"/>	<input type="checkbox"/>	<input type="checkbox"/>	<input checked="" type="checkbox"/>
- Vlaggenmast(houder)	<input type="checkbox"/>	<input type="checkbox"/>	<input type="checkbox"/>	<input checked="" type="checkbox"/>
-	<input type="checkbox"/>	<input type="checkbox"/>	<input type="checkbox"/>	<input checked="" type="checkbox"/>
-	<input type="checkbox"/>	<input type="checkbox"/>	<input type="checkbox"/>	<input checked="" type="checkbox"/>

## Lijst van zaken



### Overig

Zijn er zaken die geen eigendom zijn van verkoper omdat er sprake is van een leasecontract of huurcontract. Zo ja, neemt verkoper de zaak mee of wordt het betreffende contract overgenomen?

	Ja	Nee	Gaat mee	Moet worden overgenomen
CV	<input type="checkbox"/>	<input checked="" type="checkbox"/>	<input type="checkbox"/>	<input type="checkbox"/>
Boiler	<input type="checkbox"/>	<input checked="" type="checkbox"/>	<input type="checkbox"/>	<input type="checkbox"/>
Zonnepanelen	<input type="checkbox"/>	<input checked="" type="checkbox"/>	<input type="checkbox"/>	<input type="checkbox"/>
-	<input type="checkbox"/>	<input checked="" type="checkbox"/>	<input type="checkbox"/>	<input type="checkbox"/>
-	<input type="checkbox"/>	<input checked="" type="checkbox"/>	<input type="checkbox"/>	<input type="checkbox"/>
-	<input type="checkbox"/>	<input checked="" type="checkbox"/>	<input type="checkbox"/>	<input type="checkbox"/>
-	<input type="checkbox"/>	<input checked="" type="checkbox"/>	<input type="checkbox"/>	<input type="checkbox"/>
Bijlage(n) over te nemen contracten:				
-				
-				

Voor akkoord,

De opdrachtgever/verkoper,  
(en echtgeno(o)t(e)/partner)

plaats en datum:

Koper,  
(en echtgeno(o)t(e)/partner)

plaats en datum:

Vragenlijst over de woning

# Vragenlijst voor de verkoop van een woning



Nederlandse Coöperatieve vereniging van Makelaars en Taxateurs in  
onroerende goederen NVM U.A.

## Vragenlijst over de woning

Versie 2023

## Vragenlijst voor de verkoop van een woning

Indien u dat nodig vindt, kunt u nadere informatie geven aan het einde van deze vragenlijst of bij de tekst. Als u twijfelt over de juiste beantwoording of als u een vraag niet begrijpt, zet dan een vraagteken voor de vraag. Neem vervolgens zo snel mogelijk contact op met uw NVM-makelaar. Indien de vraag niet van toepassing is kunt u deze doorhalen. Een kopie van de vragenlijst over de woning wordt verstrekt aan de koper. Tevens wordt doorgaans een kopie van de vragenlijst als bijlage aan de koopakte gehecht.

### Woning

In de vragenlijst wordt de term 'woning' gebruikt. De term woning moet ruim worden uitgelegd. De term 'woning' in de vragenlijst ziet op de gehele onroerende zaak inclusief de aanhorigheden, zoals bijvoorbeeld een garage, berging, loods, tuin e.d.

### Doel vragenlijst

De vragenlijst geeft vorm, inhoud en structuur aan de mededelingsplicht van verkoper. De mededelingsplicht strekt niet verder dan dat u als verkoper ten tijde van het sluiten van de overeenkomst aan de koper meedeelt wat u bekend is omtrent de woning. De vragenlijst beoogt geen garanties te geven, maar heeft een informatief karakter.

Doorgaans de meeste vragen uit de vragenlijst kunt u beantwoorden met 'ja', 'nee' of 'niet bekend'. De open vragen zijn voorzien van een tekstveld. Hier kunt u zelf uw antwoord formuleren. Als u geen antwoord kunt geven op de vraag, dan kunt u aangeven dat het antwoord u niet bekend is.

### Gegevens over de woning:

Adres te verkopen woning: van Goyenstraat 6, 1964 RB Heemskerk

### 1. Bijzonderheden

- a Zijn er nadat u het perceel in eigendom hebt gekregen nog andere, eventuele aanvullende notariële of onderhandse akten opgesteld met betrekking tot het perceel?  ja  nee

Zo ja, welke? :

- b Zijn er mondelinge of schriftelijke afspraken gemaakt over aangrenzende percelen?  niet bekend  ja  nee  
(Denk hierbij aan regelingen voor het gebruik van een poort, schuur, garage, tuin, overeenkomsten met meerdere burens, toezeggingen, erfafscheidingen.)

Zo ja, welke zijn dat? :

- c Wijken de huidige terreinafscheidingen af van de kadastrale eigendomsgrenzen?  niet bekend  ja  nee  
(Denk hierbij ook aan strookjes grond van de gemeente die u in gebruik heeft, of grond van u die gebruikt wordt door de burens.)

Zo ja, waaruit bestaat die afwijking? :

- d Is een gedeelte van de woning, schuur, garage of schutting gebouwd op grond van de burens of andersom?  niet bekend  ja  nee

Zo ja, graag nader toelichten: :

- e Heeft u grond van derden in gebruik?  niet bekend  ja  nee

Zo ja, welke grond? :

- f Rusten er 'bijzondere lasten en beperkingen' op de woning en/of het perceel?  ja  nee  
(Bijzondere lasten en beperkingen kunnen privaatrechtelijke beperkingen zijn zoals (lijdende) erfdiensbaarheden (bijvoorbeeld een recht van overpad), kwalitatieve verplichtingen,

## Vragenlijst over de woning

*kettingbedingen, vruchtgebruik, voorkeursrecht (bijvoorbeeld een eerste recht van koop), opstalrecht, erfpacht, huurkoop. Het kan ook gaan om publiekrechtelijke beperkingen zoals een aanschrijving van de gemeente in het kader van een illegale verbouwing)*

Zo ja, welke? :

g Is de Wet voorkeursrecht gemeenten van toepassing?  ja  nee

h Is er een anti-speculatiebeding en/of zelfbewoningsplicht van toepassing op de woning?  ja  nee

Zo ja, hoe lang nog? :

i Is er sprake van een beschermd stads- of dorpsgezicht of loopt er een procedure tot aanwijzing daartoe?  ja  nee

Is er sprake van een gemeentelijk-, provinciaal-of rijksmonument of loopt er een procedure tot aanwijzing daartoe?  ja  nee

Is er volgens het bestemmingsplan sprake van een beeldbepalend of karakteristiek object?  ja  nee

j Is er sprake (geweest) van ruilverkaveling?  ja  nee

Zo ja, moet u hiervoor ruilverkavelingsrente betalen?  ja  nee

Zo ja, hoeveel en voor hoe lang? Bedrag: €.....

Duur: :

k Is er sprake van onteigening?  ja  nee

l Is de woning of de grond geheel of gedeeltelijk verhuurd of bij anderen in gebruik?  n.v.t  ja  nee

Zo ja: Is er een huurcontract/ gebruiksovereenkomst?  ja  nee

Indien er geen contract of overeenkomst is, beschrijf hieronder wat (mondeling) met de huurder/ gebruiker is afgesproken:

Welk gedeelte is verhuurd/ in gebruik gegeven? :

Welke delen vallen onder gezamenlijk gebruik? :

Welke zaken zijn van de huurder en mag hij verwijderen bij ontruiming?  
(Bijvoorbeeld geiser, keuken, lampen.) :

Heeft de huurder een waarborgsom gestort?  ja  nee

Zo ja, hoeveel? €.....

Heeft u nog andere afspraken met de huurders gemaakt?  ja  nee

Zo ja, welke? :

m Is er over de woning een geschil/procedures gaande, al dan niet bij de rechter, huurcommissie of een andere instantie?  ja  nee

*(bijvoorbeeld onteigening/kwesties met burens, zoals erfdienstbaarheden, recht van overpad, erfafscheidingen e.d.)*

## Vragenlijst over de woning

- Zo ja, welke is/zijn dat? :
- n Is er bezwaar gemaakt tegen de waardebeschikking WOZ?  ja  nee
- Zo ja, toelichting: :
- o Zijn er door de overheid of nutsbedrijven verbeteringen of herstellingen voorgeschreven of aangekondigd die nog niet naar behoren zijn uitgevoerd?  ja  nee
- Zo ja, welke? :
- p Zijn er in het verleden subsidies of premies verstrekt die bij verkoop van de woning voor een deel kunnen worden teruggevorderd?  ja  nee
- Zo ja, welke? :
- q Is de woning onbewoonbaar verklaard of in het verleden ooit onbewoonbaar verklaard geweest?  ja  nee
- Zo ja, waarom? :
- r Is er bij verkoop sprake van een omzetbelastingheffing?  
(Bijvoorbeeld omdat het een voormalig bedrijfsonroerendgoed is, of een woning met praktijkgedeelte, of omdat u pas ingrijpend verbouwd hebt.)  ja  nee
- Zo ja, waarom? :
- s Hoe gebruikt u de woning nu? : Om te bewonen.  
(Bijvoorbeeld woning, praktijk, winkel, opslag)
- Is dat gebruik volgens de gemeente toegestaan?  ja  nee
- Zo nee, heeft de gemeente dit strijdige gebruik wel eens bij u aangekaart?  ja  nee
- Hoe heeft de gemeente dit strijdige gebruik bij u aangekaart? :

## 2. Gevels

- a Is er sprake (geweest) van vochtdoorslag of aanhoudend vochtige plekken op de gevels?  ja  nee
- Zo ja, waar? :
- b Zijn er (gerepareerde) scheuren/beschadigingen in/aan de gevels aanwezig?  ja  nee
- Zo ja, waar? :
- c Zijn de gevels tijdens de bouw geïsoleerd?  niet bekend  ja  nee
- Zo nee, zijn de gevels daarna (deels) geïsoleerd?  niet bekend  ja  nee
- Zo ja, wanneer heeft de isolatie van de gevels plaatsgevonden en met welk isolatiemateriaal? : sinds 2026 door Silenta isolatie en is bekend bij bedrijf energie label
- Heeft u een certificaat of bewijs van het na-isoleren?  ja  nee
- Is er sprake van volledige isolatie?  niet bekend  ja  nee
- Zo nee, welke delen van de gevels zijn er niet : :

## Vragenlijst over de woning

geïsoleerd?

d Zijn de gevels ooit gereinigd?  niet bekend  ja  nee

Zo ja, volgens welke methode en wanneer? : in 2012 laten reinigen nieuwe voegen en geïmpregneerd hele woning en schuur

### 3. Dak(en)

a Hoe oud zijn de daken ongeveer? Platte daken: : schuur dak in 2015 opnieuw bekleed met bitumen  
aanbouw keuken 2021 nieuwe bitumen  
Erker voor 2025 nieuwe bitumen

Overige daken: : Onder de dakpannen is ventifol geplaatst

b Heeft u last van daklekkages (gehad)?  ja  nee

Zo ja, waar? :

c Zijn er in het verleden gebreken geconstateerd aan de dakconstructie zoals scheve, doorbuigende, krakende, beschadigde en/of aangetaste dakdelen?  ja  nee

Zo ja, waar? :

d Heeft u het dak al eens (gedeeltelijk) laten vernieuwen c.q. laten repareren?  ja  nee

Zo ja, welk (gedeelte van het) dak en waarom? :

e Is het dak tijdens de bouw geïsoleerd? Platte daken:  niet bekend  ja  nee

Overige daken:  niet bekend  ja  nee

Zo nee, is het dak daarna geïsoleerd? Platte daken:  niet bekend  ja  nee

Overige daken:  niet bekend  ja  nee

Zo ja, wanneer heeft de isolatie plaatsgevonden en met welk isolatiemateriaal? : Zolder dag in 2025 met glaswol dekens  
Erker bij de bouw in 2001  
aanbouw keuken 1992

Heeft u een certificaat of bewijs van het na-isoleren?  ja  nee

Is er sprake van volledige isolatie? Platte daken:  niet bekend  ja  nee

Overige daken:  niet bekend  ja  nee

Zo nee, welke delen zijn er niet geïsoleerd? : Schuurdak.

f Zijn de regenwaterafvoeren lek of verstopt?  ja  nee

Zo ja, toelichting: :

g Zijn de dakgoten lek of verstopt?  ja  nee

Zo ja, toelichting: :

### 4. Kozijnen, ramen en deuren

a Van welk materiaal zijn de buitenkozijnen gemaakt? : Hard hout en de douche is kunststof  
(bijvoorbeeld hout, kunststof of aluminium of een andersoortig materiaal)

## Vragenlijst over de woning

- b Wanneer zijn de buitenkozijnen, ramen en deuren : 2023  
voor het laatst geschilderd?
- Is dit gebeurd door een erkend schildersbedrijf?  ja  nee
- Zo ja, door wie? :
- c Functioneren alle schamieren en sloten?  ja  nee
- Zo nee, toelichting: :
- d Zijn voor alle afsluitbare deuren, ramen etc. sleutels aanwezig?  ja  nee
- Zo nee, voor welke deuren, ramen etc. niet? :
- e Is er sprake van isolerende beglazing?  ja  nee
- Zo ja, welk type glas? : HR en deels HR +  
(bijvoorbeeld HR, HR+, HR++ of HR+++; zie de  
glassponning waarin doorgaans staat vermeld welke  
type glas er is geplaatst)
- Is er sprake van isolerende beglazing in de gehele woning?  ja  nee
- Zo nee, welke ramen zijn niet geïsoleerd? :
- f Is er bij de isolerende beglazing sprake van condensvorming tussen het glas?  
(Denk aan lekkende ruiten.)  ja  nee
- Zo ja, waar? :

## 5. Vloeren, plafonds en wanden

- a Is er sprake (geweest) van vochtdoorslag of optrekkend vocht op de vloeren, plafonds en/of  
wanden?  ja  nee
- Zo ja, waar? :
- b Is er sprake (geweest) van schimmelvorming op de vloeren, plafonds en/of wanden?  ja  nee
- Zo ja, waar? :
- c Zijn er (gerepareerde) of (verborgen) scheuren en/of beschadigingen in/aan vloeren, plafonds  
en/of wanden aanwezig?  ja  nee
- Zo ja, waar? :
- d Hebben zich in het verleden problemen voorgedaan met de afwerkingen?  
(Bijvoorbeeld loszittend tegelwerk, loslatend behang of spuitwerk, holklinkend of loszittend  
stucwerk, etc.)  ja  nee
- Zo ja, waar? :
- e Is er sprake (geweest) van gebreken aan de vloerconstructie, zoals scheve, doorbuigende,  
krakende, beschadigde en/of aangetaste vloerdelen?  ja  nee
- Zo ja, waar? :
- f Is er sprake van vloerisolatie?  niet bekend  ja  nee

## Vragenlijst over de woning

Zo ja, wanneer heeft de isolatie van de vloer plaatsgevonden en met welk isolatiemateriaal? : met glas wol dekens in 2018

Heeft u een certificaat of bewijs van het na-isoleren?  ja  nee

Is er sprake van volledige isolatie?  niet bekend  ja  nee

Zo nee, welke delen zijn er niet geïsoleerd? : gang en keuken

### 6. Fundering, kruipruimte en kelder

a Is er sprake (geweest) van gebreken aan de fundering?  niet bekend  ja  nee

Zo ja, waar? :

b Is de kruipruimte toegankelijk?  ja  nee

Is de kruipruimte droog?  meestal  ja  nee

Zo nee of meestal, toelichting: :

c Is er sprake van vochtdoorslag door de kelderwand?  soms  ja  nee

Zo ja of soms, toelichting: :

d Is de grondwaterstand in de afgelopen jaren waarneembaar gewijzigd of is er sprake van wateroverlast geweest?  ja  nee

Zo ja, heeft dit tot problemen geleid in de vorm van water in de kruipruimte c.q. kelder?  n.v.t  ja  nee

Zo nee, tot wat voor andere problemen heeft dit geleid? :

### 7. Installaties

a Wat voor warmte-installatie(s) is/zijn er aanwezig in de woning? : Remeha CV ketel HR uit 2018

*(bijvoorbeeld cv-installatie, WTW-systeem, WKO-systeem, (hybride) warmtepomp, airconditioning, zonneboiler, elektrische boiler, pelletkachel dan wel een andere installatie)*

Is/zijn de installatie(s) eigendom?  ja  nee

Zo nee, toelichting: *(bijvoorbeeld de installatie(s) is/ zijn gehuurd of geleased. Tevens huur-/leaseprijs vermelden)* :

Merk van de installatie(s): : Remeha

Type(nummer) van de installatie(s): : Remeha Tezerra ACE 39C

Installatiedatum van de installatie(s): : november 2018

Op welke datum is/zijn deze installatie(s) voor het laatst onderhouden? : 30 maart 2026

## Vragenlijst over de woning

- Is het onderhoud uitgevoerd door een erkend bedrijf?  ja  nee
- Zo ja, door wie? : Gasservice Kennemerland
- b Zijn er de afgelopen tijd zaken opgevallen ten aanzien van de installatie(s)?  ja  nee  
(bijvoorbeeld de cv-installatie moet meer dan 1 keer per jaar bijgevuld worden of de installatie functioneert niet goed)
- Zo ja, wat is u opgevallen? :
- c Zijn er radiatoren die niet warm worden?  ja  nee
- Zo ja, welke? :
- d Zijn er radiatoren of (water)leidingen die lekken?  ja  nee
- Zo ja, waar en welke? :
- e Zijn er radiatoren of (water)leidingen die ooit zijn bevroren?  ja  nee
- Zo ja, waar? :
- f Heeft u vloerverwarming in de woning?  ja  nee
- Zo ja, betreft dit elektrische vloerverwarming, vloerverwarming met warm water of anders?  ja  nee
- Elektrisch:
- warm water:  ja  nee
- overig, namelijk :
- Waar bevindt zich de elektrische vloerverwarming? :
- Waar bevindt zich de vloerverwarming met warm water? :
- Waar bevindt zich de overige vloerverwarming? :
- g Zijn er vertrekken die niet (goed) warm worden?  ja  nee
- Zo ja, welke? :
- h Heeft de woning zonnepanelen die uw eigendom zijn?  ja  nee
- Heeft de woning zonnepanelen die worden gehuurd of geleased?  ja  nee
- Kan het huurcontract/ leasecontract worden overgenomen door koper?  niet bekend  ja  nee  
*Zo ja, dan overnamecontract opvragen.*
- Hoeveel zonnepanelen zijn er aanwezig? Aantal: 6
- Zo ja, blijven de zonnepanelen achter? :  nader overeen te komen  ja  nee
- Wat is de capaciteit van één zonnepaneel? : 11.34  
(De capaciteit van zonnepanelen wordt uitgedrukt in Wattpiek (Wp). Bijvoorbeeld één zonnepaneel levert 390 Wp.
- Functioneren alle zonnepanelen?  niet bekend  ja  nee

## Vragenlijst over de woning

- Wat is het merk/ type van de zonnepanelen? : Solar edge
- Maakt u gebruik van een app om de opbrengst van de zonnepanelen te bekijken?  ja  nee
- Zo ja, welke? : EARN-E
- In welk jaar zijn de zonnepanelen geplaatst en door wie? Jaar: : 2023
- Installateur: : zelf gedaan
- Is de btw over het aankoopbedrag teruggevraagd van de belastingdienst?  ja  nee
- Hoeveel stroom heeft u het afgelopen jaar opgewekt?: 2025  
Jaar:
- Aantal kWh: : 1766
- Hoe lang zit er nog fabrieksgarantie op de zonnepanelen? : 2 jaar
- Zijn de zonnepanelen aangeschaft met subsidie?  ja  nee
- Zo ja, moet de subsidie worden terugbetaald?  n.v.t  ja  nee
- Zo ja, welk bedrag moet worden terugbetaald? €.....
- i In welk jaar zijn voor het laatst de aanwezige schoorsteenkanalen/rookgasafvoeren geveegd/gereinigd? : 2025
- j Wanneer heeft u de aanwezige schoorsteenkanalen voor het laatst gebruikt? : april 2026
- Is de trek van aanwezige schoorsteenkanalen goed?  niet bekend  ja  nee
- k Zijn er onderdelen van de elektrische installatie vernieuwd?  niet bekend  ja  nee  
(onder de elektrische installatie wordt verstaan alle elektra leidingen/ schakelaars stopcontacten, meterkast e.d.)
- Zo ja, wanneer en welke onderdelen? : 2019 is de groepenkast vervangen
- Zijn er gebreken aan de elektrische installatie?  ja  nee
- Zo ja, welke? :
- l Is er een laadpaal aanwezig voor een elektrische auto?  ja  nee
- Zo ja, waar bevindt deze zich? :
- Blijft deze achter? :  nader overeen te komen  ja  nee
- m Is er mechanische ventilatie of een soortgelijk systeem aanwezig?  ja  nee
- Zo ja, functioneert dit systeem naar behoren?  ja  nee
- Zo nee, toelichting: :

## Vragenlijst over de woning

- Wanneer is dit systeem voor het laatst onderhouden? :
- Hoe oud is dit systeem ongeveer? :
- n Is er een domoticasysteem of een soortgelijk systeem aanwezig?  ja  nee  
(Een domoticasysteem bedient de verwarming, verlichting, verwarming, audio, ventilatie e.d. automatisch)
- Zo ja, functioneert dit systeem naar behoren?  ja  nee
- Zo nee, toelichting: :
- Hoe oud is dit systeem ongeveer? :
- o Zijn er rookmelders op iedere verdieping aanwezig?  ja  nee
- Zo ja, hoe oud zijn de rookmelders ongeveer? : 3 jaar

### 8. Sanitair, riolering en keuken

- a Zijn er beschadigingen aan wastafels, douche, bad, toiletten, gootstenen en kranen?  ja  nee
- Zo ja, welke? : spoelbak keuken en kraan licht beschadigd
- b Hoe oud is de badkamer ongeveer? : 11 jaar
- c Lopen de afvoeren van wastafels, douche, bad, toiletten, gootstenen en kranen goed door?  ja  nee
- Zo nee, welke niet? :
- d Is de woning aangesloten op het gemeentelijke riool?  ja  nee
- e Zijn er gebreken (geweest) aan de riolering, zoals breuken, stankoverlast, lekkages, etc.?  ja  nee
- Zo ja, welke? :
- f Is er een andere voorziening, zoals een septictank, beerput of dergelijk aanwezig?  niet bekend  ja  nee
- Zo ja, wat is er aanwezig en hoe dient dit te worden onderhouden? :
- g Van welk jaar dateert de keukenopstelling ongeveer? : 2019
- h Van welk jaar dateert de inbouwapparatuur ongeveer? : 2019 vaatwasser 2026
- Functioneert alle inbouwapparatuur?  ja  nee
- Zo nee, welk inbouwapparaat functioneert niet? :
- i Heeft u een kokend water kraan?  ja  nee  
(bijvoorbeeld een Quooker kraan of een soortgelijke kraan)
- Zo ja, functioneert deze kraan naar behoren en hoe oud is deze kraan ongeveer? :

### 9. Diversen

- a Wat is het bouwjaar van de woning? : 1962

## Vragenlijst over de woning

- b Zijn er asbesthoudende materialen in/op de woning/ bijgebouw(en) aanwezig?  
(bijvoorbeeld asbest zeil, een asbestplaat die onder en/of achter de CV ketel is geplaatst, asbesthoudend isolatiemateriaal om de verwarmingsbuis, asbesthoudend koord bij oude cv-ketels/gaskachels, asbestgolfplaten e.d.)  niet bekend  ja  nee
- Zo ja, welke en waar? :
- c Blijft er in de woning zeil achter, al dan niet vastgelijmd, dat is aangeschaft tussen 1955 en 1982?  niet bekend  ja  nee
- d Is er sprake van loden leidingen in de woning?  niet bekend  ja  nee
- Zo ja, waar? :
- e Is er een Japanse duizendknoop aanwezig in de tuin?  
(Een Japanse duizendknoop is een exotische plant, welke moeilijk te verwijderen is. De sterke wortelstokken en stengels van de Japanse duizendknoop zijn in staat om schade te veroorzaken aan gebouwen, leidingen en wegen)  niet bekend  ja  nee
- f Is er in puin/asbest afval in de grond/tuin aanwezig?  niet bekend  ja  nee
- g Heeft u elders lekkages gehad?  
(dus los van het dak/ sanitair/ riolering)  niet bekend  ja  nee
- h Is de grond verontreinigd?  niet bekend  ja  nee
- Zo ja, is er een onderzoeksrapport?  n.v.t  ja  nee
- Zo ja, heeft de gemeente/provincie een onderzoeks- of saneringsbevel opgelegd?  n.v.t  ja  nee
- i Is er een olietank aanwezig of aanwezig geweest?  niet bekend  ja  nee
- Zo ja, is deze gesaneerd/verwijderd?  n.v.t  ja  nee
- Als deze is gesaneerd, waar is de olietank op het perceel gesitueerd? :
- Is er een Kiwa-certificaat aanwezig?  n.v.t  ja  nee
- j Is er sprake van overlast door ongedierte in of (rond)om de woning?  
(Denk aan muizen, ratten, kakkerlakken, etc.)  ja  nee
- Zo ja, waar? :
- k Is de woning aangetast door houtworm, boktor, ander ongedierte of zwam?  niet bekend  ja  nee
- Zo ja, waar? :
- Zo ja, is deze aantasting al eens behandeld?  n.v.t  ja  nee
- Zo ja, wanneer? :
- Zo ja, door welk bedrijf? :
- l Is er sprake van chlorideschade (betonrot)?  
(Betonrot komt vooral voor in kruipruimtes van woningen gebouwd tussen 1965 en 1981 die voorzien zijn van betonnen vloerelementen van het merk Kwaaitaal of Manta. Ook andere beton- elementen - bijvoorbeeld balkons - kunnen aangetast)  niet bekend  ja  nee

## Vragenlijst over de woning

- zijn)*
- Zo ja, waar? :
- m Hebben er verbouwingen en/of bijbouwingen plaatsgevonden in en/of om de woning?  ja  nee
- Zo ja, welke ver-/bijbouwingen? : bij keuken en erker
- Zo ja, in welk jaartal? : keuken 1992  
erker 2001
- Zo ja, door welk bedrijf zijn deze uitgevoerd? : Bijkeuken zelf gedaan  
Erker Pascal Mooij
- n Zijn er verbouwingen of uitbreidingen uitgevoerd zonder omgevingsvergunning (voorheen bouwvergunning)?  niet bekend  ja  nee
- Zo ja, welke? :
- o Is er sprake van glasvezel internet?  niet bekend  ja  nee
- p Bent u in het bezit van een definitief energieprestatiecertificaat/energielabel?  ja  nee
- Zo ja, welke label? :

### 10. Vaste lasten

- a Hoeveel betaalde u voor de laatste aanslag onroerendezaakbelasting? € 404,-
- Belastingjaar? : 2026
- b Wat is de WOZ-waarde? € 438.000,-
- Peiljaar? : 2026
- c Hoeveel betaalde u voor de laatste aanslag waterschapslasten? € 524,-
- Belastingjaar? : 2026
- d Hoeveel betaalde u voor de laatste aanslag gemeentelijke belastingen? € 695,-  
(zoals rioolheffing en afvalstoffenheffing e.d.)
- Belastingjaar? : 2026
- e Welke voorschotbedragen betaalt u maandelijks aan de nutsbedrijven? Gas: € 60,-
- Elektra: € 40,-
- Water: € 25,-
- Stadsverwarming: € 0,-
- Anders: : electra en gas samen zie onder
- Te weten: € 110,-
- Wat is uw jaarverbruik voor gas/ elektriciteit en water? Gas (m<sup>3</sup>): gas 406 m3
- Elektriciteit hoog (kWh): geen idee
- Elektriciteit laag (kWh): geen idee

## Vragenlijst over de woning

- Elektriciteit totaal (kWh): 1766 totaal
- Water (m3): 88 m3
- Stadsverwarming (GJ): 0
- Anders: centrale verwarming ( CV ketel )
- Met hoeveel bewoners bewoonde u de woning? Aantal: 2
- f Zijn er lease- en/of huurkoopcontracten?  ja  nee  
(Bijvoorbeeld keuken, kozijnen, cv-ketel, etc.)
- Zo ja, welke? :
- Zijn deze contracten overdraagbaar op de koper?  ja  nee  
*Let op! Veel lease- en huurkoopcontracten zijn niet langer overdraagbaar op een koper. Neem hiervoor contact op met de betreffende leverancier.*
- Hoe lang lopen de contracten nog en wat is de eventuele afkoopsom? Afkoopsom: €.....
- Duur: :
- g Als er sprake is van erfpacht of opstalrecht hoe hoog is dan de canon per jaar? € 0,-
- Heeft u alle canons betaald?  n.v.t  ja  nee
- Is de canon afgekocht?  n.v.t  ja  nee
- Zo ja, tot wanneer? :
- h Heeft u alle gemeentelijke belastingen die u verschuldigd bent al betaald?  ja  nee
- Zijn er variabele bedragen voor gemeenschappelijke poorten, inritten of terreinen?  ja  nee
- Zo ja, hoe hoog en waarvoor? :
- i Heeft u, om in de straat te parkeren, een parkeervergunning nodig?  ja  nee
- Hoeveel parkeervergunningen kunnen er maximaal worden aangevraagd? :
- Wat zijn de kosten voor deze parkeervergunning(en) per jaar? €.....

### 11. Garanties

- a Zijn er lopende onderhoudscontracten en/of garantieregelingen overdraagbaar aan de koper?  ja  nee  
(Zoals dakbedekking, cv-installatie, dubbele beglazing, etc.)
- Zo ja, welke? :

### 12. Nadere informatie

- a Overige zaken : Fijn huis ,tuin op het ZW, rustige buurt, goed onderhouden  
(Overige zaken die de koper naar uw mening moet weten)

## Vragenlijst over de woning

### INFORMATIEF KARAKTER VRAGENLIJST

De vragenlijst geeft vorm, inhoud en structuur aan de mededelingsplicht van verkoper. De mededelingsplicht strekt niet verder dan dat verkoper ten tijde van het sluiten van de overeenkomst aan de koper meedeelt wat hem bekend is omtrent de woning. De vragenlijst beoogt geen garanties te geven, maar heeft een informatief karakter.

### ONDERTEKENING

Verkoper(s) verklaart/verklaren alle hem/haar bekende feiten te hebben vermeld in dit formulier. Verkoper is zich ervan bewust dat hij/zij bij een niet juiste en/of volledige vermelding van feiten het risico loopt om aansprakelijk gesteld te worden door de koper. Verkoper verklaart de woning tot de eigendomsoverdracht op een manier te zullen bewonen en onderhouden welke in het maatschappelijk verkeer als gebruikelijk wordt beschouwd.

Ondergetekende(n) verkla(a)r(t)(en) voorgaande vragen volledig en naar waarheid te hebben ingevuld:

Naam:  
Plaats:  
Datum:

Naam:  
Plaats:  
Datum:

Handtekening:

Handtekening:

### Gegevens NVM-makelaar

Kantoornaam: Van der Borden Vastgoedprofessionals  
Adresgegevens: Kennemerstraatweg 181, 1814 GH Alkmaar  
Telefoonnummer: 072 514 10 00  
E-mailadres: [alkmaar@vanderborden.nl](mailto:alkmaar@vanderborden.nl)

## Informatie

### Algemeen

#### Disclaimer einde verkoopbrochure

Deze informatie is door ons met de nodige zorgvuldigheid samengesteld. Onzerzijds wordt echter geen enkele aansprakelijkheid aanvaard voor enige onvolledigheid, onjuistheid of anderszins, dan wel de gevolgen daarvan. Alle opgegeven maten en oppervlakten kunnen soms afwijken.

#### Onderzoeks- en meldingsplicht

De verkoper is nadrukkelijk gevraagd bij hem bekende gebreken te melden.

Koper heeft zijn eigen onderzoekplicht naar alle zaken die voor hem of haar van belang zijn. Met betrekking tot deze woning zijn wij de makelaar van verkoper. Wij adviseren u zelf ook een deskundige (NVM-)makelaar in te schakelen die u begeleidt bij het aankoopproces. Indien u specifieke wensen heeft omtrent de woning, adviseren wij u deze tijdig kenbaar te maken aan uw aankopend makelaar en hiernaar een bouwkundig onderzoek te laten doen. Indien u geen deskundige vertegenwoordiger inschakelt, acht u zich volgens de wet deskundige genoeg om alle zaken die van belang zijn te kunnen overzien. Van toepassing zijn de NVM voorwaarden.

De koopovereenkomst is pas bindend indien deze schriftelijk (ondertekend door beide partijen) is aangegaan. Bij aankoop van de woning zal van de koper een waarborgsom of bankgarantie worden verlangd ter hoogte van 10% van de koopsom.

Wij wijzen u erop dat in het algemeen bij woningen en/of bijgebouwen gebouwd voor 1994 asbesthoudende materialen verwerkt kunnen zijn. Bij eventuele verwijdering van asbesthoudende materialen dienen, op van milieu- wetgeving, speciale maatregelen te worden genomen. Om hier een goede inventarisatie van te krijgen raden wij u aan om altijd een bouwkundig onderzoek te laten doen door een externe partij.

Indien de woning gebouwd is vóór 1990 wordt de volgende ouderdomsclausule in de koopovereenkomst opgenomen:

Het is koper bekend, dat indien de onroerende zaak meer dan 10 jaar of ouder is, de eisen die aan de bouwkwaliteit gesteld mogen worden aanzienlijk lager liggen dan bij nieuwe woningen. In afwijking van artikel 5.3 van deze koopakte en artikel 7:17 lid 1 en 2 BW komt het geheel of ten dele ontbreken van een of meer eigenschappen van de onroerende zaak voor normaal en bijzonder gebruik en het eventueel anderszins niet beantwoorden van de zaak aan de overeenkomst voor rekening en risico van koper.

Een koopovereenkomst is pas rechtsgeldig ná ondertekening. Een mondelinge overeenstemming tussen de particuliere verkoper en de particuliere koper is niet rechtsgeldig. Met andere woorden: er is geen koop.

Er is pas sprake van een rechtsgeldige koop als de particuliere verkoper en de particuliere koper de koopovereenkomst hebben ondertekend. Dit vloeit voort uit artikel 7:2 Burgerlijk Wetboek.

Een bevestiging van de mondelinge overeenstemming per e-mail of een toegestuurd concept van de koopovereenkomst wordt overigens niet gezien als een 'ondertekende koopovereenkomst'.



## Wat is de kracht van Van der Borden?

- Reeds 93 jaar ervaring als vastgoedprofessional;
- een enorm netwerk dat bestaat uit tevreden opdrachtgevers, collega's en relaties;
- deskundigheid, betrokkenheid, zelfs 's avonds en in het weekend;
- de Vastgoedprofessionals van Van der Borden zijn enthousiast en ervaren;
- Van der Borden Makelaardij is zeer actief in de markt en verkoopt al ruim 92 jaar veel woningen in Alkmaar en omgeving;
- Van der Borden Makelaardij werkt samen met u. Alle stappen worden in onderling overleg met u uitgevoerd. Uiteraard wordt u steeds op de hoogte gehouden van de afspraken voor bezichtiging;
- maximaal verkoopresultaat, uw belang staat altijd voorop;
- kantoor met professionals voor Woning- en Bedrijfsmakelaardij en Huur & Beheer;
- meerdere kantoren met mooie etalages op goede locaties in de regio.

## Profiteer ook van de kracht van Van der Borden!



**HEEFT U EEN VRAAG? NEEM CONTACT MET ONS OP!**  
Kennemerstraatweg 181, 1814 GH Alkmaar Tel. 072 514 10 00  
[alkmaar@vanderborden.nl](mailto:alkmaar@vanderborden.nl) [www.vanderborden.nl](http://www.vanderborden.nl)