



BARNEVELDSESTRAAT 1, RENSWOUDE

€ 995.000 k.k.

www.barneveldsestraat1.nl

Barneveldsestraat 1, Renswoude

Soms kom je een woning tegen die nét even anders is. Ruimer, speelser en met verrassend veel mogelijkheden. Aan de Barneveldsestraat 1 in Renswoude staat zo'n huis: Op één van de mooiste plekken van het dorp met uitzicht over de Dorpsstraat. Een vrijstaande woning met maar liefst circa 280 m² woonoppervlakte, 7 slaapkamers, een royaal souterrain met eigen entree en een perceel van 416 m². De indeling is speels en veelzijdig, met verschillende niveaus en ruimtes die je op allerlei manieren kunt gebruiken. Deze woning is uitermate geschikt voor kantoor/ klein bedrijf aan huis, of groot gezin en mogelijk kamerverhuur. Voeg daar een zonnig terras, een grote garage en moderne verduurzaming zoals een hybride warmtepomp en zonnepanelen aan toe en je begrijpt dat dit een woning is met potentie.

De woning ligt in het centrum van Renswoude, een dorp met een gemoedelijke sfeer en een fijne mix van rust en voorzieningen. Voor een kleine gemeente kun je hier in het dorp voor alles terecht, zoals onder andere de supermarkt, de bouwmarkt, de bakker, slager, kapper en apotheek en nog vele andere winkels. Voor een uitgebreide winkelaanbod ligt het centrum van Veenendaal en Scherpenzeel op slechts 10 à 15 minuten rijden. Basisscholen, kinderopvang en sportvoorzieningen zijn eveneens dichtbij aanwezig. De bereikbaarheid is prettig dankzij de gunstige ligging ten opzichte van de A12 en A30, en ook station Veenendaal-De Klomp bevindt zich op korte afstand. Zin in een wandeling, of fietstocht in het groen? Voor een wandeling kun je terecht in het prachtige park rondom Kasteel Renswoude.

Deze woning heeft een eigen website. Neem een kijkje op barneveldsestraat1.nl voor meer informatie.

Specificaties:

- Bouwjaar: 1973
- Woonoppervlakte: ca. 280 m²
- Perceeloppervlakte: 416 m²
- Energielabel: C

Indeling

Begane grond

Via een trap bereik je de voordeur met toegang tot de leefruimte op de begane grond. De binnenkomst is mede door de vide erg ruimtelijk: de royale entree vormt het centrale punt van de woning. Hier vind je de garderobe, het toilet en de trapopgang naar boven. De hal geeft daarnaast toegang tot de woonkamer, keuken en de praktische bijkeuken.

De woonkamer is prettig ingedeeld en voelt dankzij de ramen aan alle zijden van de woning heerlijk licht aan. Aan de achterzijde zorgen de grote ramen, die tot op de grond doorlopen, voor een mooi uitzicht op de tuin. De zithoek is geplaatst bij de houtkachel. Aan de andere kant van de kamer is ruimte voor de eethoek, waar je met gemak een lange tafel kwijt kunt. De indeling maakt het een comfortabele leefruimte waar verschillende functies mooi samenkomen.

De keuken is praktisch ingericht met volop kastruimte dankzij de boven- en onderkasten. Aan de zijde van de eethoek is bovendien extra bergruimte aanwezig, wat zorgt voor een prettige hoeveelheid opbergmogelijkheden. Er is hier ook plek voor een eettafel, ideaal voor een rustig ontbijt of een snelle kop koffie in de ochtend. De aanwezige dakramen zorgen voor extra daglicht en maken de ruimte aangenaam licht. De keuken is uitgerust met een gaskookplaat, afzuigkap, vaatwasser, oven, koelkast en close-in boiler.

De bijkeuken is een praktische en functionele ruimte binnen de woning. Hier bevinden zich de aansluitingen voor de wasmachine en droger en daarnaast is er voldoende plek voor extra opslag. Vanuit de bijkeuken, of keuken kom je in de hal, die via een trap toegang geeft tot het lager gelegen terras en de tuin. Ook bevindt zich hier de toegang tot het souterrain, waardoor deze ruimte een handige verbinding vormt tussen verschillende delen van de woning.

Eerste verdieping

De eerste verdieping heeft een speelse indeling met een vide die de ruimtes met elkaar verbindt. Hier bevinden zich drie slaapkamers. De ouderslaapkamer is royaal en beschikt over vaste kasten, airconditioning en een eigen balkon. Bovendien is er een badkamer met ligbad, douche, toilet en wastafelmeubel. De andere twee slaapkamers zijn eveneens prettig van formaat; beiden kamers zijn voorzien van een dakkapel en de grotere kamer beschikt over airco en eigen badkamer met douche en toilet.

De badkamers in de woning hebben een tijdloze uitstraling en zijn praktisch ingericht. Naast de badkamer bij de ouderslaapkamer is er dus ook een tweede badkamer op deze verdieping, waardoor meerdere gezinsleden tegelijk gebruik kunnen maken van hun eigen sanitaire ruimte.

Souterrain

Onder de woning bevindt zich een verrassend ruim souterrain dat de woning een enorme hoeveelheid extra mogelijkheden geeft. Hier vind je maar liefst vier kamers die flexibel in te richten zijn. Denk bijvoorbeeld aan extra slaapkamers, een hobbyruimte, een fitnessruimte, een rustige werkplek aan huis of juist praktische bergruimte. Dankzij deze indeling kun je de ruimtes helemaal aanpassen aan jouw woonwensen.

Ook zijn hier twee badkamers aanwezig, wat het souterrain extra comfortabel en veelzijdig maakt. Het souterrain is zowel van binnenuit bereikbaar als via een eigen buitentoegang, wat het ook geschikt maakt voor bijvoorbeeld gastenverblijf, logeerkamers of een plek waar oudere kinderen hun eigen domein kunnen creëren. Kortom: een verdieping die volop kansen biedt en deze woning nog eens extra bijzonder maakt.

Tuin

De tuin ligt rondom de woning en biedt daardoor verschillende plekjes om van het buitenleven te genieten. Aan de achterzijde vind je een fijn terras waar je heerlijk kunt zitten, bijvoorbeeld met een kop koffie in de ochtend of een gezellige borrel aan het einde van de dag. Door het hoogteverschil ligt de tuin lager dan de woning, wat zorgt voor een speels geheel.

Naast de woning staat een grote garage, ideaal voor het stallen van meerdere auto's, fietsen of het inrichten van een hobbyruimte. (In de garage is een smeerput aanwezig). Extra praktisch is de ruime vliering op de zolder van de garage, die zorgt voor aanvullende bergruimte voor bijvoorbeeld seizoensspullen of gereedschap. Op het eigen terrein is bovendien parkeergelegenheid voor drie auto's aanwezig en ook in de buurt kun je openbaar parkeren.

De combinatie van de ruime garage, de extra opslagmogelijkheden en het parkeren op eigen terrein maakt dit een zeer praktische toevoeging aan de woning.

Goed om te weten:

- Voor deze woning is energielabel C afgegeven (nadien zijn 24 zonnepanelen gelegd en is de warmtepomp geplaatst);
- Dak- en muurisolatie aanwezig en daarnaast dubbel glas;
- Remeha hybride warmtepomp (2025, eigendom);
- Bijverwarming middels elektrische warmtepanelen;
- In totaal 34 zonnepanelen aanwezig;
- Aanvaarding in overleg.

Een vrijstaande woning met ruimte, karakter en verrassend veel mogelijkheden. Dankzij de speelse indeling, het royale souterrain en het grote aantal slaapkamers is dit een huis waar je alle kanten mee op kunt.

Nieuwsgierig geworden? Neem contact op met ons kantoor voor een bezichtiging. We laten je deze bijzondere woning aan de Barneveldsestraat in Renswoude graag van binnen zien.

Hoewel deze verkooptekst met de grootst mogelijke zorg is samengesteld, kan de makelaar geen aansprakelijkheid aanvaarden voor eventuele per abuis opgenomen onjuiste of onvolledige informatie.

(Aanvraag vergunningen voor eventueel kamerverhuur, of klein bedrijf voor eigen verantwoordelijkheid)

Kenmerken

Overdracht

Vraagprijs	€ 995.000 k.k.
Status	Beschikbaar
Aanvaarding	In overleg

Bouw

Soort woonhuis	Eengezinswoning, vrijstaande woning
Soort bouw	Bestaande bouw
Bouwjaar	1973
Soort dak	Zadeldak bedekt met pannen

Oppervlakte en Inhoud

Woonoppervlakte	280 m ²
Gebouwgebonden buitenruimte	37 m ²
Overige inpandige ruimte	72 m ²
Perceeloppervlakte	416 m ²
Inhoud	1305 m ³

Indeling

Aantal kamers	10 (7 slaapkamers)
Aantal badkamers	2 badkamers en 1 apart toilet
Badkamervoorzieningen	2 douches, 1 ligbad, 2 toiletten, 1 wastafel en 1 wastafelmeubel
Aantal woonlagen	2 woonlagen en een kelder
Voorzieningen	Airconditioning, buitenzonwering, dakraam, glasvezel kabel, natuurlijke ventilatie, rookkanaal, Kabel TV en zonnepanelen

Energie

Definitief energielabel	C
Isolatie	Dakisolatie, dubbel glas en muurisolatie
Verwarming	Houtkachel

Kadastrale gegevens

Renswoude C 2231	
Oppervlakte	400 m ²
Omvang	Geheel perceel
Eigendomssituatie	Volle eigendom
Renswoude C 2736	
Oppervlakte	16 m ²
Omvang	Geheel perceel
Eigendomssituatie	Volle eigendom

Buitenruimte

Ligging	In centrum en in woonwijk
Tuin	Tuin rondom
Balkon/dakterras	Balkon aanwezig

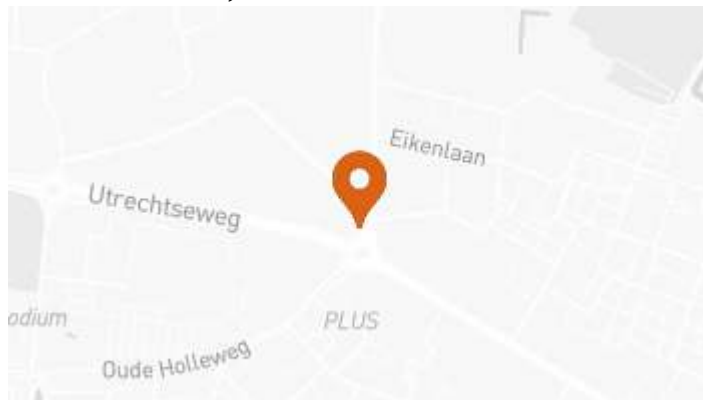
Parkeergelegenheid

Soort parkeergelegenheid	Op eigen terrein en openbaar parkeren
--------------------------	---------------------------------------

Garage

Soort garage	Aangebouwd stenen
Capaciteit	1 auto
Voorzieningen	Met vliering en voorzien van elektra

Barneveldsestraat 1, Renswoude













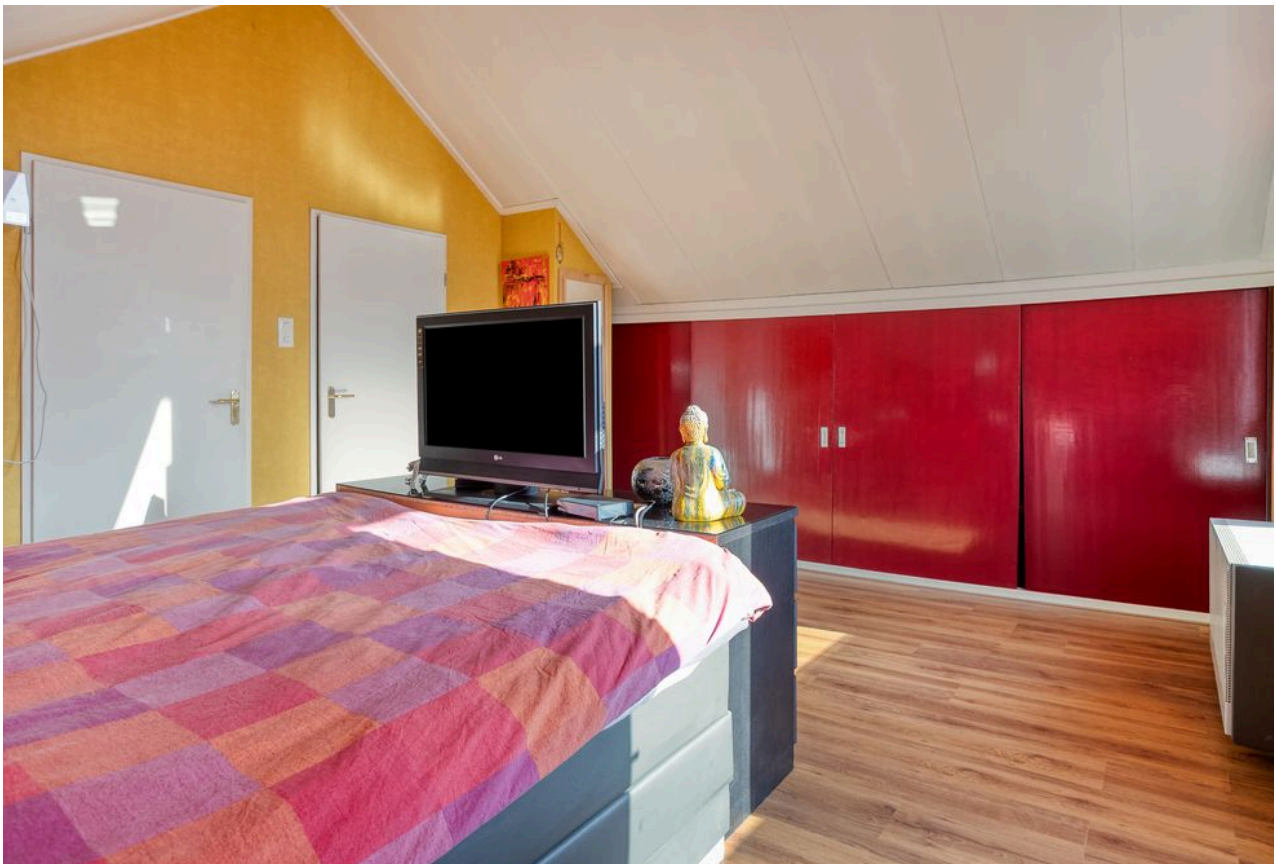


Artist impression











































Plattegronden



Aan de plattegronden kunnen geen rechten worden ontleend
© Zibber www.zibber.nl



Aan de plattegronden kunnen geen rechten worden ontleend
 © Zibber www.zibber.nl



Aan de plattegronden kunnen geen rechten worden ontleend
© Zibber www.zibber.nl

Een huis kopen of verkopen is een ingrijpende gebeurtenis. Het is kijken en keuren, wikken en wegen, beleven en berekenen, keuzes maken en knopen doorhakken. En dat doet u graag goed geïnformeerd en weloverwogen. Maar een huis kopen doet u nooit vaak genoeg om er écht bedreven in te raken. Een huis verkopen evenmin. Het is een vak apart. En dus zoekt u deskundig advies en professionele begeleiding bij iemand die wel die ervaring heeft. Iemand die dat vak als geen ander verstaat.

Ginkel Bemmelen NVM Makelaars is al meer dan 80 jaar actief op de Veenendaalse woningmarkt. Die rijke ervaring combineren we met actuele kennis en vaardigheden op het gebied van marketing en verkoop. Voor de verkoop van uw huis maken we een compleet marketingplan. En met een professionele presentatie bereiken we, onder meer via internet en sociale media, de juiste doelgroep voor uw woning.

Onze ervaring is minstens zo waardevol wanneer u een huis wilt kopen. Natuurlijk wilt u een scherpe prijs maar bovenal wilt u waar voor uw geld. En daarbij spelen tal van factoren een rol. Hoe is bijvoorbeeld de bouwkundige staat van de woning? Staat het huis in een aantrekkelijke omgeving? En is het goed bereikbaar? Op basis van no cure no pay, zetten wij ons ervoor in dat u voor de scherpste prijs de woning krijgt die het best bij u past.

Als u kiest voor Ginkel Bemmelen, dan kiest u dus voor kwaliteit en ervaring, maar ook voor persoonlijke aandacht. Want zonder oprechte betrokkenheid kunnen wij ons werk niet goed doen. En dat geeft vertrouwen, over en weer. We staan graag voor u klaar.

*Ons verkoopteam
staat voor u klaar*





HET GROENE HUIS

HYPOTHEKEN & VERZEKERINGEN

Voor je hypotheek kun je terecht bij Het Groene Huis Hypotheken. De erkende adviseurs denken met je mee en geven je een even objectief als verhelderd advies.

Na een inventarisatie van jouw persoonlijke situatie wordt er samen met je gekeken welke hypotheek het beste bij je past. De hypotheekadviseurs verzorgen jouw aanvraag en zij zorgen dat alles op tijd geregeld wordt.

Natuurlijk wil je ook dat je huis verzekerd is. Het Groene Huis Verzekeringen adviseert over alle verzekeringen in en om de woning. Je kunt hier terecht voor nieuwe verzekeringen maar ook voor een objectieve vergelijking van je bestaande pakket. Fijn om een adres te hebben in de directe omgeving waar je ook altijd even binnen kunt lopen.

Telefoonnummer : 0318-55 32 32
E-mailadres: info@groene-huis.nl



Goed gevoel



UW MAKELAAR IN VEENENDAAL

GINKELBEMMELEN.NL

Ginkel Bemmelen NVM Makelaars is een professioneel makelaarskantoor met veel kennis van en ervaring op de woningmarkt. Wij zijn gespecialiseerd in bemiddeling bij de aan- en verkoop van woningen en taxaties van onroerend goed. Hét adres voor iedereen die in Veenendaal of omgeving op zoek is naar objectieve en actieve begeleiding voor het kopen en verkopen een woning. Bent u benieuwd wat wij voor u kunnen betekenen?