



Garthoffstraat 29 Zwolle

€ 1.150.000,= k.k.



EDWIN
VAN VILSTEREN
MAKELAARS

Entree

Een woning die direct indruk maakt door de stijlvolle architectuur, het hoogwaardige en luxe afwerkingsniveau en de verzorgde en rustige uitstraling van een moderne villa waar alles klopt! Via de verzorgde entree betreedt u de woning, waar direct de hoogwaardige afwerking en moderne vormgeving opvallen. De ruime hal vormt een stijlvolle ontvangst met een fraaie pvc visgraatvloer, een strakke wandafwerking en veel daglicht dankzij de hoge raampartij naast de imposante voordeur. De stalen taatsdeur naar de woonkamer geeft het geheel een eigentijdse en luxe uitstraling. In de hal bevinden zich de meterkast en een modern uitgevoerde toiletruimte met wandcloset en fonteintje, uitgevoerd in een tijdloze combinatie van groot formaat tegels en strak sanitair.



Woonkamer

De woonkamer is rijkelijk voorzien van daglicht door de grote raampartijen aan meerdere zijden van de woning. De royale zithoek biedt volop ruimte om te ontspannen, terwijl de open indeling naadloos overloopt in de open keuken en de eetruimte.

Woonkamer

De pvc visgraatvloer, de strakke wandafwerking en het warme houtaccent bij de tv-wand zorgen samen voor een eigentijdse en sfeervolle uitstraling. Een leefruimte die niet alleen fraai oogt, maar ook bijzonder prettig aanvoelt in het dagelijks gebruik.



Woonkeuken

Centraal in de leefruimte bevindt zich de moderne, open keuken. De strakke vormgeving, greeploze fronten en het royale kook- en spoeliland geven de keuken een luxe uitstraling. De keuken is uitgevoerd met hoogwaardige inbouwapparatuur, te weten: een geïntegreerde inductiekookplaat met afzuiging, oven met stoomfunctie, combimagnetron met ovenfunctie, koel-/vriescombinatie, vaatwasser, Quooker en een wijnklimaatkast.

Woonkeuken

De eetruimte vormt een sfeervolle plek binnen de open leefomgeving en bevindt zich direct aan de tuinzijde van de woning. Dankzij de brede raampartijen en de schuifpui naar het overdekte terras voelt binnen hier naadloos verbonden met buiten. Er is volop ruimte voor een royale eettafel.



Overloop 1e verdieping

Via een strakke open trap met houten treden, bereikt u de eerste verdieping. De ruime en strak afgewerkte overloop op deze verdieping versterkt het gevoel van licht en ruimte dat overal in de woning aanwezig is. Op de overloop is bovendien een comfortabele werkplek gerealiseerd, ideaal voor thuiswerken of studeren. Vanuit de overloop zijn de 2 zeer ruime slaapkamers en de badkamer toegankelijk.

Vliering:

Via een vlizotrap is de vliering te bereiken. Ideaal als praktische bergruimte. Hier bevindt zich ook de WTW installatie.





Slaapkamer 1e verdieping

De slaapkamer aan de voorzijde van de woning is ook royaal van formaat (ca 20m² groot). Daarnaast zorgt de aanwezige airconditioning op beide slaapkamers voor een aangenaam binnenklimaat.



Slaapkamer 1e verdieping

De slaapkamer aan de achterzijde van de woning (ca. 24m² groot) is ingericht als een comfortabele en sfeervolle master bedroom. De hoge kap, de zichtbare houten balken en de raampartijen geven de ruimte karakter en een aangename, lichte uitstraling. Aangrenzend bevindt zich een royale inloopkast met maatwerkkasten en volop ruimte voor kleding en accessoires.

Badkamer

1e verdieping

De badkamer is uitgevoerd in een moderne en luxe stijl. De badkamer beschikt over een inloofdouche met dubbele douchekop, een dubbel wastafelmeubel en toilet.



Veranda

De fraai aangelegde achtertuin, welke afsluitbaar is, is gelegen op het oosten en vormt een heerlijke plek om in alle rust van het buitenleven te genieten. Direct aan de woning bevindt zich een veranda, een aangenaam verlengstuk van de leefruimte. Deze veranda is voorzien van 2 heaters, waardoor u hier vrijwel het hele jaar door comfortabel buiten kunt zitten.



Tuin

De combinatie van strakke bestrating, een verzorgd gazon en groene erfafscheidingen zorgt voor een rustige en stijlvolle uitstraling met veel privacy. Ook buiten is duidelijk zichtbaar dat deze woning met zorg is ontworpen en onderhouden — met een tuin die perfect aansluit bij het hoogwaardige wooncomfort binnenshuis.

Bijkeuken & garage

De bijkeuken beschikt over een werkblad met spoelvoorziening, aansluitingen voor wasapparatuur en volop praktische bergruimte. Vanuit de bijkeuken is er directe toegang tot de inpandige garage.

De royale garage, die ook van binnenuit bereikbaar is, van maar liefst 46,5 m² biedt uitzonderlijk veel ruimte en multifunctionele mogelijkheden en is voorzien van vloerverwarming. Dankzij de brede, elektrische roldeur is de garage uitstekend toegankelijk voor auto's, motoren of fietsen, terwijl er daarnaast volop plaats overblijft voor opslag, hobbyruimte of een werkplek aan huis. Deze ruimte is te transformeren naar woonruimte.





Omgeving

Stadshagen staat bekend als een moderne, ruim opgezette en kindvriendelijke woonwijk aan de westzijde van Zwolle. De wijk combineert eigentijdse architectuur met veel groen, waterpartijen en een hoog voorzieningenniveau. In de directe omgeving bevinden zich meerdere basisscholen, kinderopvanglocaties, sportverenigingen en gezondheidsvoorzieningen. Ook het uitgebreide winkelcentrum van Stadshagen ligt op korte afstand en biedt een breed aanbod aan winkels, supermarkten en horeca. Wat deze locatie extra aantrekkelijk maakt, is de combinatie van rust en bereikbaarheid. Via de Stadshagenallee en de nabijgelegen uitvalswegen zijn zowel de binnenstad van Zwolle als de A28 snel bereikbaar. Ook station Zwolle Stadshagen bevindt zich op korte afstand.



Straatbeeld

De Garthoffstraat is gelegen in de deelwijk Breecamp, onderdeel van de populaire wijk Stadshagen in Zwolle. Breecamp is een relatief jong gedeelte van Stadshagen, met voornamelijk moderne woningen uit de afgelopen tien jaar. De buurt heeft een rustige en verzorgde uitstraling, brede straten en veel openbaar groen. Daarnaast zijn recreatievoorzieningen zoals de Milligerplas, wandelroutes en sportfaciliteiten eenvoudig bereikbaar.

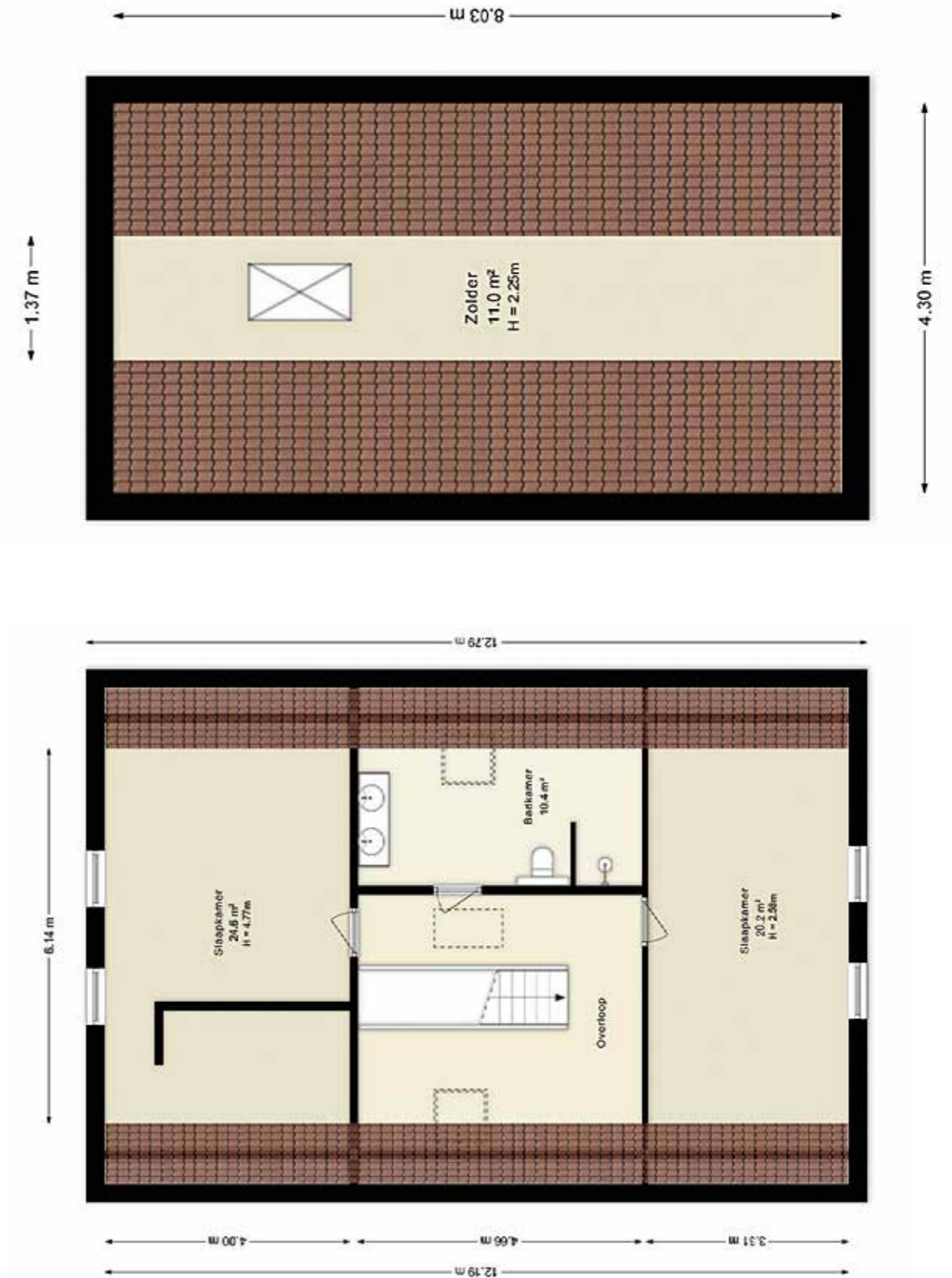
Plattegrond

begane grond



Plattegronden

1e verdieping en zolder



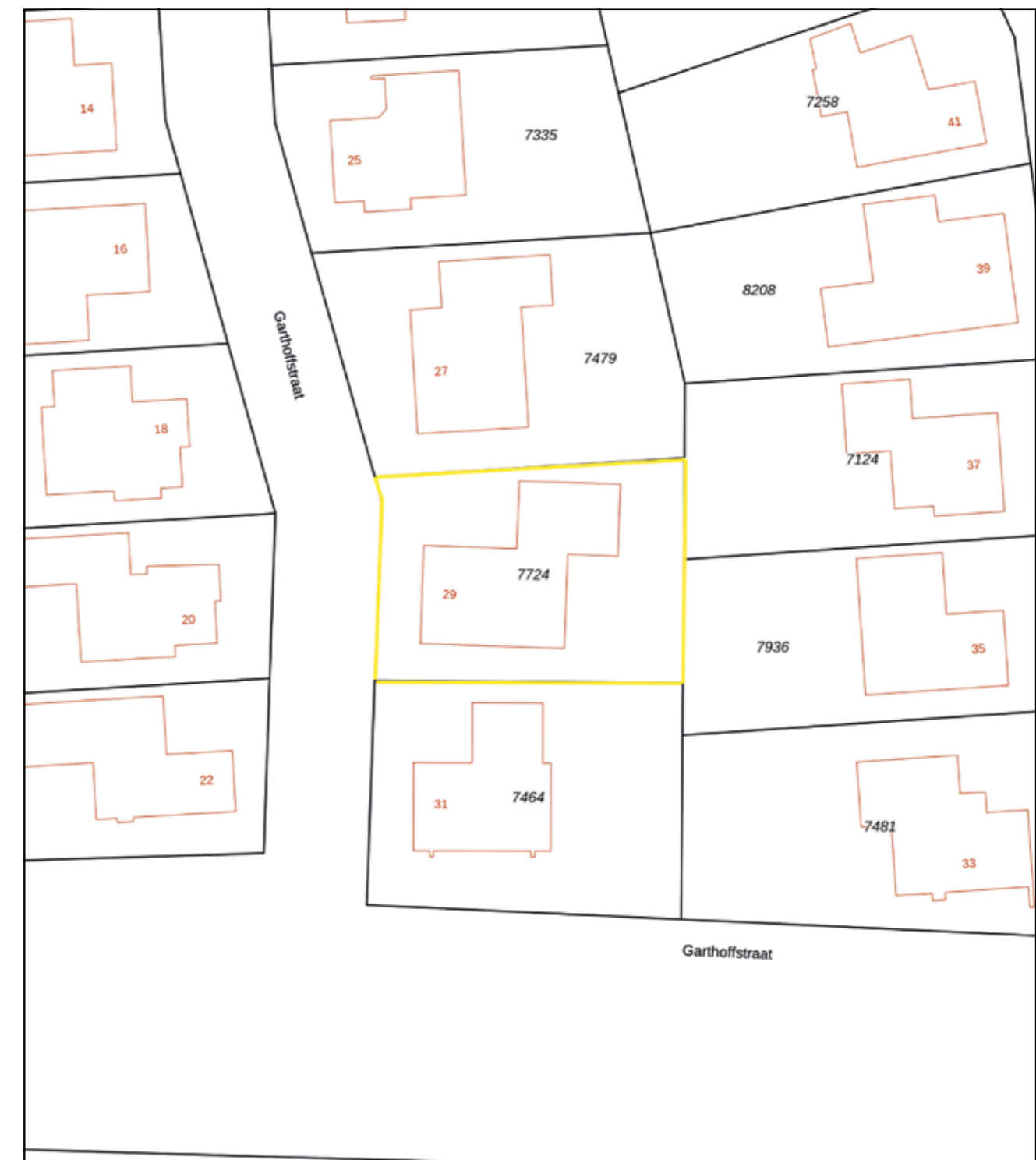
Kenmerken



Bouwjaar	: 2019
Woonoppervlakte	: Circa 178m ²
Overige inpandige ruimte	: Circa 60m ²
Gebouwbonden buitenruimte	: Circa 32m ²
Inhoud woning	: Circa 877m ³
Perceeloppervlakte	: Circa 545m ²
Aantal kamers	: 4 (waarvan 2 slaapkamers)
Type woonhuis	: Vrijstaande woning
Type parkeerplaats	: Op eigen terrein
Type garage	: Aangebouwd steen voorzien van elektra
Ligging hoofdtuin	: Oost
Achterom aanwezig	: Ja
Isolatievormen	: Volledig geïsoleerd
Soort verwarming	: Warmtepomp, gedeeltelijk vloerverwarming en warmte terugwin installatie
Warm water installatie	: Warmtepomp met boiler combinatie
Overige installaties	: Airconditioning
Energielabel	: A++
Energiebesparende voorzieningen	: 24 zonnepanelen
Binnenonderhoud	: Goed tot uitstekend
Buitenonderhoud	: Goed tot uitstekend
Vraagprijs	: € 1.150.000,-- kosten koper
Aanvaarding	: in overleg

Deze documentatie is met zorg samengesteld. Mochten er toch onvolkomenheden in voorkomen, dan kunnen daar geen rechten aan worden ontleend. Indien tot koop wordt overgegaan werkt ons kantoor met een bankgarantie/waarborgsom van 10% van de koopsom.

Kadastrale kaart



12345	Deze kaart is noordgericht
25	Perceelnummer
	Huisnummer
	Vastgestelde kadastrale grens
	Voorlopige kadastrale grens
	Administratieve kadastrale grens
	Bebouwing

Voor een eensluidend uittreksel, geleverd op 5 maart 2026
De bewaarder van het kadaster en de openbare registers

Schaal 1: 500	
Kadastrale gemeente	Zwolle
Sectie	S
Perceel	7724

Aan dit uittreksel kunnen geen betrouwbare maten worden ontleend.
De Dienst voor het kadaster en de openbare registers behoudt zich de intellectuele eigendomsrechten voor, waaronder het auteursrecht en het databankenrecht.





EDWIN
**VAN VILSTEREN
MAKELAARS**

Thorbeckegracht 21 | 8011 VM Zwolle | (038) 460 76 90
info@evvmakelaars.nl | www.evvmakelaars.nl

