

# TE KOOP



## Parallelstraat 11, Lemelerveld

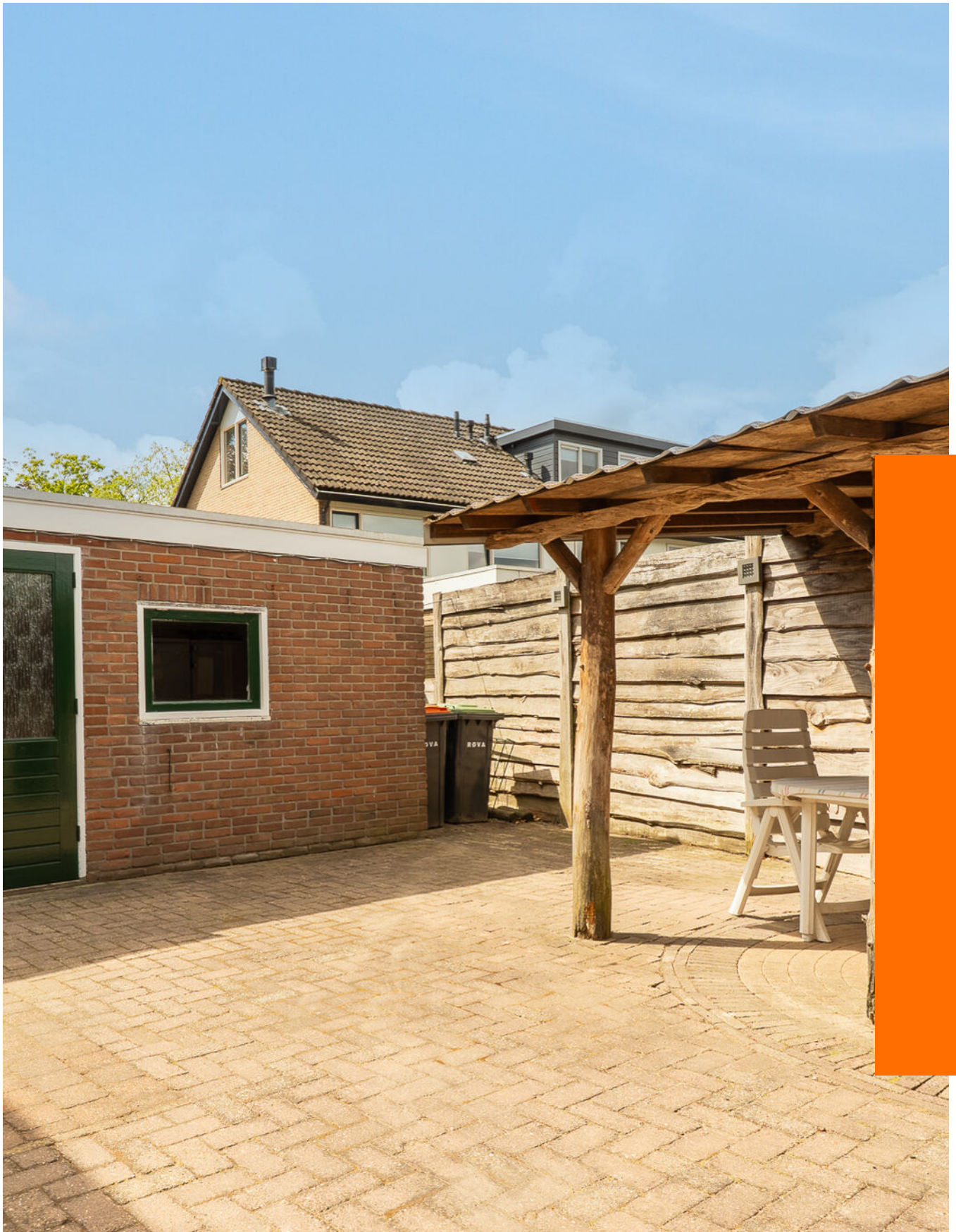
Vraagprijs € 398.000 k.k.

Jeanette Visscher  
Makelaars  
Bloemendalstraat 3  
7721 AL Dalfsen

0529-438777  
[www.jvma.nl](http://www.jvma.nl)  
[info@jvma.nl](mailto:info@jvma.nl)



**Jeanette Visscher**  
Makelaars



***“Kom binnenkijken!”***



## > Kenmerken

Woonoppervlakte

**100 m<sup>2</sup>**

Perceeloppervlakte

**245 m<sup>2</sup>**

Inhoud

**473 m<sup>3</sup>**

Energie label

**C**



## > Omschrijving

Sfeer vol wonen aan de rand van het dorp met vrij uitzicht en zonnige tuin

Lemelerveld is een gemoedelijk en actief dorp met diverse voorzieningen zoals winkels, sportverenigingen, basisscholen en horeca. Daarnaast ligt het dorp centraal tussen Zwolle en Deventer en is de natuur altijd dichtbij, met onder andere de Sallandse Heuvelrug en diverse wandel- en fietsroutes in de omgeving. Een ideale plek voor wie rustig wil wonen met alle dagelijkse voorzieningen binnen handbereik.

Aan de rand van het gezellige Lemelerveld staat deze karaktervolle halfvrijstaande woning met garage uit 1962. De woning is gelegen op een perceel van 245 m<sup>2</sup> en biedt aan de voorzijde een vrij uitzicht over groene stroken. Dankzij de fijne ligging bevinden het dorpscentrum, winkels en de basisschool zich op korte loopafstand.

De onderhoudsvrije achtertuin is gelegen op het westen, waardoor je hier heerlijk kunt genieten van de middag- en avondzon. Daarnaast beschikt de tuin over een overkapping en een ruime aangebouwde stenen garage van circa 22 m<sup>2</sup>.

Indeling

Begane grond

Entree/hal met toilet en praktische kelderkast. De lichte L-vormige woonkamer beschikt over een warme houten vloer en een gezellige open haard. De halfopen woonkeuken is voorzien van diverse inbouwapparatuur en sluit mooi aan op de leefruimte. Aansluitend bevindt zich de royale bijkeuken met extra bergruimte en aansluitingen voor witgoed.

Eerste verdieping

Overloop met toegang tot drie slaapkamers, waarvan 2 slaapkamers zijn voorzien van een vaste kast. De nette badkamer (vernieuwd in 2008) is uitgerust met een dubbele wastafel met meubel, inloopdouche en tweede toilet.

Tweede verdieping

Via een vlizotrap bereikbare zolderberging met extra opslagmogelijkheden.

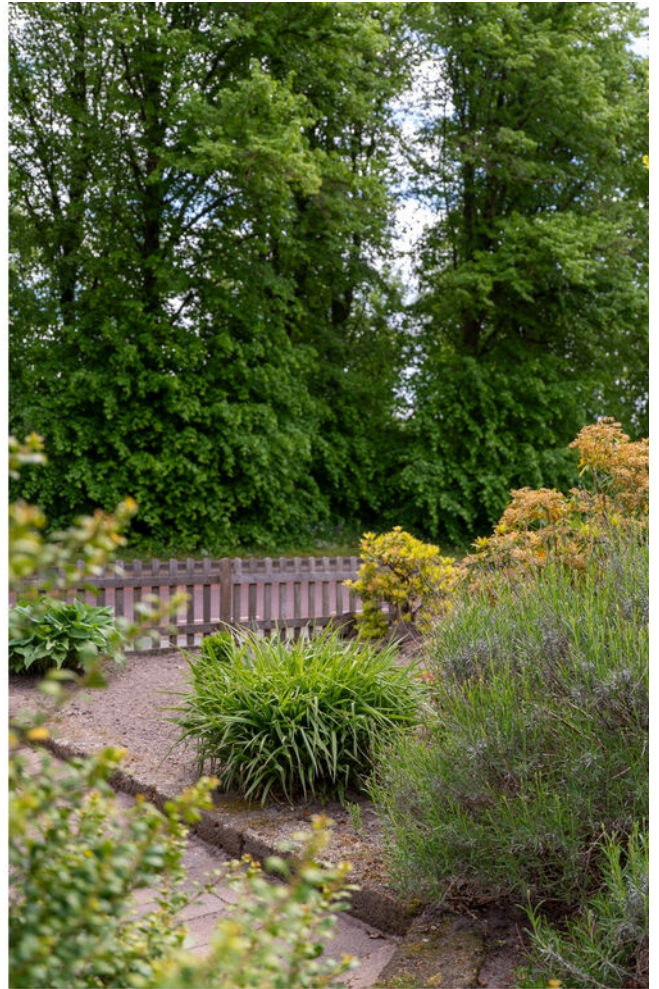


Bijzonderheden:

- \* Halfvrijstaande woning met garage op een fijne locatie
- \* Vrij uitzicht aan de voorzijde
- \* Achtertuin op het westen met overkapping
- \* Drie slaapkamers
- \* Nette badkamer met vloerverwarming
- \* Royale bijkeuken met vloerverwarming
- \* Aangebouwde stenen garage van ca. 22 m<sup>2</sup>
- \* Basisschool en centrum op loopafstand

Wil je deze woning zelf ervaren? Neem contact met ons op.





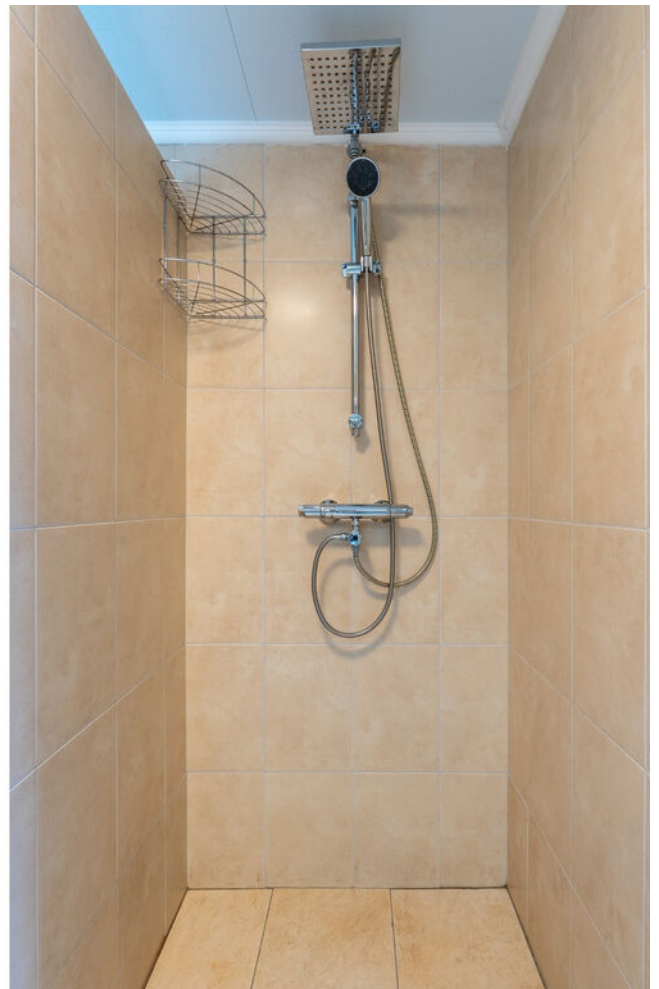




















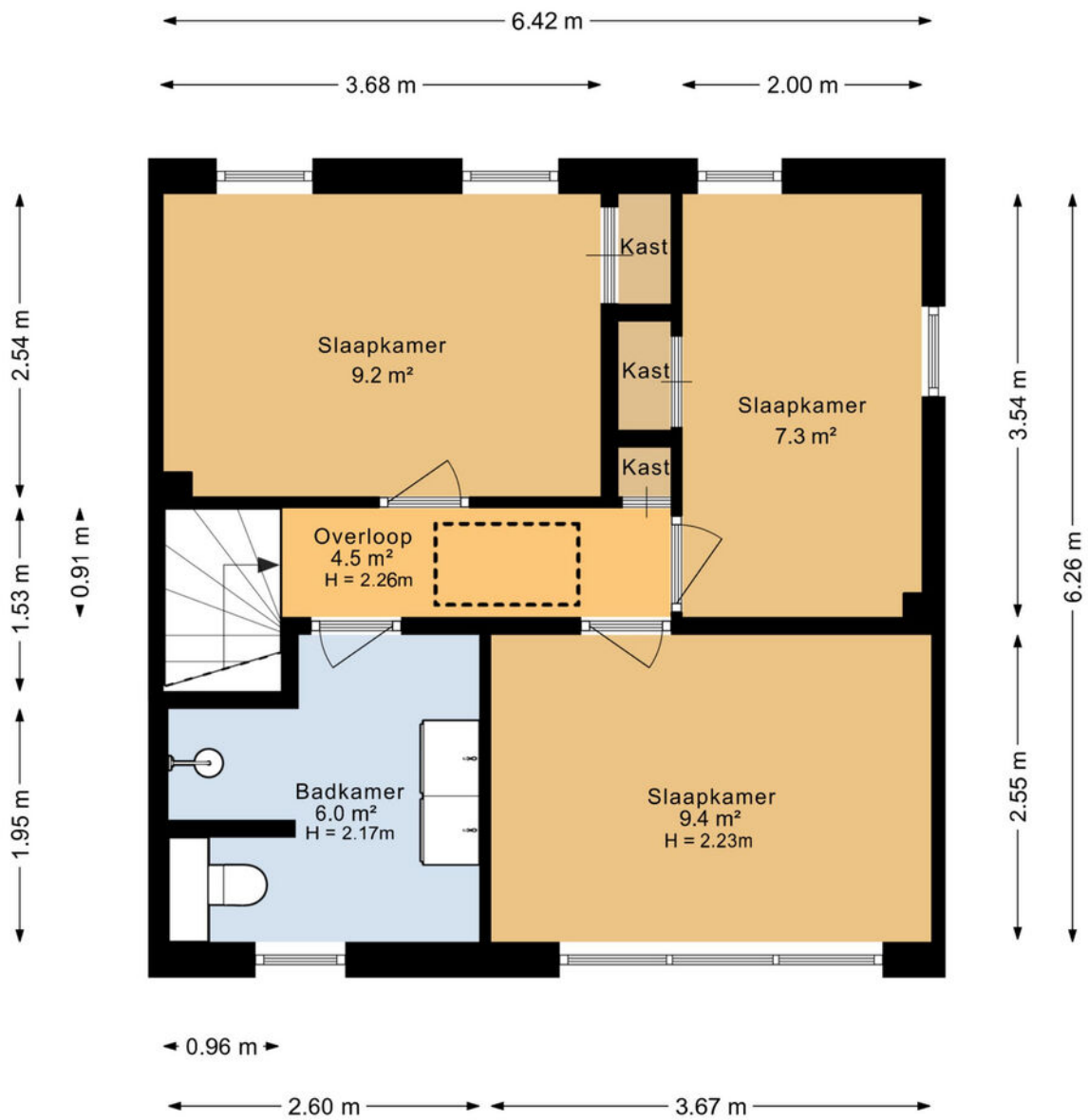




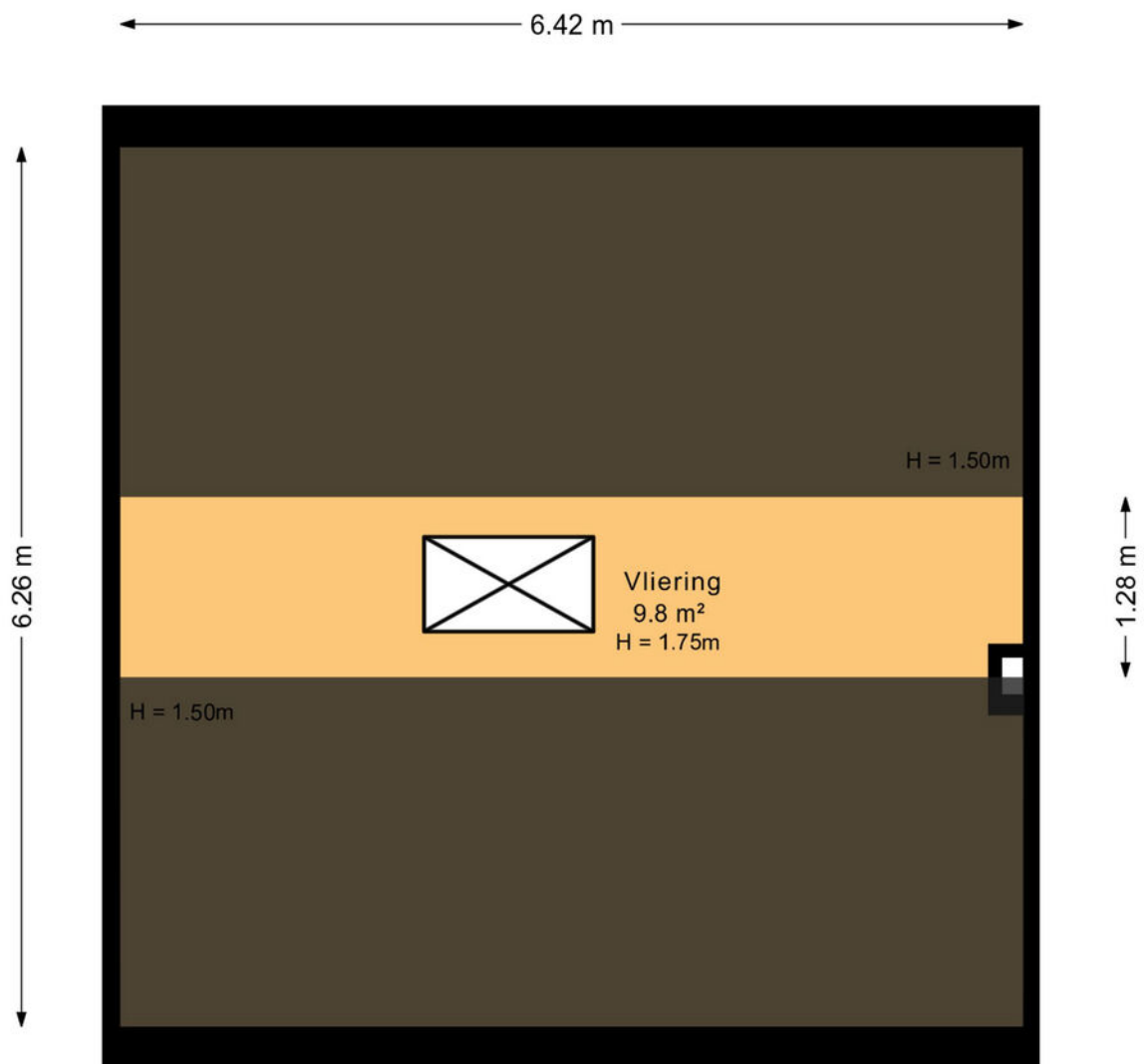
# > Plattegrond



# > Plattegrond



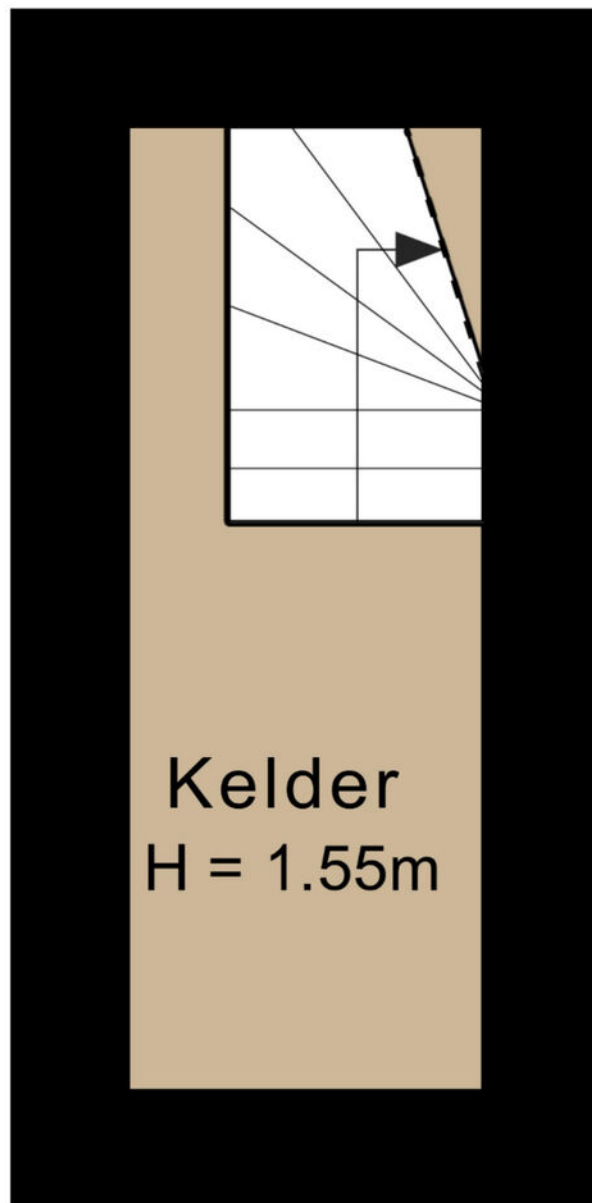
## > Plattegrond



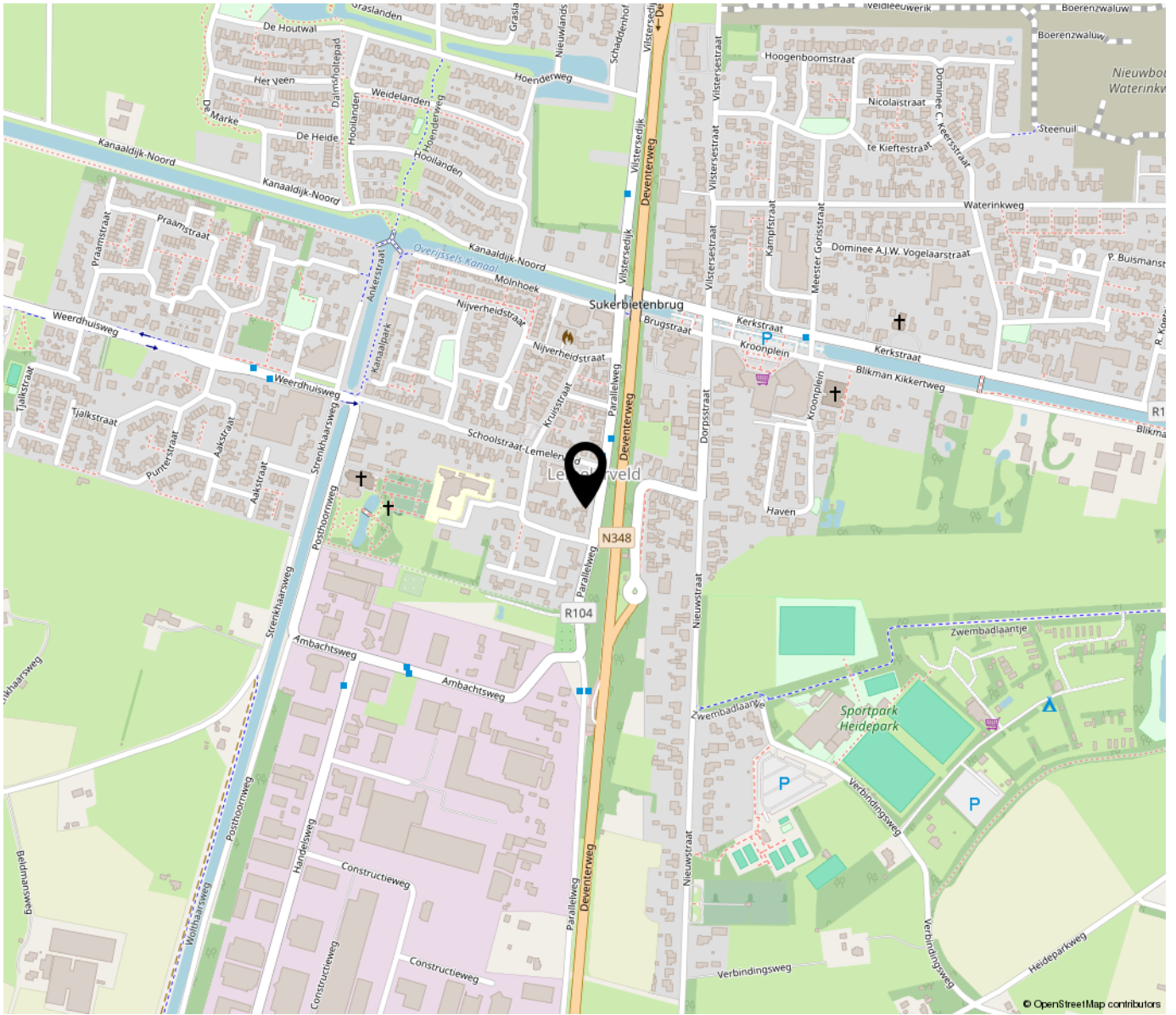
## > Plattegrond

◀ 0.88 m ▶

2.41 m

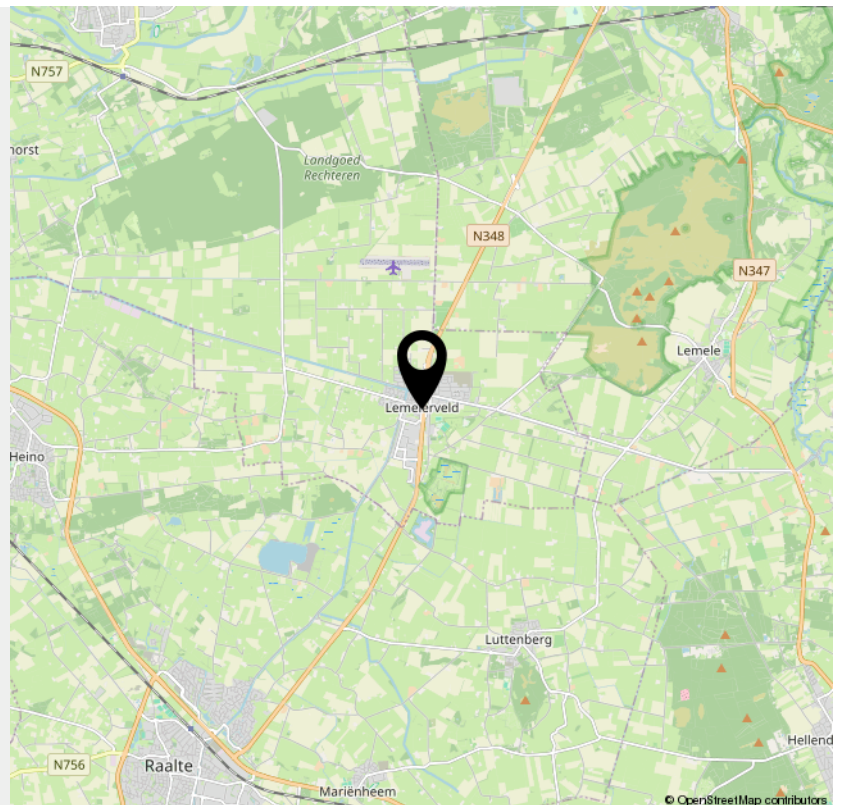


1.42 m



*“Woon jij  
binnenkort op  
deze locatie?”*

---



# INTERESSE

in deze woning?



**Neem gerust contact met ons op!**

We helpen je graag verder.

Jeanette Visscher  
Makelaars  
Bloemendalstraat 3  
7721 AL Dalfsen

0529-438777  
[www.jvma.nl](http://www.jvma.nl)  
[info@jvma.nl](mailto:info@jvma.nl)



**Jeanette Visscher**  
Makelaars