



VLISSINGEN

Vraagprijs
€ 259.000,- k.k.

Kasteelstraat 42

 **Krijger &
Dieleman**
makelaars - taxateurs

0118-764036 | info@krijgerdieleman.nl
www.krijgerdieleman.nl

Kenmerken & specificaties



Bouwjaar:
1930

Soort:
eengezinswoning

kamers:
4

Inhoud:
488 m³

Woonoppervlakte:
117 m²

Perceeloppervlakte:
110 m²

Overige in pandige ruimte:
8 m²

Gebouwgebonden buitenruimte:
-

Externe bergruimte:
16 m²

Energie label
F

Omschrijving

Op deze leuke gevel word je toch spontaan verliefd!?! Aan de rand van het centrum tref je namelijk deze sfeervolle, ruime en prima onderhouden eengezinswoning met tuin en dubbele berging. De woning is heel goed onderhouden en biedt verrassend leuke woonruimtes! Vanuit de woning loop je zo de stad in en het strand is ook gewoon op loopafstand te bereiken. Parkeren doe je gemakkelijk voor de deur. De woning beschikt over moderne voorzieningen en heeft grotendeels kunststof kozijnen en dubbele beglazing. Er is een gezellig tuintje met een overkapping waar je heerlijk van het zonnetje kunt genieten. Zo woon je hartje stad, maar net uit de drukte, met alle voorzieningen binnen handbereik.

Begane grond:

De woning beschikt bij de entree over een lange hal met de meterkast, bergruimte en de trapopgang naar de bovenverdieping. Vanuit de hal loop je de woonkamer in. De woonkamer beschikt over een royale maatvoering met aan de voorzijde de zithoek met die leuke raampartijen en aan de tuinzijde ook veel ruimte voor de eethoek.

De keuken bevindt zich in de aanbouw van de woning, is in 2019 vernieuwd en beschikt uiteraard over de nodige inbouwapparatuur. Via de keuken is de toiletruimte bereikbaar met in de ruimte ook een aansluiting voor de wasmachine en de opstelling van de CV-ketel. De woning wordt centraal verwarmd middels een ATAG combitoestel uit 2023.

Vanuit de keuken is er toegang tot de stadstuin. De leuke verrassing is de toegang tot de kelderruimte onder de aanbouw, daar kan je mooi wat voorraad koel houden. De overkapping bied een heerlijke plek in deze stadstuin en de dubbele berging komt op vele manieren goed van pas. Een deel daarvan is goed geïsoleerd, er is verwarming aanwezig en ook hier een aansluiting voor de wasmachine.

Eerste verdieping:

Overloop met een diepe vaste bergkast en toegang tot de slaapkamers. De slaapkamer aan de voorzijde heeft prima afmetingen om als volwaardige slaapkamer te gebruiken en beschikt over een inloop-kastenwand. De tweede slaapkamer is ook een leuke hobby/kinderkamer. Aan de achterzijde bevindt zich de grootste slaapkamer van de woning. Deze is met recht ruim te noemen en geeft de doorgang naar de badkamer. Deze beschikt over een ligbad, een douche, een wastafel en het tweede toilet. De uitvoering is wellicht wat eenvoudig, maar kan nog prima een rondje mee!



































Plattegrond

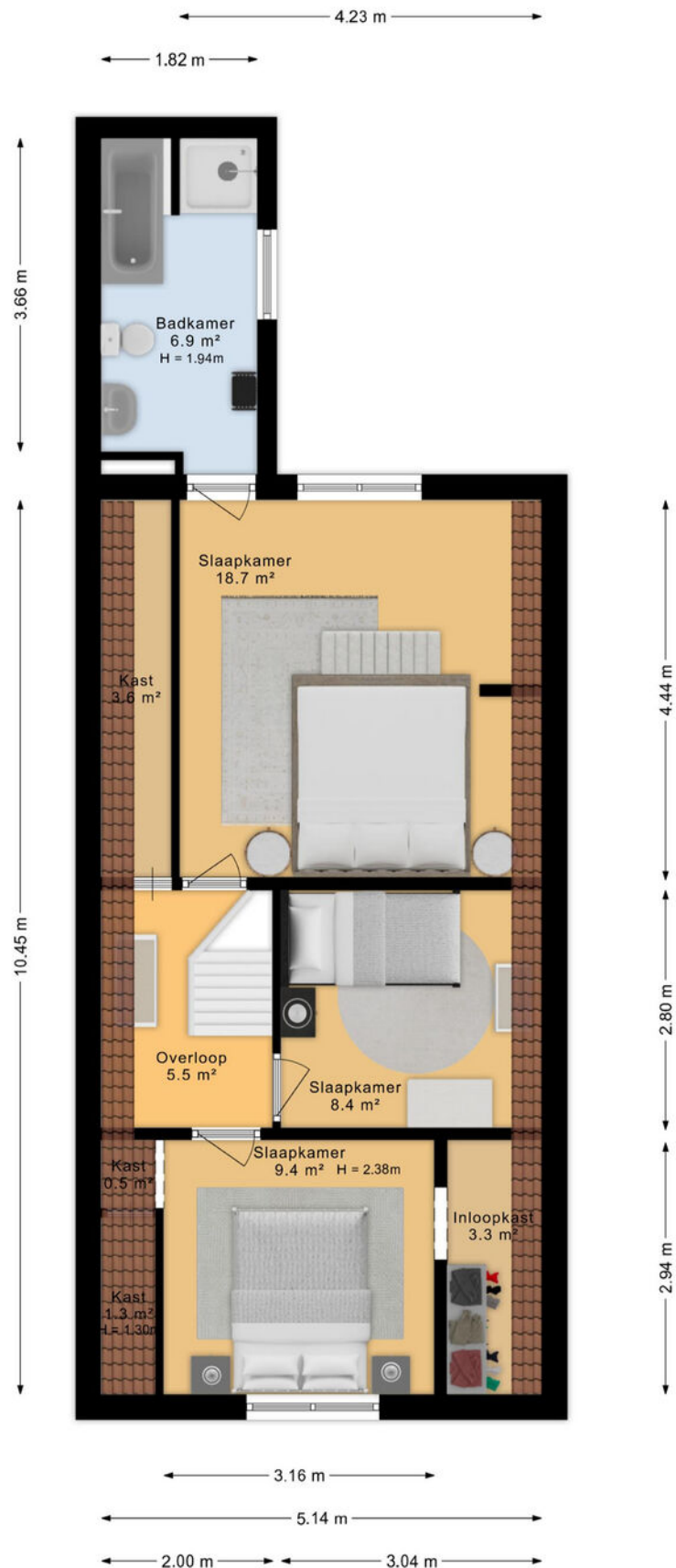


De plattegronden zijn geproduceerd voor promotionele doeleinden en ter indicatie.
Aan deze plattegrond kunnen geen rechten worden ontleend.

Plattegrond

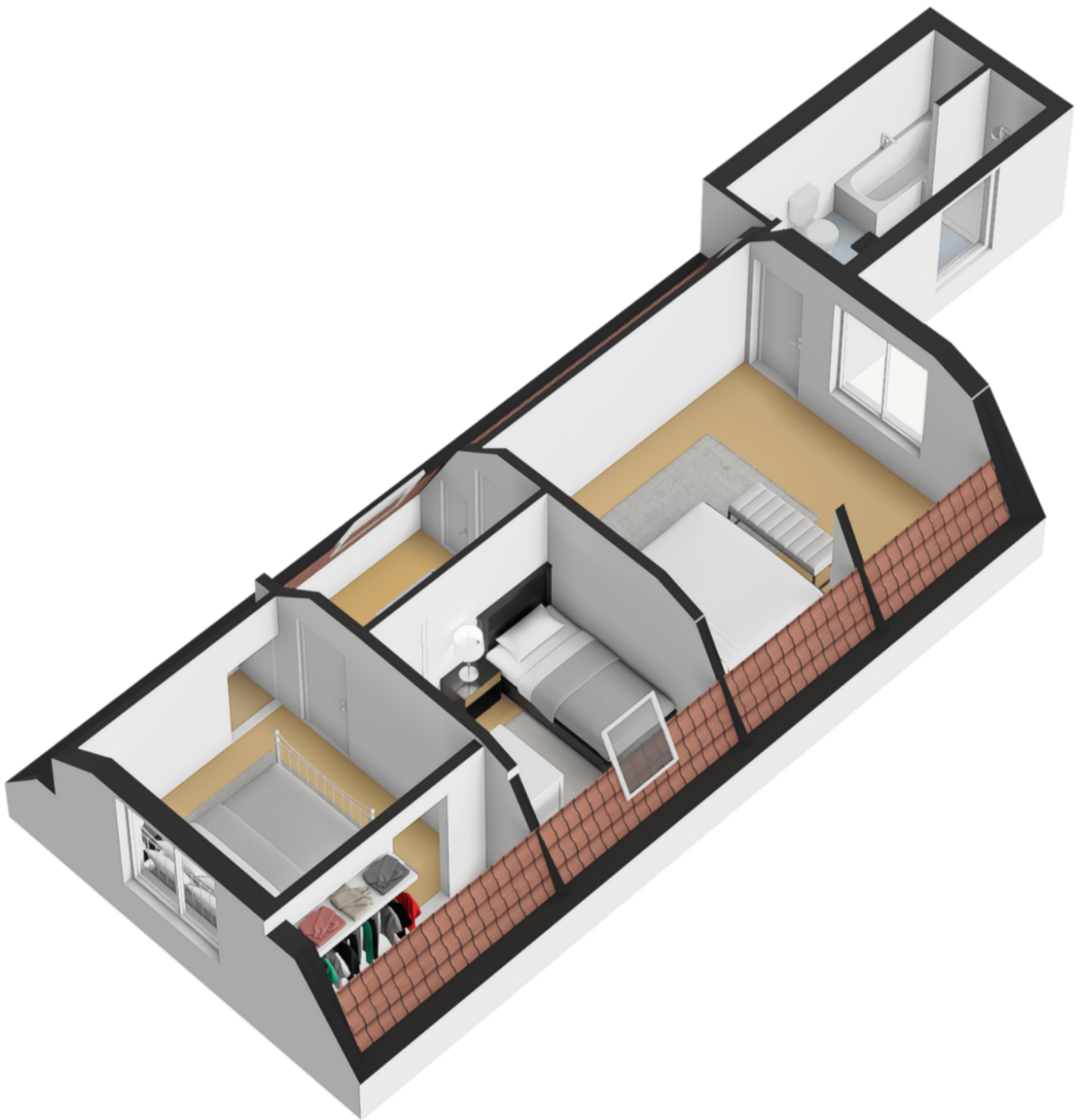


Plattegrond

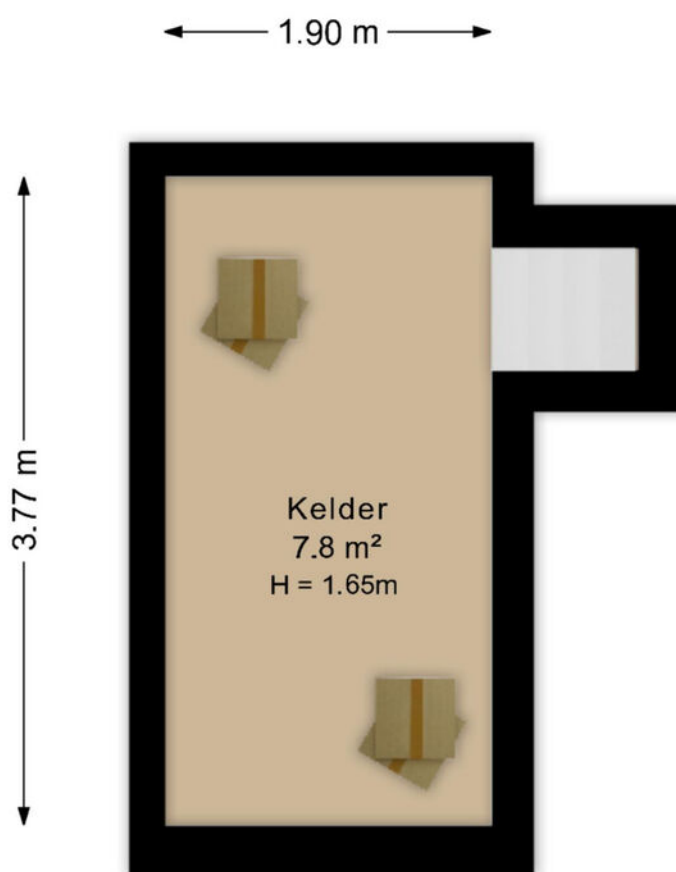


De plattegronden zijn geproduceerd voor promotionele doeleinden en ter indicatie.
Aan deze plattegrond kunnen geen rechten worden ontleend.

Plattegrond

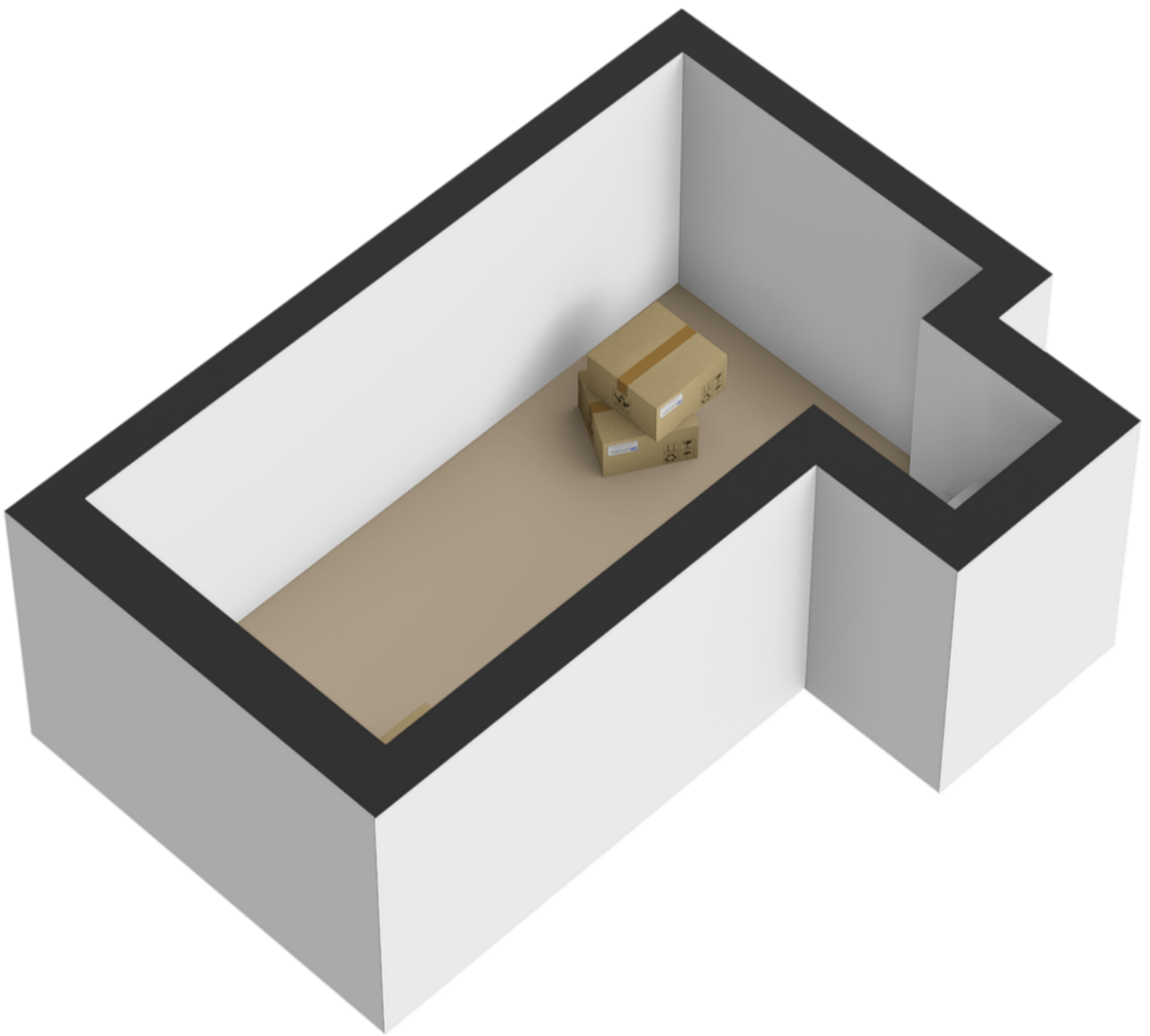


Plattegrond

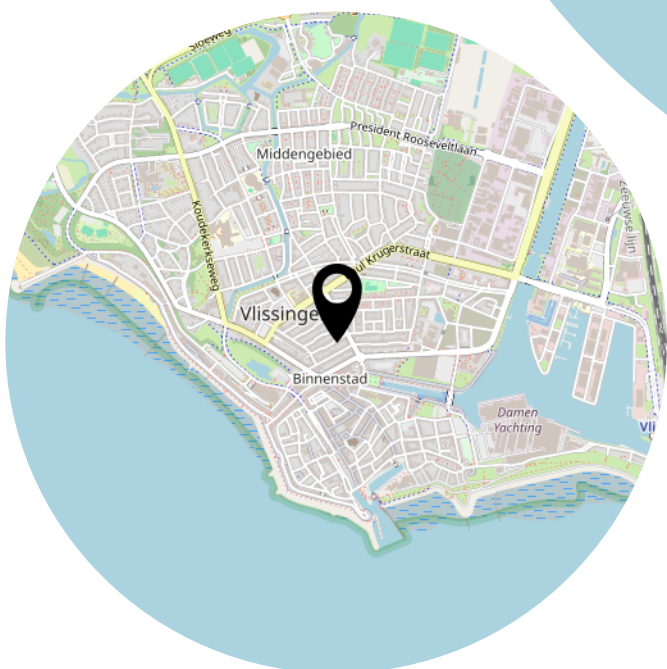
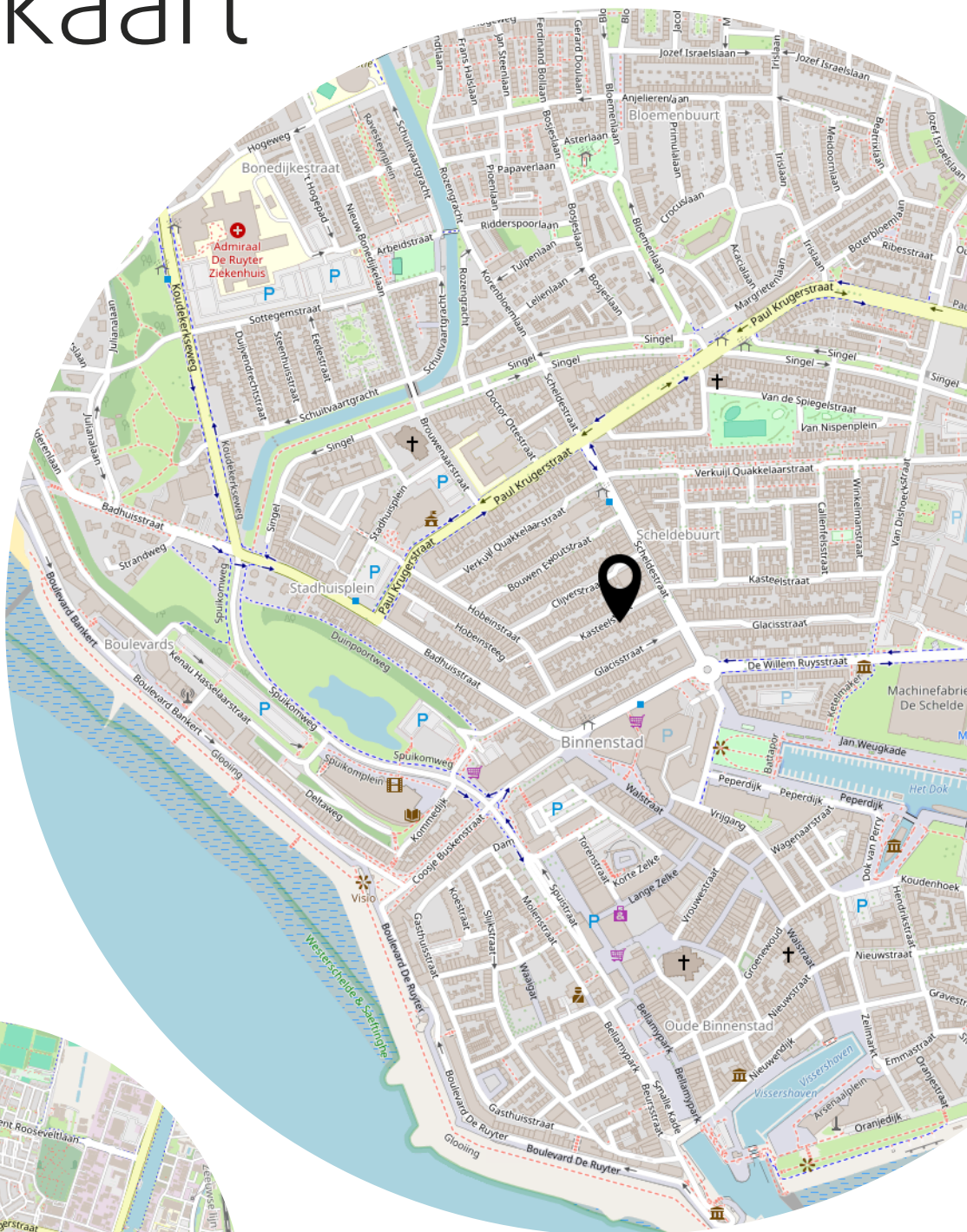


De plattegronden zijn geproduceerd voor promotionele doeleinden en ter indicatie.
Aan deze plattegrond kunnen geen rechten worden ontleend.

Plattegrond



Locatie op de kaart



Lijst van zaken

	Blijft achter	Gaat mee	Ter overname
Woning - Interieur			
Verlichting, te weten			
- losse (hang)lampen		X	
Raamdecoratie/zonwering binnen, te weten			
- gordijnrails	X		
- gordijnen			X
- overgordijnen			X
- rolgordijnen			X
- jaloezieën			X
Vloerdecoratie, te weten			
- vloerbedekking	X		
Woning - Keuken			
Keukenblok (met bovenkasten)	X		
Keuken (inbouw)apparatuur, te weten			
- kookplaat	X		
- afzuigkap	X		
- magnetron	X		
- oven	X		
- koelkast			X
- vriezer			X
- koffiezetapparaat		X	
Woning - Sanitair/sauna			
Toilet met de volgende toebehoren			
- toilet	X		
- toiletrolhouder	X		
- toiletborstel(houder)		X	
Badkamer met de volgende toebehoren			
- ligbad	X		
- douche (cabine/scherm)	X		
- wastafel	X		
- planchet	X		
- toiletkast	X		

Lijst van zaken

	Blijft achter	Gaat mee	Ter overname
- toilet	X		
- toiletrolhouder	X		
- toiletborstel(houder)		X	
Woning - Exterieur/installaties/veiligheid/energiebesparing			
Brievenbus	X		
Kluis			X
(Voordeur)bel	X		
(Veiligheids)sloten en overige inbraakpreventie	X		
Rookmelders	X		
(Klok)thermostaat	X		
Telefoonaansluiting/internetaansluiting	X		
Warmwatervoorziening, te weten			
- CV-installatie	X		
Tuin - Inrichting			
Tuinaanleg/bestrating	X		
Tuin - Verlichting/installaties			
Buitenverlichting	X		
Tuin - Bebouwing			
Kasten/werkbank in tuinhuis/berging	X		

Heeft u
interesse?



Aagje Dekenstraat 1
4381 RM Vlissingen

0118-764036
info@krijgerdieleman.nl
www.krijgerdieleman.nl