



**HET EVERLOO 35**  
**LELYSTAD**

ROHLOF REAL ESTATE

## KENMERKEN

Woonoppervlakte	179 m <sup>2</sup>
Perceeloppervlakte	812 m <sup>2</sup>
Inhoud	760 m <sup>3</sup>
Bouwjaar	2022
Energielabel	A+++





# OMSCHRIJVING

Instapklare en energiezuinig villa aan het water  
Stel je voor: een royale tuin op het westen aan het water, een overkapping met terrasverwarming en een huis dat vanaf het eerste moment charme en karakter uitstraalt. Rohlof Real Estate presenteert deze prachtig afgewerkte en instapklare villa op Het Everloo 35 in Lelystad. Ontdek deze vrijstaande woning waar ruimte, comfort en duurzaamheid elkaar ontmoeten.

Highlights van de woning:

- Instapklaar nieuwbouw
- Energielabel A+++
- 24 zonnepanelen
- Warmtepomp
- Energieneutraal
- Vloerverwarming en koeling
- Aan het water met royale tuin op het westen
- Grote verwarmde terrasoverkapping (25m2)
- Parkeren op eigen terrein, in garage of onder carport met mogelijkheid laden EV
- Alleen bestemmingsverkeer
- Besloten parkachtige buurt het Buitenhof

Warm welkom in stijl

Bij aankomst word je hartelijk welkom geheten door de imposante gevel en de symmetrisch aangelegde voortuin. Dit huis straalt balans en stijl uit. Stap door de voordeur binnen in de ruime entreehal waar de moderne glazen deur nodigt je verder het leefgedeelte in. Voel hoe het daglicht door de ramen valt en direct een warme, uitnodigende sfeer creëert. Links ligt de woonkamer, licht en ruim, met aan de voorzijde zicht op de rustige straat en met openslaande deuren naar de tuin met het terras aan de achterzijde.

Hart van het huis

Aan de andere kant van de benedenverdieping vind je de strakke Nolte-keuken, doordacht uitgerust met Quooker, geïntegreerde afzuiging, hoge koelkast en vriezer, oven en charmant composieten werkblad. Hier kun je koken alsof je in een kookstudio staat, met vrienden om je heen of de kinderen die aan de eettafel hun huiswerk maken. De eetkamer tussen de keuken en woonkamer vormt het hart van het huis – met alle ruimte voor sfeervolle diners, een creatieve werkplek of gezellige spelletjesavonden.

Royale slaapkamers en luxe badkamer

Op de eerste verdieping zijn drie slaapkamers die direct uitnodigen om je eigen plek te creëren. Een van de slaapkamers heeft een kamer en suite met raam. Stijlvol als inloopkast of praktisch als rustige studeerplek bij de tienerkamer. Bedenk eens wat jij met deze extra ruimte zou doen. De luxe badkamer met design ligbad, inloopdouche met stortdouche, dubbele wastafel en toilet voelt als je eigen mini-spa. Hier kom je na een volle dag helemaal tot rust en begin je elke ochtend weer fris en energiek. Op de tweede

verdieping ligt een royale vierde slaapkamer met grote dakkapel en veel lichtinval. Een plek om te werken, logeren of je hobby volledig uit te leven, terwijl de lichte en ruime overloop ruimte biedt voor wasmachine en warmtepomp – slim en praktisch.

Onderhoudsarme tuin met verwarmd overdekt terras  
Buiten wacht een onderhoudsarme tuin rondom de woning. Stel je voor: een lange zomeravond onder de verwarmde overkapping, een glas wijn in de hand en de ondergaande zon die het water laat glinsteren. Het tweede betegelde terras bij het water nodigt uit om te relaxen, het water op te gaan of een ontbijtje in de ochtendzon te doen. Voor de auto's is er een garage met dubbele deuren, een carport en genoeg ruimte op de oprit.

Duurzaam en onderhoudsvriendelijk

De hele woning is energieneutraal en gasloos. De 24 zonnepanelen zorgen in combinatie met de warmtepomp en vloerverwarming en -koeling het hele jaar door voor een comfortabel binnenklimaat. Het is helemaal instapklaar. Alles is zo ontworpen en afgewerkt dat wonen hier moeiteloos voelt en het onderhoud minimaal blijft, waardoor jij gewoon kan genieten van de woning en deze prachtige plek.

Omgeving en bereikbaarheid

Het Everloo ligt in de exclusieve, groene Buitenhof, net buiten het centrum van Lelystad, omringd door water, groen en parkachtige lanen. Vanuit je tuin kijk je uit over het water en de ruimte nodigt uit om buiten te leven, spelen of ontspannen. Lelystad zelf combineert moderne voorzieningen met veel natuur en ruimte: wandel of fiets langs het Markermeer of de Oostvaardersplassen en bereik scholen, winkels en sportfaciliteiten snel. Binnen enkele minuten rijd je de A6 op richting Almere of Amsterdam, en ook het openbaar vervoer heeft goede verbindingen naar omliggende steden. Buitenhof heeft een eigen bushalte met directe verbinding naar het treinstation in het centrum. Zo woon je rustig en ruim, maar altijd dichtbij alles wat je nodig hebt.

Wil je het comfort ervaren van deze instapklare en stijlvolle villa aan het water? Plan een persoonlijke rondleiding met makelaar Floris van Zoomeren via 06-21870764

\*EN

On Saturday, October 4th, we'll also be participating in the national open house from 11:00 AM to 3:00 PM. Welcome, and see you Saturday!

Move-in ready and energy-efficient waterfront villa  
Imagine: a spacious west-facing garden on the water, a covered patio with patio heater, and a house that exudes charm and character from the very first moment. Rohlof Real Estate presents this beautifully finished and move-in ready villa at Het Everloo 35 in Lelystad. Discover this detached house where space, comfort, and sustainability converge.

Property highlights:

- Move-in ready new construction
- Energy label A+++
- 24 solar panels
- Heat pump
- Energy neutral
- Underfloor heating and cooling
- Waterfront location with a spacious west-facing garden
- Large heated covered patio (25m<sup>2</sup>)
- On-site parking, in a garage or under a carport with EV charging
- Local traffic only
- Private park-like neighborhood, the Buitenhof

A warm welcome in style

Upon arrival, you'll be warmly welcomed by the impressive facade and the symmetrically landscaped front garden. This house exudes balance and style. Step through the front door into the spacious entrance hall, where the modern glass doors invite you further into the living area. Feel the daylight streaming through the windows, immediately creating a warm, inviting atmosphere. To the left is the bright and spacious living room, with a view of the quiet street at the front and French doors leading to the garden and terrace at the rear.

Heart of the house

On the other side of the ground floor, you'll find the sleek Nolte kitchen, thoughtfully equipped with a Quooker, integrated extractor fan, tall refrigerator and freezer, oven, and charming composite worktop. Here, you can cook as if you were in a cooking studio, with friends around you or the children doing their homework at the dining table. The dining room between the kitchen and living room forms the heart of the house – with plenty of space for cozy dinners, a creative workspace, or cozy game nights.

Spacious bedrooms and luxurious bathroom

On the first floor, three bedrooms immediately invite you to create your own space. One of the bedrooms has an en-suite

room with a window. Stylish as a walk-in closet or practical as a quiet study area next to the teenager's bedroom. Just imagine what you would do with this extra space. The luxurious bathroom with a designer bathtub, walk-in shower with a rain shower, double sinks, and toilet feels like your own mini spa. Here, you can completely unwind after a busy day and start each morning feeling refreshed and energized. On the second floor, there's a spacious fourth bedroom with a large dormer window and plenty of natural light. A place to work, stay overnight, or fully indulge your hobby, while the bright and spacious landing offers space for a washing machine and heat pump – smart and practical.

Low-maintenance garden with heated covered terrace  
Outside, a low-maintenance garden surrounds the house. Imagine a long summer evening under the heated covered terrace, a glass of wine in hand, and the setting sun glistening on the water. The second paved terrace by the water is perfect for relaxing, taking a dip in the water, or enjoying breakfast in the morning sun. Parking is available in a double garage, a carport, and ample driveway space.

Sustainable and low-maintenance

The entire house is energy-neutral and gas-free. The 24 solar panels, combined with the heat pump and underfloor heating and cooling, ensure a comfortable indoor climate year-round. It's completely move-in ready. Everything has been designed and finished to make living here effortless and minimize maintenance, allowing you to simply enjoy the house and this beautiful location.

Location and Accessibility

The Everloo is located in the exclusive, green Buitenhof neighborhood, just outside the center of Lelystad, surrounded by water, greenery, and park-like avenues. From your garden, you overlook the water, and the space invites you to live, play, or relax outdoors. Lelystad itself combines modern amenities with abundant nature and space: walk or cycle along the Markermeer or the Oostvaardersplassen lakes and quickly reach schools, shops, and sports facilities. Within minutes, you can reach the A6 motorway towards Almere or Amsterdam, and public transport also offers excellent connections to surrounding cities. Buitenhof has its own bus stop with a direct connection to the train station in the city center. This means you live in a quiet and spacious environment, yet always close to everything you need.

Want to experience the comfort of this move-in ready and stylish waterfront villa? Schedule a personal tour with real estate agent Floris van Zoomeren at +31621870764



































# PLATTEGROND



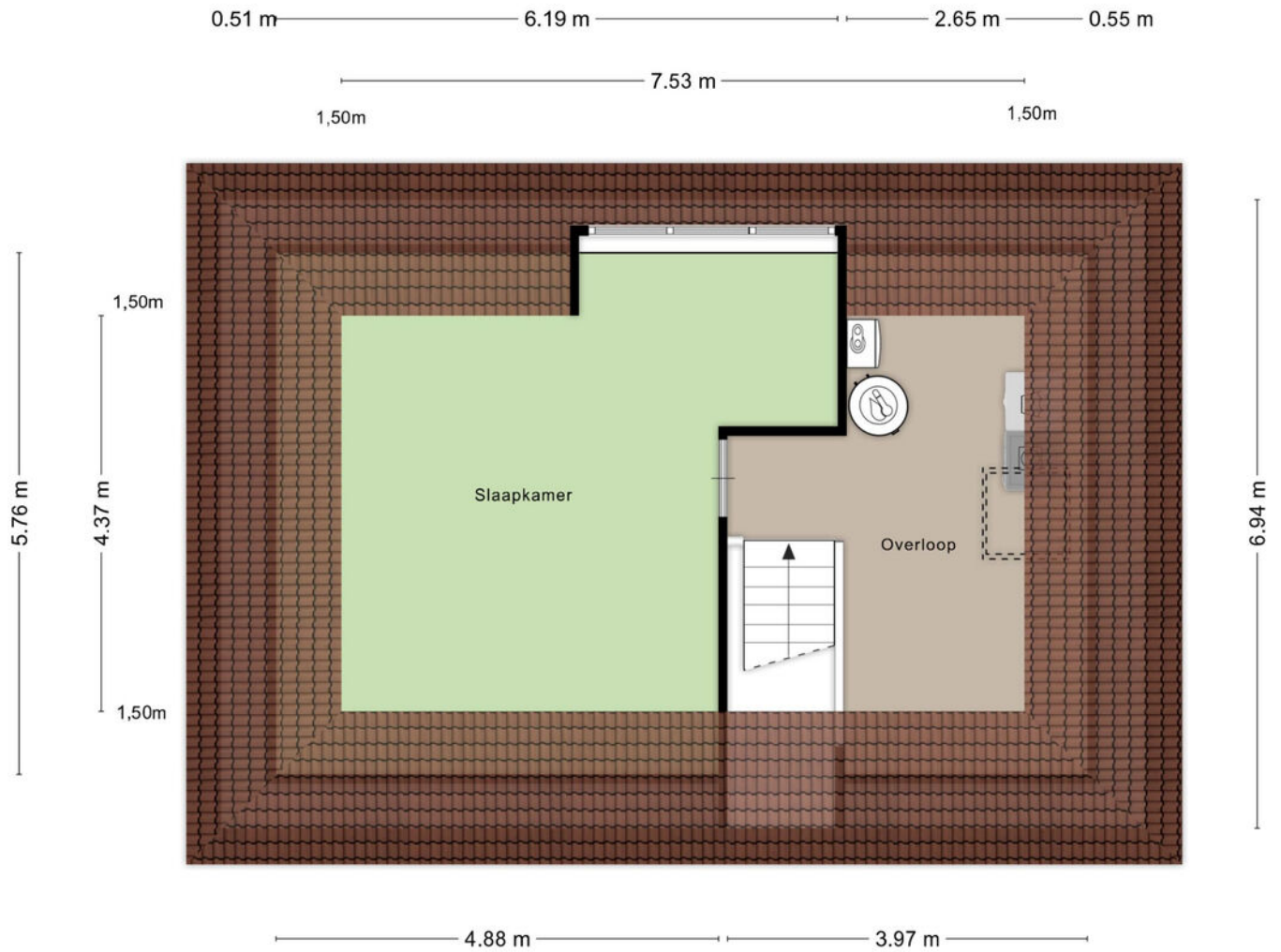
Aan de plattegronden kunnen geen rechten worden ontleend  
© Zibber www.zibber.nl

# PLATTEGROND



Aan de plattegronden kunnen geen rechten worden ontleend  
© Zibber [www.zibber.nl](http://www.zibber.nl)

# PLATTEGROND

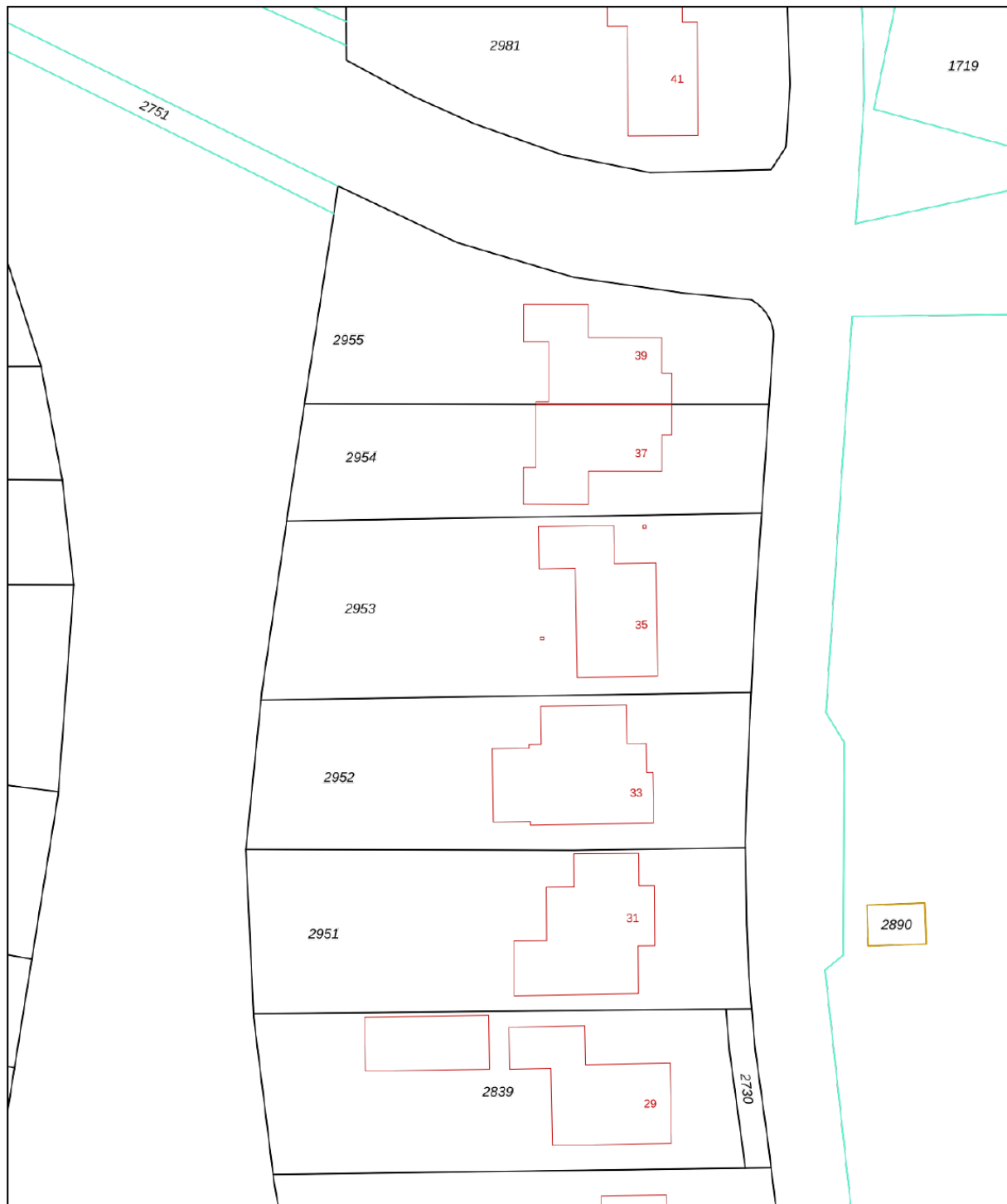


Aan de plattegronden kunnen geen rechten worden ontleend  
© Zibber [www.zibber.nl](http://www.zibber.nl)

# KADASTRALE KAART

Kadastrale kaart

Uw referentie: ---

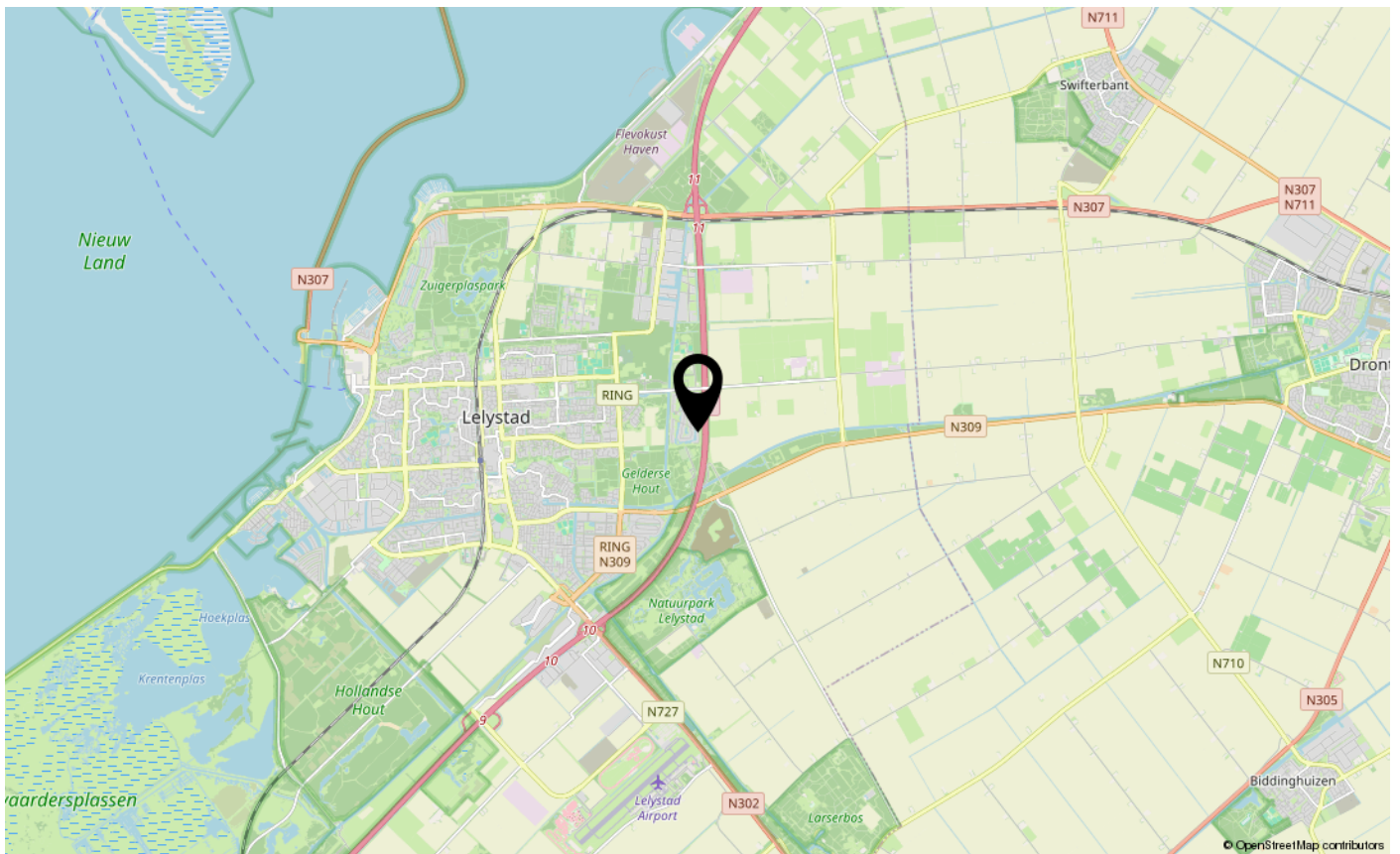
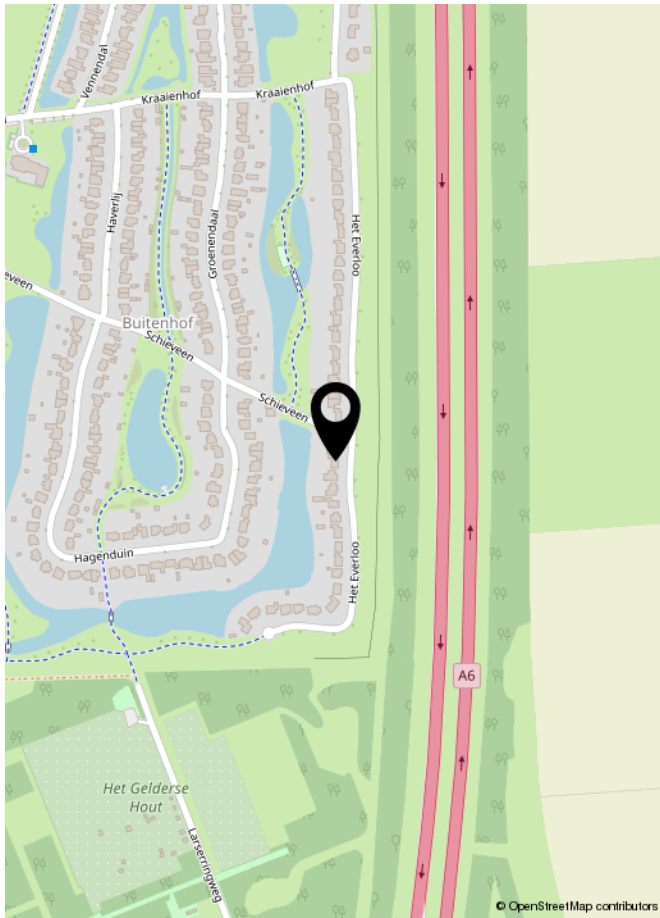


<b>12345</b>	Deze kaart is noordgericht	Schaal 1: 500	
<b>25</b>	Perceelnummer	Kadastrale gemeente Lelystad	
—	Huisnummer	Sectie H	
—	Vastgestelde kadastrale grens	Perceel 2953	
—	Voorlopige kadastrale grens		
—	Administratieve kadastrale grens		
—	Bebouwing		

Voor een eensluitend uittreksel, geleverd op 21 september 2025  
De bewaarder van het kadaster en de openbare registers

Aan dit uittreksel kunnen geen betrouwbare maten worden ontleend.  
De Dienst voor het kadaster en de openbare registers behoudt zich de intellectuele eigendomsrechten voor, waaronder het auteursrecht en het databankenrecht.

# LOCATIE





**INTERESSE IN DEZE WONING?  
NEEM DAN VRIJBLIJVEND CONTACT OP MET ONS KANTOOR**

ROHLOF REAL ESTATE